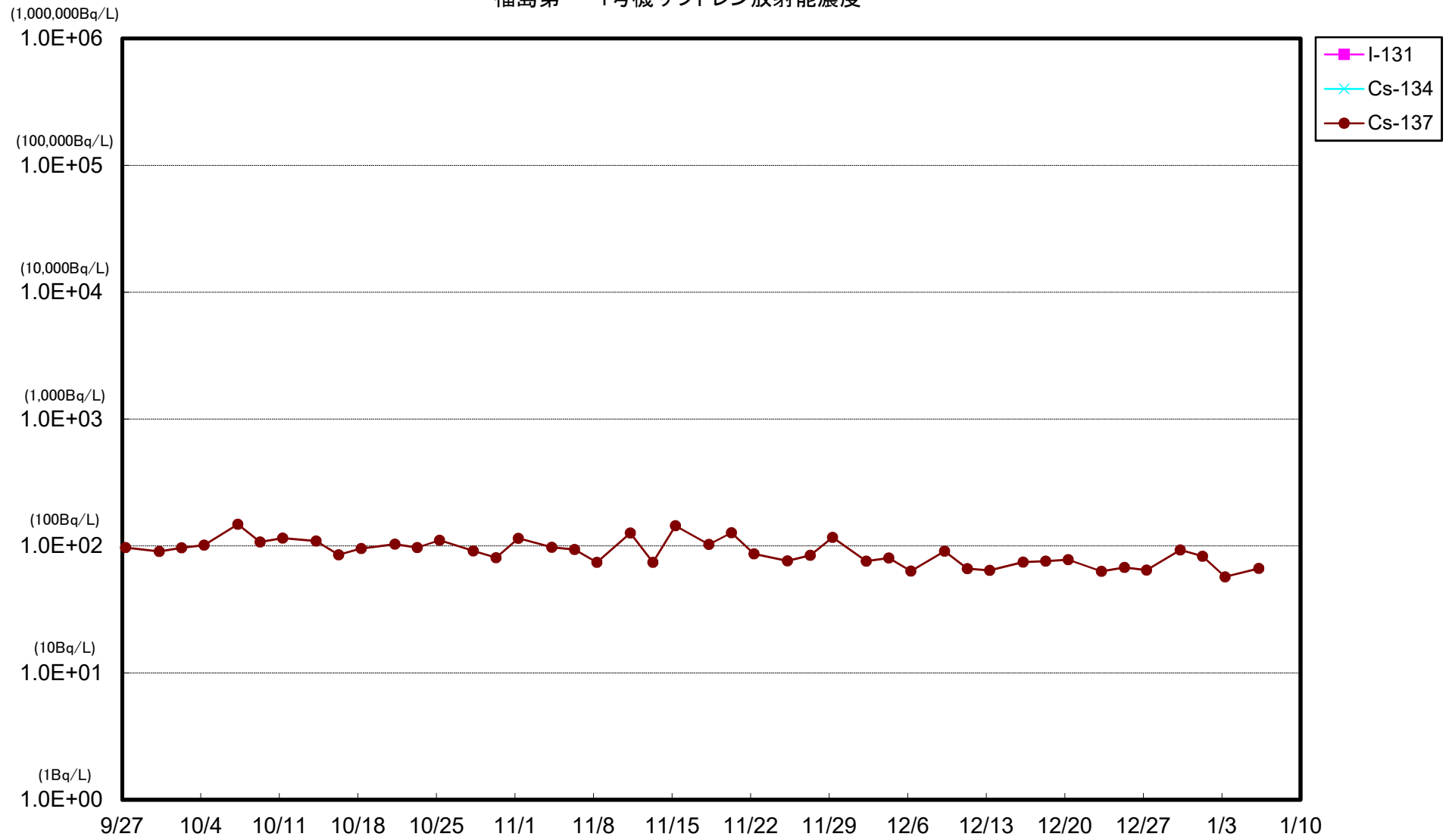


サブドレン等 分析結果 (γ)

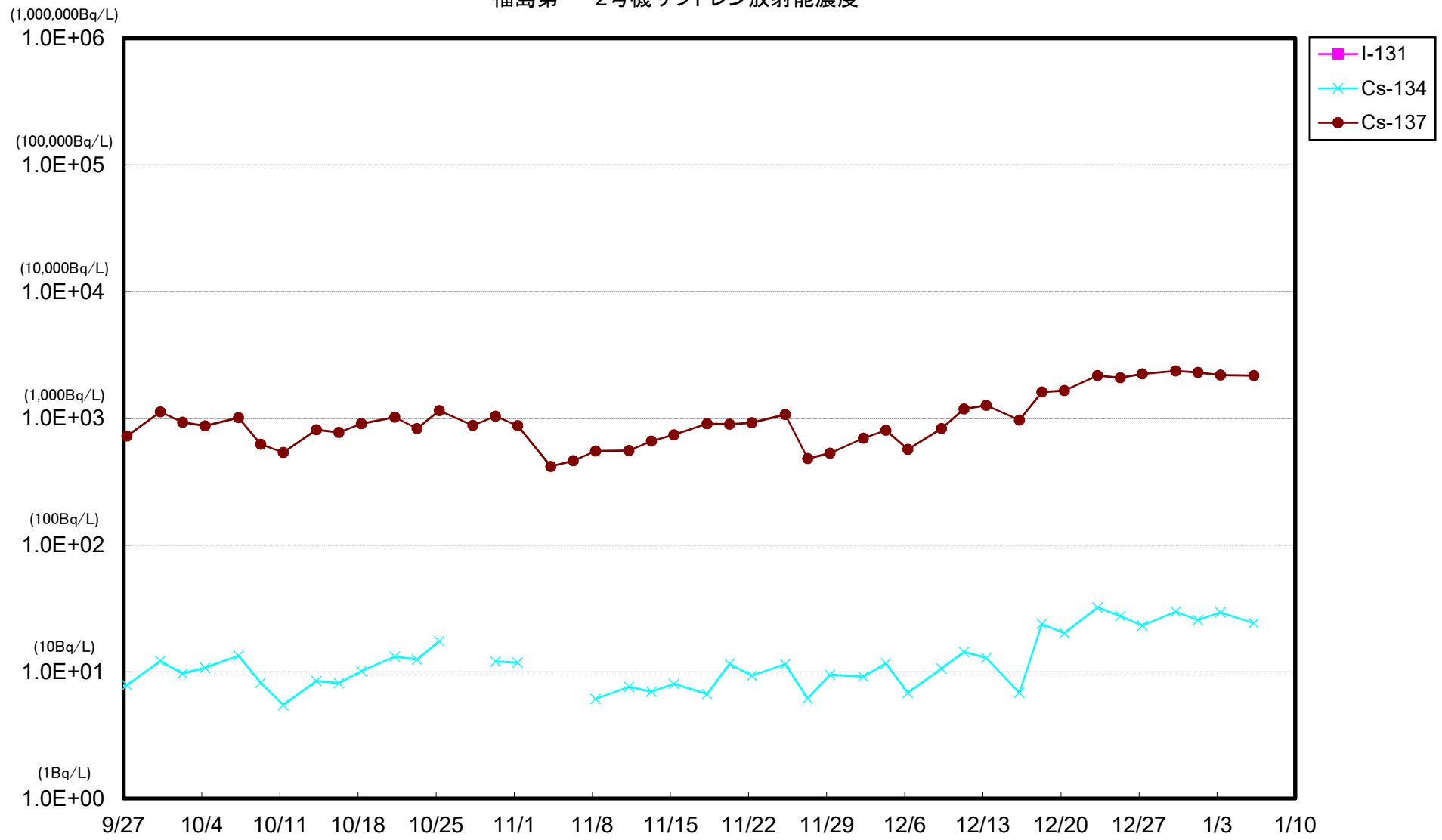
採取地点	採取日時	分析項目		
		I-131 (Bq/L)	Cs-134 (Bq/L)	Cs-137 (Bq/L)
1号機サブドレン	2025/01/06 07:00	< 3.8E+00	< 3.4E+00	6.7E+01
2号機サブドレン	2025/01/06 07:05	< 1.2E+01	2.4E+01	2.2E+03
3号機サブドレン	2025/01/06 07:11	< 4.5E+00	< 4.9E+00	< 4.3E+00
4号機サブドレン	2025/01/06 07:55	< 3.3E+00	< 4.5E+00	< 3.6E+00
5号機サブドレン	—	—	—	—
6号機サブドレン	—	—	—	—
構内深井戸	—	—	—	—

- ・ 不等号 (< : 小なり) は, 検出限界値未満 (ND)を表す。
- ・ 測定対象外および採取中止の項目は「—」と記す。
- ・ $0.0E\pm 0$ とは, $0.0 \times 10^{\pm 0}$ であることを意味する。
(例) $3.1E+01$ は 3.1×10^1 で31, $3.1E+00$ は 3.1×10^0 で3.1, $3.1E-01$ は 3.1×10^{-1} で0.31と読む。

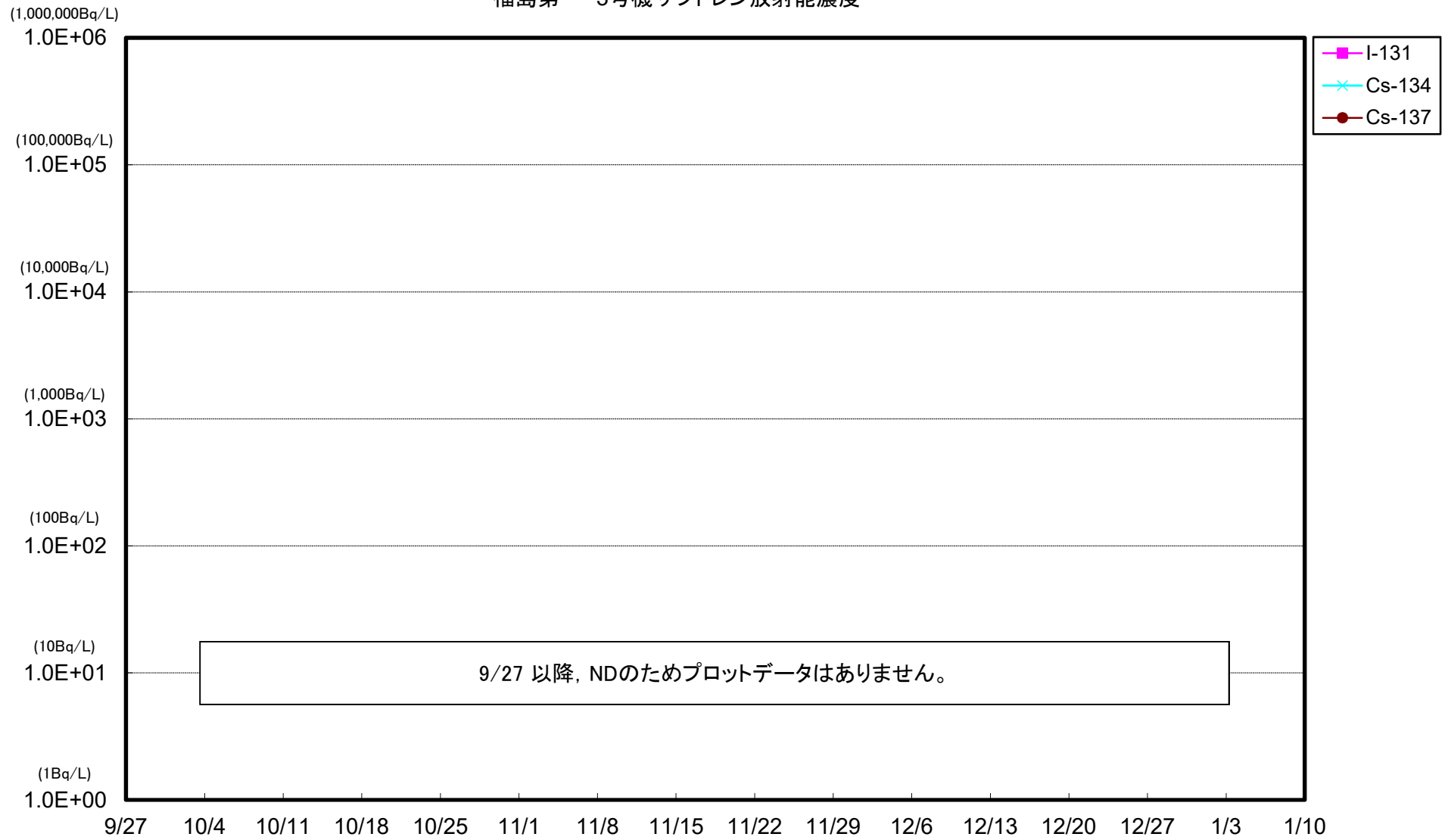
福島第一 1号機サブドレン放射能濃度



福島第一 2号機サブドレン放射能濃度



福島第一 3号機サブドレン放射能濃度



福島第一 4号機サブドレン放射能濃度

