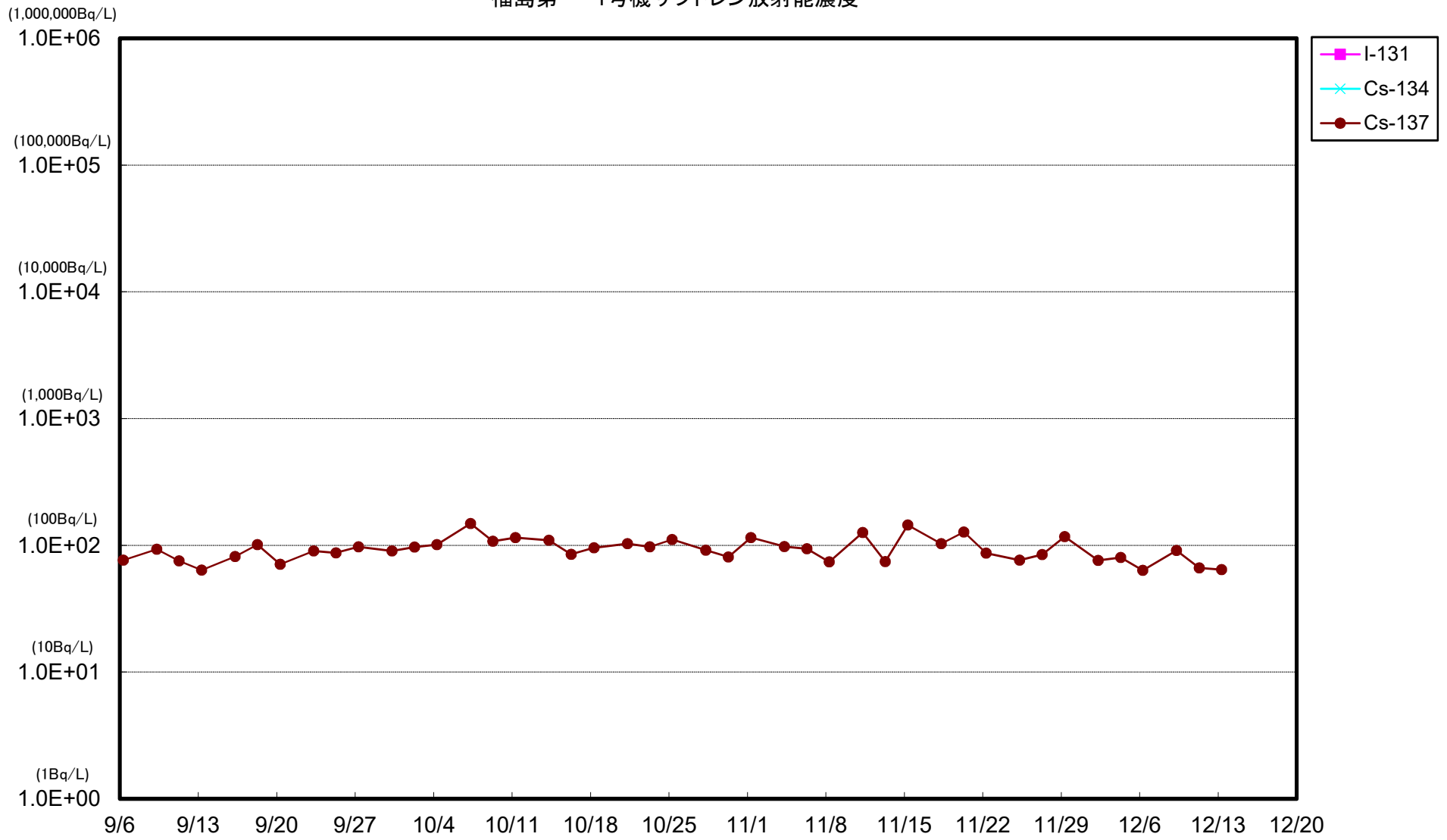


サブドレン等 分析結果 (γ)

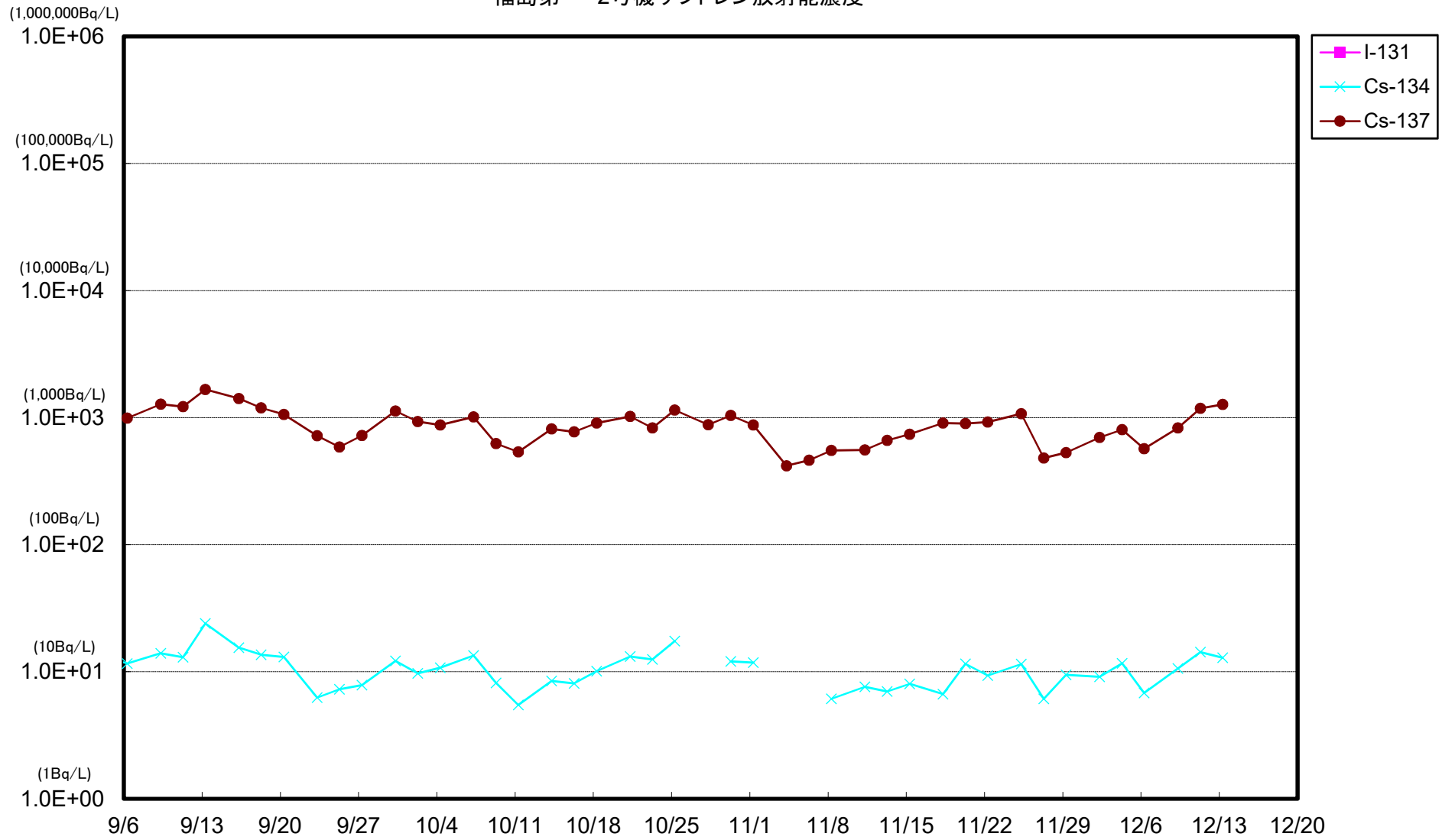
採取地点	採取日時	分析項目		
		I-131 (Bq/L)	Cs-134 (Bq/L)	Cs-137 (Bq/L)
1号機サブドレン	2024/12/13 07:15	< 4.5E+00	< 4.9E+00	6.4E+01
2号機サブドレン	2024/12/13 07:20	< 1.2E+01	1.3E+01	1.3E+03
3号機サブドレン	2024/12/13 07:32	< 4.9E+00	< 3.9E+00	< 5.6E+00
4号機サブドレン	2024/12/13 07:43	< 2.9E+00	< 3.9E+00	< 3.8E+00
5号機サブドレン	2024/12/13 08:33	< 3.5E+00	< 4.7E+00	< 2.9E+00
6号機サブドレン	2024/12/13 08:25	< 2.9E+00	< 3.7E+00	< 3.3E+00
構内深井戸	—	—	—	—

- ・ 不等号 (< : 小なり) は、検出限界値未満 (ND) を表す。
 - ・ 測定対象外および採取中止の項目は「—」と記す。
 - ・ $0.0E\pm 0$ とは、 $0.0 \times 10^{\pm 0}$ であることを意味する。
- (例) $3.1E+01$ は 3.1×10^1 で31, $3.1E+00$ は 3.1×10^0 で3.1, $3.1E-01$ は 3.1×10^{-1} で0.31と読む。

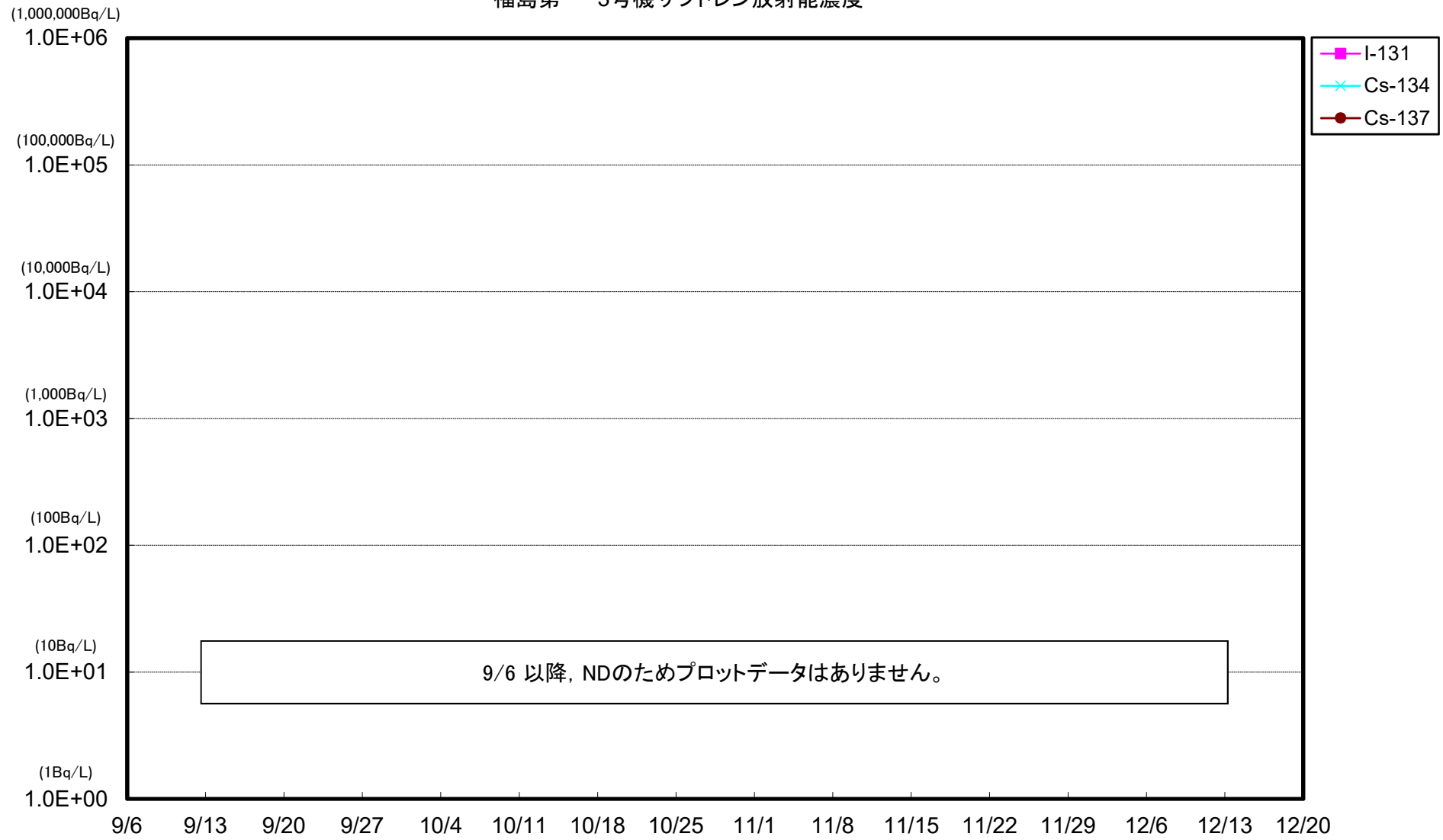
福島第一 1号機サブドレン放射能濃度



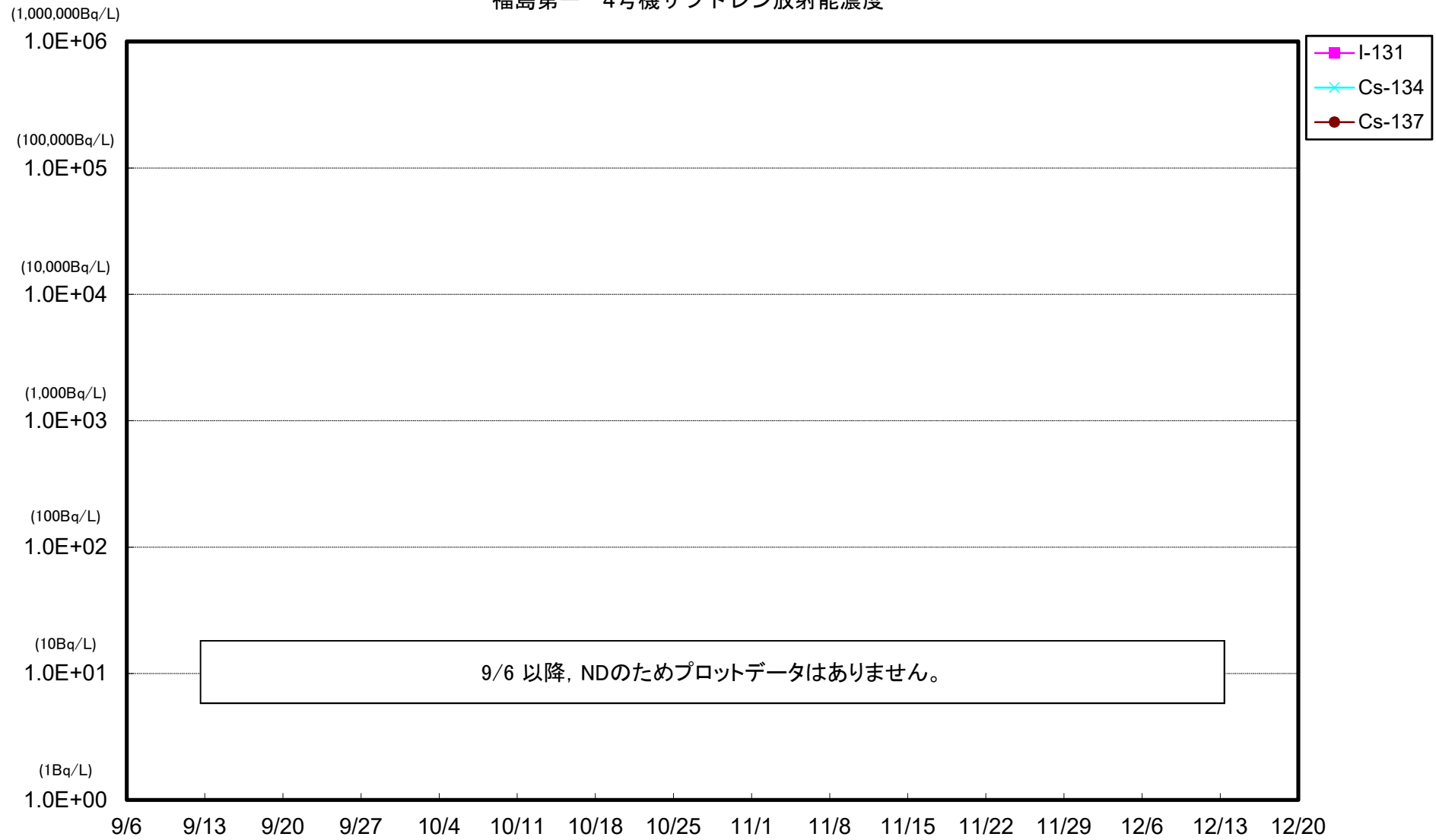
福島第一 2号機サブドレン放射能濃度



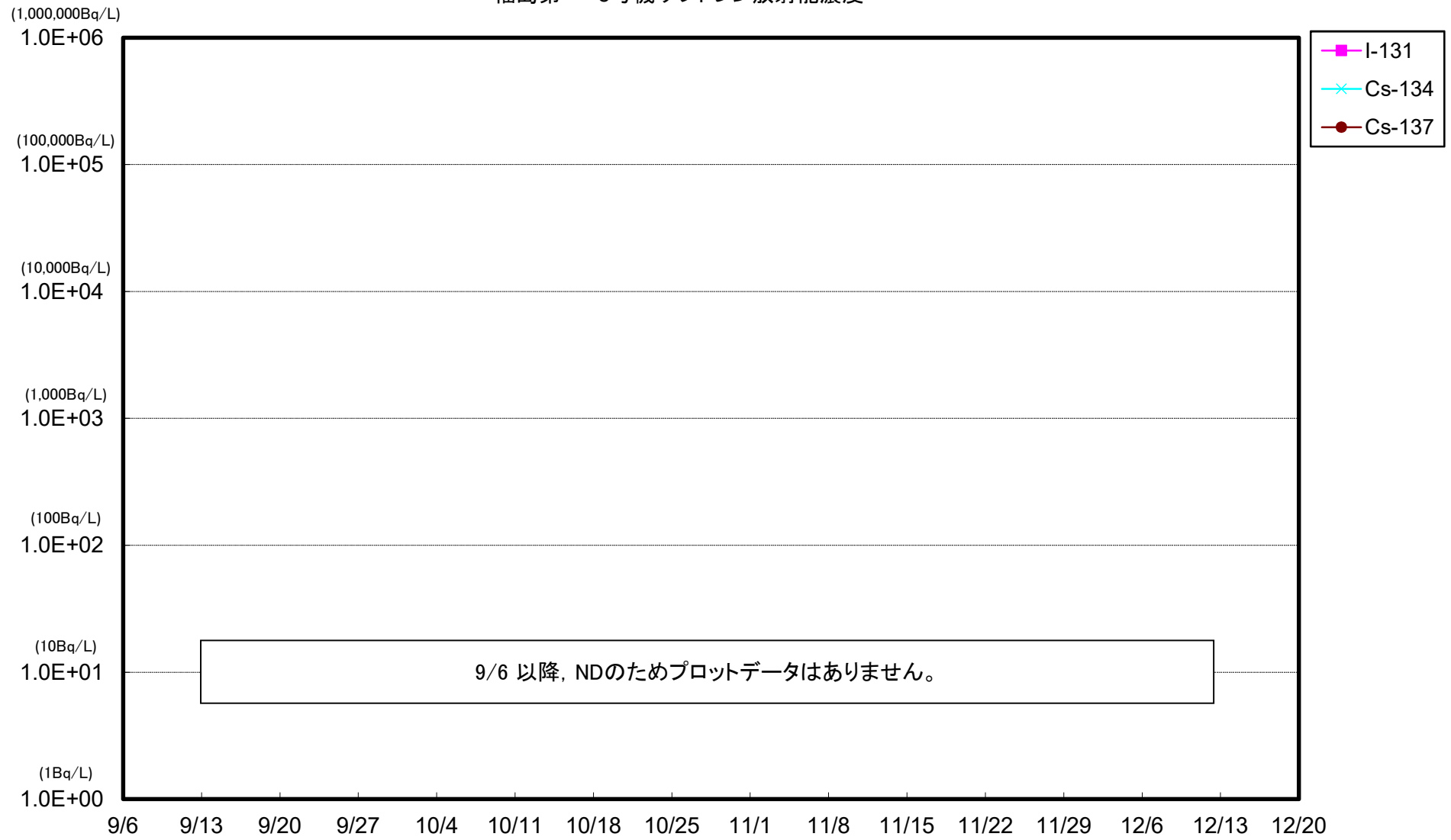
福島第一 3号機サブドレン放射能濃度



福島第一 4号機サブドレン放射能濃度



福島第一 5号機サブドレン放射能濃度



福島第一 6号機サブドレン放射能濃度

