

海水分析結果〈沿岸〉(γ)

採取地点	採取日時	分析項目	
		Cs-134 (Bq/L)	Cs-137 (Bq/L)
2F 北放水口付近 ※1 (T-3)	2023/09/19 11:15	< 1.2E-03	2.1E-02
2F 岩沢海岸付近 ※2 (T-4)	2023/09/19 13:20	< 1.3E-03	2.0E-02
請戸港南側 ※3 (T-6)	2023/09/19 09:45	< 1.2E-03	1.1E-02
WHOの飲料水水質ガイドライン※4		1.0E+01	1.0E+01

- ・ 海水の採取深度は表層
- ・ 不等号 (< : 小なり) は、検出限界値未満 (ND)を表す。
- ・ 測定対象外および採取中止の項目は「-」と記す。
- ・ $○.○E±○$ とは、 $○.○×10^{±○}$ であることを意味する。
(例) $3.1E+01$ は $3.1×10^1$ で31, $3.1E+00$ は $3.1×10^0$ で3.1, $3.1E-01$ は $3.1×10^{-1}$ で0.31と読む。
- ・ 詳細分析 (リンモリブデン酸アンモニウム吸着捕集法) による分析結果を記載
- ・ 分析機関：東京パワーテクノロジー (株)

※1 福島第二 3,4号機放水口付近 (福島第一から約10km地点)

※2 福島第二 1,2号機放水口から南側に約7km地点 (福島第一から約16km地点)

※3 福島第一 5,6号機放水口から北側に約5.5km地点

※4 WHOの飲料水水質ガイドラインにおける, Cs-134, Cs-137の指標

- ・ 分析結果の評価については「福島第一原子力発電所の状況について (日報)」を参照 <https://www.tepco.co.jp/press/report/>

海水分析結果＜1F敷地沖合1.5km＞（H-3・γ）

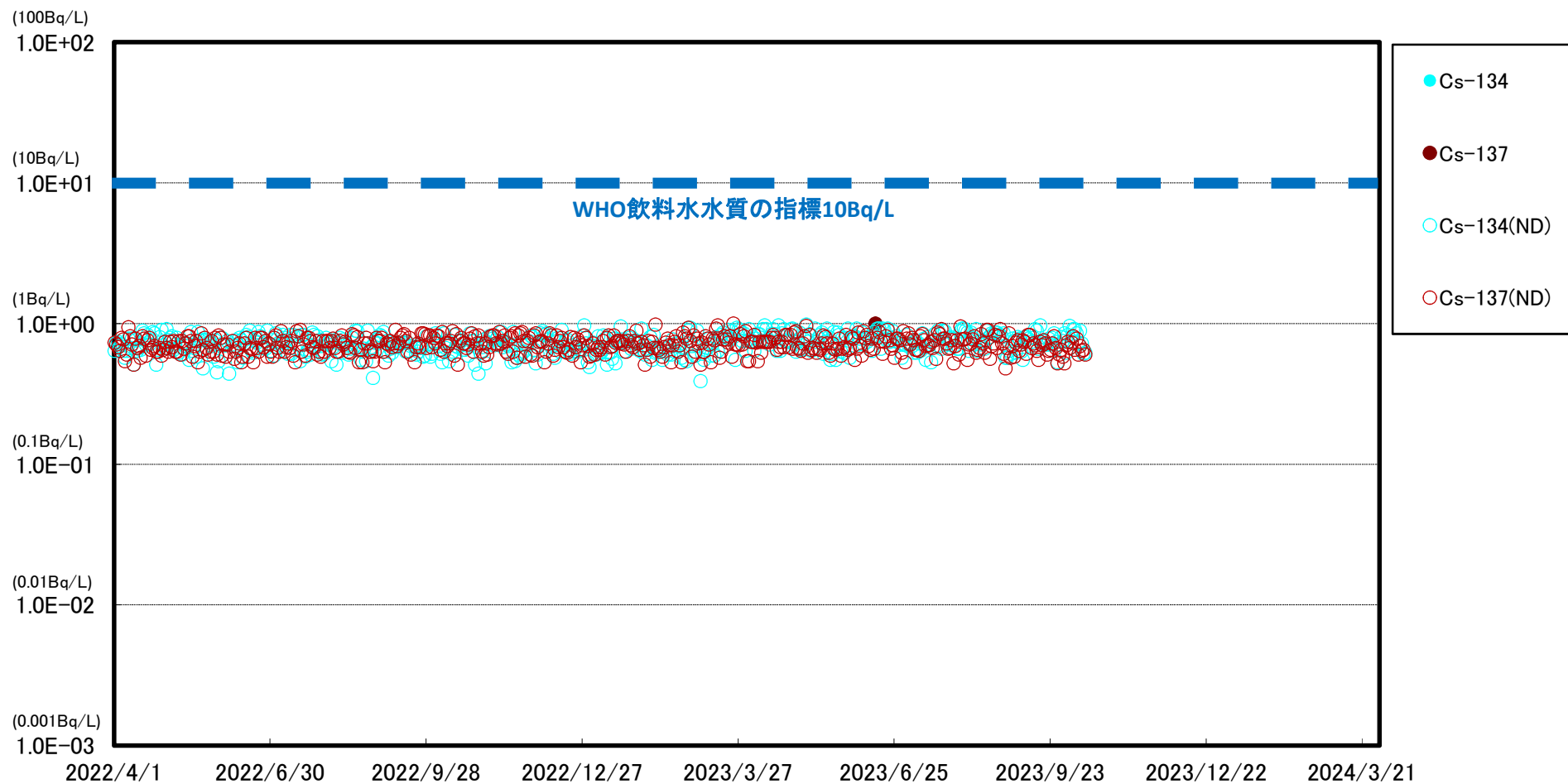
採取地点	採取日時	分析項目		
		H-3 (Bq/L)	Cs-134 (Bq/L)	Cs-137 (Bq/L)
1F 敷地北側沖合1.5km (T-A1)	2023/10/05 14:12	< 3.0E-01	—	—
1F 敷地沖合1.5km (T-A2)	2023/10/05 14:28	< 3.1E-01	—	—
1F 敷地南側沖合1.5km (T-A3)	2023/10/05 14:46	< 3.0E-01	—	—
WHOの飲料水水質ガイドライン ^{※1}		1.0E+04	1.0E+01	1.0E+01

- ・海水の採取深度は表層
- ・不等号（<：小なり）は、検出限界値未満（ND）を表す。
- ・測定対象外および採取中止の項目は「—」と記す。
- ・ $0.0E\pm 0$ とは、 $0.0\times 10^{\pm 0}$ であることを意味する。
（例） $3.1E+01$ は 3.1×10^1 で31、 $3.1E+00$ は 3.1×10^0 で3.1、 $3.1E-01$ は 3.1×10^{-1} で0.31と読む。

※1 WHOの飲料水水質ガイドラインにおける、H-3、Cs-134、Cs-137の指標

- ・分析結果の評価については「福島第一原子力発電所の状況について（日報）」を参照 <https://www.tepco.co.jp/press/report/>

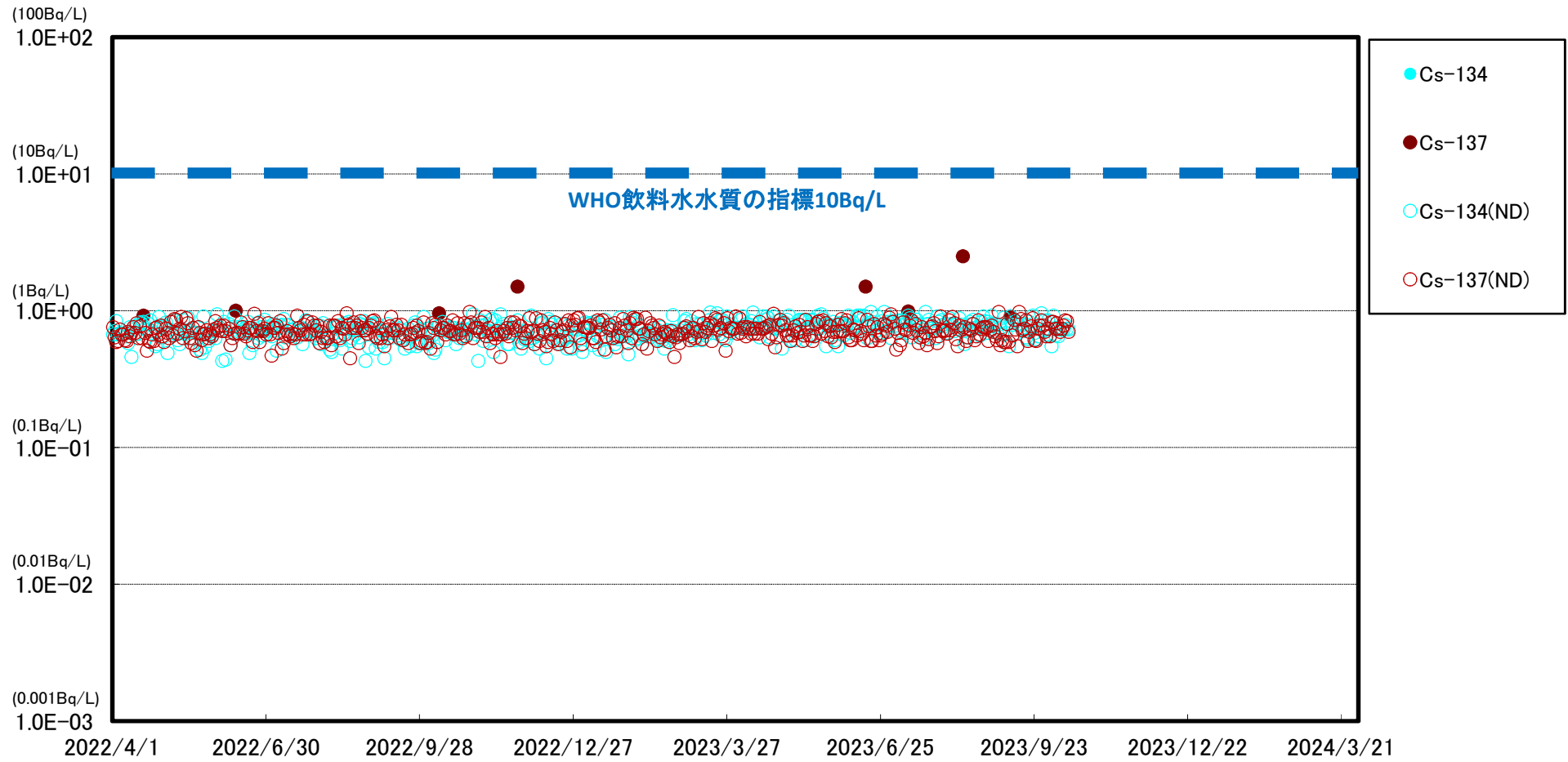
福島第一 5,6号機放水口北側(T-1) 海水放射能濃度



※ 世界保健機関(WHO)の飲料水水質ガイドラインにおける、セシウム(Cs-134, Cs-137)の指標:1.0E+01Bq/L(10Bq/L)

※※ (ND)は測定値が検出限界値(検出下限値)未満であったことを示します。検出限界値は測定環境や測定器ごとの特性によって変動します。

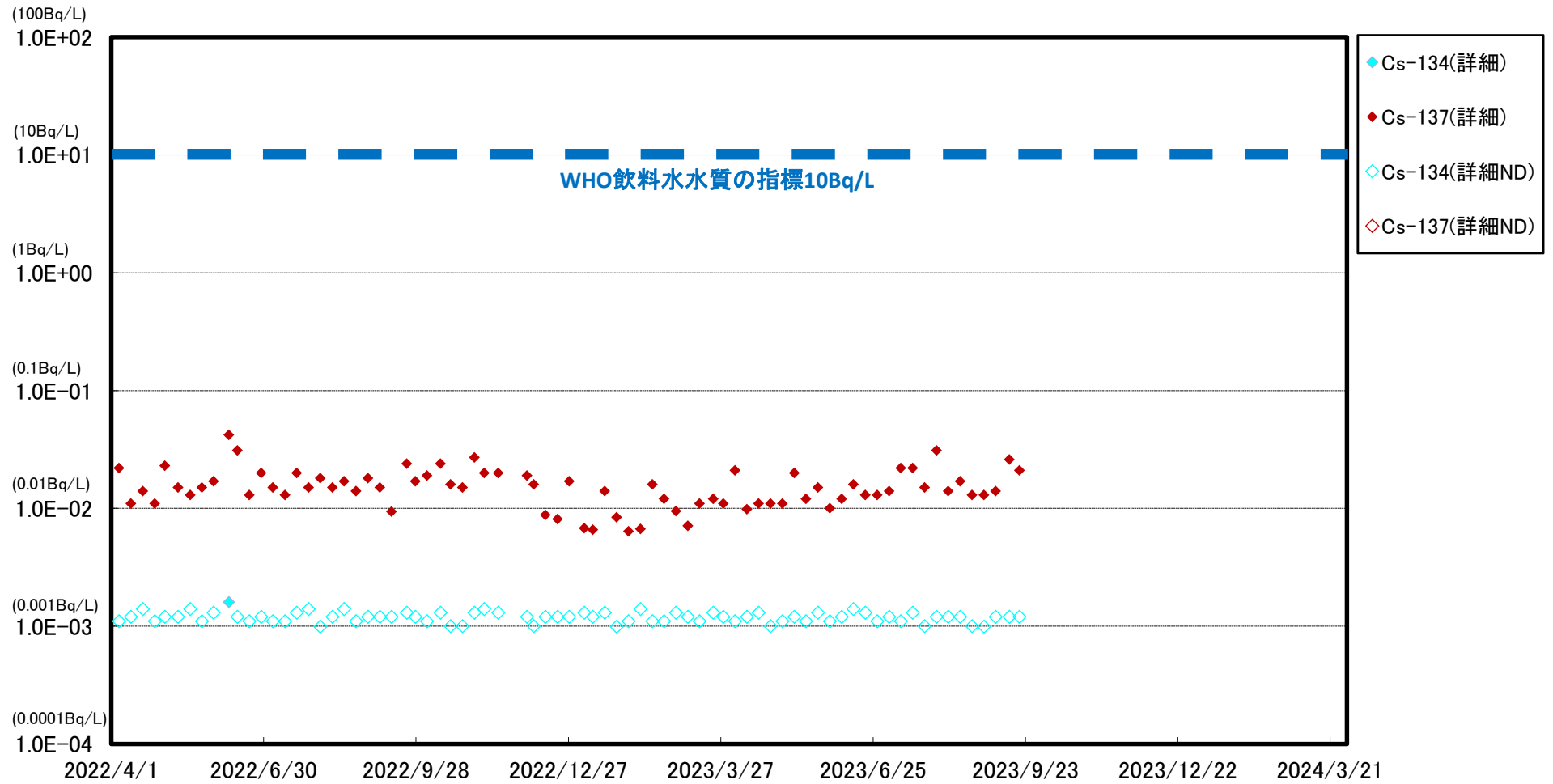
福島第一 南放水口付近(T-2) 海水放射能濃度



※ 世界保健機関(WHO)の飲料水水質ガイドラインにおける, セシウム(Cs-134, Cs-137)の指標:1.0E+01Bq/L(10Bq/L)

※※ (ND)は測定値が検出限界値(検出下限値)未満であったことを示します。検出限界値は測定環境や測定器ごとの特性によって変動します。

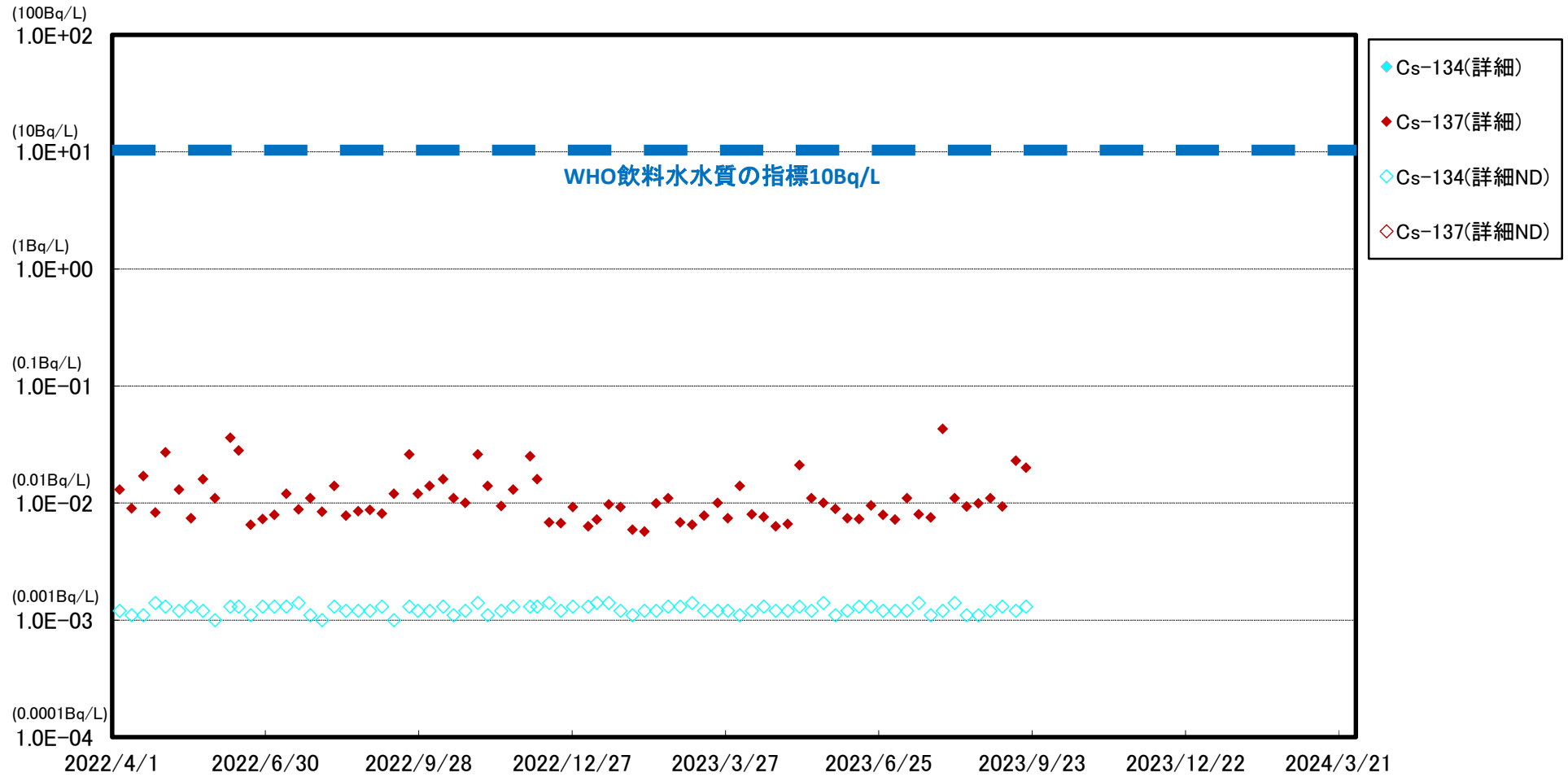
福島第二 北放水口付近(T-3) 海水放射能濃度



※ 世界保健機関(WHO)の飲料水水質ガイドラインにおける、セシウム(Cs-134, Cs-137)の指標:1.0E+01Bq/L(10Bq/L)

※※ (ND)は測定値が検出限界値(検出下限値)未満であったことを示します。検出限界値は測定環境や測定器ごとの特性によって変動します。

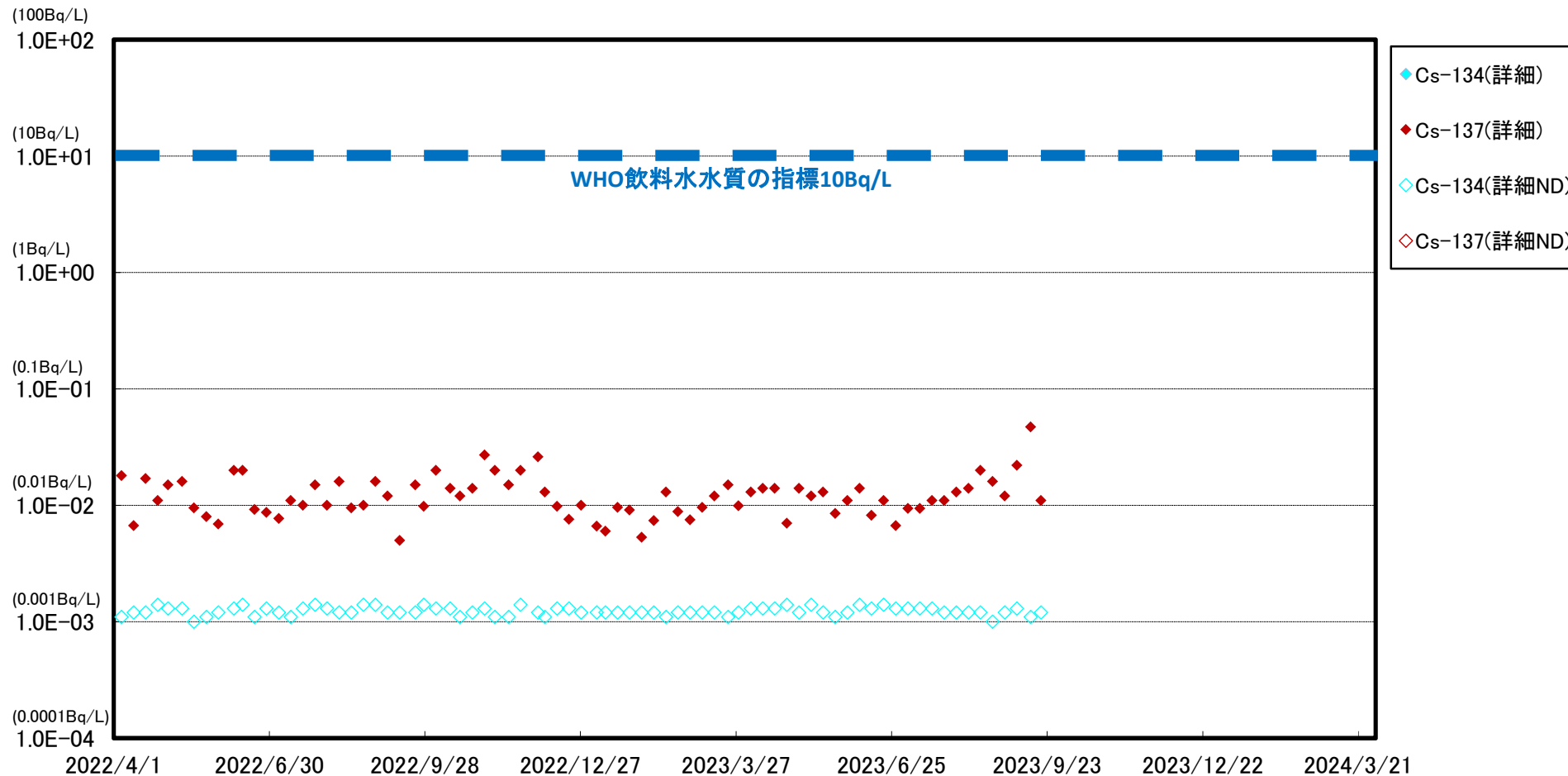
福島第二 岩沢海岸付近(T-4) 海水放射能濃度



※ 世界保健機関(WHO)の飲料水水質ガイドラインにおける、セシウム(Cs-134, Cs-137)の指標:1.0E+01Bq/L(10Bq/L)

※※ (ND)は測定値が検出限界値(検出下限値)未満であったことを示します。検出限界値は測定環境や測定器ごとの特性によって変動します。

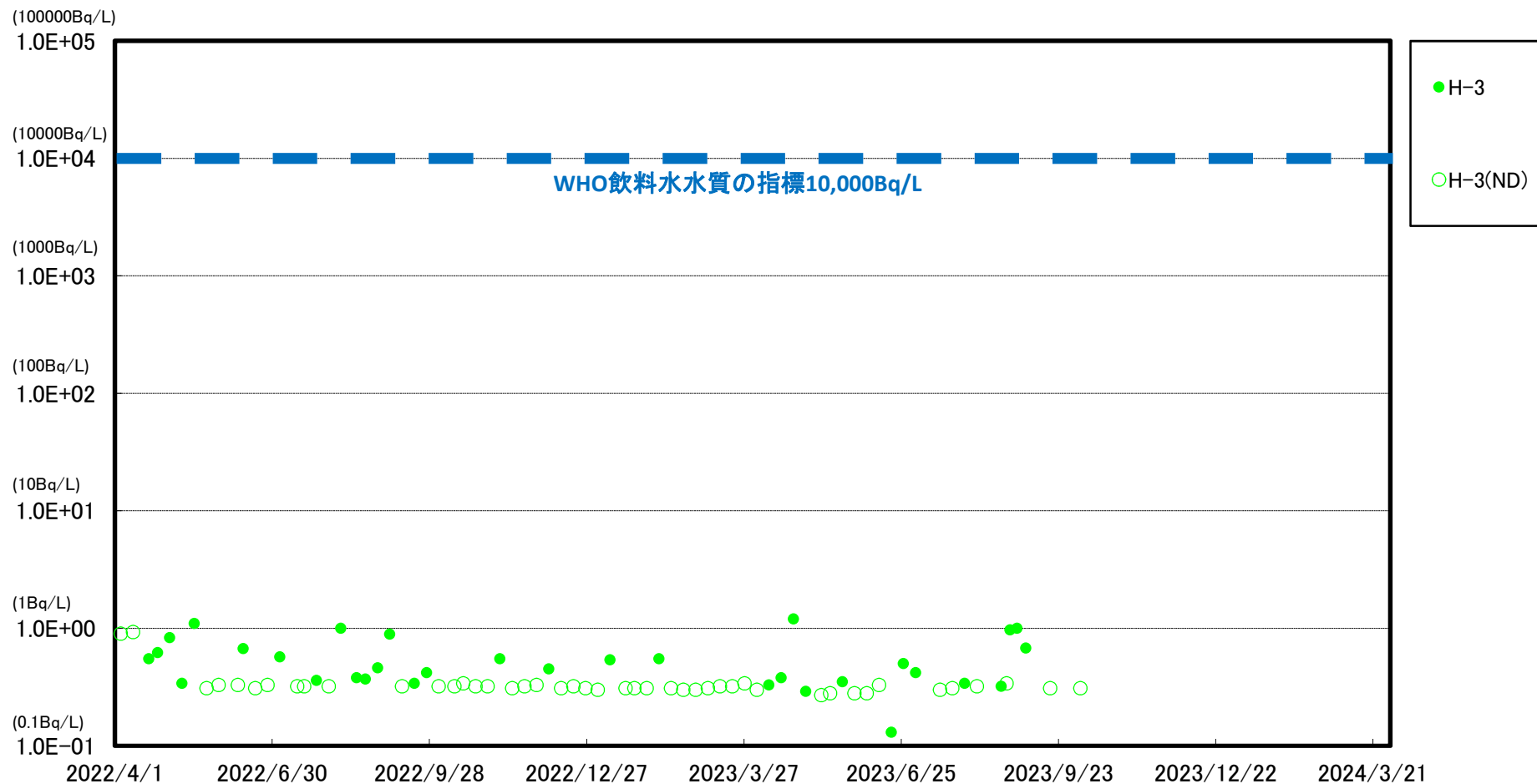
請戸港南側(T-6) 海水放射能濃度



※ 世界保健機関(WHO)の飲料水水質ガイドラインにおける, セシウム(Cs-134, Cs-137)の指標:1.0E+01Bq/L(10Bq/L)

※※ (ND)は測定値が検出限界値(検出下限値)未満であったことを示します。検出限界値は測定環境や測定器ごとの特性によって変動します。

福島第一 5,6号機放水口北側(T-1) 海水放射能濃度



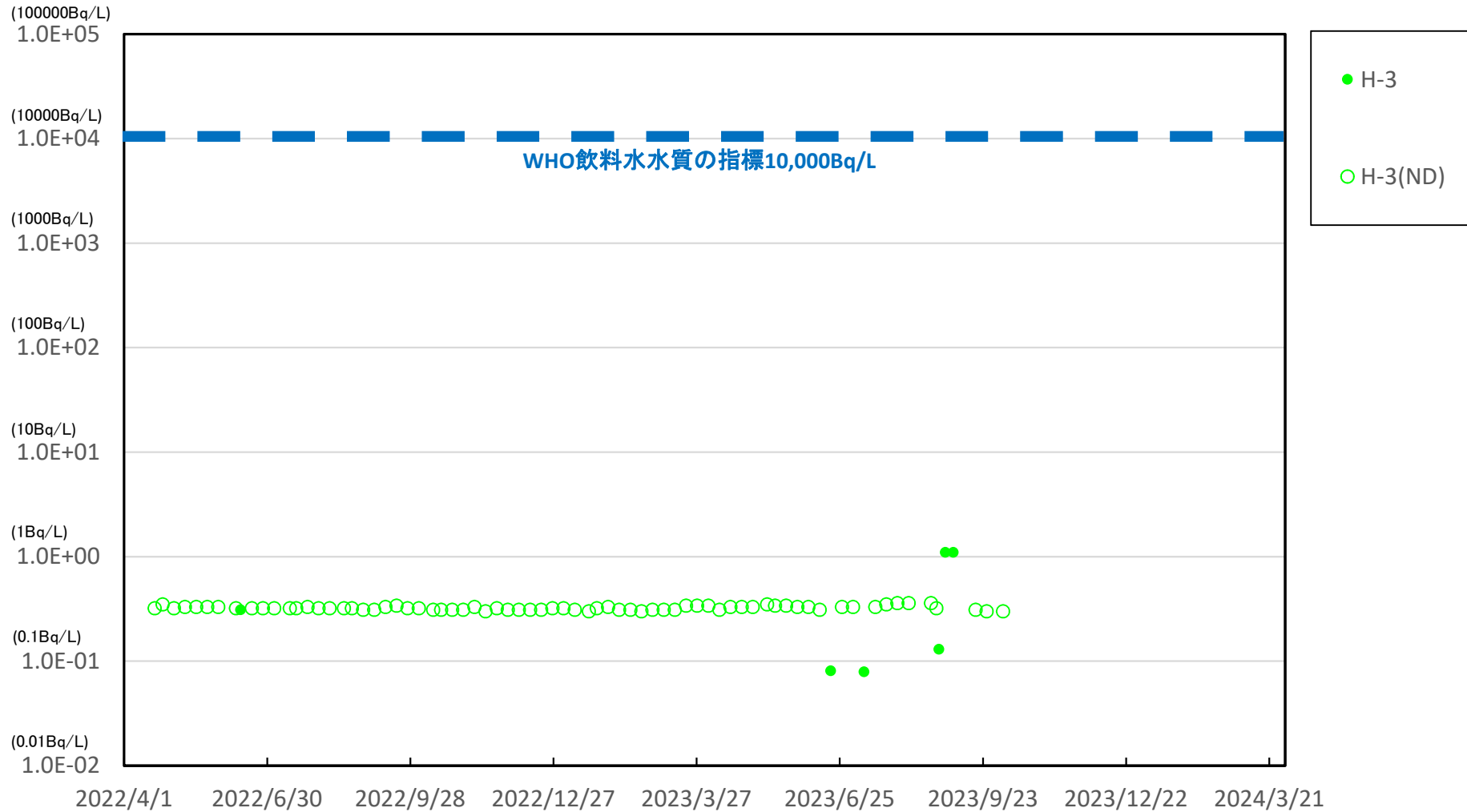
※ 世界保健機関(WHO)の飲料水水質ガイドラインにおける、トリチウム(H-3)の指標: 1.0E+04Bq/L(1万Bq/L)

※※ (ND)は測定値が検出限界値(検出下限値)未満であったことを示します。検出限界値は測定環境や測定器ごとの特性によって変動します。

※※※ 2022/4/18以降のモニタリングにおいて、H-3の検出限界値を1Bq/L⇒0.4Bq/Lに変更

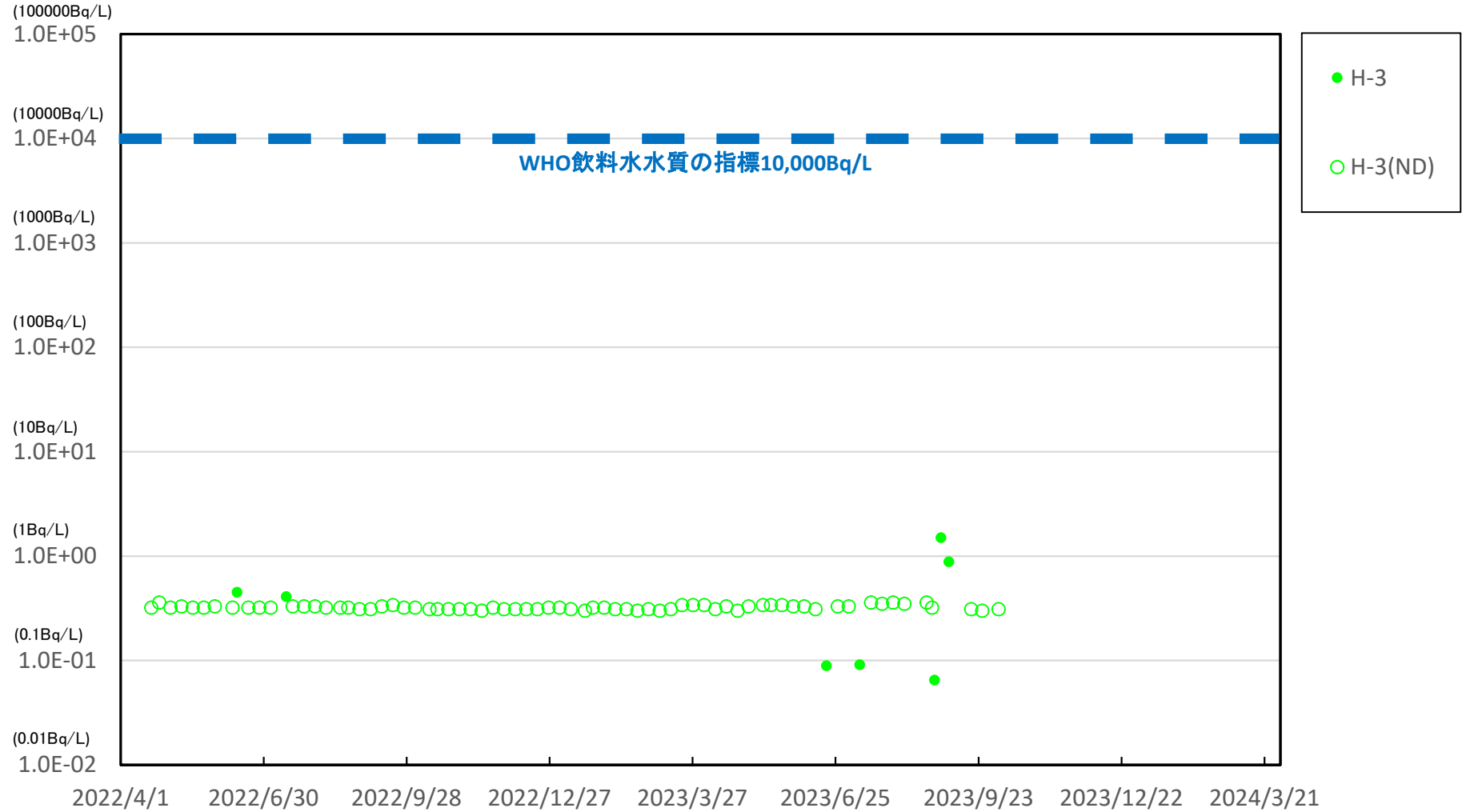
※※※※ 2023年6月以降のモニタリングにおいて、H-3の検出限界値を0.4Bq/L⇒0.1Bq/Lに変更(1ヶ月に1回)

1F敷地北側沖合1.5km(T-A1) 海水放射能濃度



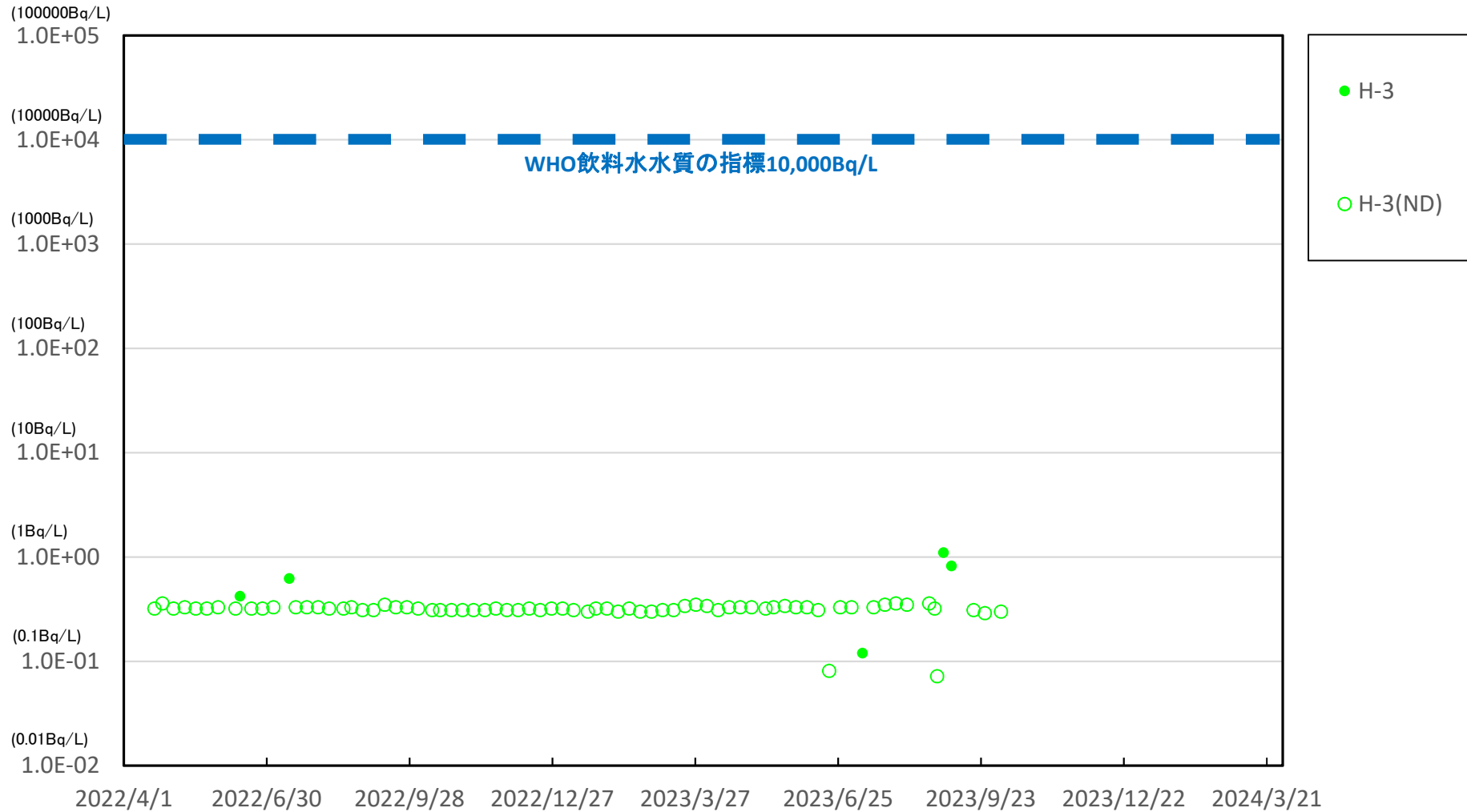
※ 世界保健機関(WHO)の飲料水水質ガイドラインにおける、トリチウム(H-3)の指標:1.0E+04Bq/L(1万Bq/L)
 ※※ (ND)は測定値が検出限界値(検出下限値)未満であったことを示します。検出限界値は測定環境や測定器ごとの特性によって変動します。
 ※※※※ 2023年6月以降のモニタリングにおいて、H-3の検出限界値を0.4Bq/L⇒0.1Bq/Lに変更(1ヶ月に1回)

1F敷地沖合1.5km(T-A2) 海水放射能濃度



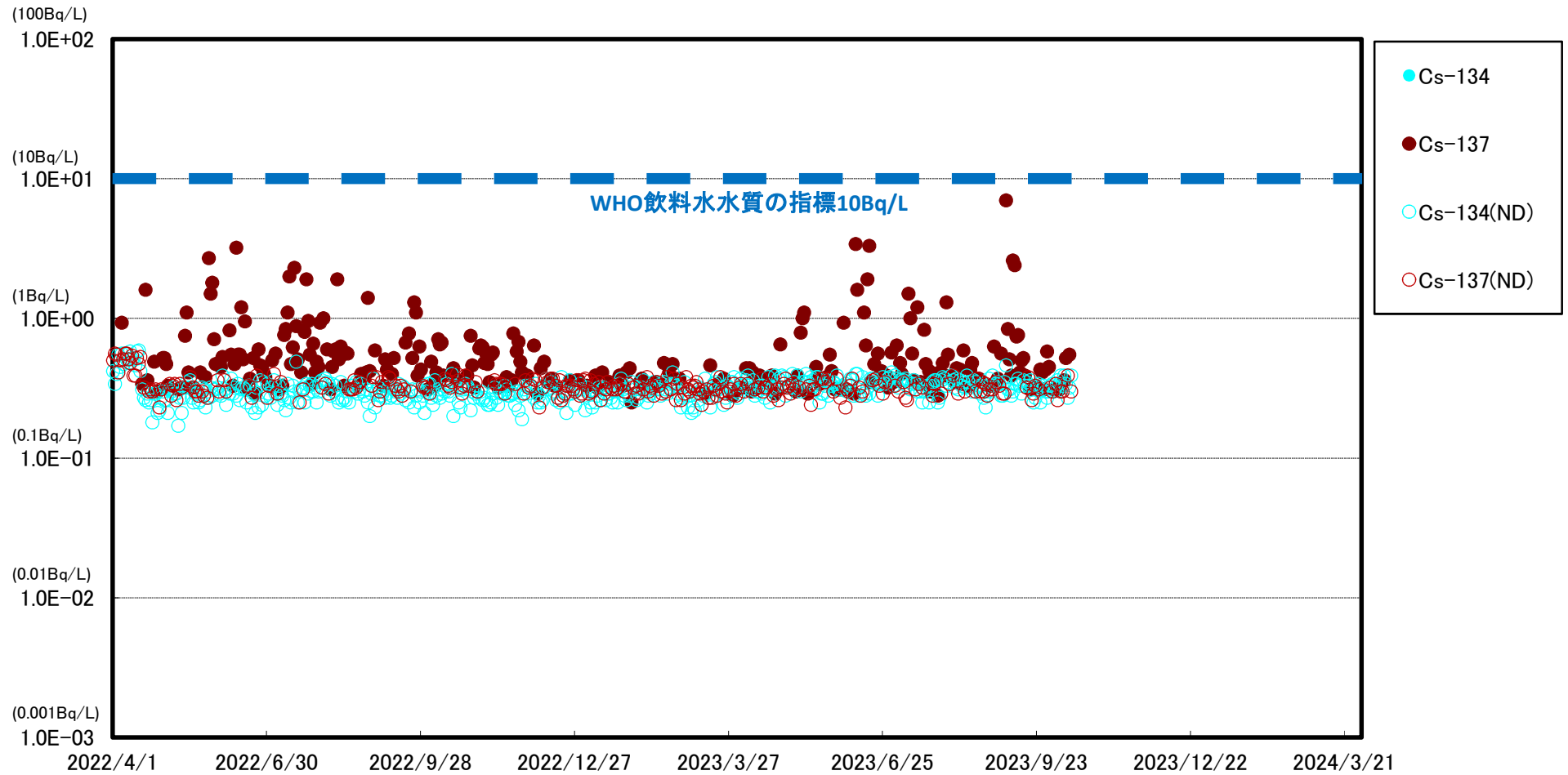
※ 世界保健機関(WHO)の飲料水水質ガイドラインにおける、トリチウム(H-3)の指標: 1.0E+04Bq/L(1万Bq/L)
※※ (ND)は測定値が検出限界値(検出下限値)未満であったことを示します。検出限界値は測定環境や測定器ごとの特性によって変動します。
※※※※ 2023年6月以降のモニタリングにおいて、H-3の検出限界値を0.4Bq/L⇒0.1Bq/Lに変更(1ヶ月に1回)

1F敷地南側沖合1.5km(T-A3) 海水放射能濃度



※ 世界保健機関(WHO)の飲料水水質ガイドラインにおける、トリチウム(H-3)の指標:1.0E+04Bq/L(1万Bq/L)
 ※※ (ND)は測定値が検出限界値(検出下限値)未満であったことを示します。検出限界値は測定環境や測定器ごとの特性によって変動します。
 ※※※※ 2023年6月以降のモニタリングにおいて、H-3の検出限界値を0.4Bq/L⇒0.1Bq/Lに変更(1ヶ月に1回)

福島第一 物揚場前海水放射能濃度

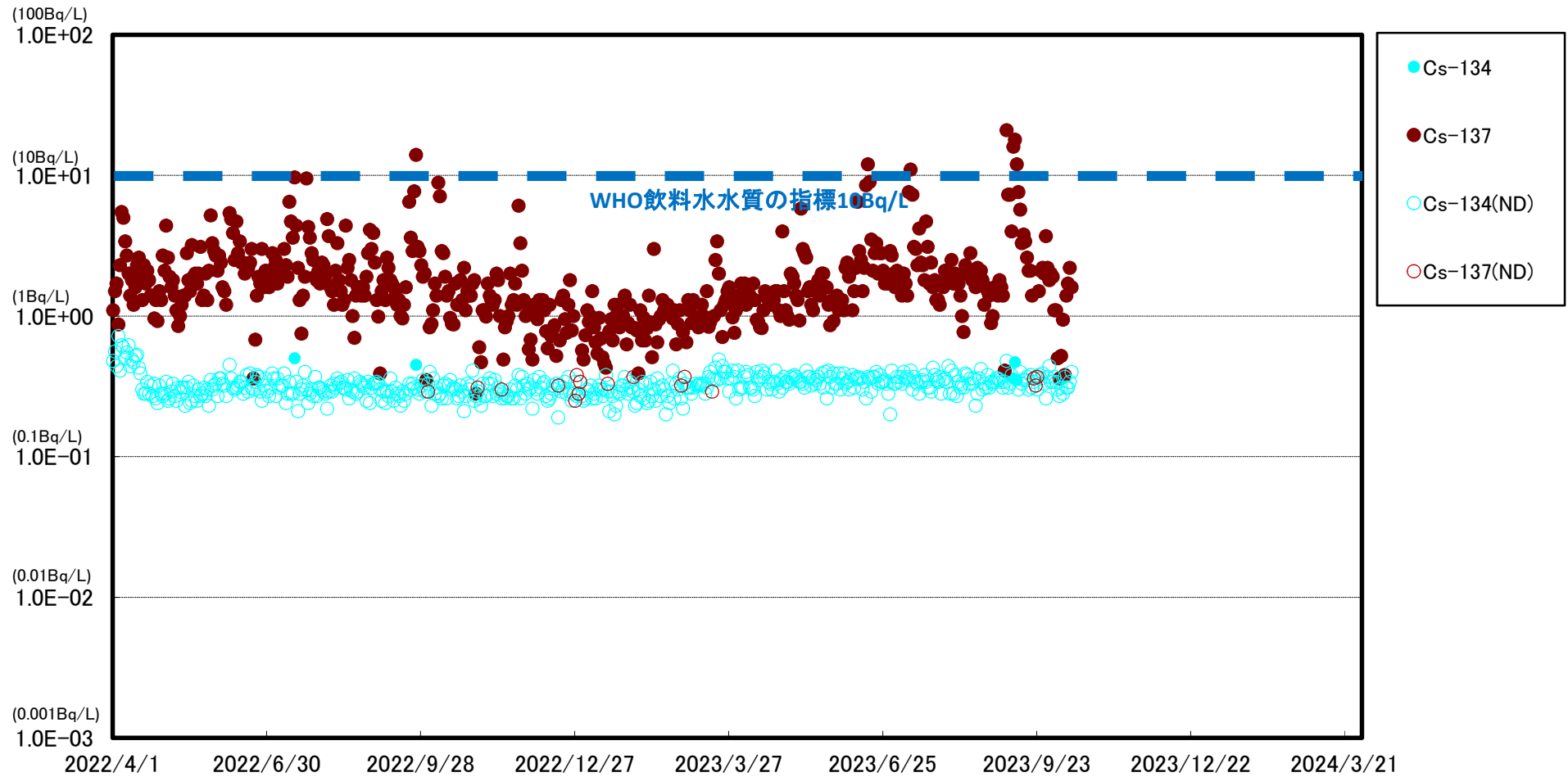


※ 世界保健機関(WHO)の飲料水水質ガイドラインにおける、セシウム(Cs-134, Cs-137)の指標:1.0E+01Bq/L(10Bq/L)

※※ (ND)は測定値が検出限界値(検出下限値)未満であったことを示します。検出限界値は測定環境や測定器ごとの特性によって変動します。

※※※ 2022/4/18以降のモニタリングにおいて、Cs-134, 137の検出限界値を1Bq/L⇒0.4Bq/Lに変更

福島第一 1~4号機取水口内北側(東波除堤北側)海水放射能濃度

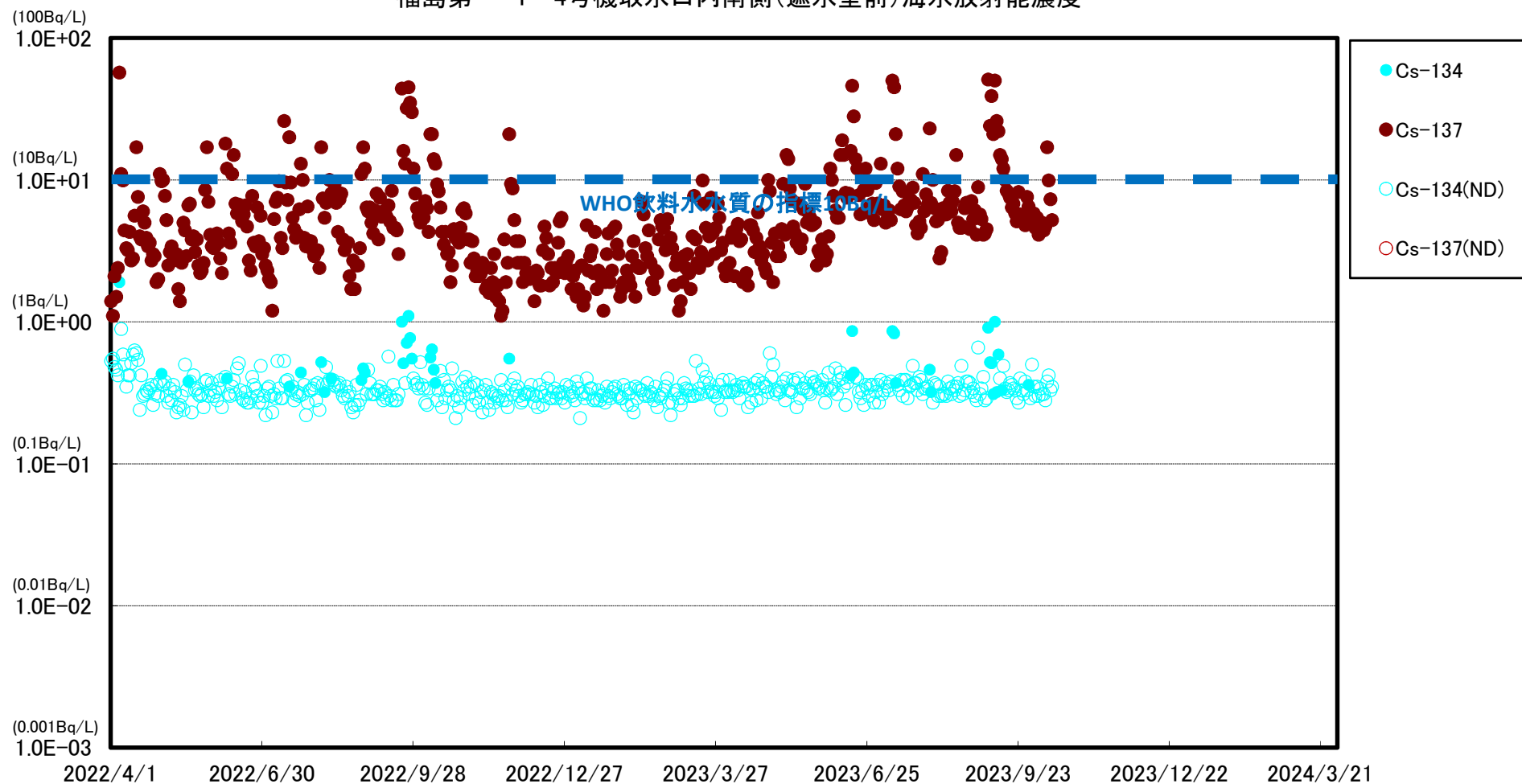


※ 世界保健機関(WHO)の飲料水水質ガイドラインにおける、セシウム(Cs-134, Cs-137)の指標:1.0E+01Bq/L(10Bq/L)

※※ (ND)は測定値が検出限界値(検出下限値)未満であったことを示します。検出限界値は測定環境や測定器ごとの特性によって変動します。

※※※ 2022/4/18以降のモニタリングにおいて、Cs-134, 137の検出限界値を1Bq/L⇒0.4Bq/Lに変更

福島第一 1~4号機取水口内南側(遮水壁前)海水放射能濃度

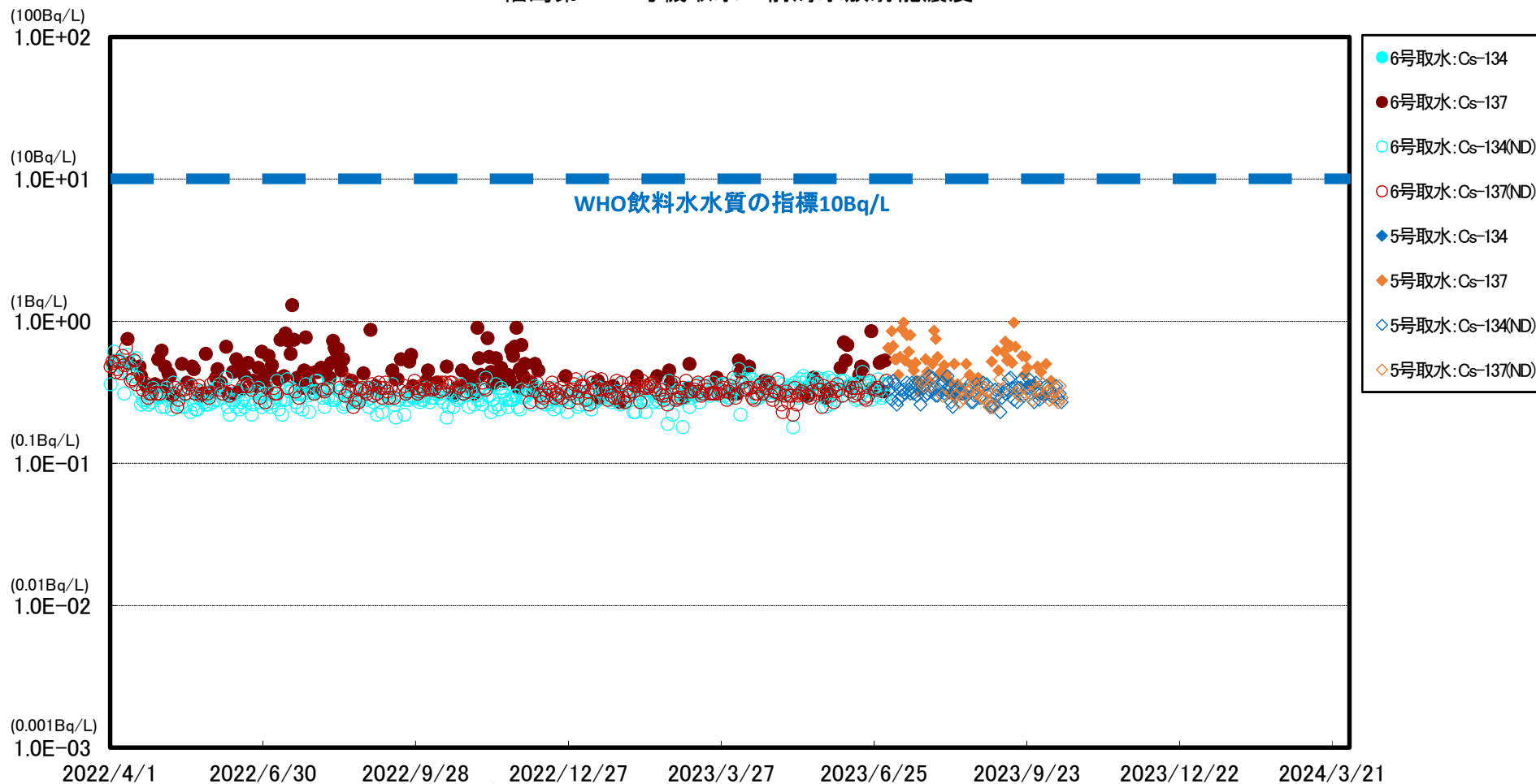


※ 世界保健機関(WHO)の飲料水水質ガイドラインにおける、セシウム(Cs-134, Cs-137)の指標:1.0E+01Bq/L(10Bq/L)

※※ (ND)は測定値が検出限界値(検出下限値)未満であったことを示します。検出限界値は測定環境や測定器ごとの特性によって変動します。

※※※ 2022/4/18以降のモニタリングにおいて、Cs-134, 137の検出限界値を1Bq/L⇒0.4Bq/Lに変更

福島第一 5号機取水口前海水放射能濃度



2022/4/1 2022/6/30 2022/9/28 2022/12/27 2023/3/27 2023/6/25 2023/9/23 2023/12/22 2024/3/21

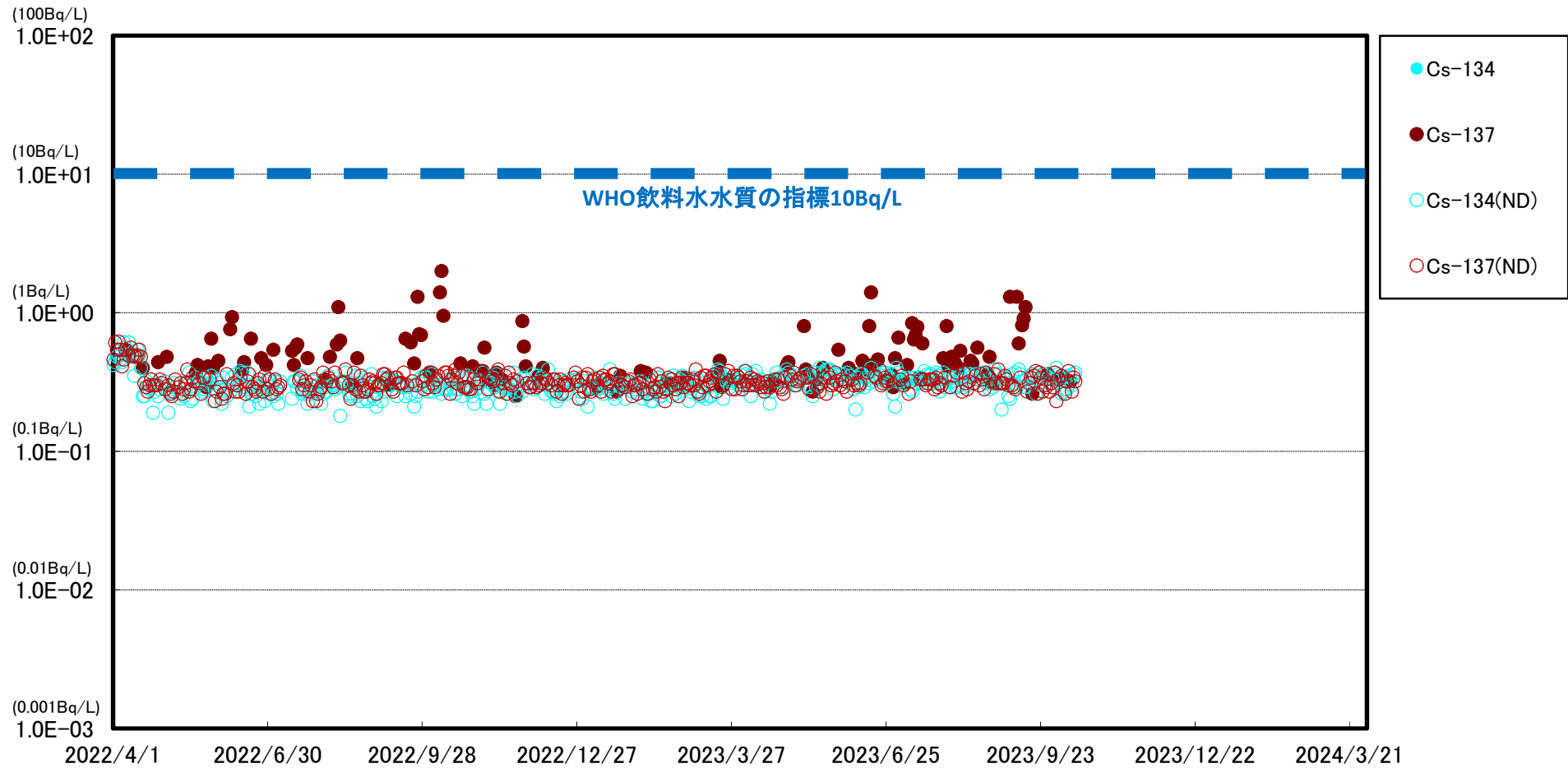
※ 世界保健機関(WHO)の飲料水水質ガイドラインにおける、セシウム(Cs-134, Cs-137)の指標:1.0E+01Bq/L(10Bq/L)

※※ (ND)は測定値が検出限界値(検出下限値)未満であったことを示します。検出限界値は測定環境や測定器ごとの特性によって変動します。

※※※ 2022/4/18以降のモニタリングにおいて、Cs-134, 137の検出限界値を1Bq/L⇒0.4Bq/Lに変更

* 2023/7/3 採取地点変更(6号機取水口前⇒5号機取水口前)

福島第一 港湾口海水放射能濃度

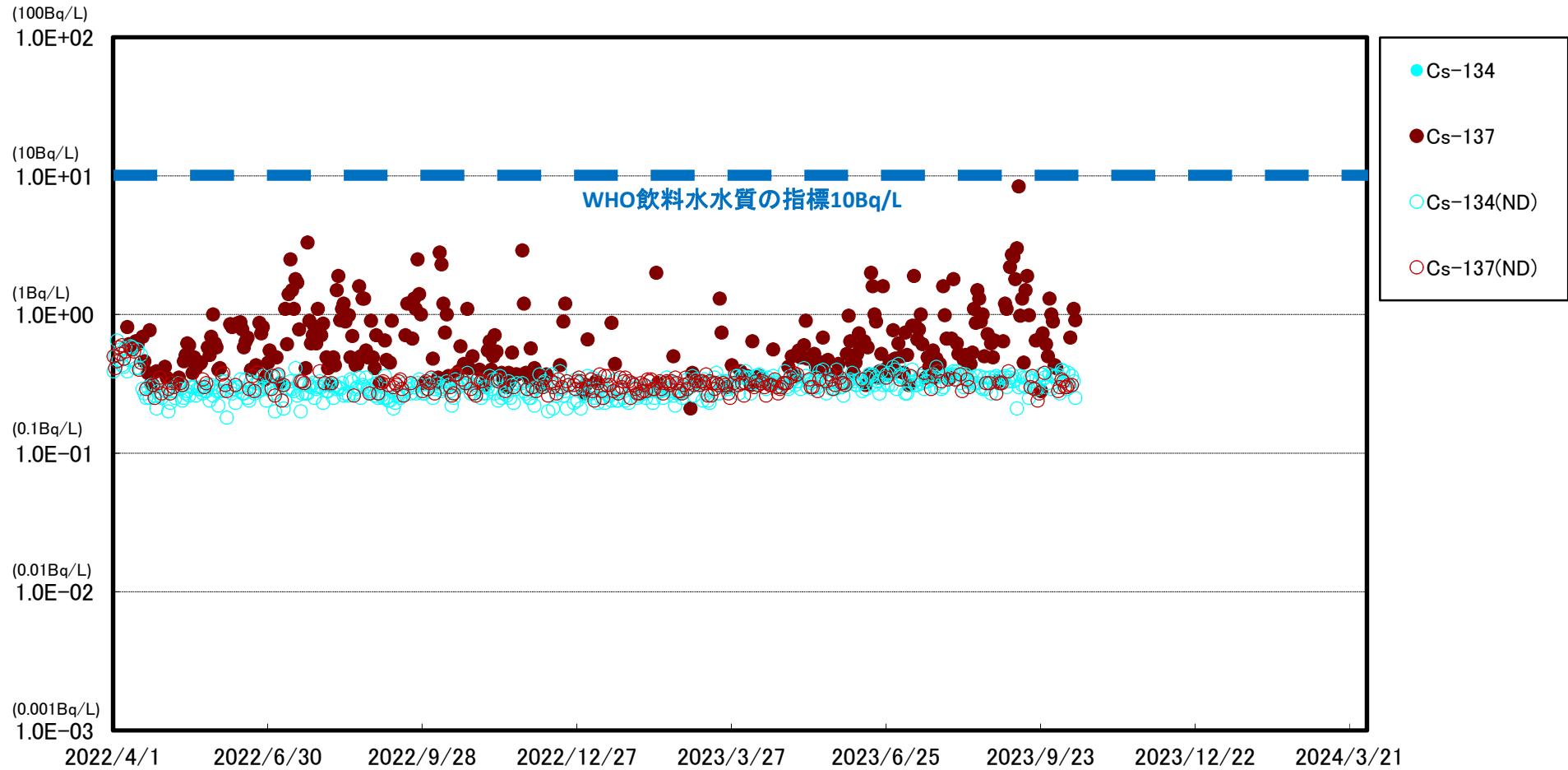


※ 世界保健機関(WHO)の飲料水水質ガイドラインにおける、セシウム(Cs-134, Cs-137)の指標:1.0E+01Bq/L(10Bq/L)

※※ (ND)は測定値が検出限界値(検出下限値)未満であったことを示します。検出限界値は測定環境や測定器ごとの特性によって変動します。

※※※ 2022/4/18以降のモニタリングにおいて、Cs-134, 137の検出限界値を1Bq/L⇒0.4Bq/Lに変更

福島第一 港湾中央海水放射能濃度

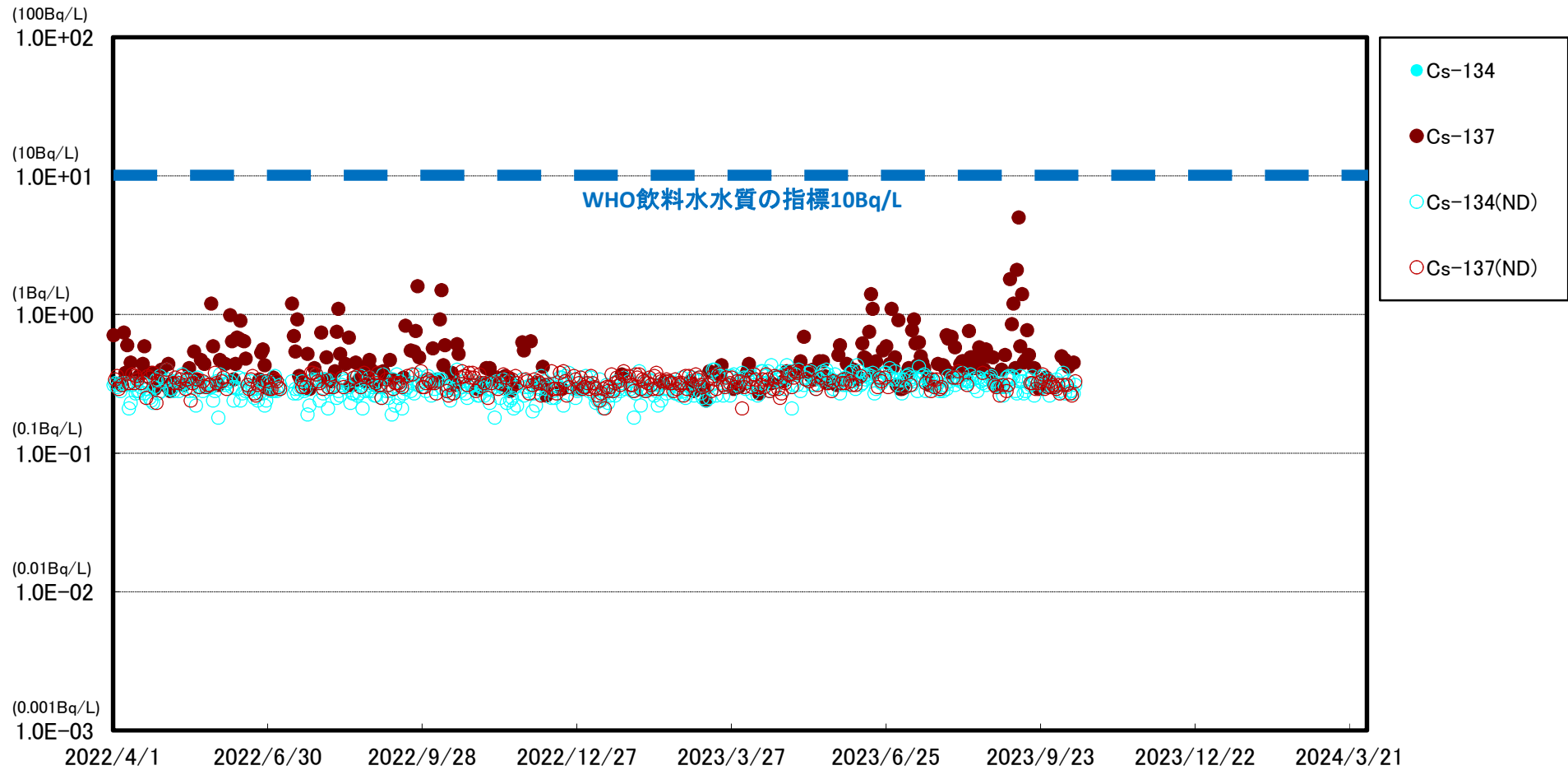


※ 世界保健機関(WHO)の飲料水水質ガイドラインにおける、セシウム(Cs-134, Cs-137)の指標:1.0E+01Bq/L(10Bq/L)

※※ (ND)は測定値が検出限界値(検出下限値)未満であったことを示します。検出限界値は測定環境や測定器ごとの特性によって変動します。

※※※ 2022/4/18以降のモニタリングにおいて、Cs-134, 137の検出限界値を1Bq/L⇒0.4Bq/Lに変更

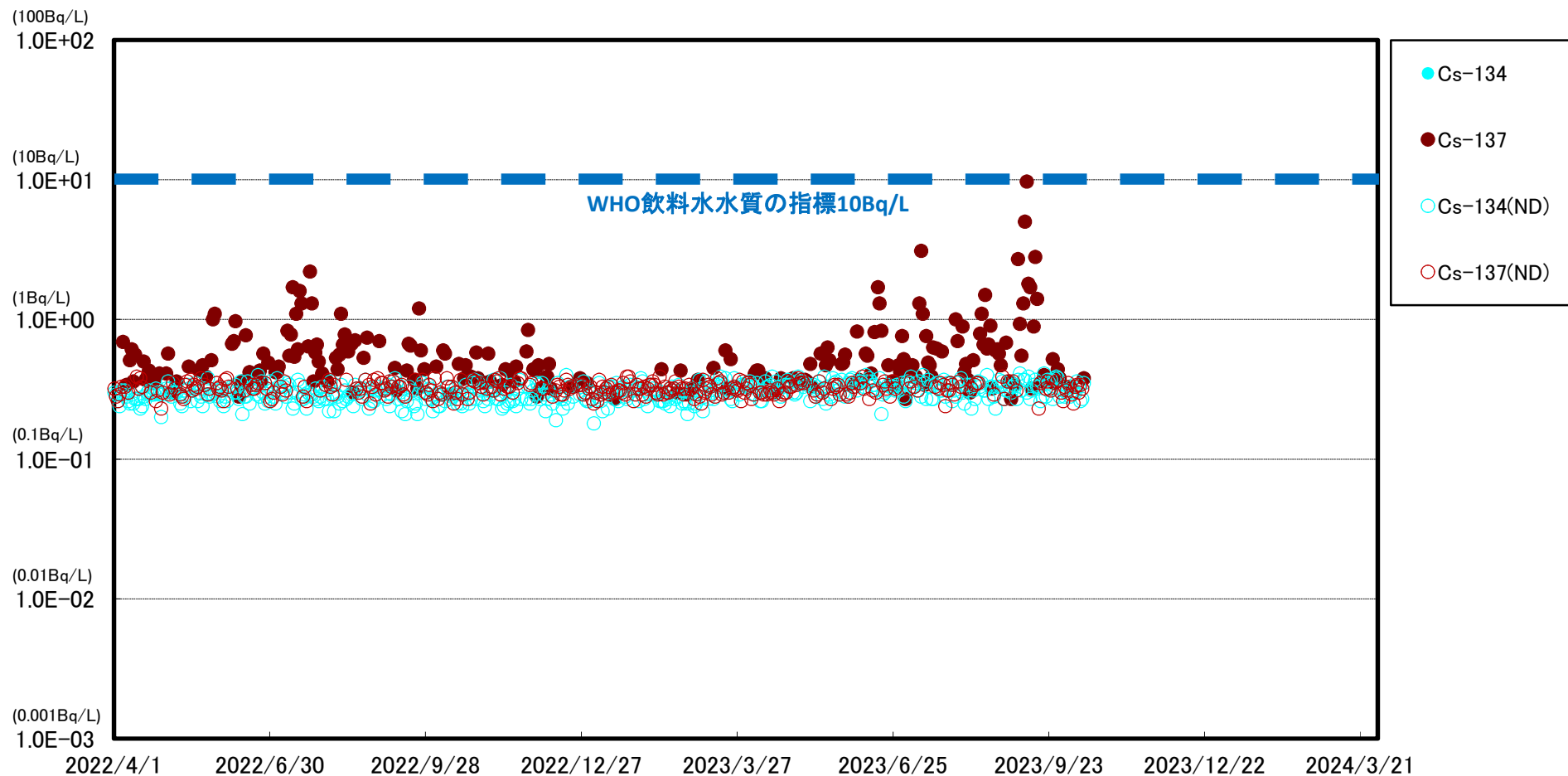
福島第一 港湾内東側海水放射能濃度



※ 世界保健機関(WHO)の飲料水水質ガイドラインにおける、セシウム(Cs-134, Cs-137)の指標:1.0E+01Bq/L(10Bq/L)

※※ (ND)は測定値が検出限界値(検出下限値)未満であったことを示します。検出限界値は測定環境や測定器ごとの特性によって変動します。

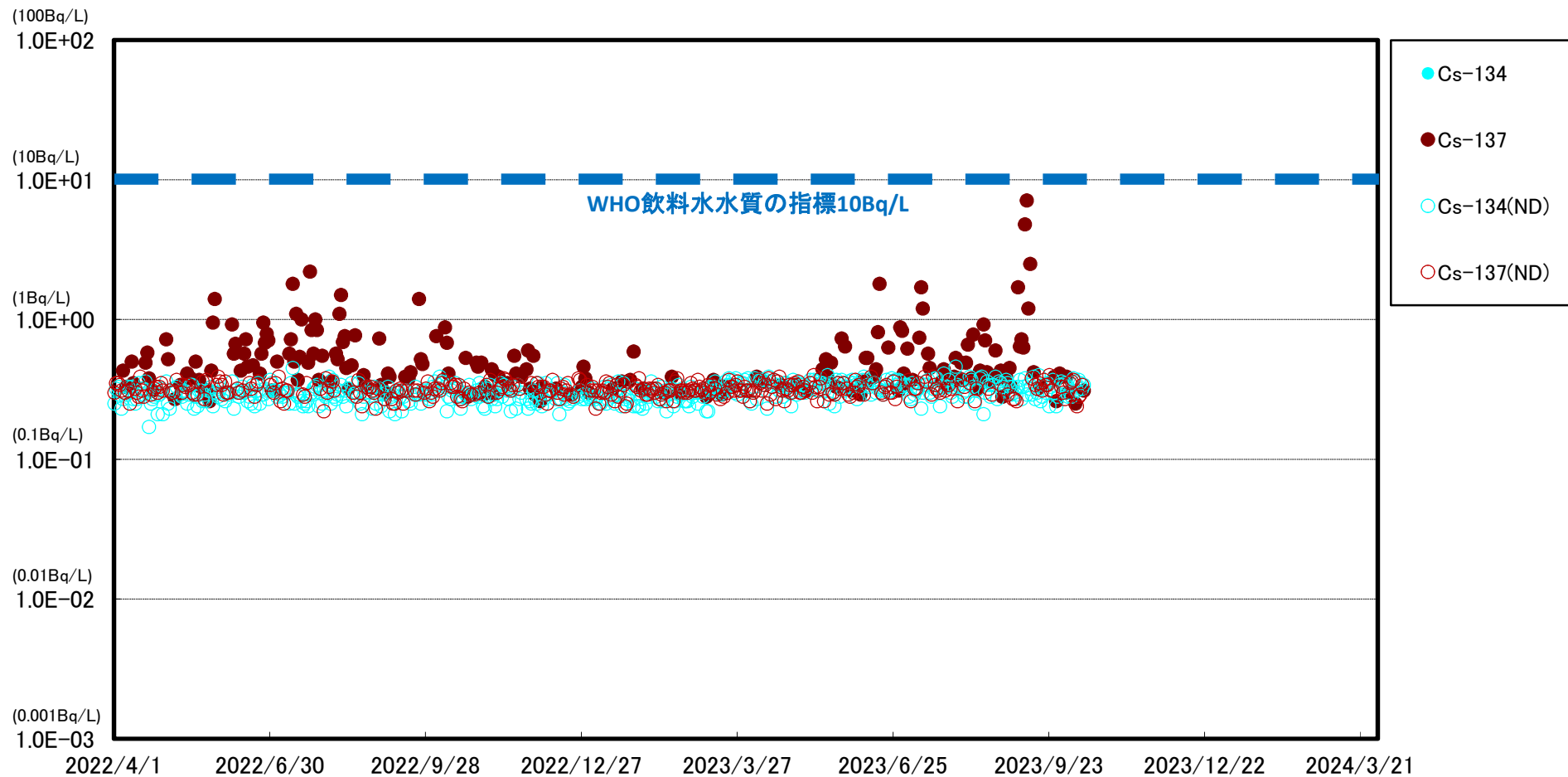
福島第一 港湾内西側海水放射能濃度



※ 世界保健機関(WHO)の飲料水水質ガイドラインにおける、セシウム(Cs-134, Cs-137)の指標:1.0E+01Bq/L(10Bq/L)

※※ (ND)は測定値が検出限界値(検出下限値)未満であったことを示します。検出限界値は測定環境や測定器ごとの特性によって変動します。

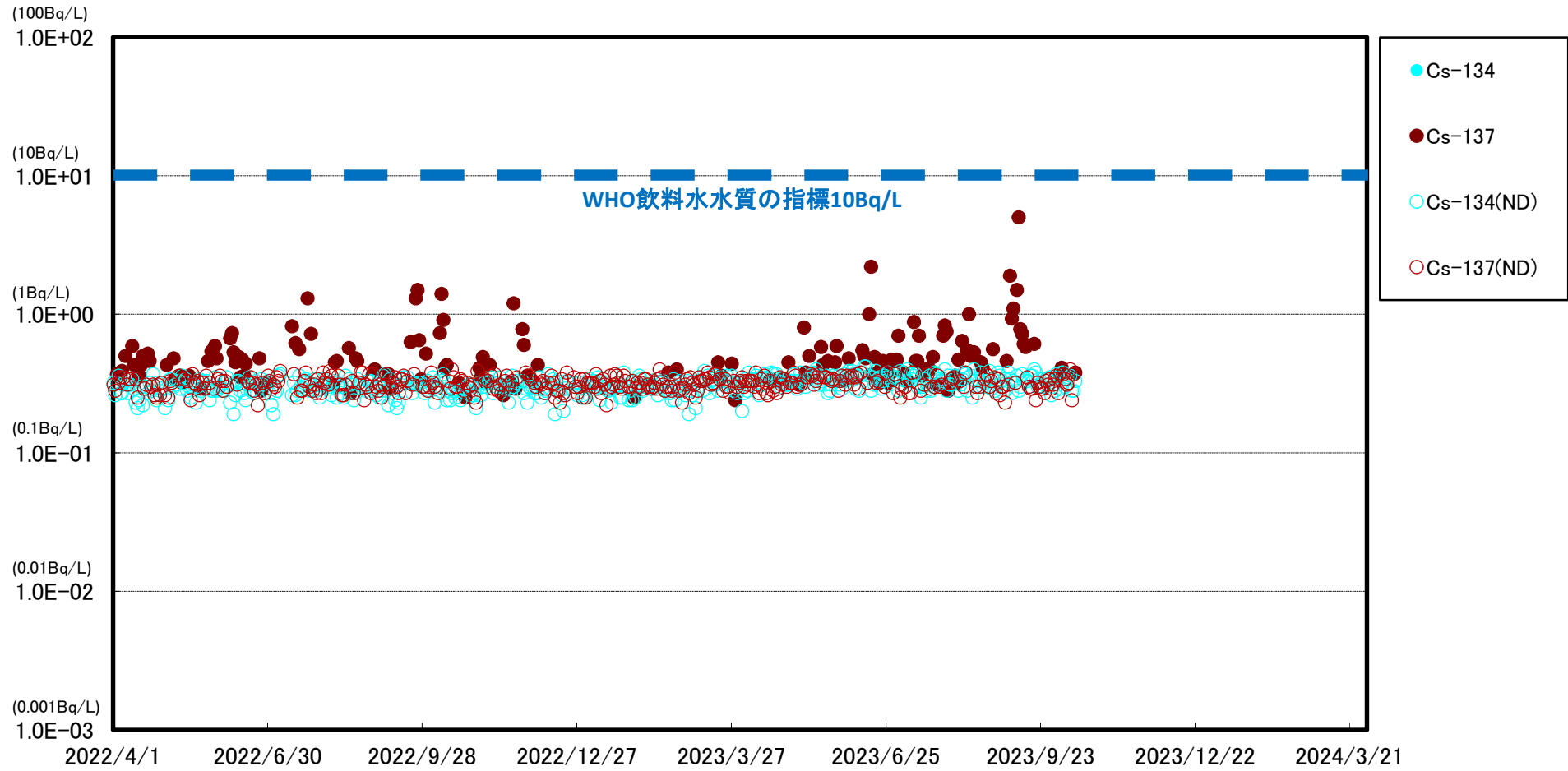
福島第一 港湾内北側海水放射能濃度



※ 世界保健機関(WHO)の飲料水水質ガイドラインにおける、セシウム(Cs-134, Cs-137)の指標:1.0E+01Bq/L(10Bq/L)

※※ (ND)は測定値が検出限界値(検出下限値)未満であったことを示します。検出限界値は測定環境や測定器ごとの特性によって変動します。

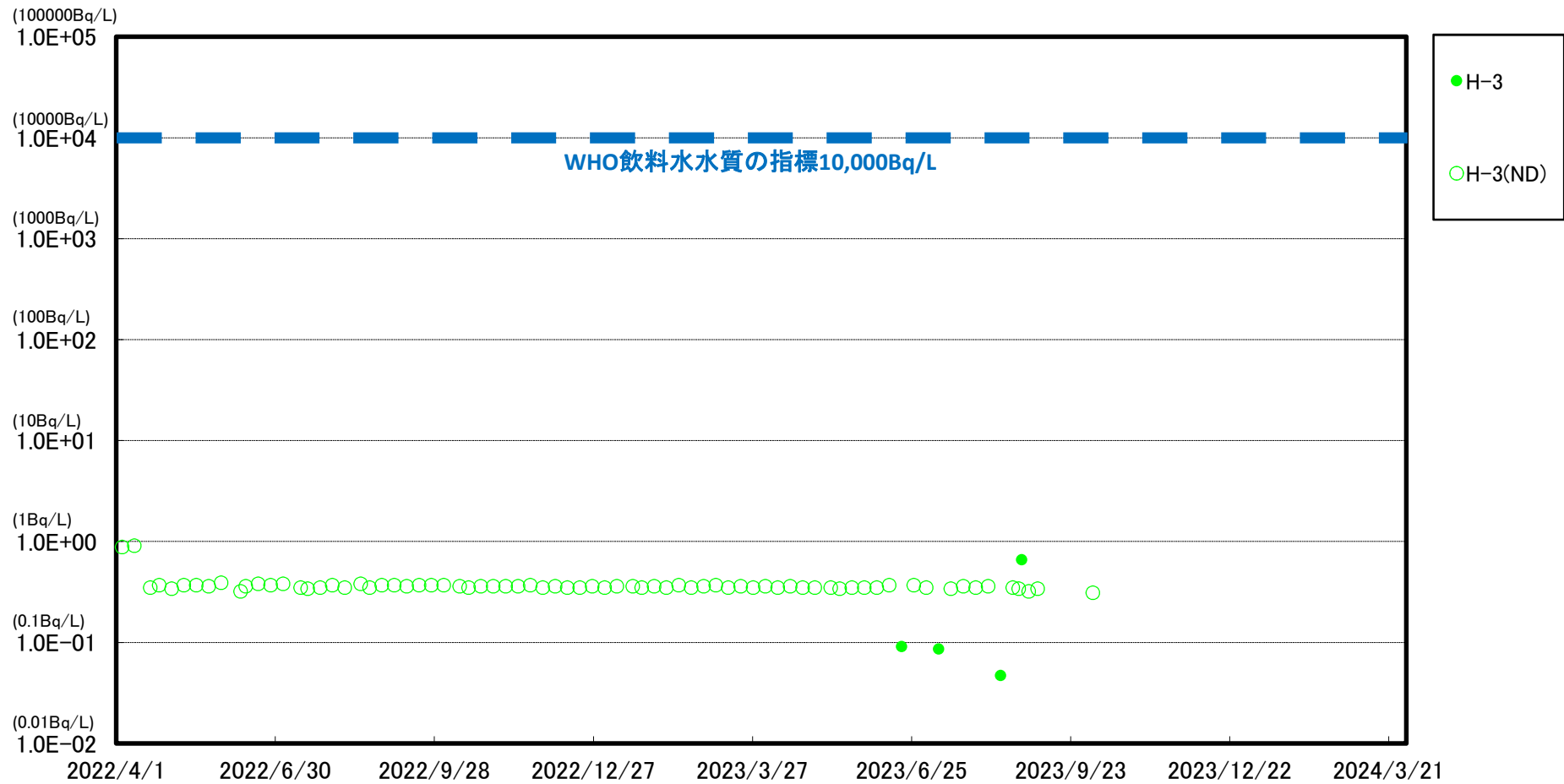
福島第一 港湾内南側海水放射能濃度



※ 世界保健機関(WHO)の飲料水水質ガイドラインにおける、セシウム(Cs-134, Cs-137)の指標:1.0E+01Bq/L(10Bq/L)

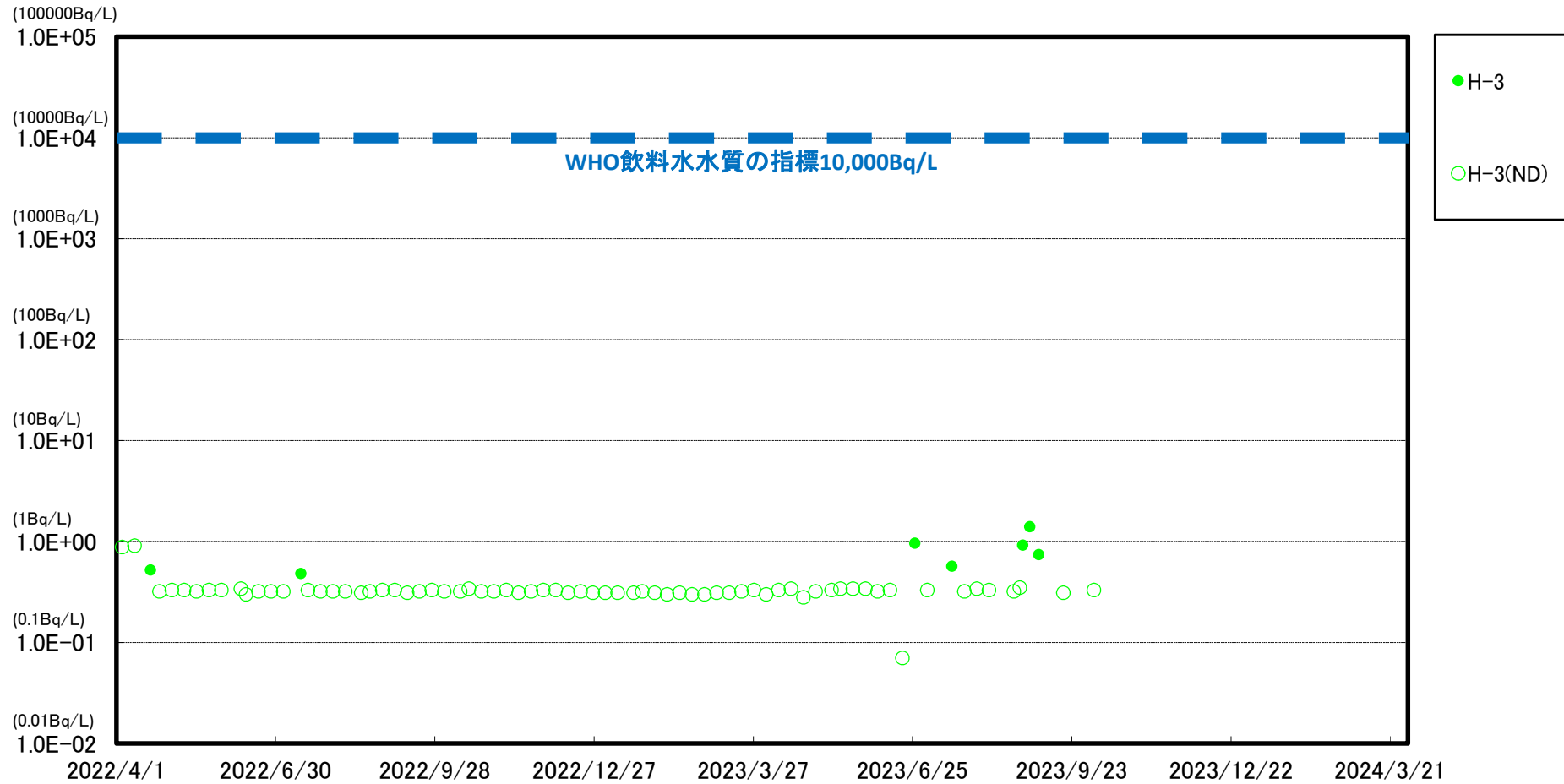
※※ (ND)は測定値が検出限界値(検出下限値)未満であったことを示します。検出限界値は測定環境や測定器ごとの特性によって変動します。

福島第一 北防波堤北側海水放射能濃度



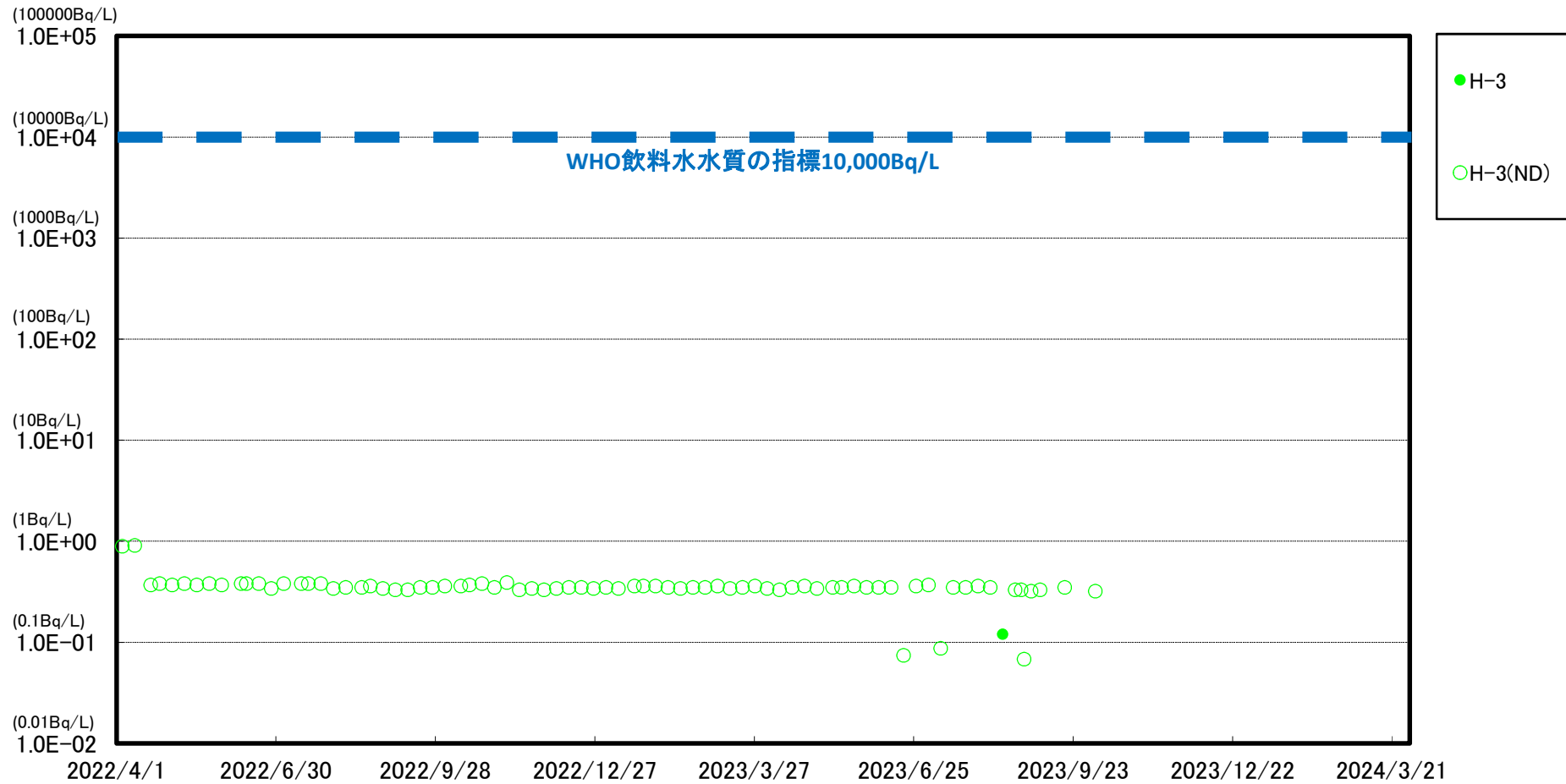
※ 世界保健機関(WHO)の飲料水水質ガイドラインにおける、トリチウム(H-3)の指標: 1.0E+04Bq/L(1万Bq/L)
 ※※ (ND)は測定値が検出限界値(検出下限値)未満であったことを示します。検出限界値は測定環境や測定器ごとの特性によって変動します。
 ※※※ 2022/4/18以降のモニタリングにおいて、H-3の検出限界値を1Bq/L⇒0.4Bq/Lに変更
 ※※※※ 2023年6月以降のモニタリングにおいて、H-3の検出限界値を0.4Bq/L⇒0.1Bq/Lに変更(1ヶ月に1回)

福島第一 港湾口東側海水放射能濃度



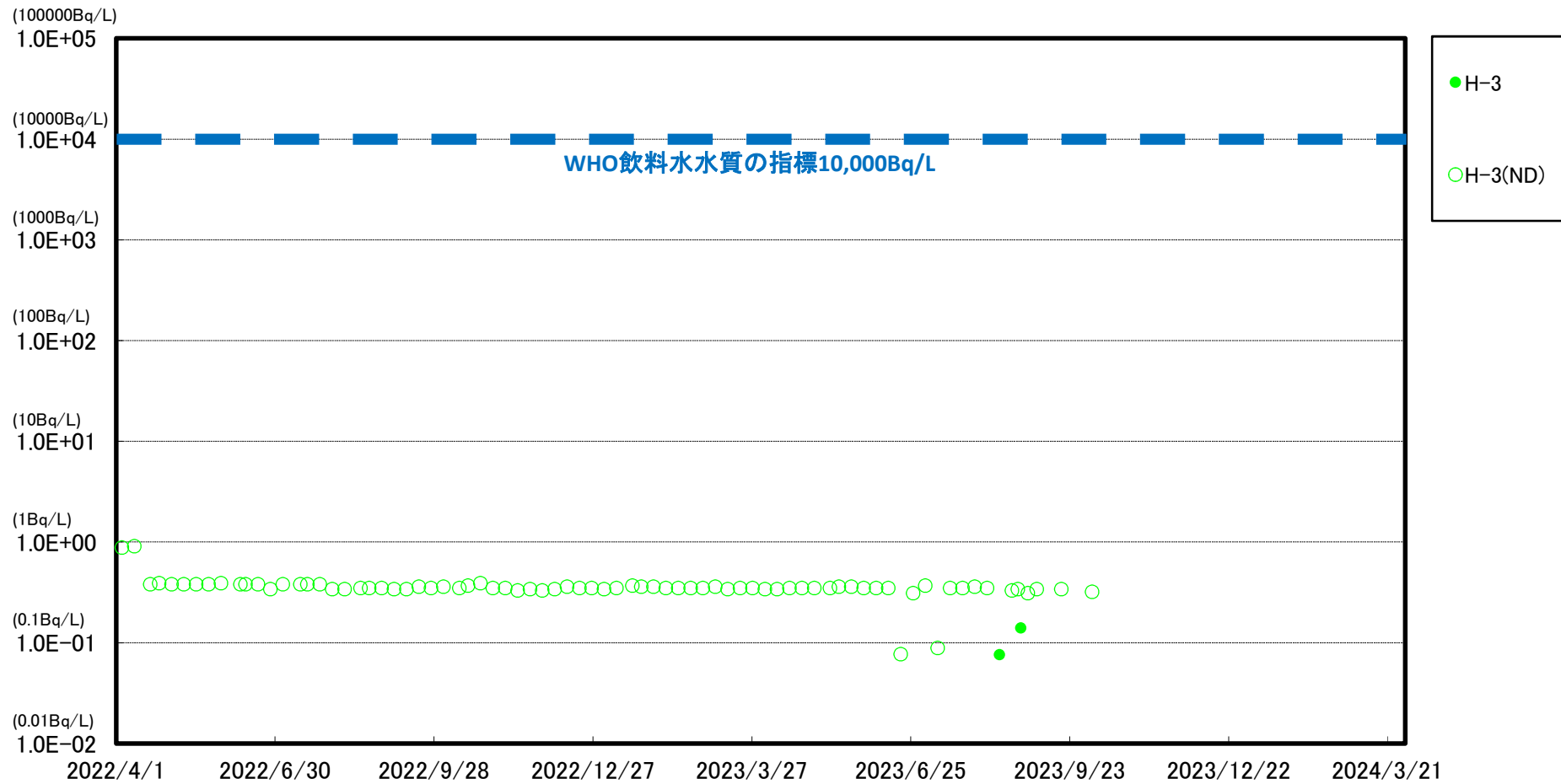
※ 世界保健機関(WHO)の飲料水水質ガイドラインにおける、トリチウム(H-3)の指標: 1.0E+04Bq/L(1万Bq/L)
 ※※ (ND)は測定値が検出限界値(検出下限値)未満であったことを示します。検出限界値は測定環境や測定器ごとの特性によって変動します。
 ※※※ 2022/4/18以降のモニタリングにおいて、H-3の検出限界値を1Bq/L⇒0.4Bq/Lに変更
 ※※※※ 2023年6月以降のモニタリングにおいて、H-3の検出限界値を0.4Bq/L⇒0.1Bq/Lに変更(1ヶ月に1回)

福島第一 港湾口南東側海水放射能濃度



※ 世界保健機関(WHO)の飲料水水質ガイドラインにおける、トリチウム(H-3)の指標: 1.0E+04Bq/L(1万Bq/L)
 ※※ (ND)は測定値が検出限界値(検出下限値)未満であったことを示します。検出限界値は測定環境や測定器ごとの特性によって変動します。
 ※※※ 2022/4/18以降のモニタリングにおいて、H-3の検出限界値を1Bq/L⇒0.4Bq/Lに変更
 ※※※※ 2023年6月以降のモニタリングにおいて、H-3の検出限界値を0.4Bq/L⇒0.1Bq/Lに変更(1ヶ月に1回)

福島第一 南防波堤南側海水放射能濃度



※ 世界保健機関(WHO)の飲料水水質ガイドラインにおける、トリチウム(H-3)の指標: 1.0E+04Bq/L(1万Bq/L)
 ※※ (ND)は測定値が検出限界値(検出下限値)未満であったことを示します。検出限界値は測定環境や測定器ごとの特性によって変動します。
 ※※※ 2022/4/18 以降のモニタリングにおいて、H-3の検出限界値を1Bq/L⇒0.4Bq/Lに変更
 ※※※※ 2023年6月 以降のモニタリングにおいて、H-3の検出限界値を0.4Bq/L⇒0.1Bq/Lに変更(1ヶ月に1回)