

海水分析結果＜1F敷地沖合1.5km＞（γ）

採取地点	採取日時		
		Cs-134 (Bq/L)	Cs-137 (Bq/L)
1F 敷地北側沖合1.5km (T-A1)	2023/06/19 07:48	< 3.6E-01	< 3.0E-01
1F 敷地沖合1.5km (T-A2)	2023/06/19 07:57	< 3.7E-01	< 2.8E-01
1F 敷地南側沖合1.5km (T-A3)	2023/06/19 08:13	< 2.8E-01	< 3.6E-01
WHOの飲料水水質ガイドライン ^{※1}		1.0E+01	1.0E+01

- ・ 海水の採取深度は表層
 - ・ 核種毎の半減期：Cs-134(約2年), Cs-137(約30年)
 - ・ 不等号（<：小なり）は、検出限界値未満（ND）を表す。
 - ・ 測定対象外および採取中止の項目は「-」と記す。
 - ・ ○.○E±○とは、○.○×10^{±○}であることを意味する。
- （例）3.1E+01は 3.1×10^1 で31, 3.1E+00は 3.1×10^0 で3.1, 3.1E-01は 3.1×10^{-1} で0.31と読む。

※1 WHOの飲料水水質ガイドラインにおける, Cs-134, Cs-137の指標

- ・ 分析結果の評価については「福島第一原子力発電所の状況について（日報）」を参照 <https://www.tepco.co.jp/press/report/>

海水分析結果＜1F敷地沖合1.5km＞（H-3・γ）

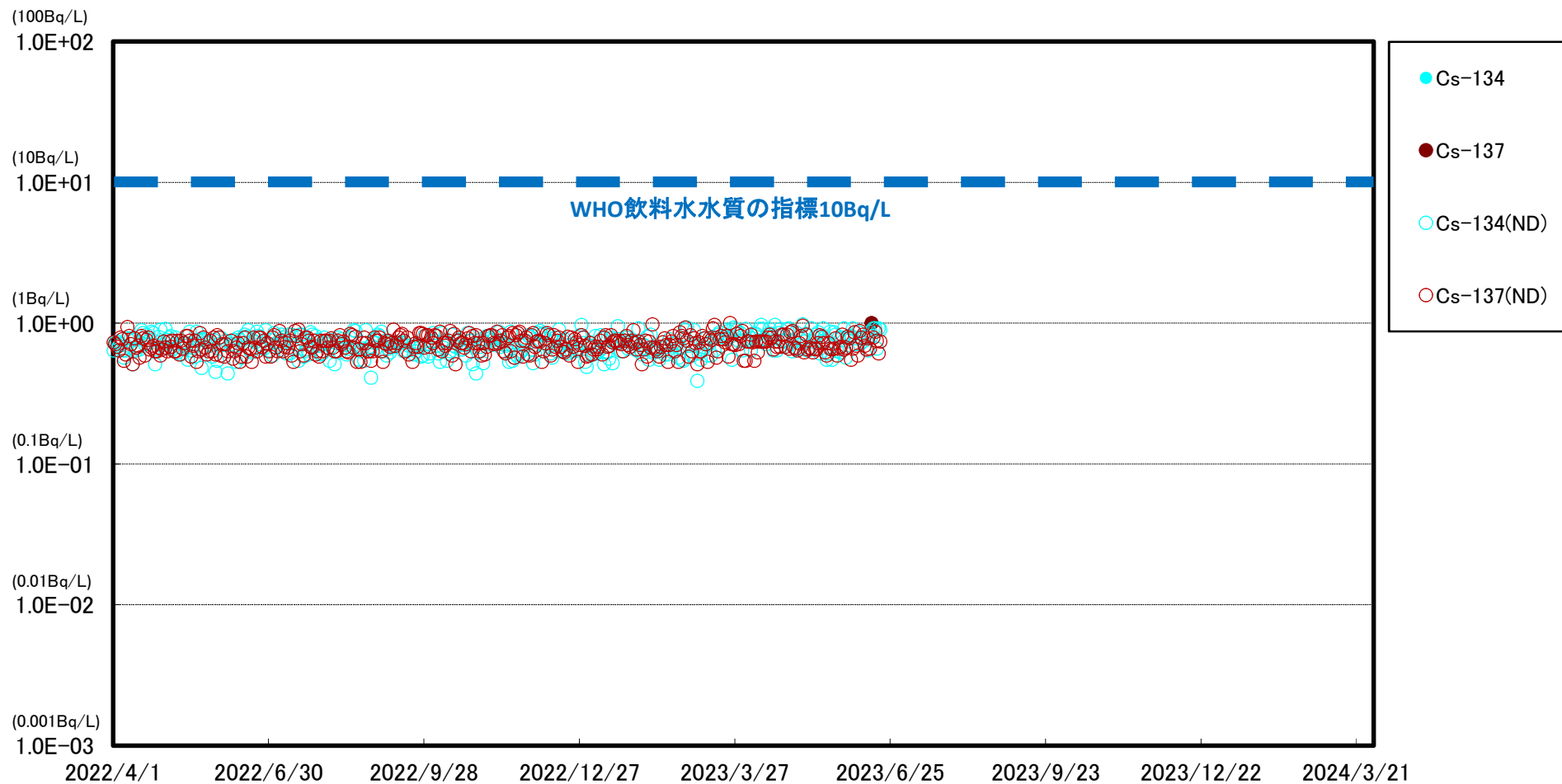
採取地点	採取日時	分析項目		
		H-3 (Bq/L)	Cs-134 (Bq/L)	Cs-137 (Bq/L)
1F 敷地北側沖合1.5km (T-A1)	2023/06/05 07:18	< 3.3E-01	< 3.4E-01	< 3.3E-01
1F 敷地沖合1.5km (T-A2)	2023/06/05 07:28	< 3.3E-01	< 3.7E-01	< 3.1E-01
1F 敷地南側沖合1.5km (T-A3)	2023/06/05 07:41	< 3.3E-01	< 3.0E-01	< 3.1E-01
WHOの飲料水水質ガイドライン※1		1.0E+04	1.0E+01	1.0E+01

- ・海水の採取深度は表層
- ・核種毎の半減期：H-3(約12年), Cs-134(約2年), Cs-137(約30年)
- ・不等号（<：小なり）は、検出限界値未満（ND）を表す。
- ・測定対象外および採取中止の項目は「-」と記す。
- ・ $0.0E\pm 0$ とは、 $0.0\times 10^{\pm 0}$ であることを意味する。
（例） $3.1E+01$ は 3.1×10^1 で31, $3.1E+00$ は 3.1×10^0 で3.1, $3.1E-01$ は 3.1×10^{-1} で0.31と読む。
- ・H-3以外は既にお知らせ済み。

※1 WHOの飲料水水質ガイドラインにおける、H-3, Cs-134, Cs-137の指標

- ・分析結果の評価については「福島第一原子力発電所の状況について（日報）」を参照 <https://www.tepco.co.jp/press/report/>

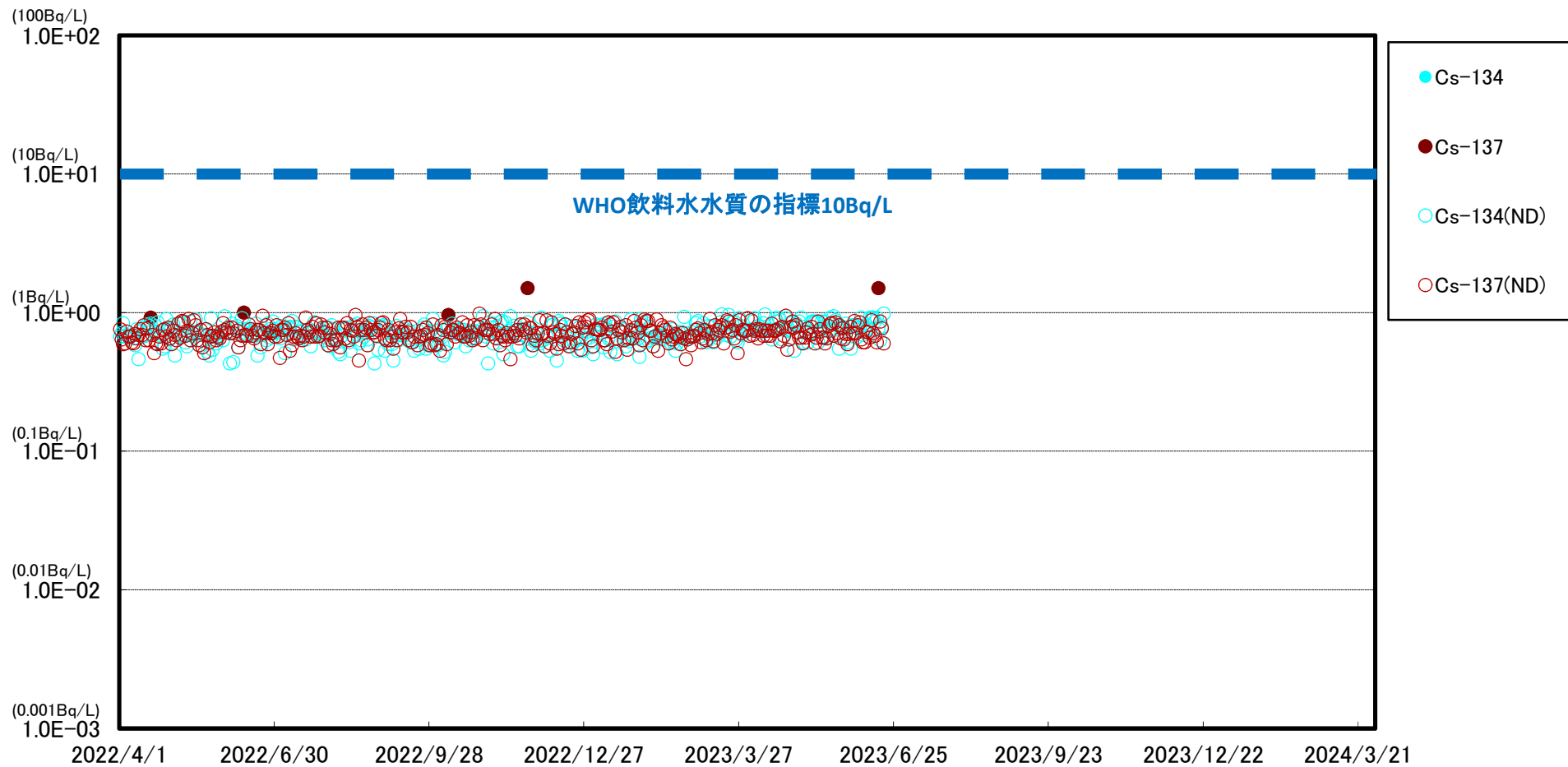
福島第一 5,6号機放水口北側(T-1) 海水放射能濃度(Bq/L)



※ 世界保健機関(WHO)の飲料水水質ガイドラインにおける, セシウム(Cs-134, Cs-137)の指標:1.0E+01Bq/L(10Bq/L)

※※ (ND)は測定値が検出限界値(検出下限値)未満であったことを示します。検出限界値は測定環境や測定器ごとの特性によって変動します。

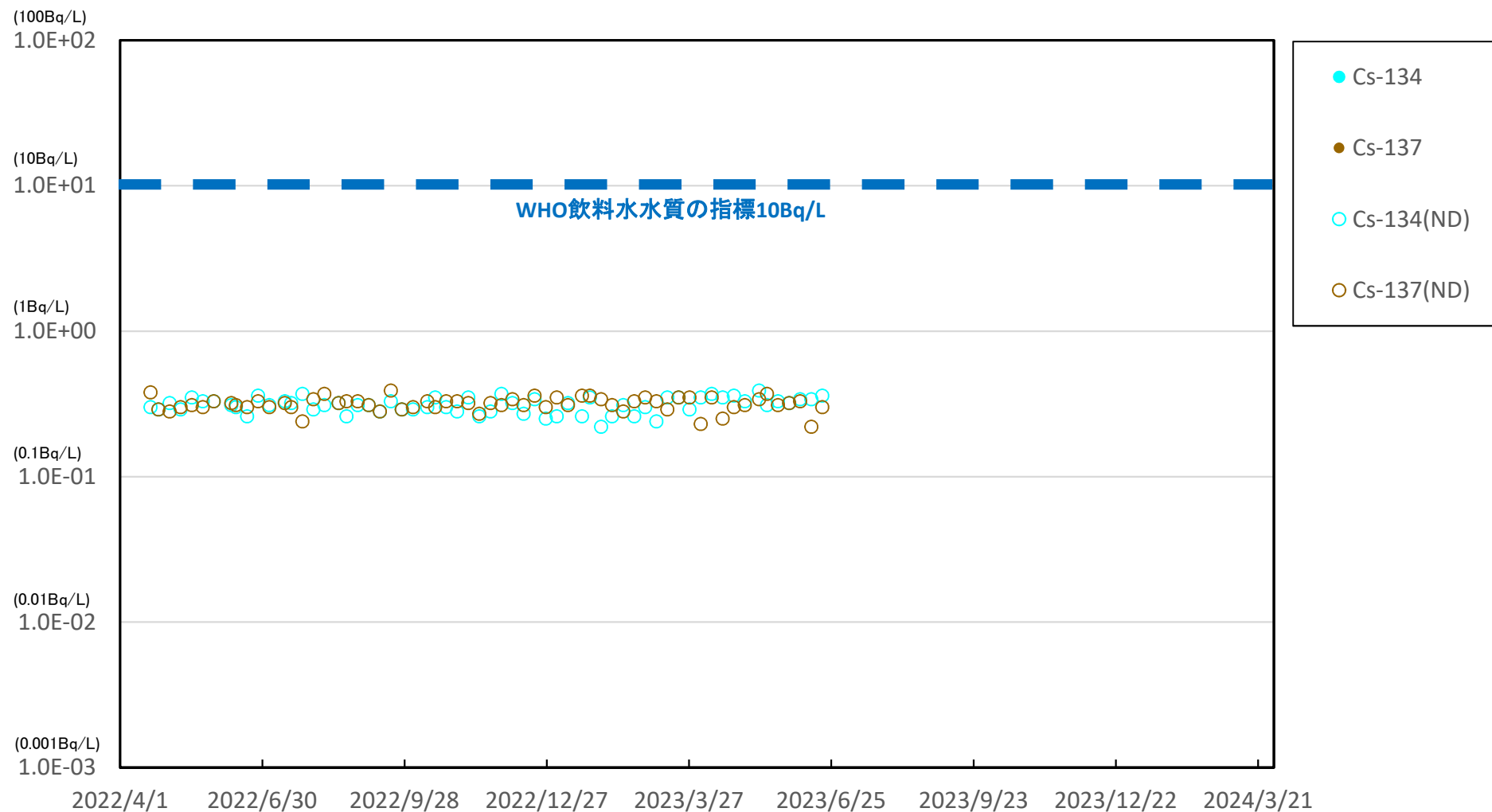
福島第一 南放水口付近(T-2) 海水放射能濃度(Bq/L)



※ 世界保健機関(WHO)の飲料水水質ガイドラインにおける, セシウム(Cs-134, Cs-137)の指標:1.0E+01Bq/L(10Bq/L)

※※ (ND)は測定値が検出限界値(検出下限値)未満であったことを示します。検出限界値は測定環境や測定器ごとの特性によって変動します。

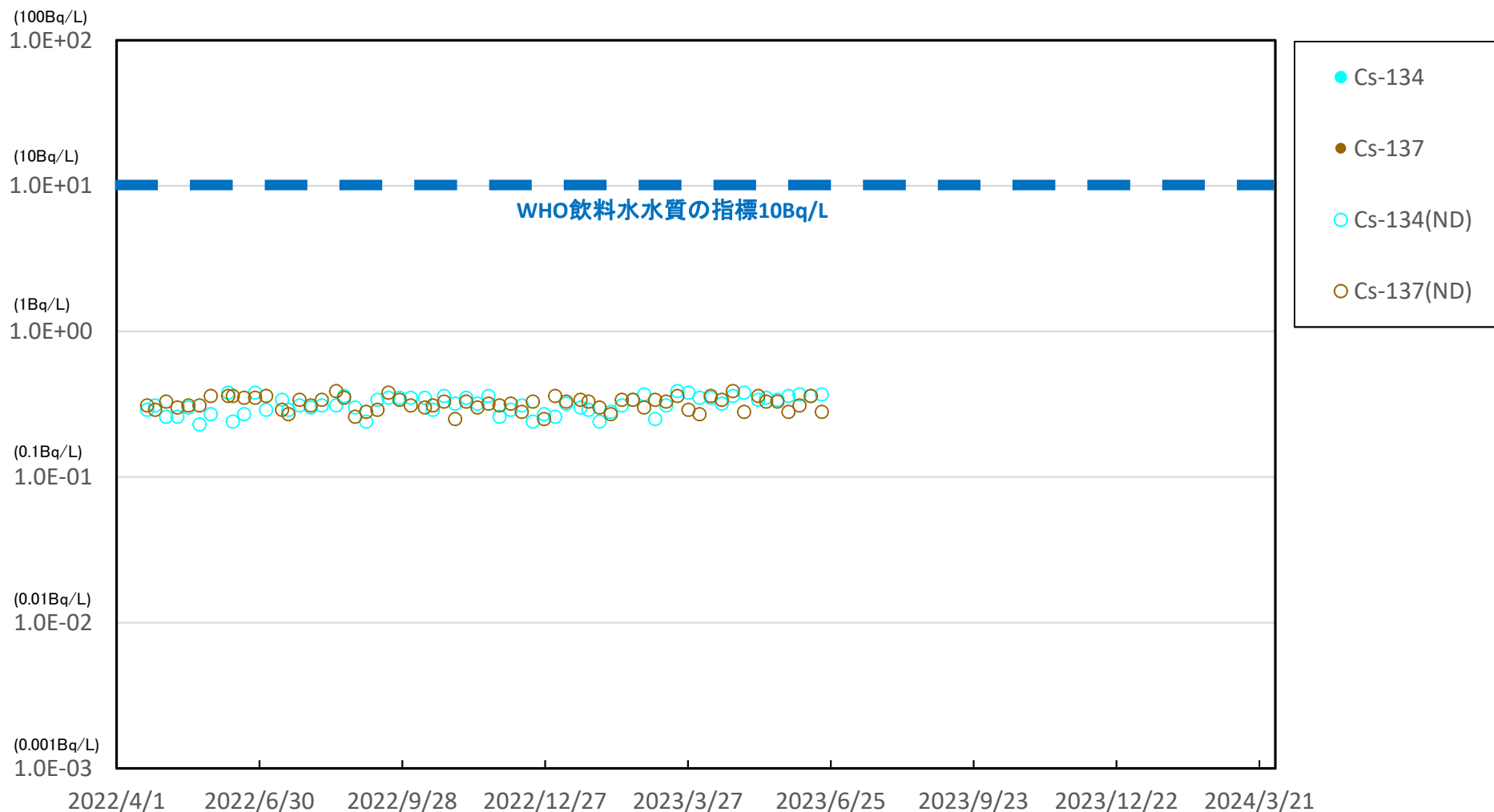
1F敷地北側沖合1.5km(T-A1) 海水放射能濃度(Bq/L)



※ 世界保健機関(WHO)の飲料水水質ガイドラインにおける、セシウム(Cs-134, Cs-137)の指標:1.0E+01Bq/L(10Bq/L)

※※ (ND)は測定値が検出限界値(検出下限値)未満であったことを示します。検出限界値は測定環境や測定器ごとの特性によって変動します。

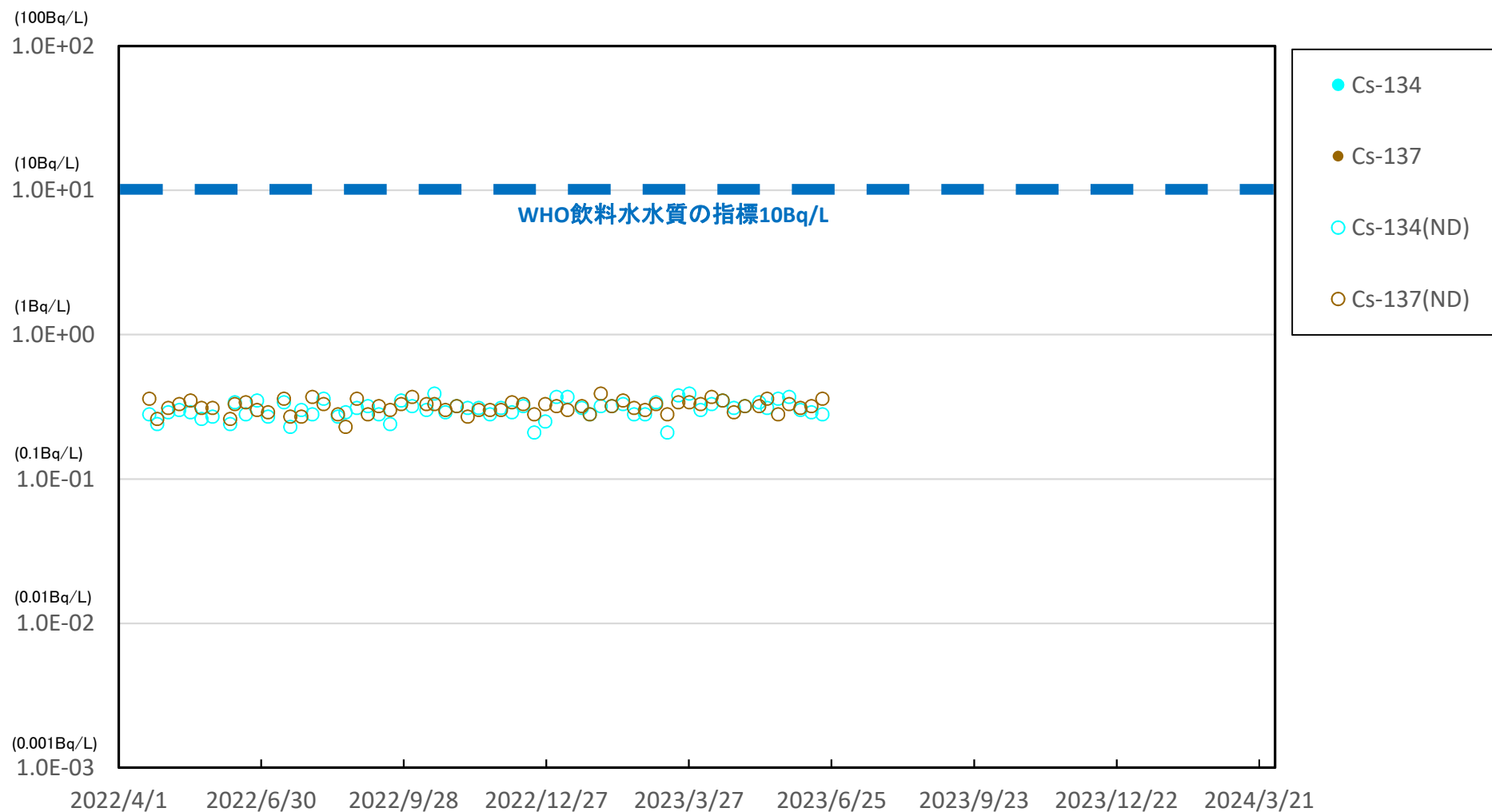
1F敷地沖合1.5km(T-A2) 海水放射能濃度 (Bq/L)



※ 世界保健機関(WHO)の飲料水水質ガイドラインにおける, セシウム(Cs-134, Cs-137)の指標:1.0E+01Bq/L(10Bq/L)

※※ (ND)は測定値が検出限界値(検出下限値)未満であったことを示します。検出限界値は測定環境や測定器ごとの特性によって変動します。

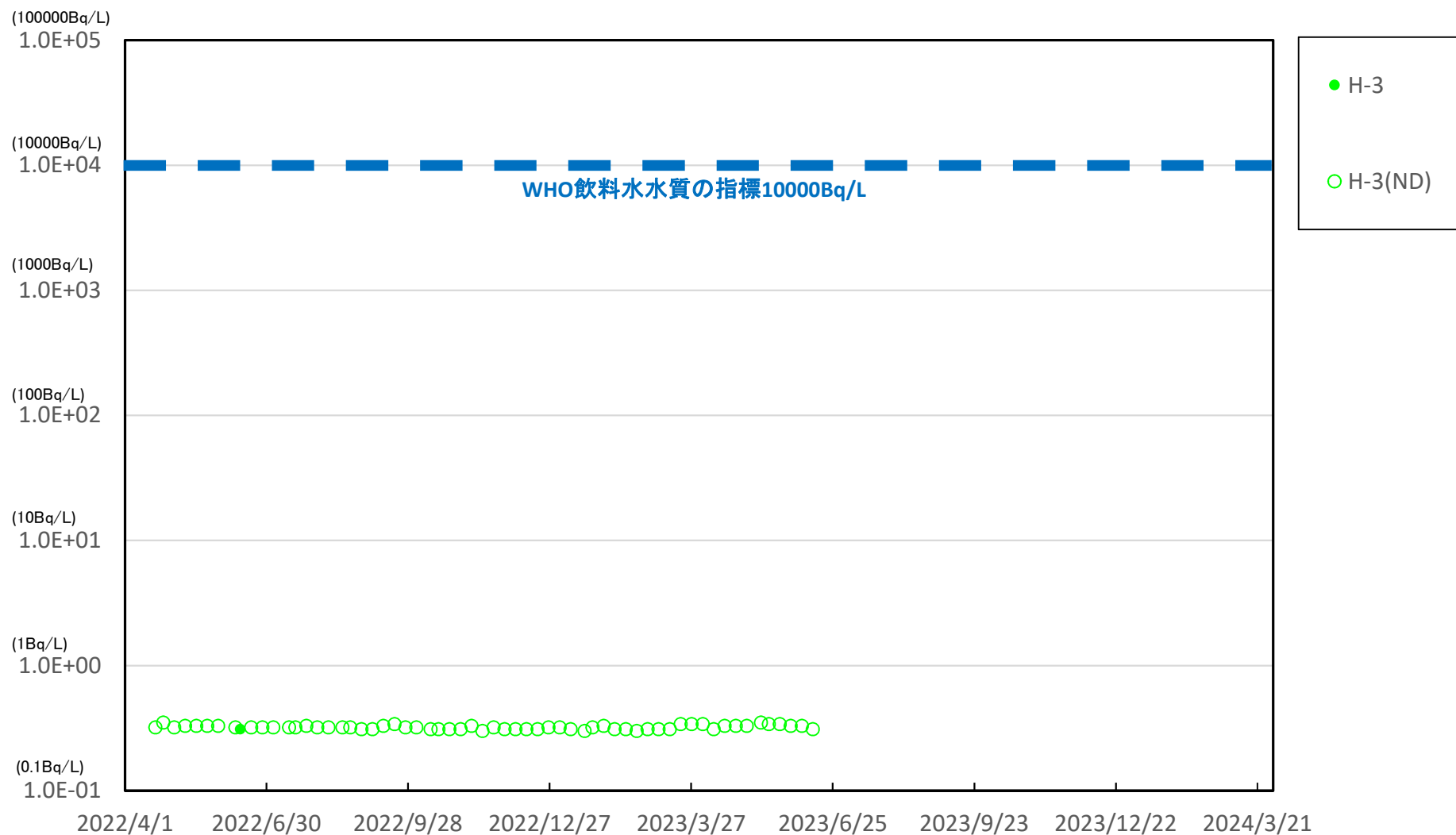
1F敷地南側沖合1.5km(T-A3) 海水放射能濃度(Bq/L)



※ 世界保健機関(WHO)の飲料水水質ガイドラインにおける、セシウム(Cs-134, Cs-137)の指標:1.0E+01Bq/L(10Bq/L)

※※ (ND)は測定値が検出限界値(検出下限値)未満であったことを示します。検出限界値は測定環境や測定器ごとの特性によって変動します。

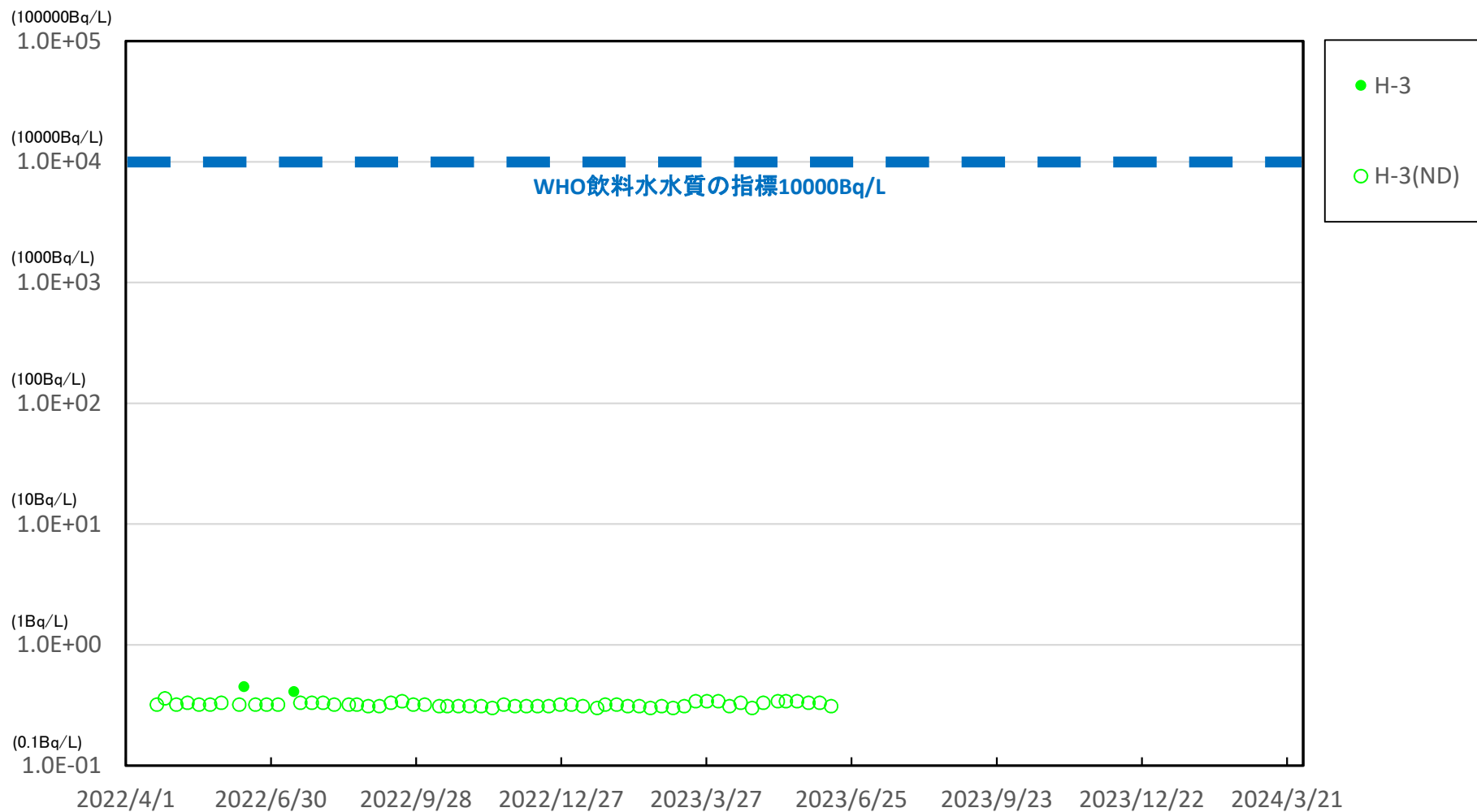
1F敷地北側沖合1.5km(T-A1) 海水放射能濃度 (Bq/L)



※ 世界保健機関(WHO)の飲料水水質ガイドラインにおける、トリチウム(H-3)の指標:1.0E+04Bq/L(1万Bq/L)

※※ (ND)は測定値が検出限界値(検出下限値)未満であったことを示します。検出限界値は測定環境や測定器ごとの特性によって変動します。

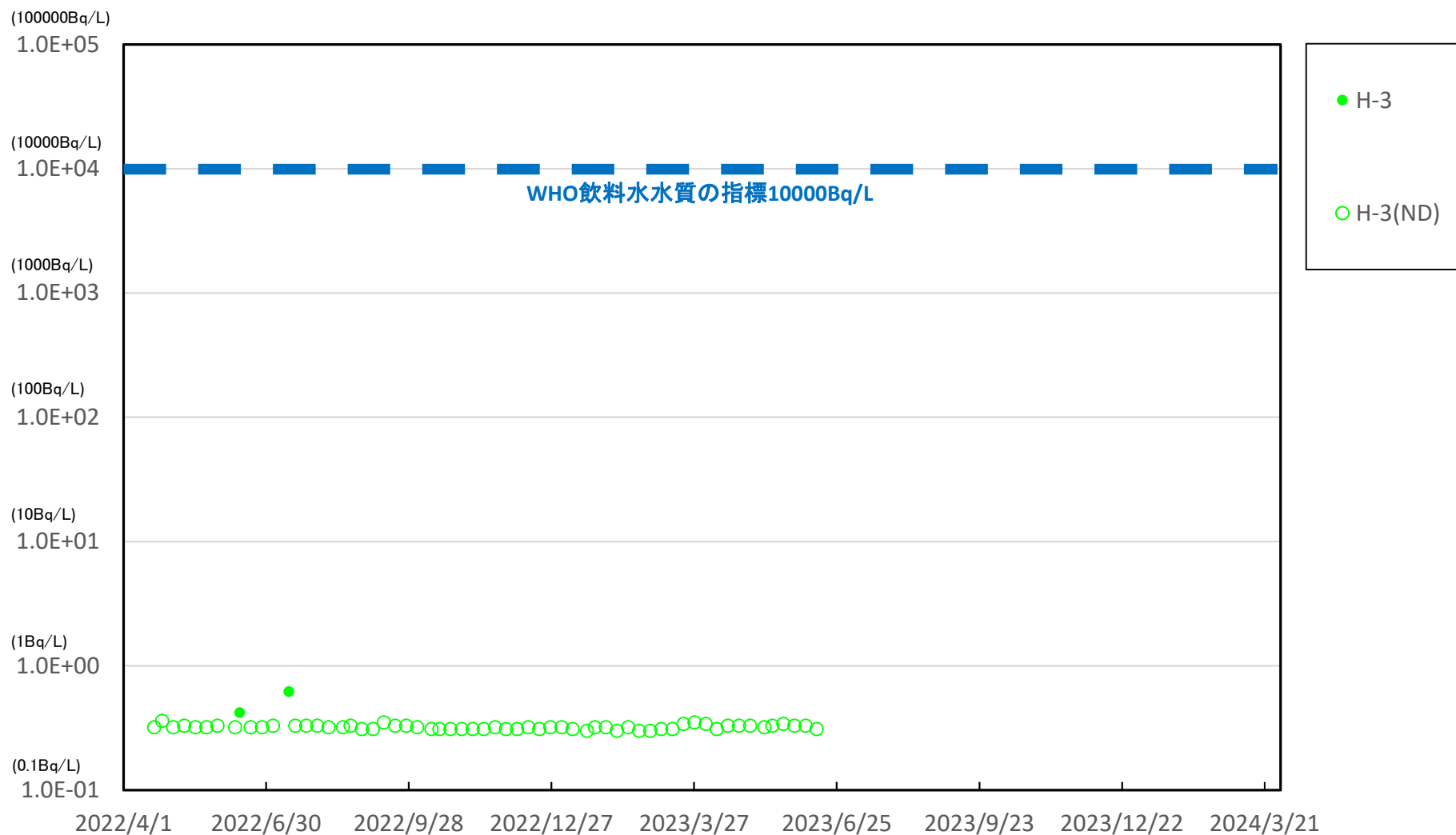
1F敷地沖合1.5km(T-A2) 海水放射能濃度 (Bq/L)



※ 世界保健機関(WHO)の飲料水水質ガイドラインにおける、トリチウム(H-3)の指標: 1.0E+04Bq/L(1万Bq/L)

※※ (ND)は測定値が検出限界値(検出下限値)未満であったことを示します。検出限界値は測定環境や測定器ごとの特性によって変動します。

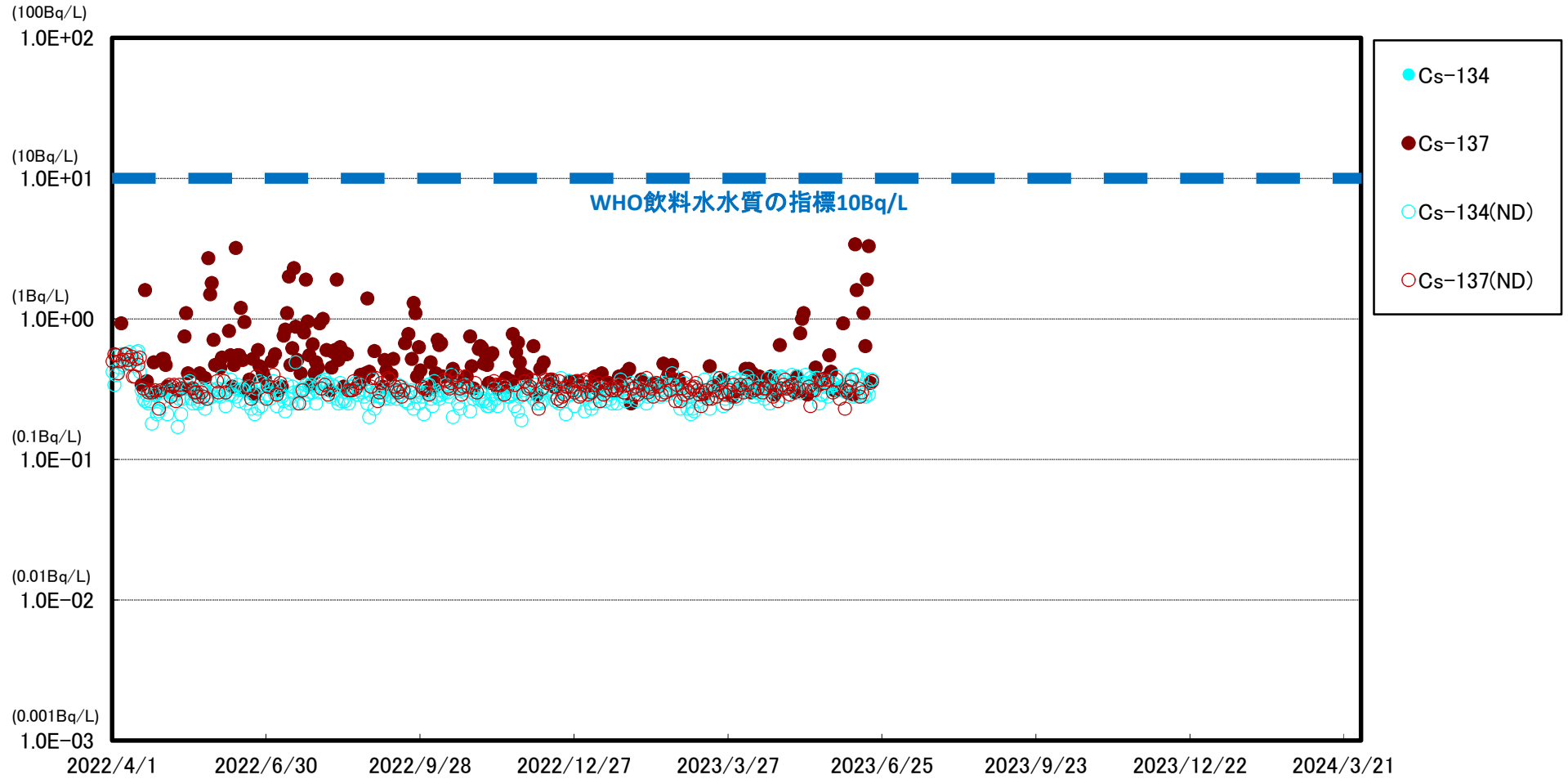
1F敷地南側沖合1.5km(T-A3) 海水放射能濃度(Bq/L)



※ 世界保健機関(WHO)の飲料水水質ガイドラインにおける、トリチウム(H-3)の指標:1.0E+04Bq/L(1万Bq/L)

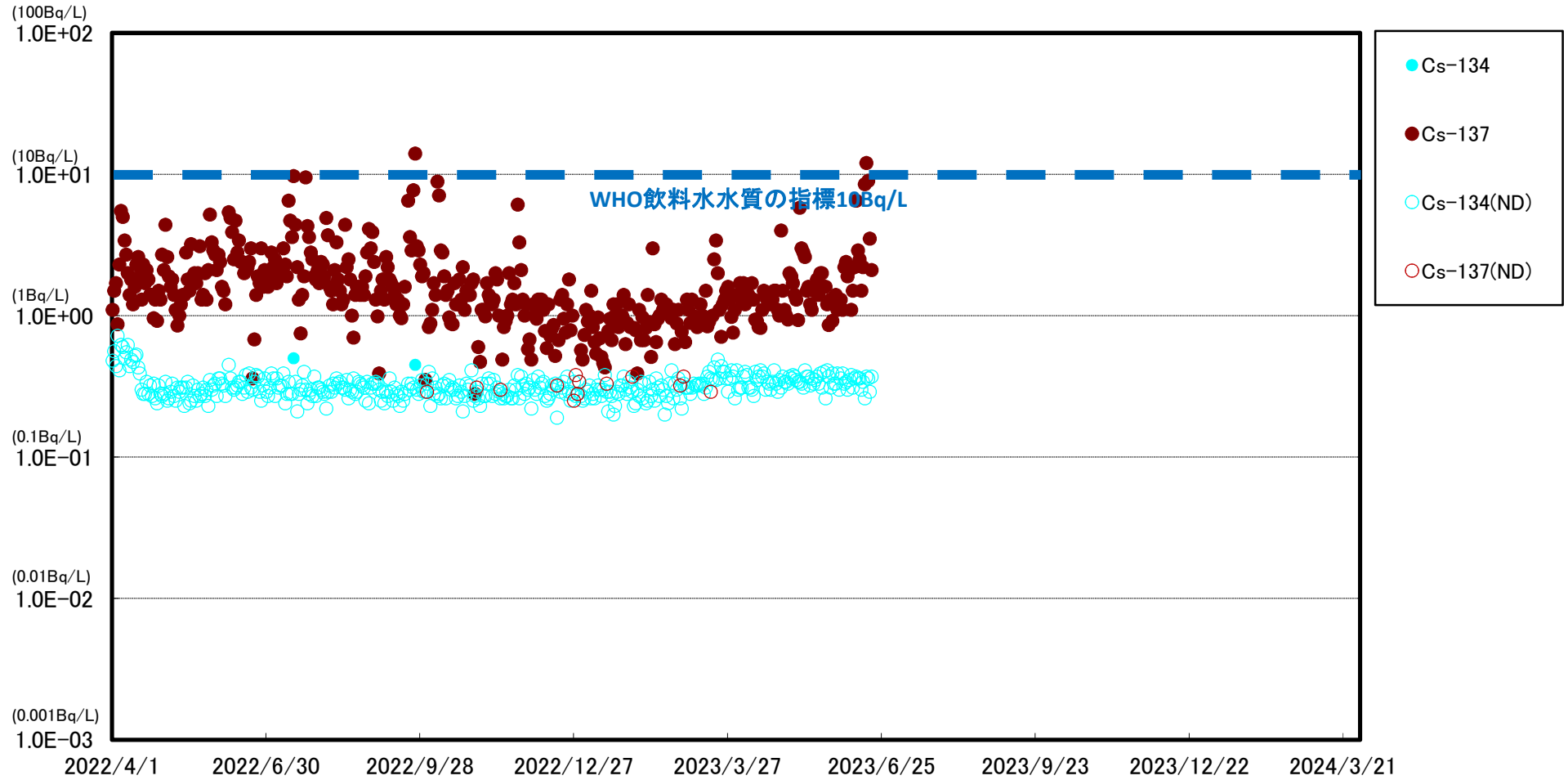
※※ (ND)は測定値が検出限界値(検出下限値)未満であったことを示します。検出限界値は測定環境や測定器ごとの特性によって変動します。

福島第一 物揚場前海水放射能濃度(Bq/L)



※ 世界保健機関(WHO)の飲料水水質ガイドラインにおける、セシウム(Cs-134, Cs-137)の指標:1.0E+01Bq/L(10Bq/L)
※※ (ND)は測定値が検出限界値(検出下限値)未満であったことを示します。検出限界値は測定環境や測定器ごとの特性によって変動します。
※※※ 2022/4/18以降のモニタリングにおいて、Cs-134, 137の検出限界値を1Bq/L⇒0.4Bq/Lに変更

福島第一 1~4号機取水口内北側(東波除堤北側)海水放射能濃度(Bq/L)

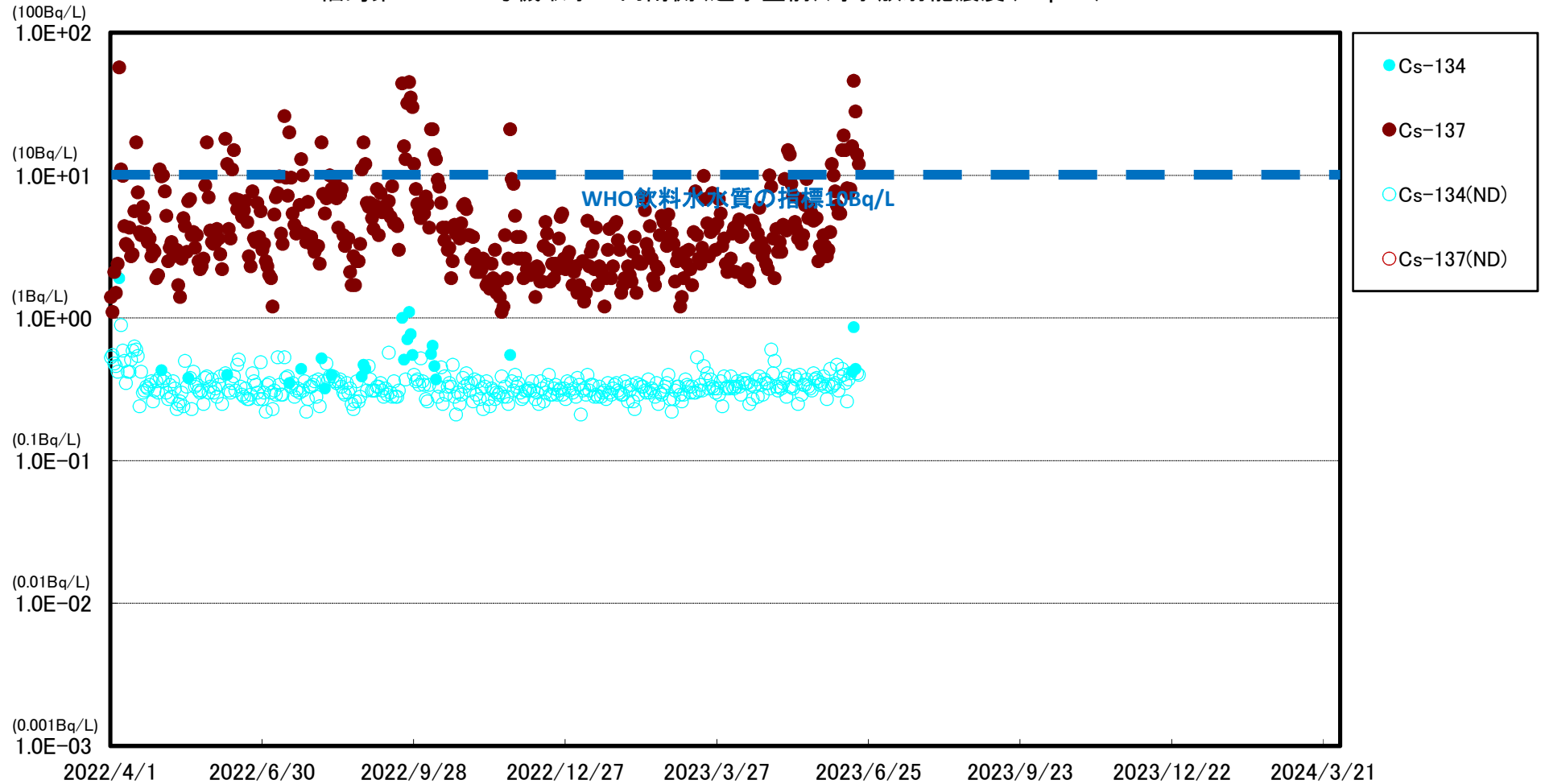


※ 世界保健機関(WHO)の飲料水水質ガイドラインにおける、セシウム(Cs-134, Cs-137)の指標:1.0E+01Bq/L(10Bq/L)

※※ (ND)は測定値が検出限界値(検出下限値)未満であったことを示します。検出限界値は測定環境や測定器ごとの特性によって変動します。

※※※ 2022/4/18以降のモニタリングにおいて、Cs-134, 137の検出限界値を1Bq/L⇒0.4Bq/Lに変更

福島第一 1~4号機取水口内南側(遮水壁前)海水放射能濃度(Bq/L)

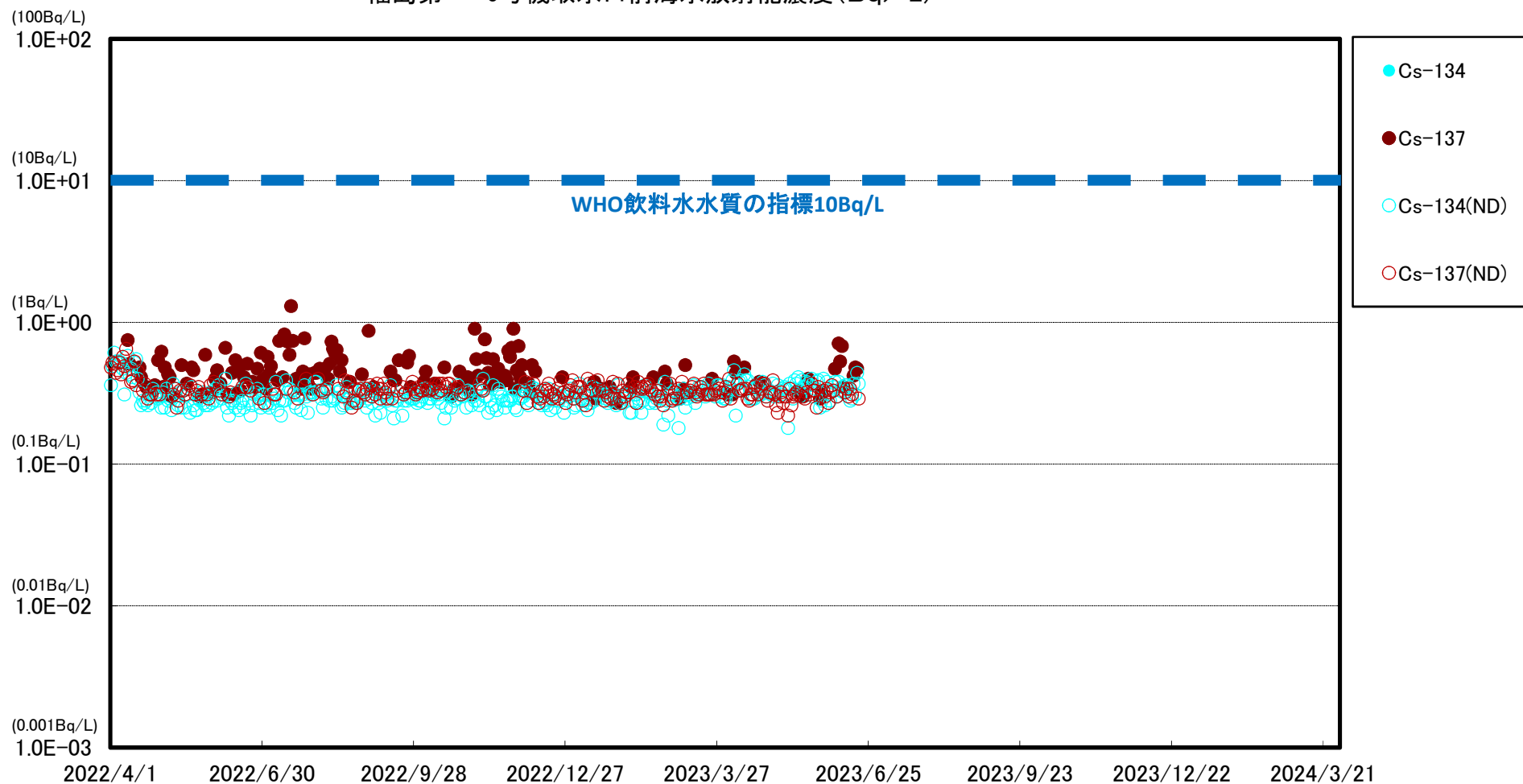


※ 世界保健機関(WHO)の飲料水水質ガイドラインにおける、セシウム(Cs-134, Cs-137)の指標:1.0E+01Bq/L(10Bq/L)

※※ (ND)は測定値が検出限界値(検出下限値)未満であったことを示します。検出限界値は測定環境や測定器ごとの特性によって変動します。

※※※ 2022/4/18以降のモニタリングにおいて、Cs-134, 137の検出限界値を1Bq/L⇒0.4Bq/Lに変更

福島第一 6号機取水口前海水放射能濃度 (Bq/L)

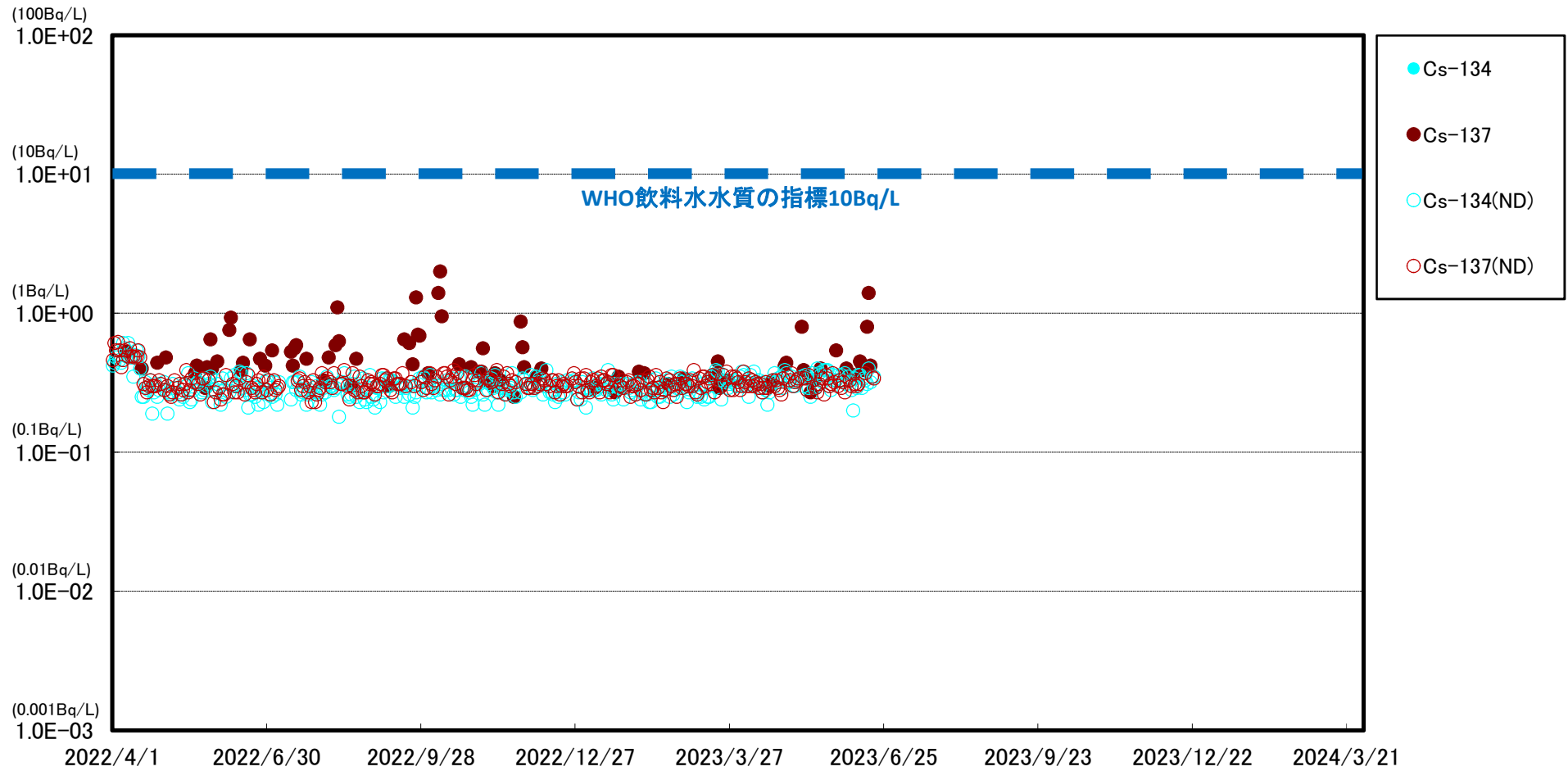


※ 世界保健機関(WHO)の飲料水水質ガイドラインにおける、セシウム(Cs-134, Cs-137)の指標:1.0E+01Bq/L(10Bq/L)

※※ (ND)は測定値が検出限界値(検出下限値)未満であったことを示します。検出限界値は測定環境や測定器ごとの特性によって変動します。

※※※ 2022/4/18以降のモニタリングにおいて、Cs-134, 137の検出限界値を1Bq/L⇒0.4Bq/Lに変更

福島第一 港湾口海水放射能濃度(Bq/L)

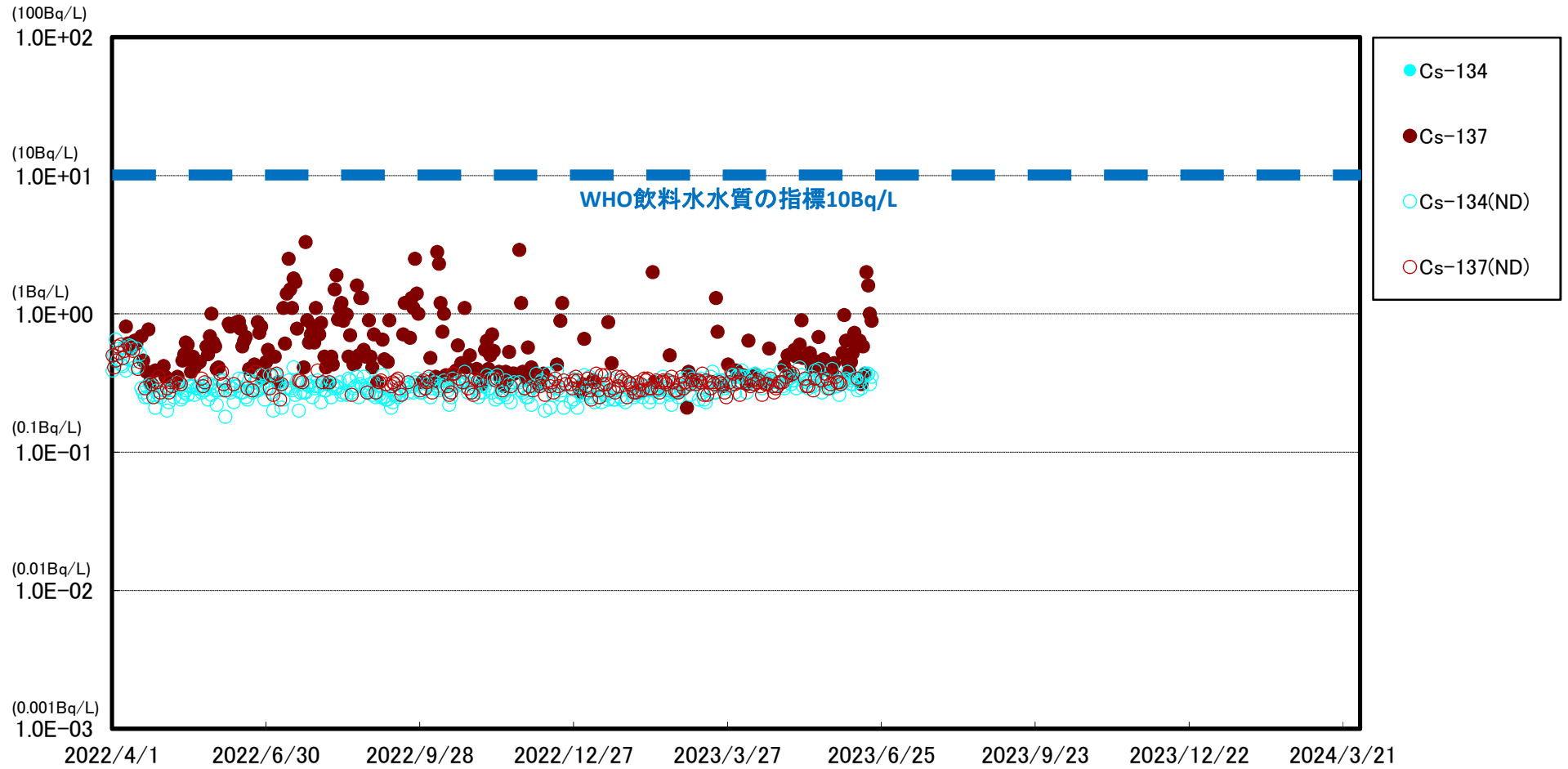


※ 世界保健機関(WHO)の飲料水水質ガイドラインにおける, セシウム(Cs-134, Cs-137)の指標:1.0E+01Bq/L(10Bq/L)

※※ (ND)は測定値が検出限界値(検出下限値)未満であったことを示します。検出限界値は測定環境や測定器ごとの特性によって変動します。

※※※ 2022/4/18以降のモニタリングにおいて, Cs-134, 137の検出限界値を1Bq/L⇒0.4Bq/Lに変更

福島第一 港湾中央海水放射能濃度(Bq/L)

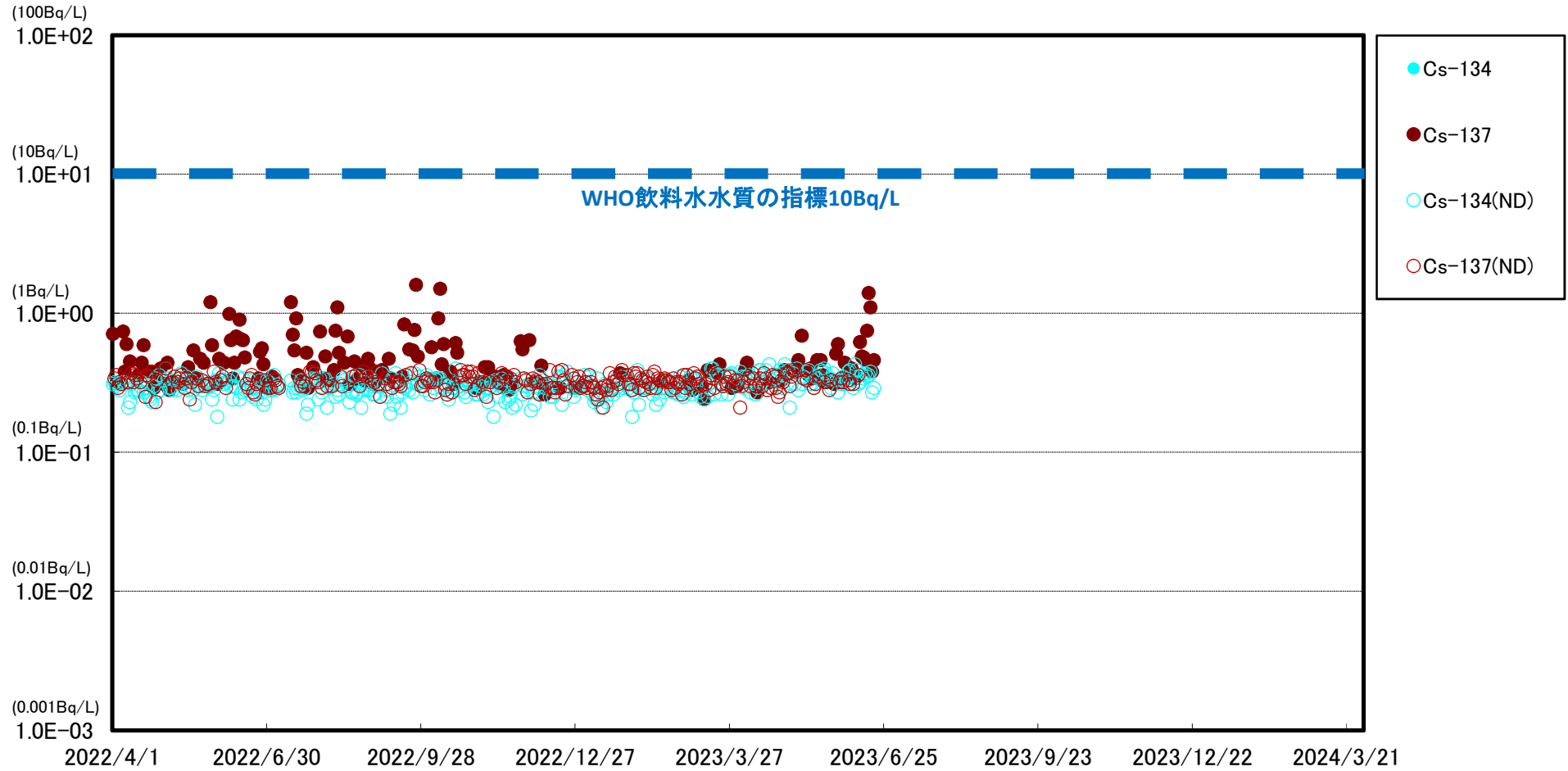


※ 世界保健機関(WHO)の飲料水水質ガイドラインにおける、セシウム(Cs-134, Cs-137)の指標:1.0E+01Bq/L(10Bq/L)

※※ (ND)は測定値が検出限界値(検出下限値)未満であったことを示します。検出限界値は測定環境や測定器ごとの特性によって変動します。

※※※ 2022/4/18以降のモニタリングにおいて、Cs-134, 137の検出限界値を1Bq/L⇒0.4Bq/Lに変更

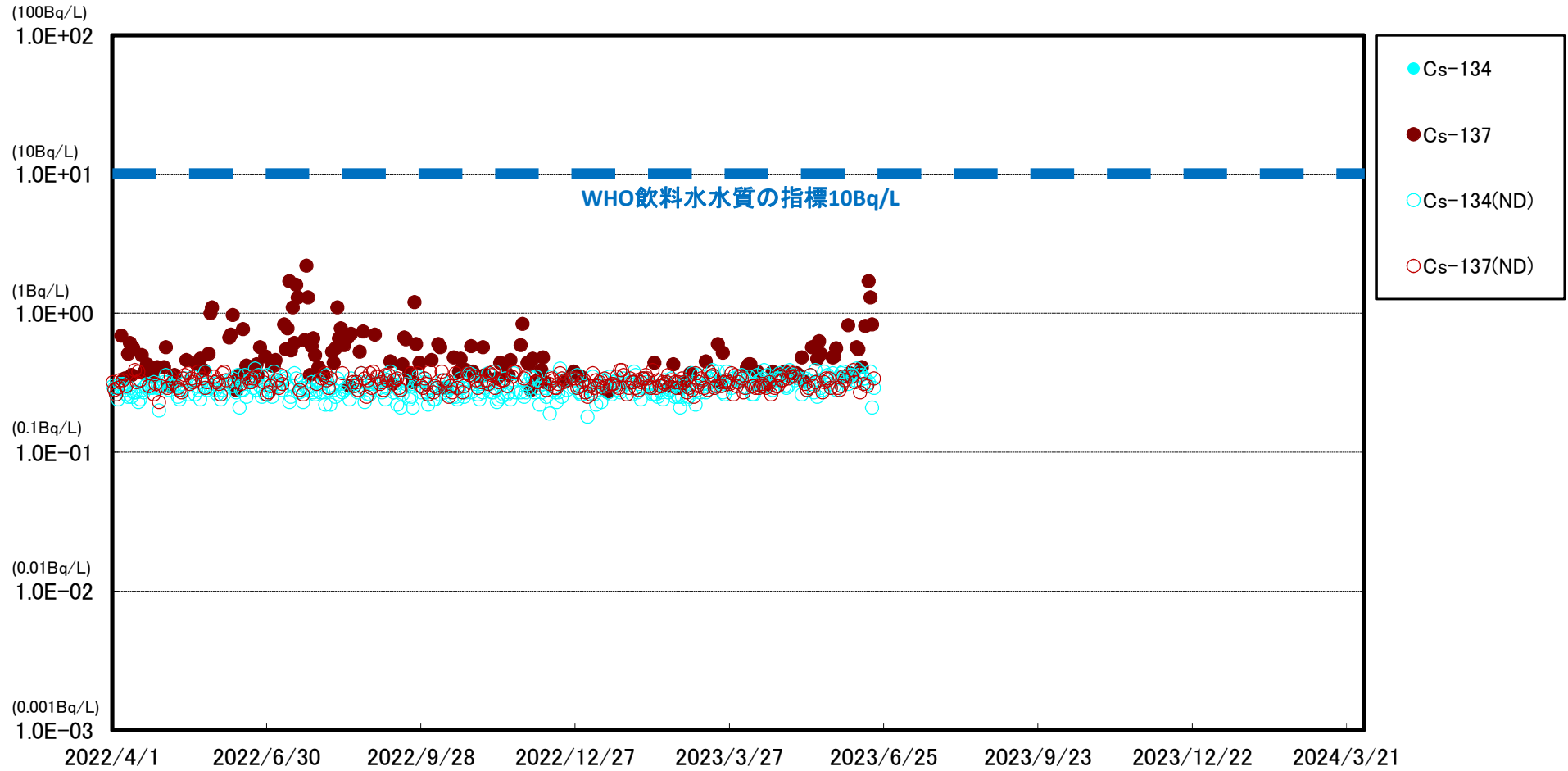
福島第一 港湾内東側海水放射能濃度(Bq/L)



※ 世界保健機関(WHO)の飲料水水質ガイドラインにおける, セシウム(Cs-134, Cs-137)の指標:1.0E+01Bq/L(10Bq/L)

※※ (ND)は測定値が検出限界値(検出下限値)未満であったことを示します。検出限界値は測定環境や測定器ごとの特性によって変動します。

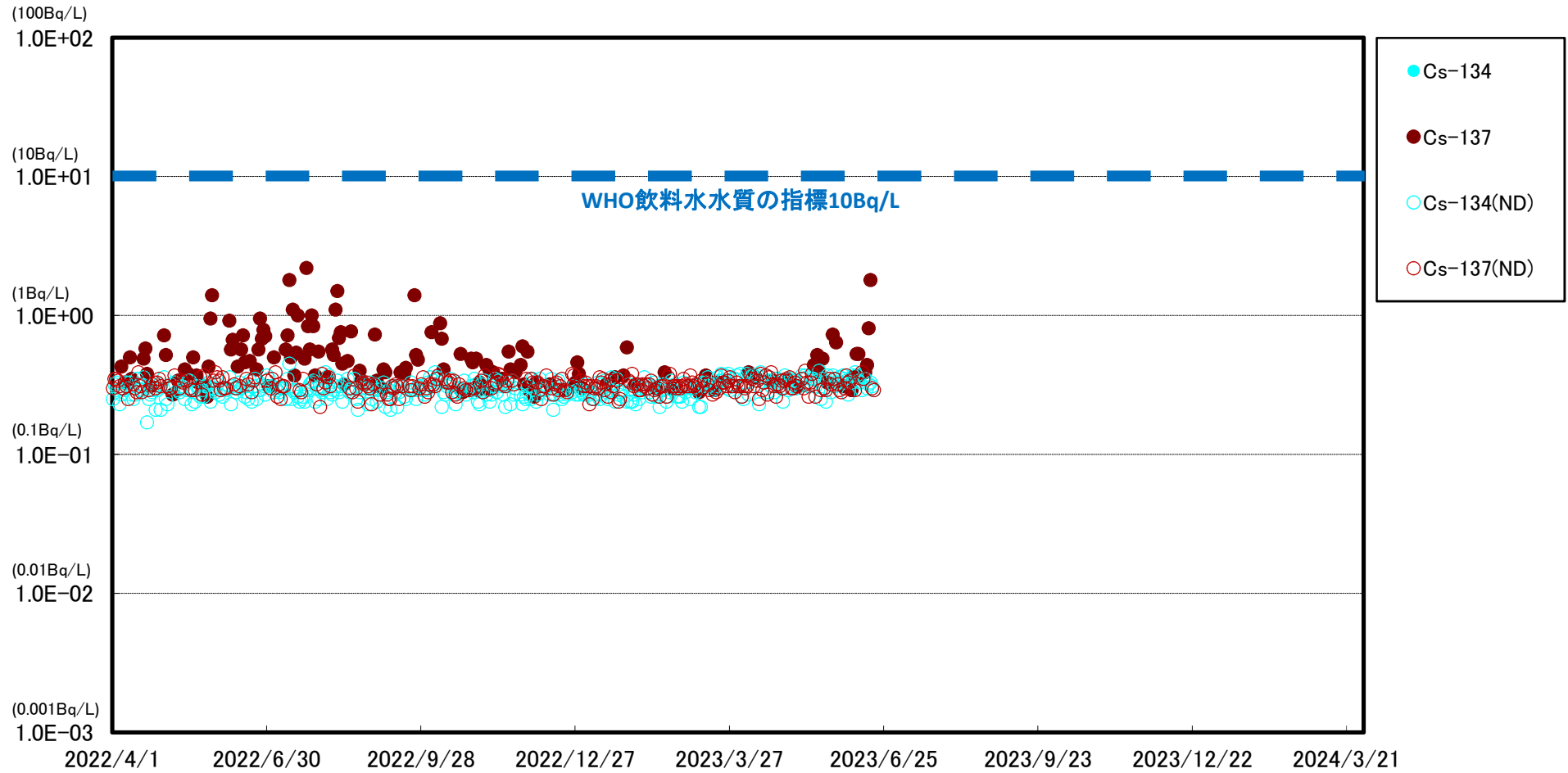
福島第一 港湾内西側海水放射能濃度(Bq/L)



※ 世界保健機関(WHO)の飲料水水質ガイドラインにおける、セシウム(Cs-134, Cs-137)の指標:1.0E+01Bq/L(10Bq/L)

※※ (ND)は測定値が検出限界値(検出下限値)未満であったことを示します。検出限界値は測定環境や測定器ごとの特性によって変動します。

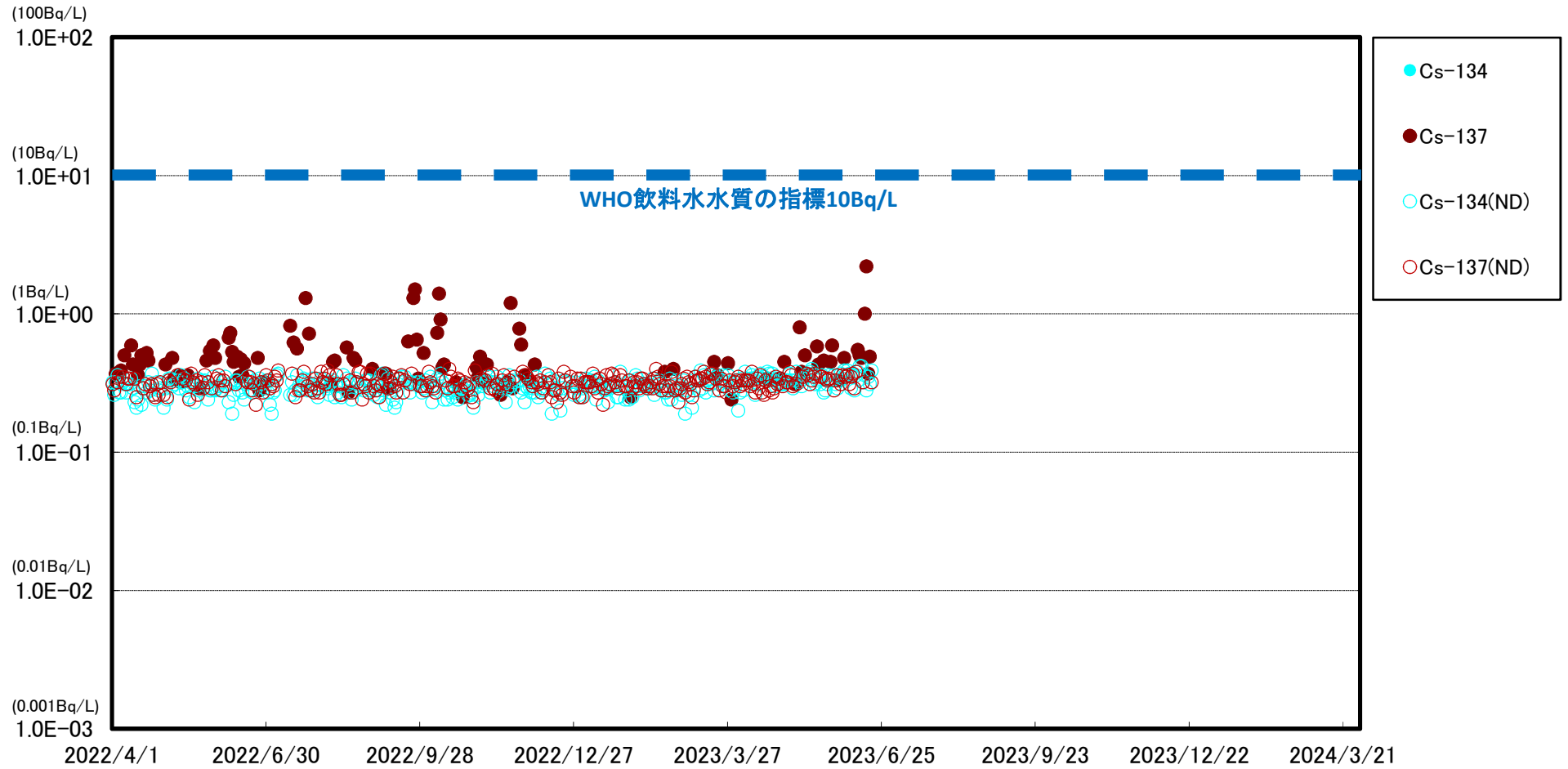
福島第一 港湾内北側海水放射能濃度(Bq/L)



※ 世界保健機関(WHO)の飲料水水質ガイドラインにおける, セシウム(Cs-134, Cs-137)の指標:1.0E+01Bq/L(10Bq/L)

※※ (ND)は測定値が検出限界値(検出下限値)未満であったことを示します。検出限界値は測定環境や測定器ごとの特性によって変動します。

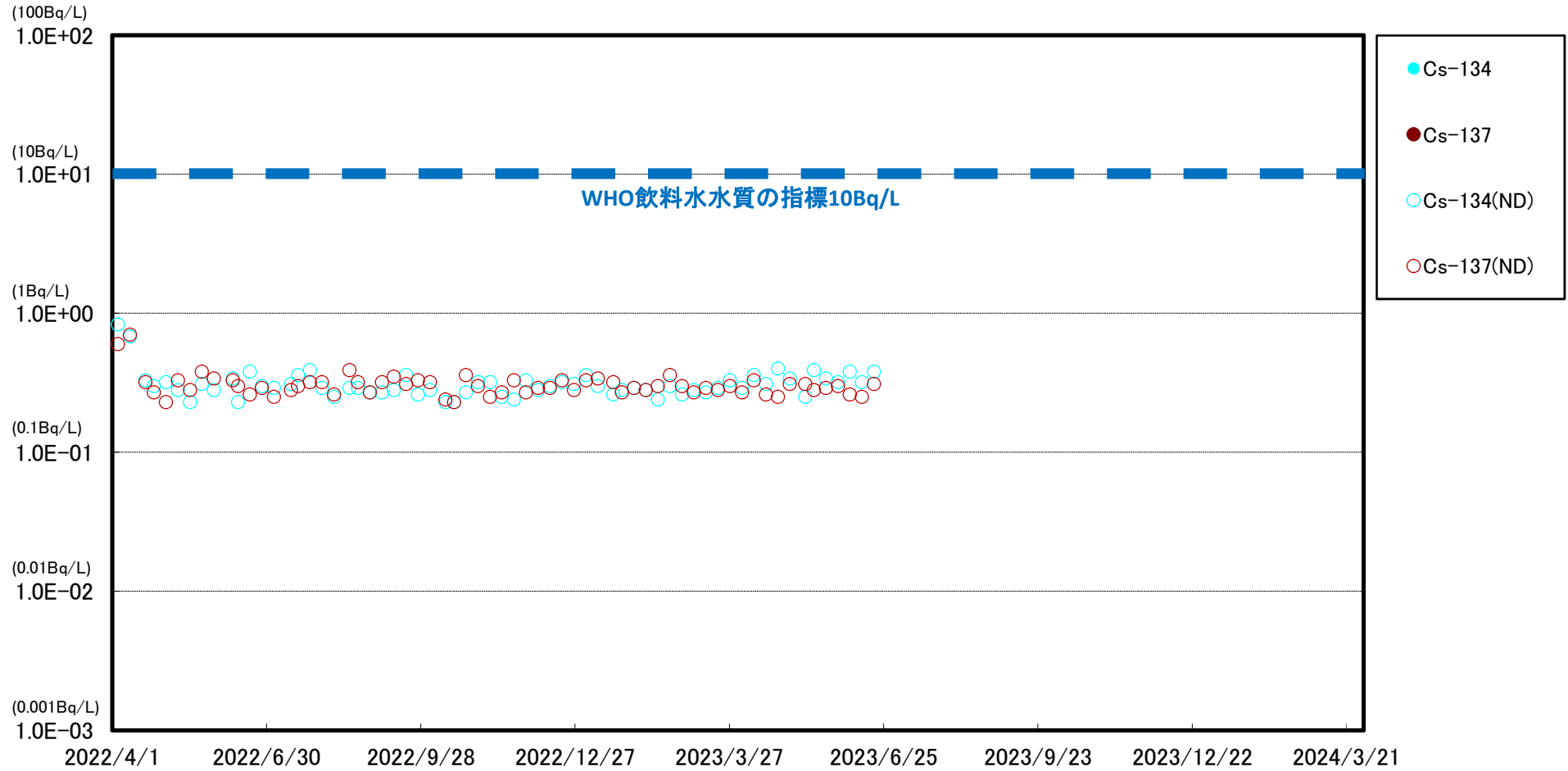
福島第一 港湾内南側海水放射能濃度(Bq/L)



※ 世界保健機関(WHO)の飲料水水質ガイドラインにおける、セシウム(Cs-134, Cs-137)の指標:1.0E+01Bq/L(10Bq/L)

※※ (ND)は測定値が検出限界値(検出下限値)未満であったことを示します。検出限界値は測定環境や測定器ごとの特性によって変動します。

福島第一 北防波堤北側海水放射能濃度(Bq/L)

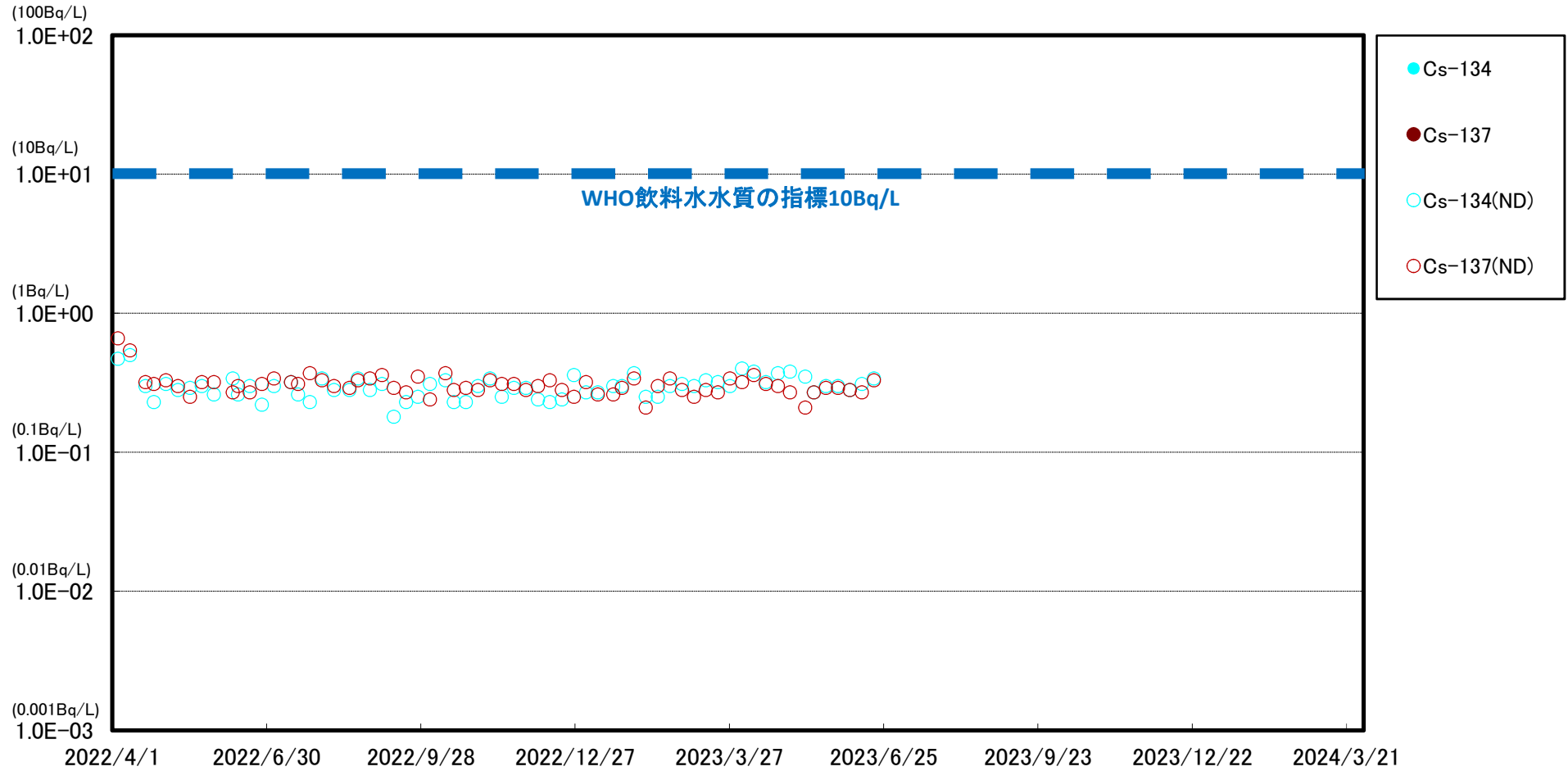


※ 世界保健機関(WHO)の飲料水水質ガイドラインにおける、セシウム(Cs-134, Cs-137)の指標:1.0E+01Bq/L(10Bq/L)

※※ (ND)は測定値が検出限界値(検出下限値)未満であったことを示します。検出限界値は測定環境や測定器ごとの特性によって変動します。

※※※ 2022/4/18以降のモニタリングにおいて、Cs-134, 137の検出限界値を1Bq/L⇒0.4Bq/Lに変更

福島第一 港湾口北東側海水放射能濃度(Bq/L)

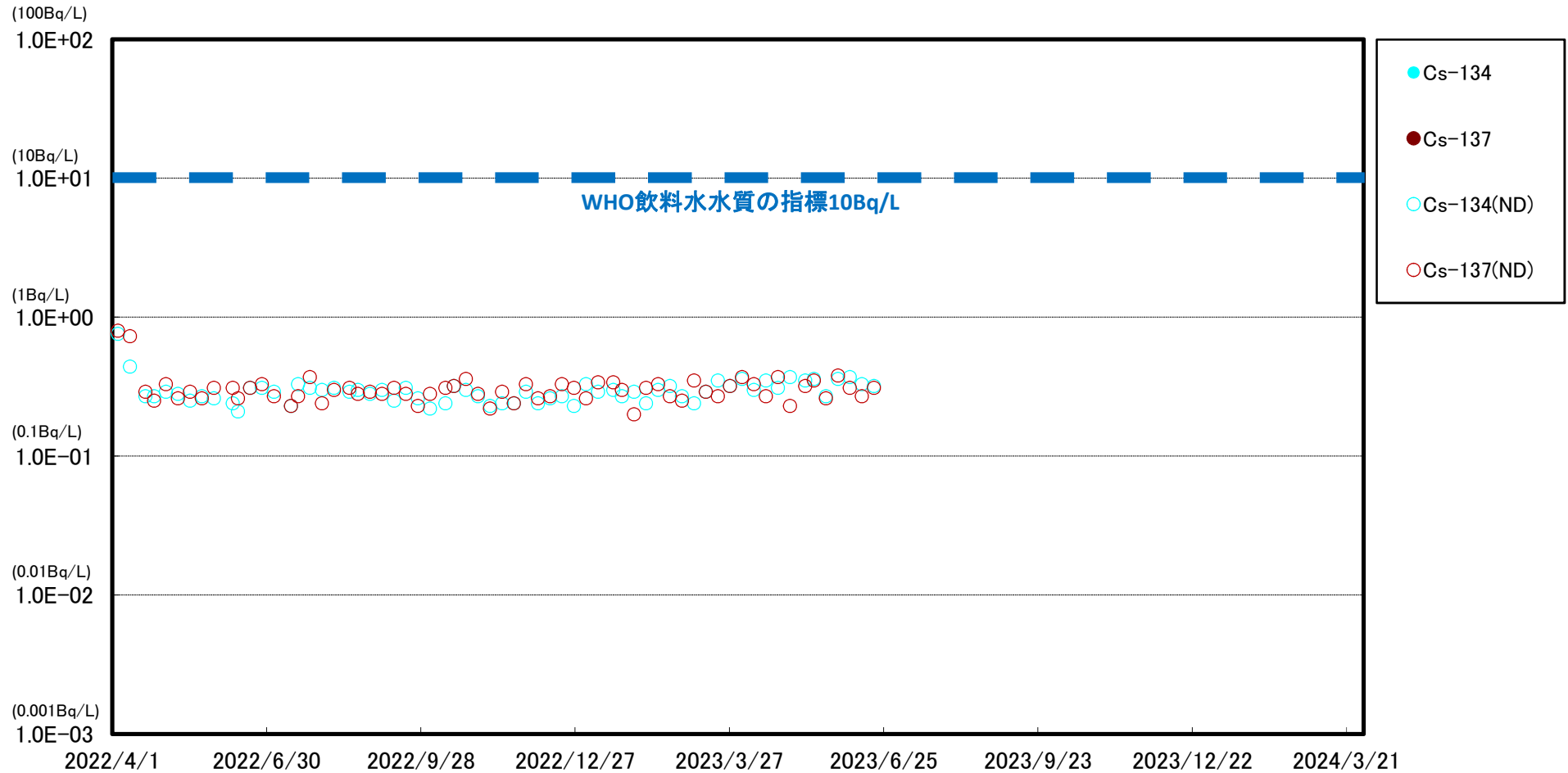


※ 世界保健機関(WHO)の飲料水水質ガイドラインにおける, セシウム(Cs-134, Cs-137)の指標:1.0E+01Bq/L(10Bq/L)

※※ (ND)は測定値が検出限界値(検出下限値)未満であったことを示します。検出限界値は測定環境や測定器ごとの特性によって変動します。

※※※ 2022/4/18以降のモニタリングにおいて, Cs-134, 137の検出限界値を1Bq/L⇒0.4Bq/Lに変更

福島第一 港湾口東側海水放射能濃度(Bq/L)

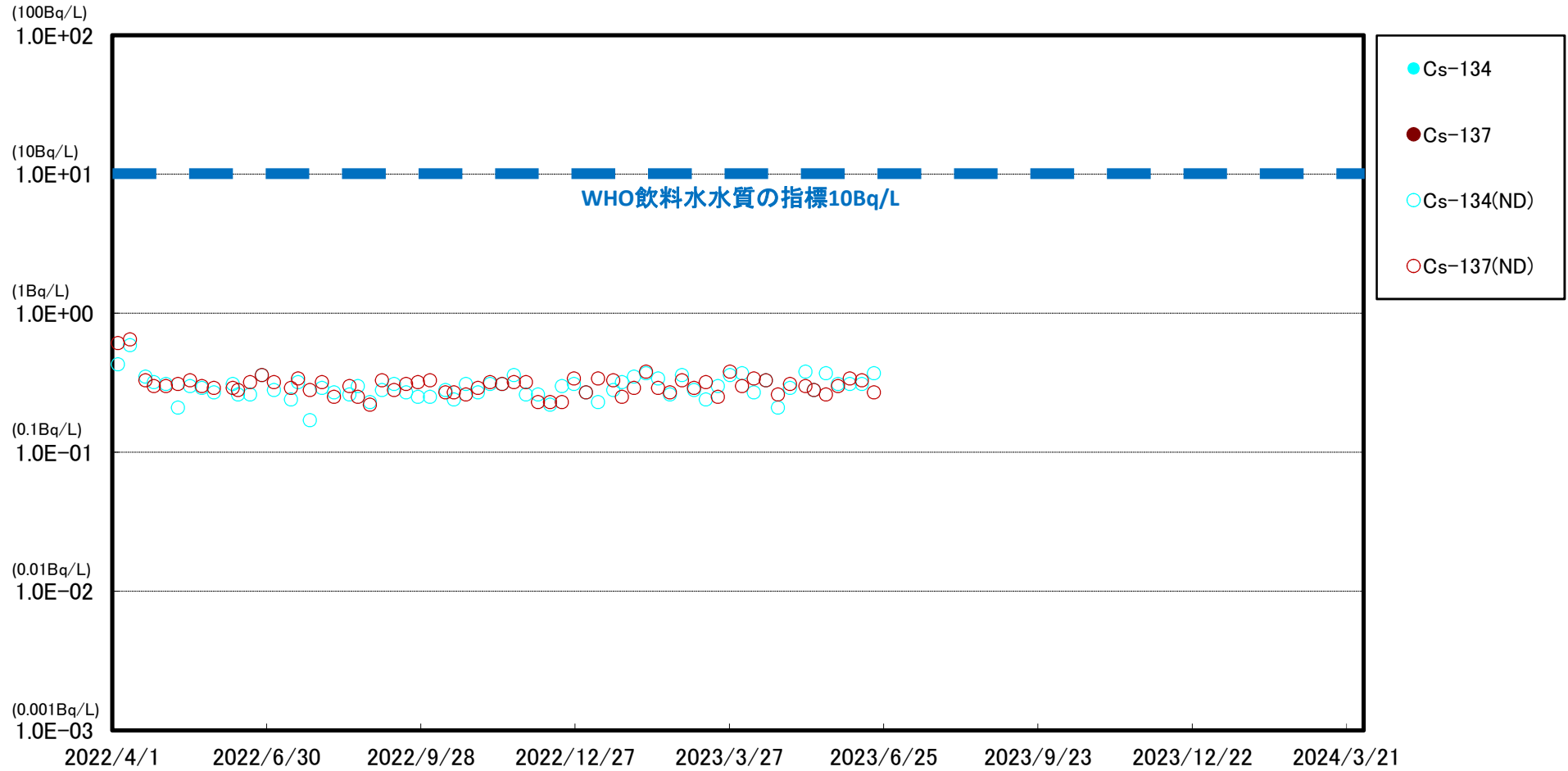


※ 世界保健機関(WHO)の飲料水水質ガイドラインにおける, セシウム(Cs-134, Cs-137)の指標:1.0E+01Bq/L(10Bq/L)

※※ (ND)は測定値が検出限界値(検出下限値)未満であったことを示します。検出限界値は測定環境や測定器ごとの特性によって変動します。

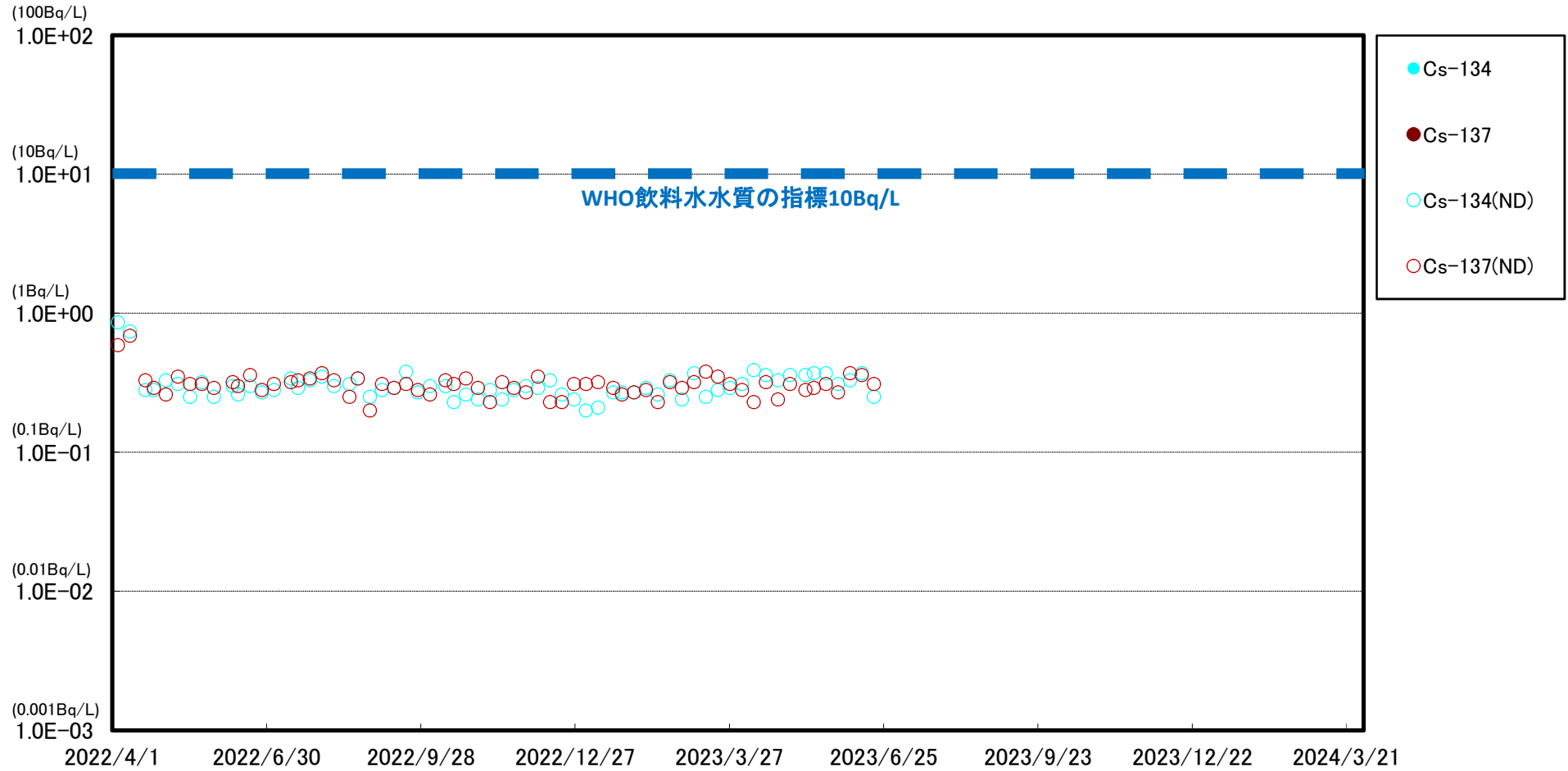
※※※ 2022/4/18以降のモニタリングにおいて, Cs-134, 137の検出限界値を1Bq/L⇒0.4Bq/Lに変更

福島第一 港湾口南東側海水放射能濃度(Bq/L)



※ 世界保健機関(WHO)の飲料水水質ガイドラインにおける, セシウム(Cs-134, Cs-137)の指標:1.0E+01Bq/L(10Bq/L)
※※ (ND)は測定値が検出限界値(検出下限値)未満であったことを示します。検出限界値は測定環境や測定器ごとの特性によって変動します。
※※※ 2022/4/18以降のモニタリングにおいて, Cs-134, 137の検出限界値を1Bq/L⇒0.4Bq/Lに変更

福島第一 南防波堤南側海水放射能濃度(Bq/L)



※ 世界保健機関(WHO)の飲料水水質ガイドラインにおける、セシウム(Cs-134, Cs-137)の指標:1.0E+01Bq/L(10Bq/L)

※※ (ND)は測定値が検出限界値(検出下限値)未満であったことを示します。検出限界値は測定環境や測定器ごとの特性によって変動します。

※※※ 2022/4/18以降のモニタリングにおいて、Cs-134, 137の検出限界値を1Bq/L⇒0.4Bq/Lに変更