

海水分析結果<沖合> (全β・H-3・γ)

採取地点	採取日時	分析項目			
		全β (Bq/L)	H-3 ^{※1} (Bq/L)	Cs-134 ^{※2} (Bq/L)	Cs-137 ^{※2} (Bq/L)
1 F 敷地沖合15km (T-5)	1/14 採取中止	—	—	—	—
請戸川沖合3km (T-D1)	1/14 採取中止	—	—	—	—
1 F 敷地沖合3km (T-D5)	1/14 採取中止	—	—	—	—
2 F 敷地沖合3km (T-D9)	1/14 採取中止	—	—	—	—
WHOの飲料水水質ガイドライン ^{※3}			1.0E+04	1.0E+01	1.0E+01

- ・海水の採取深度は表層
- ・核種毎の半減期：H-3(約12年), Cs-134(約2年), Cs-137(約30年)
- ・不等号 (< : 小なり) は, 検出限界値未満 (ND)を表す。
- ・測定対象外および採取中止の項目は「—」と記す。
- ・〇.〇E±〇とは, 〇.〇×10^{±〇}であることを意味する。
 (例) 3.1E+01は3.1×10¹で31, 3.1E+00は3.1×10⁰で3.1, 3.1E-01は3.1×10⁻¹で0.31と読む。
- ・H-3以外は既にお知らせ済み。

※1 分析機関：(株) 化研

※2 分析機関：東京パワーテクノロジー (株)

※3 WHOの飲料水水質ガイドラインにおける, H-3, Cs-134, Cs-137の指標

・分析結果の評価については「福島第一原子力発電所の状況について (日報)」を参照 <https://www.tepco.co.jp/press/report/>

・採取中止理由：悪天候のため

海水分析結果＜沖合＞（全α・全β・H-3・Sr・γ）

採取地点	採取日時	分析項目					
		全α (Bq/L)	全β (Bq/L)	H-3 ^{※1} (Bq/L)	Sr-90 ^{※2} (Bq/L)	Cs-134 ^{※3} (Bq/L)	Cs-137 ^{※3} (Bq/L)
1 F 敷地沖合15km (T-5)	2023/01/05 07:34	< 2.1E+00	< 1.3E+01	< 3.4E-01	8.5E-04	< 1.2E-03	1.7E-03
請戸川沖合3km (T-D1)	2023/01/05 08:22	< 2.1E+00	< 1.3E+01	< 3.5E-01	1.4E-03	< 1.1E-03	2.1E-03
1 F 敷地沖合3km (T-D5)	2023/01/05 09:03	< 2.1E+00	< 1.3E+01	< 3.5E-01	1.1E-03	< 1.3E-03	2.0E-03
2 F 敷地沖合3km (T-D9)	2023/01/05 08:39	< 2.1E+00	< 1.3E+01	< 3.4E-01	1.6E-03	< 1.2E-03	1.2E-03
WHOの飲料水水質ガイドライン ^{※4}				1.0E+04	1.0E+01	1.0E+01	1.0E+01

- ・海水の採取深度は表層
- ・核種毎の半減期：H-3(約12年), Sr-90(約29年), Cs-134(約2年), Cs-137(約30年)
- ・不等号（<：小なり）は、検出限界値未満（ND）を表す。
- ・測定対象外および採取中止の項目は「-」と記す。
- ・〇.〇E±〇とは、〇.〇×10^{±〇}であることを意味する。
- （例）3.1E+01は3.1×10⁻¹で31, 3.1E+00は3.1×10⁰で3.1, 3.1E-01は3.1×10⁻¹で0.31と読む。

・全α, Sr-90以外は既にお知らせ済み。

※1 分析機関：(株) 化研

※2 分析機関：(公財) 日本分析センター

※3 分析機関：東京パワーテクノロジー (株)

※4 WHOの飲料水水質ガイドラインにおける、H-3, Sr-90, Cs-134, Cs-137の指標

・分析結果の評価については「福島第一原子力発電所の状況について（日報）」を参照 <https://www.tepco.co.jp/press/report/>

海水分析結果<沖合>(γ) 1回/週

採取地点		採取日時	分析項目	
			Cs-134 (Bq/L)	Cs-137 (Bq/L)
小高区沖合3km ^{※1} (T-14)	表層	1/21 採取中止	—	—
	底層	1/21 採取中止	—	—
請戸川沖合3km ^{※2} (T-D1)	表層	1/21 採取中止	—	—
	底層	1/21 採取中止	—	—
1F 敷地沖合3km ^{※2} (T-D5)	表層	1/21 採取中止	—	—
	底層	1/21 採取中止	—	—
2F 敷地沖合3km ^{※2} (T-D9)	表層	1/21 採取中止	—	—
	底層	1/21 採取中止	—	—
1F 敷地沖合15km ^{※2} (T-5)	表層	1/21 採取中止	—	—
	底層	1/21 採取中止	—	—
岩沢海岸沖合3km ^{※2} (T-11)	表層	1/21 採取中止	—	—
	底層	1/21 採取中止	—	—
WHOの飲料水水質ガイドライン ^{※3}			1.0E+01	1.0E+01

- ・核種毎の半減期：Cs-134(約2年), Cs-137(約30年)
- ・不等号 (< : 小なり) は、検出限界値未満 (ND)を表す。
- ・測定対象外および採取中止の項目は「—」と記す。
- ・〇.〇E±〇とは、〇.〇×10^{±〇}であることを意味する。
 (例) 3.1E+01は3.1×10¹で31, 3.1E+00は3.1×10⁰で3.1, 3.1E-01は3.1×10⁻¹で0.31と読む。
- ・詳細分析(リンモリブデン酸アンモニウム吸着捕集法)による分析結果を記載(2012年5月14日公表分より)

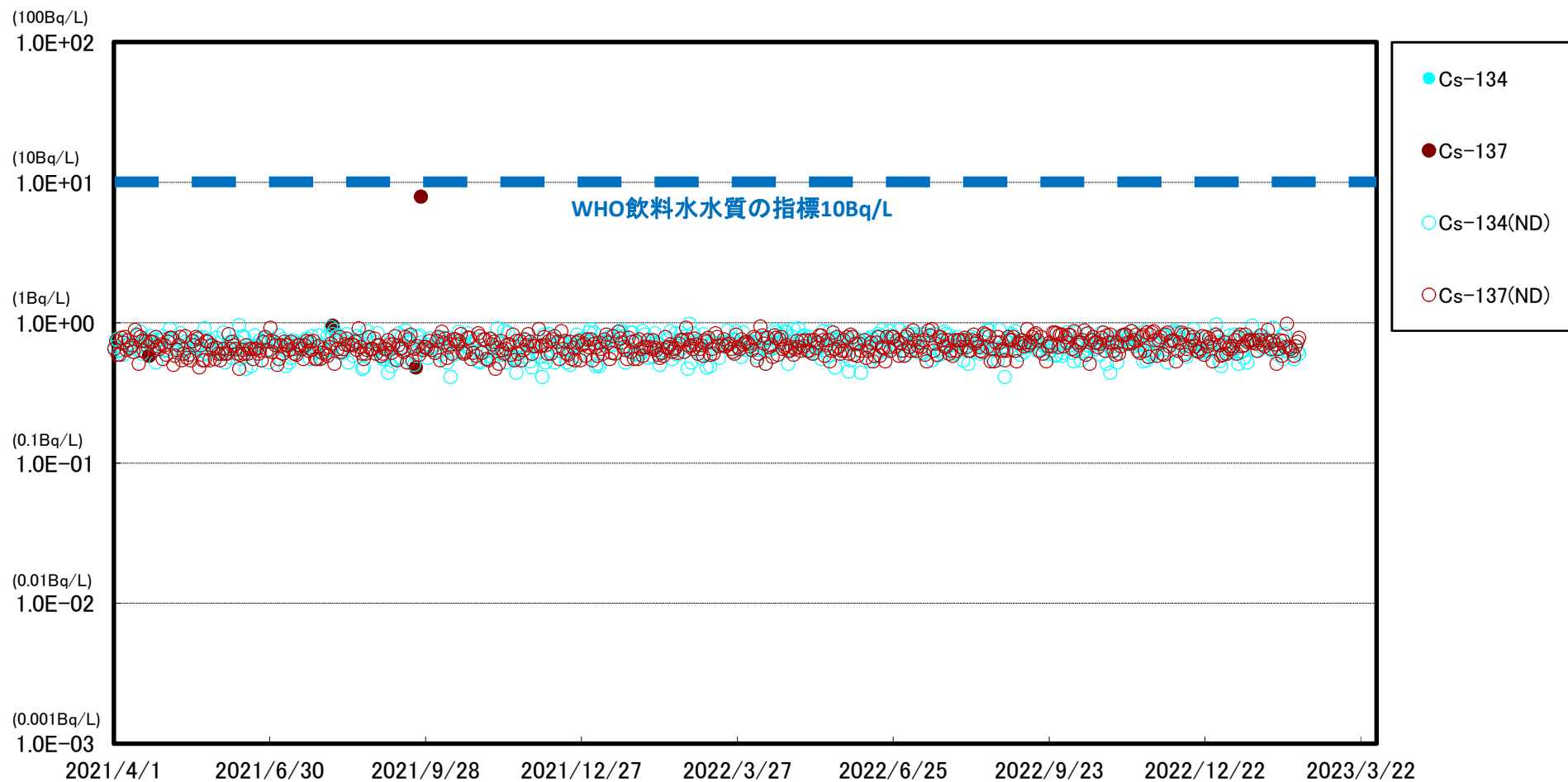
※1 分析機関：(株) KANSOテクノス

※2 分析機関：東京パワーテクノロジー(株)

※3 WHOの飲料水水質ガイドラインにおける, Cs-134, Cs-137の指標

- ・分析結果の評価については「福島第一原子力発電所の状況について(日報)」を参照 <https://www.tepco.co.jp/press/report/>
- ・採取中止理由：悪天候のため

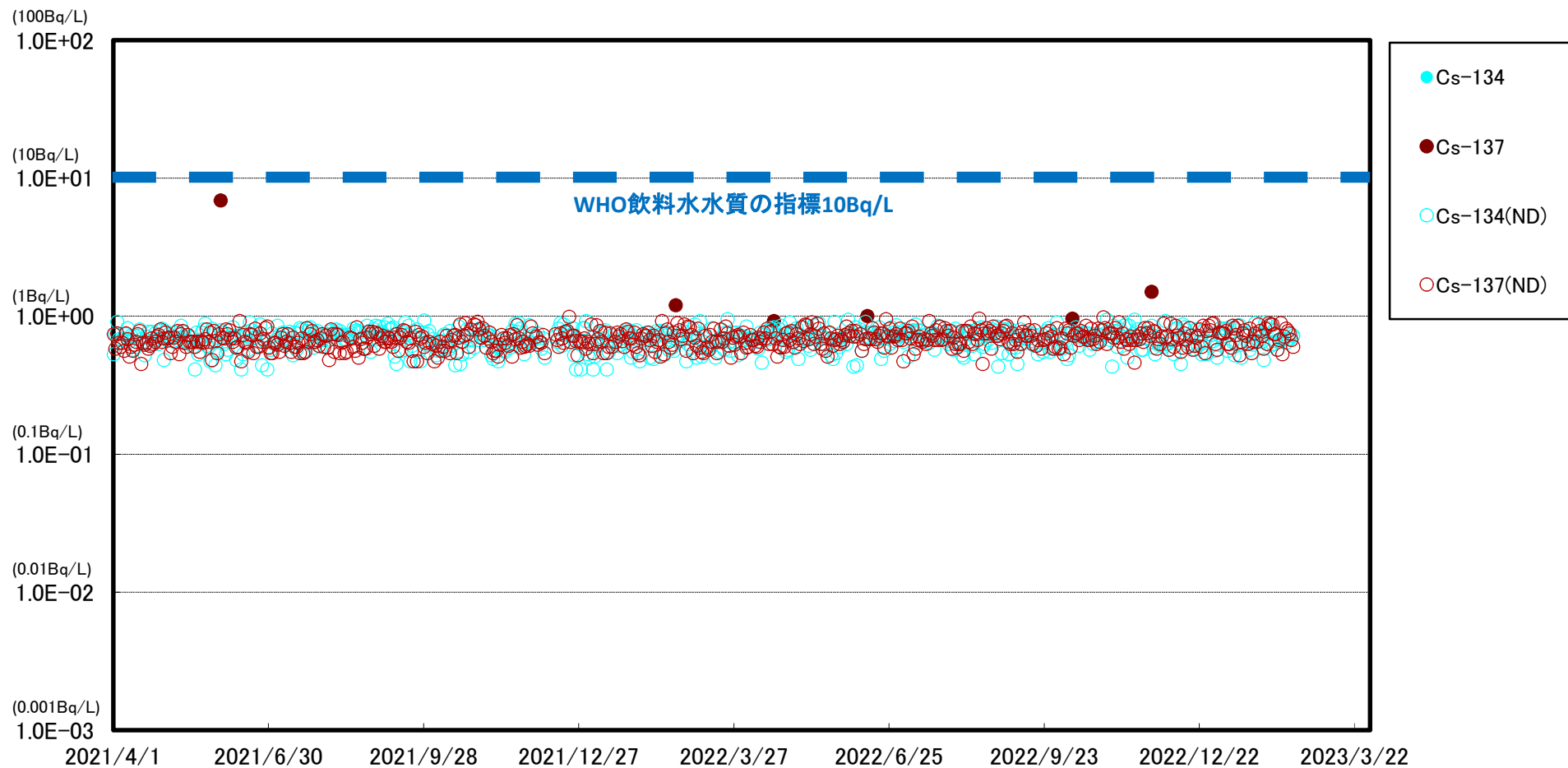
福島第一 5,6号機放水口北側(T-1) 海水放射能濃度(Bq/L)



※ 世界保健機関(WHO)の飲料水水質ガイドラインにおける, セシウム(Cs-134, Cs-137)の指標:1.0E+01Bq/L(10Bq/L)

※※ (ND)は測定値が検出限界値(検出下限値)未満であったことを示します。検出限界値は測定環境や測定器ごとの特性によって変動します。

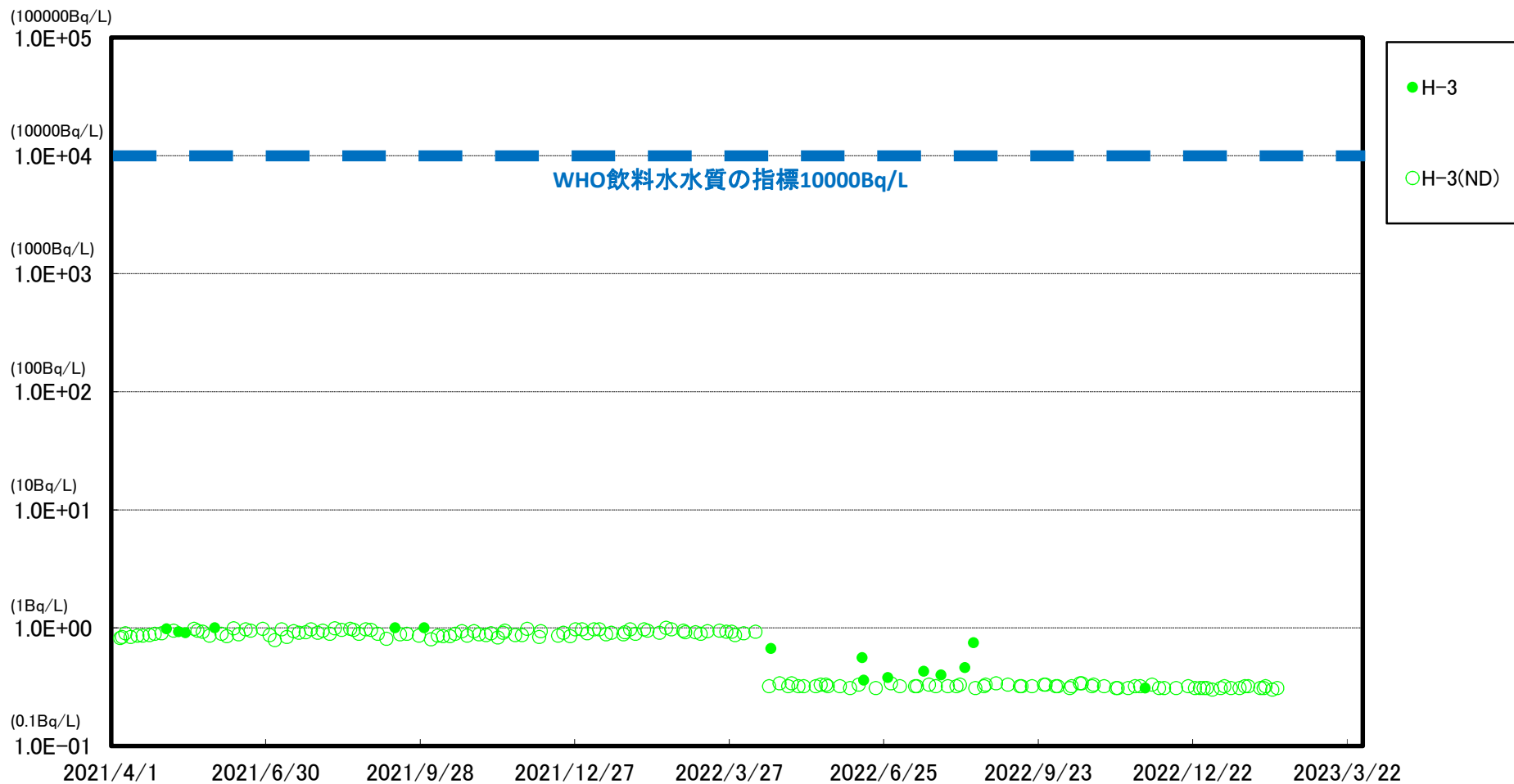
福島第一 南放水口付近(T-2) 海水放射能濃度(Bq/L)



※ 世界保健機関(WHO)の飲料水水質ガイドラインにおける、セシウム(Cs-134, Cs-137)の指標:1.0E+01Bq/L(10Bq/L)

※※ (ND)は測定値が検出限界値(検出下限値)未満であったことを示します。検出限界値は測定環境や測定器ごとの特性によって変動します。

福島第一 南放水口付近(T-2) 海水放射能濃度(Bq/L)

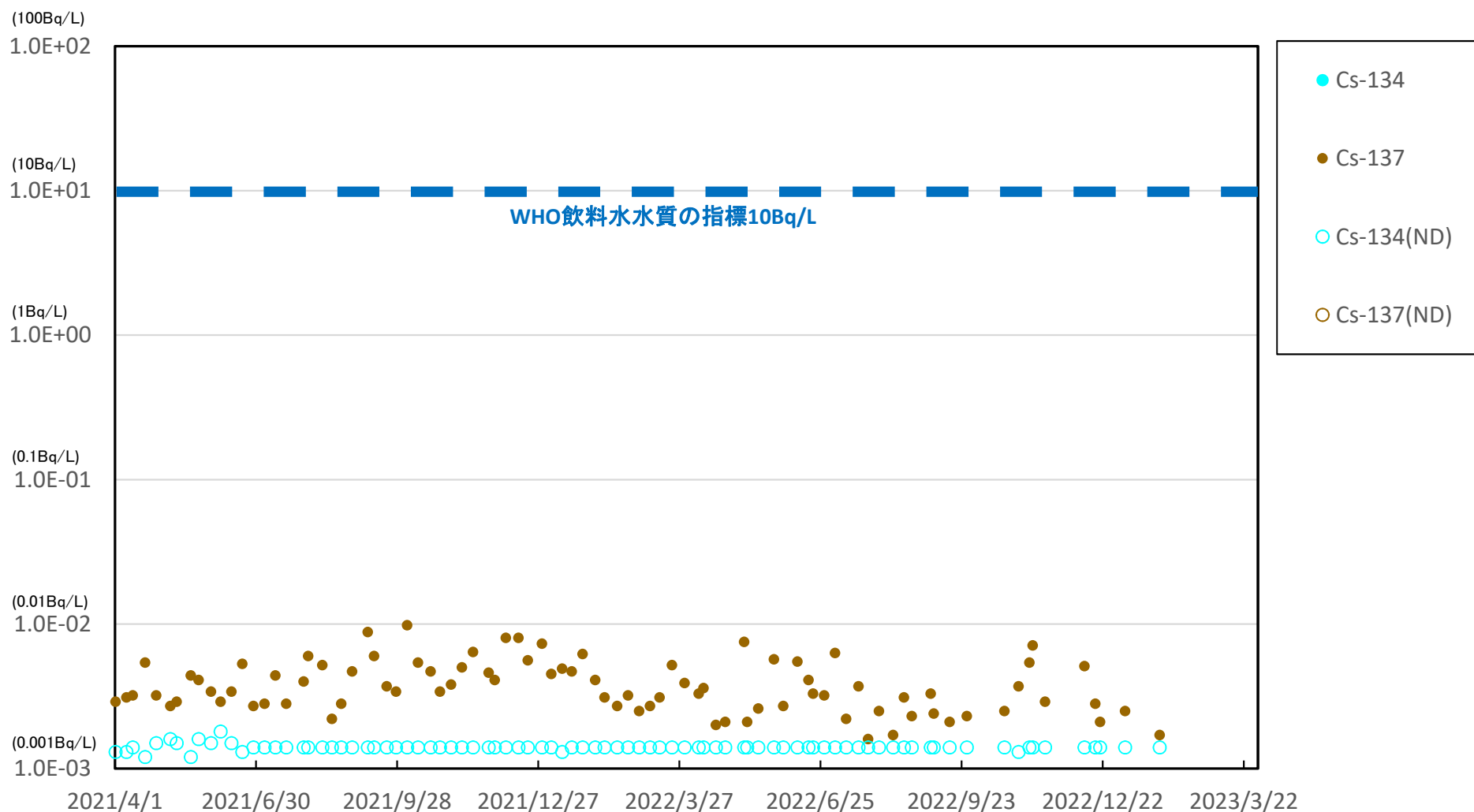


※ 世界保健機関(WHO)の飲料水水質ガイドラインにおける、トリチウム(H-3)の指標: 1.0E+04Bq/L(1万Bq/L)

※※ (ND)は測定値が検出限界値(検出下限値)未満であったことを示します。検出限界値は測定環境や測定器ごとの特性によって変動します。

※※※ 2022/4/18以降のモニタリングにおいて、H-3の検出限界値を1Bq/L⇒0.4Bq/Lに変更

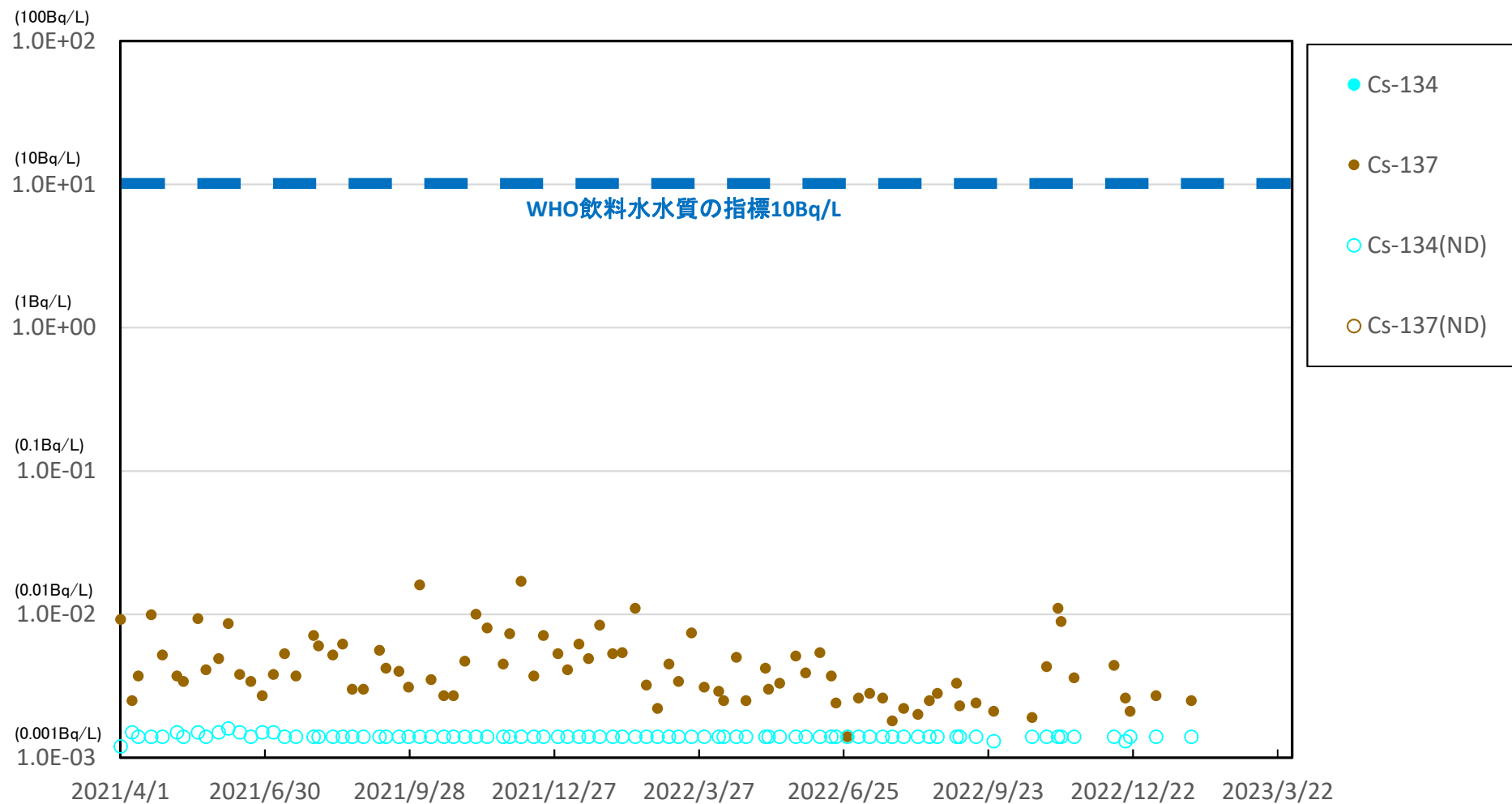
小高区沖合3km(T-14) 表層 海水放射能濃度(Bq/L)



※ 世界保健機関(WHO)の飲料水水質ガイドラインにおける、セシウム(Cs-134, Cs-137)の指標:1.0E+01Bq/L(10Bq/L)

※※ (ND)は測定値が検出限界値(検出下限値)未満であったことを示します。検出限界値は測定環境や測定器ごとの特性によって変動します。

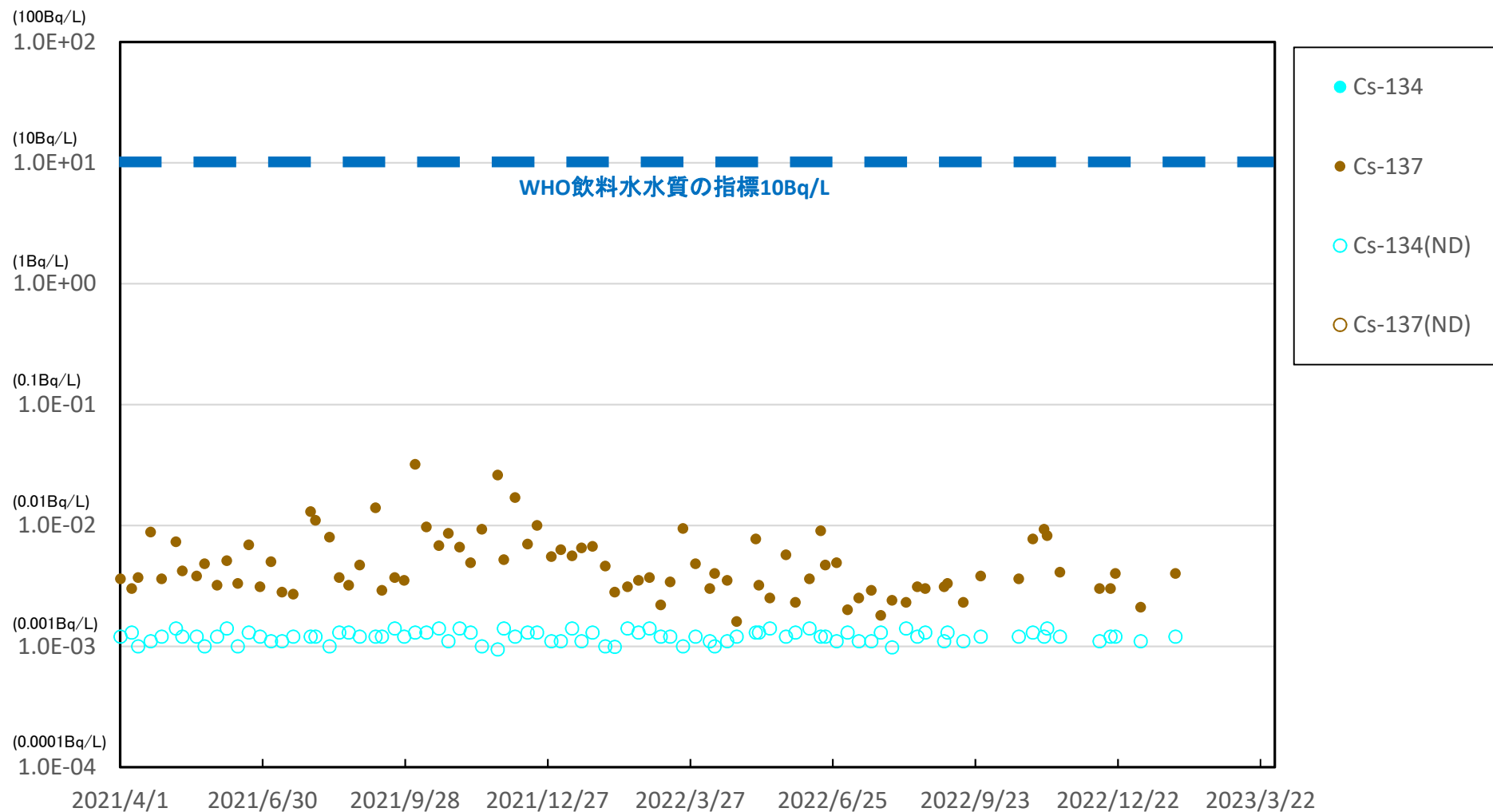
小高区沖合3km(T-14) 底層 海水放射能濃度(Bq/L)



※ 世界保健機関(WHO)の飲料水水質ガイドラインにおける,セシウム(Cs-134, Cs-137)の指標:1.0E+01Bq/L(10Bq/L)

※※ (ND)は測定値が検出限界値(検出下限値)未満であったことを示します。検出限界値は測定環境や測定器ごとの特性によって変動します。

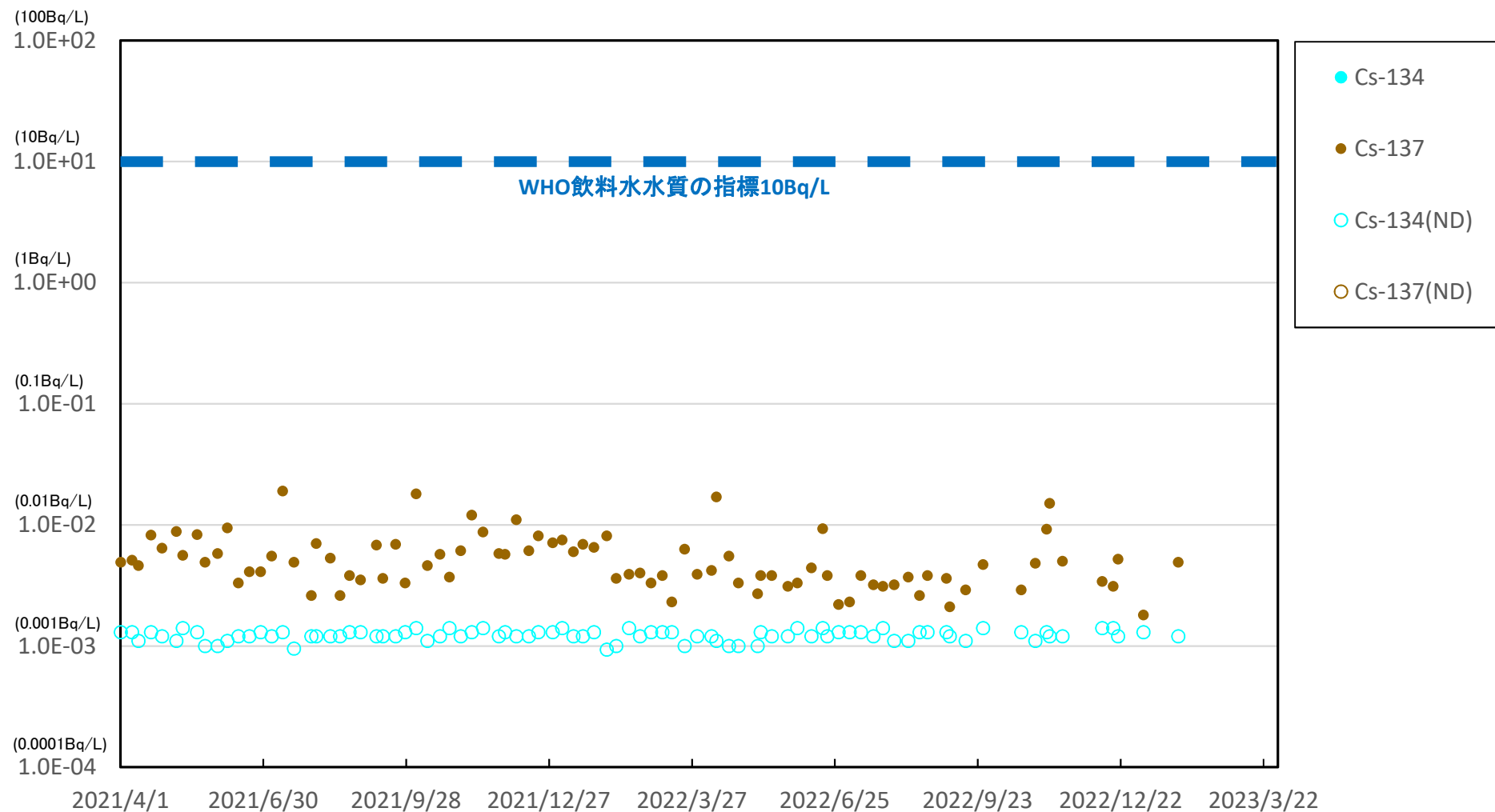
請戸川沖合3km(T-D1) 表層 海水放射能濃度(Bq/L)



※ 世界保健機関(WHO)の飲料水水質ガイドラインにおける、セシウム(Cs-134, Cs-137)の指標:1.0E+01Bq/L(10Bq/L)

※※ (ND)は測定値が検出限界値(検出下限値)未満であったことを示します。検出限界値は測定環境や測定器ごとの特性によって変動します。

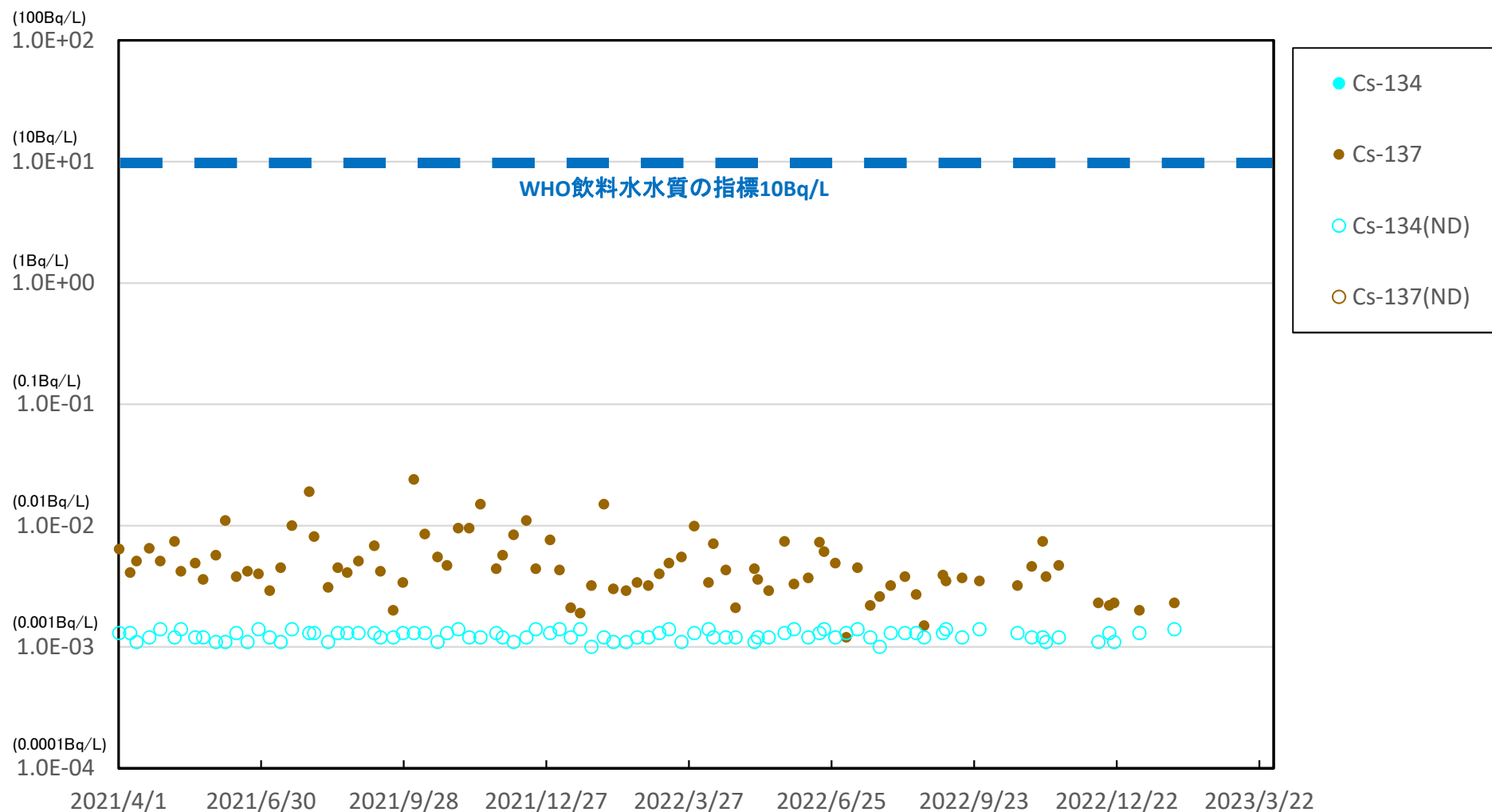
請戸川沖合3km(T-D1) 底層 海水放射能濃度 (Bq/L)



※ 世界保健機関(WHO)の飲料水水質ガイドラインにおける、セシウム(Cs-134, Cs-137)の指標:1.0E+01Bq/L(10Bq/L)

※※ (ND)は測定値が検出限界値(検出下限値)未満であったことを示します。検出限界値は測定環境や測定器ごとの特性によって変動します。

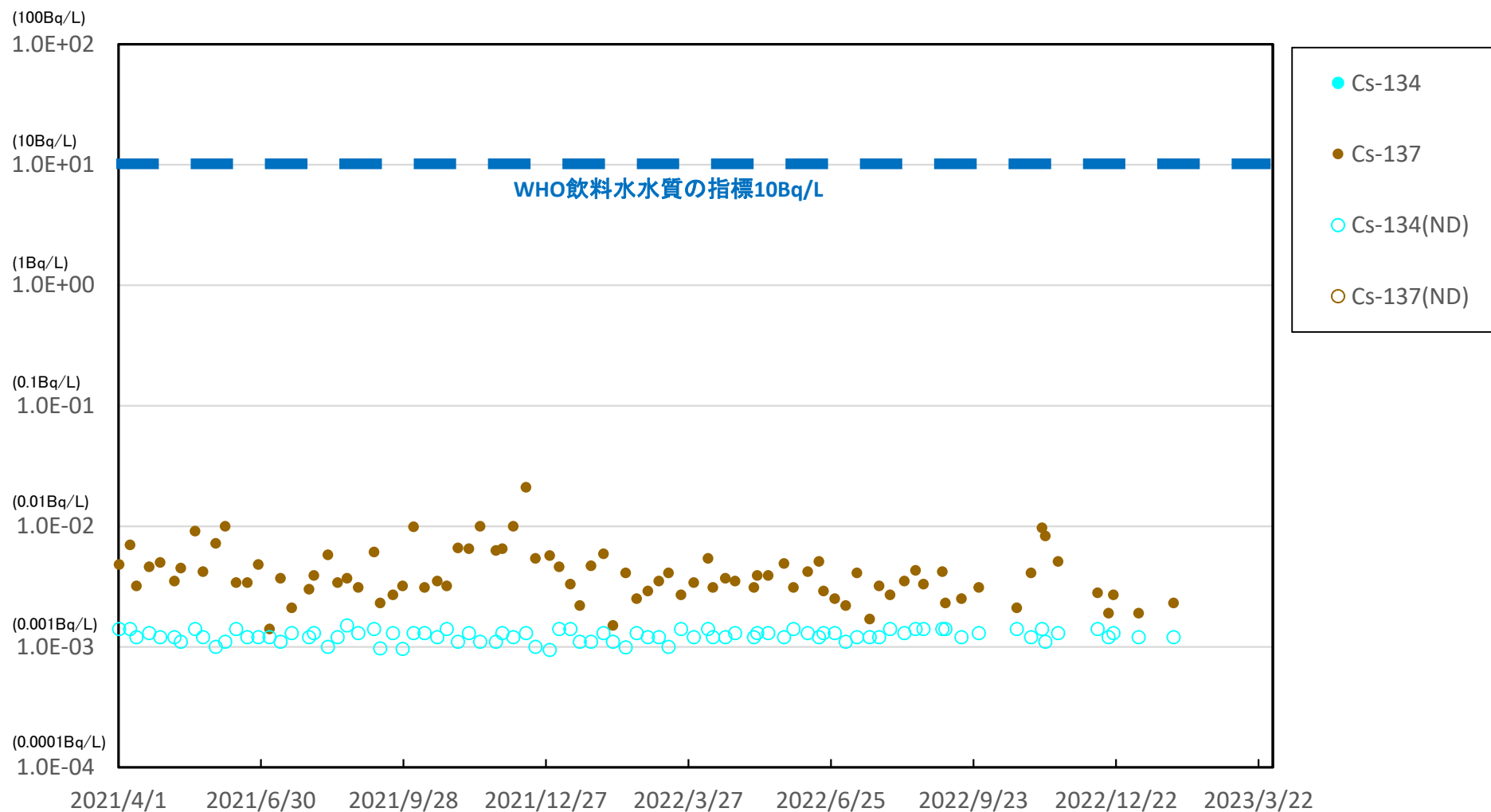
福島第一 敷地沖合3km(T-D5) 表層 海水放射能濃度(Bq/L)



※ 世界保健機関(WHO)の飲料水水質ガイドラインにおける、セシウム(Cs-134, Cs-137)の指標:1.0E+01Bq/L(10Bq/L)

※※ (ND)は測定値が検出限界値(検出下限値)未満であったことを示します。検出限界値は測定環境や測定器ごとの特性によって変動します。

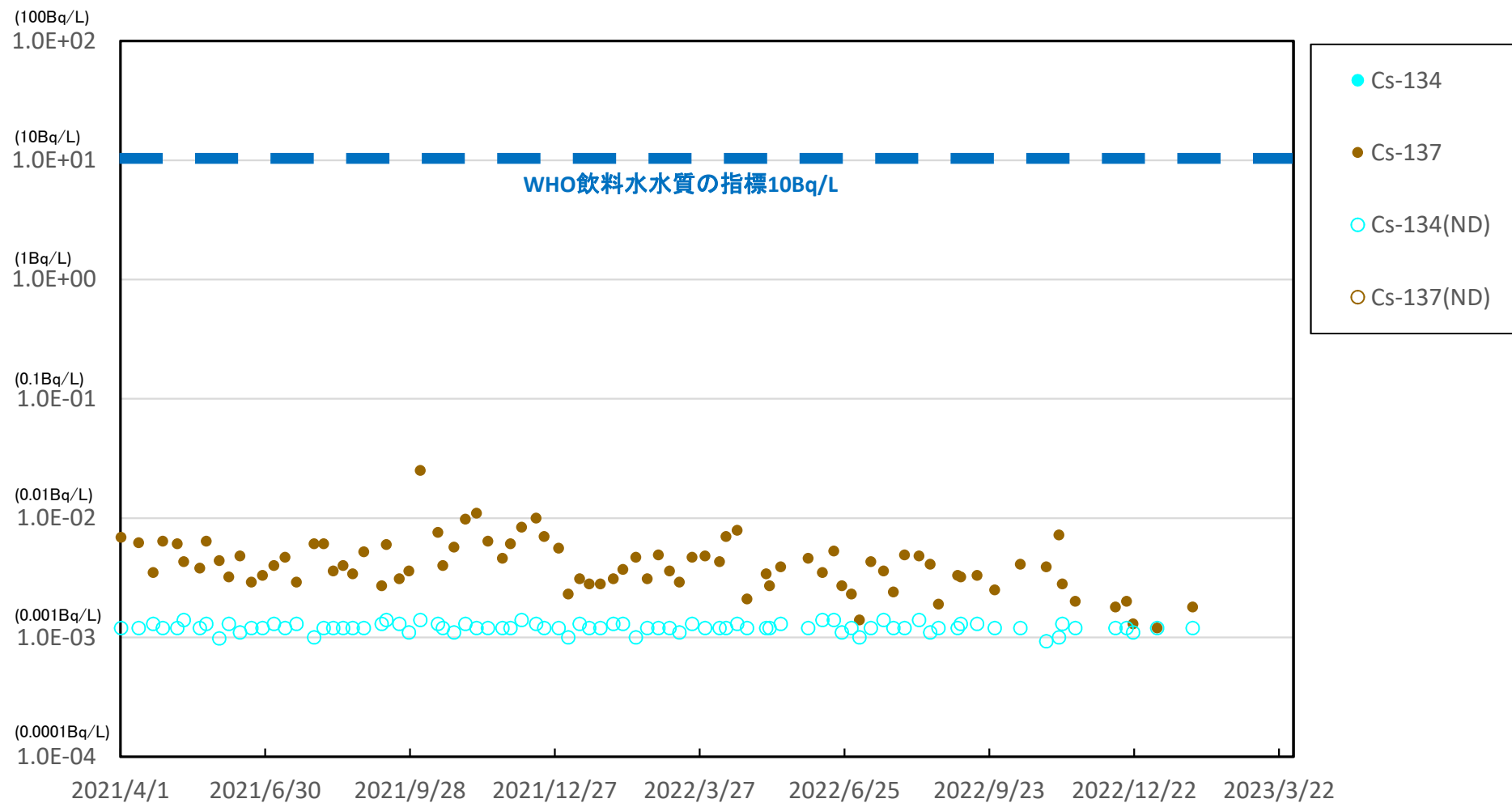
福島第一 敷地沖合3km(T-D5) 底層 海水放射能濃度 (Bq/L)



※ 世界保健機関(WHO)の飲料水水質ガイドラインにおける, セシウム(Cs-134, Cs-137)の指標:1.0E+01Bq/L(10Bq/L)

※※ (ND)は測定値が検出限界値(検出下限値)未満であったことを示します。検出限界値は測定環境や測定器ごとの特性によって変動します。

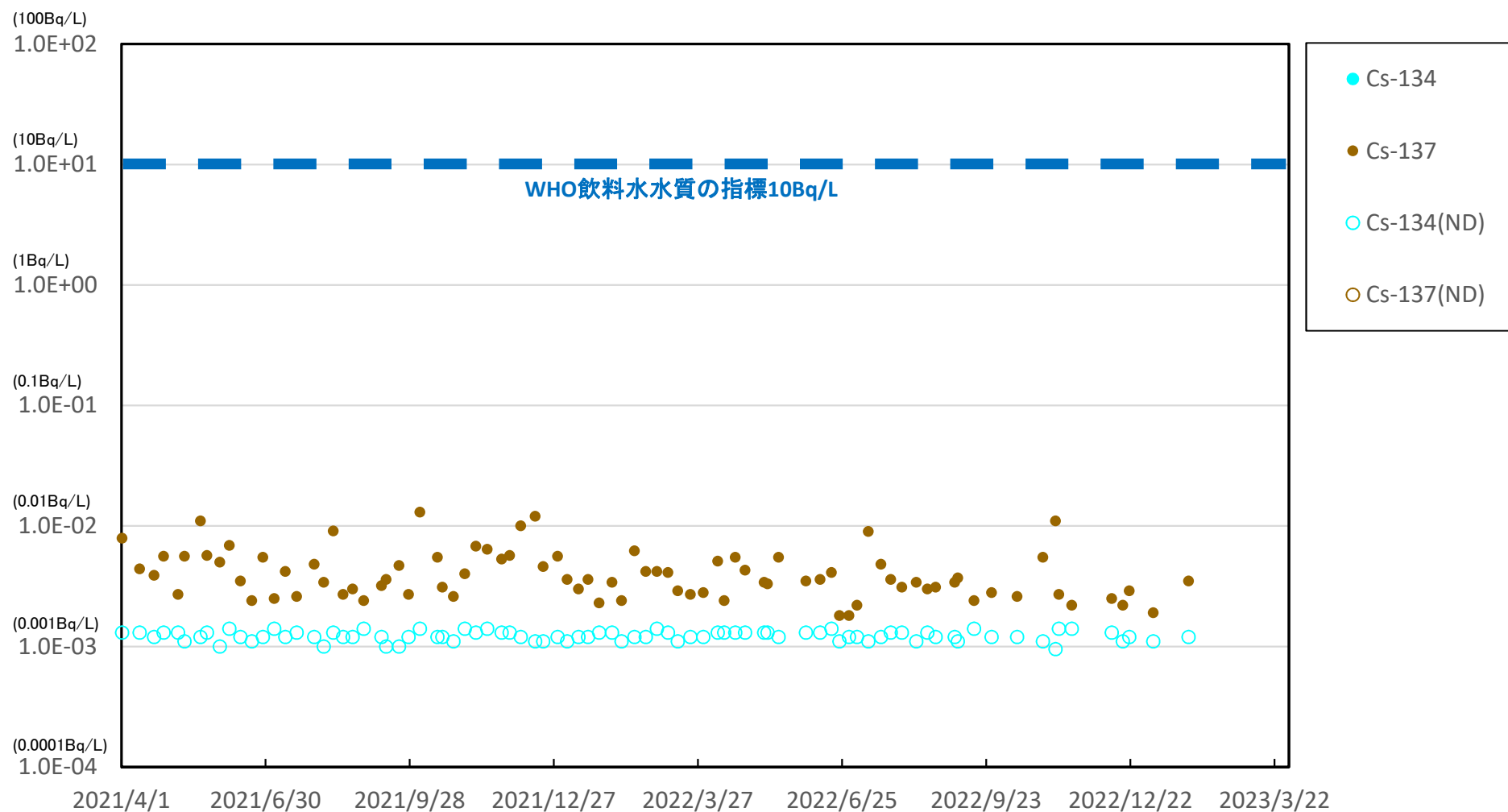
福島第二 敷地沖合3km(T-D9) 表層 海水放射能濃度(Bq/L)



※ 世界保健機関(WHO)の飲料水水質ガイドラインにおける、セシウム(Cs-134, Cs-137)の指標:1.0E+01Bq/L(10Bq/L)

※※ (ND)は測定値が検出限界値(検出下限値)未満であったことを示します。検出限界値は測定環境や測定器ごとの特性によって変動します。

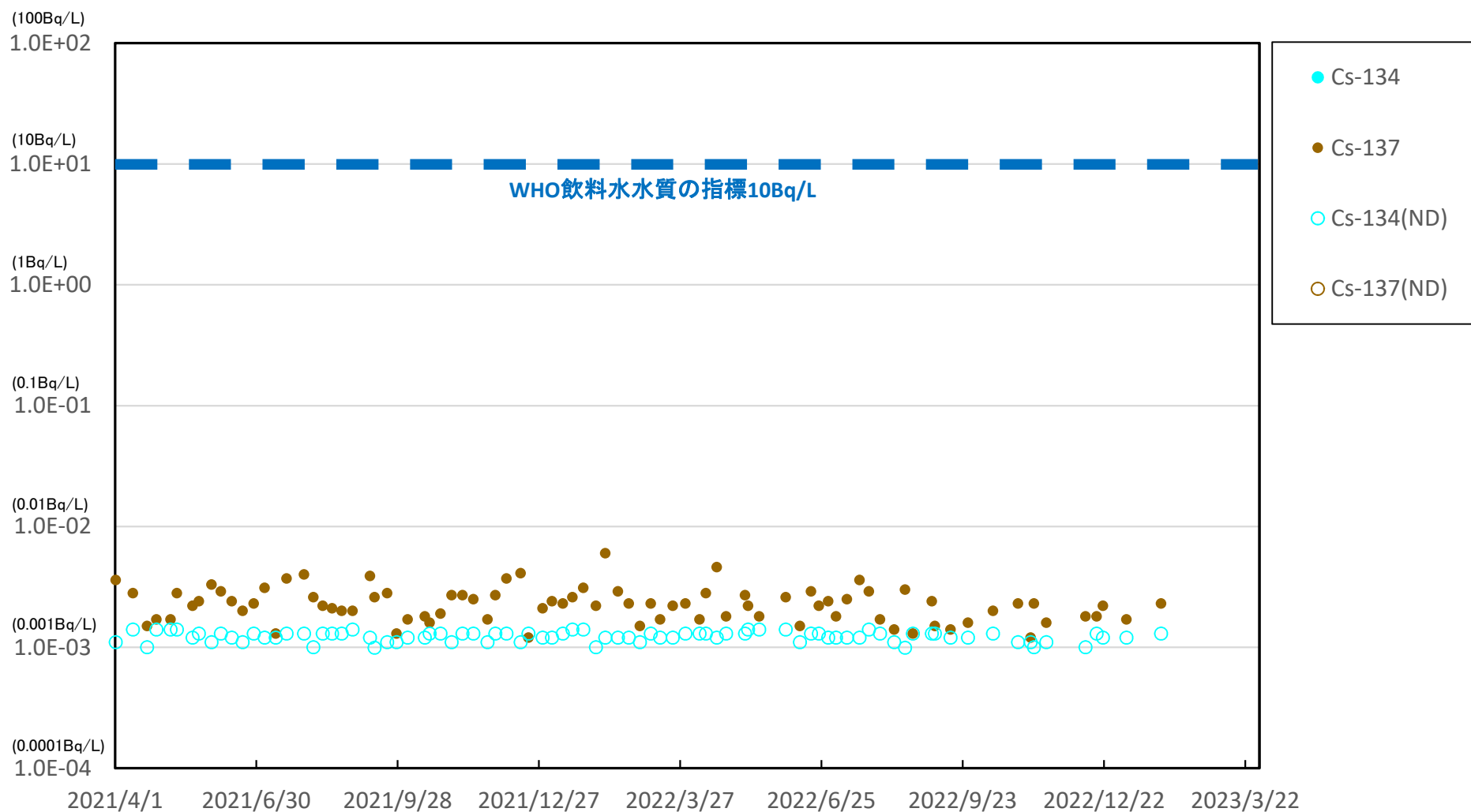
福島第二 敷地沖合3km(T-D9) 底層 海水放射能濃度(Bq/L)



※ 世界保健機関(WHO)の飲料水水質ガイドラインにおける、セシウム(Cs-134, Cs-137)の指標:1.0E+01Bq/L(10Bq/L)

※※ (ND)は測定値が検出限界値(検出下限値)未満であったことを示します。検出限界値は測定環境や測定器ごとの特性によって変動します。

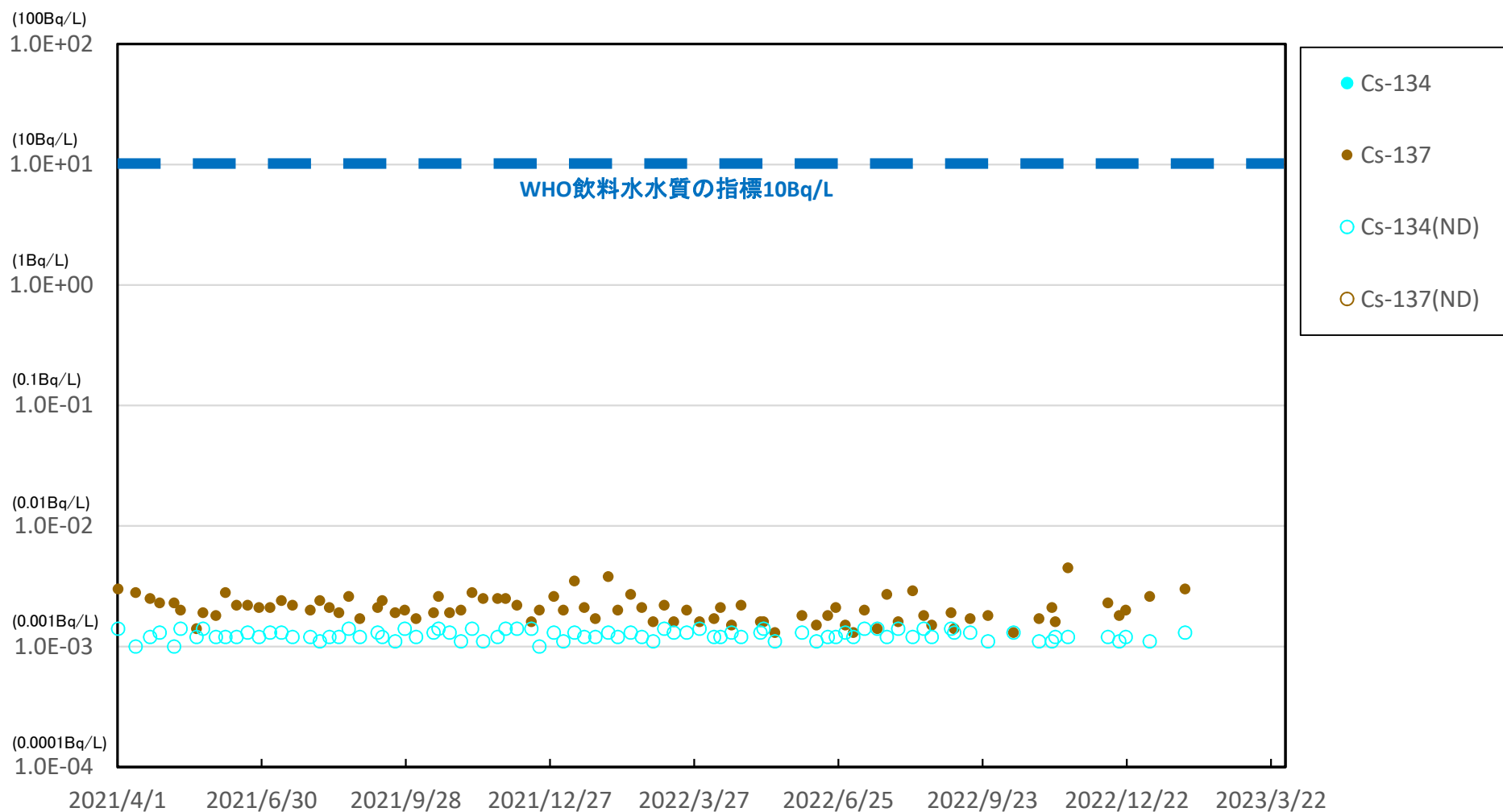
福島第一 敷地沖合15km(T-5) 表層 海水放射能濃度(Bq/L)



※ 世界保健機関(WHO)の飲料水水質ガイドラインにおける、セシウム(Cs-134, Cs-137)の指標:1.0E+01Bq/L(10Bq/L)

※※ (ND)は測定値が検出限界値(検出下限値)未満であったことを示します。検出限界値は測定環境や測定器ごとの特性によって変動します。

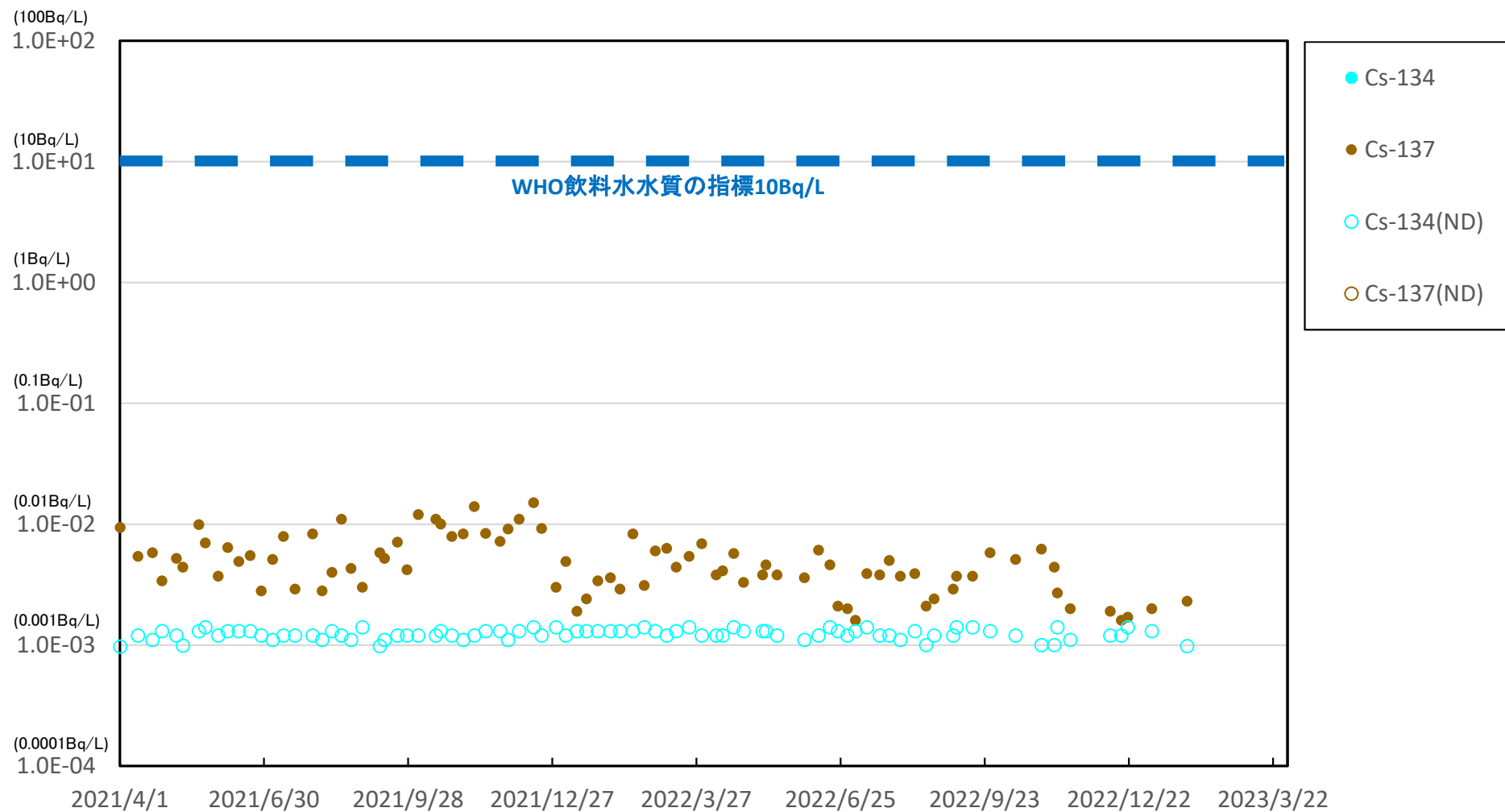
福島第一 敷地沖合15km(T-5) 底層 海水放射能濃度(Bq/L)



※ 世界保健機関(WHO)の飲料水水質ガイドラインにおける、セシウム(Cs-134, Cs-137)の指標:1.0E+01Bq/L(10Bq/L)

※※ (ND)は測定値が検出限界値(検出下限値)未満であったことを示します。検出限界値は測定環境や測定器ごとの特性によって変動します。

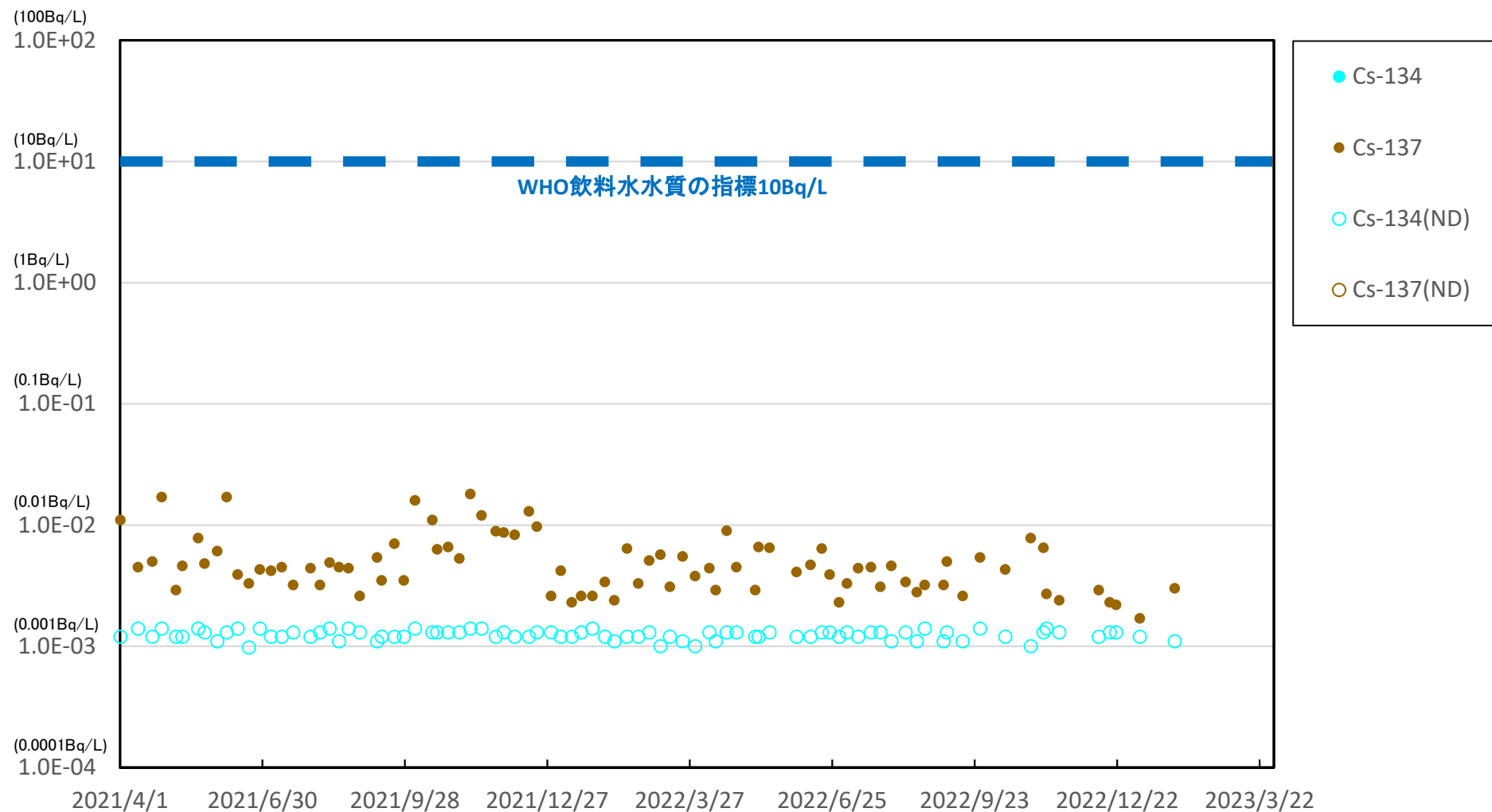
岩沢海岸沖合3km(T-11) 表層 海水放射能濃度 (Bq/L)



※ 世界保健機関(WHO)の飲料水水質ガイドラインにおける、セシウム(Cs-134, Cs-137)の指標:1.0E+01Bq/L(10Bq/L)

※※ (ND)は測定値が検出限界値(検出下限値)未満であったことを示します。検出限界値は測定環境や測定器ごとの特性によって変動します。

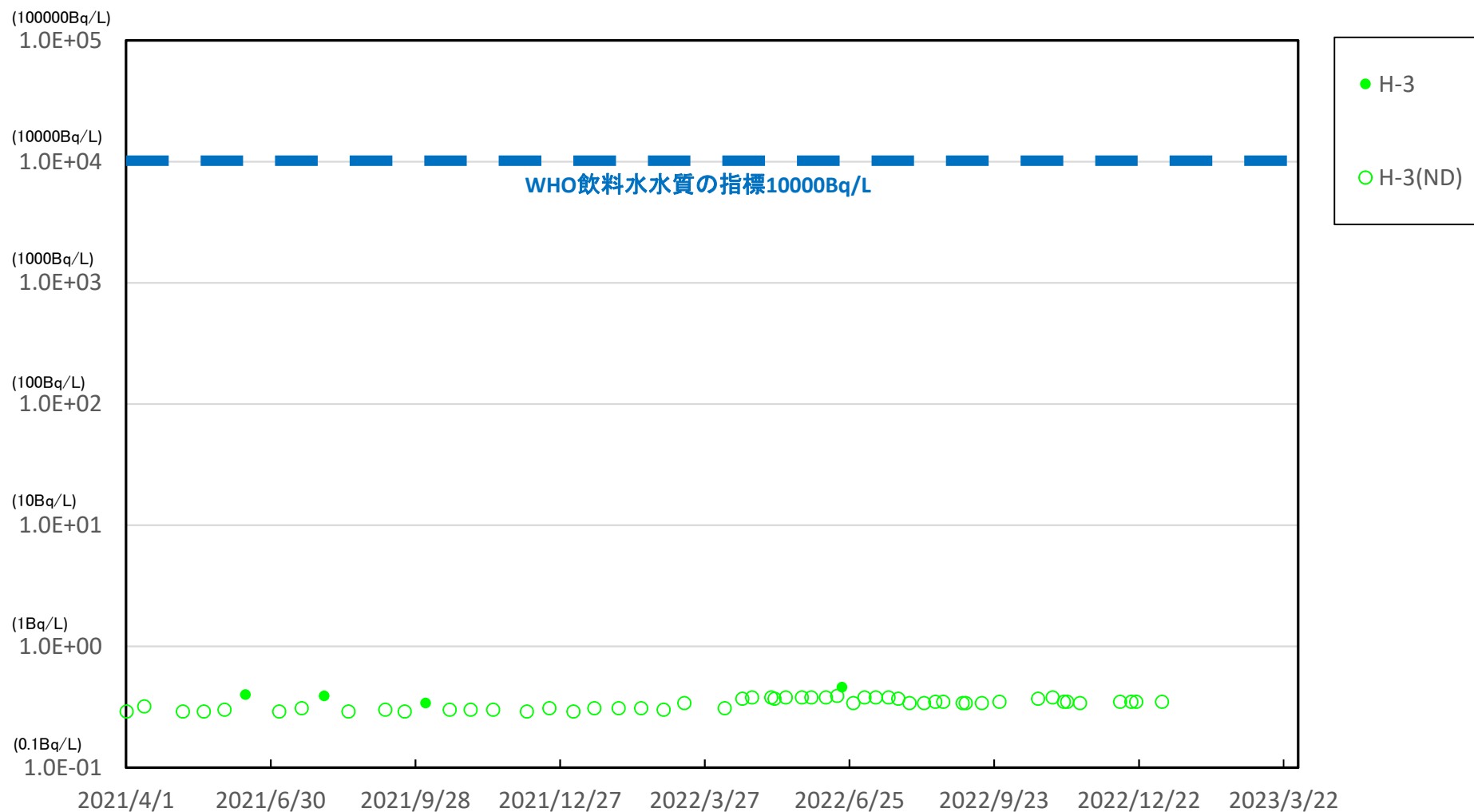
岩沢海岸沖合3km(T-11) 底層 海水放射能濃度(Bq/L)



※ 世界保健機関(WHO)の飲料水水質ガイドラインにおける、セシウム(Cs-134, Cs-137)の指標:1.0E+01Bq/L(10Bq/L)

※※ (ND)は測定値が検出限界値(検出下限値)未満であったことを示します。検出限界値は測定環境や測定器ごとの特性によって変動します。

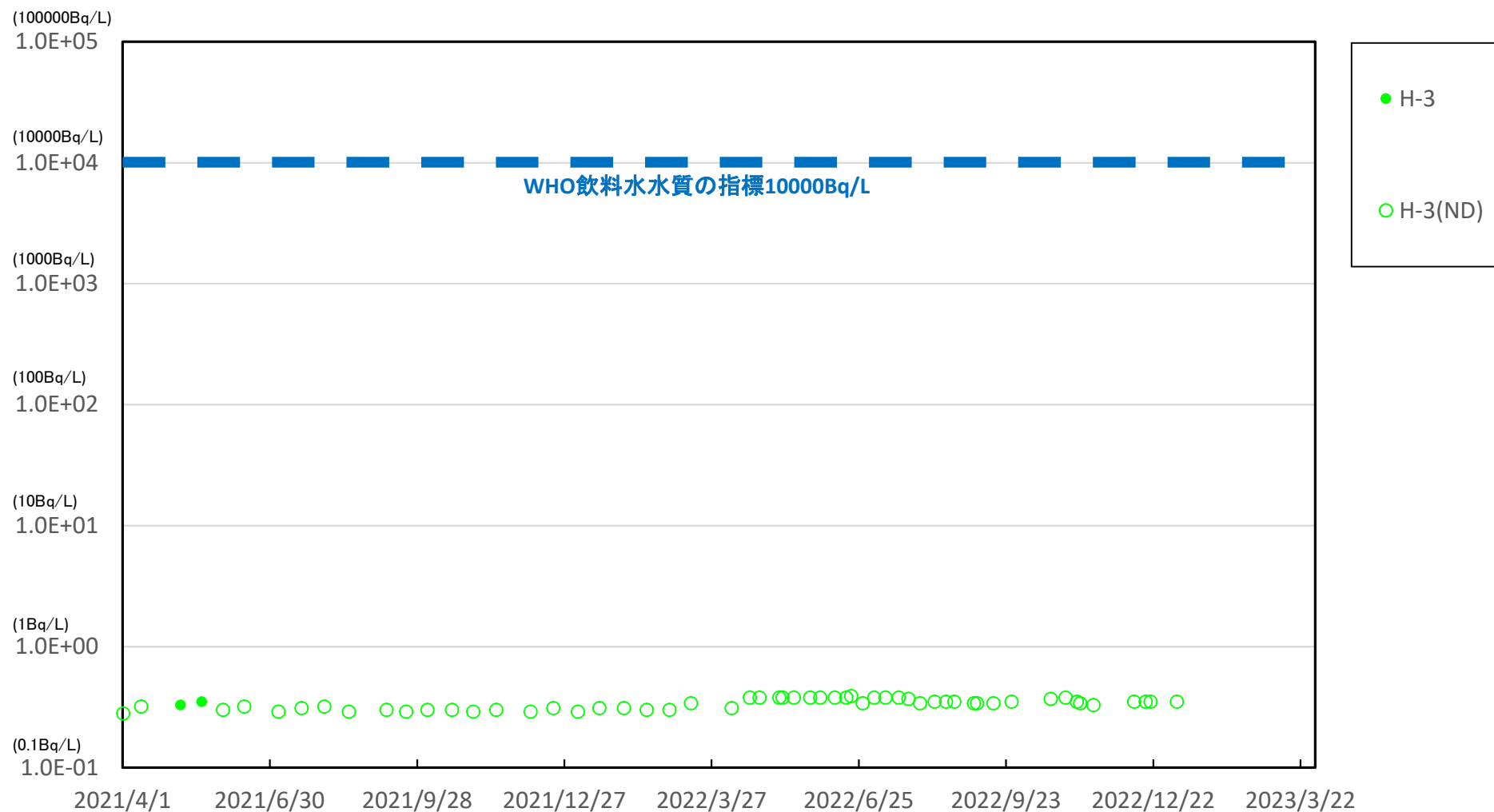
請戸川沖合3km(T-D1) 表層 海水放射能濃度 (Bq/L)



※ 世界保健機関(WHO)の飲料水水質ガイドラインにおける、トリチウム(H-3)の指標:1.0E+04Bq/L(1万Bq/L)

※※ (ND)は測定値が検出限界値(検出下限値)未満であったことを示します。検出限界値は測定環境や測定器ごとの特性によって変動します。

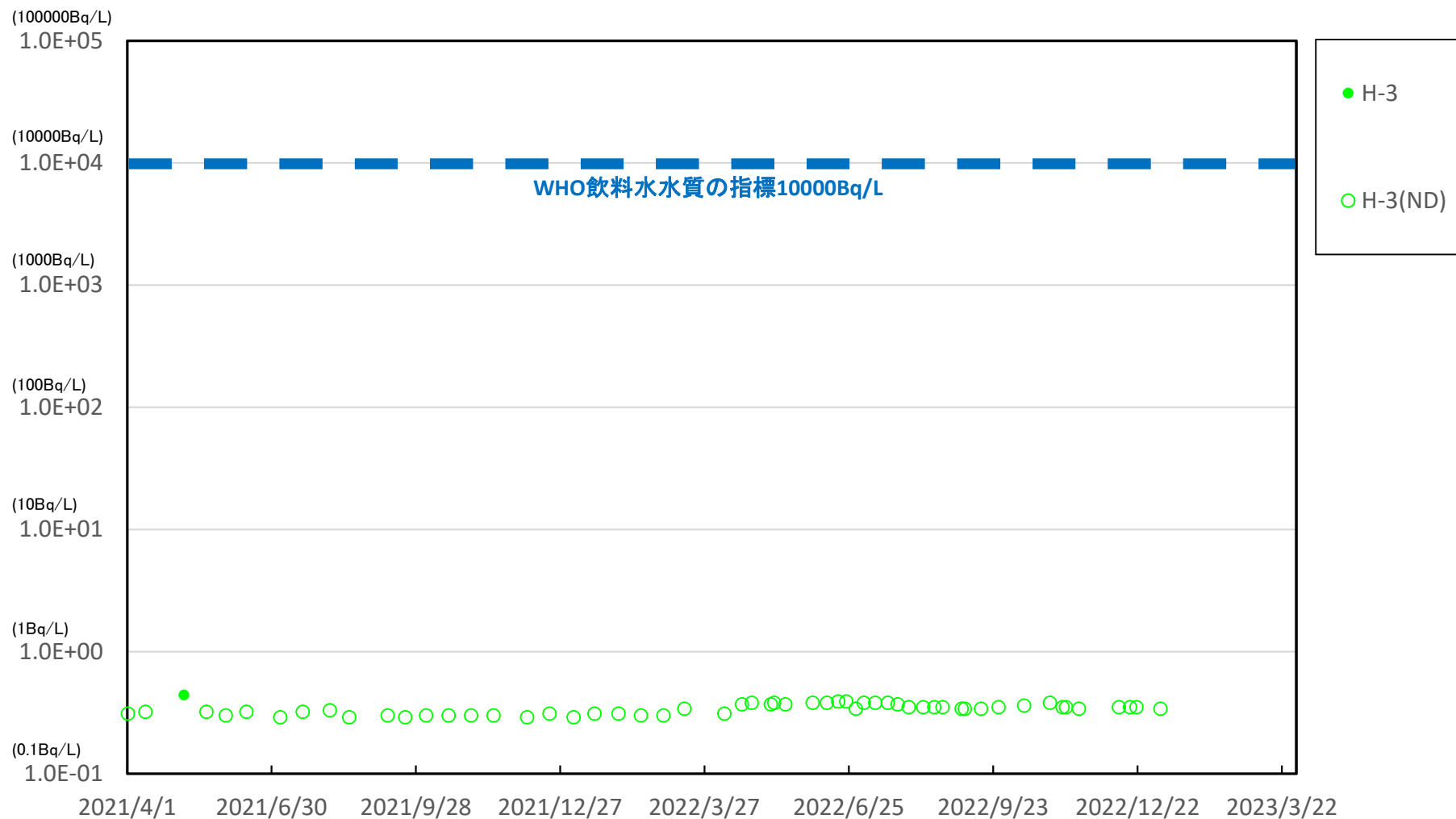
福島第一 敷地沖合3km(T-D5) 表層 海水放射能濃度(Bq/L)



※ 世界保健機関(WHO)の飲料水水質ガイドラインにおける、トリチウム(H-3)の指標: 1.0E+04Bq/L(1万Bq/L)

※※ (ND)は測定値が検出限界値(検出下限値)未満であったことを示します。検出限界値は測定環境や測定器ごとの特性によって変動します。

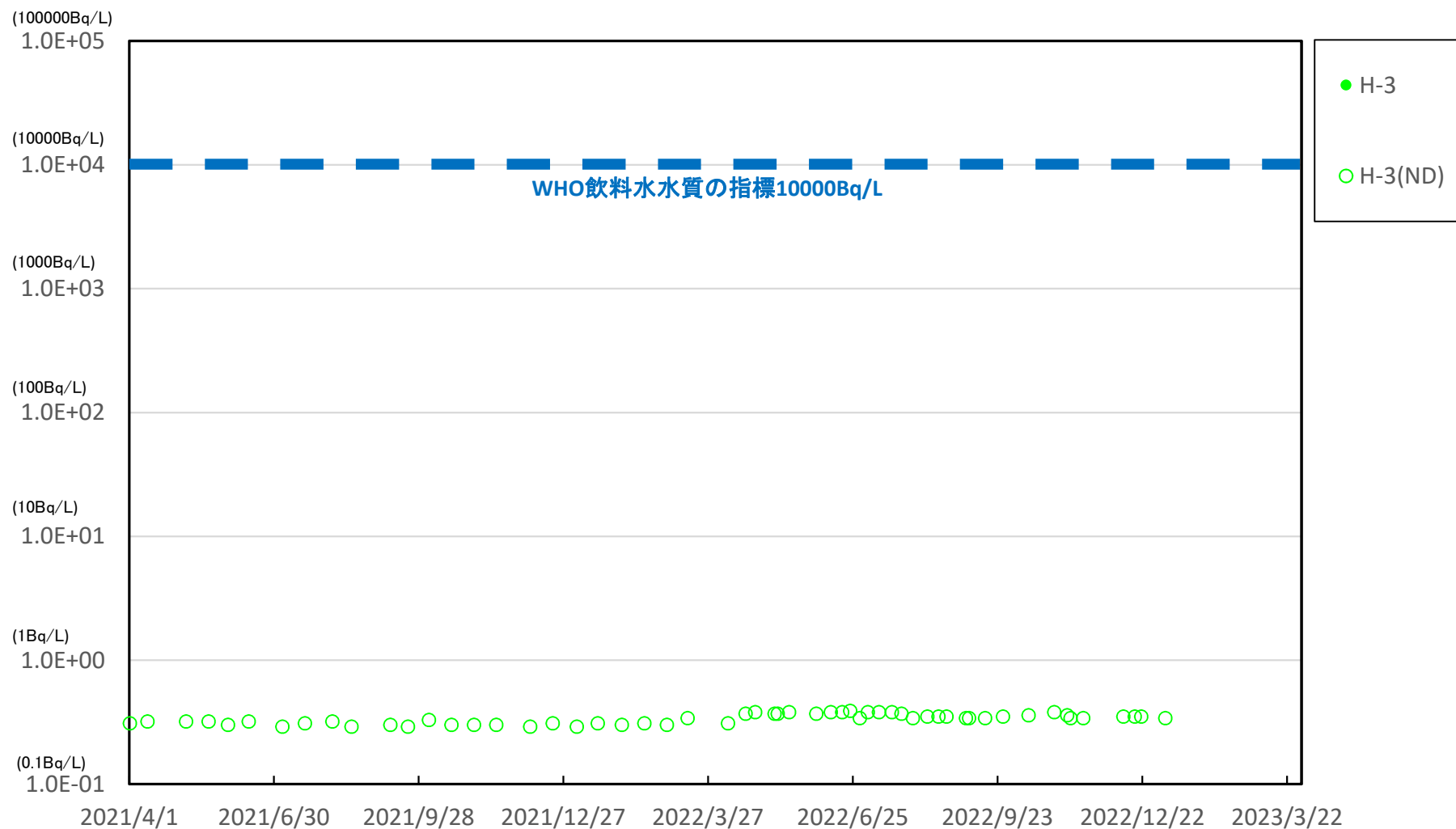
福島第二 敷地沖合3km(T-D9) 表層 海水放射能濃度(Bq/L)



※ 世界保健機関(WHO)の飲料水水質ガイドラインにおける、トリチウム(H-3)の指標:1.0E+04Bq/L(1万Bq/L)

※※ (ND)は測定値が検出限界値(検出下限値)未満であったことを示します。検出限界値は測定環境や測定器ごとの特性によって変動します。

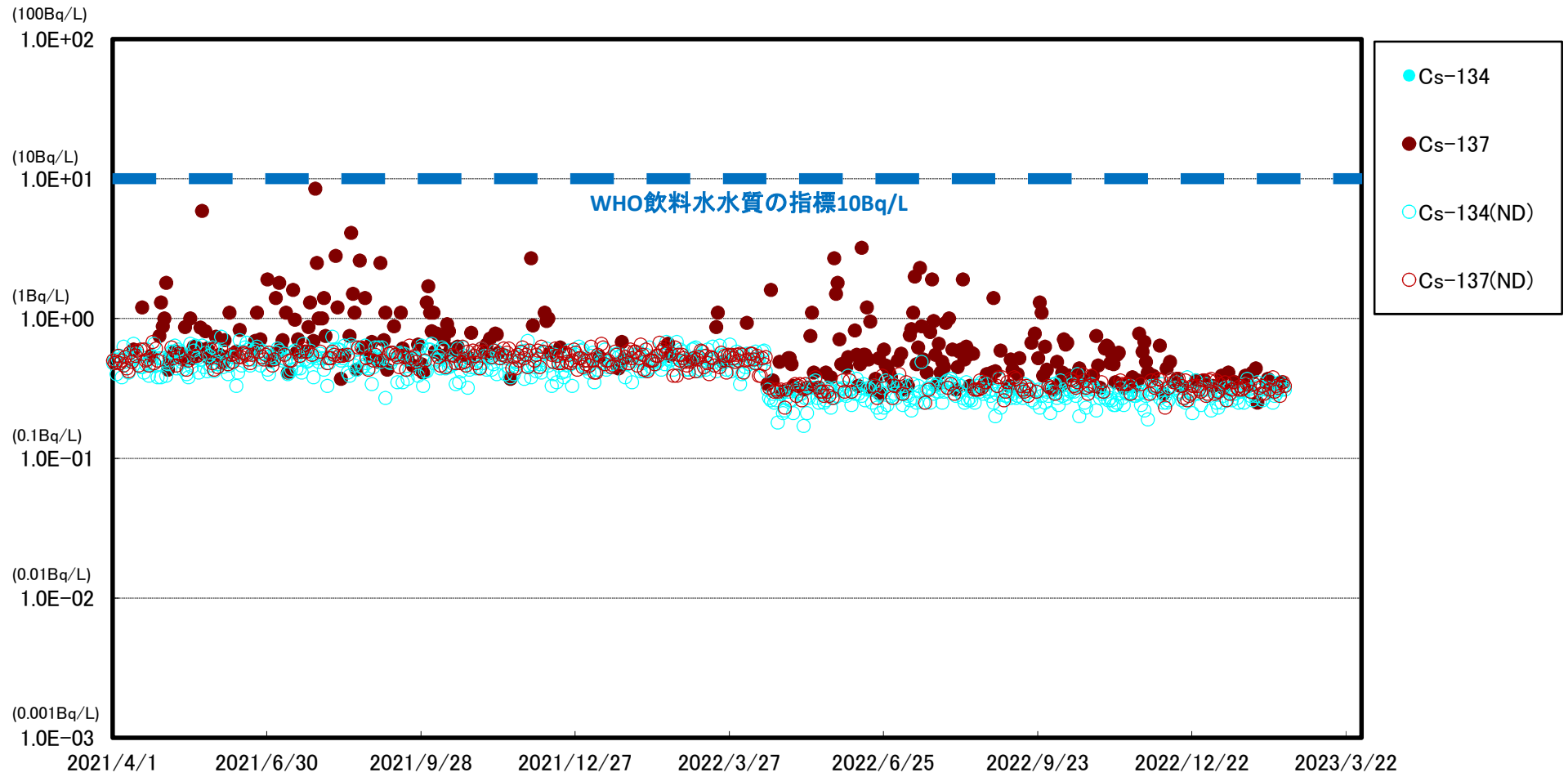
福島第一 敷地沖合15km(T-5) 表層 海水放射能濃度(Bq/L)



※ 世界保健機関(WHO)の飲料水水質ガイドラインにおける、トリチウム(H-3)の指標:1.0E+04Bq/L(1万Bq/L)

※※ (ND)は測定値が検出限界値(検出下限値)未満であったことを示します。検出限界値は測定環境や測定器ごとの特性によって変動します。

福島第一 物揚場前海水放射能濃度 (Bq/L)

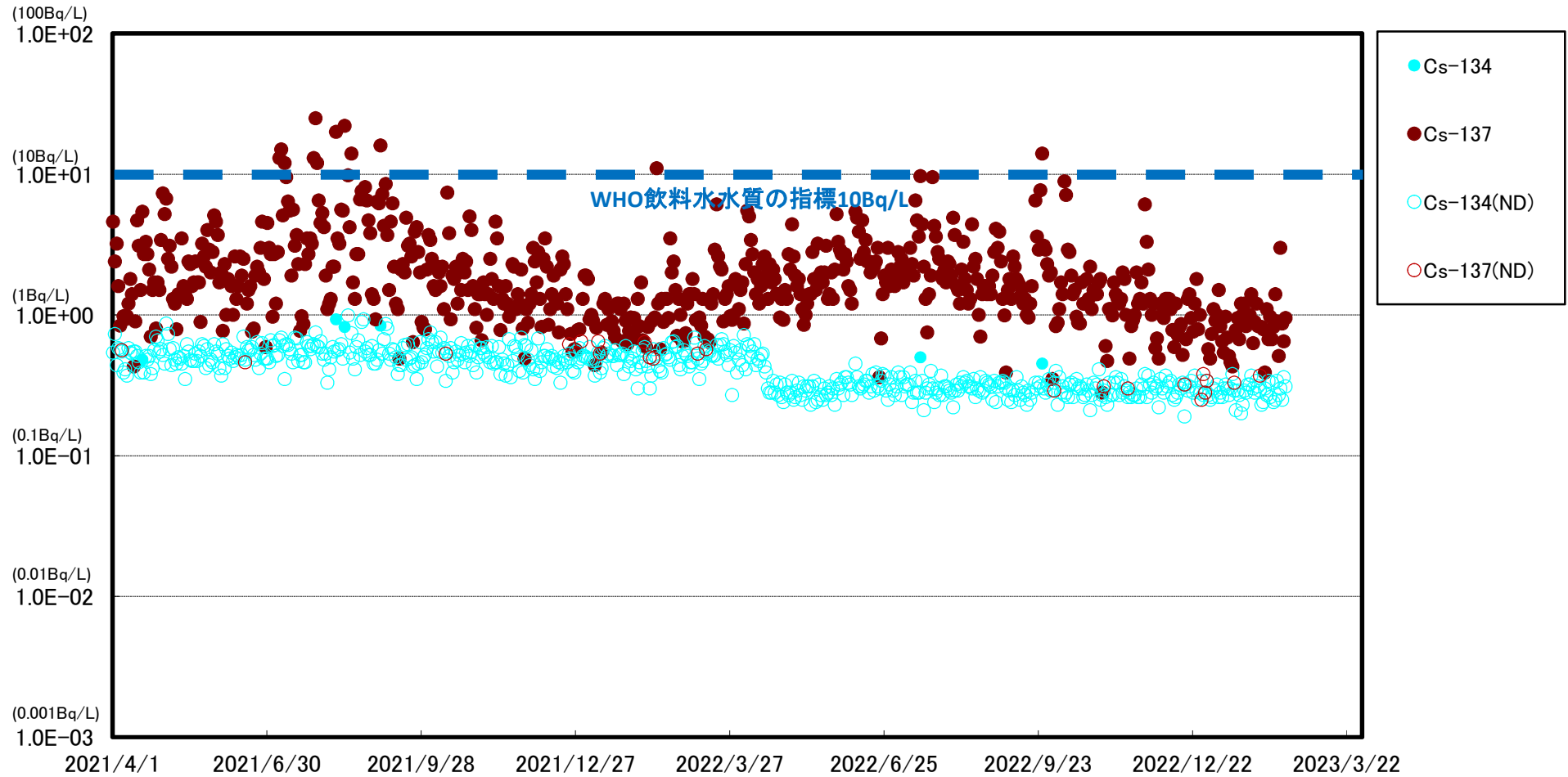


※ 世界保健機関(WHO)の飲料水水質ガイドラインにおける、セシウム(Cs-134, Cs-137)の指標:1.0E+01Bq/L(10Bq/L)

※※ (ND)は測定値が検出限界値(検出下限値)未満であったことを示します。検出限界値は測定環境や測定器ごとの特性によって変動します。

※※※ 2022/4/18以降のモニタリングにおいて、Cs-134, 137の検出限界値を1Bq/L⇒0.4Bq/Lに変更

福島第一 1~4号機取水口内北側(東波除堤北側)海水放射能濃度(Bq/L)

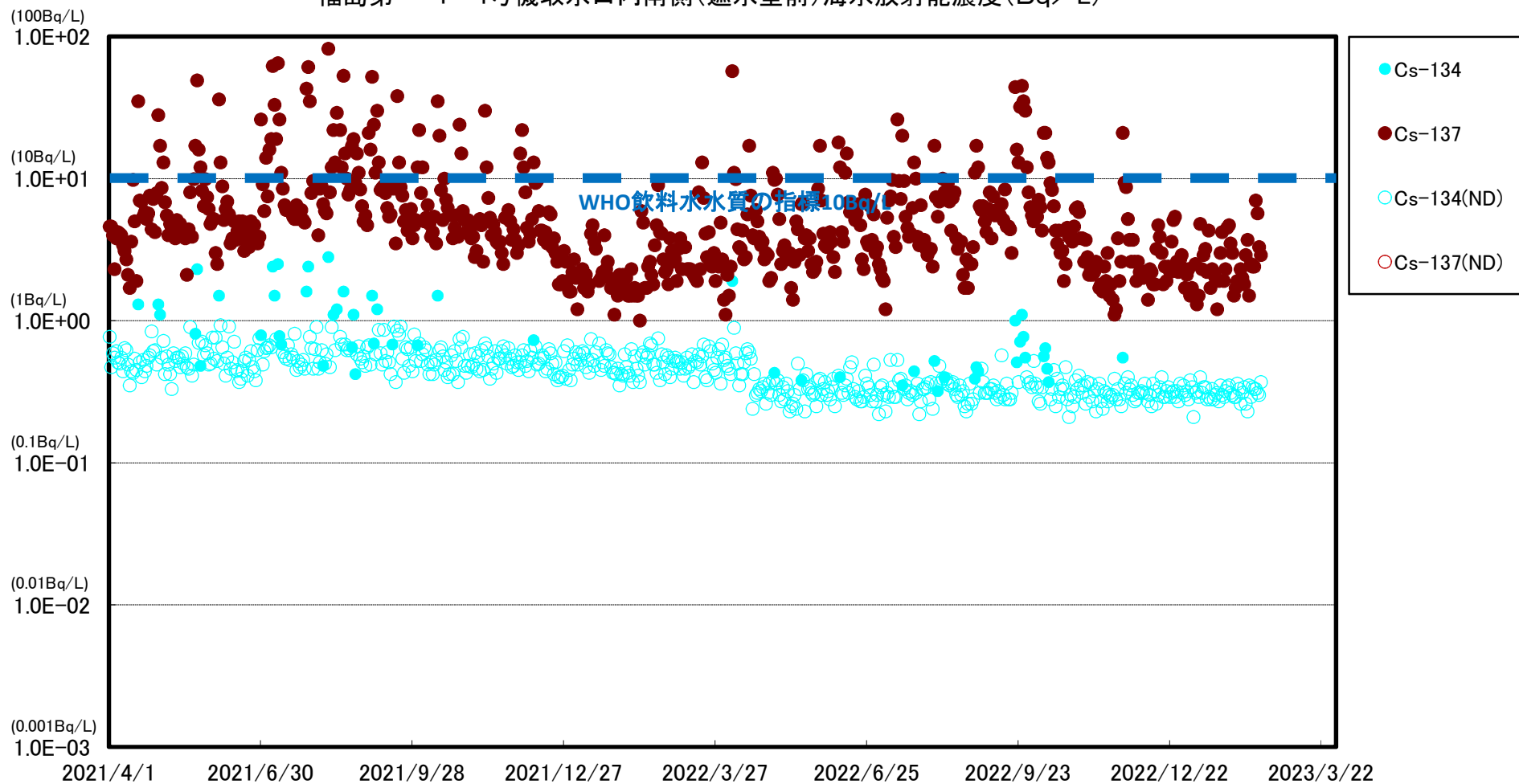


※ 世界保健機関(WHO)の飲料水水質ガイドラインにおける、セシウム(Cs-134, Cs-137)の指標:1.0E+01Bq/L(10Bq/L)

※※ (ND)は測定値が検出限界値(検出下限値)未満であったことを示します。検出限界値は測定環境や測定器ごとの特性によって変動します。

※※※ 2022/4/18以降のモニタリングにおいて、Cs-134, 137の検出限界値を1Bq/L⇒0.4Bq/Lに変更

福島第一 1~4号機取水口内南側(遮水壁前)海水放射能濃度(Bq/L)

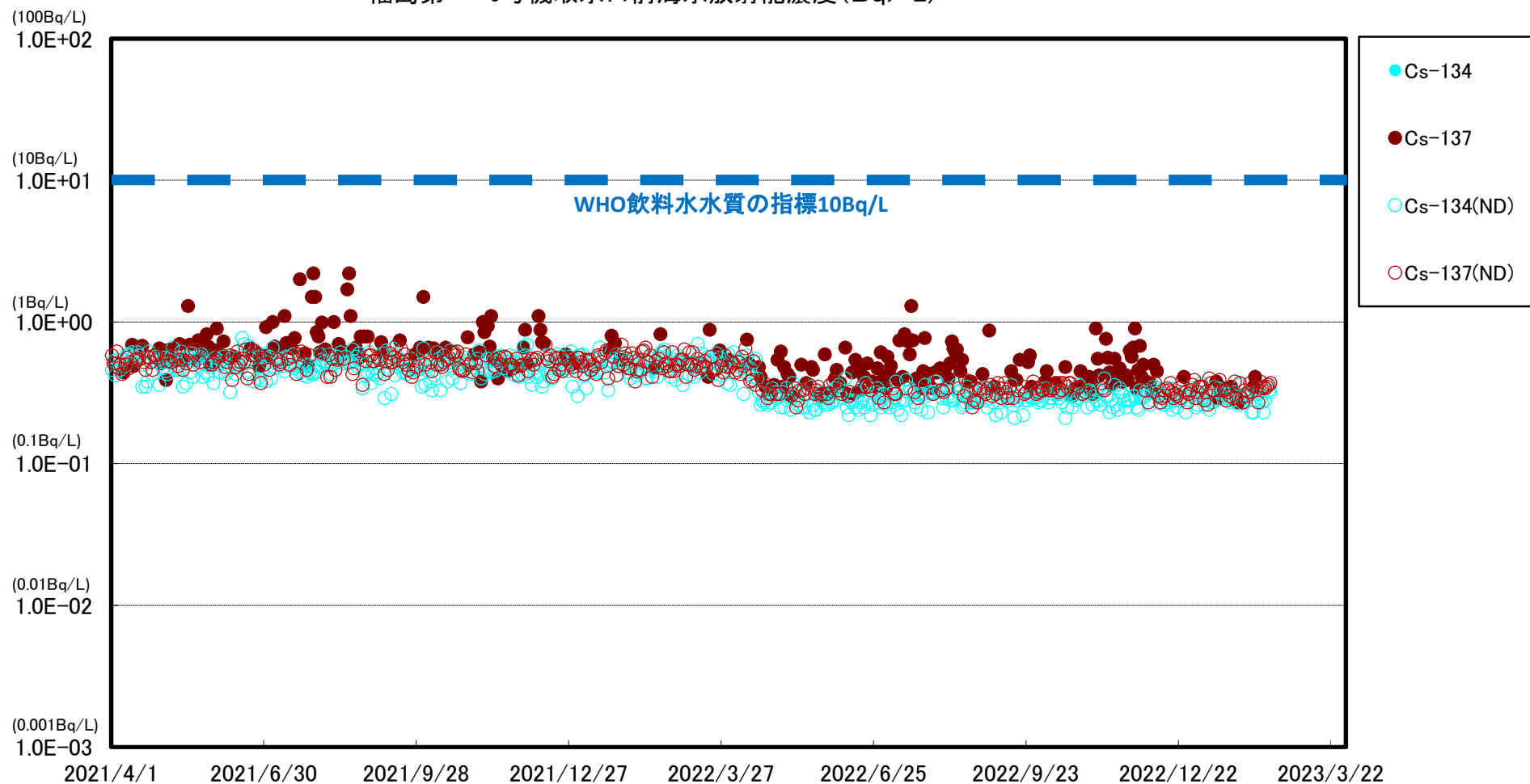


※ 世界保健機関(WHO)の飲料水水質ガイドラインにおける、セシウム(Cs-134, Cs-137)の指標:1.0E+01Bq/L(10Bq/L)

※※ (ND)は測定値が検出限界値(検出下限値)未満であったことを示します。検出限界値は測定環境や測定器ごとの特性によって変動します。

※※※ 2022/4/18以降のモニタリングにおいて、Cs-134, 137の検出限界値を1Bq/L⇒0.4Bq/Lに変更

福島第一 6号機取水口前海水放射能濃度 (Bq/L)

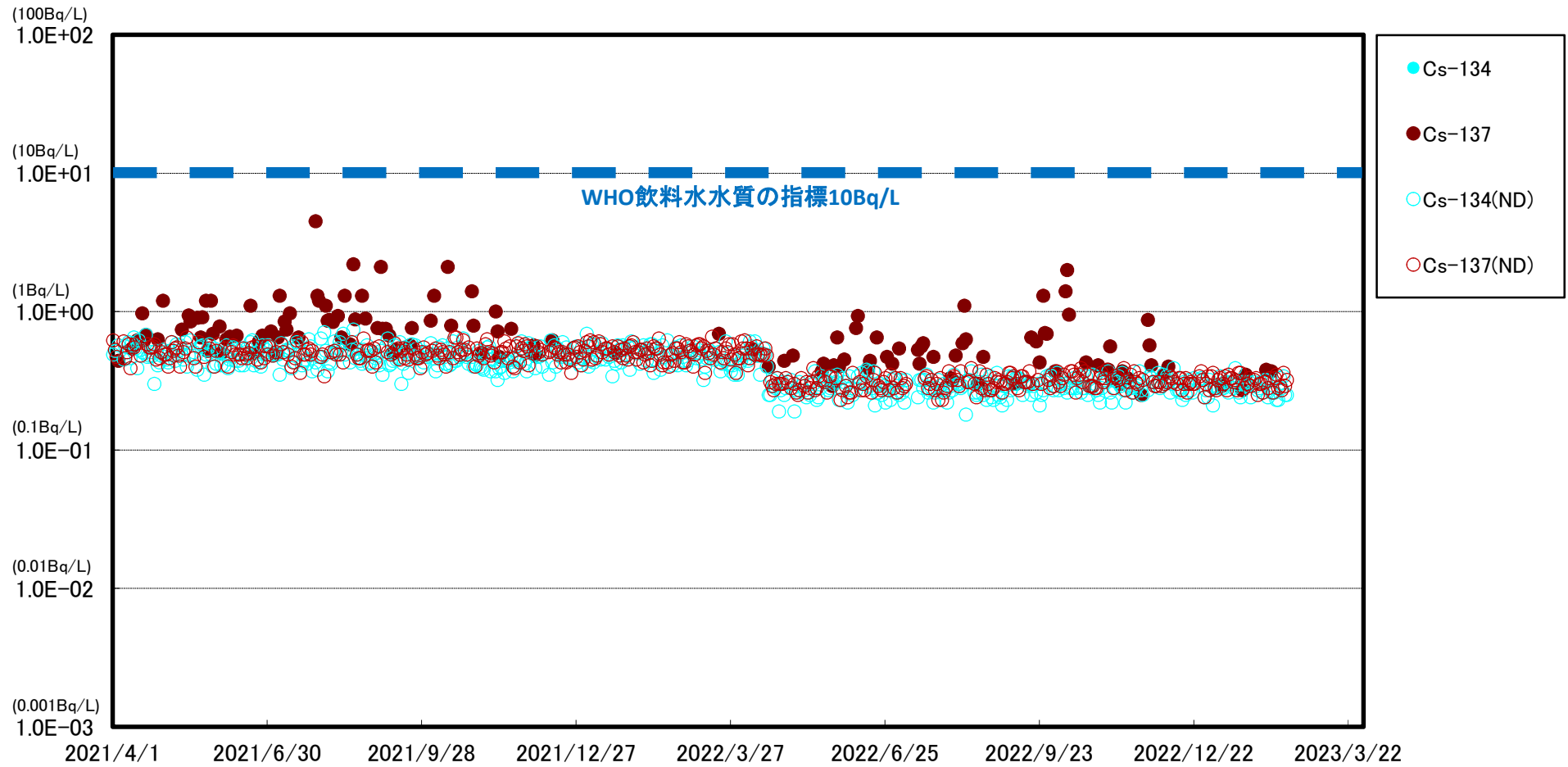


※ 世界保健機関(WHO)の飲料水水質ガイドラインにおける、セシウム(Cs-134, Cs-137)の指標:1.0E+01Bq/L(10Bq/L)

※※ (ND)は測定値が検出限界値(検出下限値)未満であったことを示します。検出限界値は測定環境や測定器ごとの特性によって変動します。

※※※ 2022/4/18以降のモニタリングにおいて、Cs-134, 137の検出限界値を1Bq/L⇒0.4Bq/Lに変更

福島第一 港湾口海水放射能濃度(Bq/L)

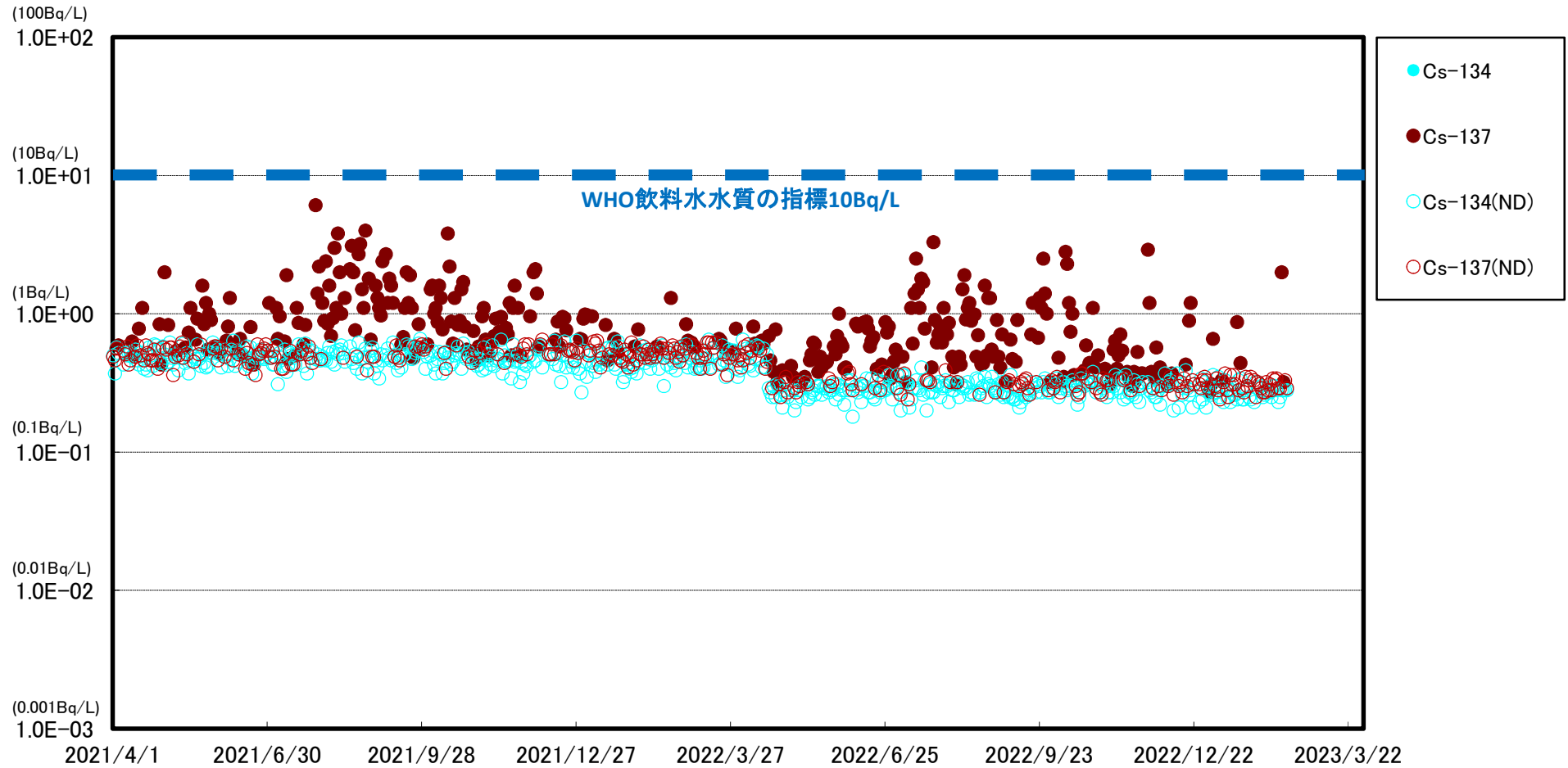


※ 世界保健機関(WHO)の飲料水水質ガイドラインにおける、セシウム(Cs-134, Cs-137)の指標:1.0E+01Bq/L(10Bq/L)

※※ (ND)は測定値が検出限界値(検出下限値)未満であったことを示します。検出限界値は測定環境や測定器ごとの特性によって変動します。

※※※ 2022/4/18以降のモニタリングにおいて、Cs-134, 137の検出限界値を1Bq/L⇒0.4Bq/Lに変更

福島第一 港湾中央海水放射能濃度 (Bq/L)

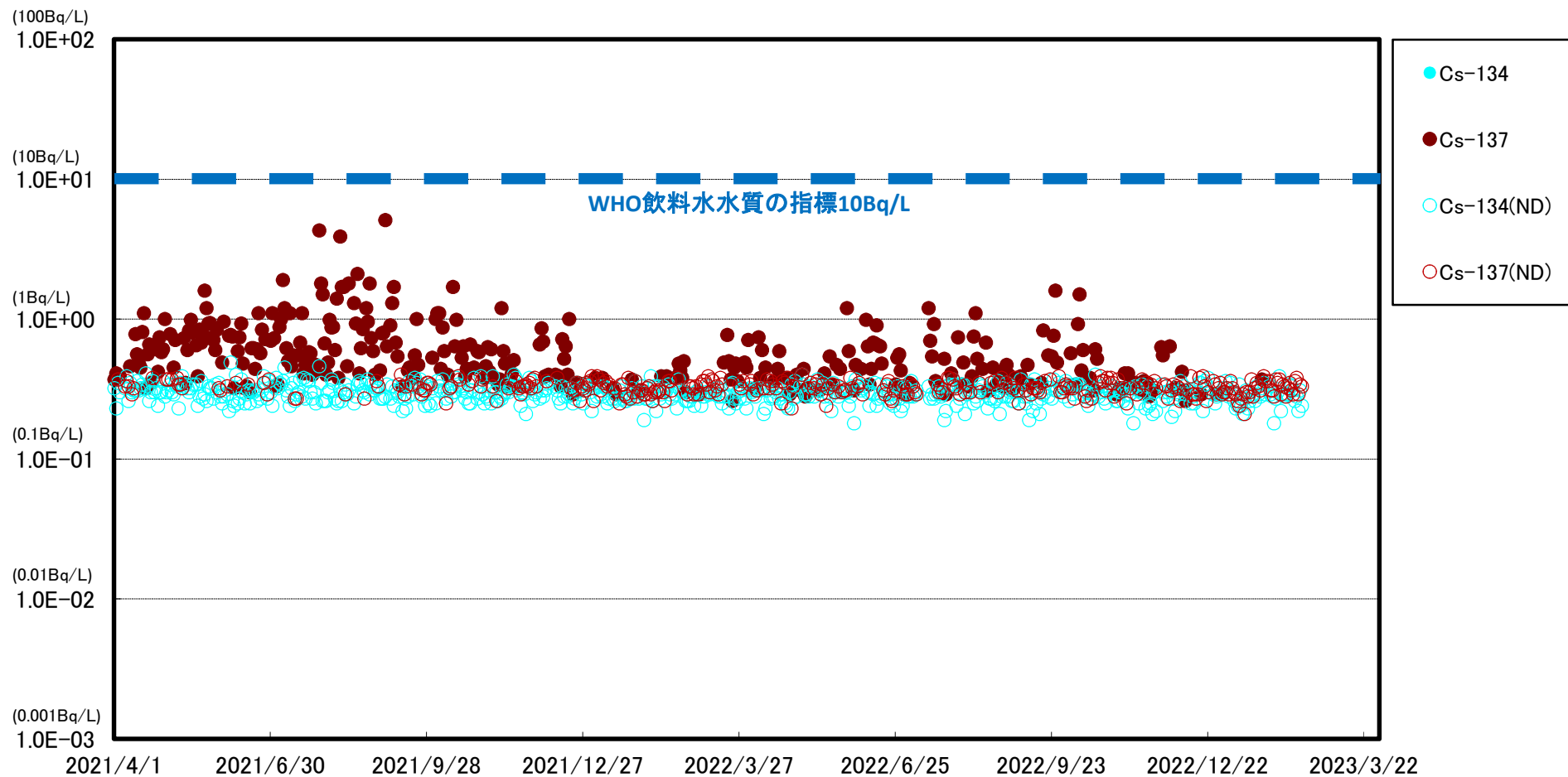


※ 世界保健機関(WHO)の飲料水水質ガイドラインにおける、セシウム(Cs-134, Cs-137)の指標:1.0E+01Bq/L(10Bq/L)

※※ (ND)は測定値が検出限界値(検出下限値)未満であったことを示します。検出限界値は測定環境や測定器ごとの特性によって変動します。

※※※ 2022/4/18以降のモニタリングにおいて、Cs-134, 137の検出限界値を1Bq/L⇒0.4Bq/Lに変更

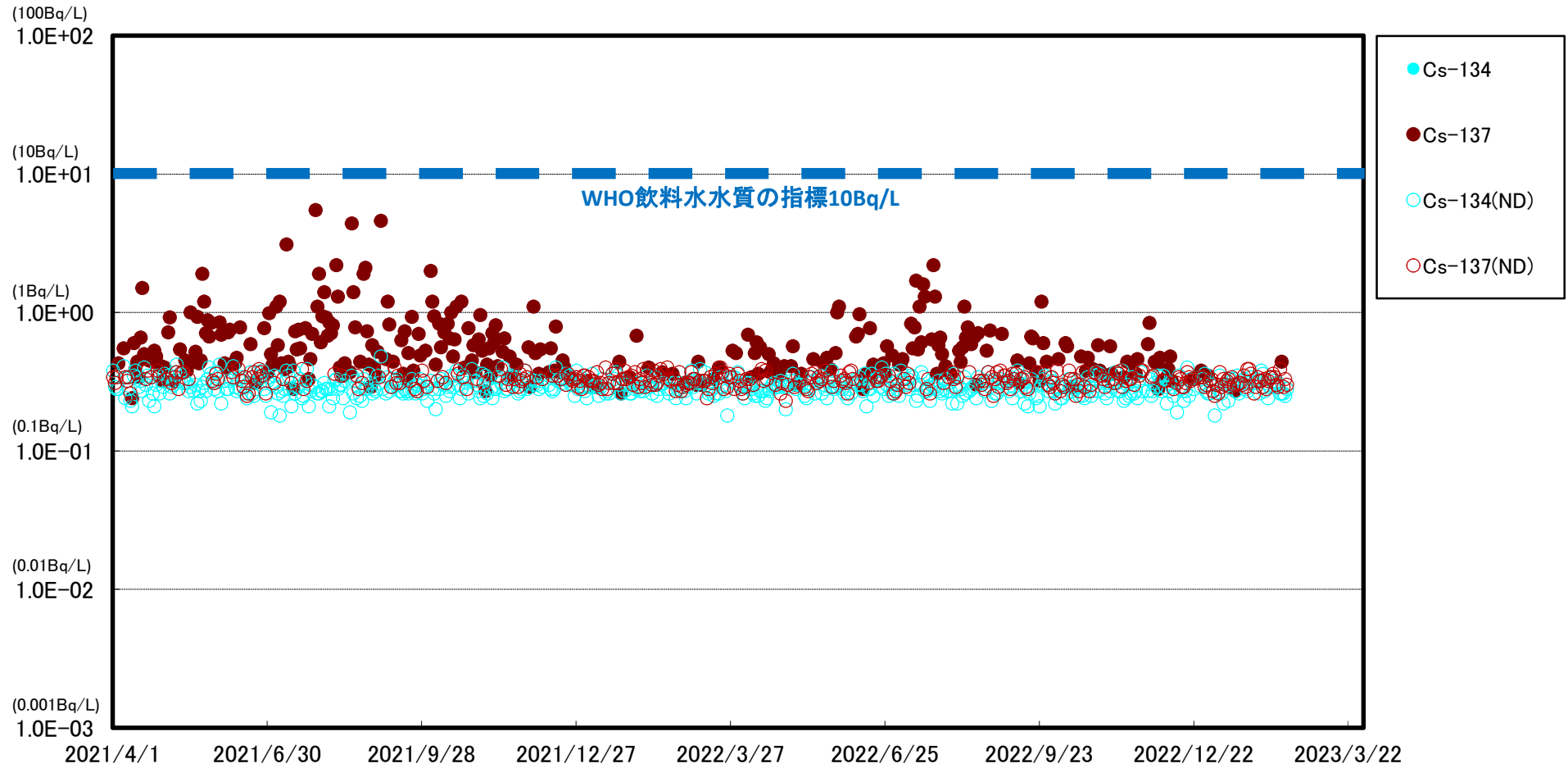
福島第一 港湾内東側海水放射能濃度(Bq/L)



※ 世界保健機関(WHO)の飲料水水質ガイドラインにおける、セシウム(Cs-134, Cs-137)の指標:1.0E+01Bq/L(10Bq/L)

※※ (ND)は測定値が検出限界値(検出下限値)未満であったことを示します。検出限界値は測定環境や測定器ごとの特性によって変動します。

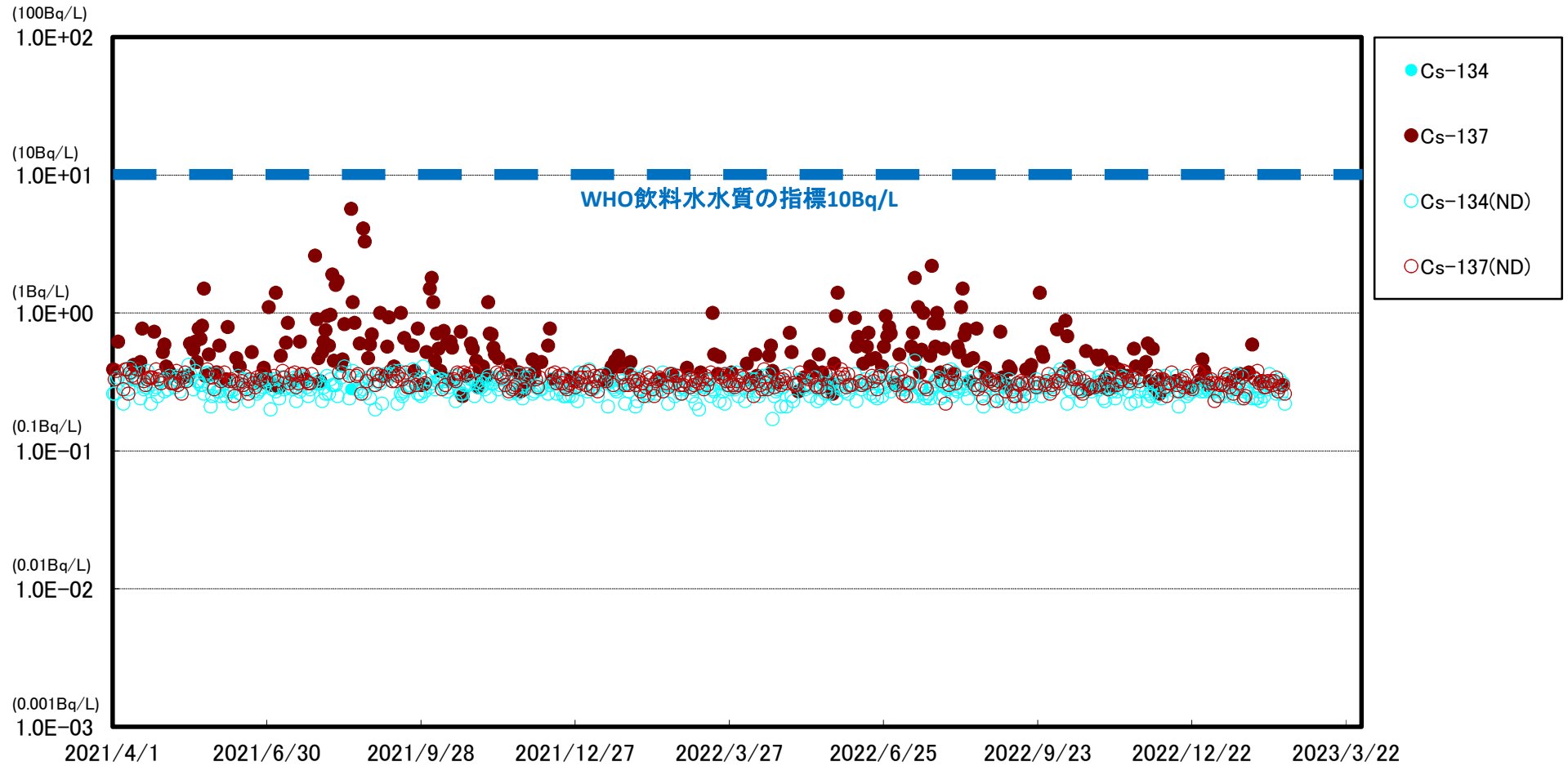
福島第一 港湾内西側海水放射能濃度(Bq/L)



※ 世界保健機関(WHO)の飲料水水質ガイドラインにおける, セシウム(Cs-134, Cs-137)の指標:1.0E+01Bq/L(10Bq/L)

※※ (ND)は測定値が検出限界値(検出下限値)未満であったことを示します。検出限界値は測定環境や測定器ごとの特性によって変動します。

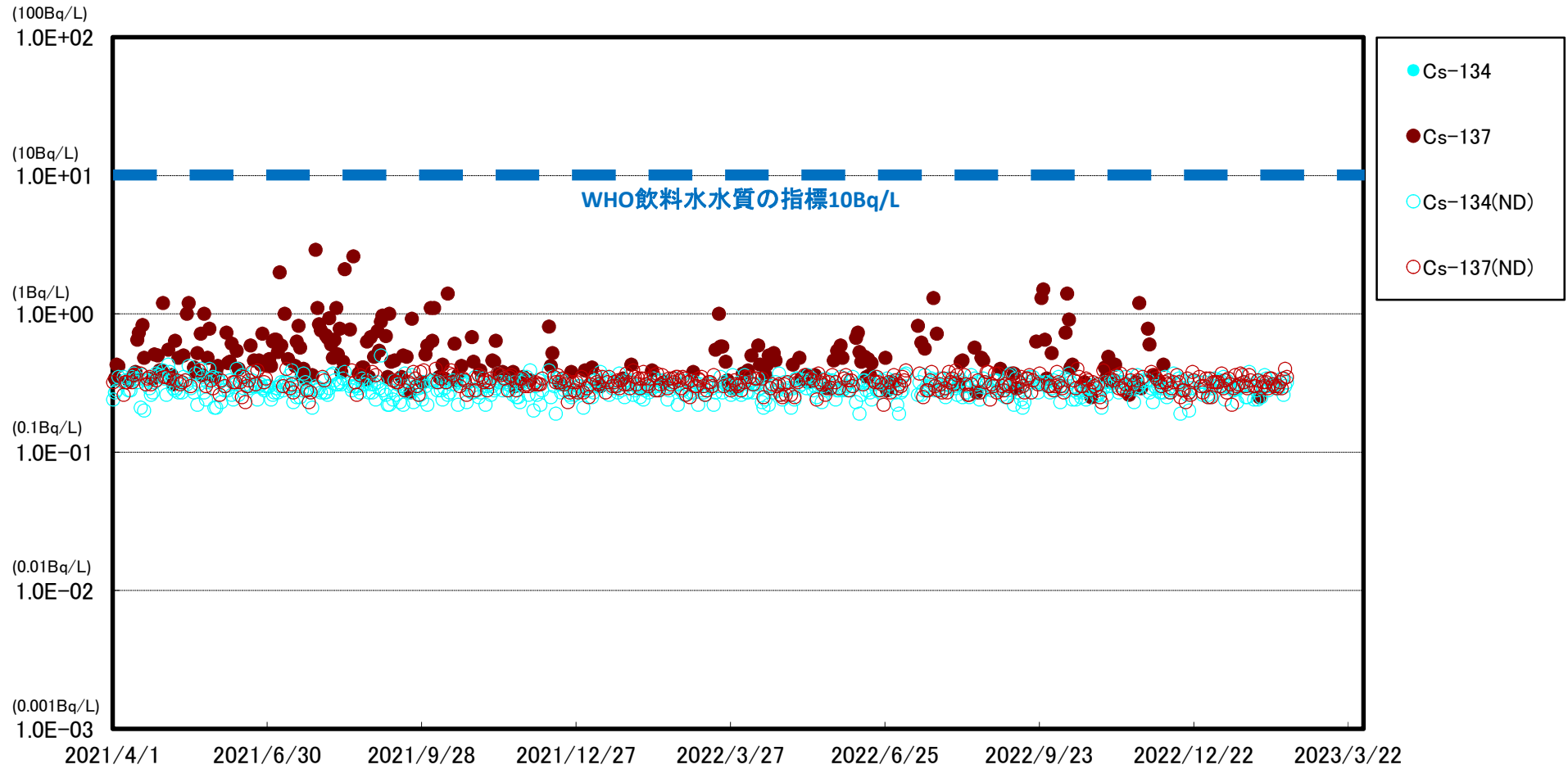
福島第一 港湾内北側海水放射能濃度(Bq/L)



※ 世界保健機関(WHO)の飲料水水質ガイドラインにおける, セシウム(Cs-134, Cs-137)の指標:1.0E+01Bq/L(10Bq/L)

※※ (ND)は測定値が検出限界値(検出下限値)未満であったことを示します。検出限界値は測定環境や測定器ごとの特性によって変動します。

福島第一 港湾内南側海水放射能濃度 (Bq/L)



※ 世界保健機関(WHO)の飲料水水質ガイドラインにおける, セシウム(Cs-134, Cs-137)の指標:1.0E+01Bq/L(10Bq/L)
※※ (ND)は測定値が検出限界値(検出下限値)未満であったことを示します。検出限界値は測定環境や測定器ごとの特性によって変動します。