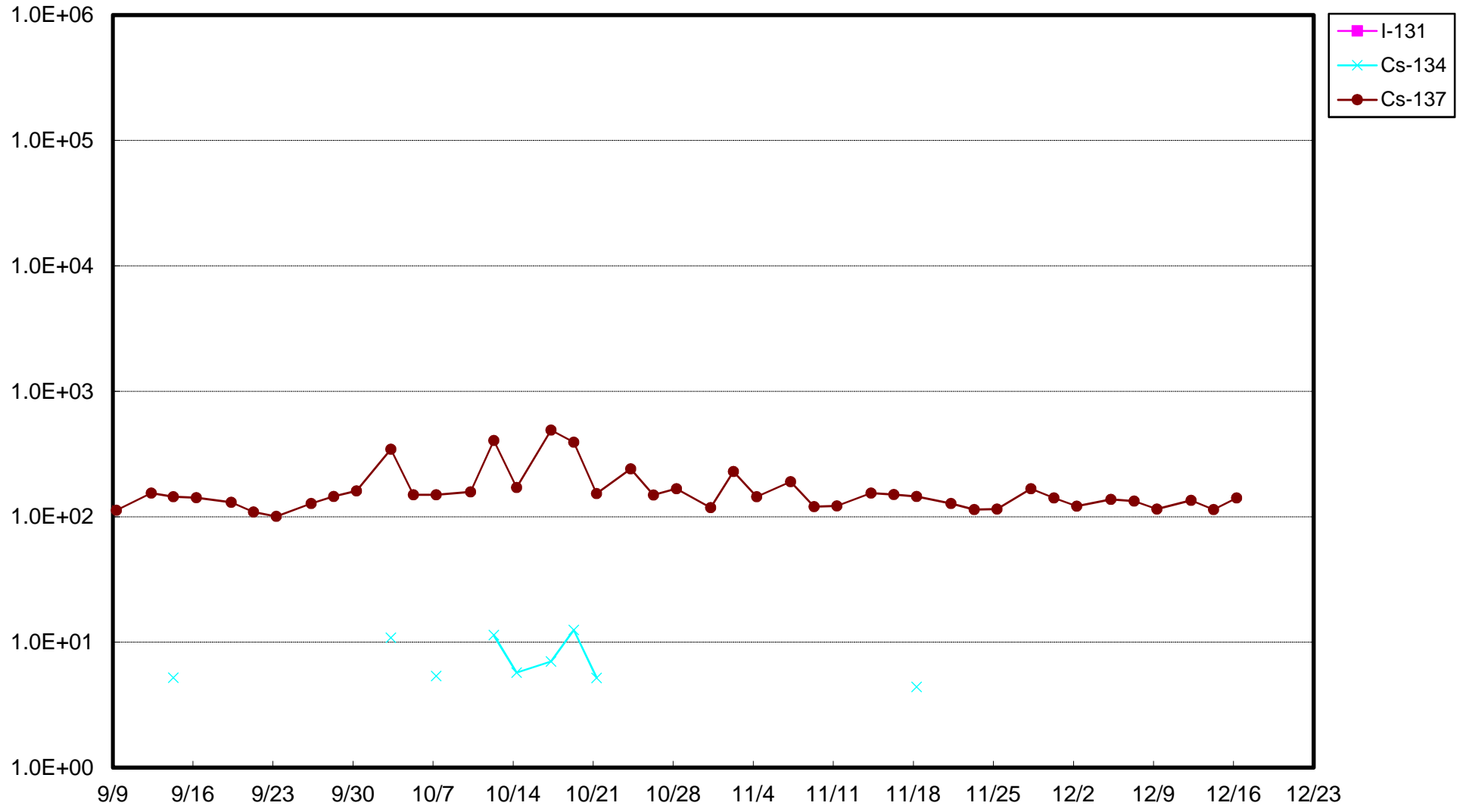


サブドレン等 分析結果 (γ)

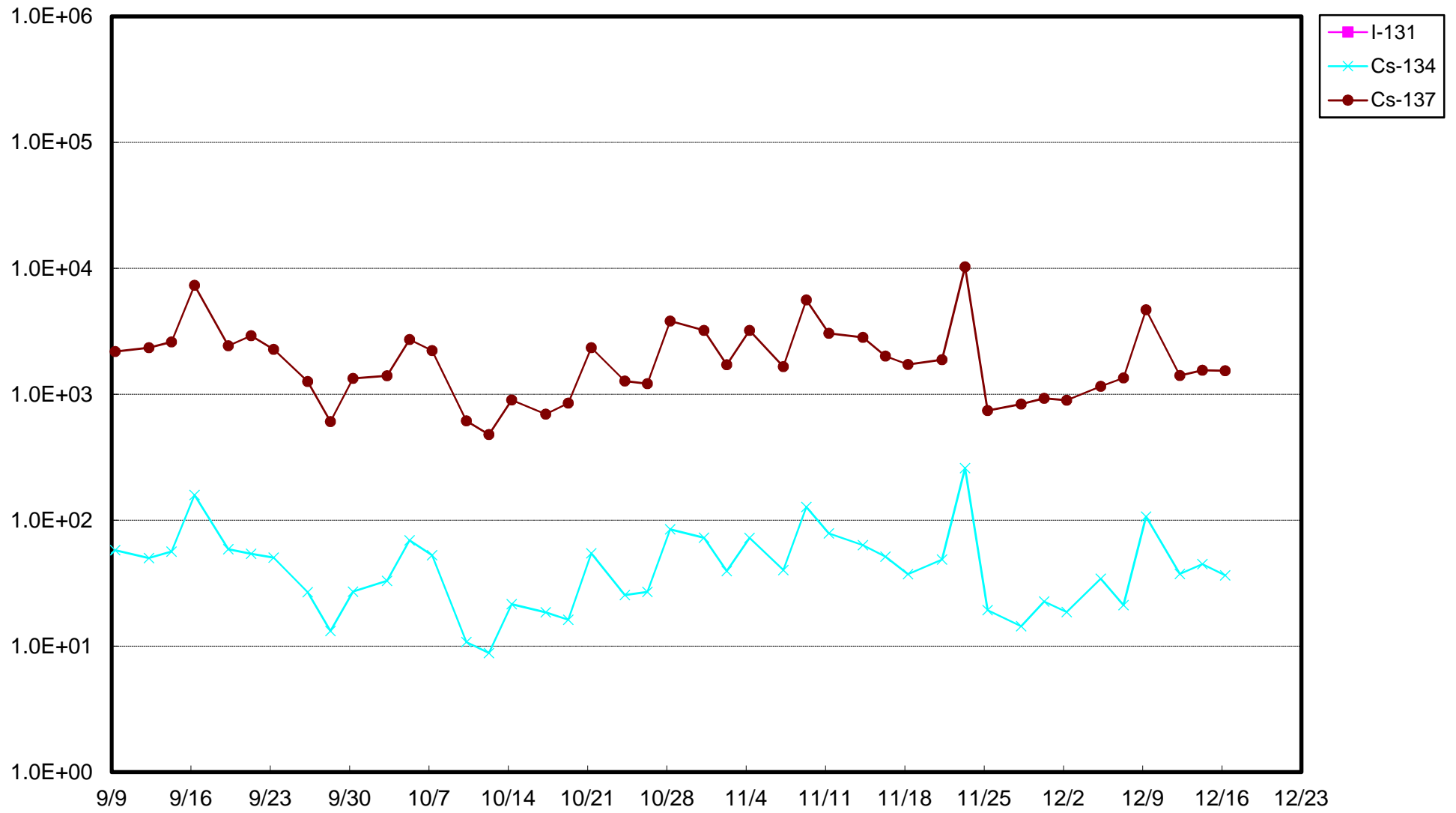
採取地点	採取日時	分析項目		
		I-131 (Bq/L)	Cs-134 (Bq/L)	Cs-137 (Bq/L)
1号機サブドレン	2022/12/16 06:33	< 4.9E+00	< 7.6E+00	1.4E+02
2号機サブドレン	2022/12/16 06:46	< 1.4E+01	3.6E+01	1.5E+03
3号機サブドレン	2022/12/16 07:10	< 3.9E+00	< 3.6E+00	< 3.3E+00
4号機サブドレン	2022/12/16 07:30	< 3.8E+00	< 4.3E+00	< 5.3E+00
5号機サブドレン	2022/12/16 08:25	< 4.6E+00	< 4.5E+00	< 4.3E+00
6号機サブドレン	2022/12/16 08:15	< 4.1E+00	< 3.2E+00	< 4.3E+00
構内深井戸	2022/12/16 09:10	< 2.7E+00	< 3.4E+00	< 2.7E+00

- ・核種毎の半減期：I-131(約8日), Cs-134(約2年), Cs-137(約30年)
- ・不等号 (< : 小なり) は, 検出限界値未満 (ND)を表す。
- ・測定対象外および採取中止の項目は「-」と記す。
- ・ $0.0E\pm 0$ とは, $0.0 \times 10^{\pm 0}$ であることを意味する。
(例) $3.1E+01$ は 3.1×10^1 で31, $3.1E+00$ は 3.1×10^0 で3.1, $3.1E-01$ は 3.1×10^{-1} で0.31と読む。

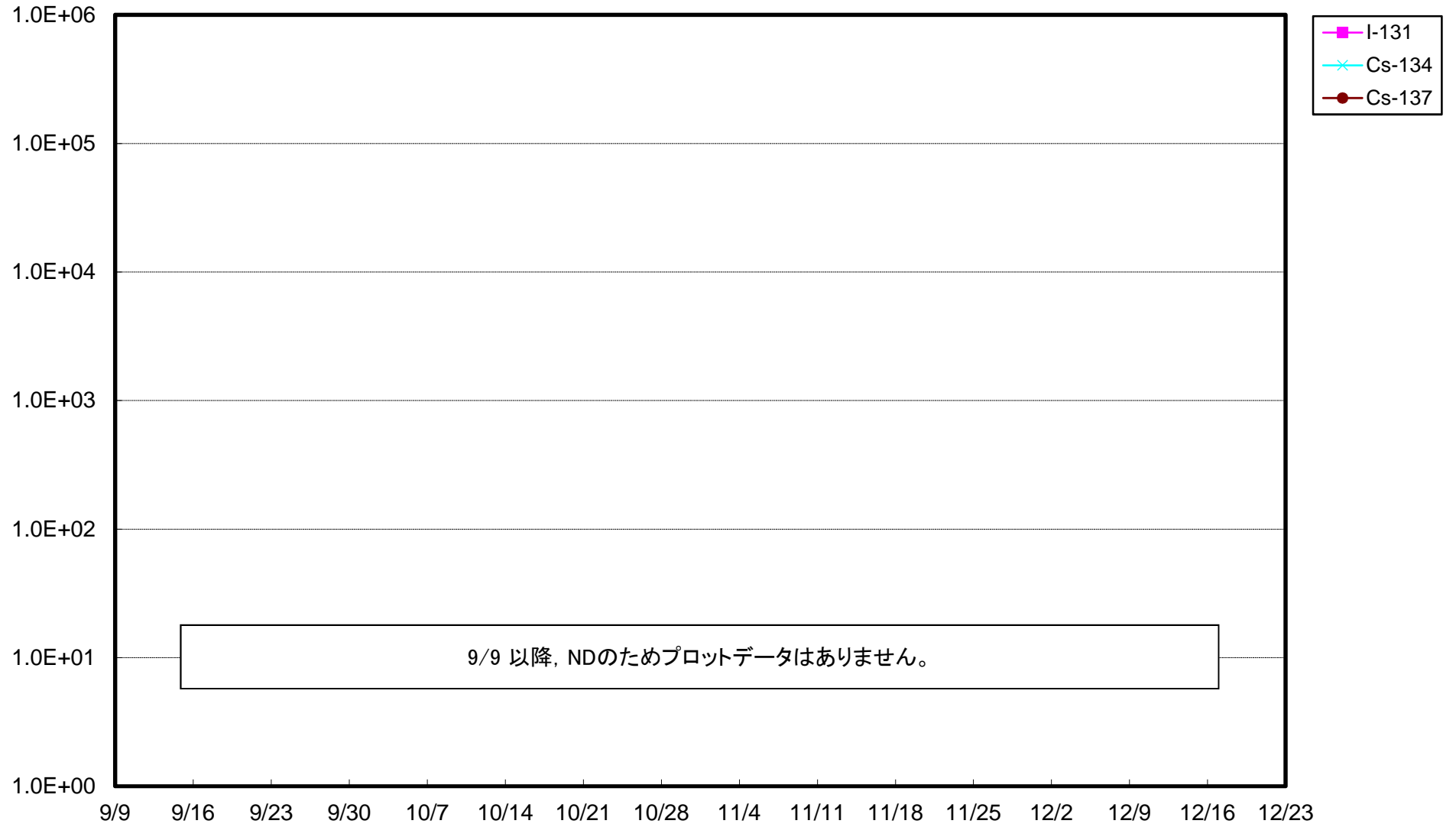
福島第一 1号機サブドレン放射能濃度(Bq/L)



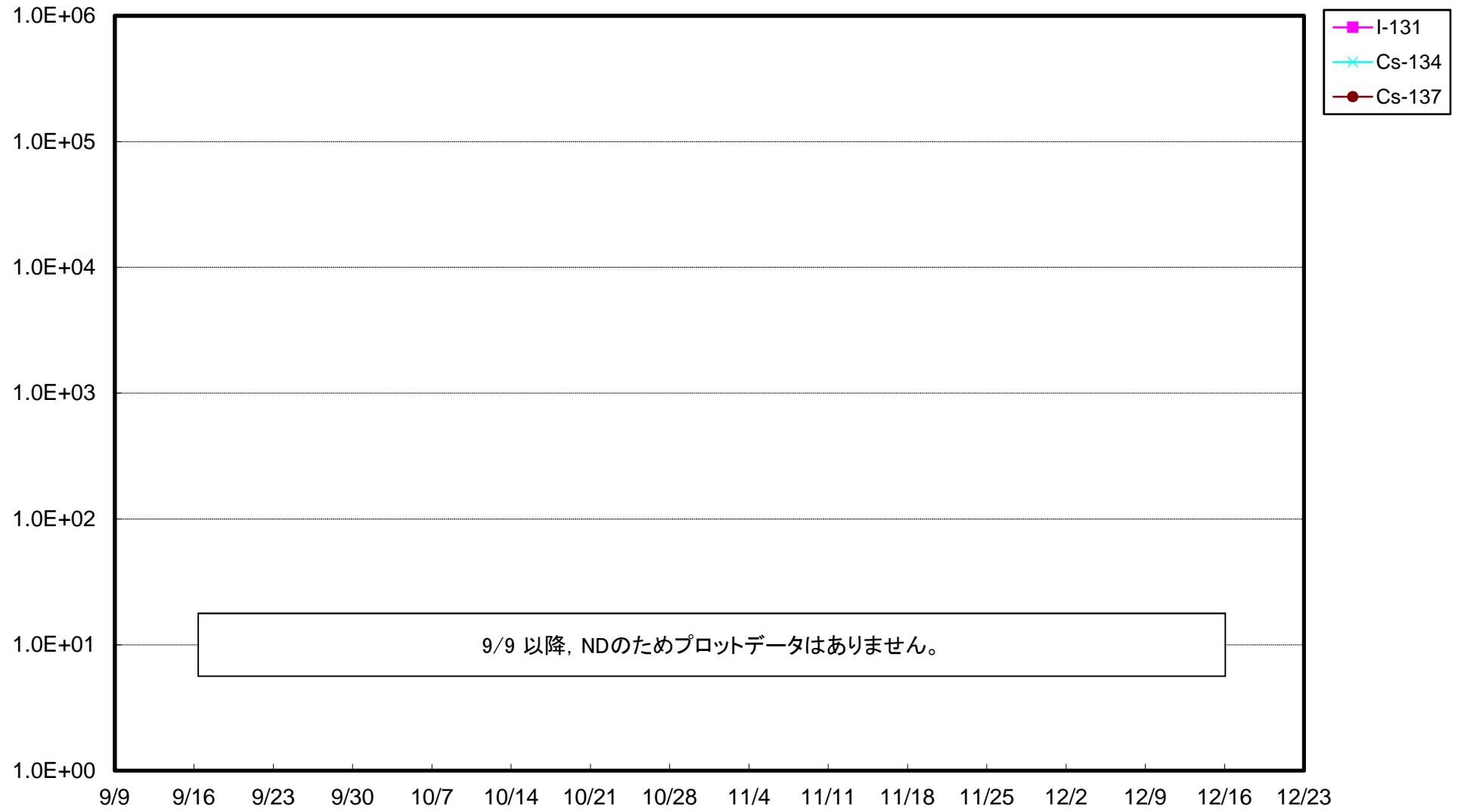
福島第一 2号機サブドレン放射能濃度(Bq/L)



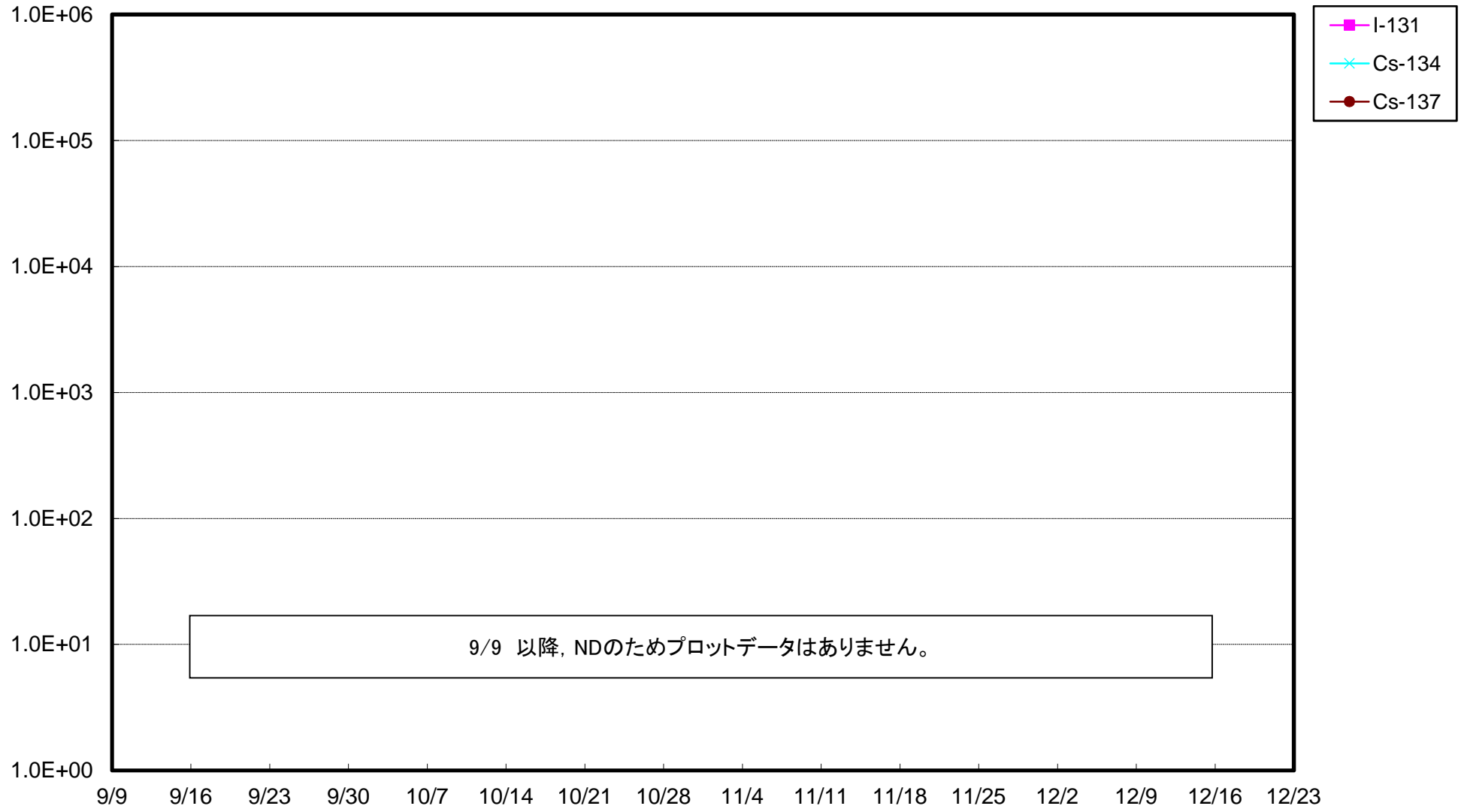
福島第一 3号機サブドレン放射能濃度 (Bq/L)



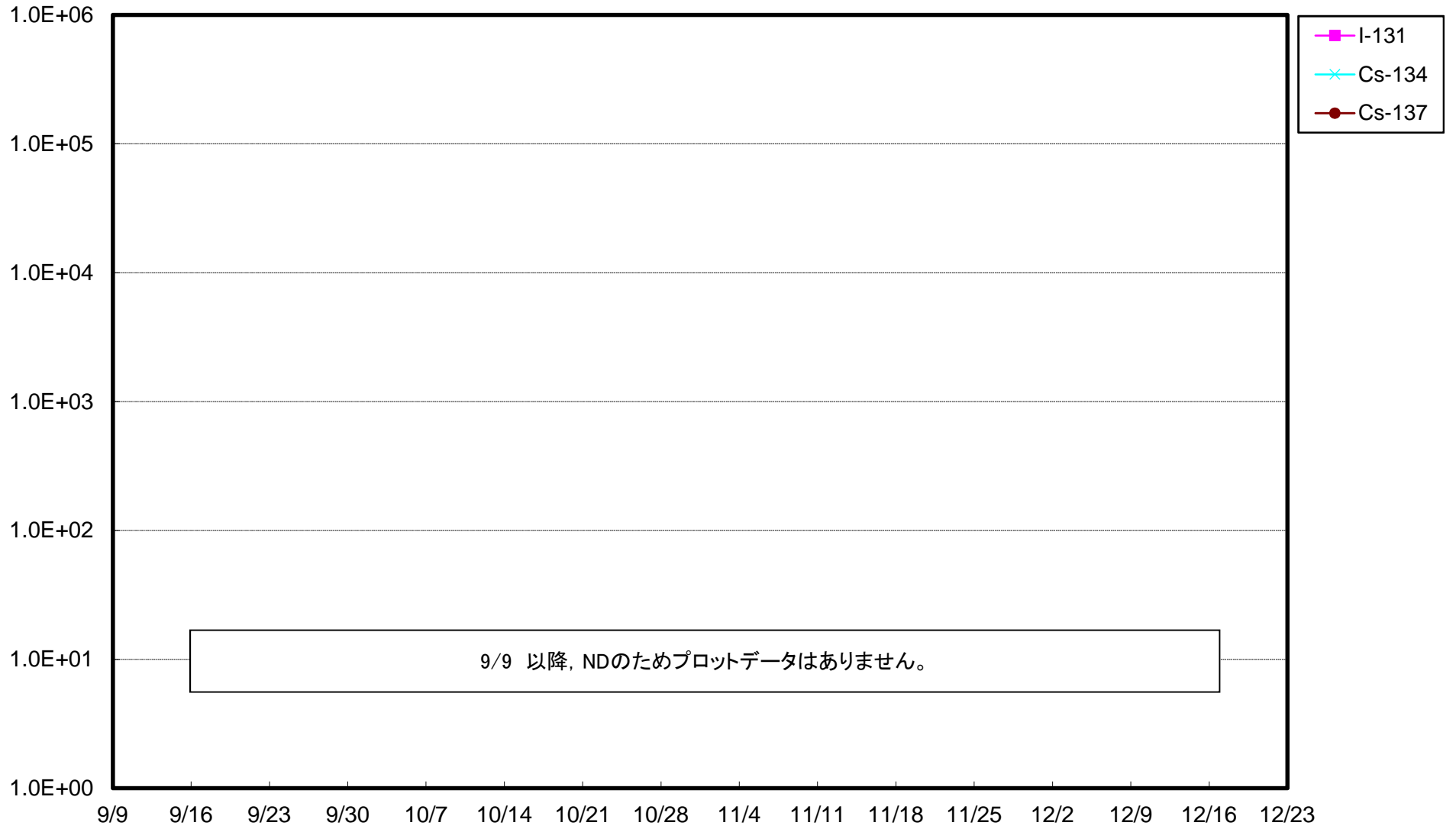
福島第一 4号機サブドレン放射能濃度 (Bq/L)



福島第一 5号機サブドレン放射能濃度 (Bq/L)



福島第一 6号機サブドレン放射能濃度 (Bq/L)



福島第一 構内深井戸放射能濃度 (Bq/L)

