

## 海水分析結果＜沖合＞（全β・H-3・γ）

採取地点	採取日時	分析項目			
		全β (Bq/L)	H-3 <sup>※1</sup> (Bq/L)	Cs-134 <sup>※2</sup> (Bq/L)	Cs-137 <sup>※2</sup> (Bq/L)
1 F 敷地沖合15km (T-5)	10/21 採取中止	—	—	—	—
請戸川沖合3km (T-D1)	2022/10/20 08:07	< 1.4E+01	< 3.7E-01	< 1.2E-03	3.6E-03
1 F 敷地沖合3km (T-D5)	2022/10/20 08:39	< 1.4E+01	< 3.7E-01	< 1.3E-03	3.2E-03
2 F 敷地沖合3km (T-D9)	10/21 採取中止	—	—	—	—
WHOの飲料水水質ガイドライン <sup>※3</sup>			1.0E+04	1.0E+01	1.0E+01

- ・海水の採取深度は表層
- ・核種毎の半減期：H-3(約12年), Cs-134(約2年), Cs-137(約30年)
- ・不等号 (< : 小なり) は, 検出限界値未満 (ND) を表す。
- ・測定対象外および採取中止の項目は「—」と記す。
- ・〇.〇E±〇とは, 〇.〇×10<sup>±〇</sup>であることを意味する。  
 (例) 3.1E+01は3.1×10<sup>1</sup>で31, 3.1E+00は3.1×10<sup>0</sup>で3.1, 3.1E-01は3.1×10<sup>-1</sup>で0.31と読む。
- ・全β, H-3以外は既にお知らせ済み。

※1 分析機関：(株) 化研

※2 分析機関：東京パワーテクノロジー (株)

※3 WHOの飲料水水質ガイドラインにおける, H-3, Cs-134, Cs-137の指標

・分析結果の評価については「福島第一原子力発電所の状況について (日報)」を参照 <https://www.tepco.co.jp/press/report/>

・採取中止理由：悪天候のため

## 海水分析結果 <沖合> (γ) 1回/週

採取地点		採取日時	分析項目	
			Cs-134 (Bq/L)	Cs-137 (Bq/L)
小高区沖合3km <sup>※1</sup> (T-14)	表層	2022/10/29 07:48	< 1.3E-03	3.7E-03
	底層	2022/10/29 07:48	< 1.4E-03	4.3E-03
請戸川沖合3km <sup>※2</sup> (T-D1)	表層	2022/10/29 08:07	< 1.3E-03	7.7E-03
	底層	2022/10/29 08:07	< 1.1E-03	4.8E-03
1F 敷地沖合3km <sup>※2</sup> (T-D5)	表層	2022/10/29 08:34	< 1.2E-03	4.6E-03
	底層	2022/10/29 08:34	< 1.2E-03	4.1E-03
2F 敷地沖合3km <sup>※2</sup> (T-D9)	表層	2022/10/28 08:18	< 9.3E-04	3.9E-03
	底層	2022/10/28 08:18	< 1.1E-03	5.5E-03
1F 敷地沖合15km <sup>※2</sup> (T-5)	表層	2022/10/28 07:21	< 1.1E-03	2.3E-03
	底層	2022/10/28 07:21	< 1.1E-03	1.7E-03
岩沢海岸沖合3km <sup>※2</sup> (T-11)	表層	2022/10/28 08:50	< 1.0E-03	6.2E-03
	底層	2022/10/28 08:50	< 1.0E-03	7.8E-03
WHOの飲料水水質ガイドライン <sup>※3</sup>			1.0E+01	1.0E+01

- ・核種毎の半減期：Cs-134(約2年), Cs-137(約30年)
- ・不等号 (< : 小なり) は, 検出限界値未満 (ND)を表す。
- ・測定対象外および採取中止の項目は「-」と記す。
- ・〇.〇E±〇とは, 〇.〇×10<sup>±〇</sup>であることを意味する。  
 (例) 3.1E+01は3.1×10<sup>1</sup>で31, 3.1E+00は3.1×10<sup>0</sup>で3.1, 3.1E-01は3.1×10<sup>-1</sup>で0.31と読む。
- ・詳細分析 (リンモリブデン酸アンモニウム吸着捕集法) による分析結果を記載(2012年5月14日公表分より)

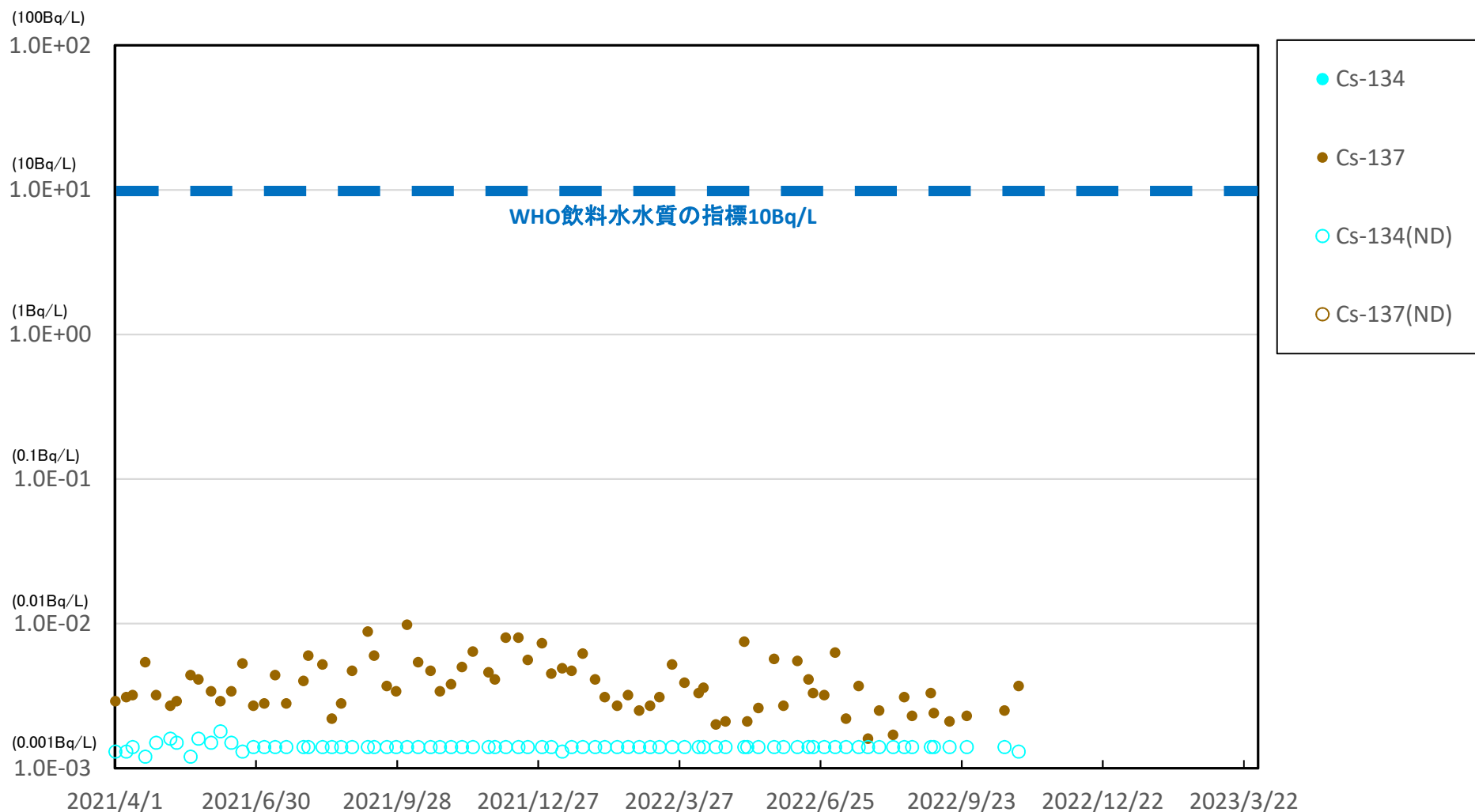
※1 分析機関：(株) KANSOテクノス

※2 分析機関：東京パワーテクノロジー (株)

※3 WHOの飲料水水質ガイドラインにおける, Cs-134, Cs-137の指標

- ・分析結果の評価については「福島第一原子力発電所の状況について (日報)」を参照 <https://www.tepco.co.jp/press/report/>

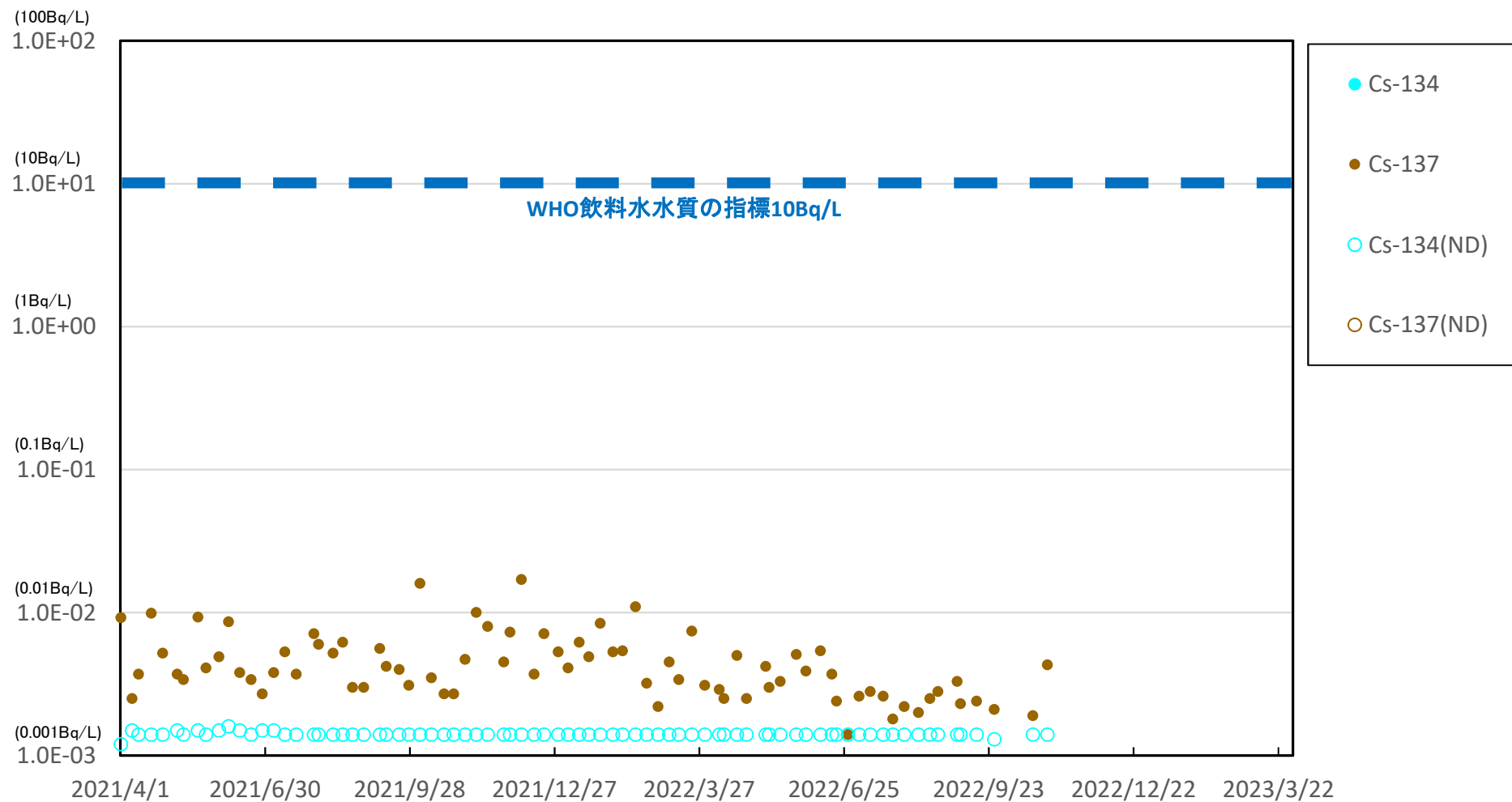
小高区沖合3km(T-14) 表層 海水放射能濃度 (Bq/L)



※ 世界保健機関(WHO)の飲料水水質ガイドラインにおける、セシウム(Cs-134, Cs-137)の指標:1.0E+01Bq/L(10Bq/L)

※※ (ND)は測定値が検出限界値(検出下限値)未満であったことを示します。検出限界値は測定環境や測定器ごとの特性によって変動します。

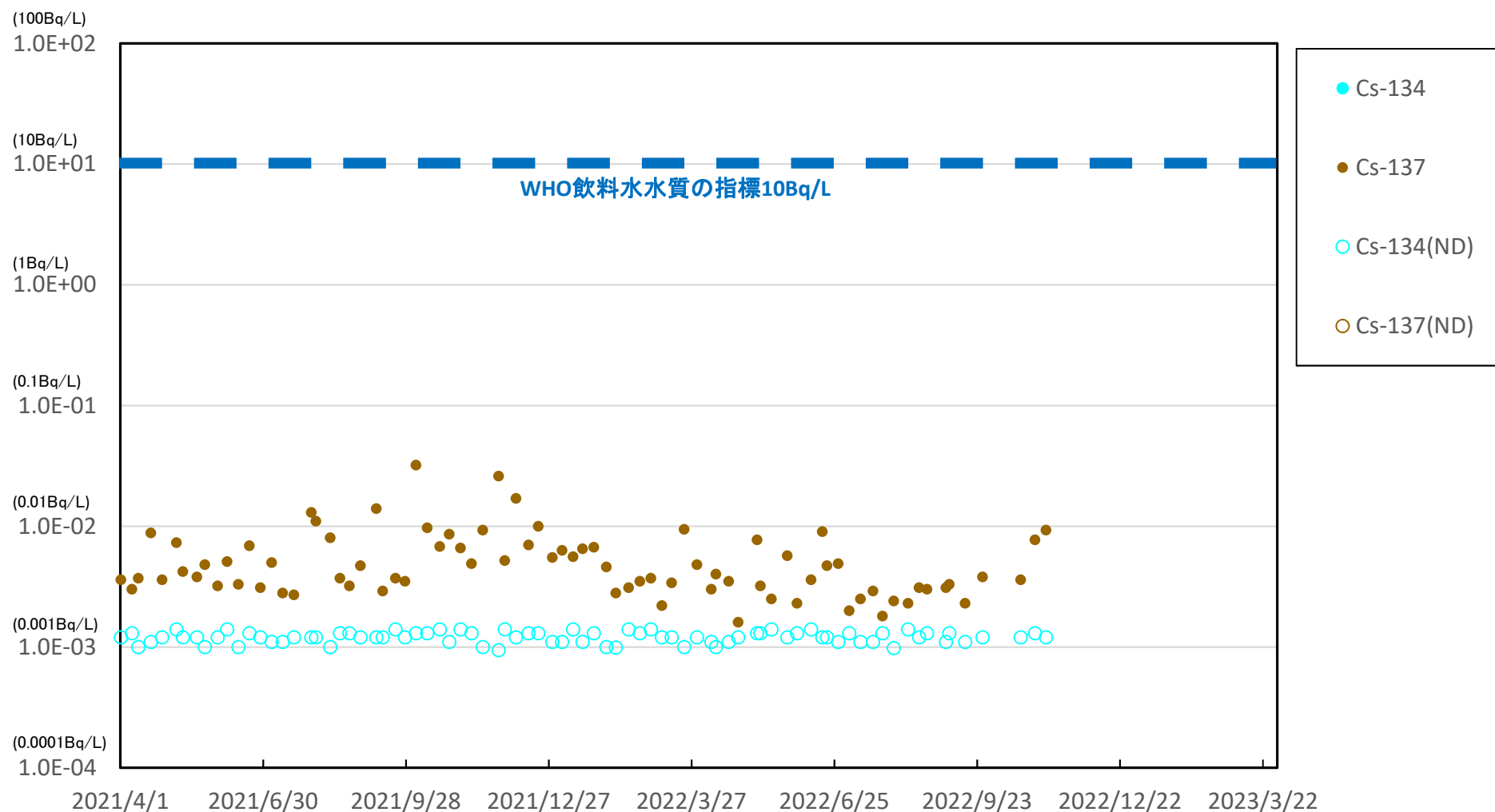
小高区沖合3km(T-14) 底層 海水放射能濃度(Bq/L)



※ 世界保健機関(WHO)の飲料水水質ガイドラインにおける, セシウム(Cs-134, Cs-137)の指標:1.0E+01Bq/L(10Bq/L)

※※ (ND)は測定値が検出限界値(検出下限値)未満であったことを示します。検出限界値は測定環境や測定器ごとの特性によって変動します。

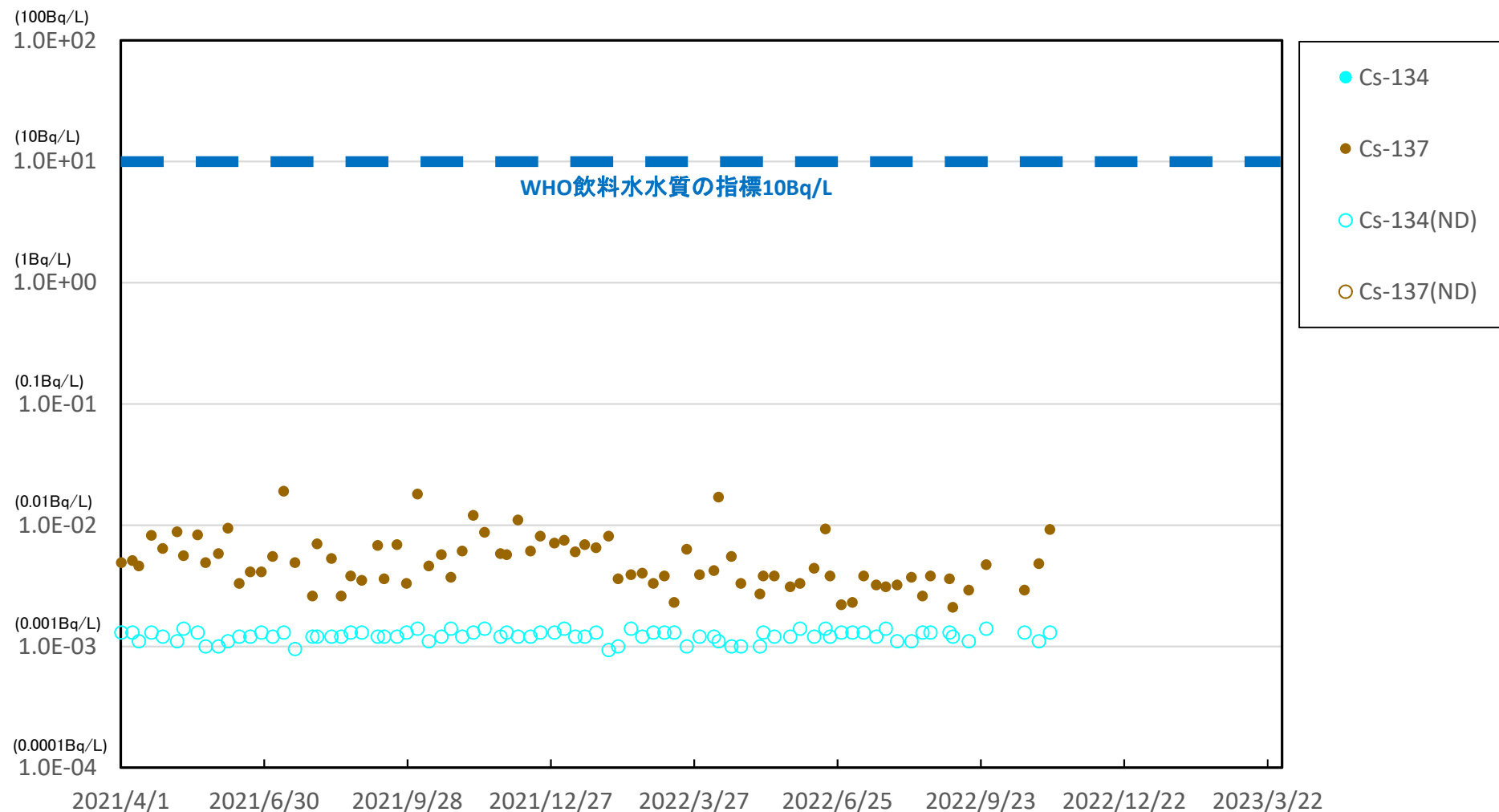
請戸川沖合3km(T-D1) 表層 海水放射能濃度 (Bq/L)



※ 世界保健機関(WHO)の飲料水水質ガイドラインにおける、セシウム(Cs-134, Cs-137)の指標:1.0E+01Bq/L(10Bq/L)

※※ (ND)は測定値が検出限界値(検出下限値)未満であったことを示します。検出限界値は測定環境や測定器ごとの特性によって変動します。

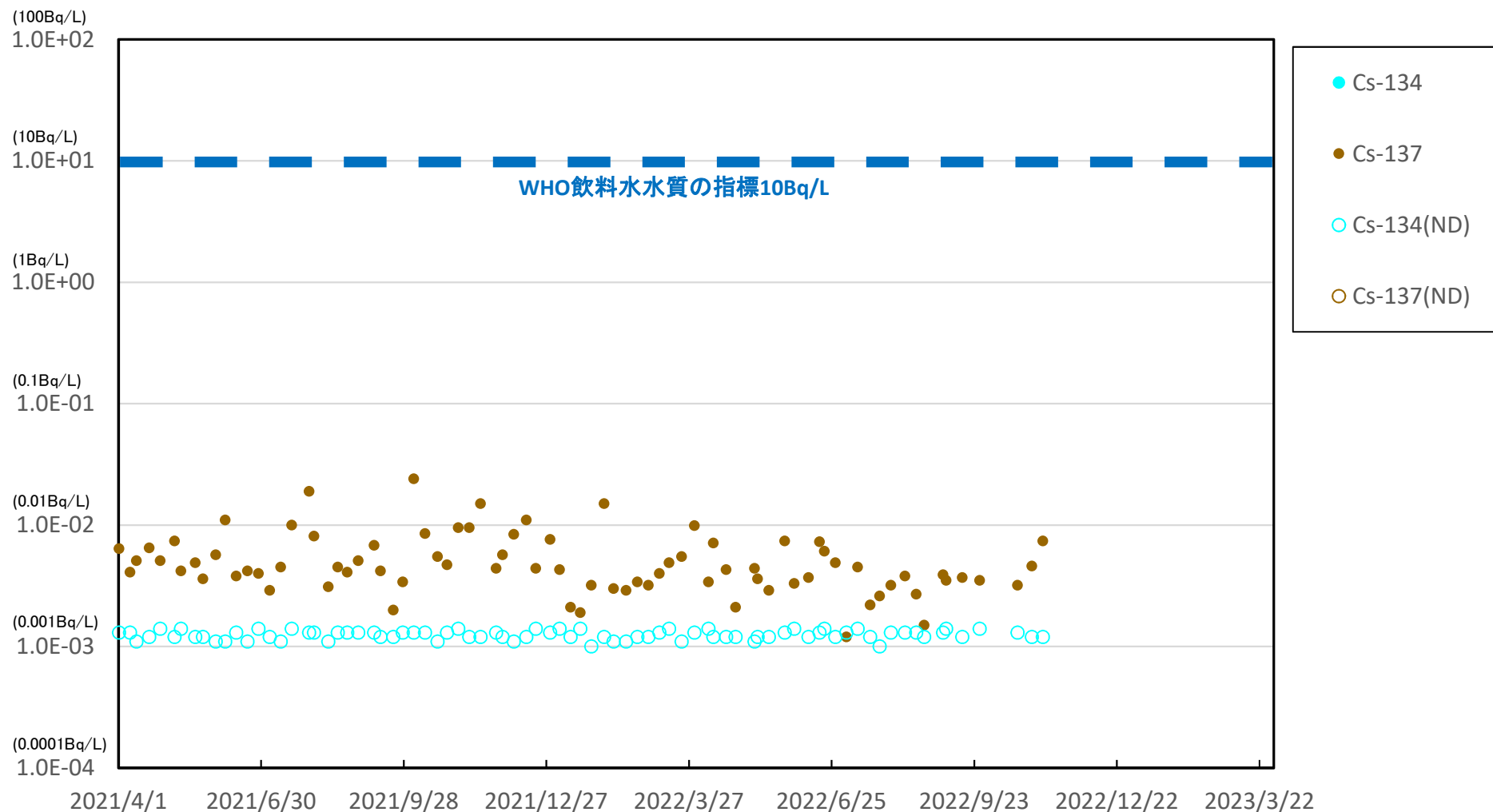
請戸川沖合3km(T-D1) 底層 海水放射能濃度(Bq/L)



※ 世界保健機関(WHO)の飲料水水質ガイドラインにおける、セシウム(Cs-134, Cs-137)の指標:1.0E+01Bq/L(10Bq/L)

※※ (ND)は測定値が検出限界値(検出下限値)未満であったことを示します。検出限界値は測定環境や測定器ごとの特性によって変動します。

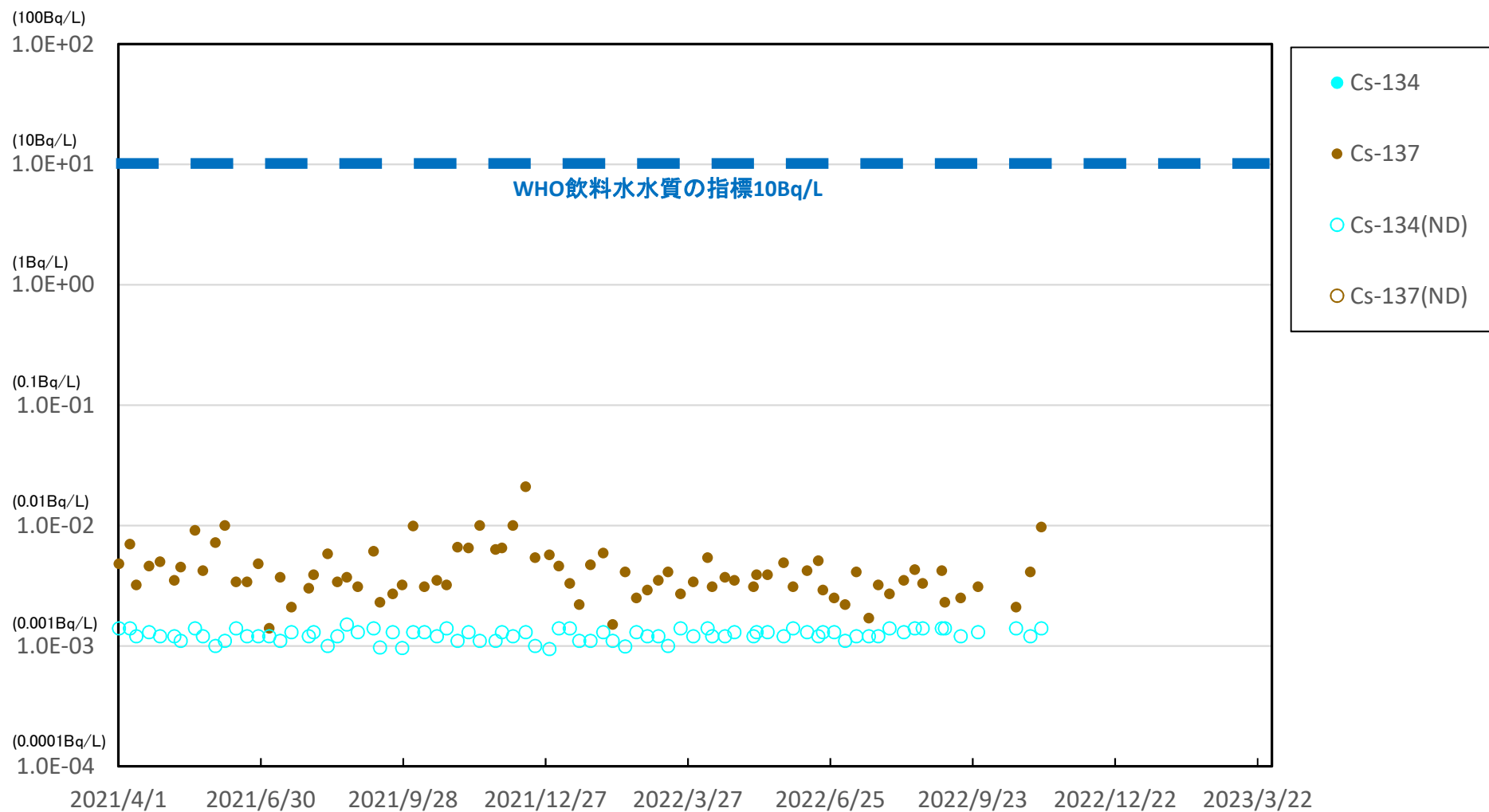
福島第一 敷地沖合3km(T-D5) 表層 海水放射能濃度 (Bq/L)



※ 世界保健機関(WHO)の飲料水水質ガイドラインにおける、セシウム(Cs-134, Cs-137)の指標:1.0E+01Bq/L(10Bq/L)

※※ (ND)は測定値が検出限界値(検出下限値)未満であったことを示します。検出限界値は測定環境や測定器ごとの特性によって変動します。

福島第一 敷地沖合3km(T-D5) 底層 海水放射能濃度 (Bq/L)

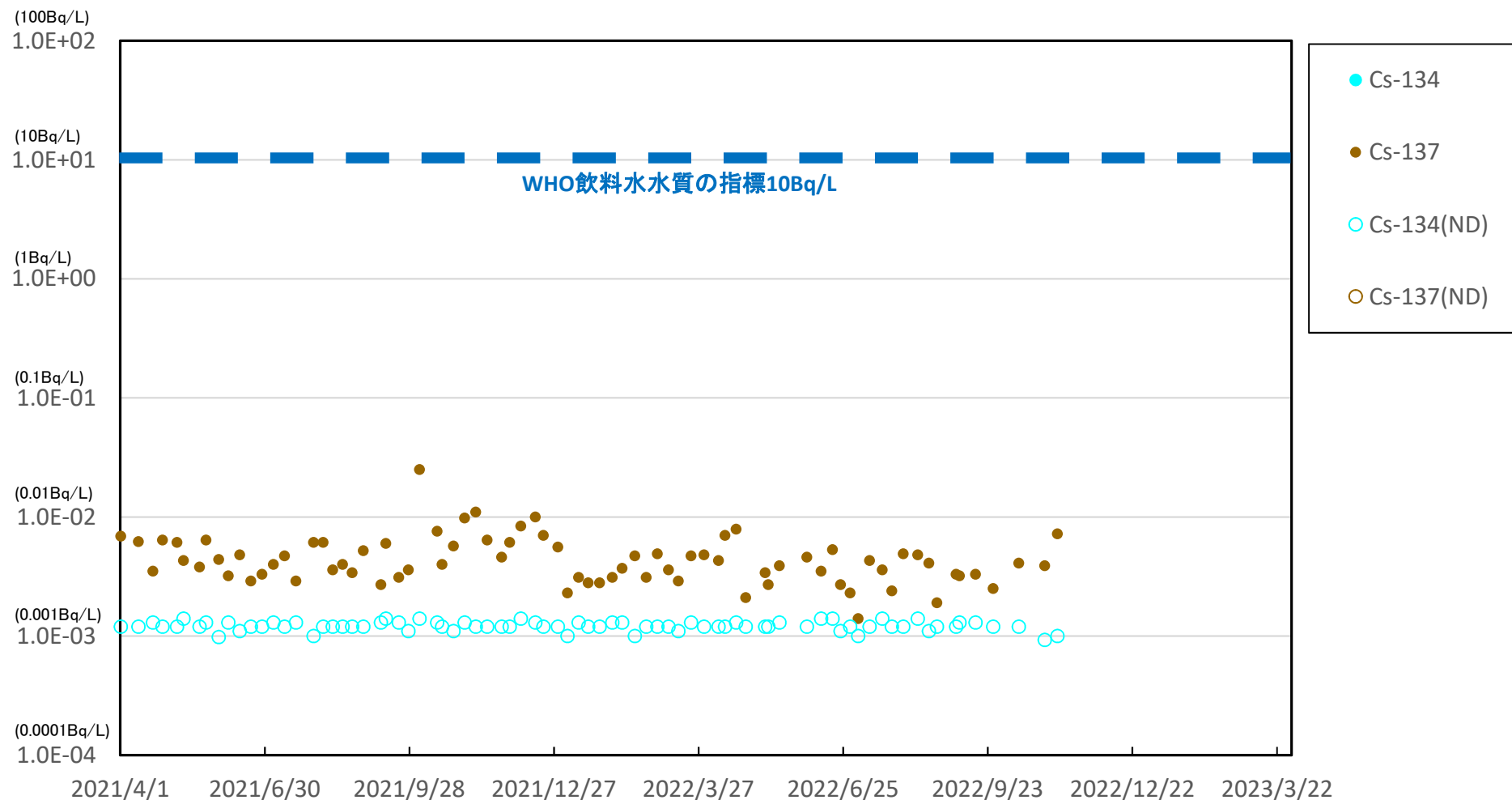


※ 世界保健機関(WHO)の飲料水水質ガイドラインにおける, セシウム(Cs-134, Cs-137)の指標:1.0E+01Bq/L(10Bq/L)

※※ (ND)は測定値が検出限界値(検出下限値)未満であったことを示します。検出限界値は測定環境や測定器ごとの特性によって変動します。



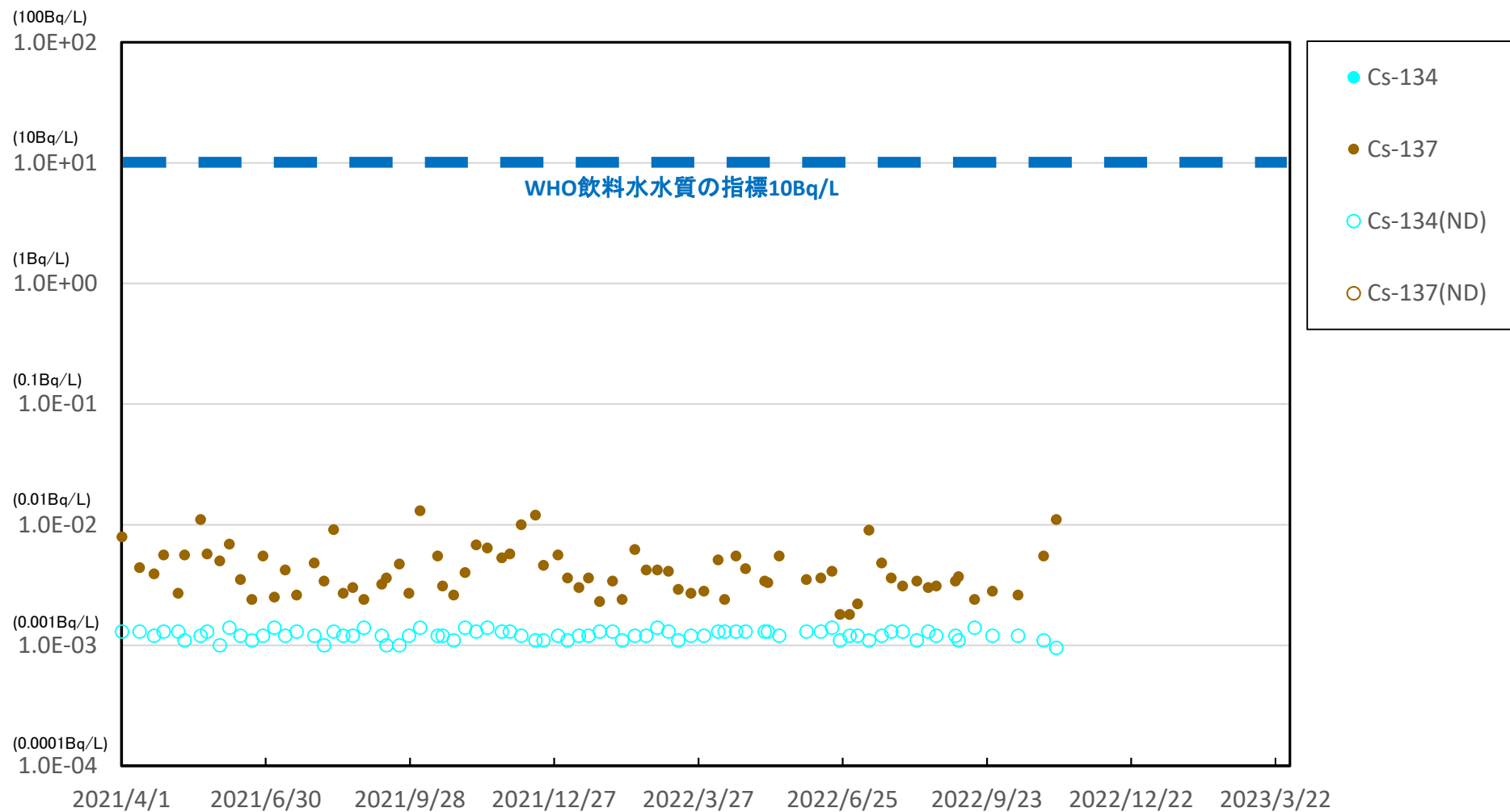
福島第二 敷地沖合3km(T-D9) 表層 海水放射能濃度 (Bq/L)



※ 世界保健機関(WHO)の飲料水水質ガイドラインにおける、セシウム(Cs-134, Cs-137)の指標:1.0E+01Bq/L(10Bq/L)

※※ (ND)は測定値が検出限界値(検出下限値)未満であったことを示します。検出限界値は測定環境や測定器ごとの特性によって変動します。

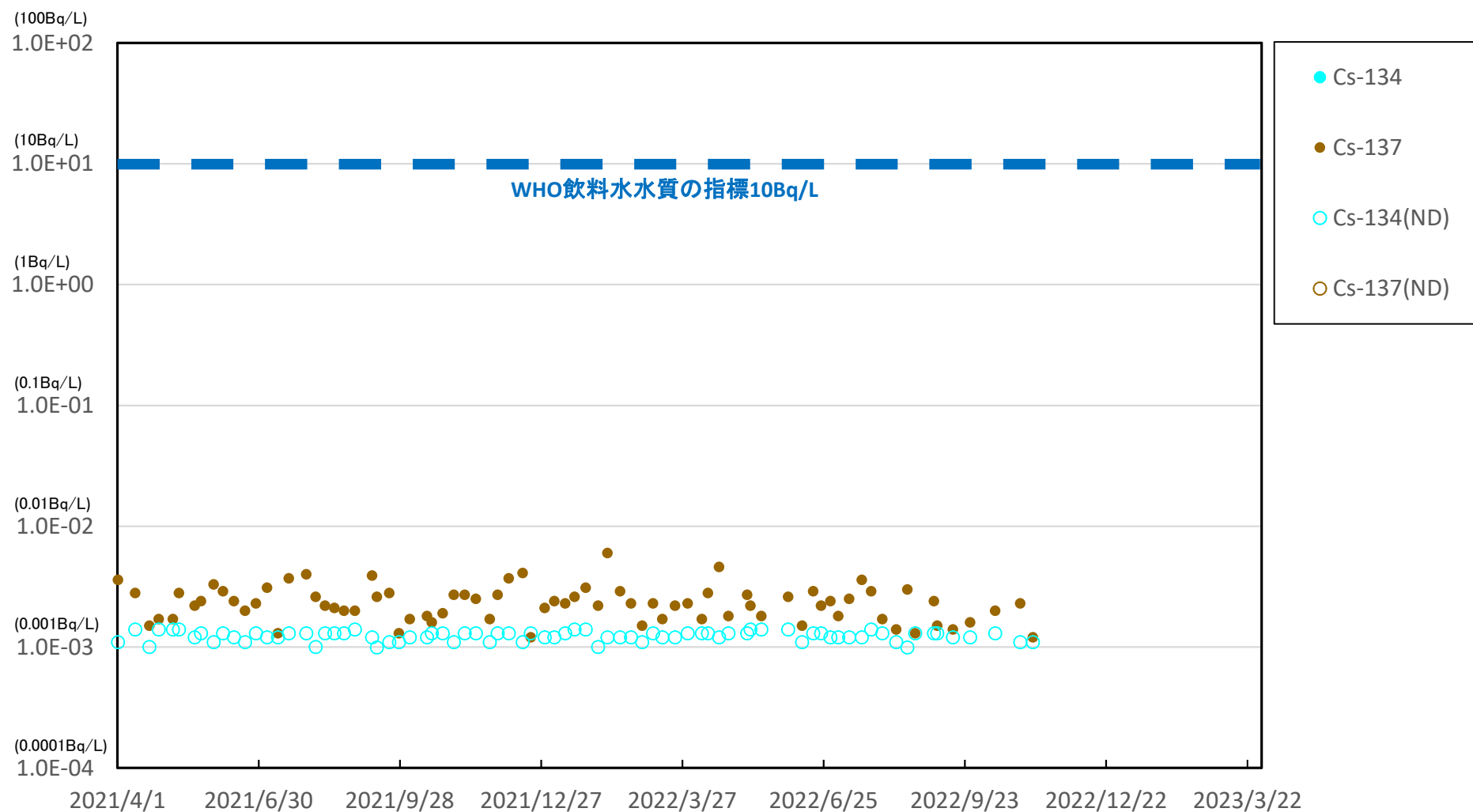
福島第二 敷地沖合3km(T-D9) 底層 海水放射能濃度 (Bq/L)



※ 世界保健機関(WHO)の飲料水水質ガイドラインにおける、セシウム(Cs-134, Cs-137)の指標:1.0E+01Bq/L(10Bq/L)

※※ (ND)は測定値が検出限界値(検出下限値)未満であったことを示します。検出限界値は測定環境や測定器ごとの特性によって変動します。

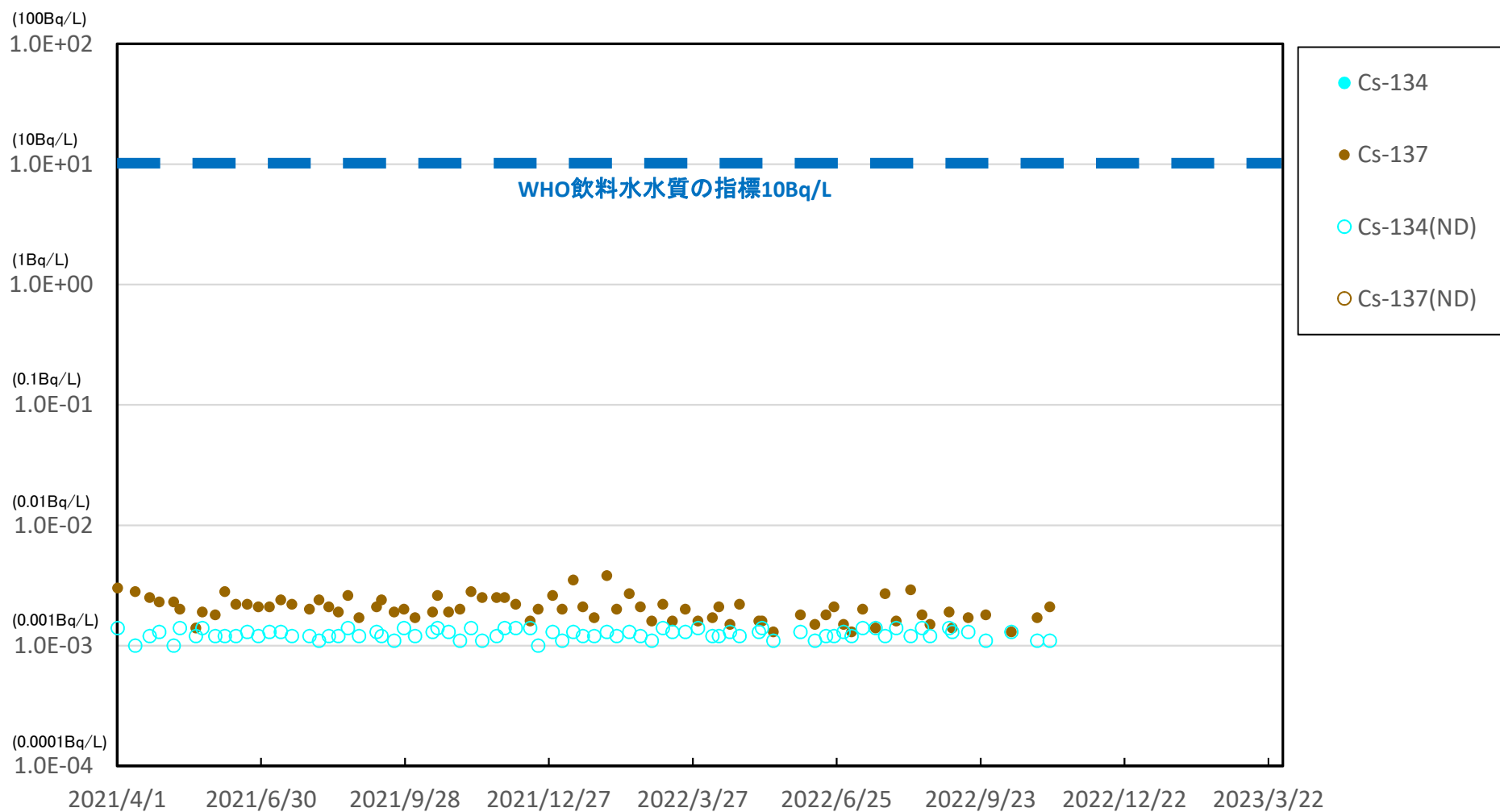
福島第一 敷地沖合15km(T-5) 表層 海水放射能濃度 (Bq/L)



※ 世界保健機関(WHO)の飲料水水質ガイドラインにおける、セシウム(Cs-134, Cs-137)の指標:1.0E+01Bq/L(10Bq/L)

※※ (ND)は測定値が検出限界値(検出下限値)未満であったことを示します。検出限界値は測定環境や測定器ごとの特性によって変動します。

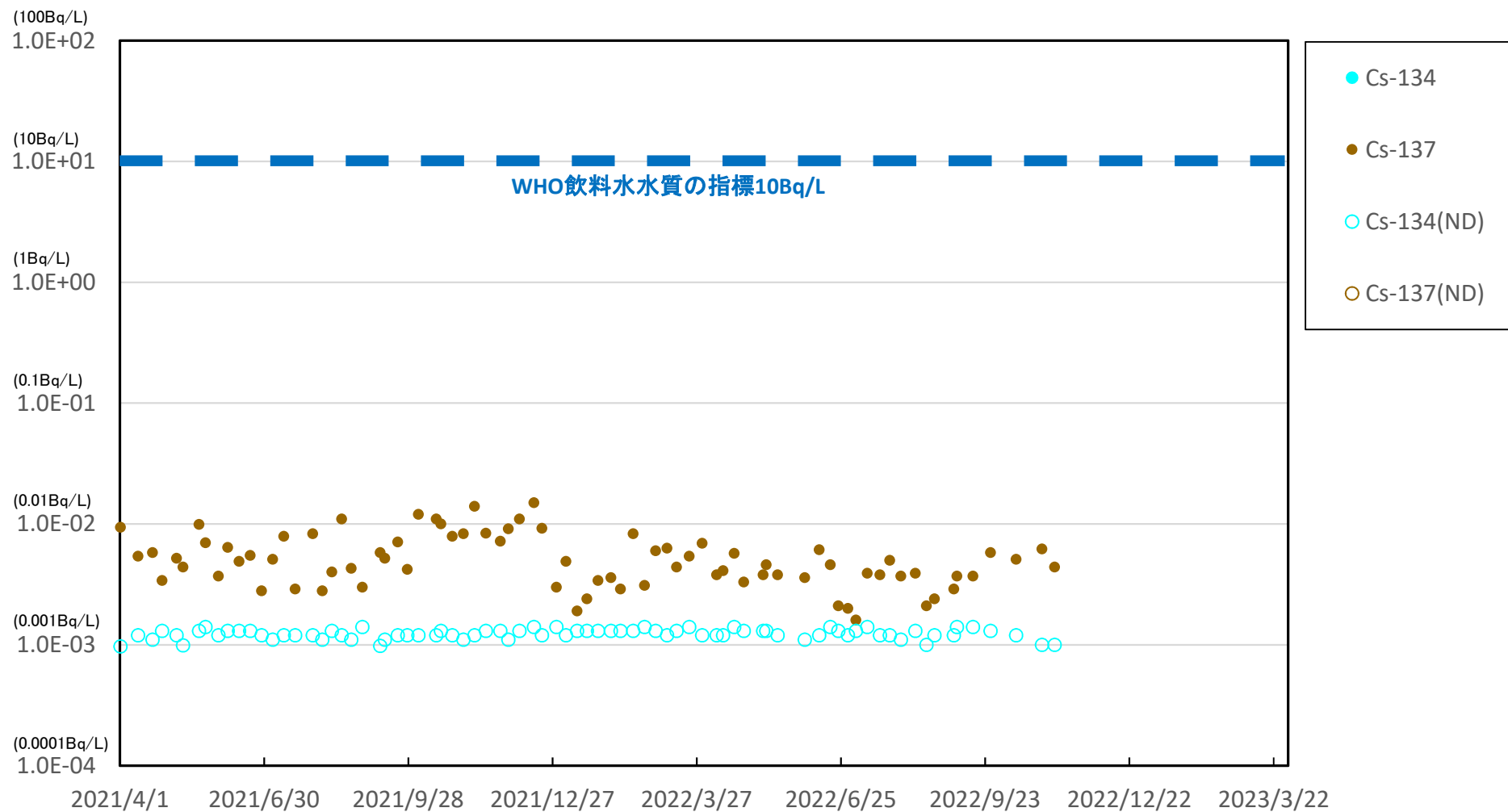
福島第一 敷地沖合15km(T-5) 底層 海水放射能濃度 (Bq/L)



※ 世界保健機関(WHO)の飲料水水質ガイドラインにおける、セシウム(Cs-134, Cs-137)の指標:1.0E+01Bq/L(10Bq/L)

※※ (ND)は測定値が検出限界値(検出下限値)未満であったことを示します。検出限界値は測定環境や測定器ごとの特性によって変動します。

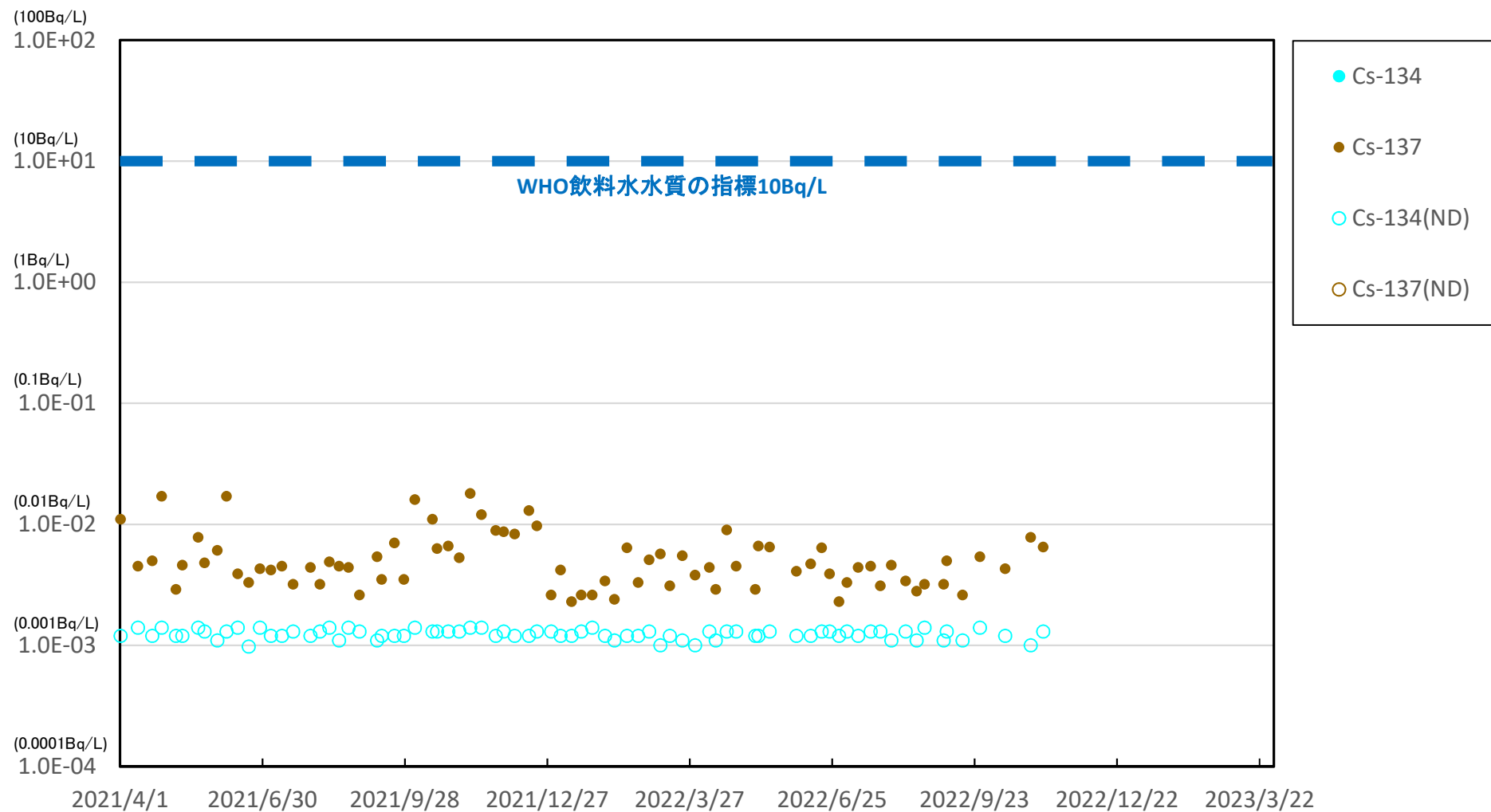
岩沢海岸沖合3km(T-11) 表層 海水放射能濃度 (Bq/L)



※ 世界保健機関(WHO)の飲料水水質ガイドラインにおける、セシウム(Cs-134, Cs-137)の指標:1.0E+01Bq/L(10Bq/L)

※※ (ND)は測定値が検出限界値(検出下限値)未満であったことを示します。検出限界値は測定環境や測定器ごとの特性によって変動します。

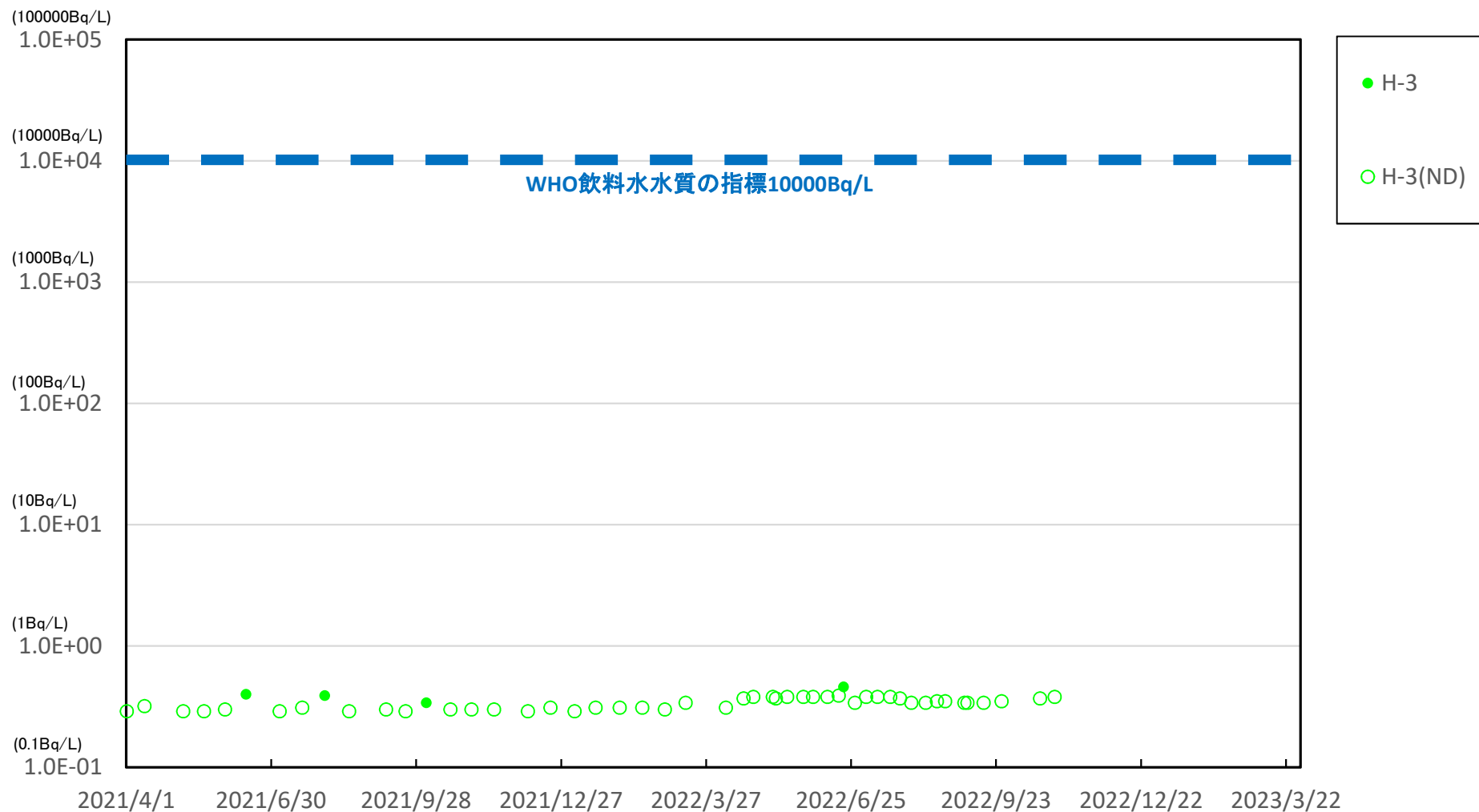
岩沢海岸沖合3km(T-11) 底層 海水放射能濃度(Bq/L)



※ 世界保健機関(WHO)の飲料水水質ガイドラインにおける, セシウム(Cs-134, Cs-137)の指標:1.0E+01Bq/L(10Bq/L)

※※ (ND)は測定値が検出限界値(検出下限値)未満であったことを示します。検出限界値は測定環境や測定器ごとの特性によって変動します。

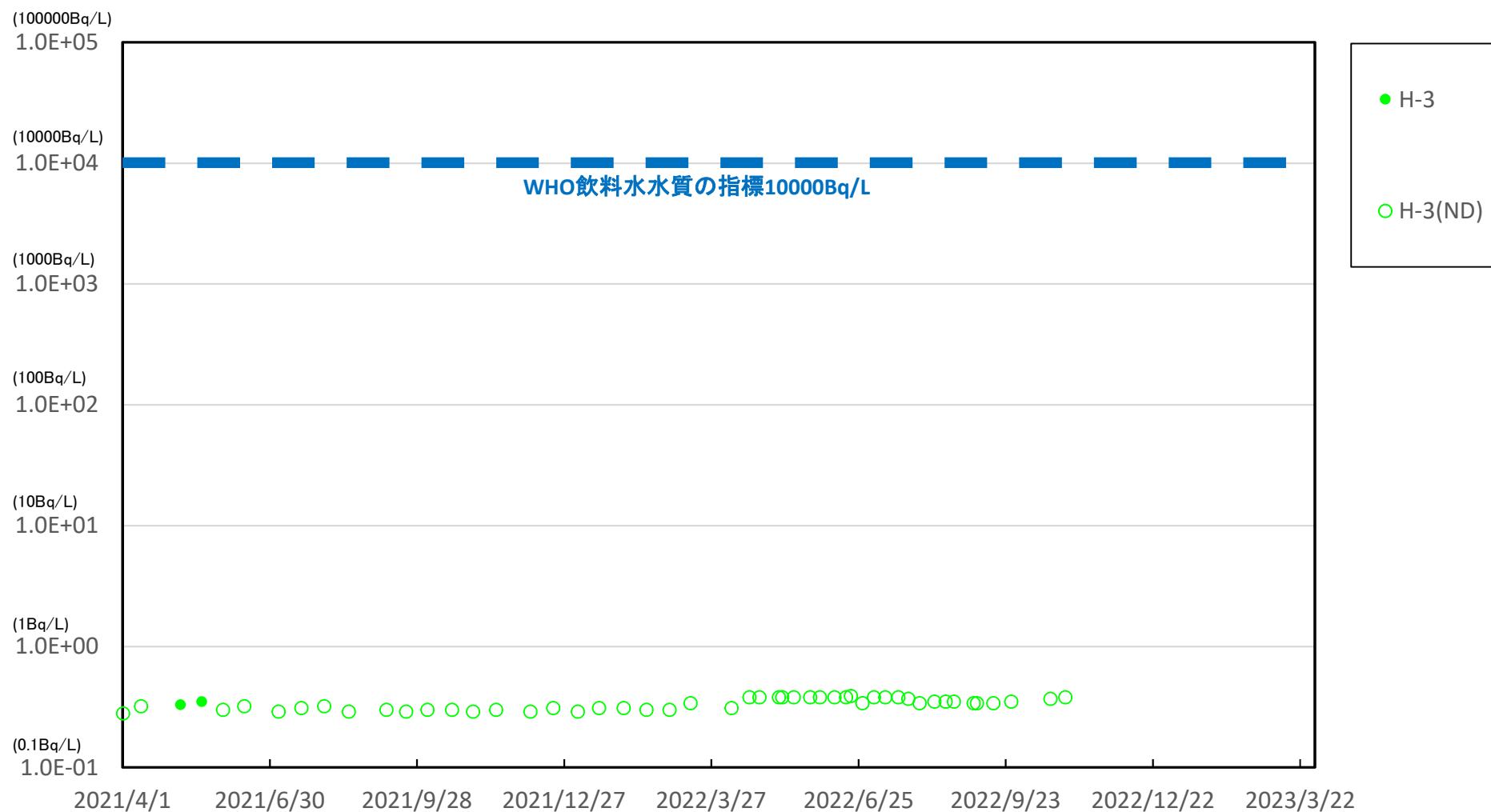
請戸川沖合3km(T-D1) 表層 海水放射能濃度(Bq/L)



※ 世界保健機関(WHO)の飲料水水質ガイドラインにおける、トリチウム(H-3)の指標: 1.0E+04Bq/L(1万Bq/L)

※※ (ND)は測定値が検出限界値(検出下限値)未満であったことを示します。検出限界値は測定環境や測定器ごとの特性によって変動します。

福島第一 敷地沖合3km(T-D5) 表層 海水放射能濃度 (Bq/L)

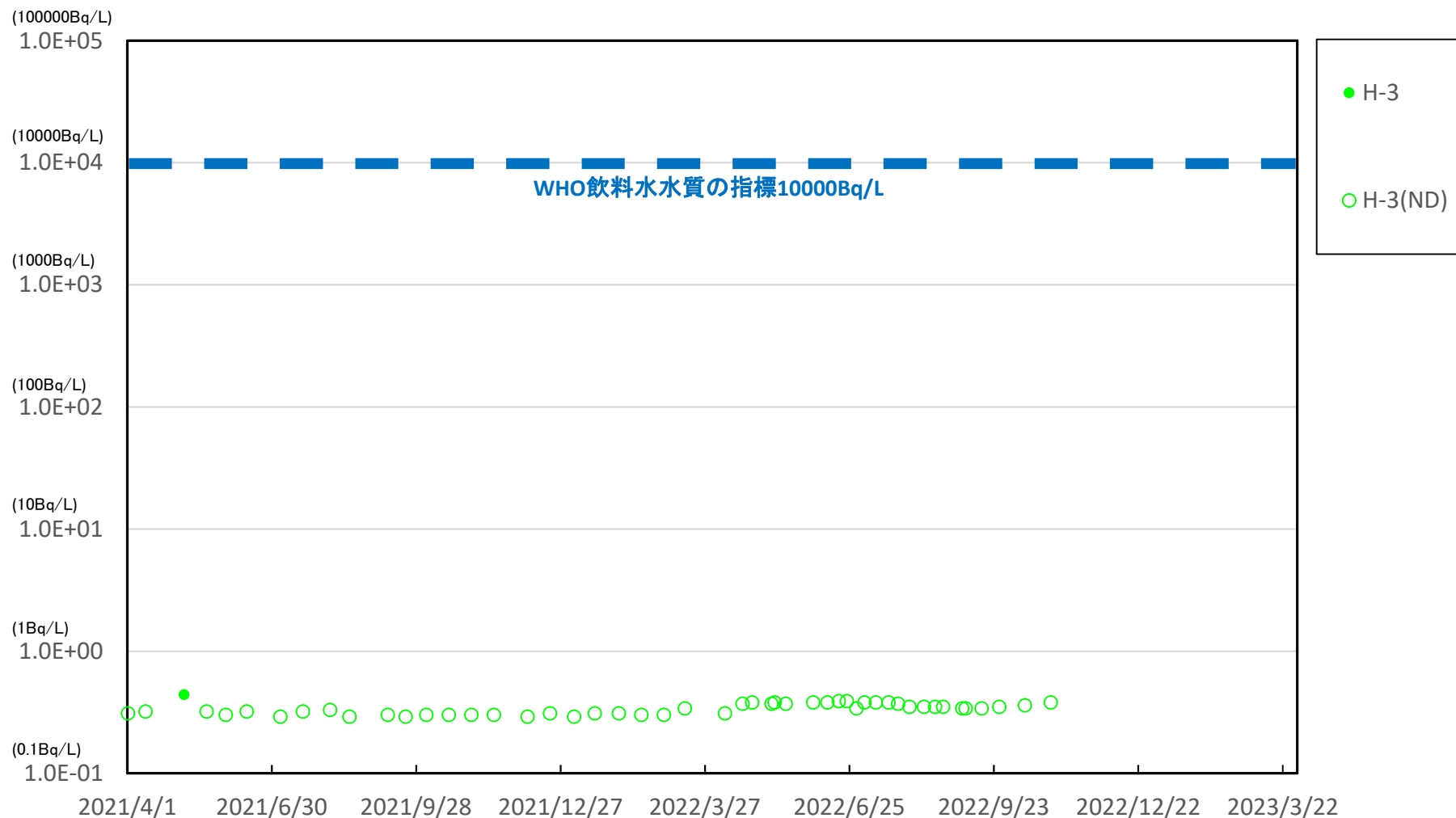


※ 世界保健機関(WHO)の飲料水水質ガイドラインにおける、トリチウム(H-3)の指標: 1.0E+04Bq/L(1万Bq/L)

※※ (ND)は測定値が検出限界値(検出下限値)未満であったことを示します。検出限界値は測定環境や測定器ごとの特性によって変動します。



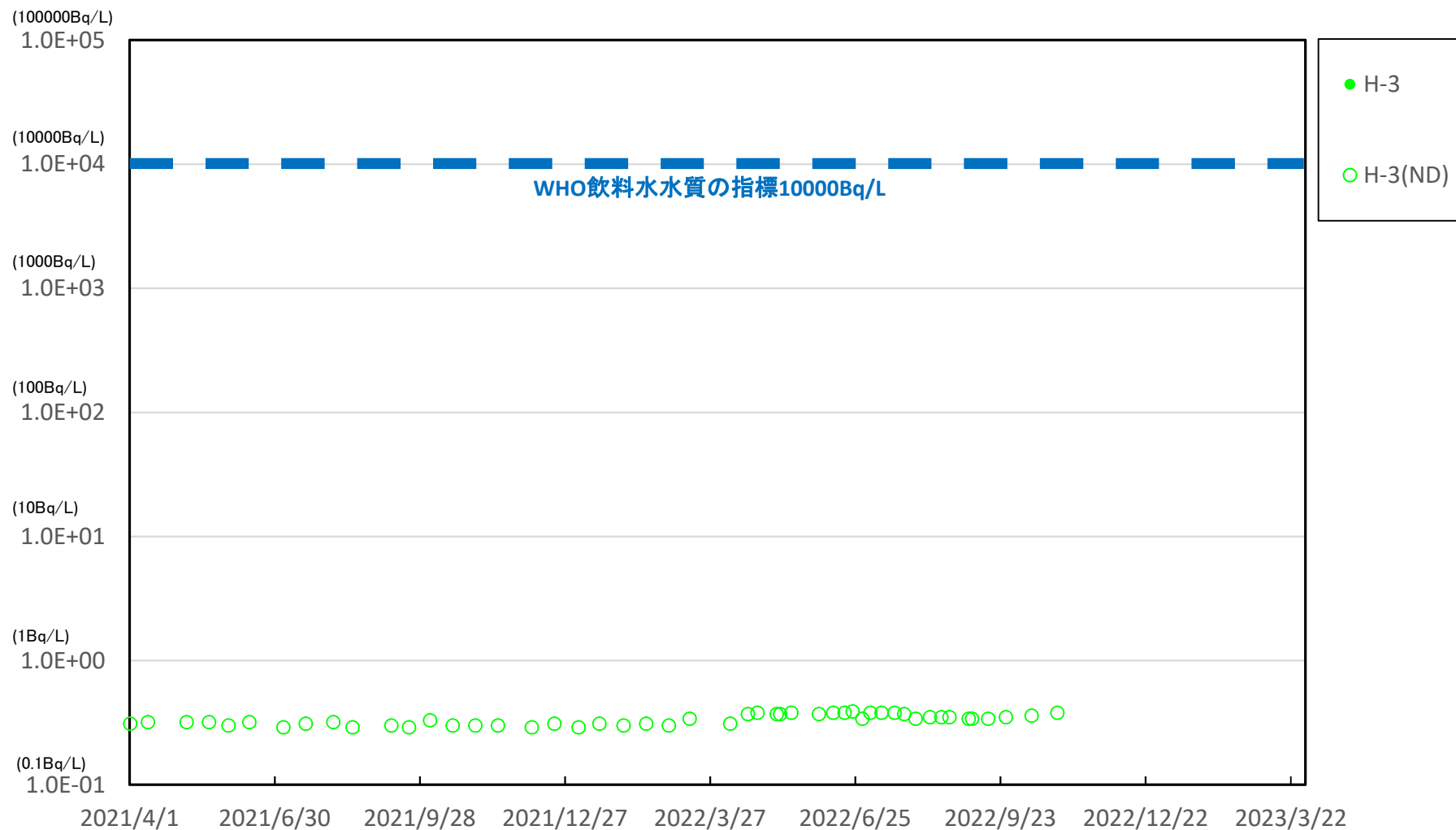
福島第二 敷地沖合3km(T-D9) 表層 海水放射能濃度 (Bq/L)



※ 世界保健機関(WHO)の飲料水水質ガイドラインにおける、トリチウム(H-3)の指標: 1.0E+04Bq/L(1万Bq/L)

※※ (ND)は測定値が検出限界値(検出下限値)未満であったことを示します。検出限界値は測定環境や測定器ごとの特性によって変動します。

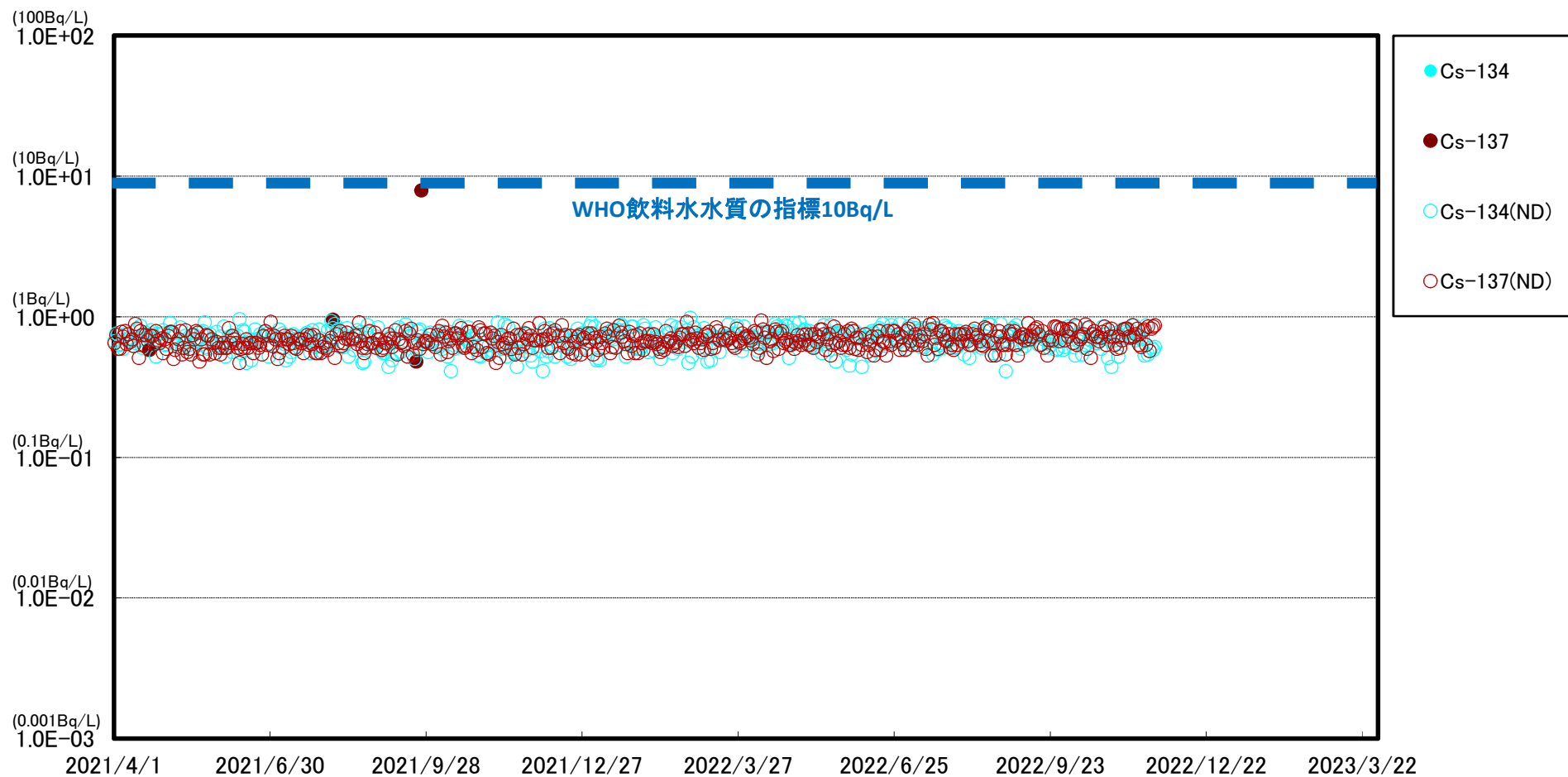
福島第一 敷地沖合15km(T-5) 表層 海水放射能濃度 (Bq/L)



※ 世界保健機関(WHO)の飲料水水質ガイドラインにおける、トリチウム(H-3)の指標:1.0E+04Bq/L(1万Bq/L)

※※ (ND)は測定値が検出限界値(検出下限値)未満であったことを示します。検出限界値は測定環境や測定器ごとの特性によって変動します。

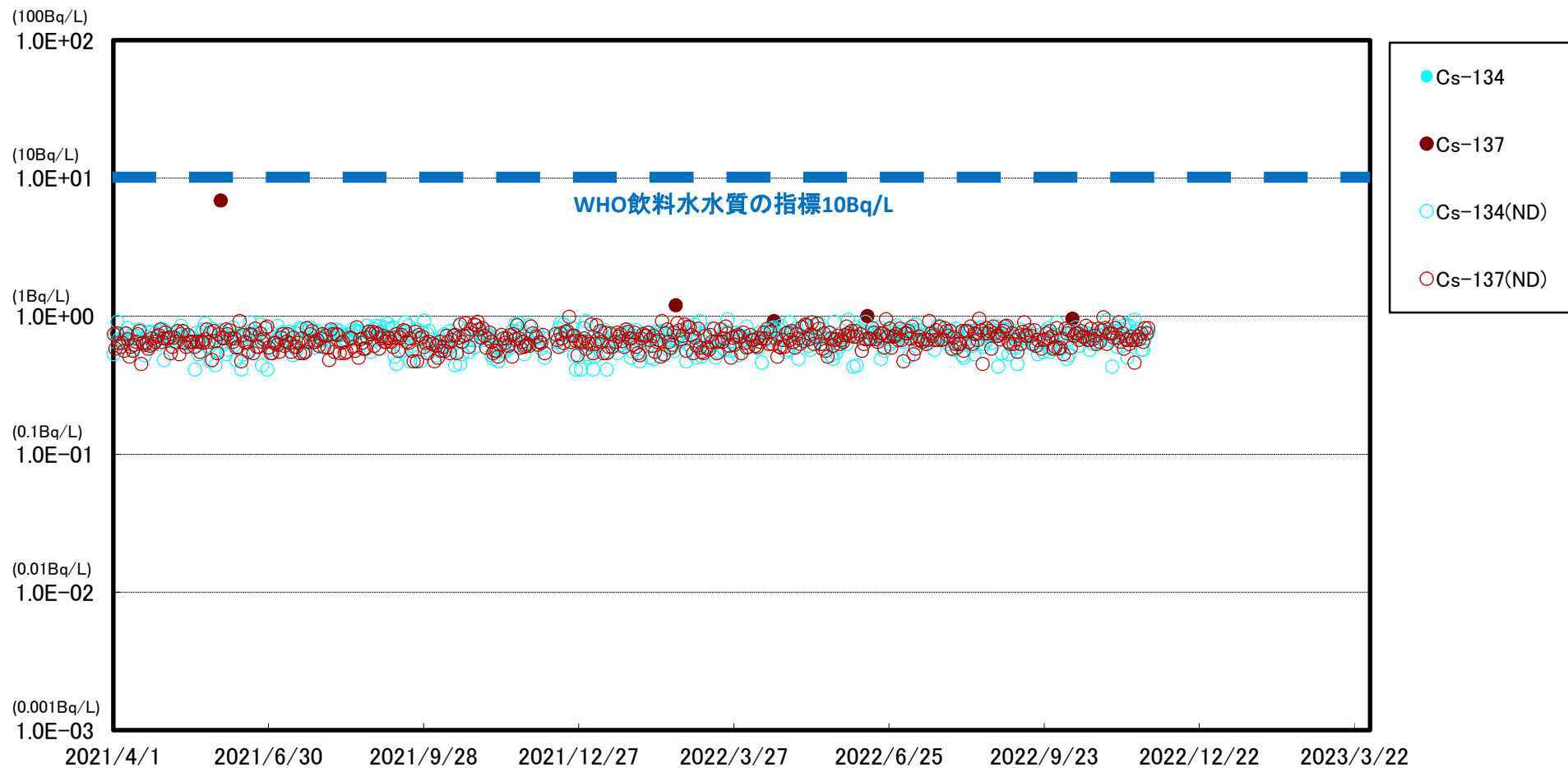
福島第一 5,6号機放水口北側(T-1) 海水放射能濃度(Bq/L)



※ 世界保健機関(WHO)の飲料水水質ガイドラインにおける, セシウム(Cs-134, Cs-137)の指標:1.0E+01Bq/L(10Bq/L)

※※ (ND)は測定値が検出限界値(検出下限値)未満であったことを示します。検出限界値は測定環境や測定器ごとの特性によって変動します。

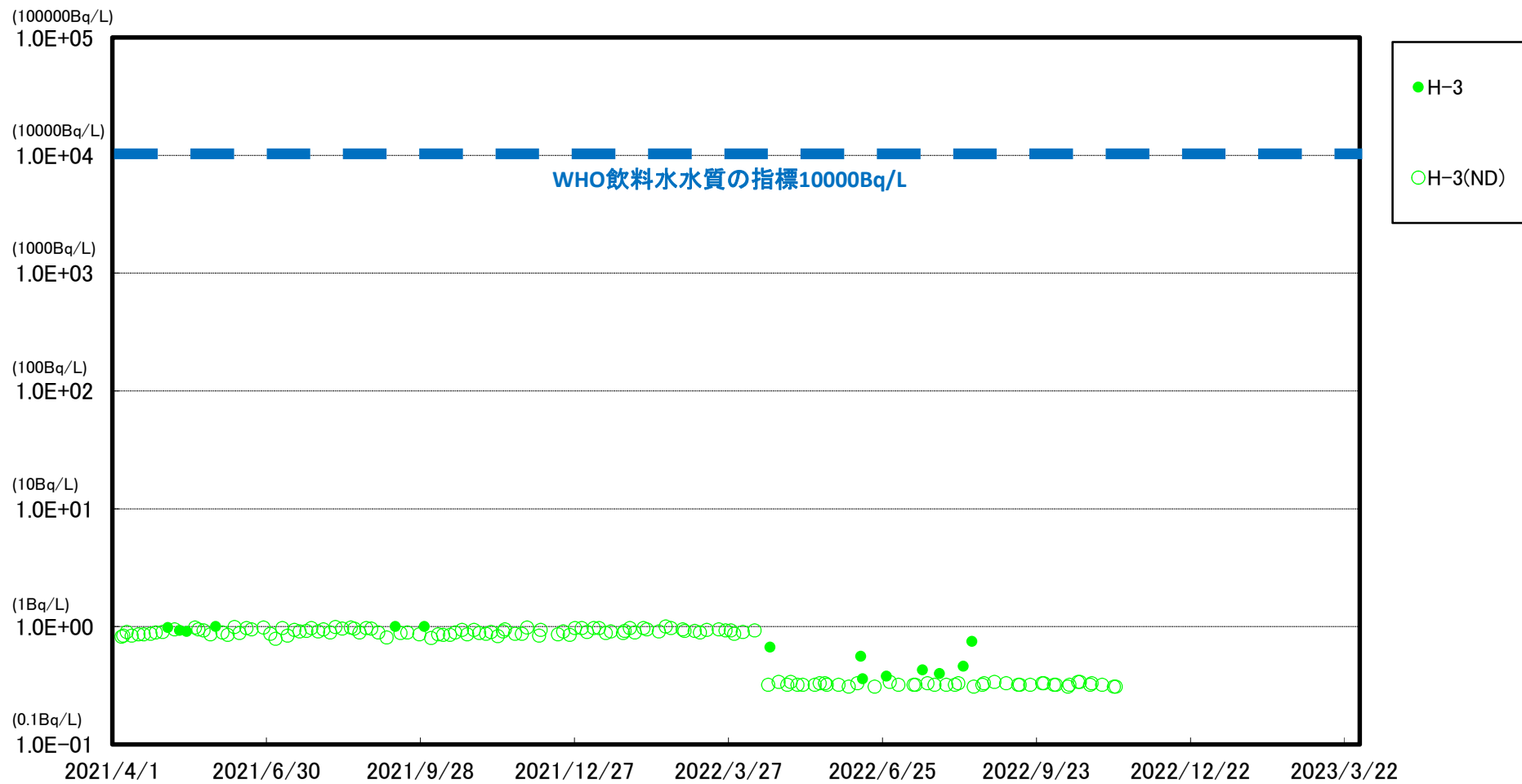
福島第一 南放水口付近(T-2) 海水放射能濃度(Bq/L)



※ 世界保健機関(WHO)の飲料水水質ガイドラインにおける、セシウム(Cs-134, Cs-137)の指標:1.0E+01Bq/L(10Bq/L)

※※ (ND)は測定値が検出限界値(検出下限値)未満であったことを示します。検出限界値は測定環境や測定器ごとの特性によって変動します。

福島第一 南放水口付近(T-2) 海水放射能濃度(Bq/L)

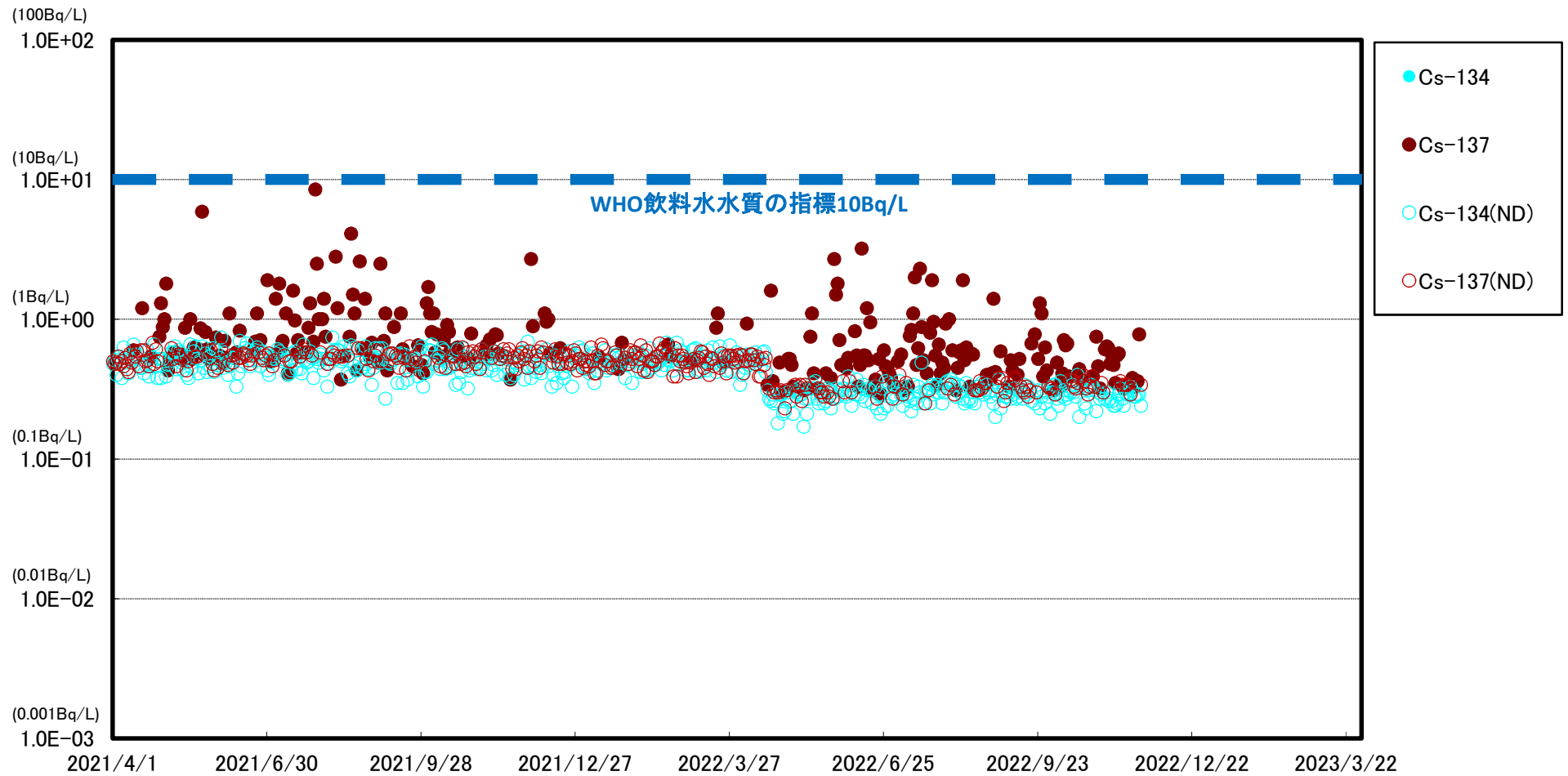


※ 世界保健機関(WHO)の飲料水水質ガイドラインにおける、トリチウム(H-3)の指標: 1.0E+04Bq/L(1万Bq/L)

※※ (ND)は測定値が検出限界値(検出下限値)未満であったことを示します。検出限界値は測定環境や測定器ごとの特性によって変動します。

※※※ 2022/4/18以降のモニタリングにおいて、H-3の検出限界値を1Bq/L⇒0.4Bq/Lに変更

### 福島第一 物揚場前海水放射能濃度(Bq/L)

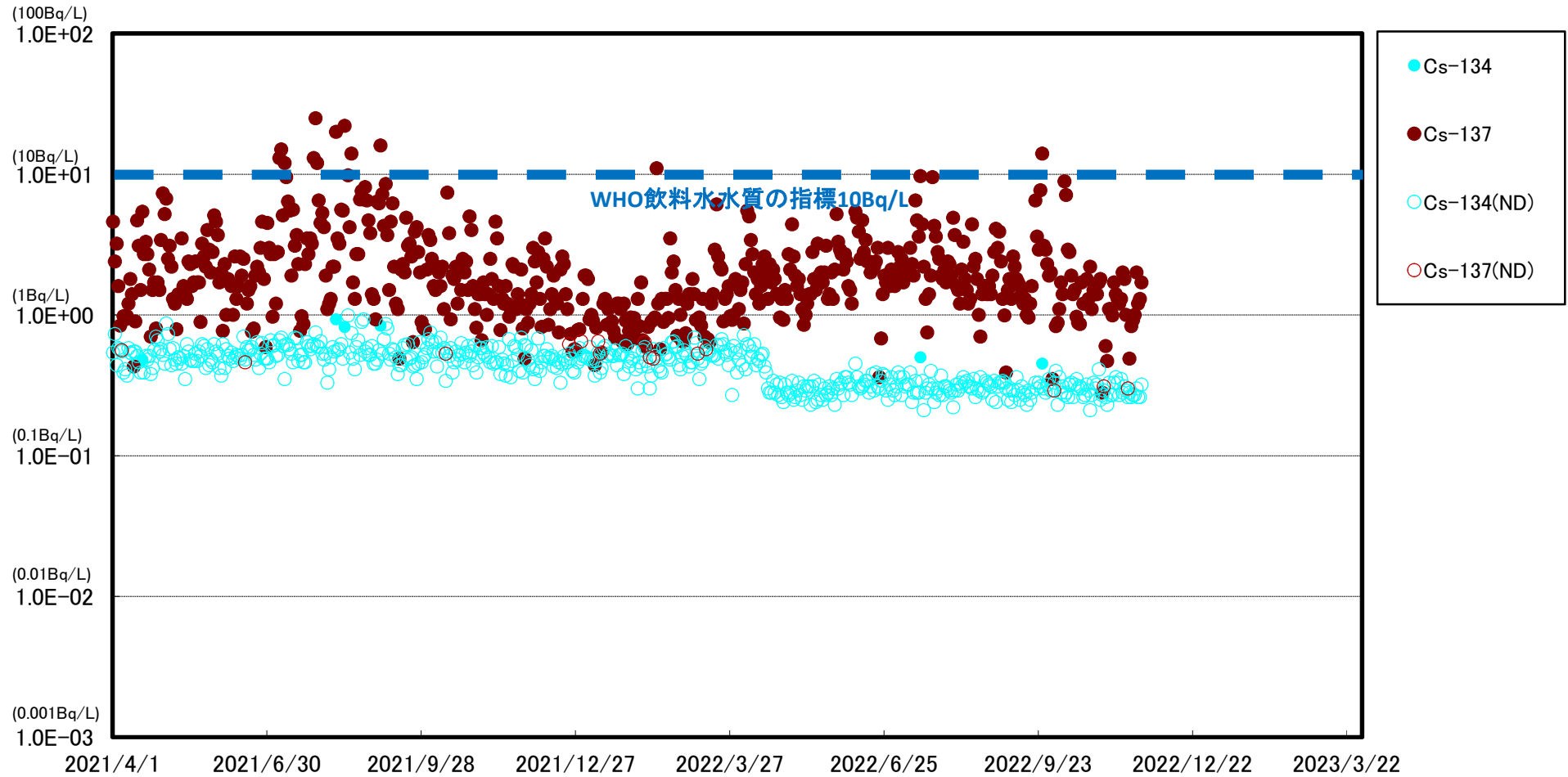


※ 世界保健機関(WHO)の飲料水水質ガイドラインにおける、セシウム(Cs-134, Cs-137)の指標:1.0E+01Bq/L(10Bq/L)

※※ (ND)は測定値が検出限界値(検出下限値)未満であったことを示します。検出限界値は測定環境や測定器ごとの特性によって変動します。

※※※ 2022/4/18以降のモニタリングにおいて、Cs-134, 137の検出限界値を1Bq/L⇒0.4Bq/Lに変更

福島第一 1~4号機取水口内北側(東波除堤北側)海水放射能濃度(Bq/L)

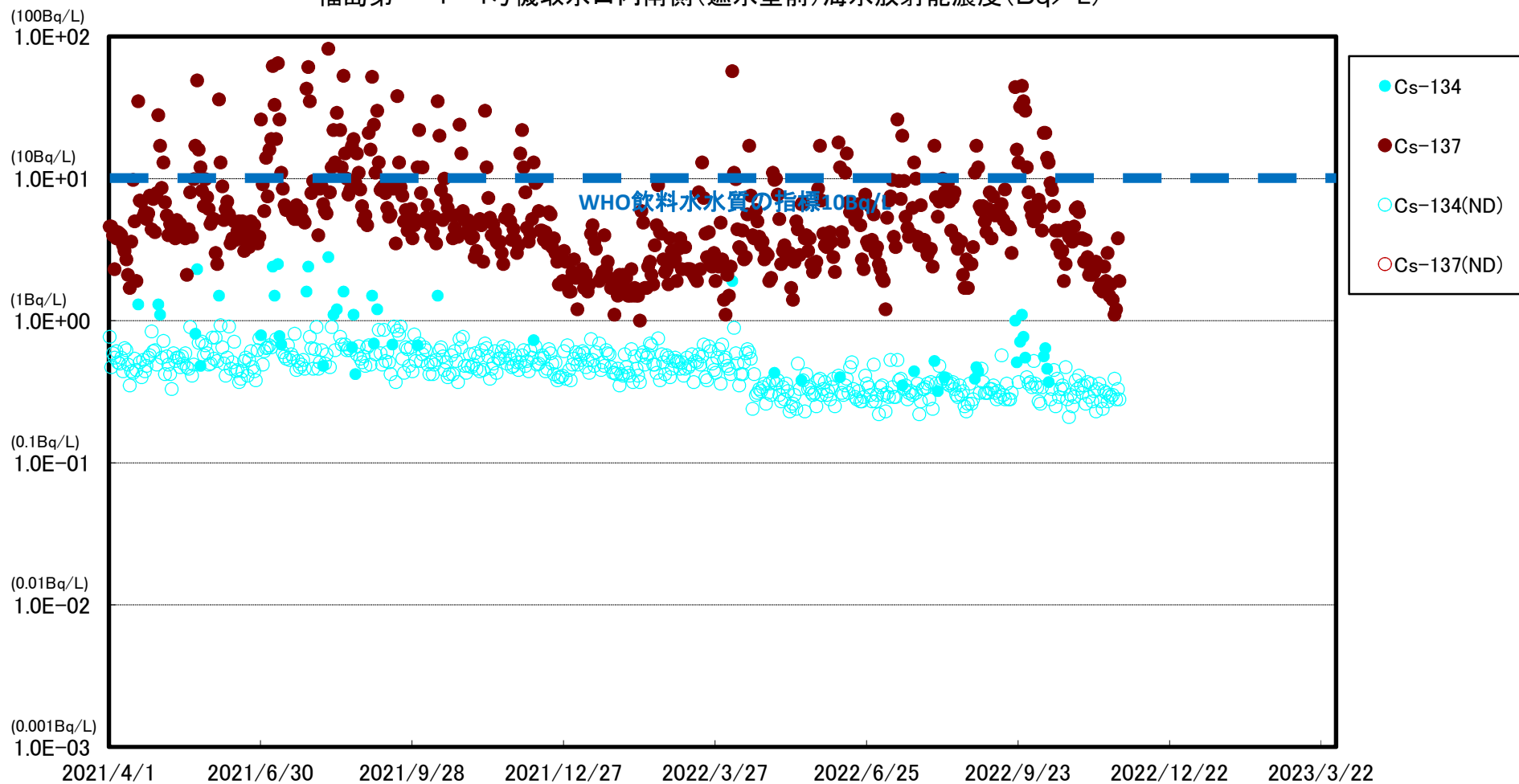


※ 世界保健機関(WHO)の飲料水水質ガイドラインにおける、セシウム(Cs-134, Cs-137)の指標:1.0E+01Bq/L(10Bq/L)

※※ (ND)は測定値が検出限界値(検出下限値)未満であったことを示します。検出限界値は測定環境や測定器ごとの特性によって変動します。

※※※ 2022/4/18以降のモニタリングにおいて、Cs-134, 137の検出限界値を1Bq/L⇒0.4Bq/Lに変更

福島第一 1~4号機取水口内南側(遮水壁前)海水放射能濃度(Bq/L)



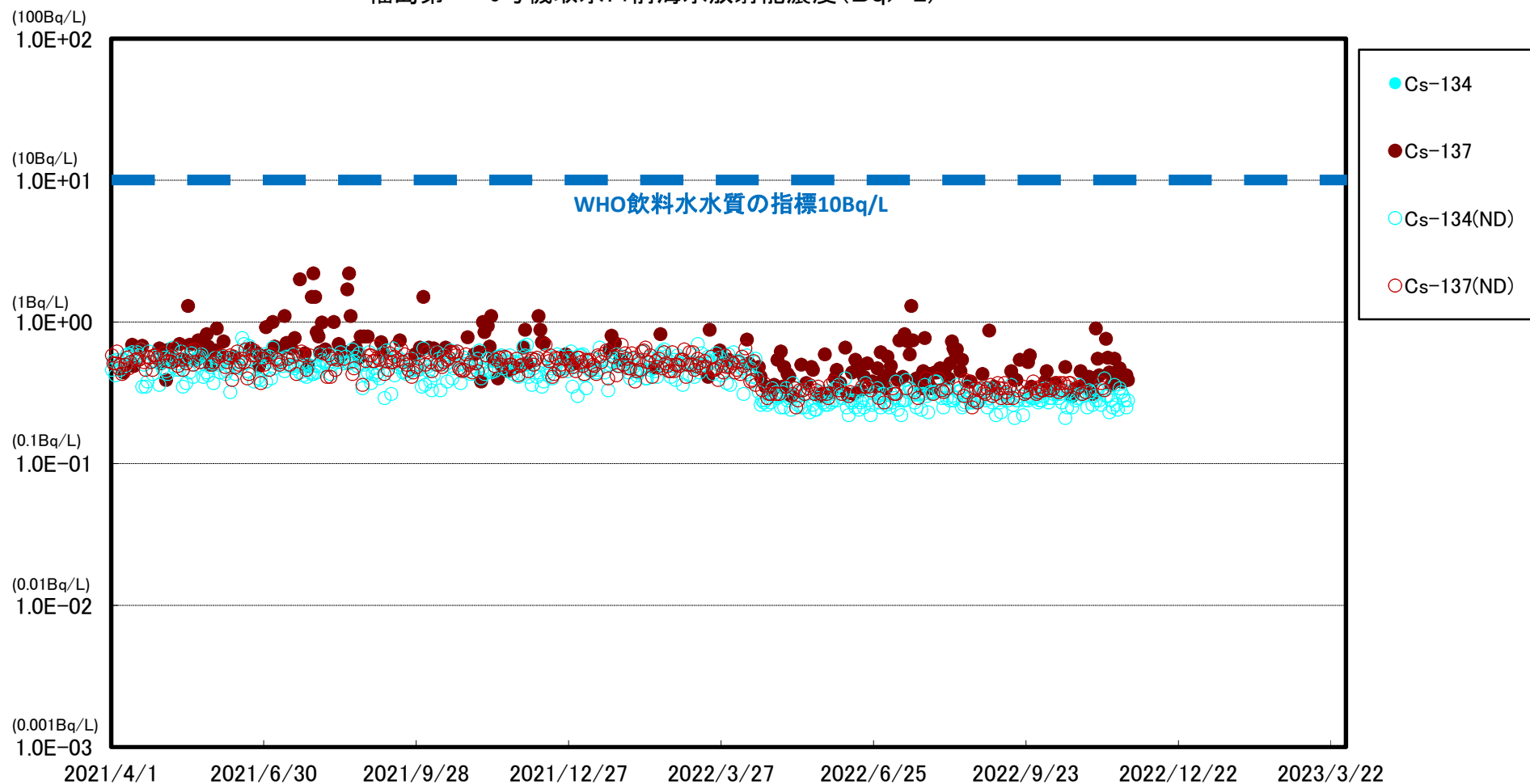
※ 世界保健機関(WHO)の飲料水水質ガイドラインにおける、セシウム(Cs-134, Cs-137)の指標:1.0E+01Bq/L(10Bq/L)

※※ (ND)は測定値が検出限界値(検出下限値)未満であったことを示します。検出限界値は測定環境や測定器ごとの特性によって変動します。

※※※ 2022/4/18以降のモニタリングにおいて、Cs-134, 137の検出限界値を1Bq/L⇒0.4Bq/Lに変更



### 福島第一 6号機取水口前海水放射能濃度 (Bq/L)

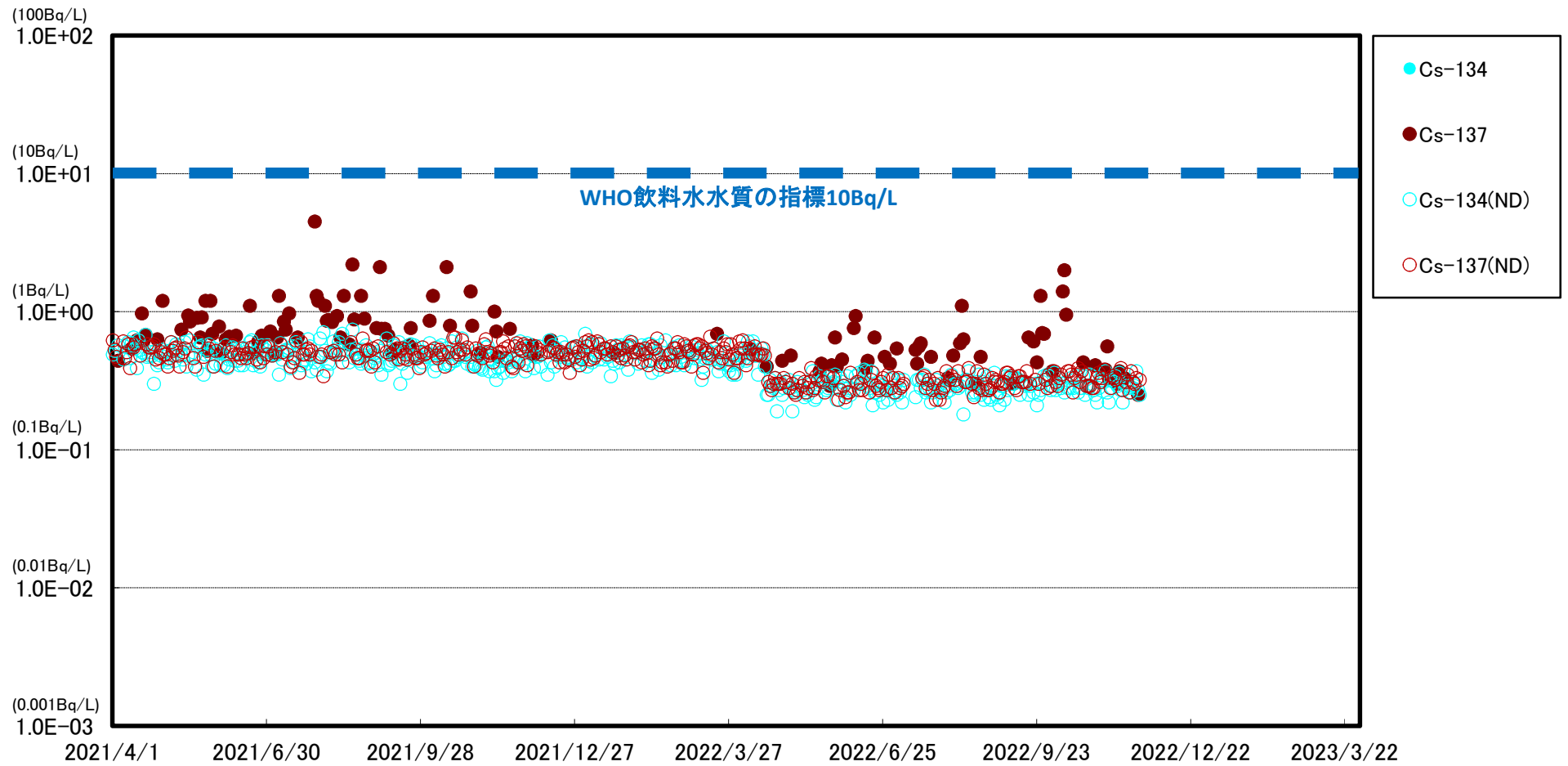


※ 世界保健機関(WHO)の飲料水水質ガイドラインにおける、セシウム(Cs-134, Cs-137)の指標:1.0E+01Bq/L(10Bq/L)

※※ (ND)は測定値が検出限界値(検出下限値)未満であったことを示します。検出限界値は測定環境や測定器ごとの特性によって変動します。

※※※ 2022/4/18以降のモニタリングにおいて、Cs-134, 137の検出限界値を1Bq/L⇒0.4Bq/Lに変更

# 福島第一 港湾口海水放射能濃度 (Bq/L)

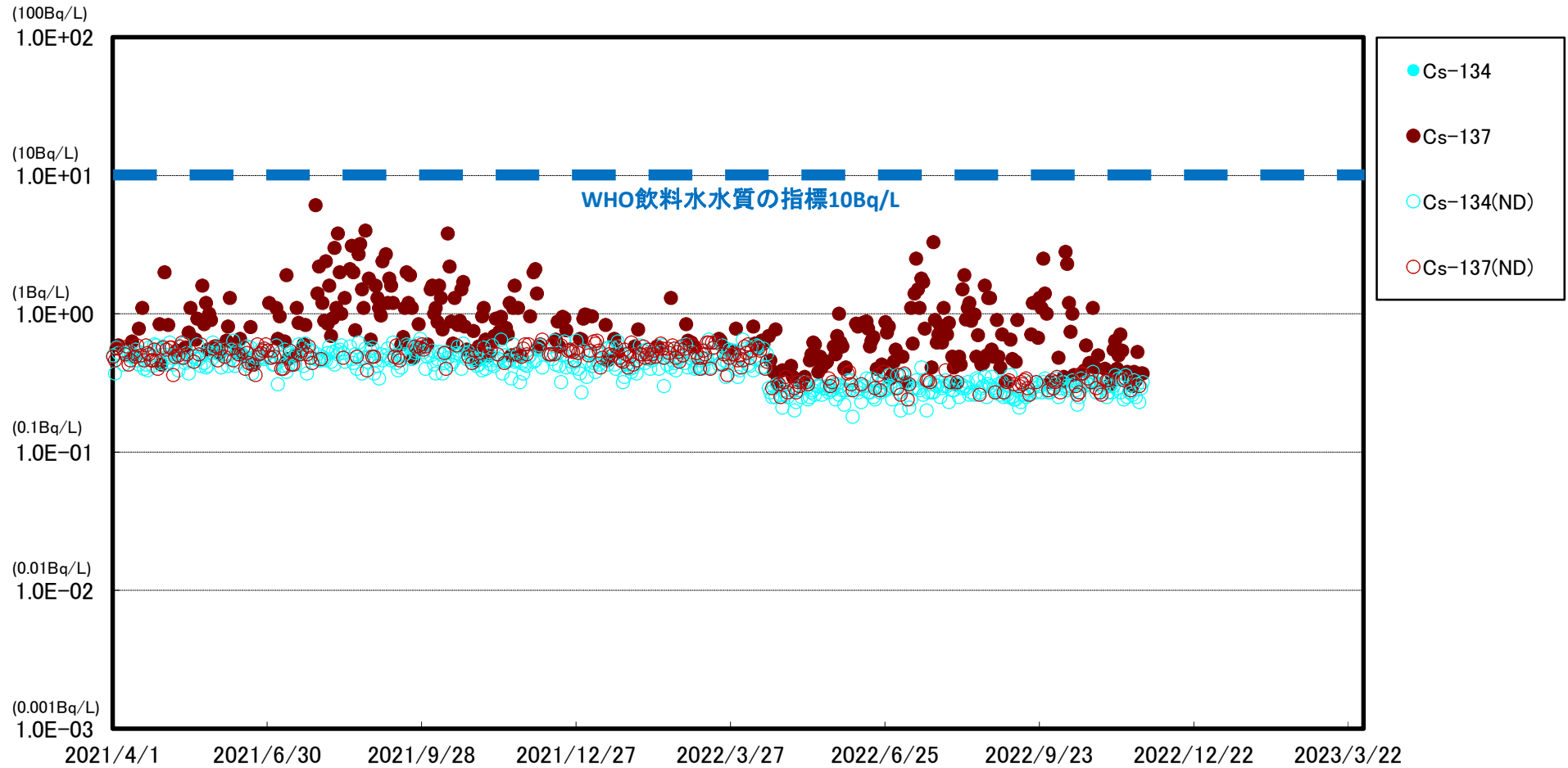


※ 世界保健機関(WHO)の飲料水水質ガイドラインにおける、セシウム(Cs-134, Cs-137)の指標:1.0E+01Bq/L(10Bq/L)

※※ (ND)は測定値が検出限界値(検出下限値)未満であったことを示します。検出限界値は測定環境や測定器ごとの特性によって変動します。

※※※ 2022/4/18以降のモニタリングにおいて、Cs-134, 137の検出限界値を1Bq/L⇒0.4Bq/Lに変更

### 福島第一 港湾中央海水放射能濃度 (Bq/L)

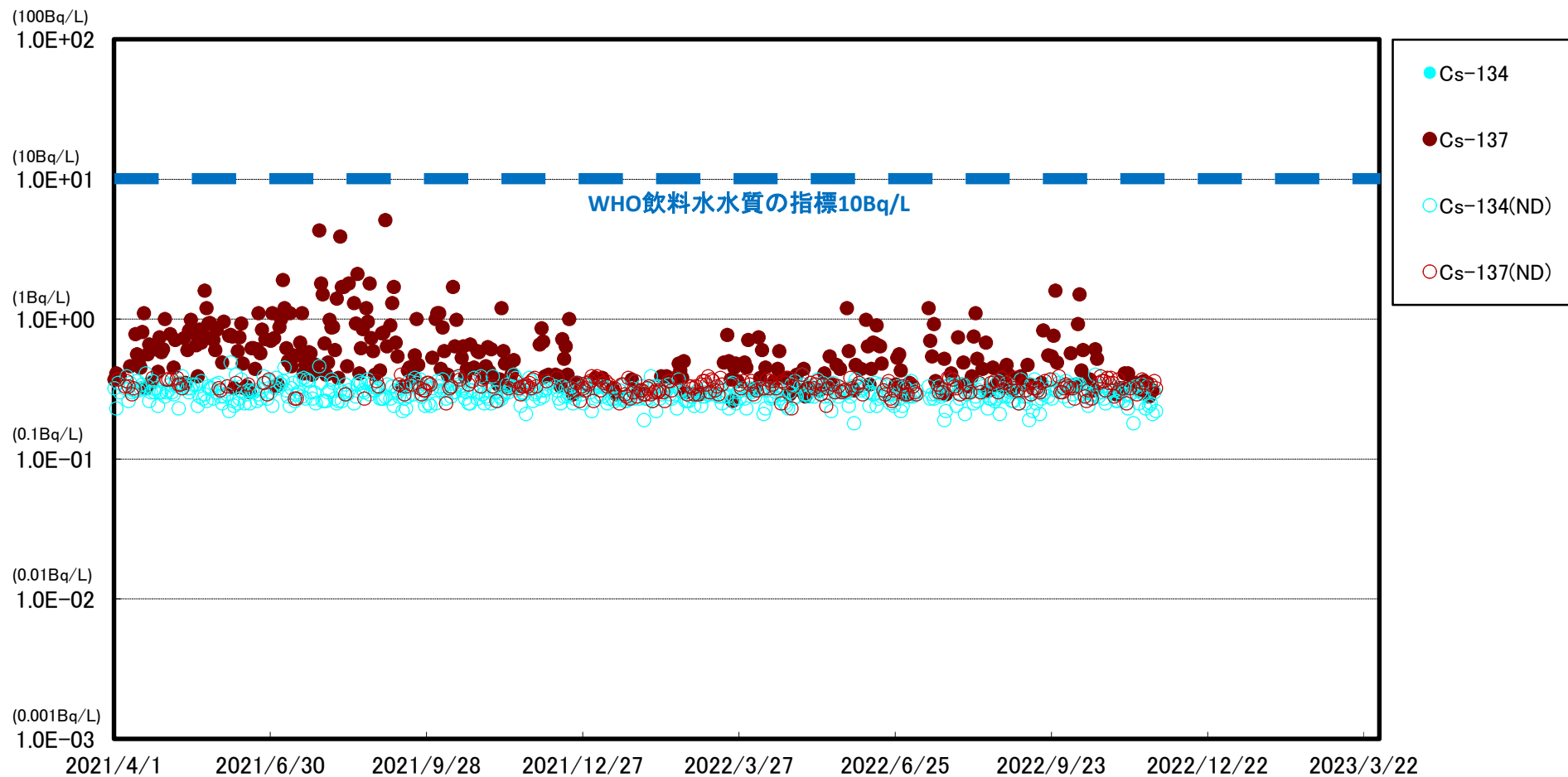


※ 世界保健機関(WHO)の飲料水水質ガイドラインにおける、セシウム(Cs-134, Cs-137)の指標:1.0E+01Bq/L(10Bq/L)

※※ (ND)は測定値が検出限界値(検出下限値)未満であったことを示します。検出限界値は測定環境や測定器ごとの特性によって変動します。

※※※ 2022/4/18以降のモニタリングにおいて、Cs-134, 137の検出限界値を1Bq/L⇒0.4Bq/Lに変更

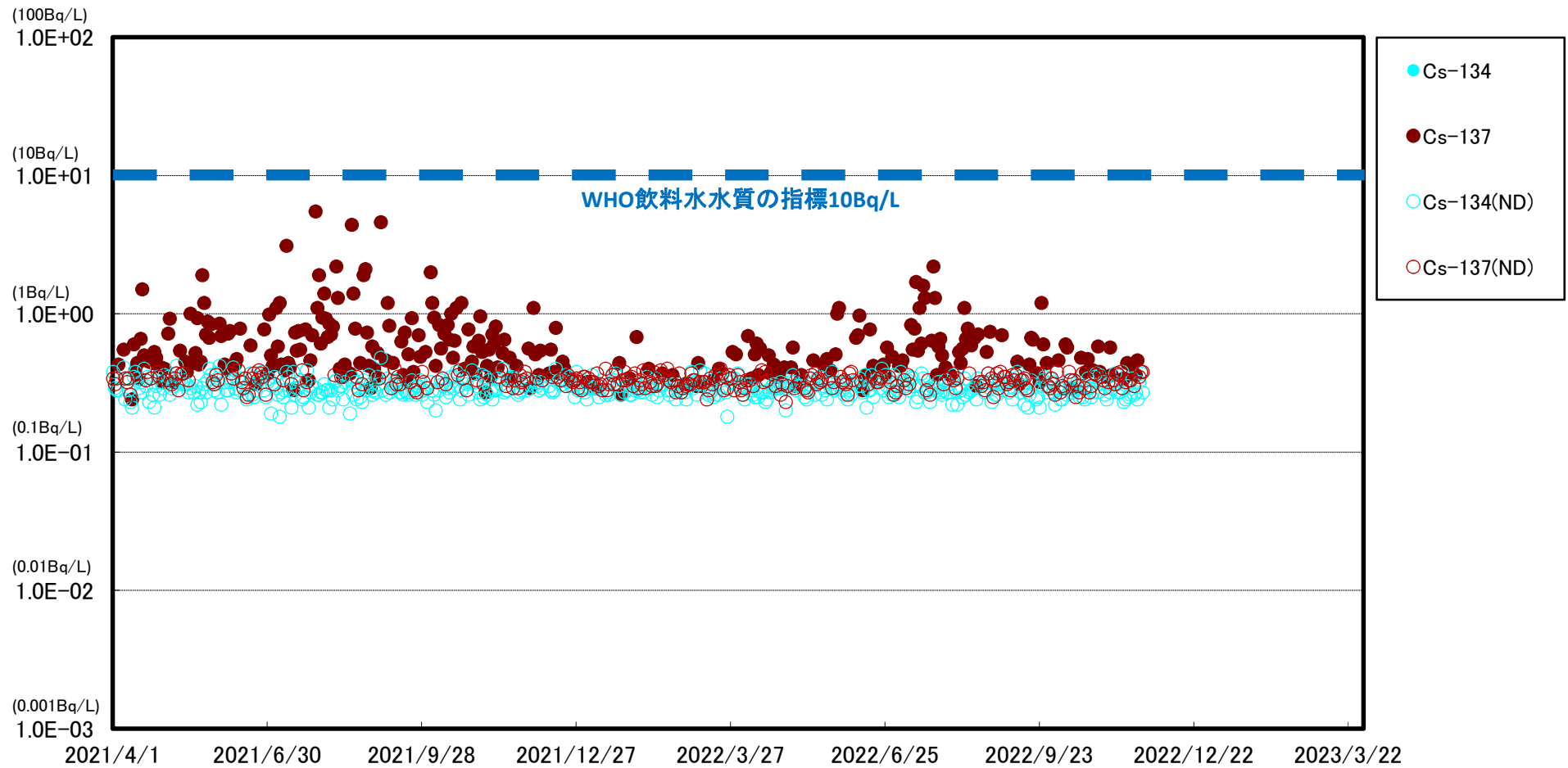
### 福島第一 港湾内東側海水放射能濃度(Bq/L)



※ 世界保健機関(WHO)の飲料水水質ガイドラインにおける, セシウム(Cs-134, Cs-137)の指標:1.0E+01Bq/L(10Bq/L)

※※ (ND)は測定値が検出限界値(検出下限値)未満であったことを示します。検出限界値は測定環境や測定器ごとの特性によって変動します。

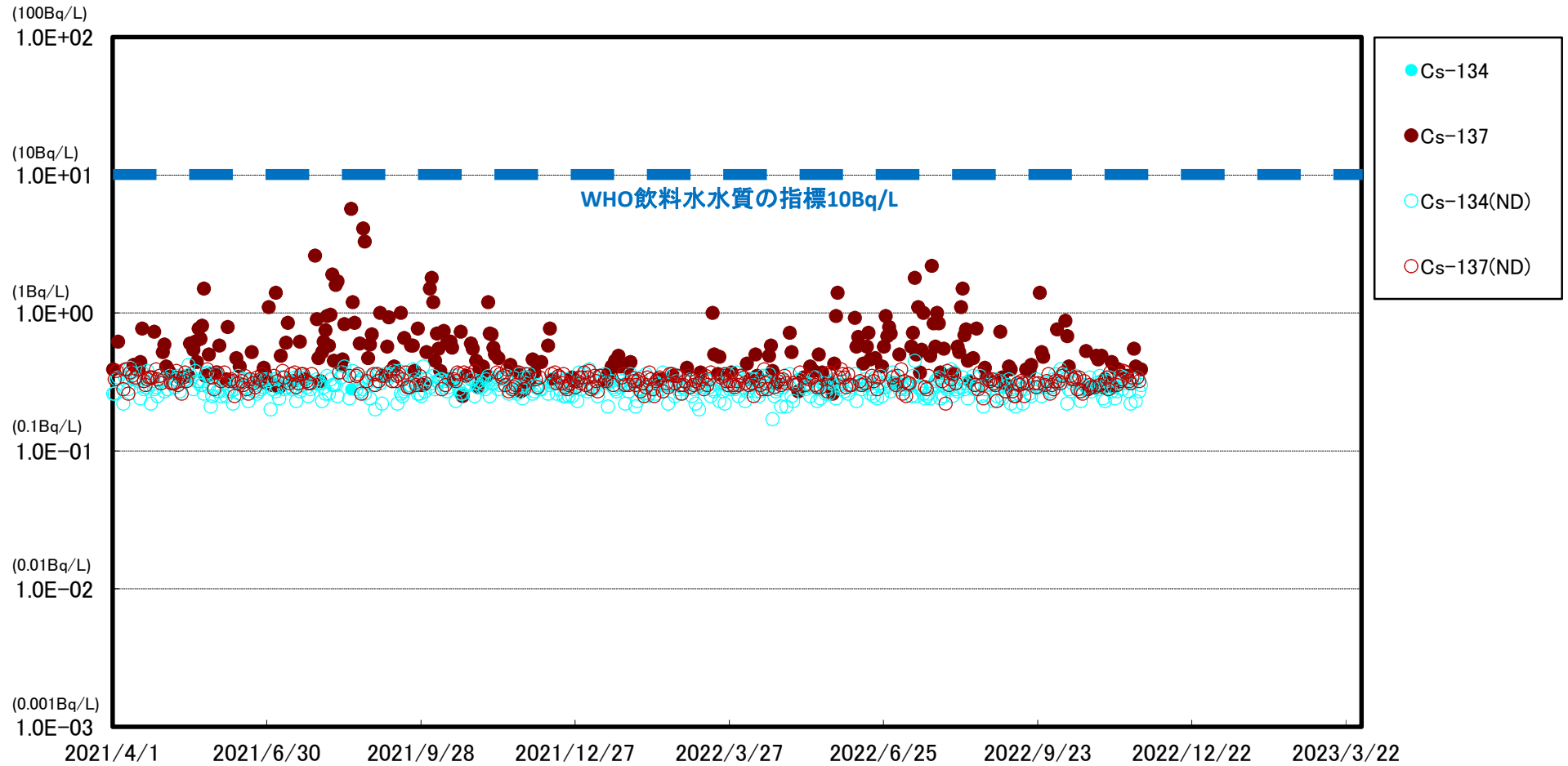
# 福島第一 港湾内西側海水放射能濃度(Bq/L)



※ 世界保健機関(WHO)の飲料水水質ガイドラインにおける、セシウム(Cs-134, Cs-137)の指標:1.0E+01Bq/L(10Bq/L)

※※ (ND)は測定値が検出限界値(検出下限値)未満であったことを示します。検出限界値は測定環境や測定器ごとの特性によって変動します。

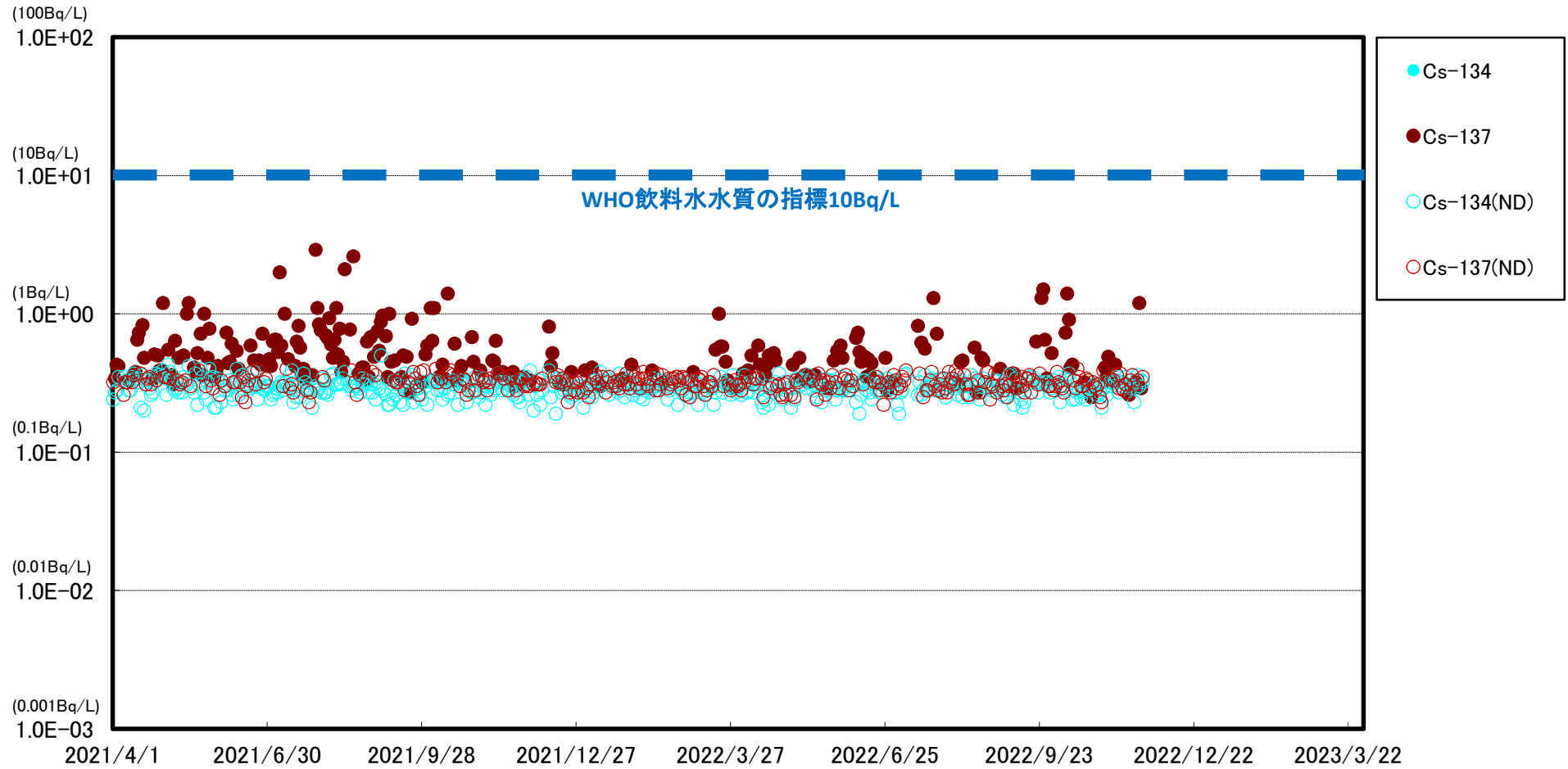
# 福島第一 港湾内北側海水放射能濃度(Bq/L)



※ 世界保健機関(WHO)の飲料水水質ガイドラインにおける, セシウム(Cs-134, Cs-137)の指標:1.0E+01Bq/L(10Bq/L)

※※ (ND)は測定値が検出限界値(検出下限値)未満であったことを示します。検出限界値は測定環境や測定器ごとの特性によって変動します。

# 福島第一 港湾内南側海水放射能濃度 (Bq/L)



※ 世界保健機関(WHO)の飲料水水質ガイドラインにおける, セシウム(Cs-134, Cs-137)の指標:1.0E+01Bq/L(10Bq/L)

※※ (ND)は測定値が検出限界値(検出下限値)未満であったことを示します。検出限界値は測定環境や測定器ごとの特性によって変動します。