

海水分析結果＜1F敷地沖合1.5km＞（γ）

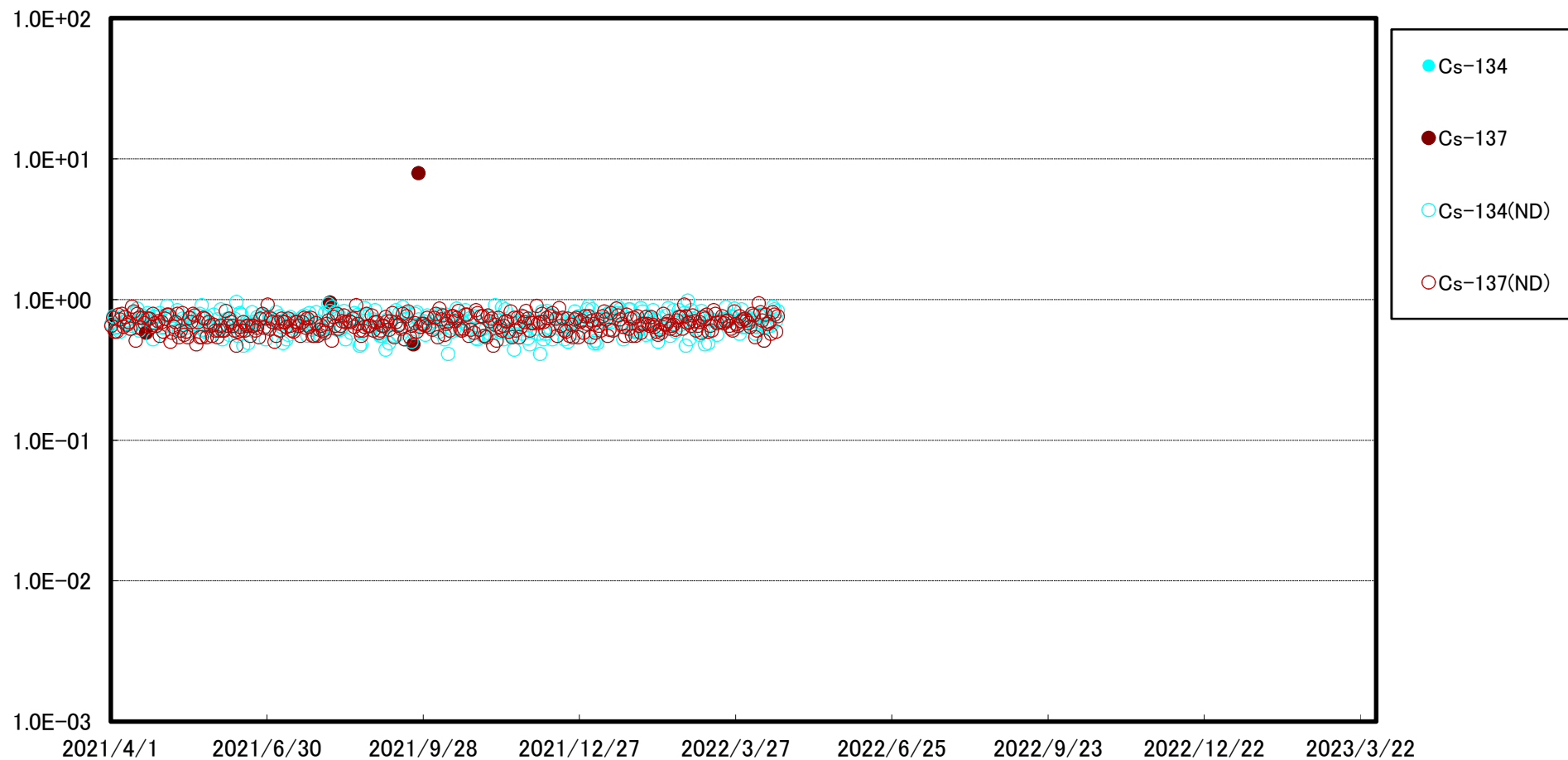
採取地点	採取日時		
		Cs-134 (Bq/L)	Cs-137 (Bq/L)
1F 敷地北側沖合1.5km (T-A1)	2022/04/20 07:07	< 3.0E-01	< 3.8E-01
1F 敷地沖合1.5km (T-A2)	2022/04/20 07:17	< 2.9E-01	< 3.1E-01
1F 敷地南側沖合1.5km (T-A3)	2022/04/20 07:25	< 2.8E-01	< 3.6E-01
WHOの飲料水水質ガイドライン※ ¹		1.0E+01	1.0E+01

- ・ 海水の採取深度は表層
 - ・ 核種毎の半減期：Cs-134(約2年), Cs-137(約30年)
 - ・ 不等号（<：小なり）は、検出限界値未満（ND）を表す。
 - ・ 測定対象外および採取中止の項目は「-」と記す。
 - ・ ○.○E±○とは、○.○×10^{±○}であることを意味する。
- （例）3.1E+01は3.1×10¹で31, 3.1E+00は3.1×10⁰で3.1, 3.1E-01は3.1×10⁻¹で0.31と読む。

※¹ WHOの飲料水水質ガイドラインにおける、Cs-134, Cs-137の指標

- ・ 分析結果の評価については「福島第一原子力発電所の状況について（日報）」を参照 <https://www.tepco.co.jp/press/report/>

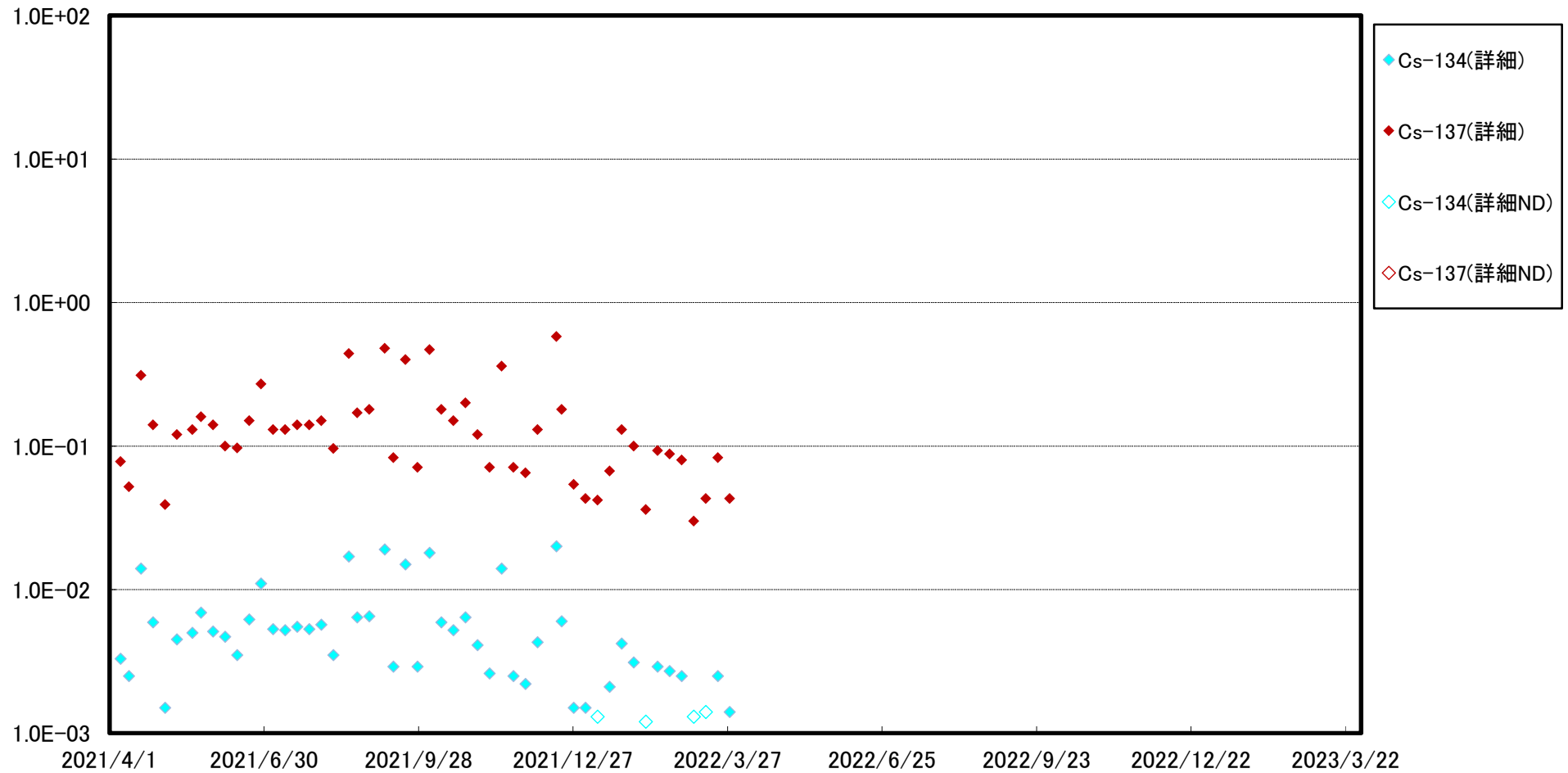
福島第一 5,6号機放水口北側(T-1) 海水放射能濃度(Bq/L)



※ 世界保健機関(WHO)の飲料水水質ガイドラインにおける,セシウム(Cs-134およびCs-137)の指標:1.0E+01Bq/L(10Bq/L)

※※ (ND)は測定値が検出限界値未満であったことを示します。検出限界値は測定環境や測定器ごとの特性によって変動します。

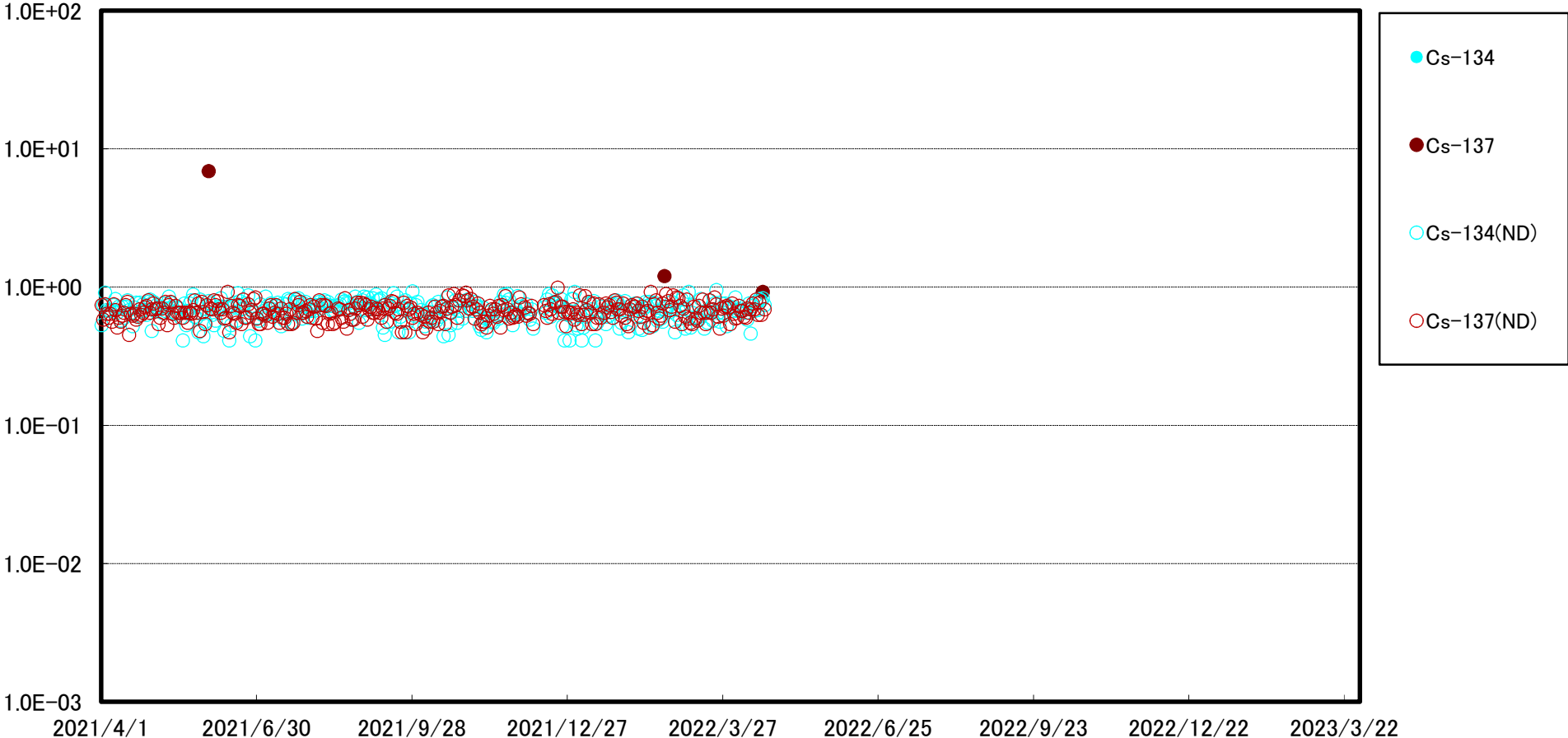
福島第一 5,6号機放水口北側(T-1) 海水放射能濃度(Bq/L)



※ 世界保健機関(WHO)の飲料水水質ガイドラインにおける、セシウム(Cs-134およびCs-137)の指標:1.0E+01Bq/L(10Bq/L)

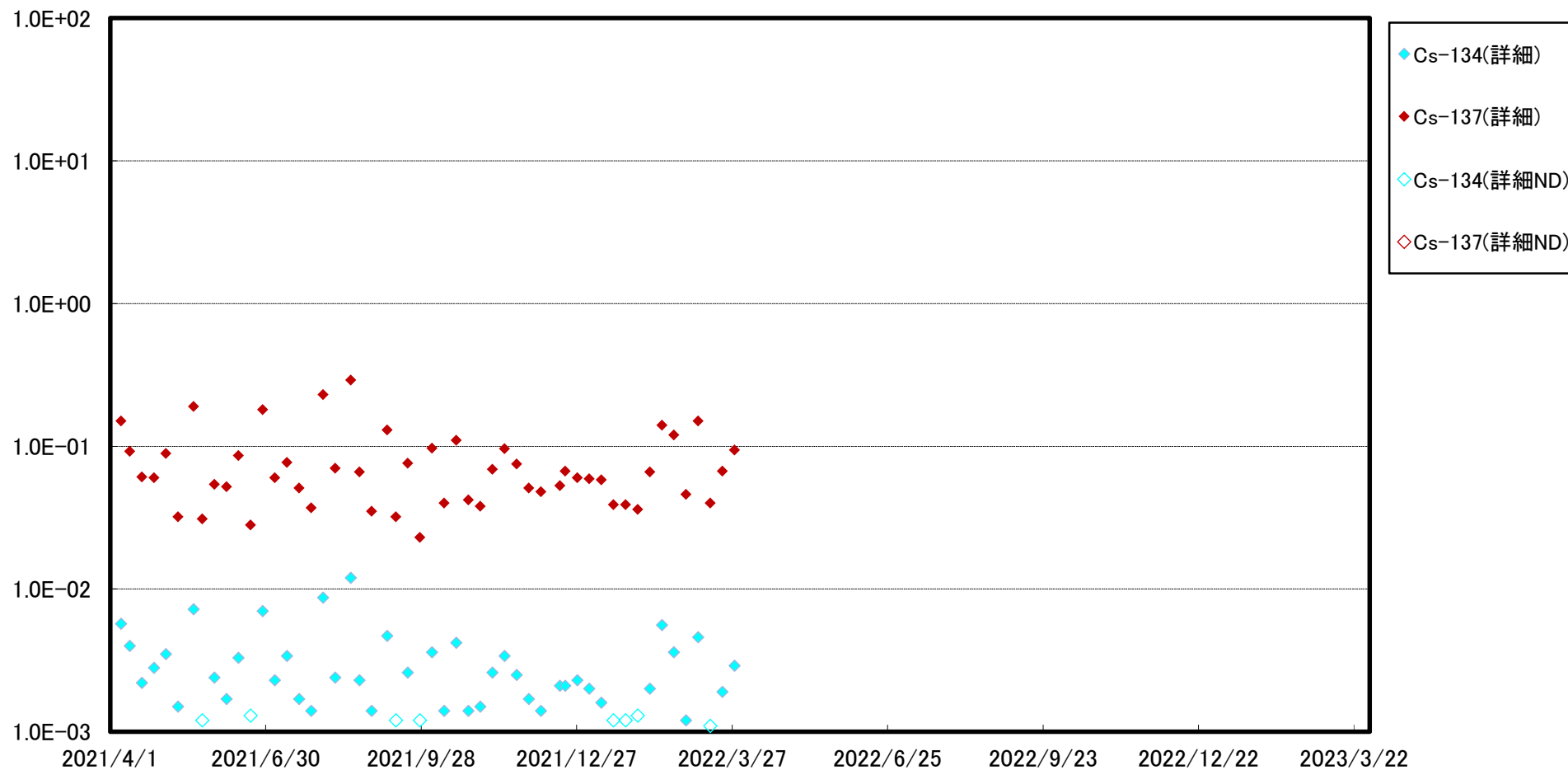
※※ (ND)は測定値が検出限界値未満であったことを示します。検出限界値は測定環境や測定器ごとの特性によって変動します。

福島第一 南放水口付近(T-2) 海水放射能濃度(Bq/L)



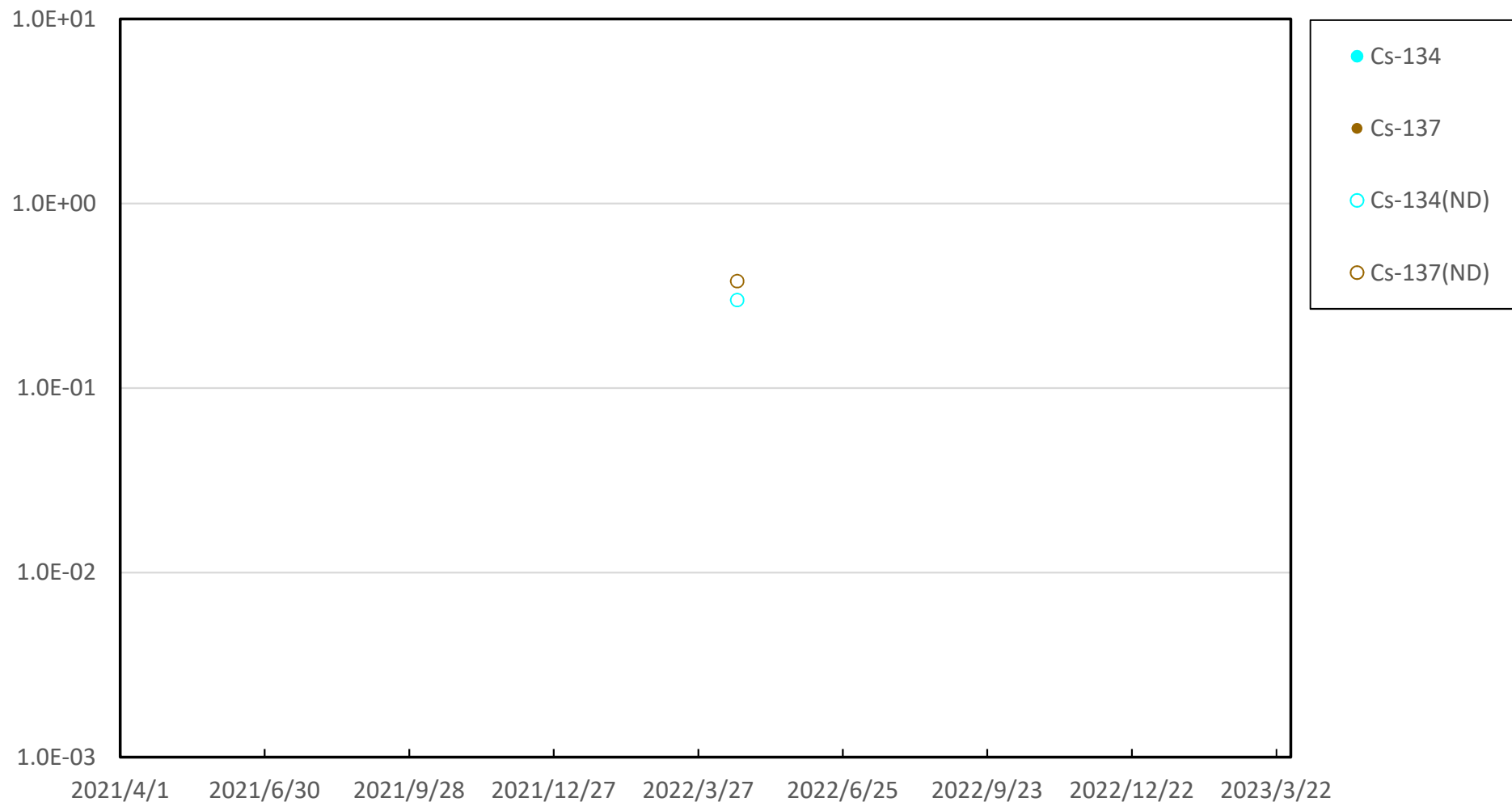
※ 世界保健機関(WHO)の飲料水水質ガイドラインにおける, セシウム(Cs-134およびCs-137)の指標:1.0E+01Bq/L(10Bq/L)
※※ (ND)は測定値が検出限界値未満であったことを示します。検出限界値は測定環境や測定器ごとの特性によって変動します。

福島第一 南放水口付近(T-2) 海水放射能濃度(Bq/L)



※ 世界保健機関(WHO)の飲料水水質ガイドラインにおける、セシウム(Cs-134およびCs-137)の指標:1.0E+01Bq/L(10Bq/L)
※※ (ND)は測定値が検出限界値未満であったことを示します。検出限界値は測定環境や測定器ごとの特性によって変動します。

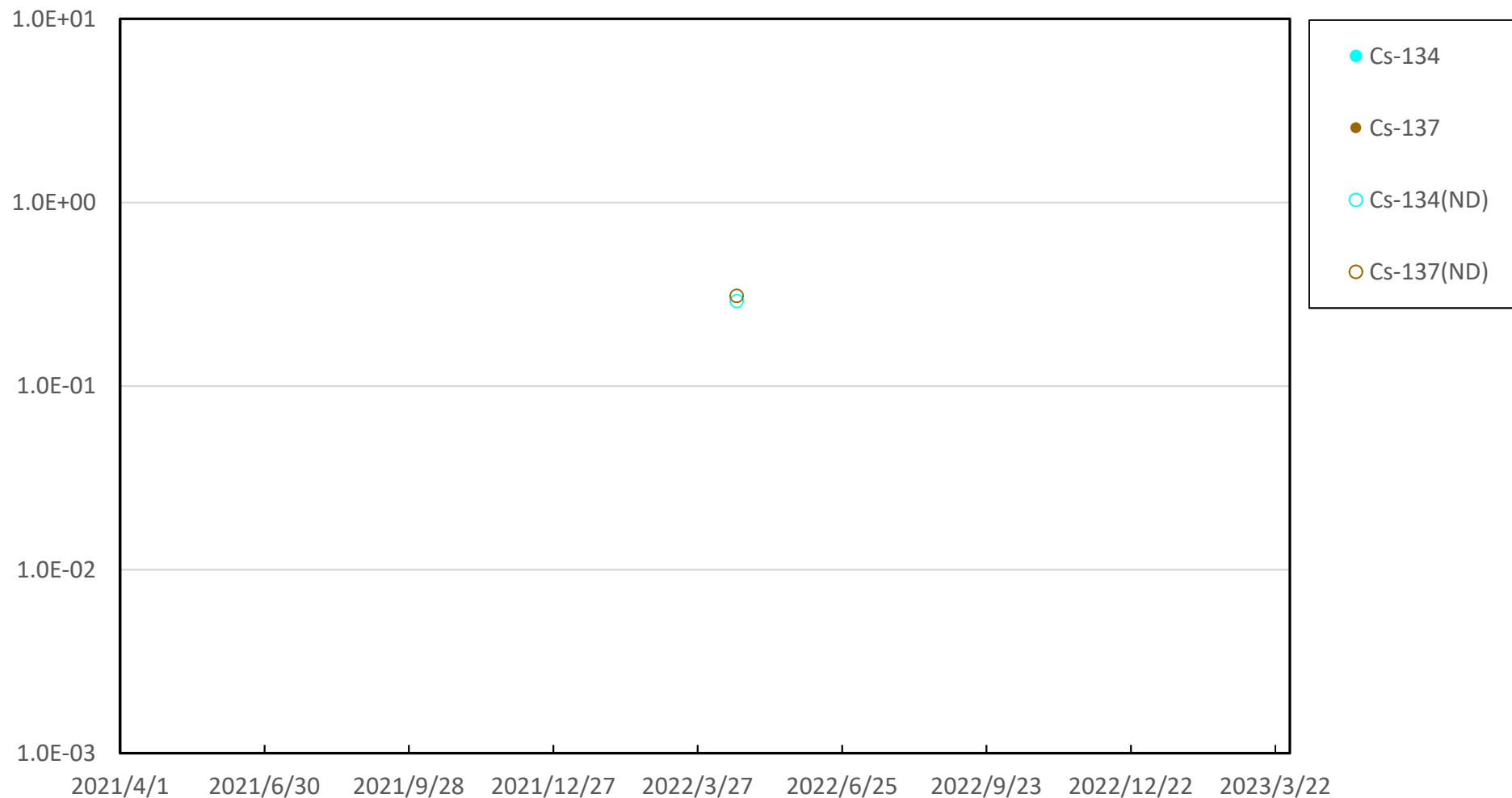
1F敷地北側沖合1.5km(T-A1) 海水放射能濃度 (Bq/L)



※ 世界保健機関(WHO)の飲料水水質ガイドラインにおける、セシウム(Cs-134およびCs-137)の指標:1.0E+01Bq/L(10Bq/L)

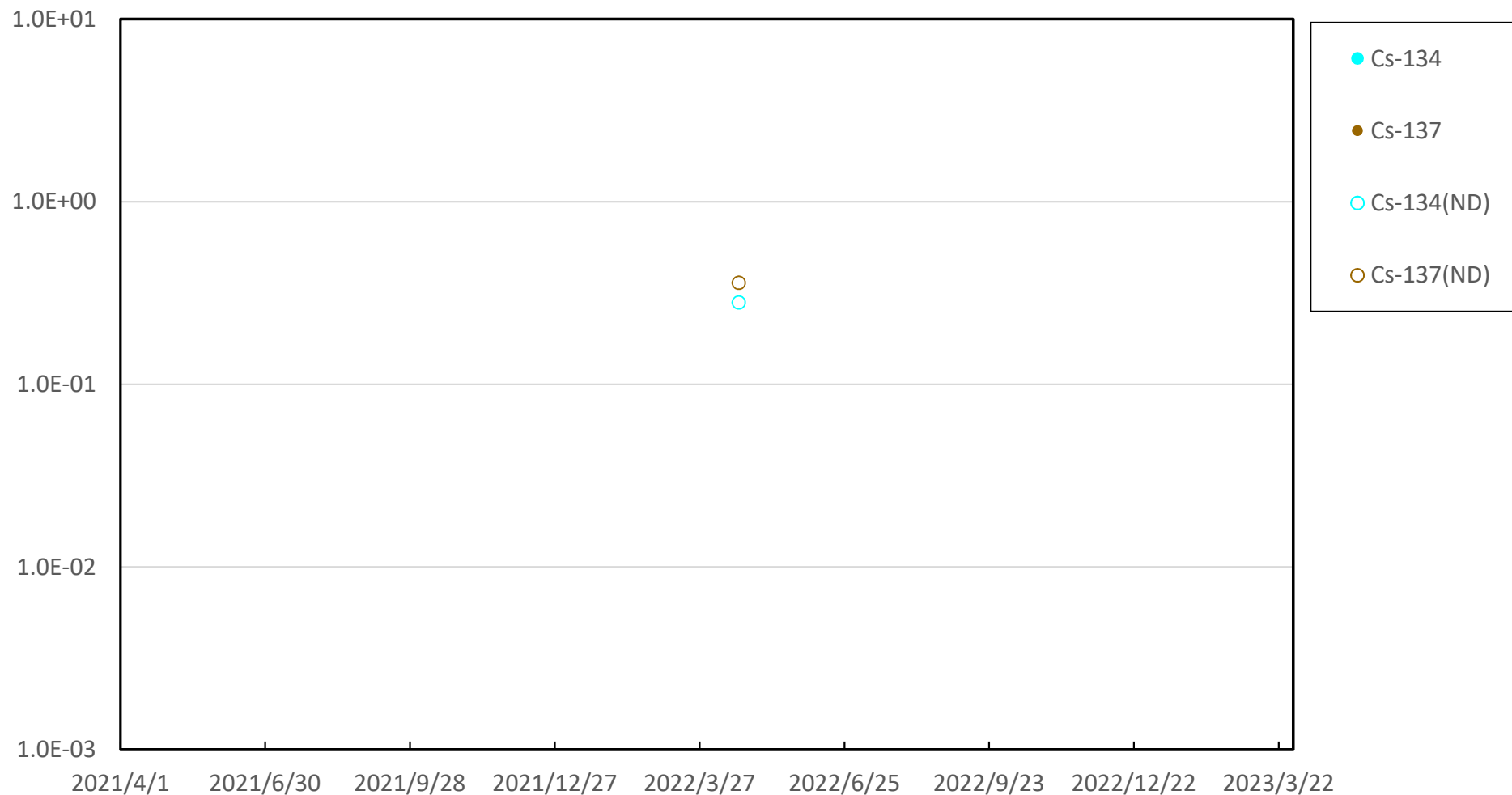
※※ (ND)は測定値が検出限界値未満であったことを示します。検出限界値は測定環境や測定器ごとの特性によって変動します。

1F敷地沖合1.5km(T-A2) 海水放射能濃度 (Bq/L)



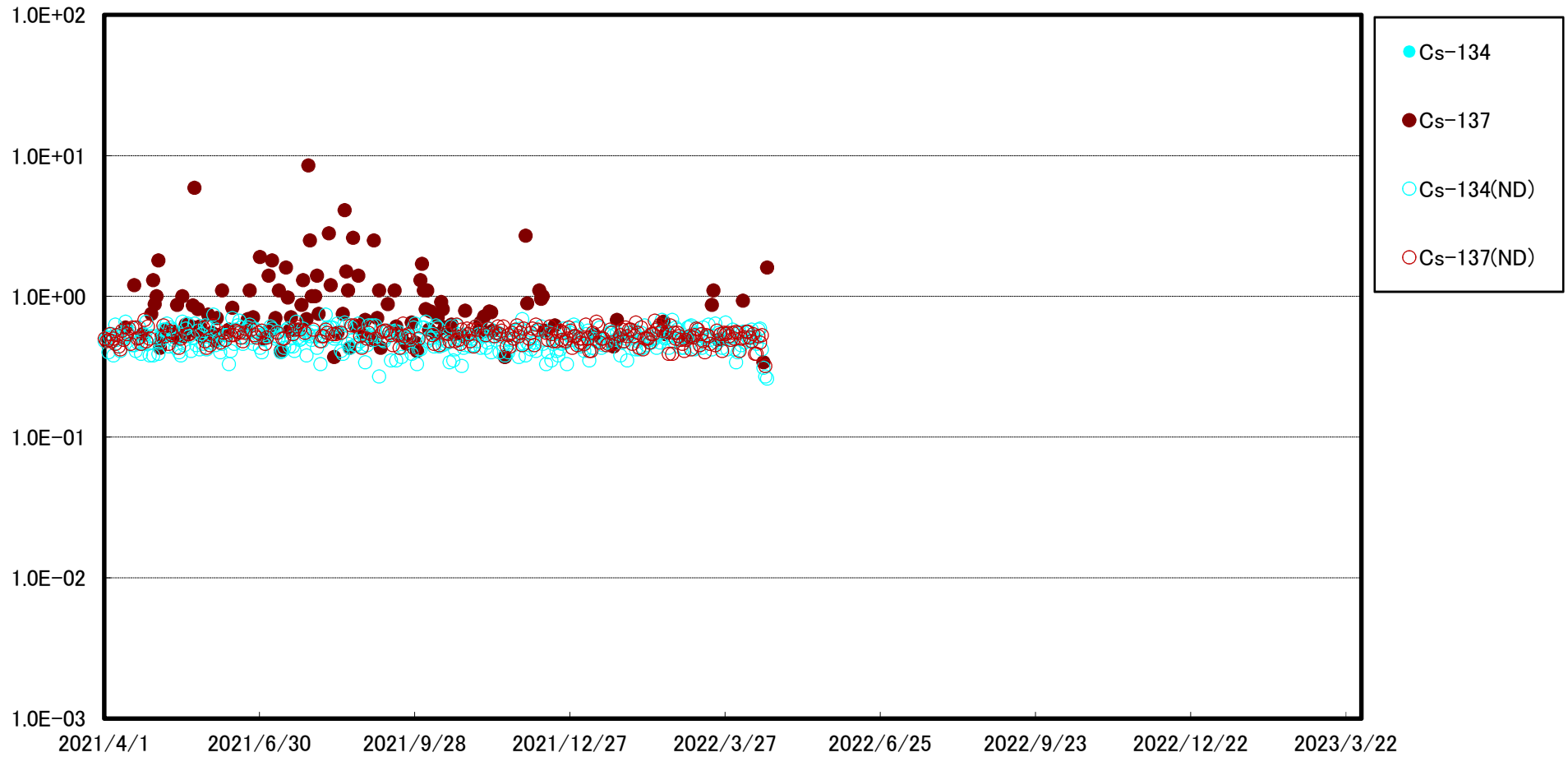
※ 世界保健機関(WHO)の飲料水水質ガイドラインにおける, セシウム(Cs-134およびCs-137)の指標:1.0E+01Bq/L(10Bq/L)
※※ (ND)は測定値が検出限界値未満であったことを示します。検出限界値は測定環境や測定器ごとの特性によって変動します。

1F敷地南側沖合1.5km(T-A3) 海水放射能濃度 (Bq/L)



※ 世界保健機関(WHO)の飲料水水質ガイドラインにおける、セシウム(Cs-134およびCs-137)の指標:1.0E+01Bq/L(10Bq/L)
※※ (ND)は測定値が検出限界値未満であったことを示します。検出限界値は測定環境や測定器ごとの特性によって変動します。

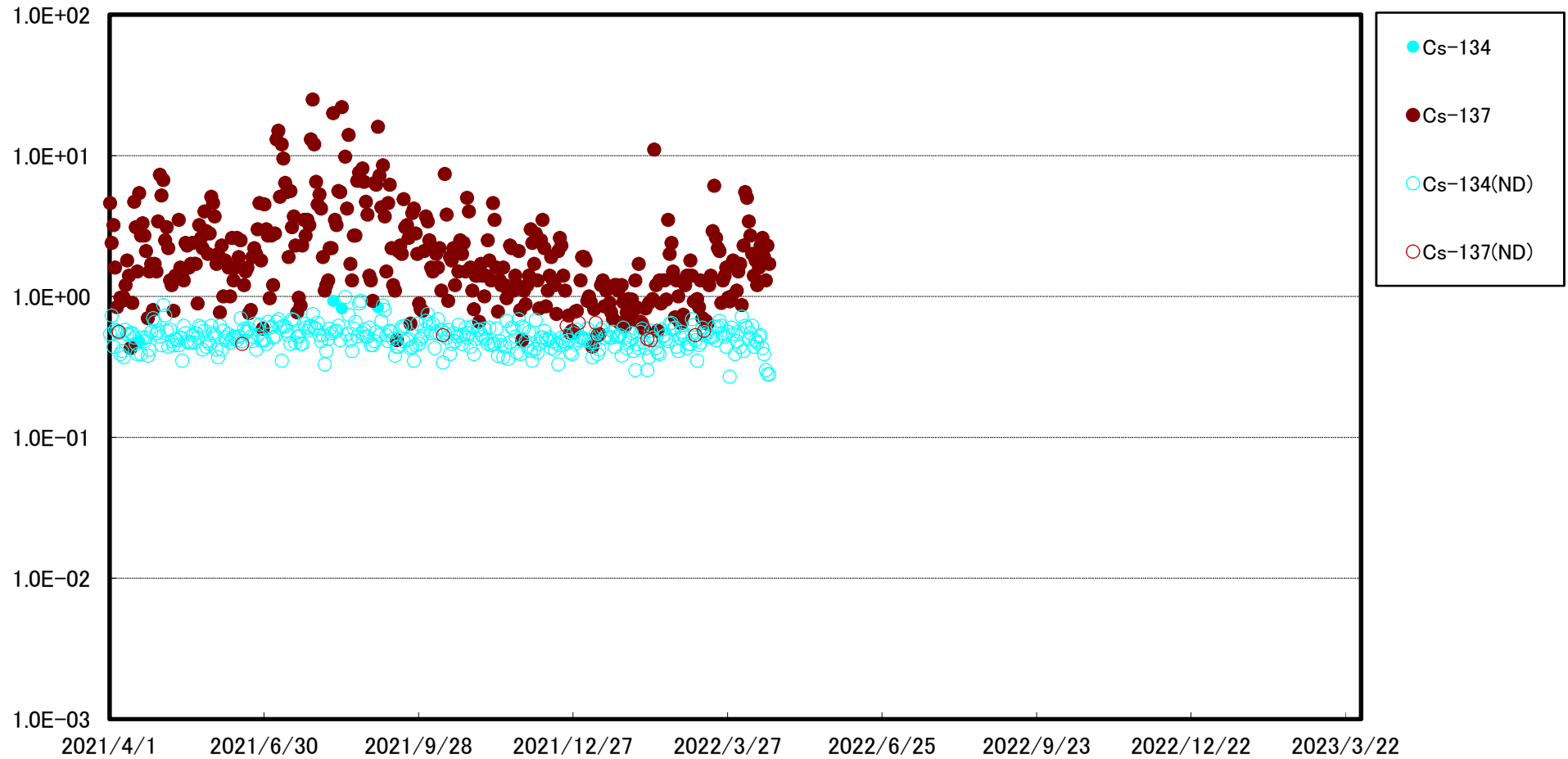
福島第一 物揚場前海水放射能濃度(Bq/L)



※ 世界保健機関(WHO)の飲料水水質ガイドラインにおける, セシウム(Cs-134およびCs-137)の指標:1.0E+01Bq/L(10Bq/L)

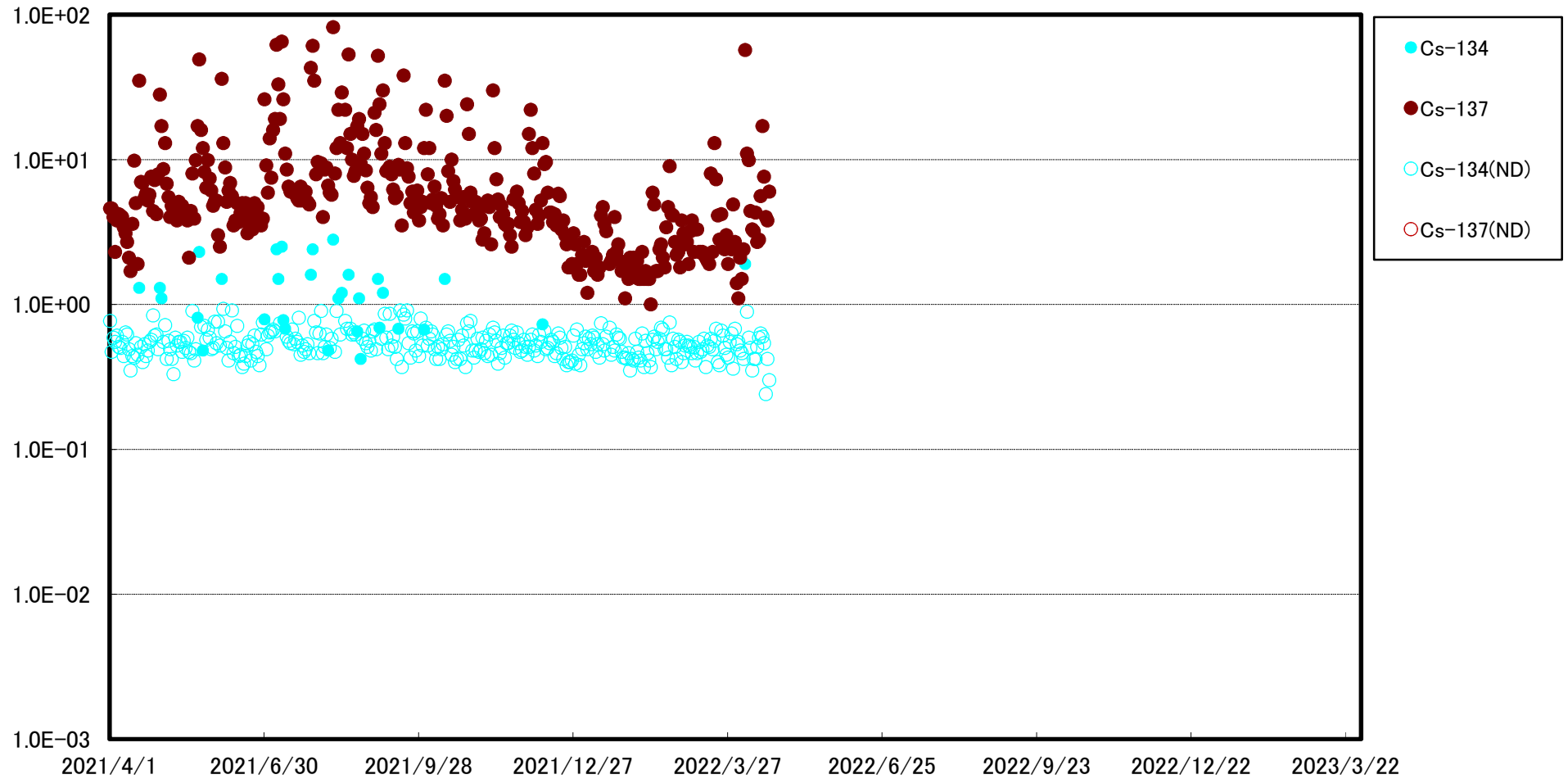
※※ (ND)は測定値が検出限界値未満であったことを示します。検出限界値は測定環境や測定器ごとの特性によって変動します。

福島第一 1~4号機取水口内北側(東波除堤北側)海水放射能濃度(Bq/L)



※ 世界保健機関(WHO)の飲料水水質ガイドラインにおける、セシウム(Cs-134およびCs-137)の指標:1.0E+01Bq/L(10Bq/L)
※※ (ND)は測定値が検出限界値未満であったことを示します。検出限界値は測定環境や測定器ごとの特性によって変動します。

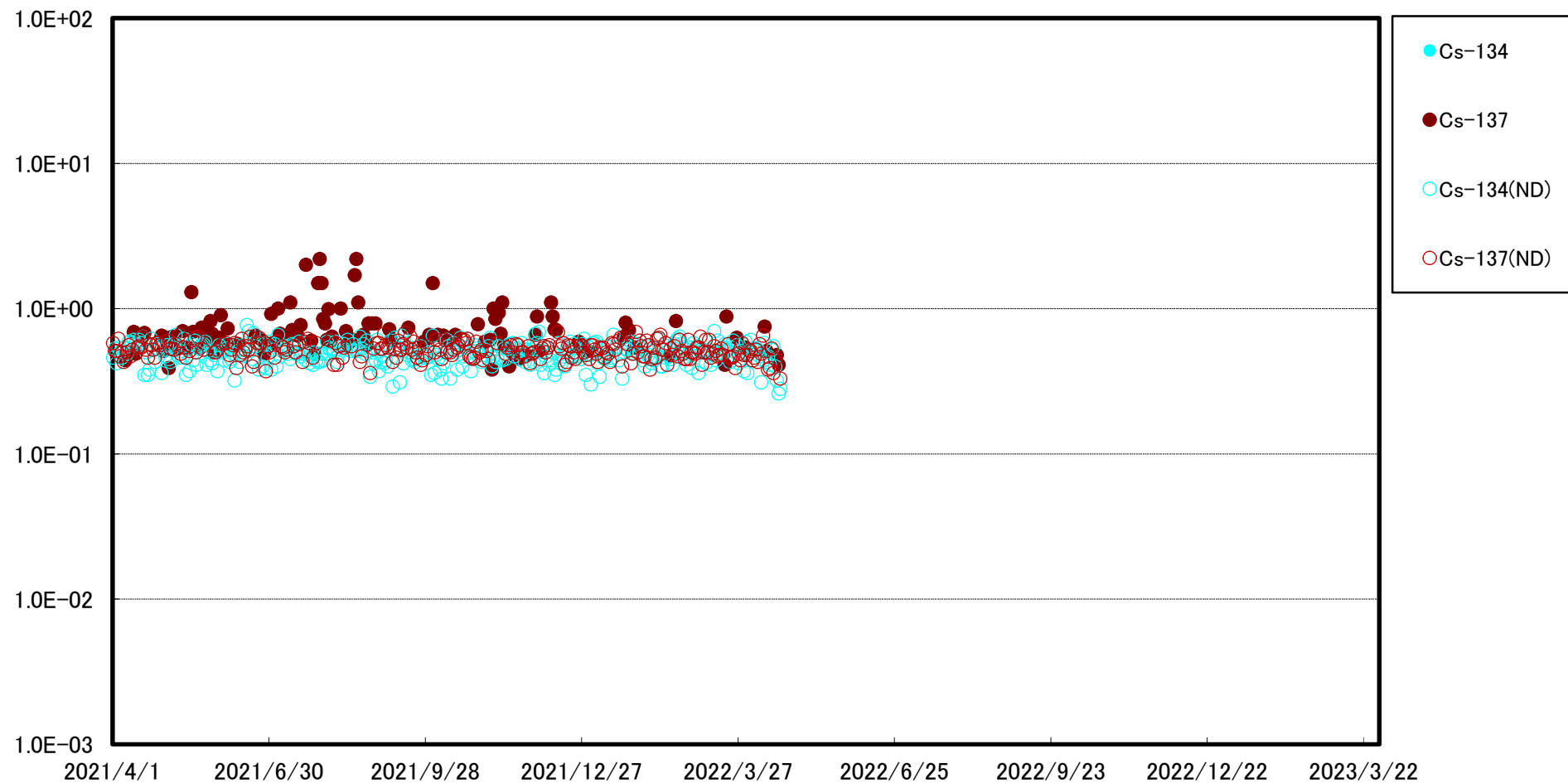
福島第一 1~4号機取水口内南側(遮水壁前)海水放射能濃度(Bq/L)



※ 世界保健機関(WHO)の飲料水水質ガイドラインにおける, セシウム(Cs-134およびCs-137)の指標:1.0E+01Bq/L(10Bq/L)

※※ (ND)は測定値が検出限界値未満であったことを示します。検出限界値は測定環境や測定器ごとの特性によって変動します。

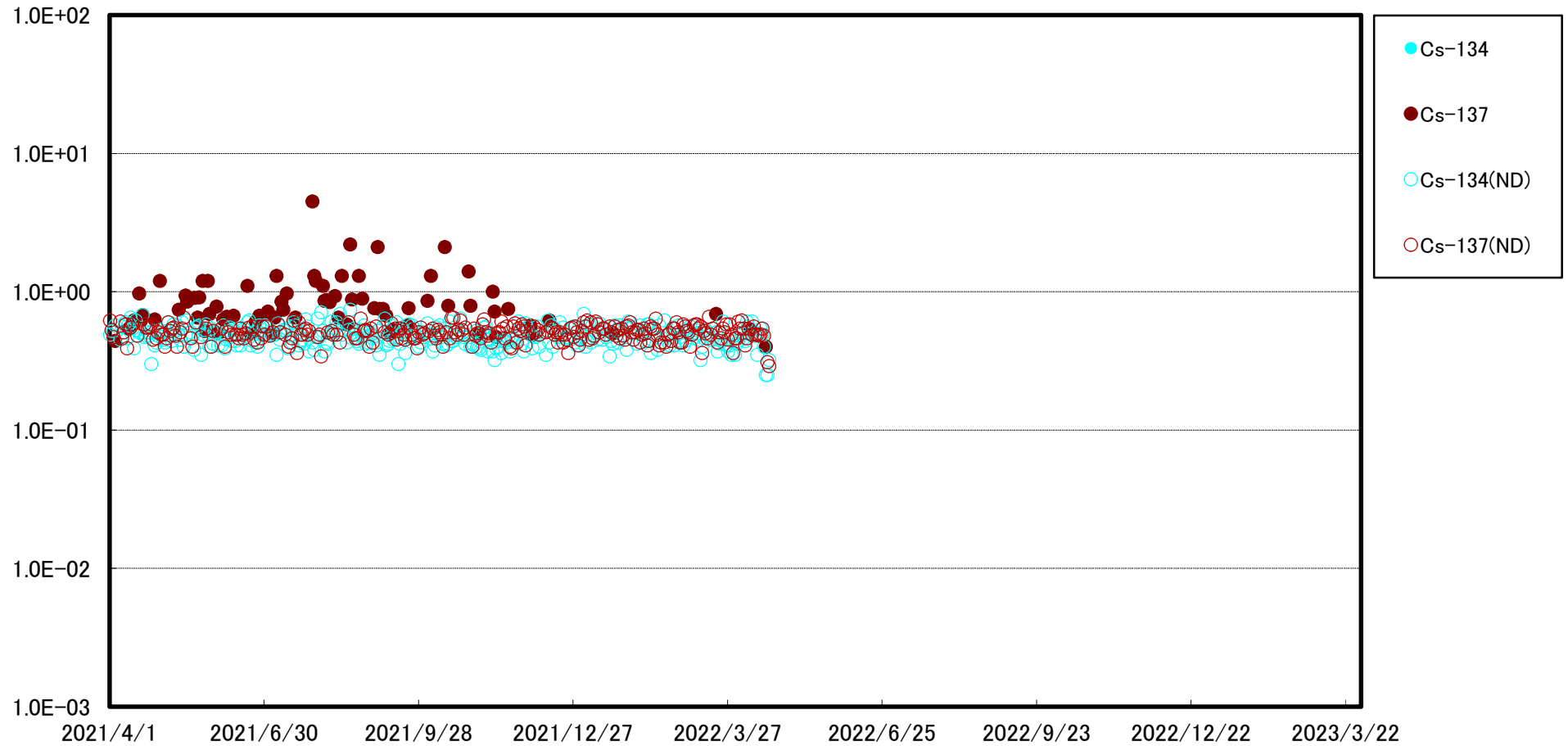
福島第一 6号機取水口前海水放射能濃度 (Bq/L)



※ 世界保健機関(WHO)の飲料水水質ガイドラインにおける, セシウム(Cs-134およびCs-137)の指標:1.0E+01Bq/L(10Bq/L)

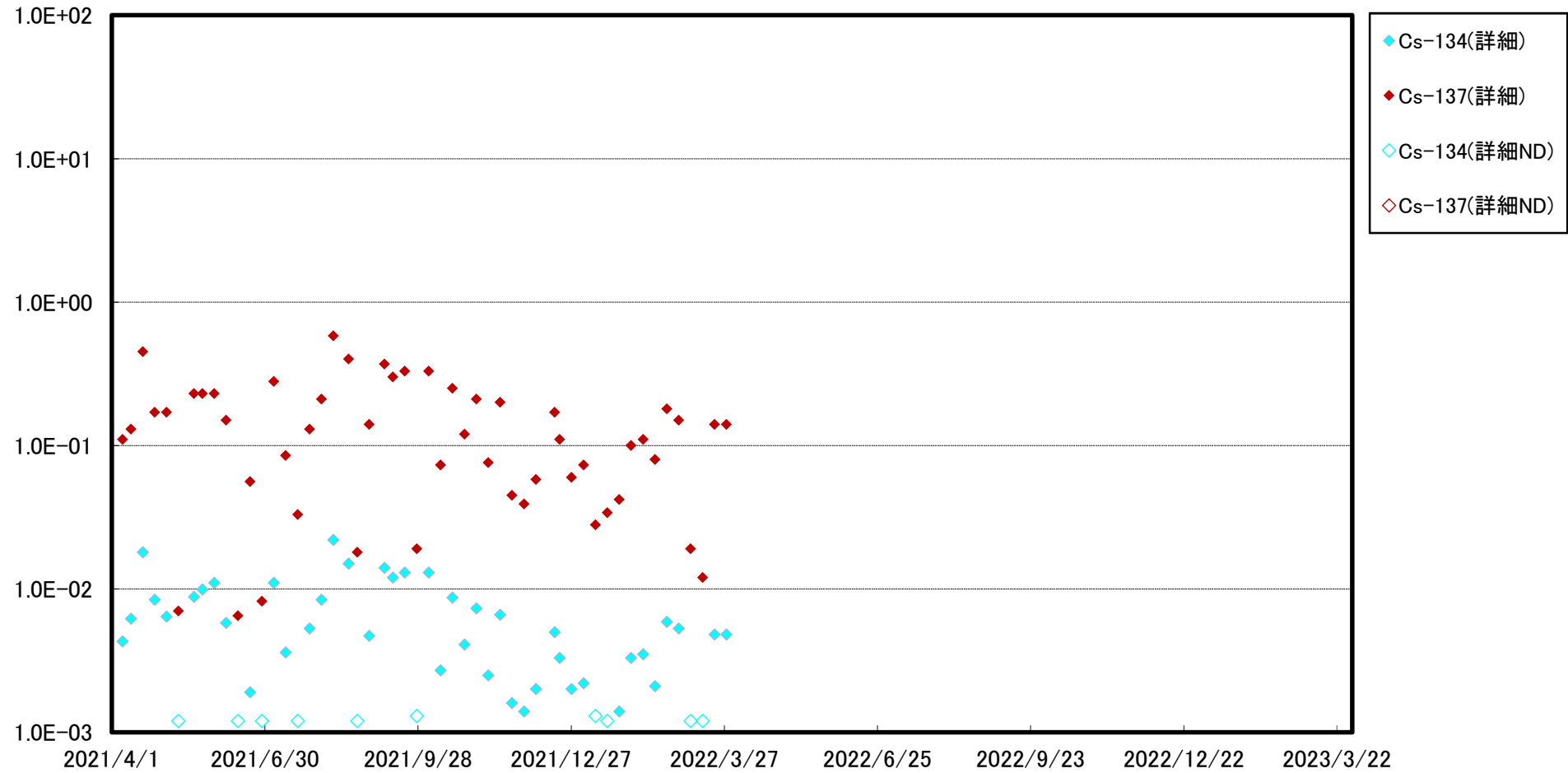
※※ (ND)は測定値が検出限界値未満であったことを示します。検出限界値は測定環境や測定器ごとの特性によって変動します。

福島第一 港湾口海水放射能濃度(Bq/L)



※ 世界保健機関(WHO)の飲料水水質ガイドラインにおける, セシウム(Cs-134およびCs-137)の指標:1.0E+01Bq/L(10Bq/L)
※※ (ND)は測定値が検出限界値未満であったことを示します。検出限界値は測定環境や測定器ごとの特性によって変動します。

福島第一 港湾口海水放射能濃度(Bq/L)



※ 世界保健機関(WHO)の飲料水水質ガイドラインにおける、セシウム(Cs-134およびCs-137)の指標:1.0E+01Bq/L(10Bq/L)
※※ (ND)は測定値が検出限界値未満であったことを示します。検出限界値は測定環境や測定器ごとの特性によって変動します。