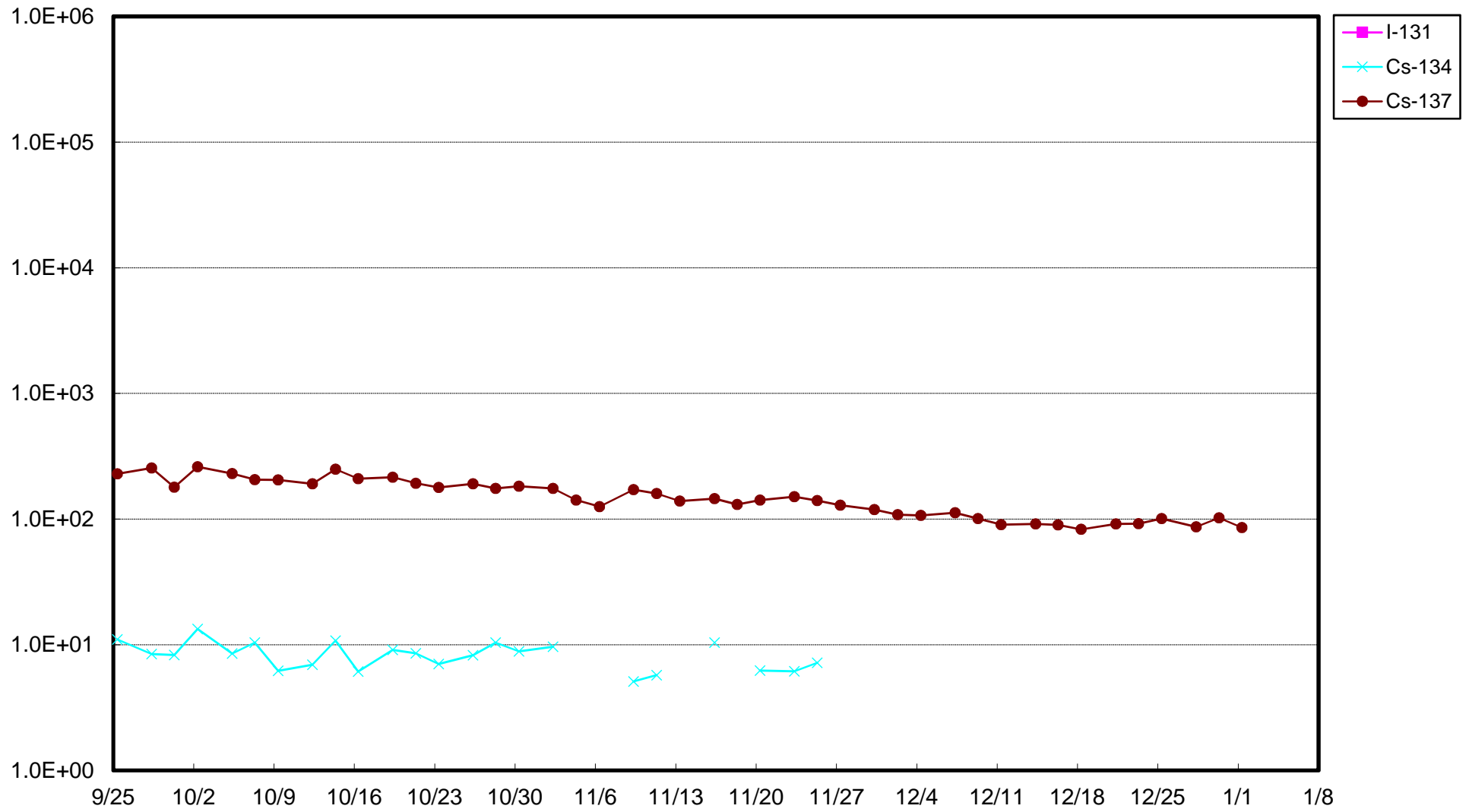


サブドレン等 分析結果 (γ)

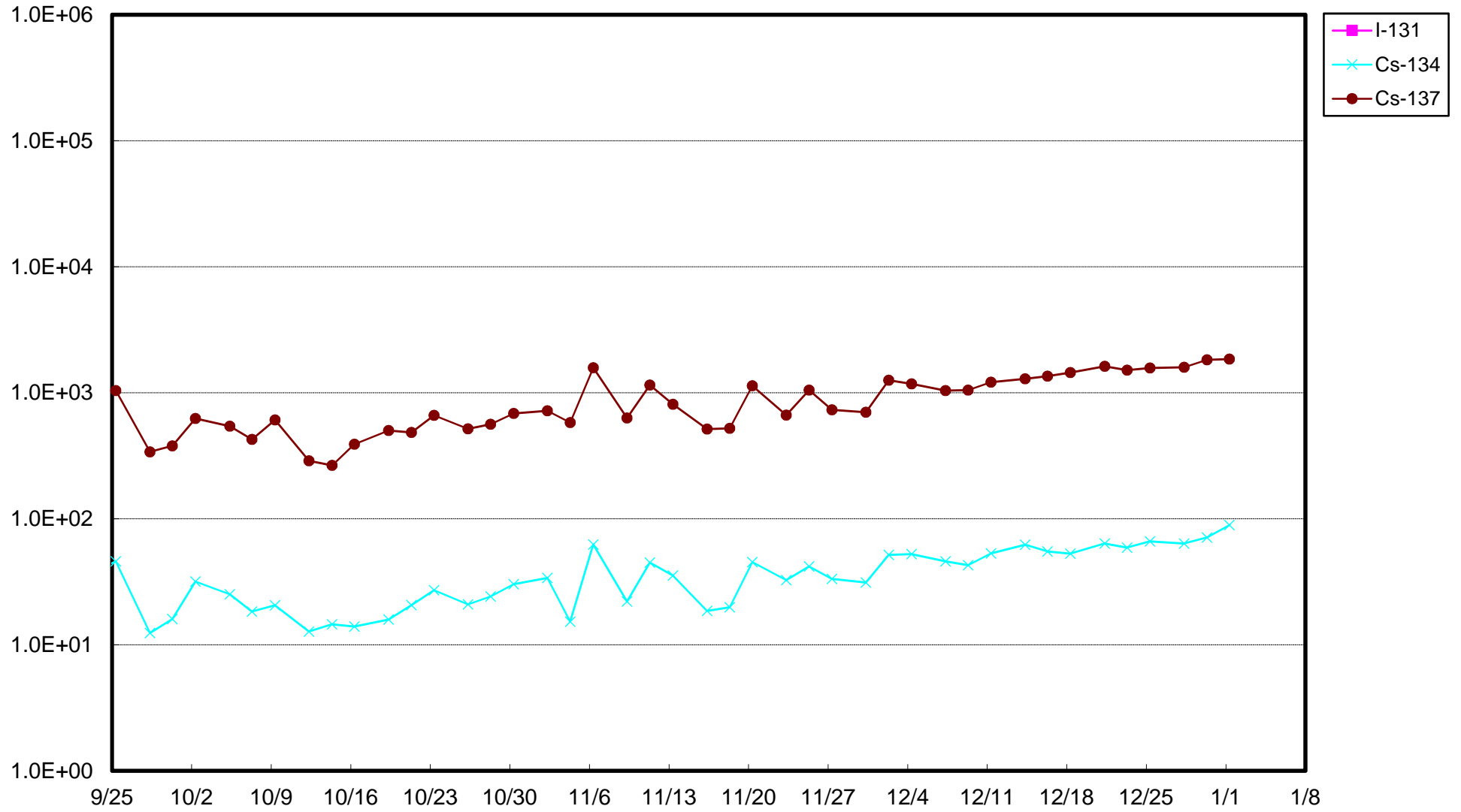
採取地点	採取日時	分析項目		
		I-131 (Bq/L)	Cs-134 (Bq/L)	Cs-137 (Bq/L)
1号機サブドレン	2021/01/01 07:40	< 5.6E+00	< 7.2E+00	8.6E+01
2号機サブドレン	2021/01/01 07:34	< 1.5E+01	8.9E+01	1.9E+03
3号機サブドレン	2021/01/01 07:29	< 4.9E+00	< 4.5E+00	< 4.5E+00
4号機サブドレン	採取中止	—	—	—
5号機サブドレン	2021/01/01 08:11	< 5.4E+00	< 5.0E+00	< 5.3E+00
6号機サブドレン	2021/01/01 08:18	< 4.6E+00	< 3.0E+00	< 3.8E+00
構内深井戸	—	—	—	—

- ・核種毎の半減期：I-131(約8日), Cs-134(約2年), Cs-137(約30年)
- ・不等号 (< : 小なり) は、検出限界値未満 (ND)を表す。
- ・測定対象外および採取中止の項目は「—」と記す。
- ・ $0.0E\pm 0$ とは、 $0.0\times 10^{\pm 0}$ であることを意味する。
 (例) $3.1E+01$ は 3.1×10^1 で31, $3.1E+00$ は 3.1×10^0 で3.1, $3.1E-01$ は 3.1×10^{-1} で0.31と読む。
- ・採取中止理由：水位計不具合のため

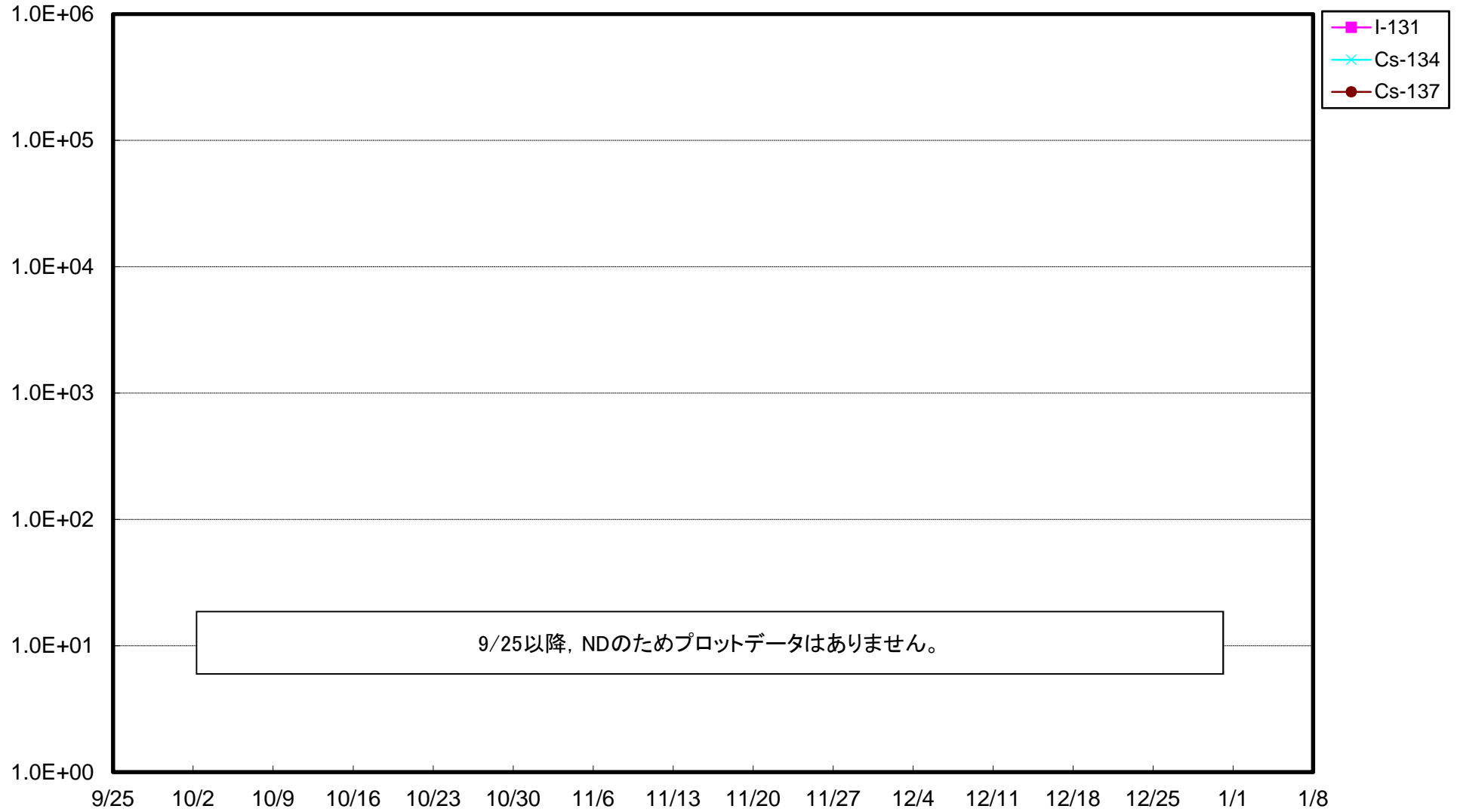
福島第一 1号機サブドレン放射能濃度(Bq/L)



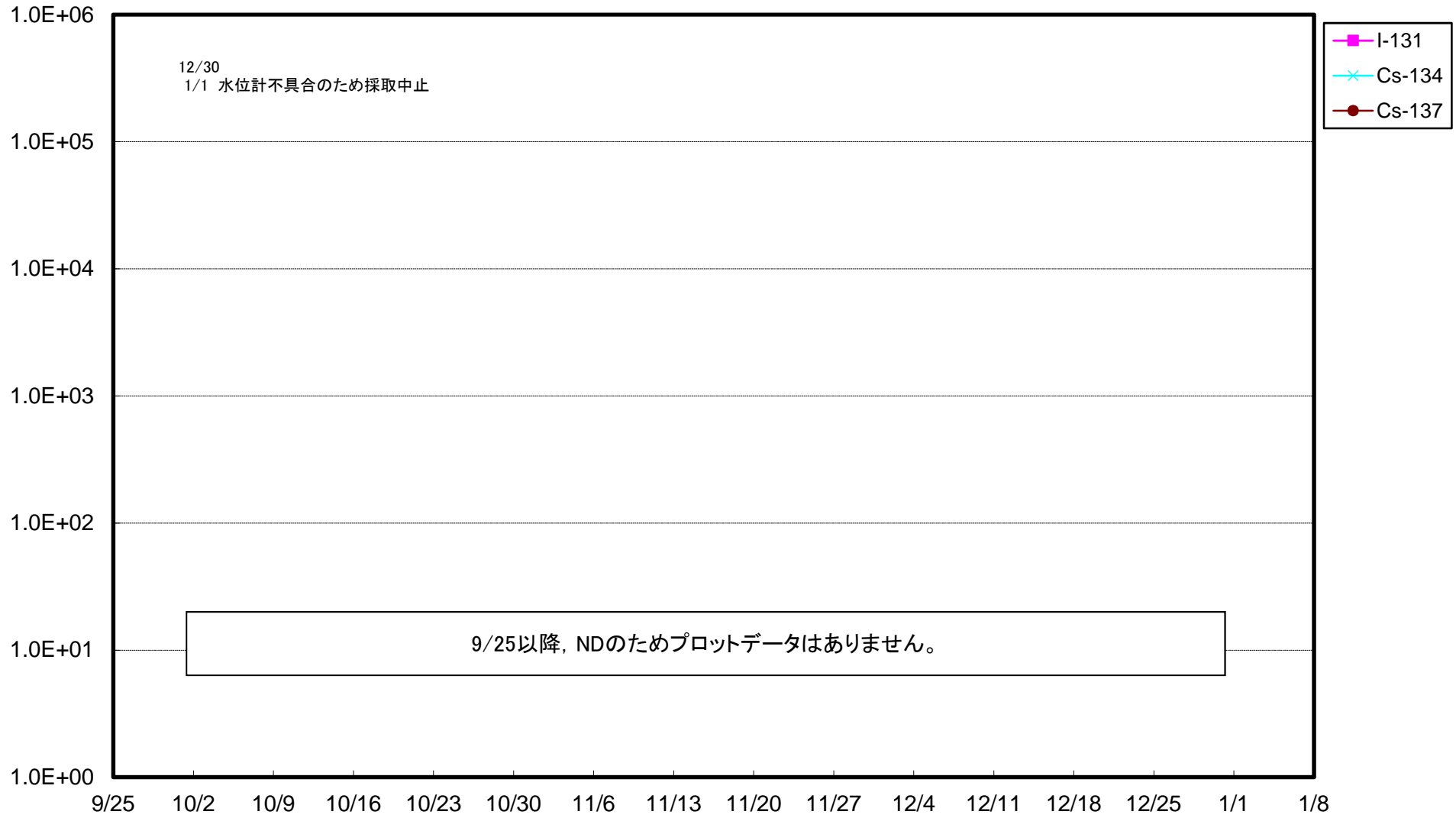
福島第一 2号機サブドレン放射能濃度 (Bq/L)



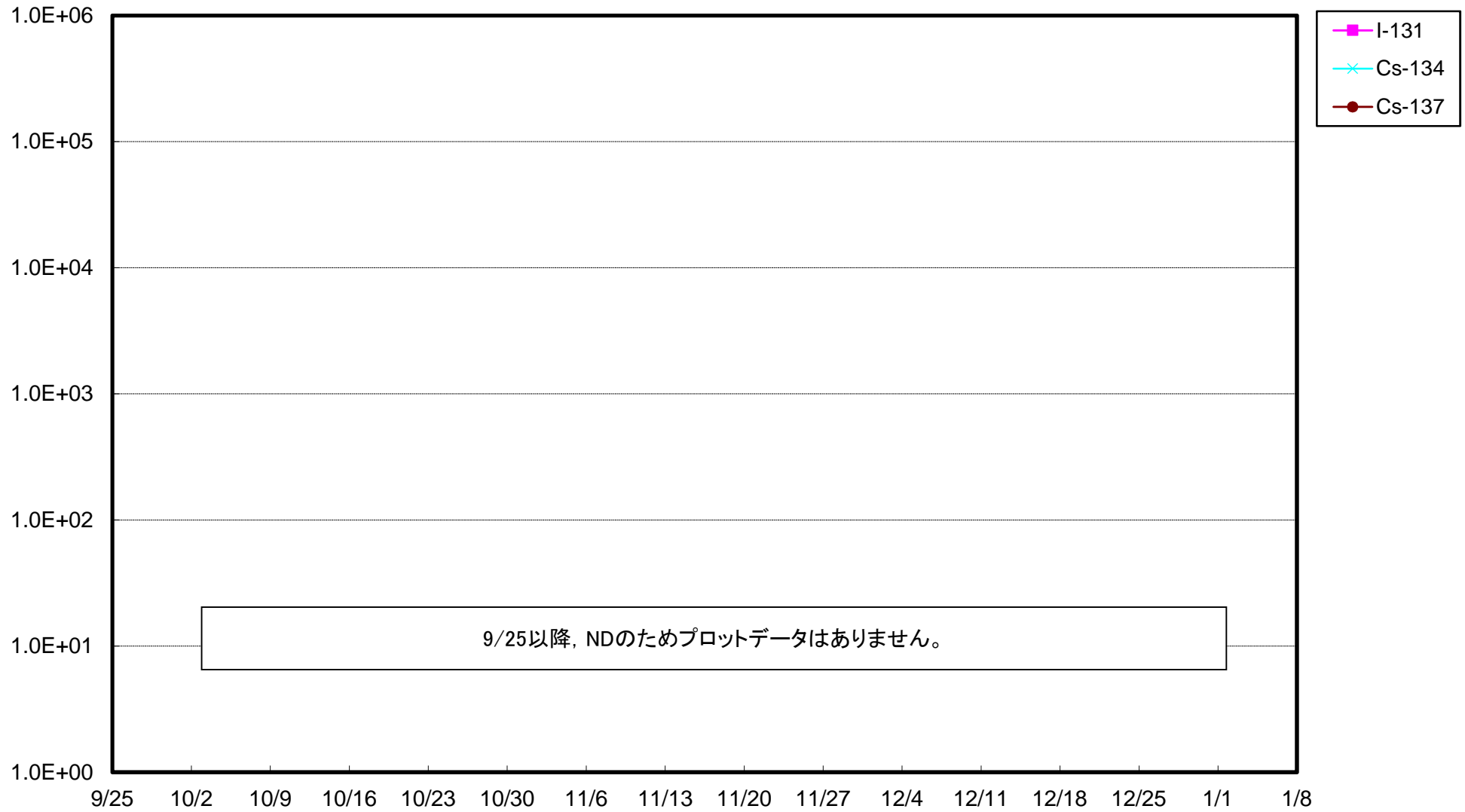
福島第一 3号機サブドレン放射能濃度 (Bq/L)



福島第一 4号機サブドレン放射能濃度 (Bq/L)



福島第一 5号機サブドレン放射能濃度 (Bq/L)



福島第一 6号機サブドレン放射能濃度 (Bq/L)

