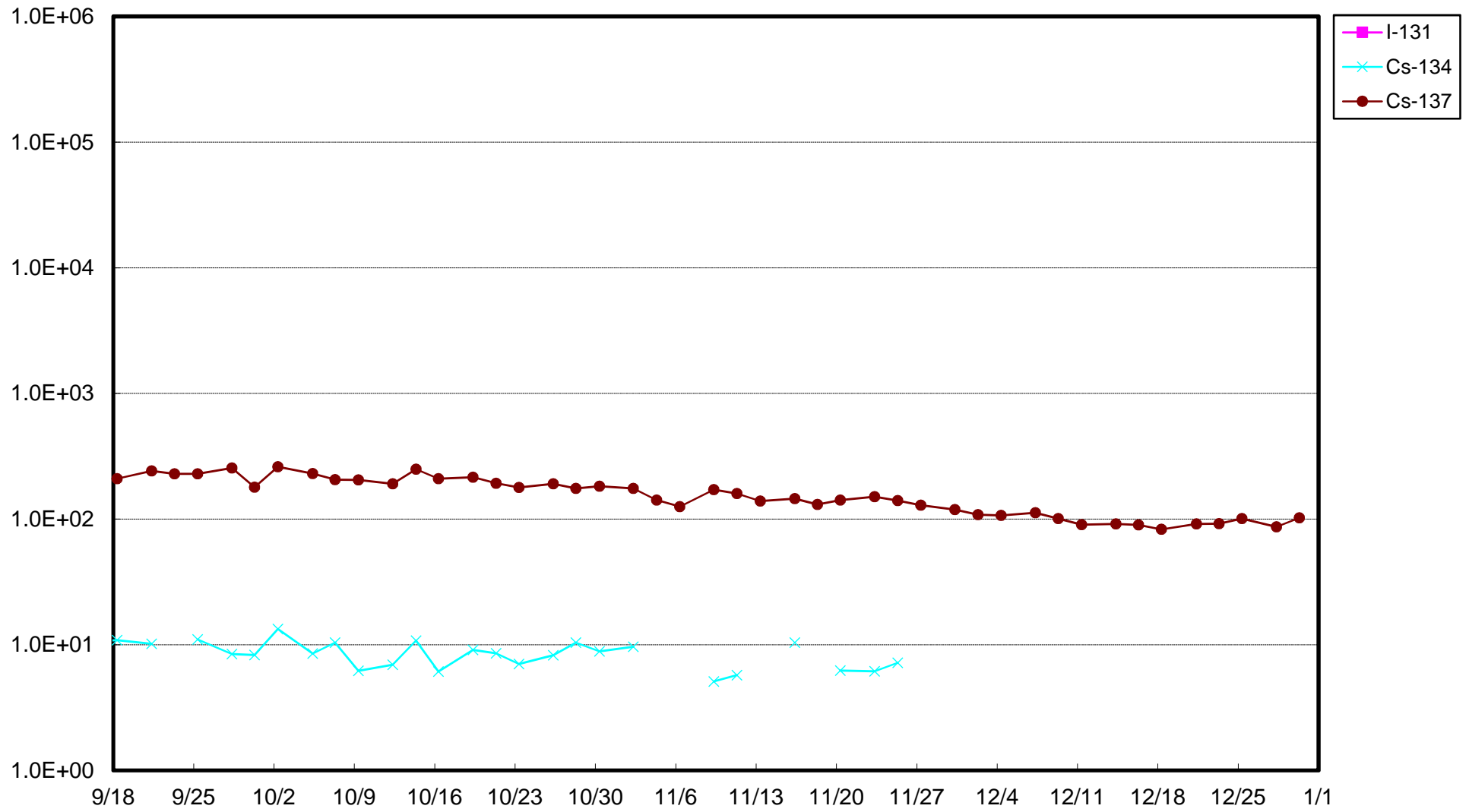


## サブドレン等 分析結果 (γ)

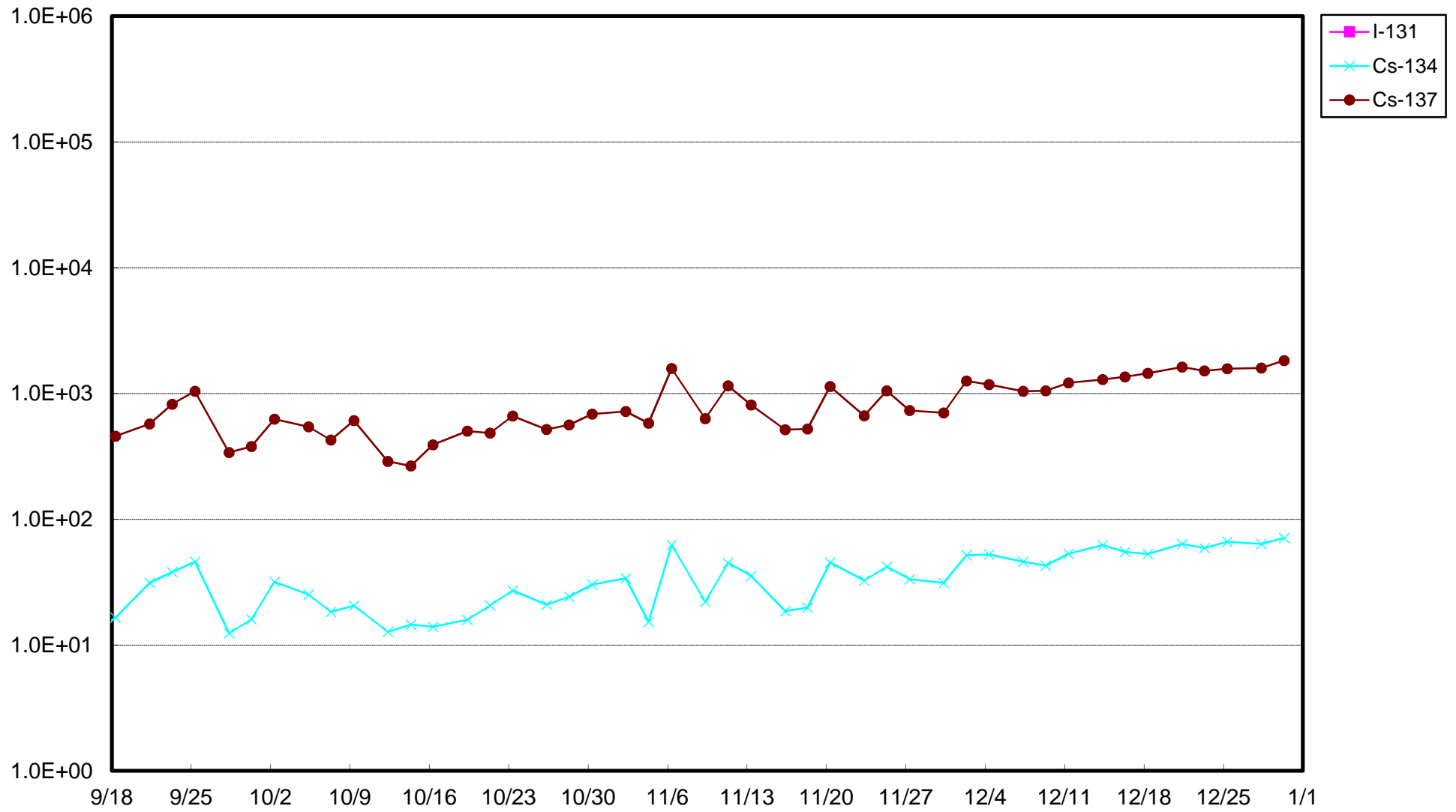
採取地点	採取日時	分析項目		
		I-131 (Bq/L)	Cs-134 (Bq/L)	Cs-137 (Bq/L)
1号機サブドレン	2020/12/30 07:50	< 6.0E+00	< 5.5E+00	1.0E+02
2号機サブドレン	2020/12/30 08:03	< 1.5E+01	7.1E+01	1.8E+03
3号機サブドレン	2020/12/30 07:45	< 4.9E+00	< 3.6E+00	< 4.7E+00
4号機サブドレン	採取中止	—	—	—
5号機サブドレン	—	—	—	—
6号機サブドレン	—	—	—	—
構内深井戸	—	—	—	—

- ・核種毎の半減期：I-131(約8日), Cs-134(約2年), Cs-137(約30年)
- ・不等号 (< : 小なり) は、検出限界値未満 (ND) を表す。
- ・測定対象外および採取中止の項目は「—」と記す。
- ・ $0.0E\pm 0$ とは、 $0.0 \times 10^{\pm 0}$ であることを意味する。  
 (例)  $3.1E+01$ は $3.1 \times 10^1$ で31,  $3.1E+00$ は $3.1 \times 10^0$ で3.1,  $3.1E-01$ は $3.1 \times 10^{-1}$ で0.31と読む。
- ・採取中止理由：水位計不具合のため

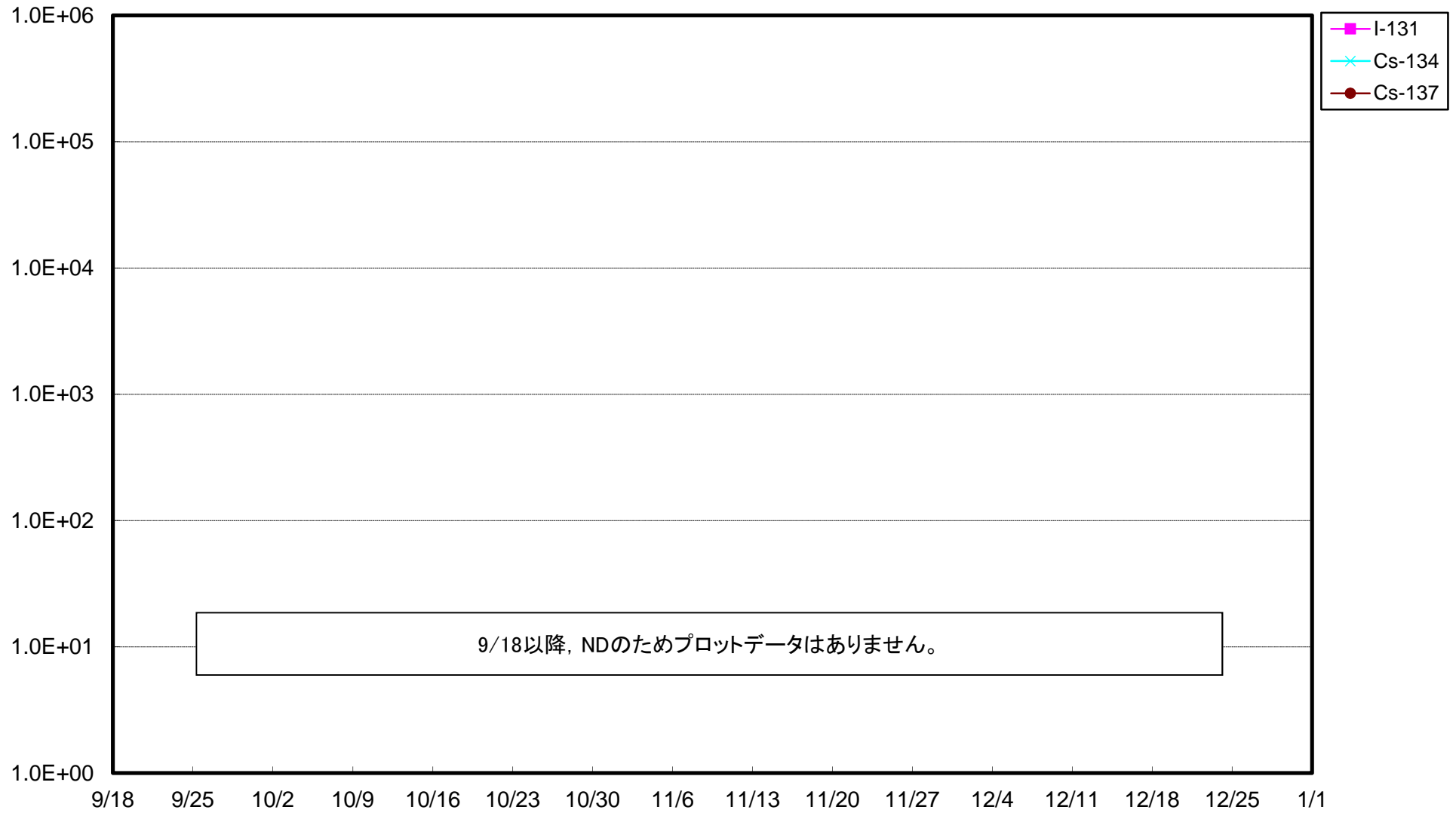
福島第一 1号機サブドレン放射能濃度 (Bq/L)



福島第一 2号機サブドレン放射能濃度 (Bq/L)



福島第一 3号機サブドレン放射能濃度 (Bq/L)



福島第一 4号機サブドレン放射能濃度 (Bq/L)

