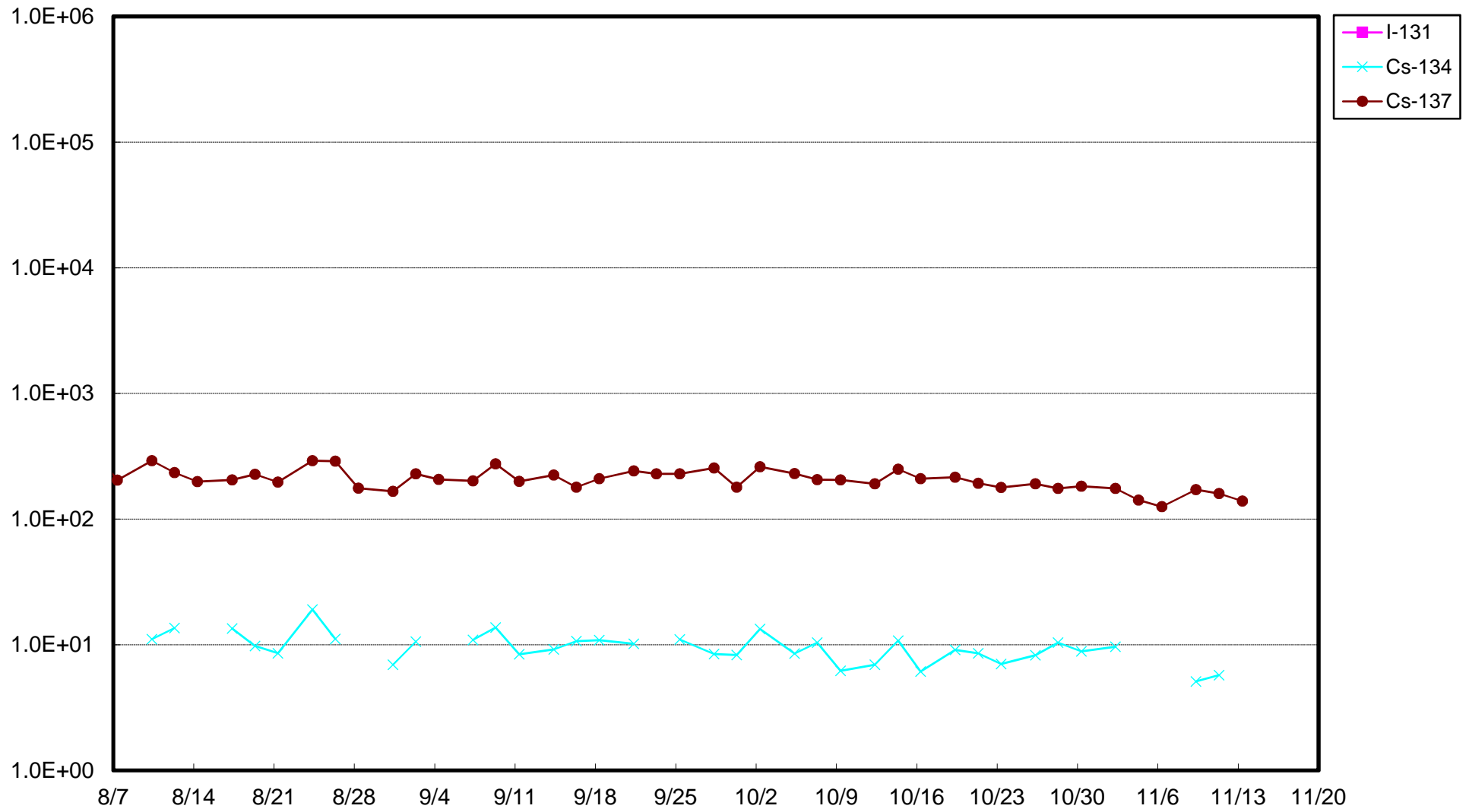


## サブドレン等 分析結果 (γ)

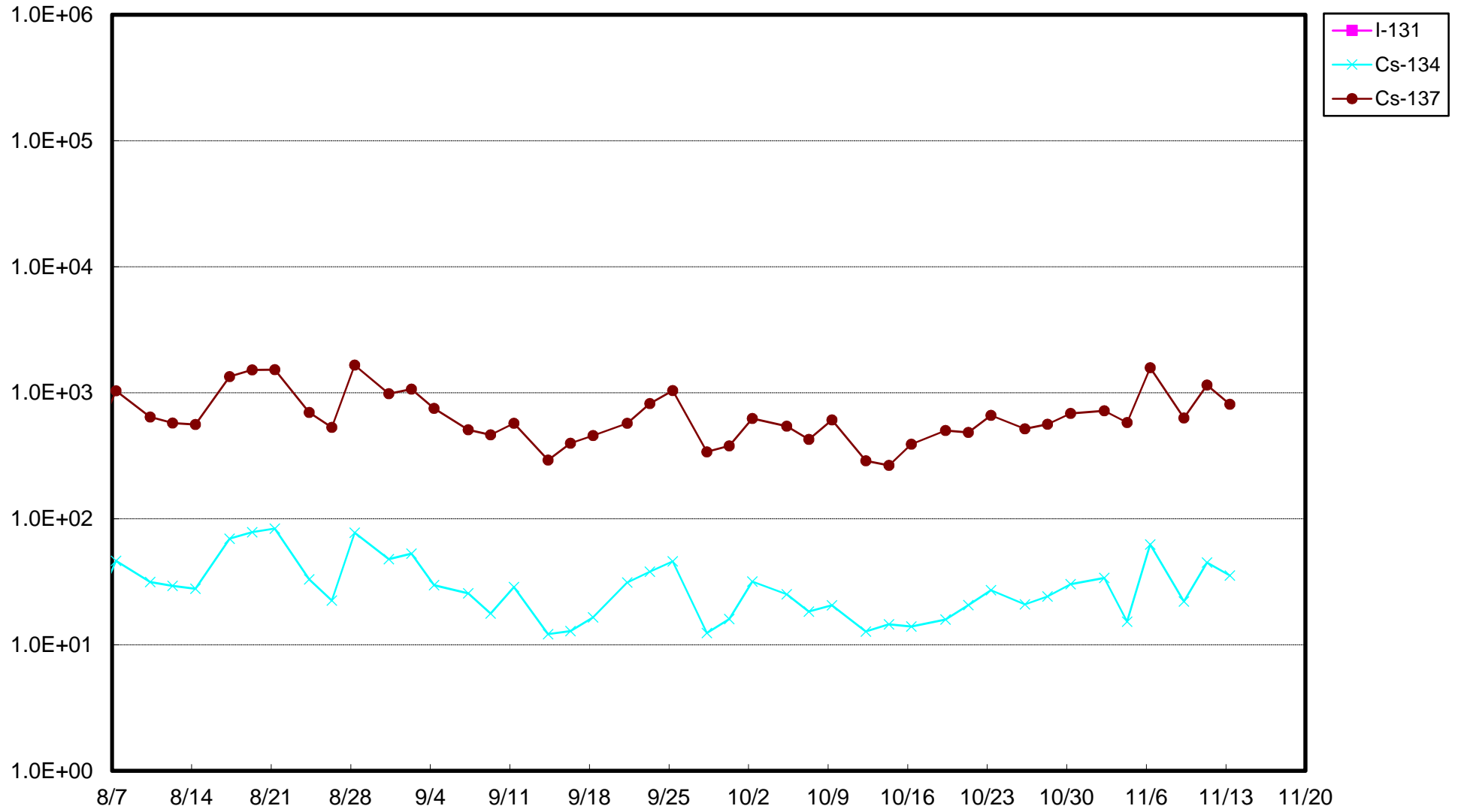
採取地点	採取日時	分析項目		
		I-131 (Bq/L)	Cs-134 (Bq/L)	Cs-137 (Bq/L)
1号機サブドレン	2020/11/13 08:35	< 6.3E+00	< 5.7E+00	1.4E+02
2号機サブドレン	2020/11/13 08:30	< 9.3E+00	3.6E+01	8.1E+02
3号機サブドレン	2020/11/13 08:18	< 5.3E+00	< 3.7E+00	< 5.1E+00
4号機サブドレン	2020/11/13 08:05	< 5.3E+00	< 5.1E+00	< 4.7E+00
5号機サブドレン	2020/11/13 07:45	< 4.0E+00	< 3.1E+00	< 4.2E+00
6号機サブドレン	2020/11/13 07:52	< 5.1E+00	< 3.9E+00	< 4.3E+00
構内深井戸	—	—	—	—

- ・核種毎の半減期：I-131(約8日)，Cs-134(約2年)，Cs-137(約30年)
  - ・不等号 (<：小なり) は，検出限界値未満 (ND)を表す。
  - ・測定対象外および採取中止の項目は「—」と記す。
  - ・ $0.0E\pm 0$ とは， $0.0 \times 10^{\pm 0}$ であることを意味する。
- (例)  $3.1E+01$ は $3.1 \times 10^1$ で31， $3.1E+00$ は $3.1 \times 10^0$ で3.1， $3.1E-01$ は $3.1 \times 10^{-1}$ で0.31と読む。

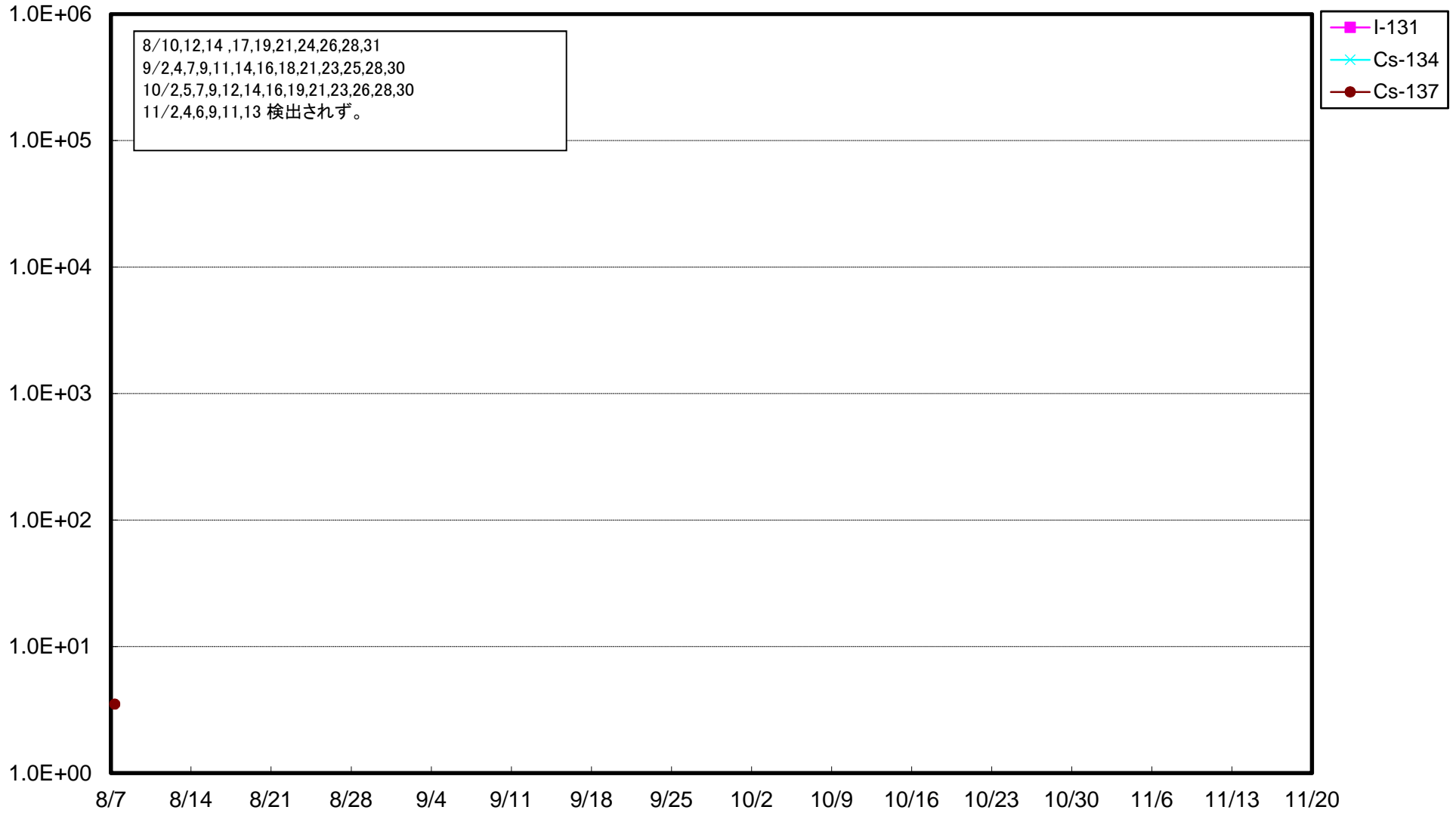
福島第一 1号機サブドレン放射能濃度 (Bq/L)



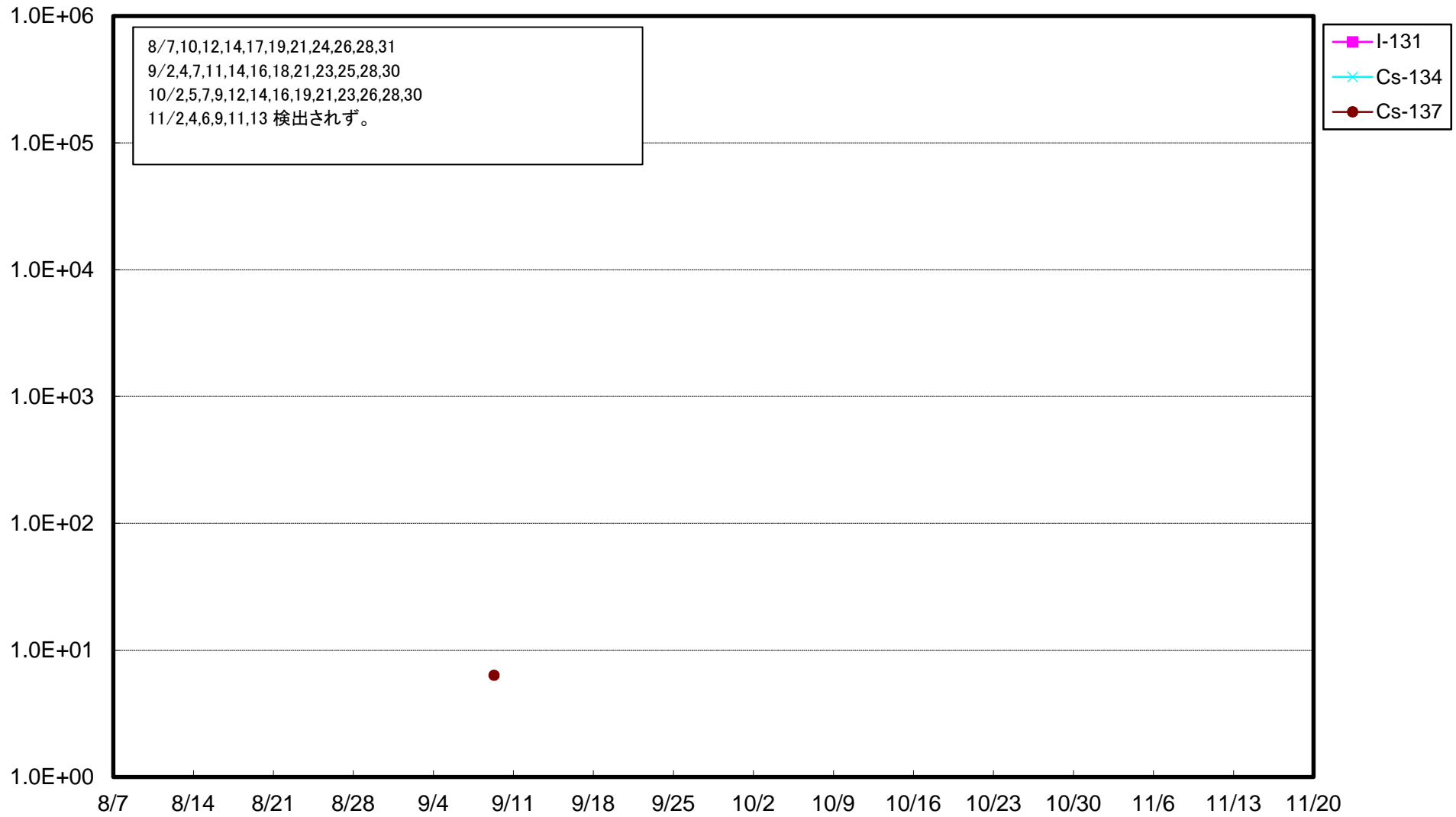
福島第一 2号機サブドレン放射能濃度 (Bq/L)



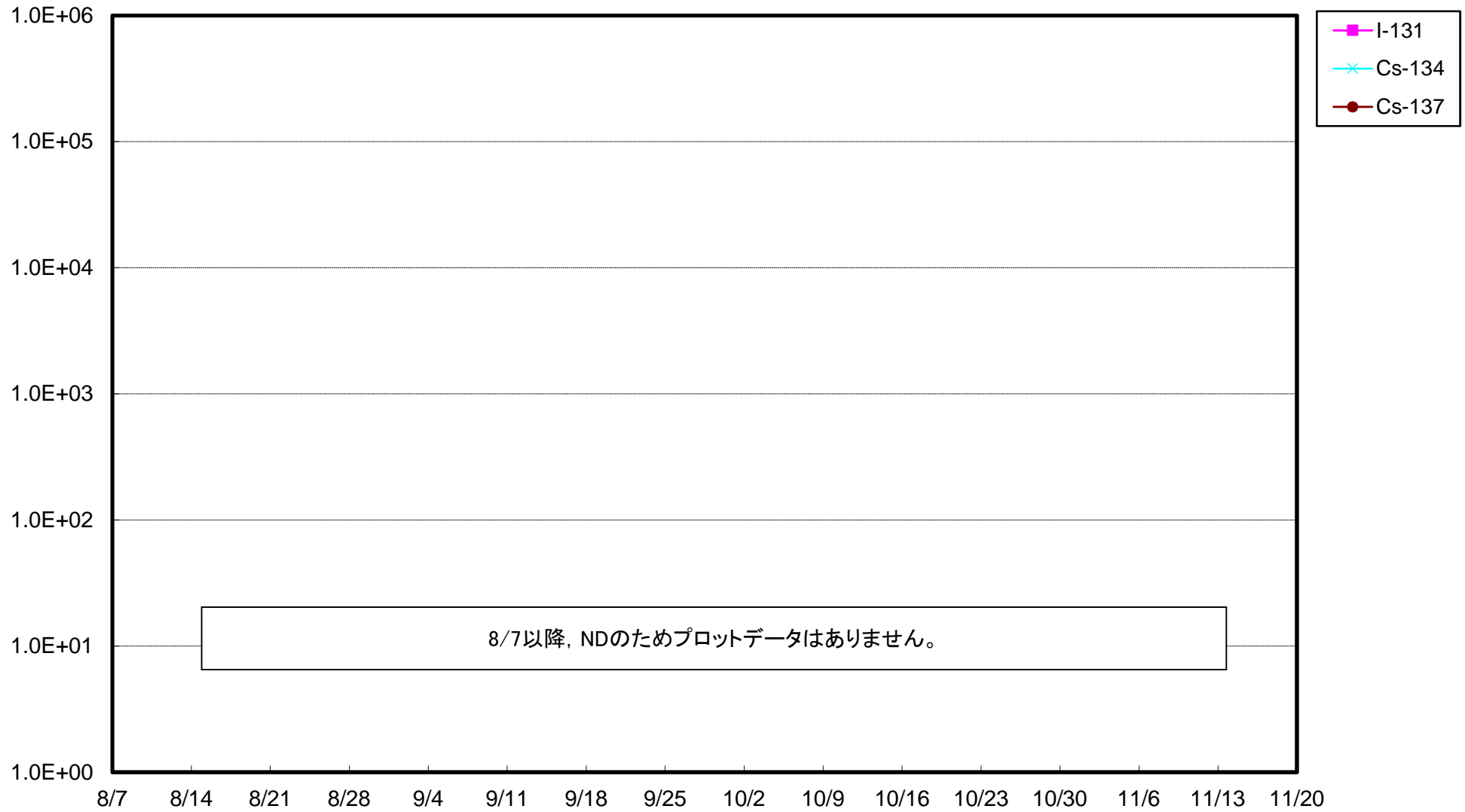
福島第一 3号機サブドレン放射能濃度 (Bq/L)



福島第一 4号機サブドレン放射能濃度 (Bq/L)



福島第一 5号機サブドレン放射能濃度(Bq/L)



福島第一 6号機サブドレン放射能濃度 (Bq/L)

