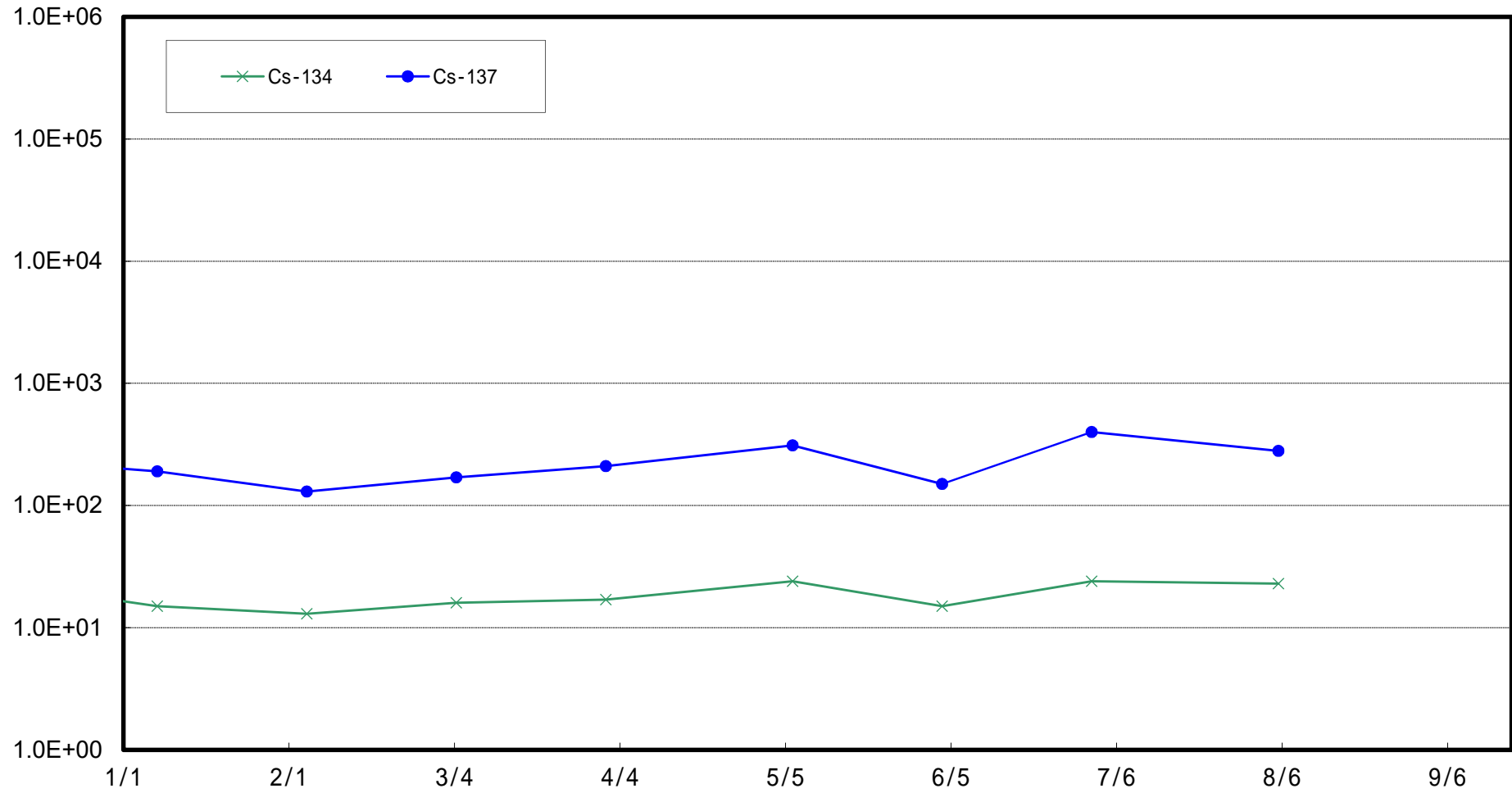


## 福島第一原子力発電所海底土調査結果まとめ表(2019年8月)

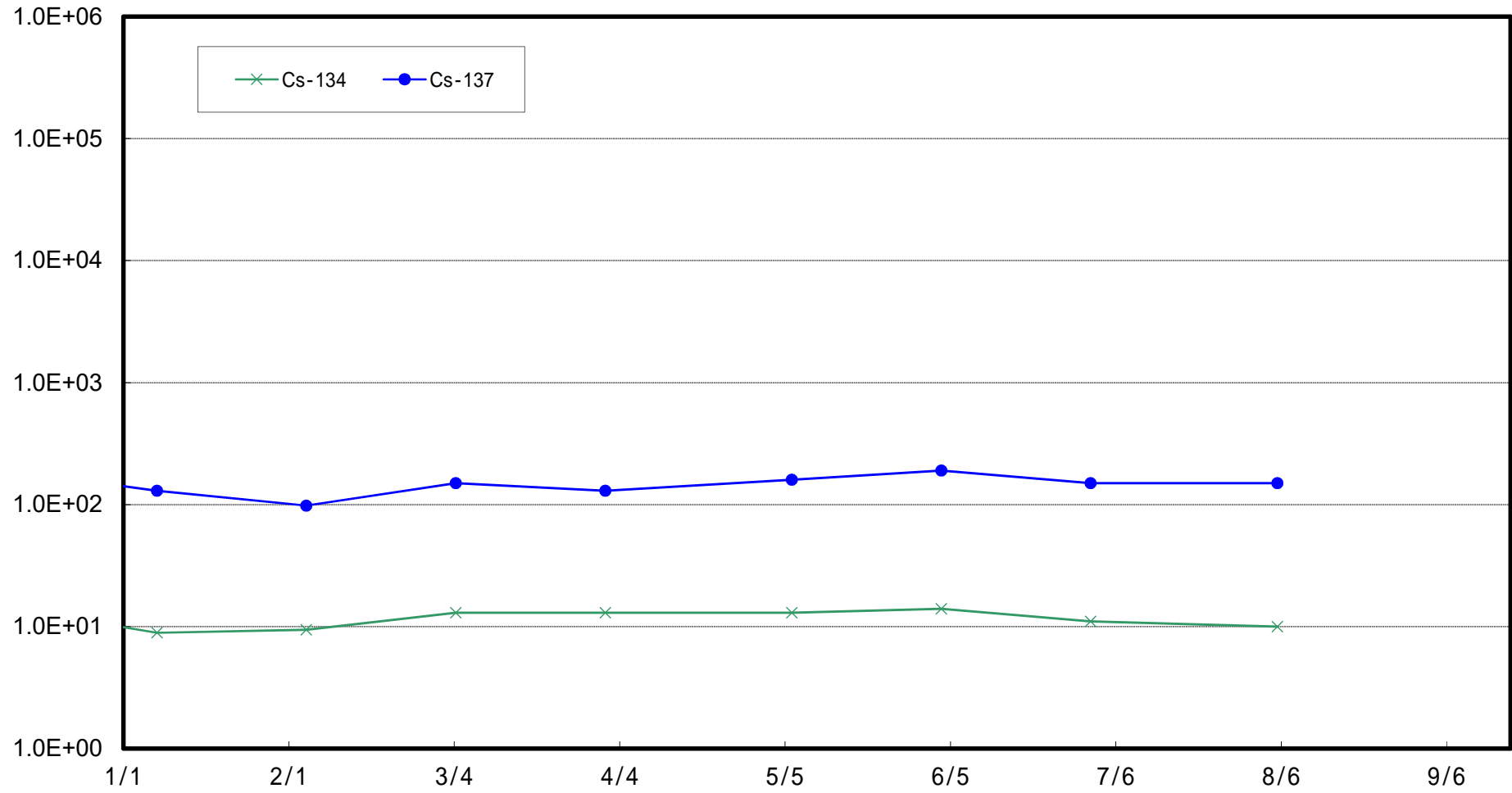
	地点番号	採取場所	試料採取日時	試料濃度(Bq/kg・乾土)	
				Cs-134 [約2年]	Cs-137 [約30年]
沿岸	T-1	1F 5,6号機放水口北側	2019年8月5日 7時50分	23	280
	T-2	1F南放水口付近	2019年8月5日 6時50分	10	150
	T-3	2F北放水口付近	2019年8月6日 11時25分	5.8	100
	T-4	岩沢海岸付近	2019年8月6日 14時00分	5.6	55
福島第一原子力 発電所20km圏内	T-14	小高区沖合3km	2019年8月8日 7時47分	ND(1.7)	3.4
	T-11	岩沢海岸沖合3km	2019年8月6日 9時04分	ND(2.6)	19
	T-D1	請戸川沖合3km	2019年8月8日 8時21分	16	190
	T-D5	1F敷地沖合3km	2019年8月8日 8時44分	2.9	32
	T-D9	2F敷地沖合3km	2019年8月6日 8時17分	3.1	36
	T-5	1F敷地沖合15km	2019年8月6日 7時23分	3.5	53
	T-①	小高区村上沖合1km	2019年8月22日 7時55分	ND(2.3)	16
	T-②	小高区村上沖合2km	2019年8月22日 7時45分	ND(2.5)	12
	T-③	浪江町請戸沖合1km	2019年8月22日 8時35分	11	130
	T-④	浪江町請戸沖合2km	2019年8月22日 8時28分	3.9	57
	T-⑤	浪江町請戸沖合3km	2019年8月22日 8時21分	ND(3.3)	42
	T-⑥	大熊町熊川沖合1km	2019年8月5日 7時32分	11	170
	T-⑦	大熊町熊川沖合2km	2019年8月5日 7時22分	9.6	140
	T-⑧	大熊町熊川沖合3km	2019年8月5日 7時12分	ND(2.3)	23
	T-⑨	大熊町熊川沖合5km	2019年8月5日 6時57分	5.6	69
	T-⑩	大熊町熊川沖合10km	2019年8月1日 8時05分	ND(2.5)	5.7
	T-⑪	大熊町熊川沖合15km	2019年8月1日 7時39分	3.7	61
	T-⑫	大熊町熊川沖合20km	2019年8月1日 7時21分	3.2	32
	T-⑬	楢葉町山田浜沖合1km	2019年8月5日 8時09分	5.5	73
	T-S1	太田川沖合1km付近	2019年8月1日 6時04分	ND(2.6)	6.6
	T-S3	請戸川沖合3km付近	2019年8月8日 5時38分	ND(2.1)	7.8
	T-S4	1F敷地沖合3km付近	2019年8月8日 6時08分	ND(2.6)	19
	T-S5	木戸川沖合2km付近	2019年8月5日 6時01分	2.2	30
	T-S7	2F敷地沖合2km付近	2019年8月5日 5時38分	21	150
	T-S8	熊川沖合4km付近	2019年8月21日 5時45分	2.7	19
	T-B1	小高区沖合15km付近	2019年8月7日 5時35分	ND(2.6)	3.8
	T-B2	請戸川沖合18km付近	2019年8月7日 6時04分	ND(3.0)	34
	T-B3	1F敷地沖合10km付近	2019年8月19日 5時45分	ND(2.1)	4.9
	T-B4	2F敷地沖合10km付近	2019年8月19日 6時21分	ND(2.1)	8.5

※ NDは検出限界値未満を表し、( )内に検出限界値を示す。  
 ※ 1F: 福島第一原子力発電所、 2F: 福島第二原子力発電所  
 ※ [ ]内は、半減期を示す。

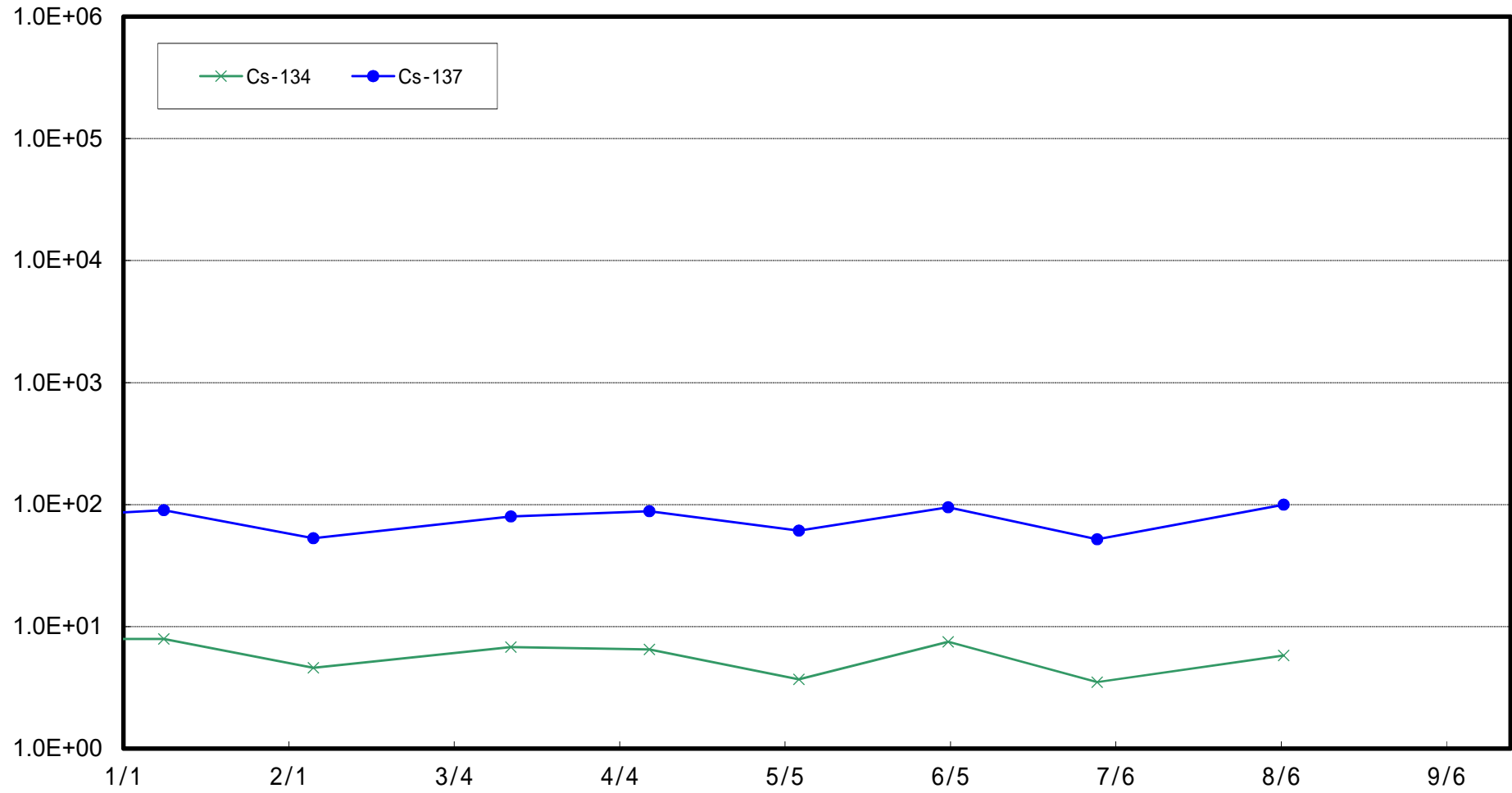
福島第一 5,6号機放水口北側(T-1) 海底土放射能濃度(Bq / kg・乾土)



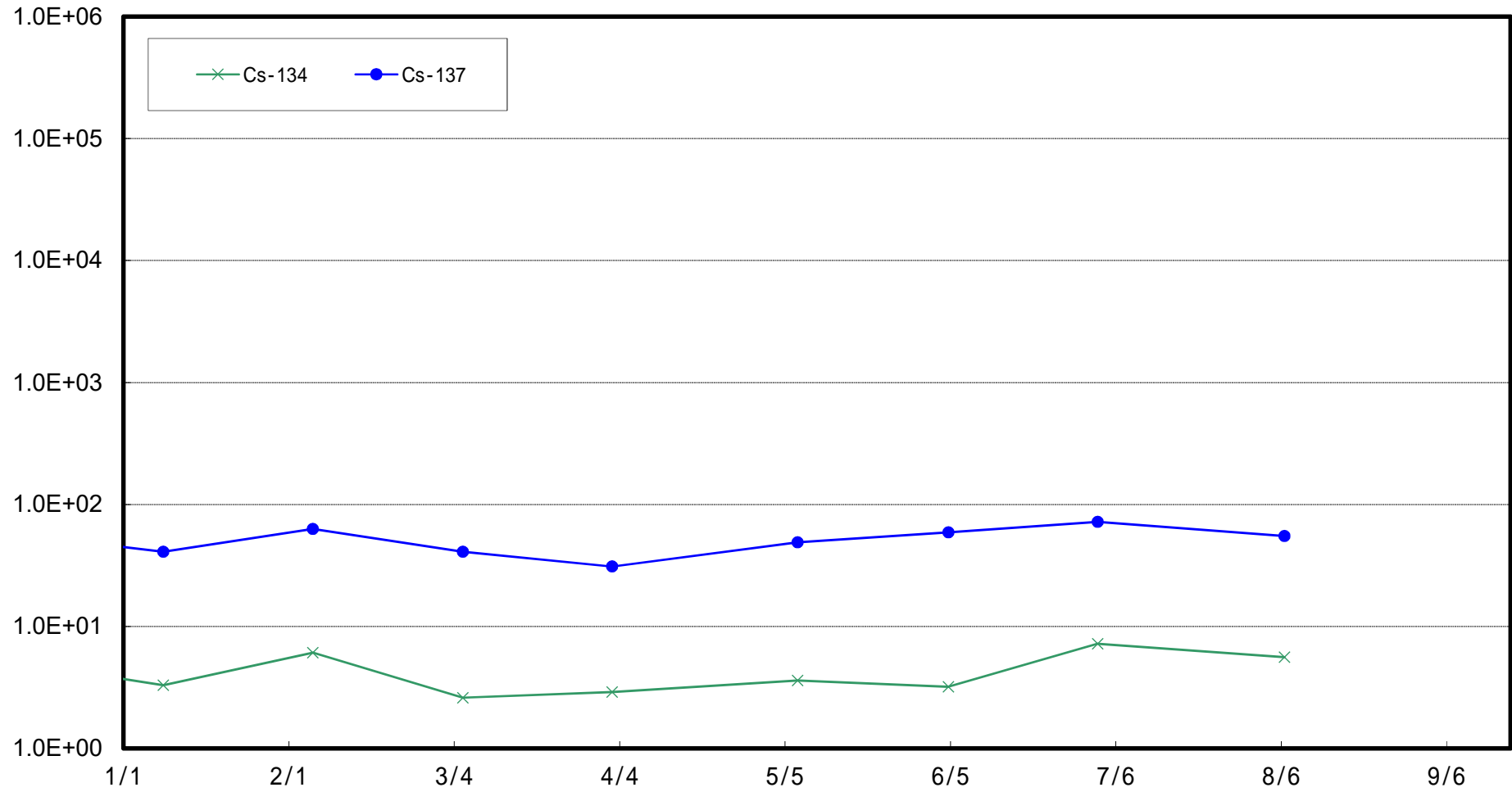
福島第一 南放水口付近(T-2) 海底土放射能濃度 (Bq / kg・乾土)



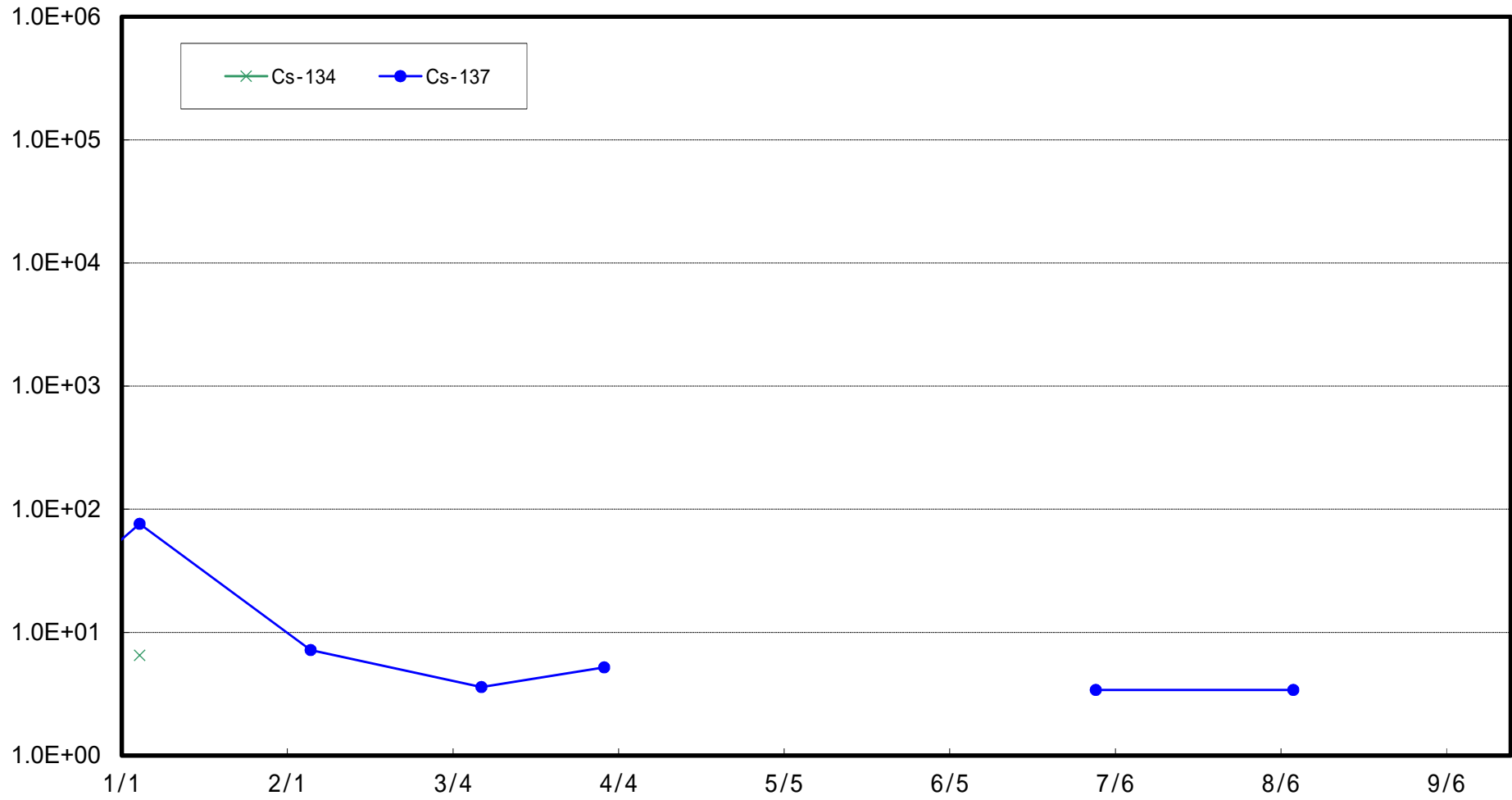
福島第二 北放水口付近(T-3) 海底土放射能濃度(Bq / kg・乾土)



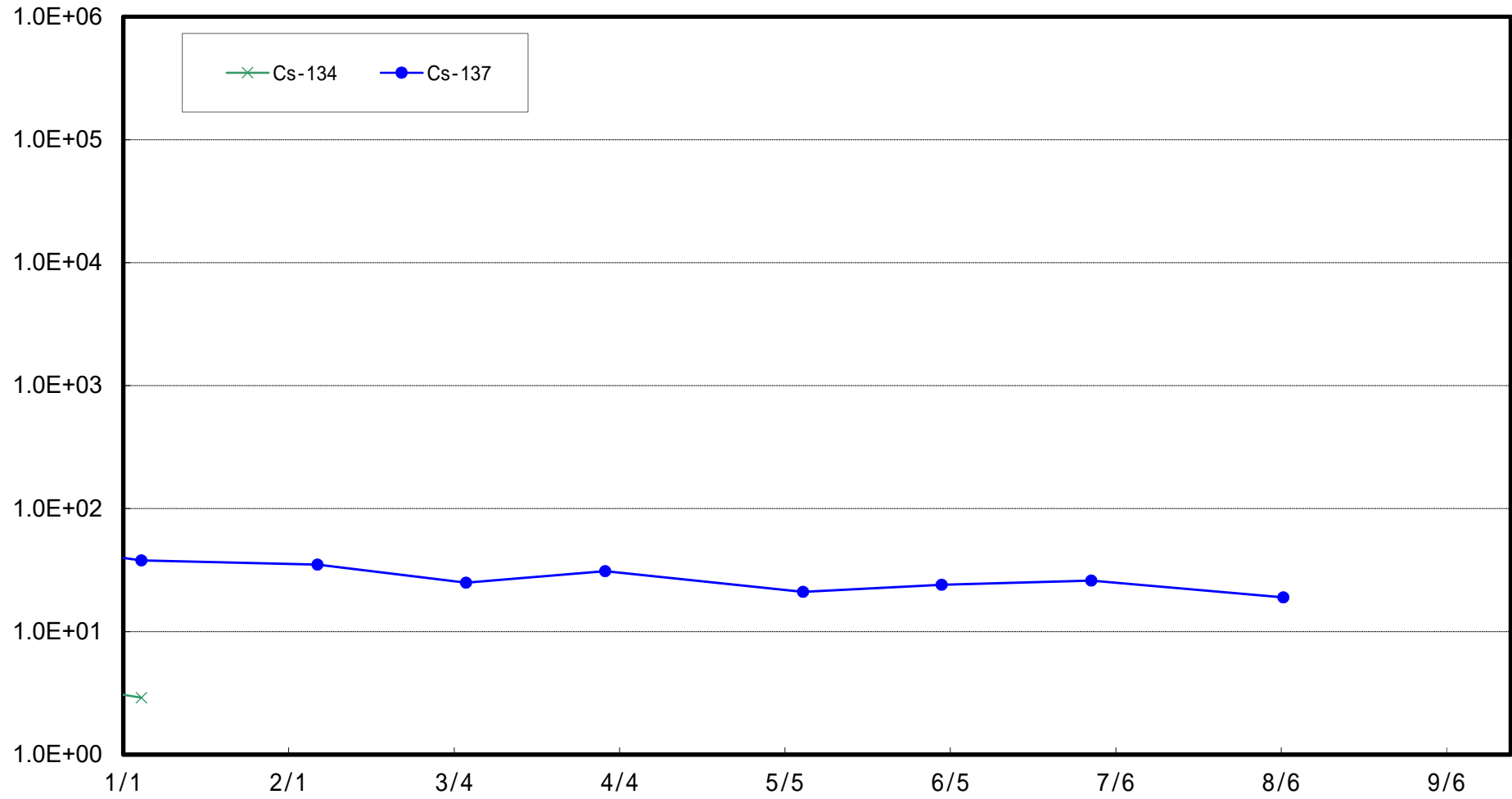
岩沢海岸付近(T-4) 海底土放射能濃度 (Bq / kg・乾土)



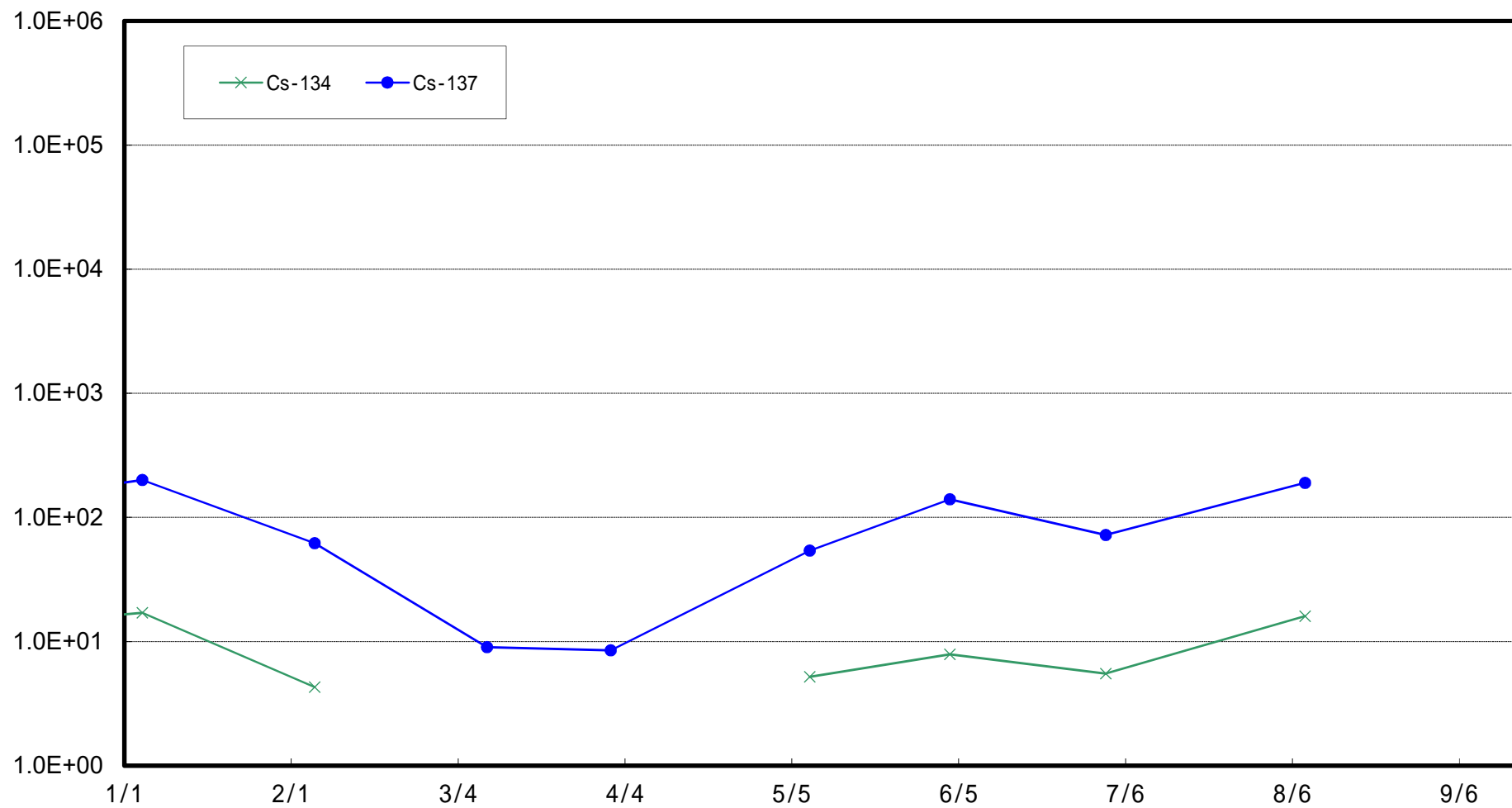
小高区沖合3 km (T-14)海底土放射能濃度 (Bq / kg · 乾土)



岩沢海岸沖合3 km (T-11)海底土放射能濃度 (Bq / kg · 乾土)

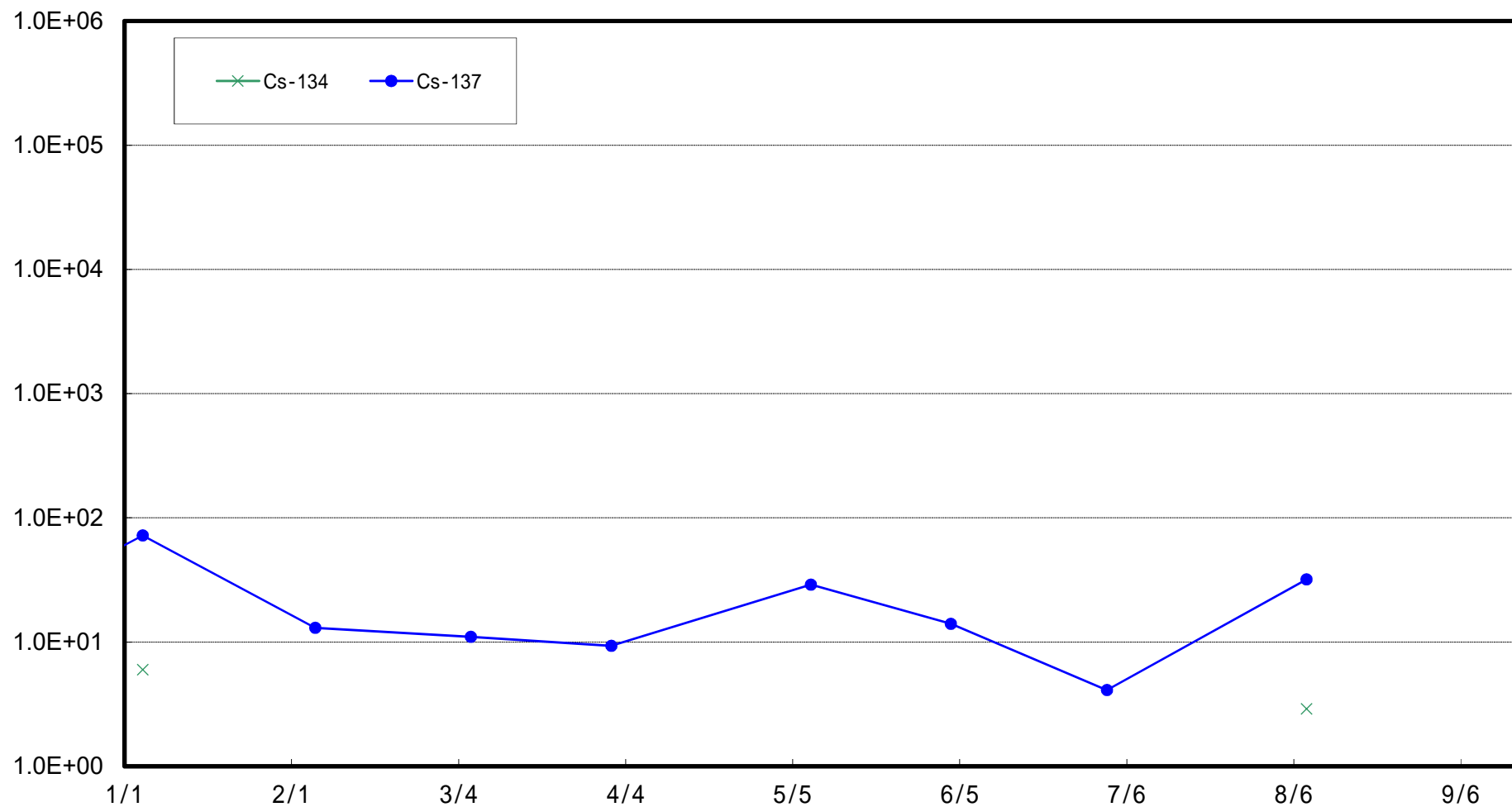


請戸川沖合3 km (T-D1) 海底土放射能濃度 (Bq / kg · 乾土)

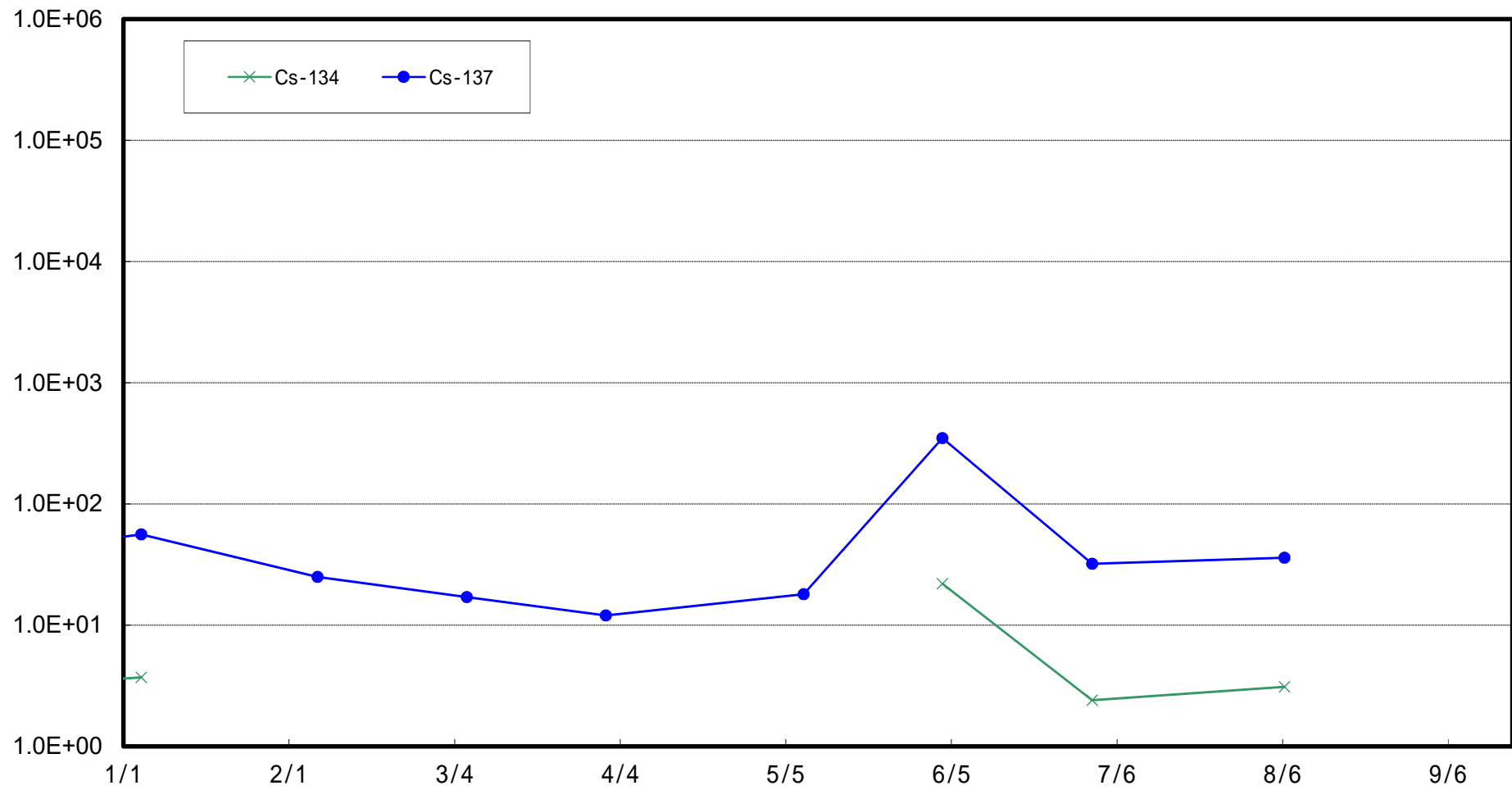




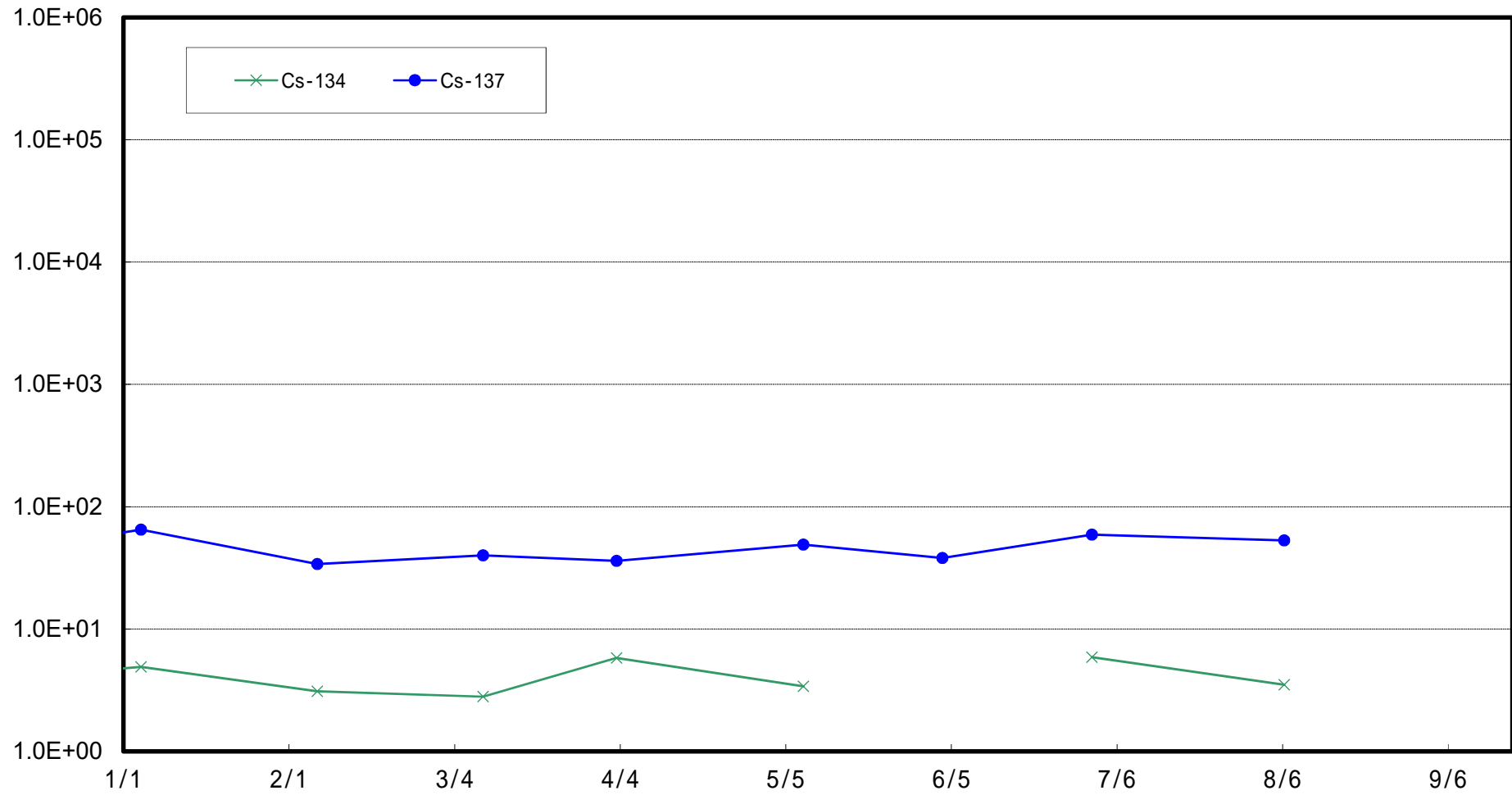
福島第一 敷地沖合 3 km (T-D5) 海底土放射能濃度 (Bq / kg · 乾土)



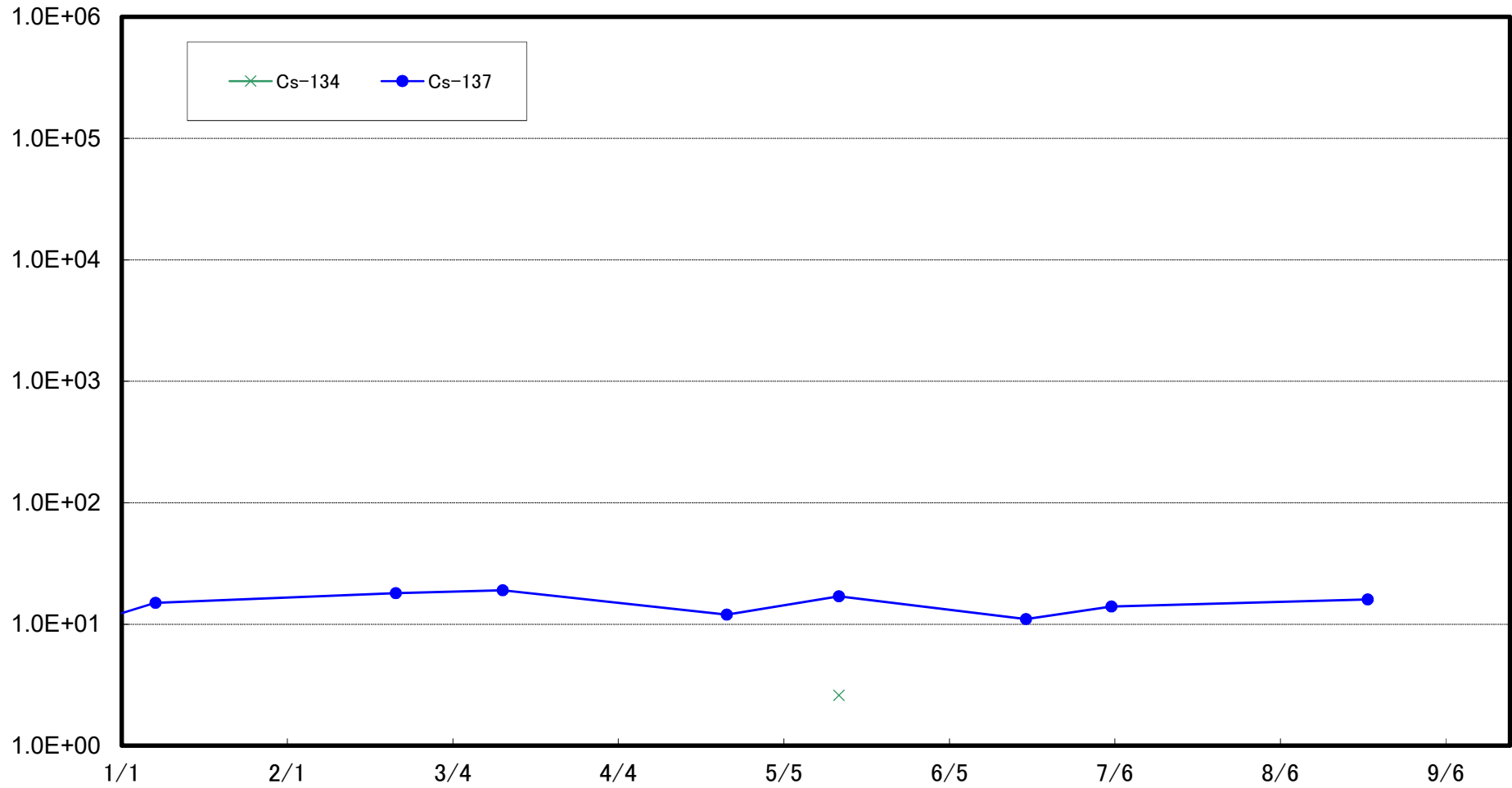
福島第二 敷地沖合 3 km (T-D9) 海底土放射能濃度 (Bq / kg · 乾土)



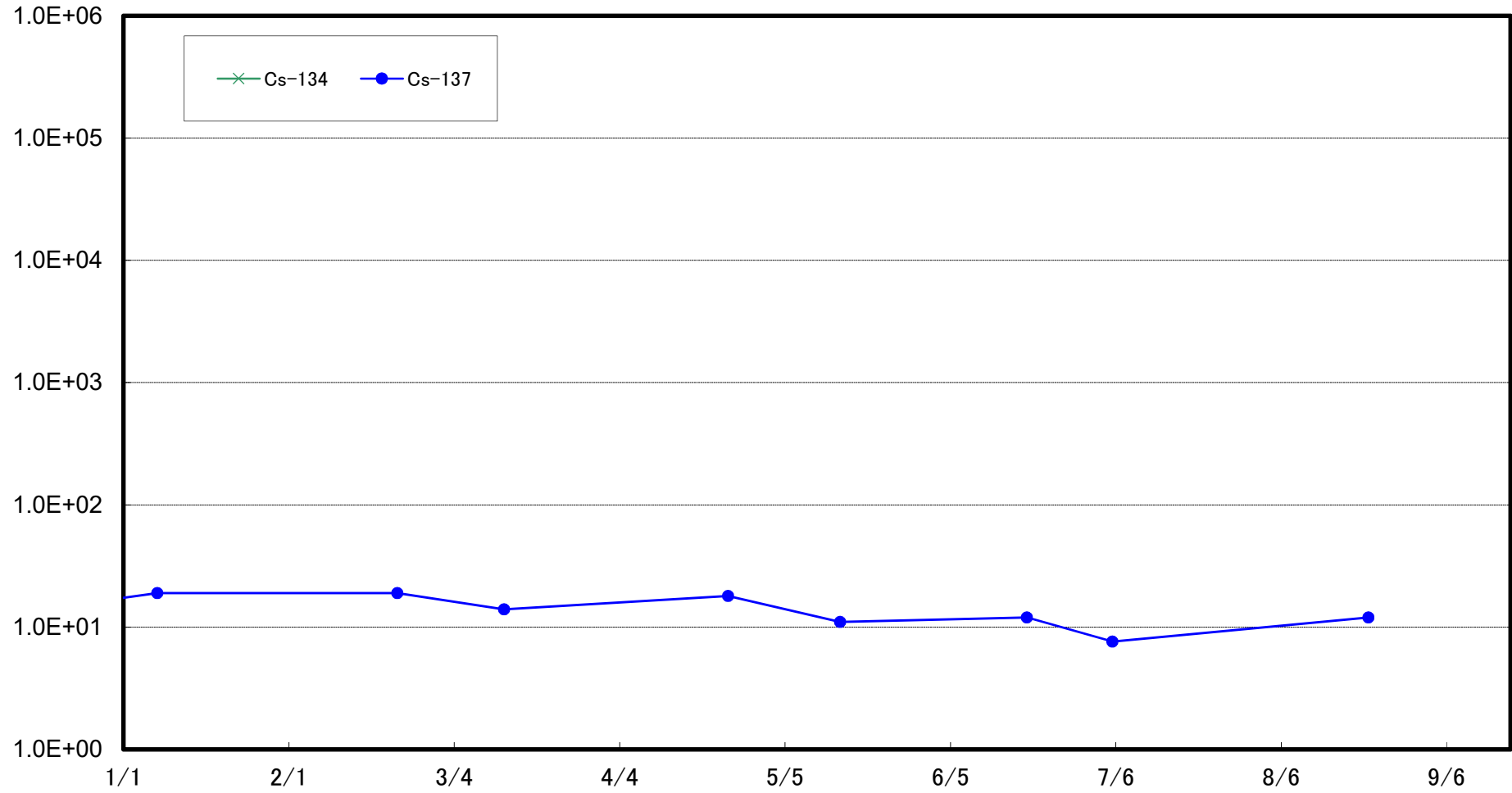
福島第一 敷地沖合 15 km (T-5) 海底土放射能濃度 (Bq / kg · 乾土)



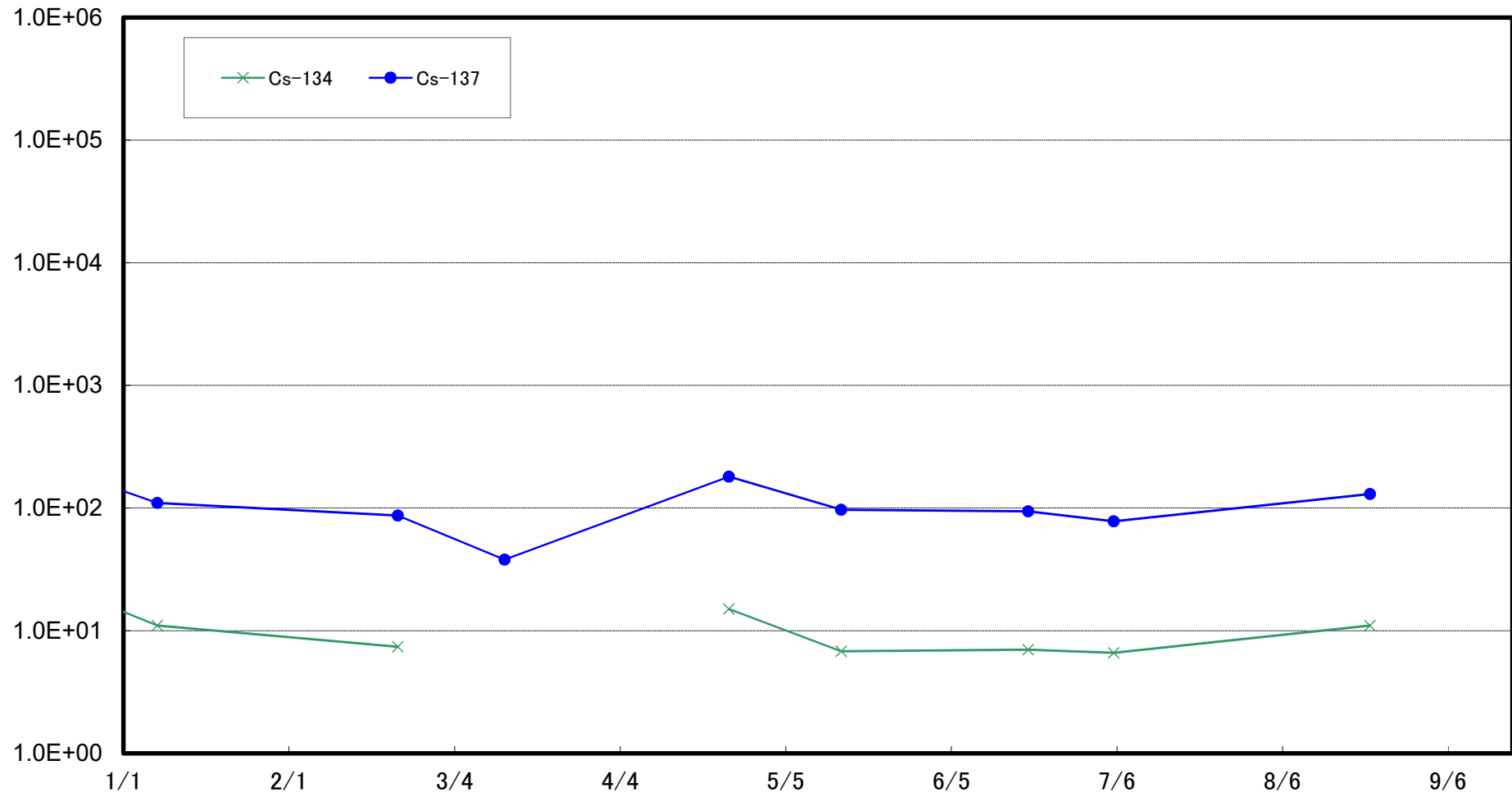
小高区村上沖合1km(T-①)海底土放射能濃度(Bq/kg・乾土)



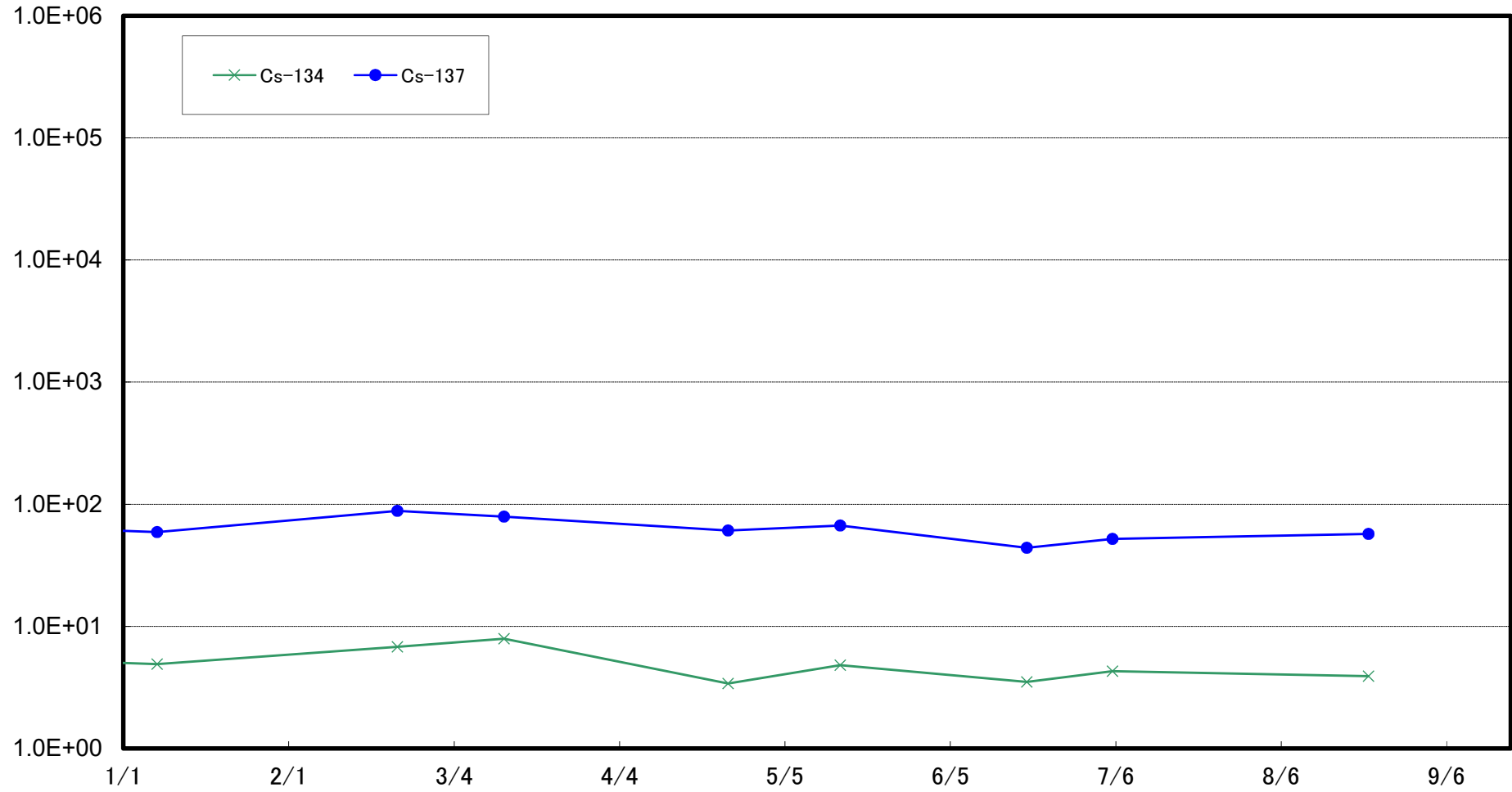
小高区村上沖合2km(T-②)海底土放射能濃度(Bq/kg・乾土)



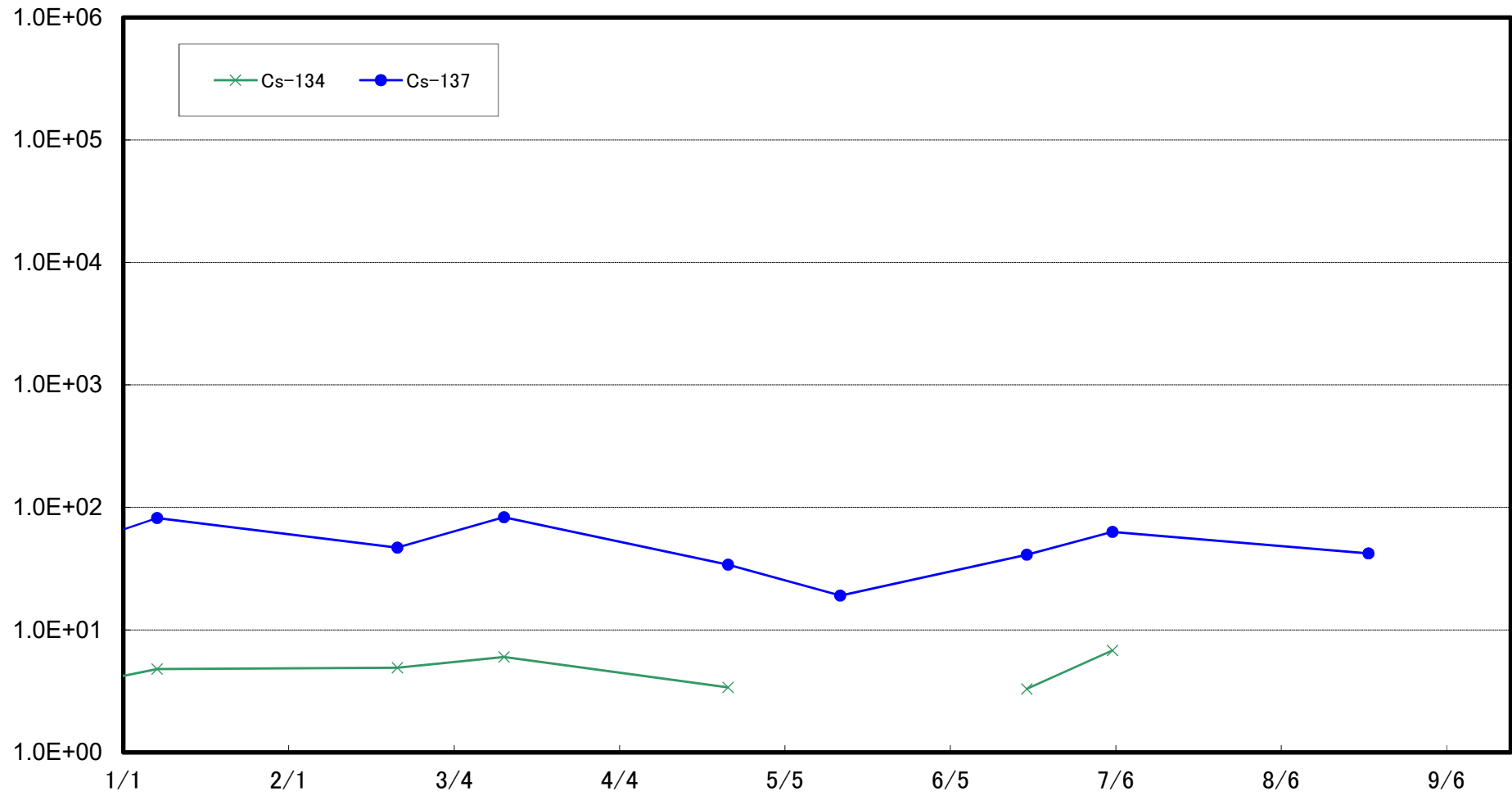
浪江町請戸沖合1km(T-③)海底土放射能濃度(Bq/kg・乾土)



浪江町請戸沖合2km(T-④)海底土放射能濃度(Bq/kg・乾土)

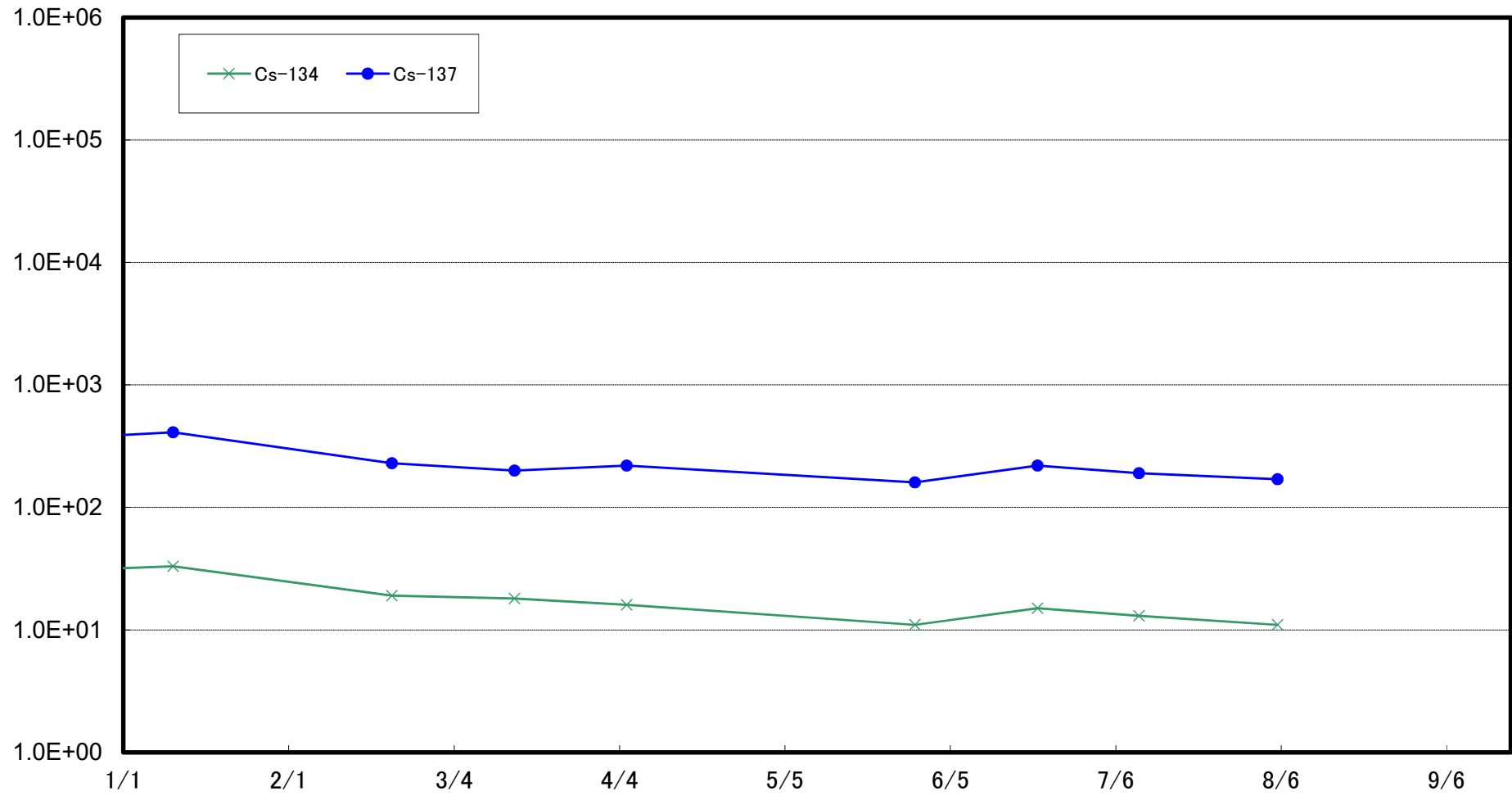


浪江町請戸沖合3km(T-⑤)海底土放射能濃度(Bq/kg・乾土)

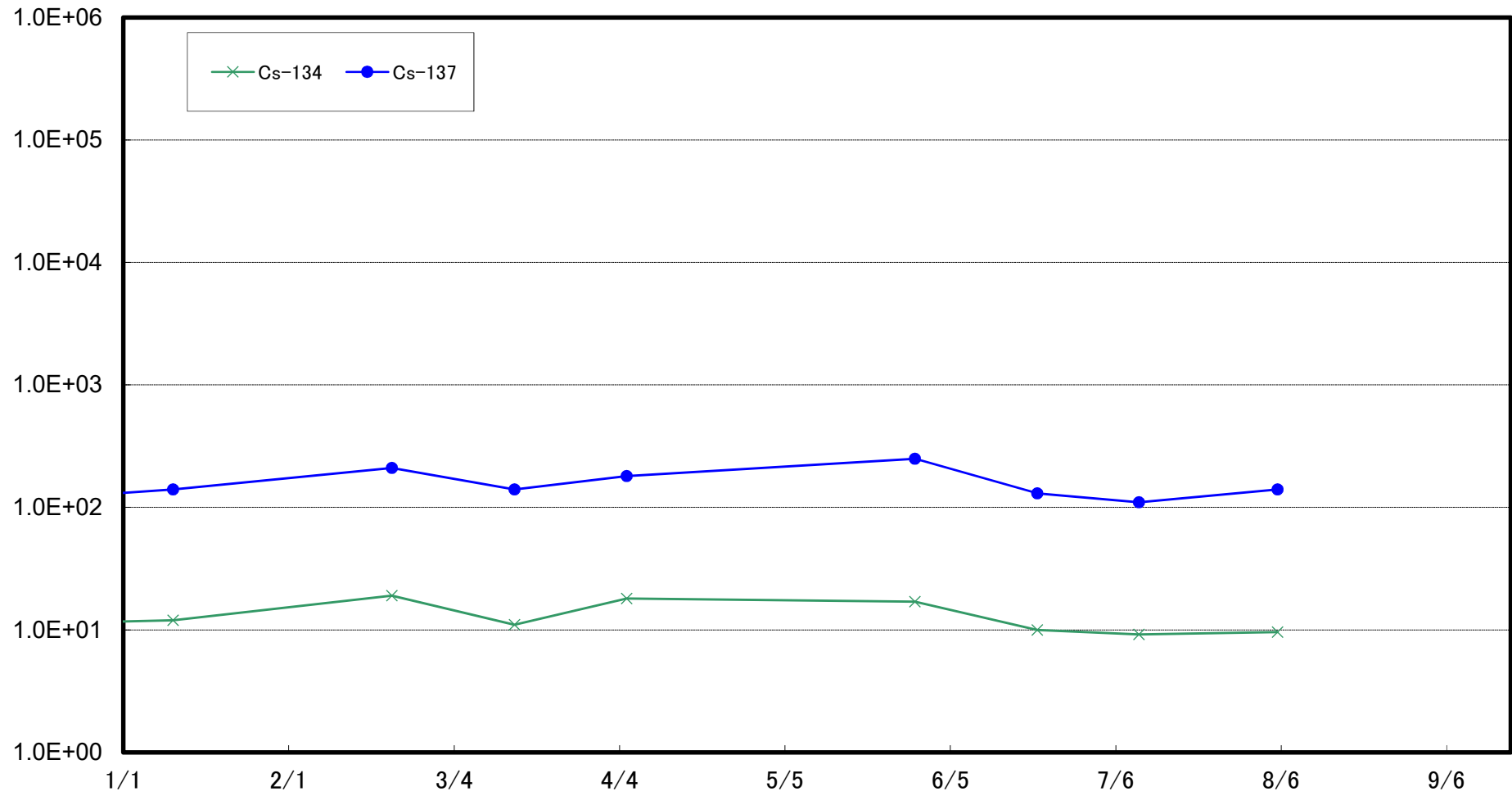




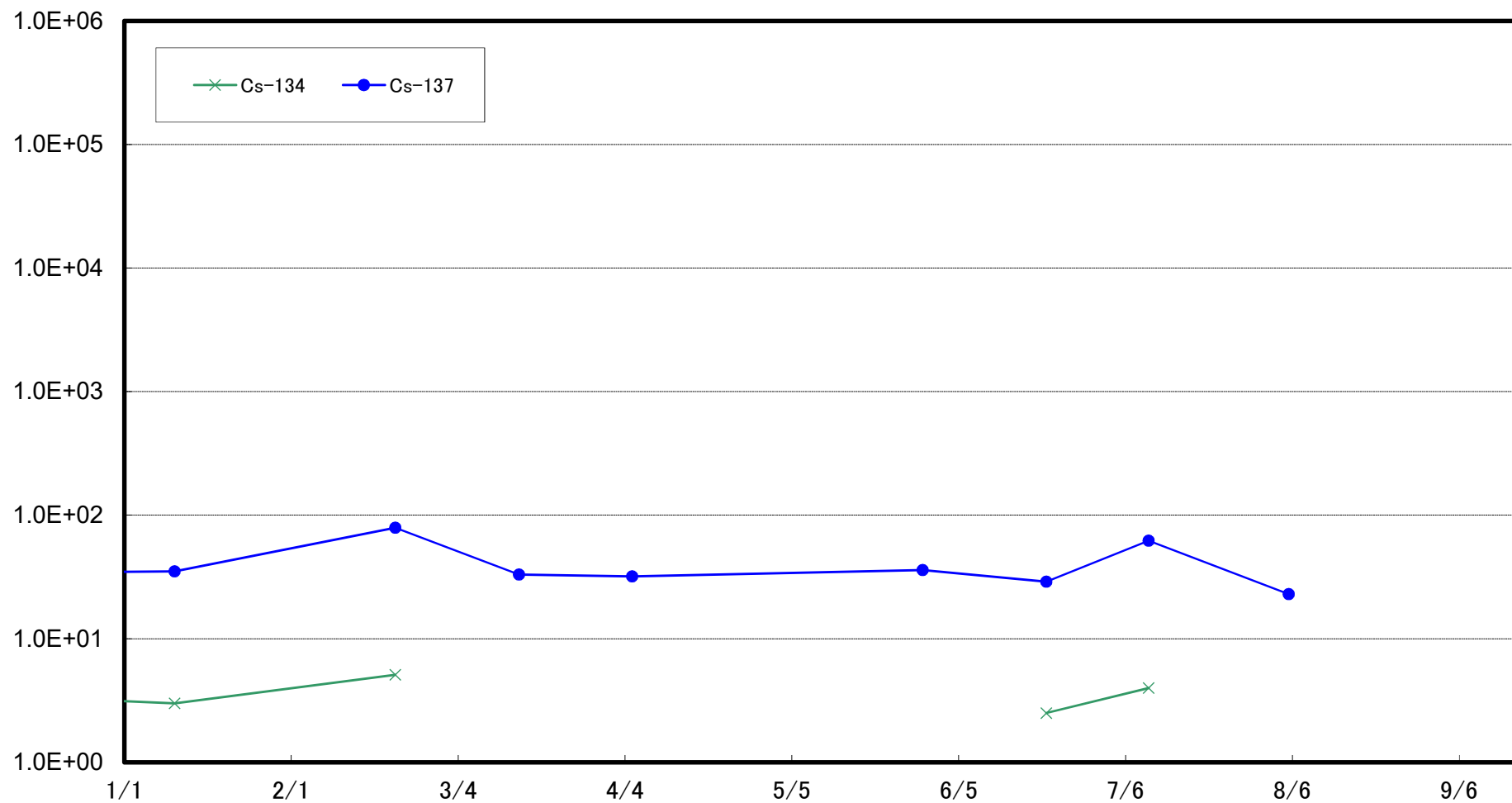
大熊町熊川沖合1km(T-⑥)海底土放射能濃度(Bq/kg・乾土)



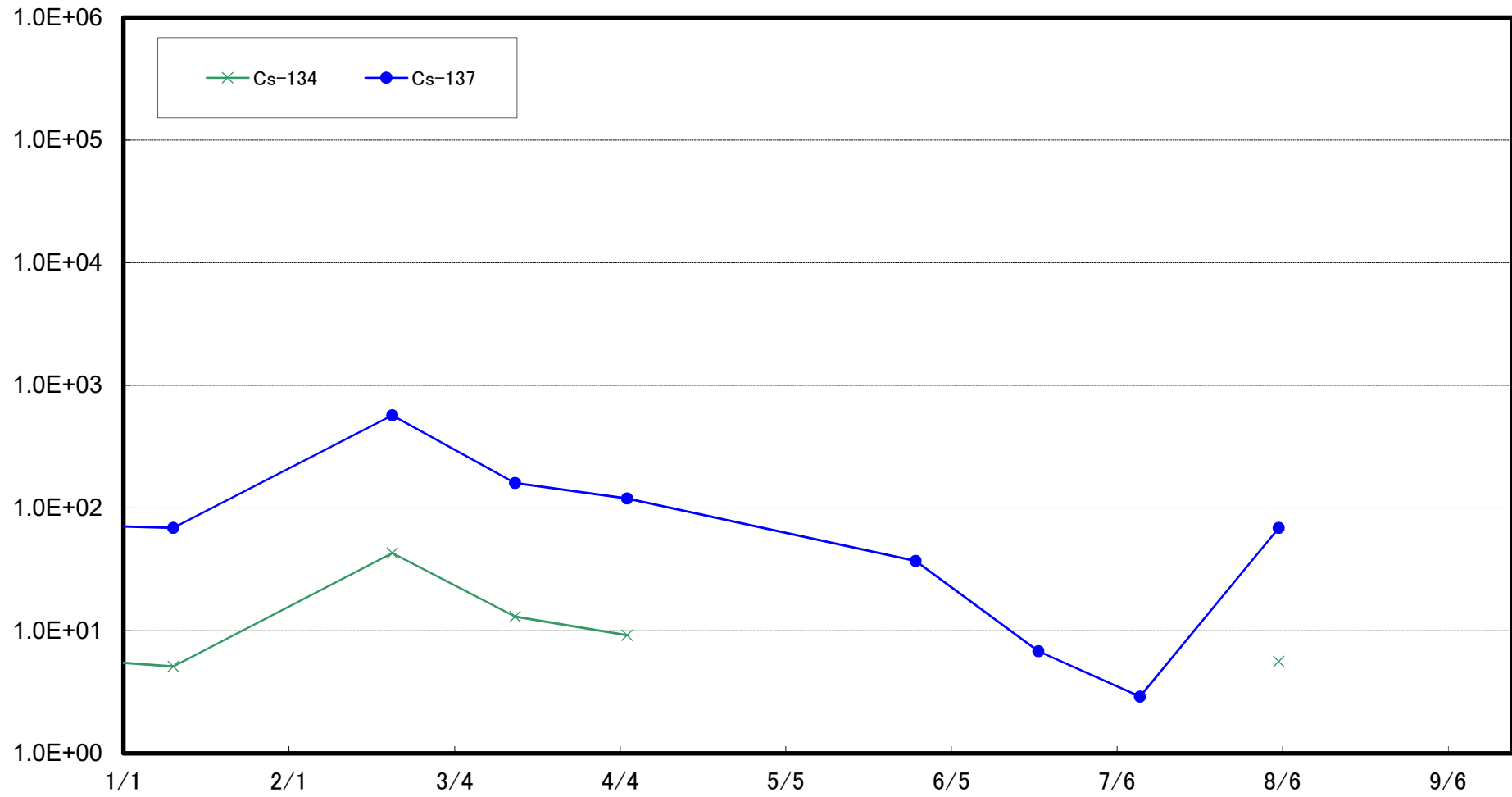
大熊町熊川沖合2km(T-⑦)海底土放射能濃度(Bq/kg・乾土)



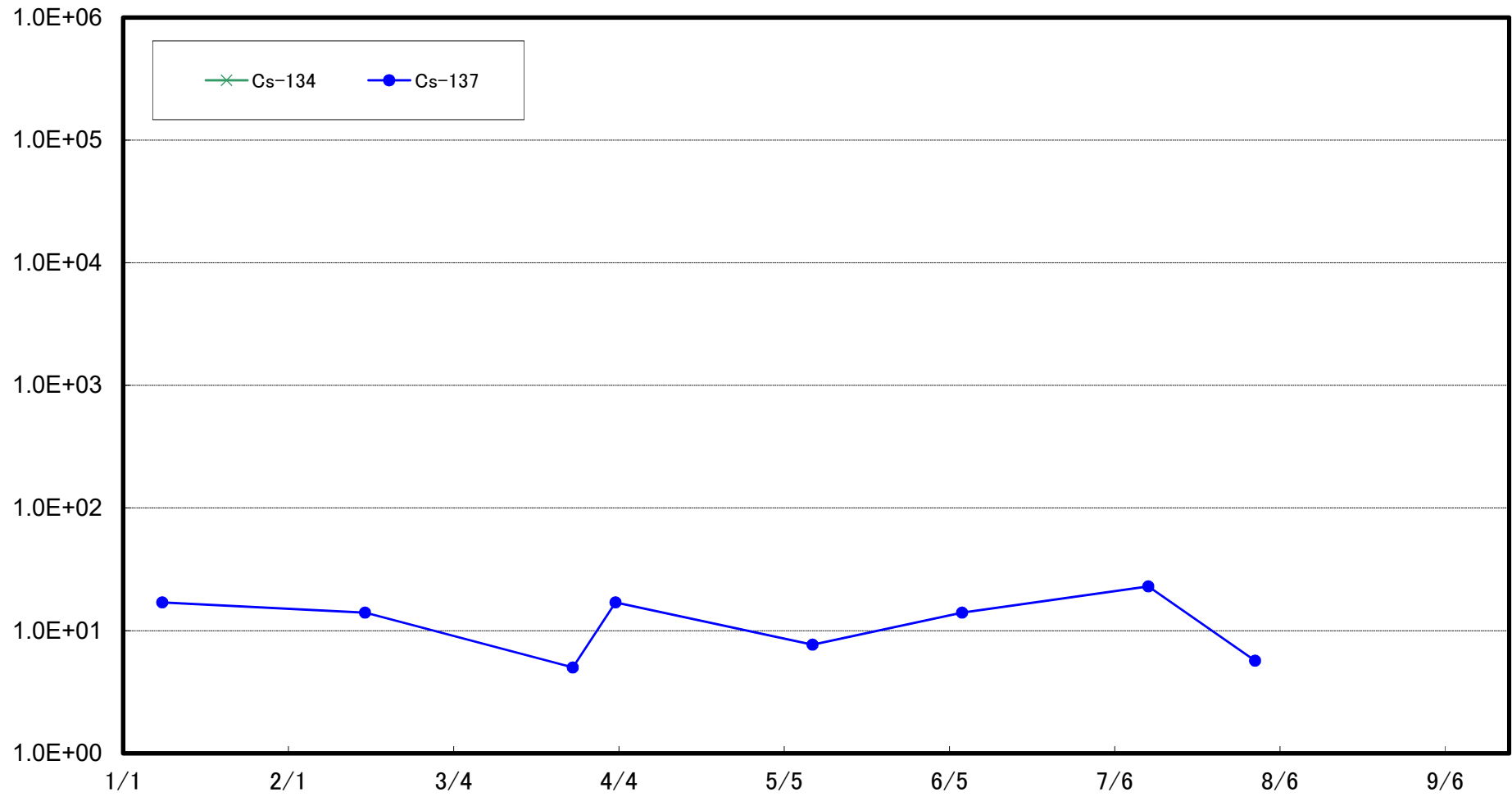
大熊町熊川沖合3km(T-⑧)海底土放射能濃度(Bq/kg・乾土)



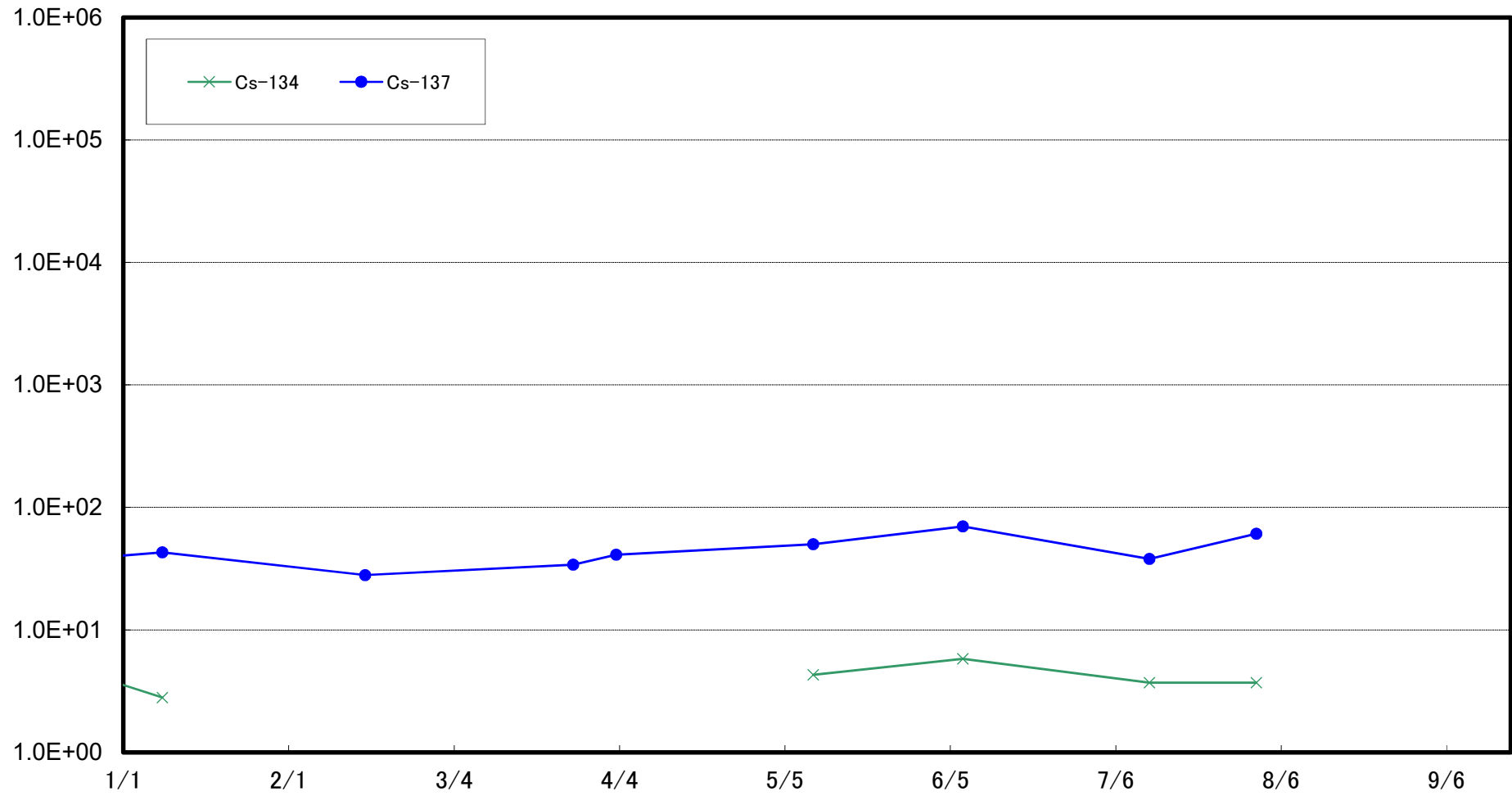
大熊町熊川沖合5km(T-⑨)海底土放射能濃度(Bq/kg・乾土)



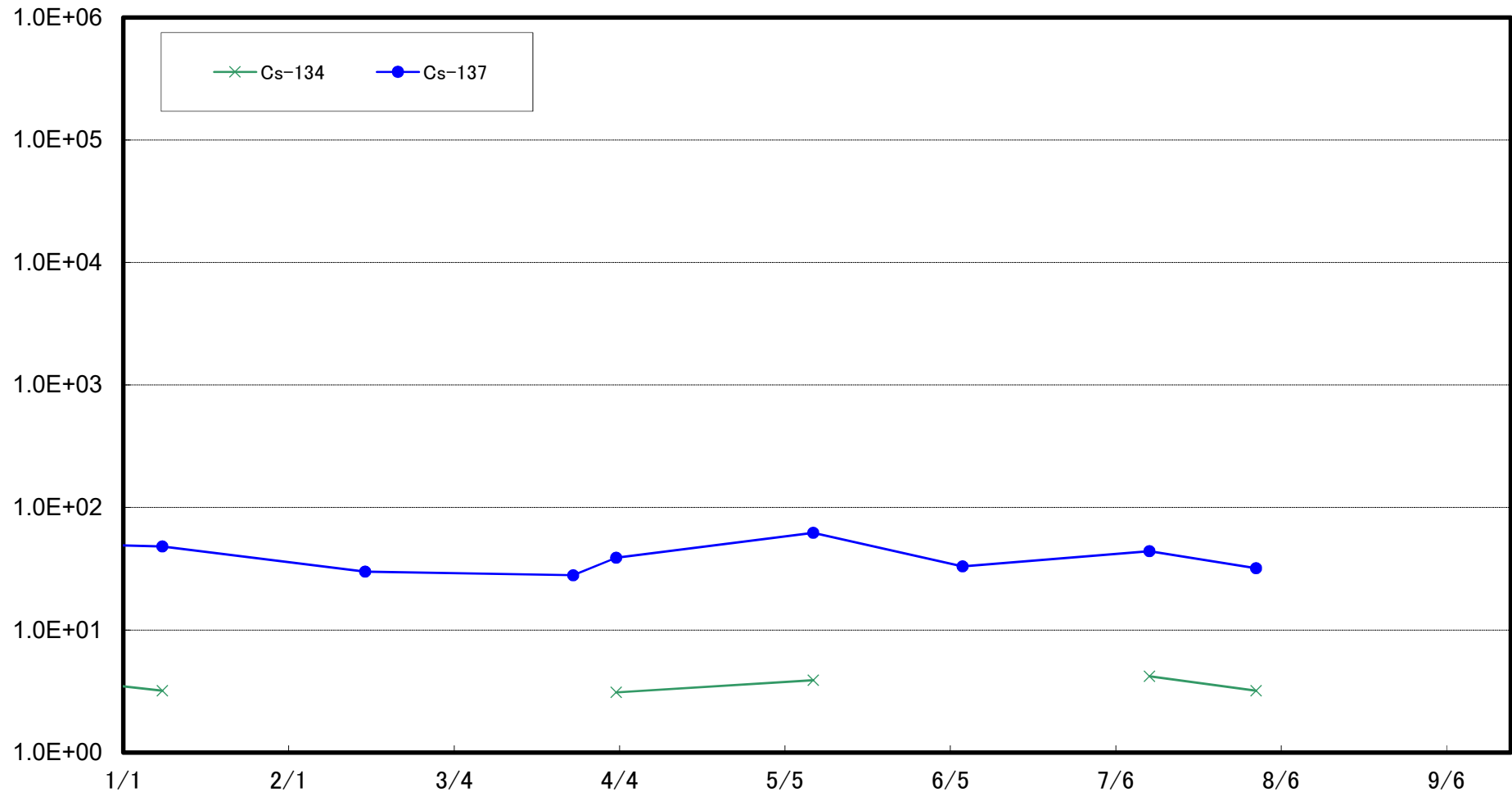
大熊町熊川沖合10km(T-⑩)海底土放射能濃度(Bq/kg・乾土)



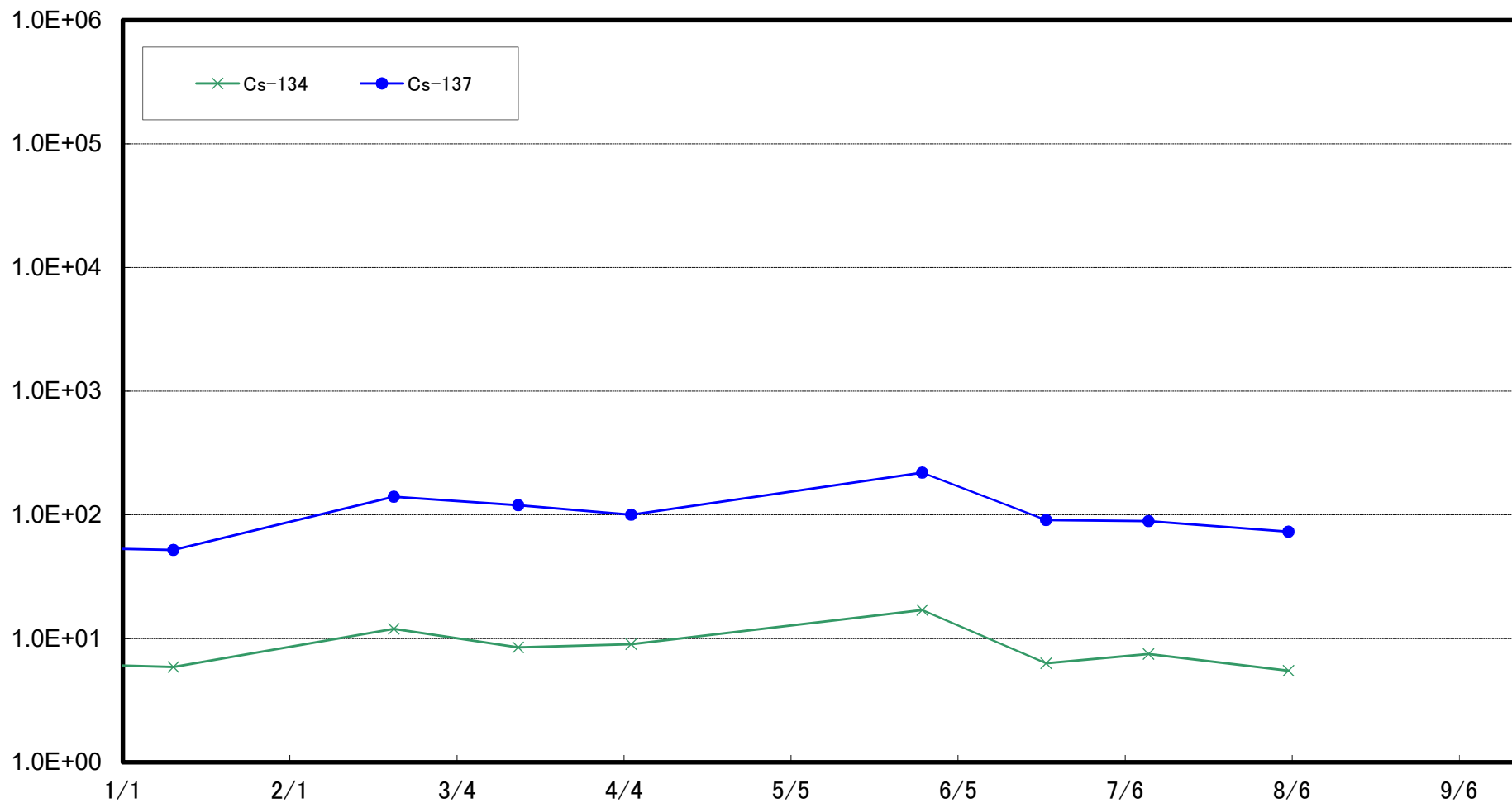
大熊町熊川沖合15km(T-⑪)海底土放射能濃度(Bq/kg・乾土)



大熊町熊川沖合20km(T-⑫)海底土放射能濃度(Bq/kg・乾土)

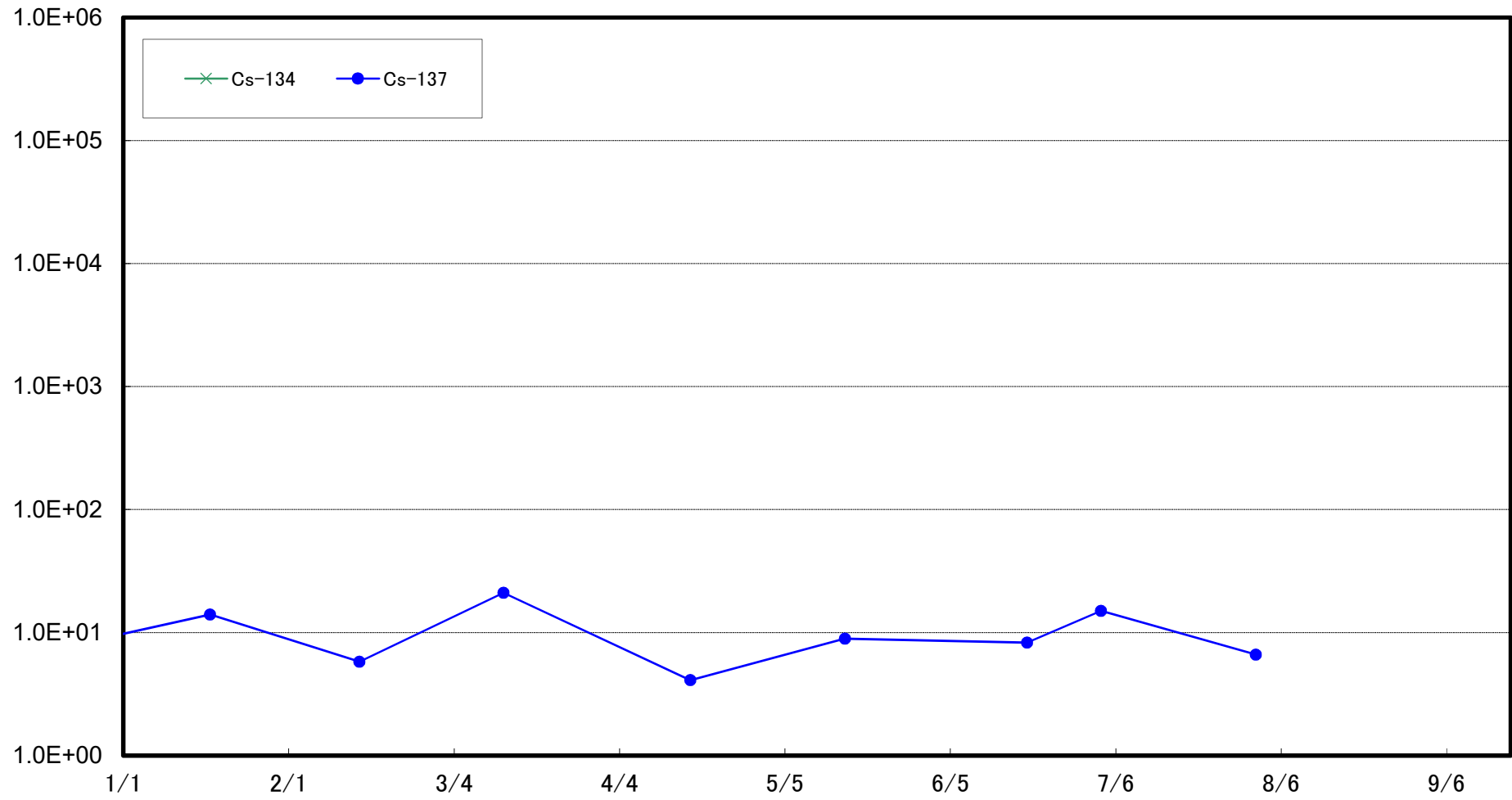


櫛葉町山田浜沖合1km(T-⑬)海底土放射能濃度(Bq/kg・乾土)

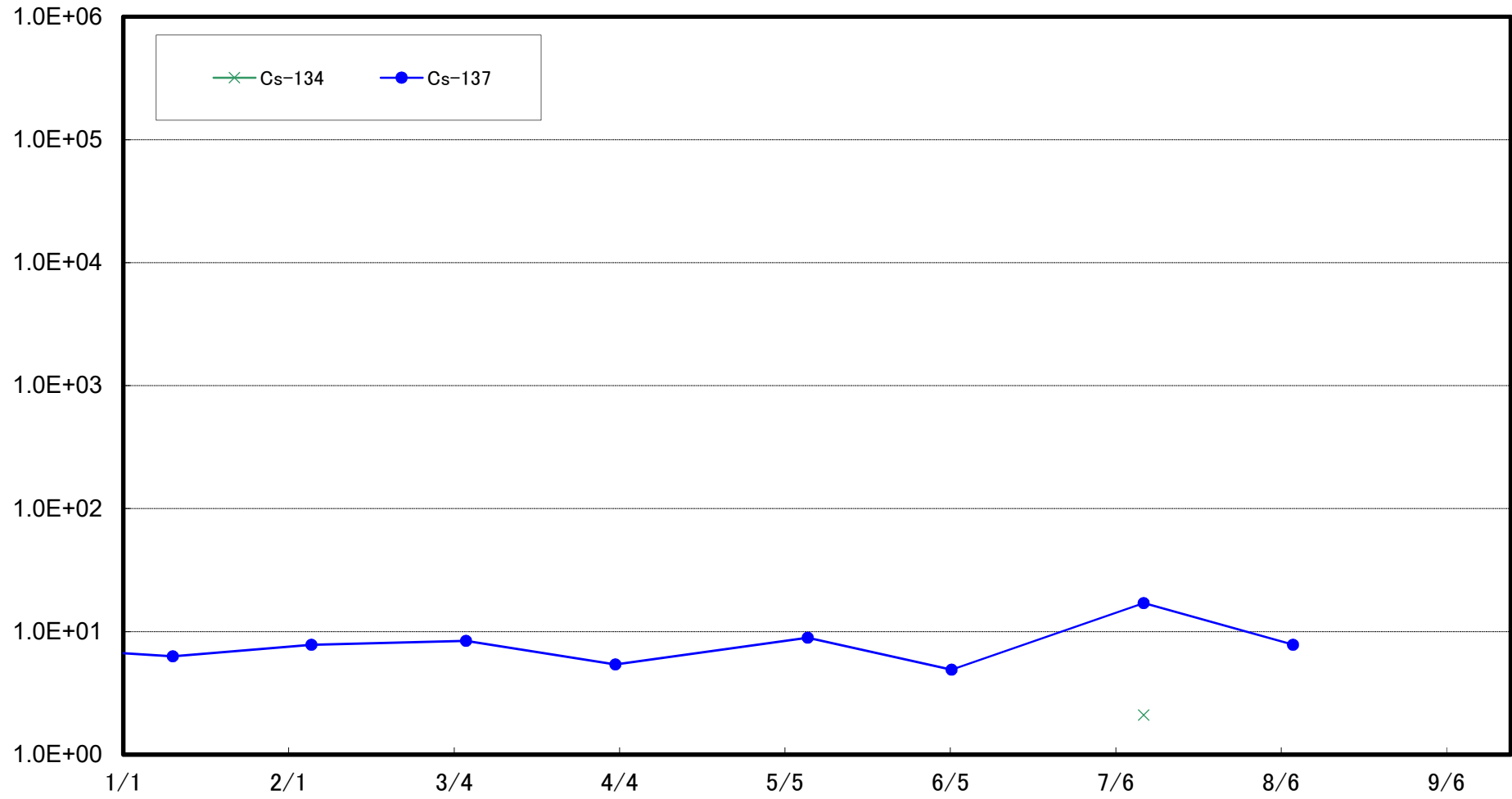




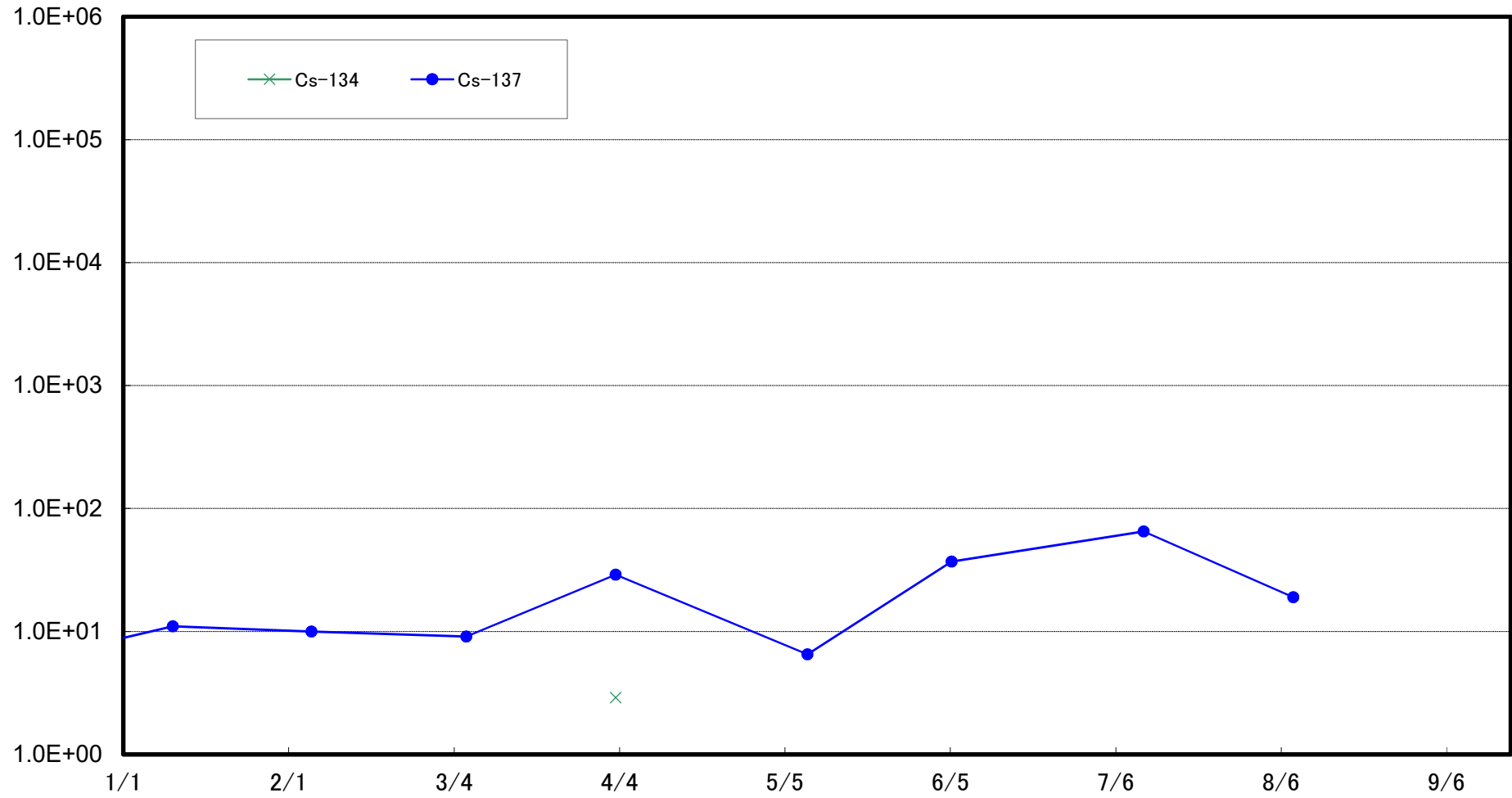
太田川沖合1km付近(T-S1) 海底土放射能濃度(Bq/kg・乾土)



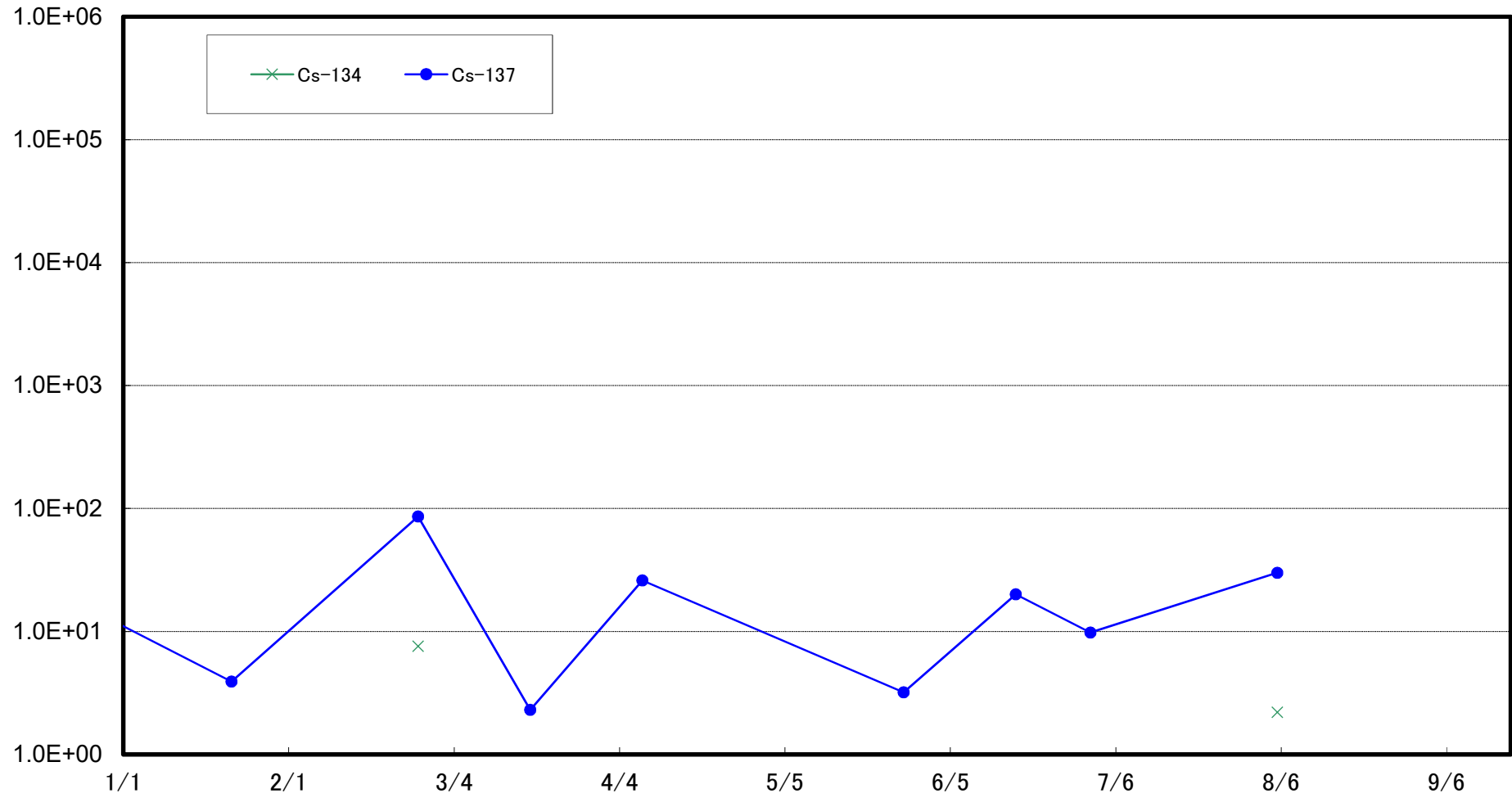
請戸川沖合3km付近(T-S3) 海底土放射能濃度(Bq/kg・乾土)



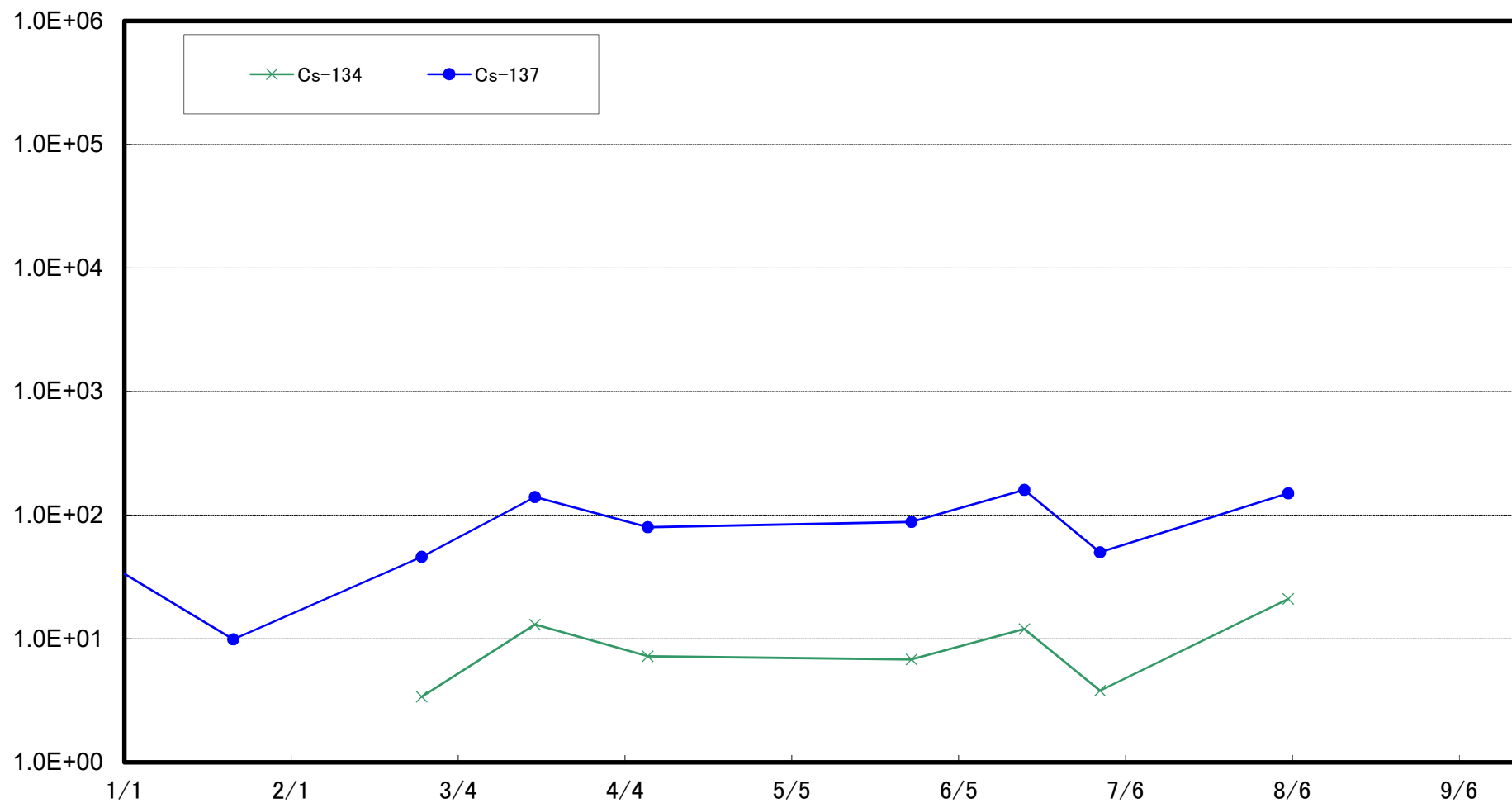
福島第一 敷地沖合3km付近(T-S4) 海底土放射能濃度(Bq/kg・乾土)



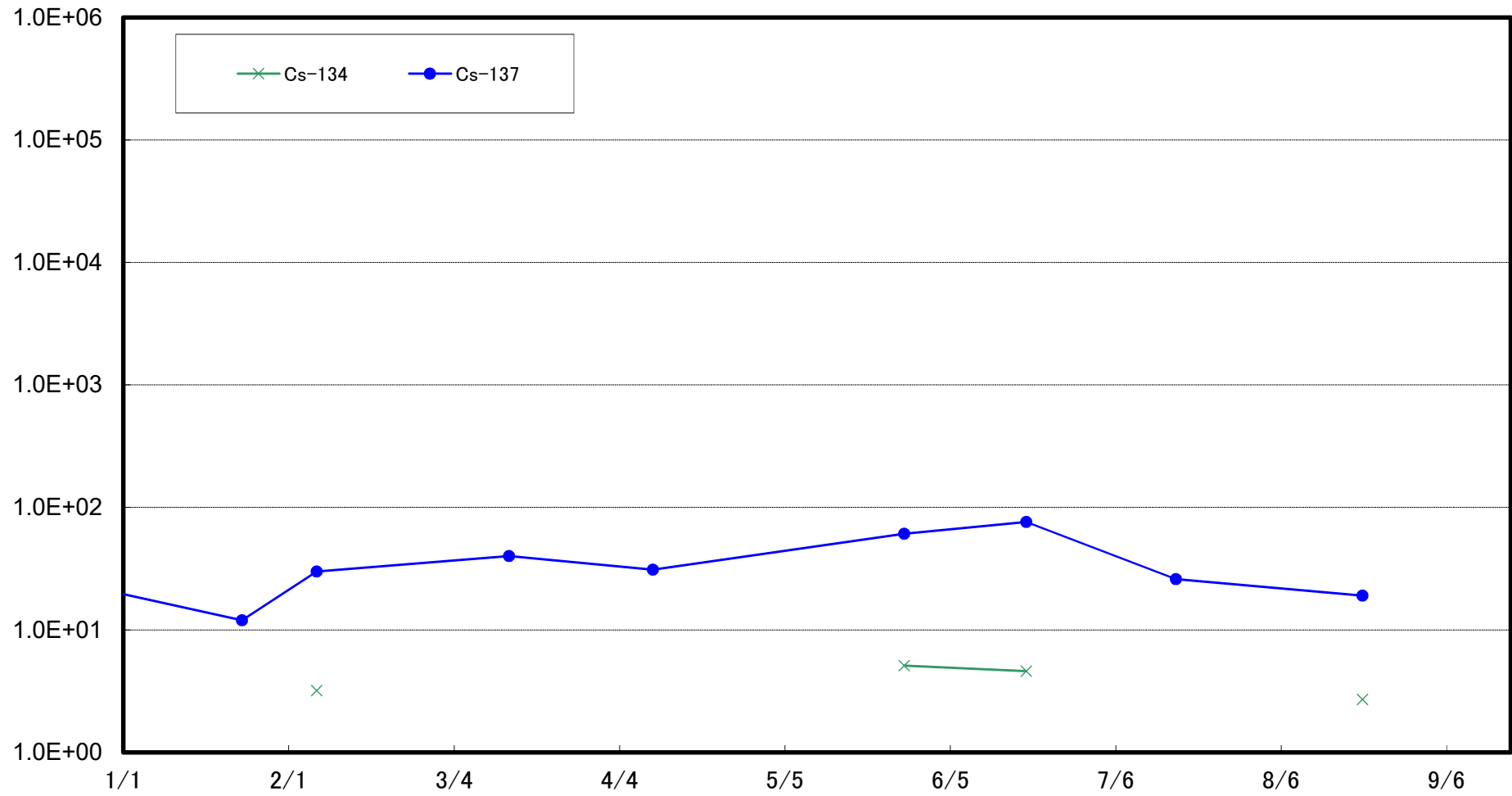
木戸川沖合2km付近(T-S5) 海底土放射能濃度(Bq/kg・乾土)



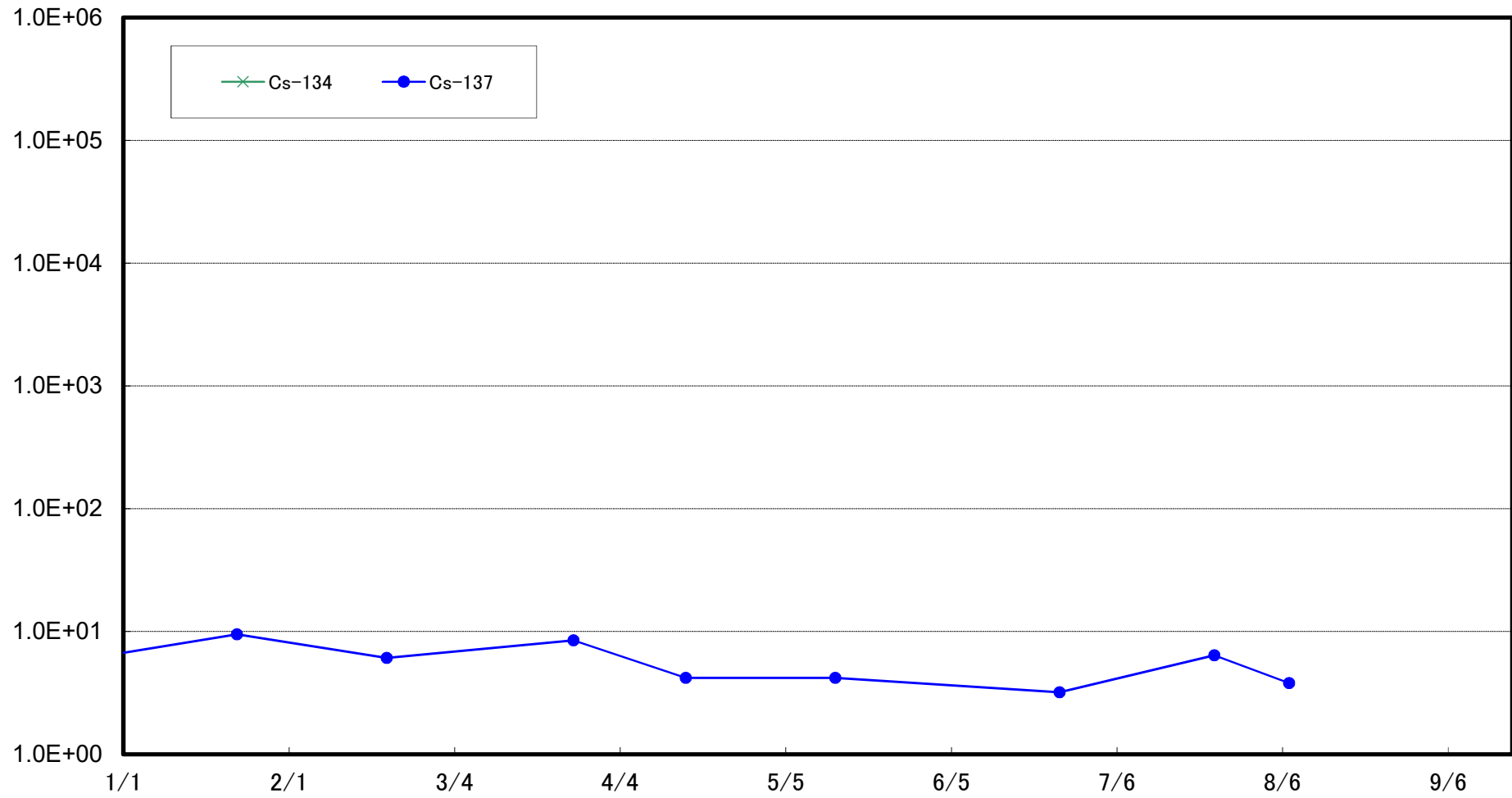
福島第二 敷地沖合2km付近(T-S7) 海底土放射能濃度(Bq/kg・乾土)



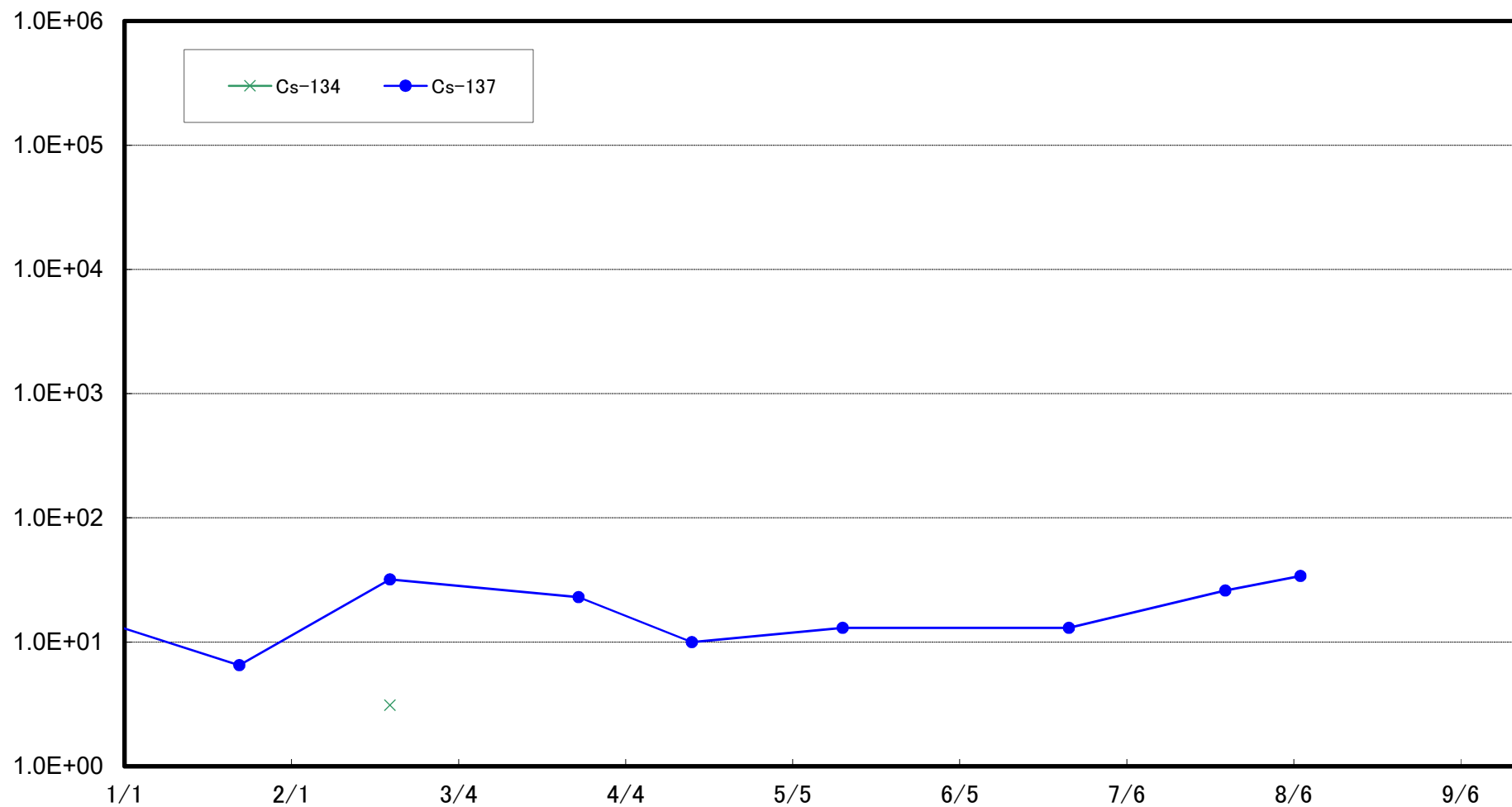
熊川沖合4km付近(T-S8) 海底土放射能濃度(Bq/kg・乾土)



小高区沖合15km付近(T-B1) 海底土放射能濃度(Bq/kg・乾土)

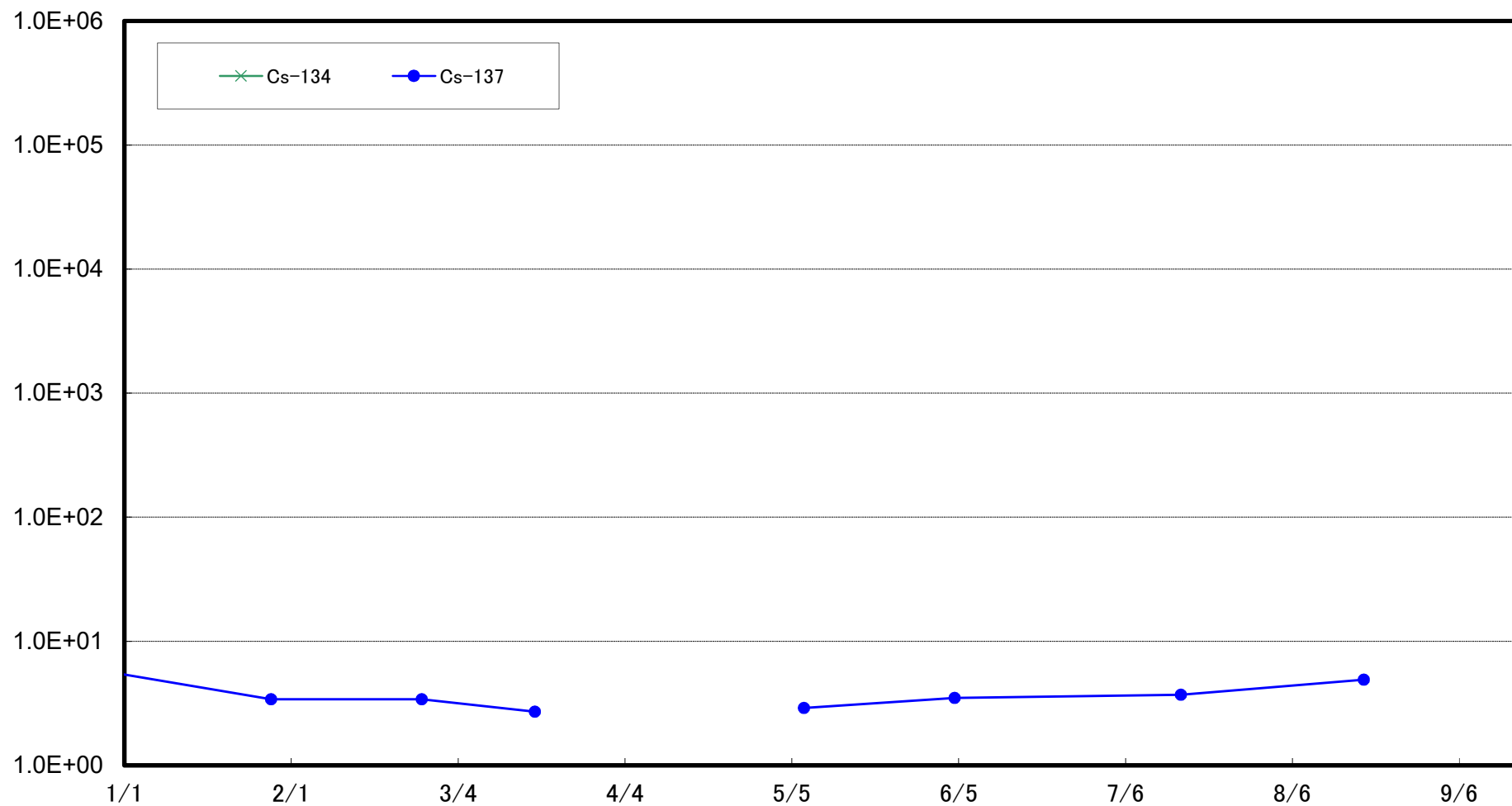


請戸川沖合18km付近(T-B2) 海底土放射能濃度(Bq/kg・乾土)





福島第一 敷地沖合10km付近(T-B3) 海底土放射能濃度(Bq/kg・乾土)



福島第二 敷地沖合10km付近(T-B4) 海底土放射能濃度(Bq/kg・乾土)

