

福島第一原子力発電所海底土調査結果まとめ表(2018年12月)

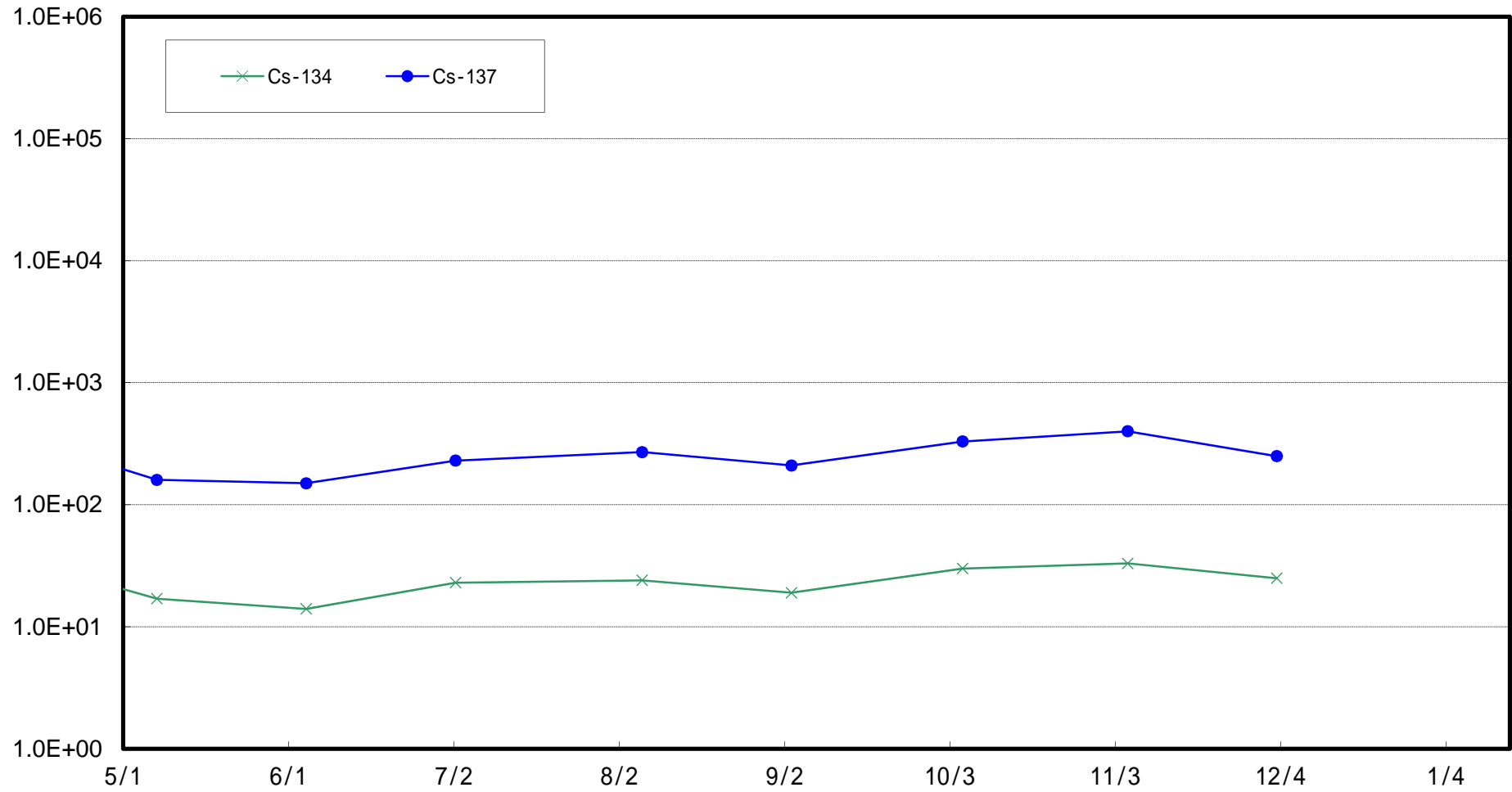
	地点番号	採取場所	試料採取日時	試料濃度(Bq/kg・乾土)	
				Cs-134 [約2年]	Cs-137 [約30年]
沿岸	T-1	1F 5,6号機放水口北側	2018年12月3日 7時15分	25	250
	T-2	1F南放水口付近	2018年12月3日 8時05分	16	210
	T-3	2F北放水口付近	2018年12月4日 13時50分	7.9	74
	T-4	岩沢海岸付近	2018年12月4日 14時45分	5.7	62
福島第一原子力 発電所20km圏内	T-14	小高区沖合3km	2018年12月4日 7時44分	ND(1.8)	5.2
	T-11	岩沢海岸沖合3km	2018年12月4日 8時53分	4.7	58
	T-D1	請戸川沖合3km	2018年12月4日 8時11分	13	130
	T-D5	1F敷地沖合3km	2018年12月4日 8時36分	ND(3.0)	14
	T-D9	2F敷地沖合3km	2018年12月4日 8時24分	3.0	37
	T-5	1F敷地沖合15km	2018年12月4日 7時29分	3.8	40
	T-①	小高区村上沖合1km	2018年12月21日 8時47分	ND(2.6)	8.8
	T-②	小高区村上沖合2km	2018年12月21日 8時37分	ND(2.4)	15
	T-③	浪江町請戸沖合1km	2018年12月21日 9時37分	22	200
	T-④	浪江町請戸沖合2km	2018年12月21日 9時28分	5.2	63
	T-⑤	浪江町請戸沖合3km	2018年12月21日 9時17分	3.4	46
	T-⑥	大熊町熊川沖合1km	2018年12月6日 9時17分	29	340
	T-⑦	大熊町熊川沖合2km	2018年12月6日 8時58分	11	110
	T-⑧	大熊町熊川沖合3km	2018年12月6日 8時21分	3.5	34
	T-⑨	大熊町熊川沖合5km	2018年12月6日 7時37分	6.6	76
	T-⑩	大熊町熊川沖合10km	2018年12月17日 8時35分	ND(2.0)	ND(2.1)
	T-⑪	大熊町熊川沖合15km	2018年12月17日 8時09分	5.7	36
	T-⑫	大熊町熊川沖合20km	2018年12月17日 7時47分	4.1	51
	T-⑬	楢葉町山田浜沖合1km	2018年12月6日 10時02分	6.5	56
	T-S1	太田川沖合1km付近	2018年12月5日 5時59分	ND(2.1)	5.4
	T-S3	請戸川沖合3km付近	2018年12月13日 5時47分	ND(1.7)	7.5
	T-S4	1F敷地沖合3km付近	2018年12月13日 6時12分	ND(2.2)	5.7
	T-S5	木戸川沖合2km付近	2018年12月3日 6時32分	4.9	48
	T-S7	2F敷地沖合2km付近	2018年12月3日 6時10分	15	190
	T-S8	熊川沖合4km付近	2018年12月19日 5時50分	ND(2.4)	26
	T-B1	小高区沖合15km付近	2018年12月11日 7時02分	ND(1.7)	4.8
	T-B2	請戸川沖合18km付近	2018年12月11日 6時37分	ND(2.5)	25
	T-B3	1F敷地沖合10km付近	2018年12月17日 5時58分	ND(1.8)	6.9
	T-B4	2F敷地沖合10km付近	2018年12月17日 6時46分	ND(2.6)	9.0

※ NDは検出限界値未満を表し、()内に検出限界値を示す。

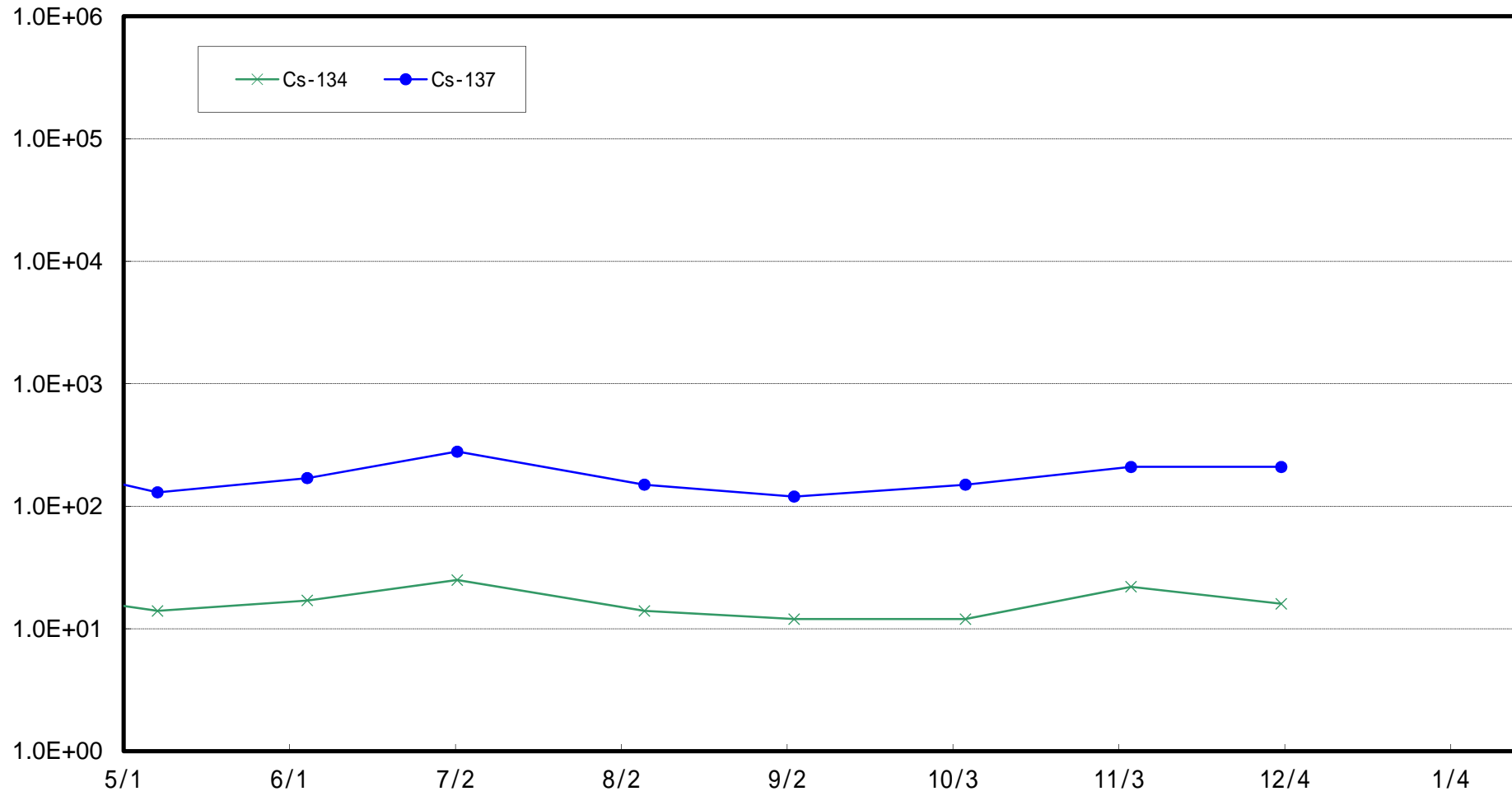
※ 1F: 福島第一原子力発電所、2F: 福島第二原子力発電所

※ []内は、半減期を示す。

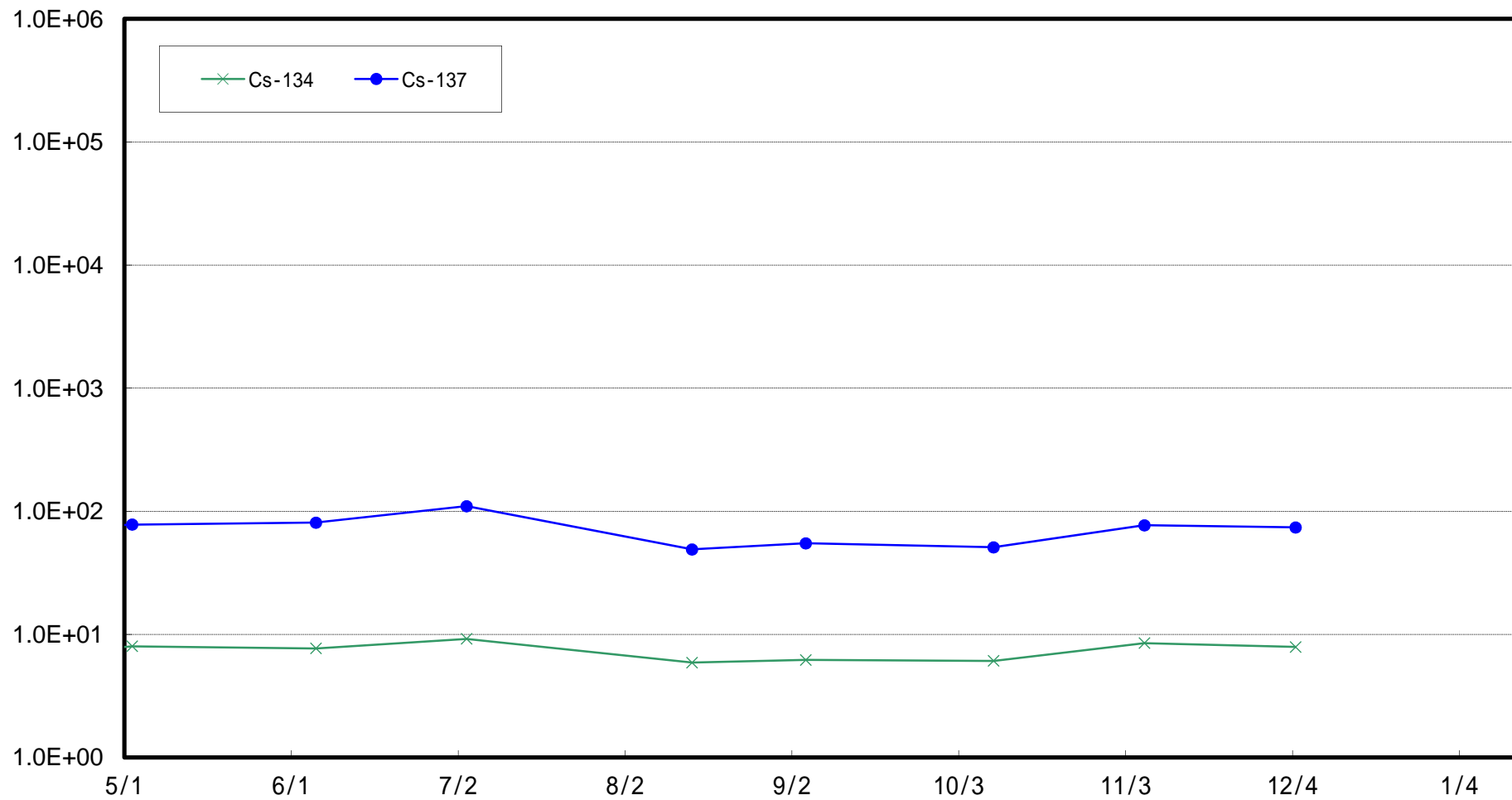
福島第一 5,6号機放水口北側(T-1) 海底土放射能濃度(Bq / kg・乾土)



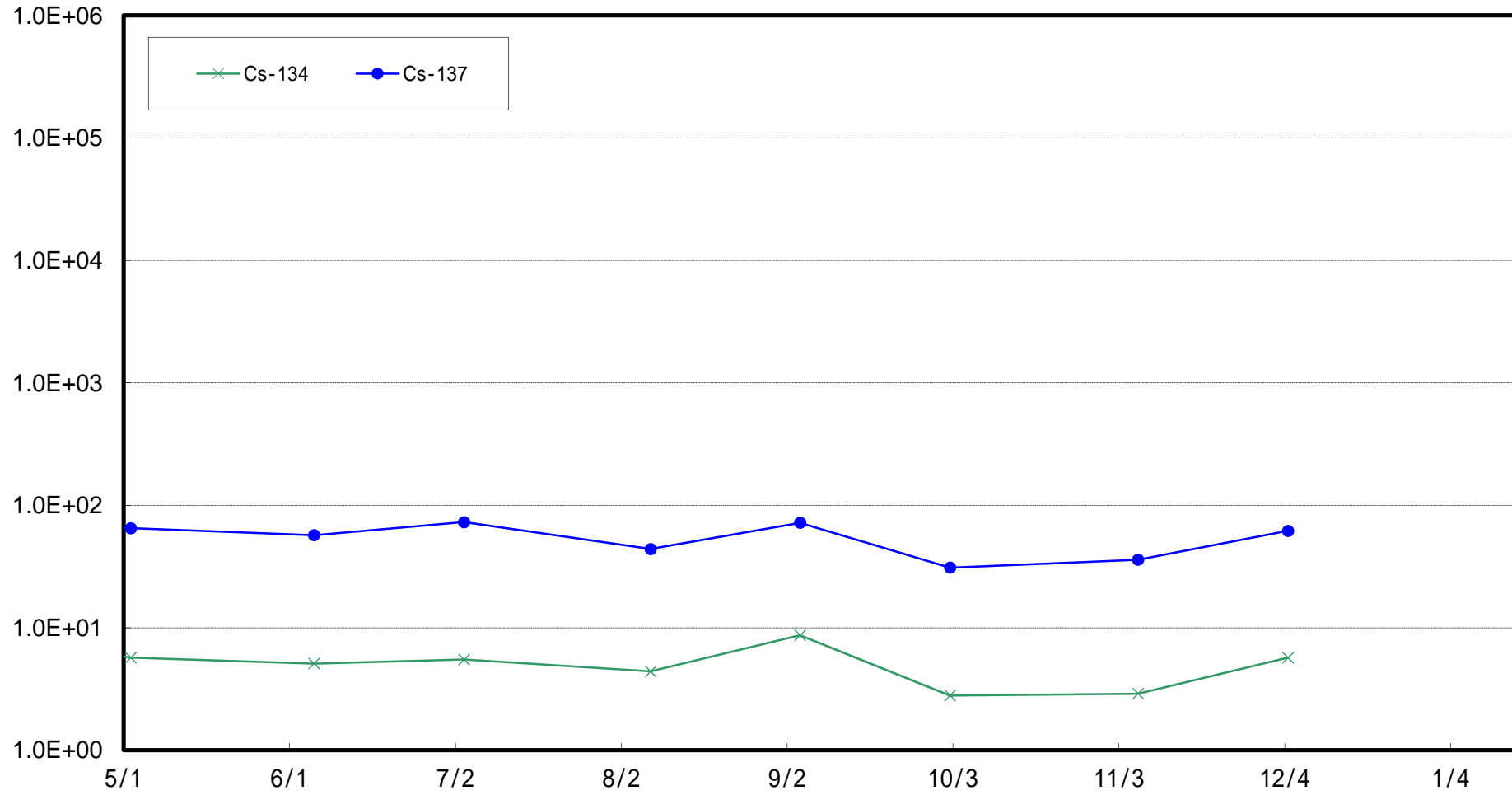
福島第一 南放水口付近(T-2) 海底土放射能濃度 (Bq / kg・乾土)



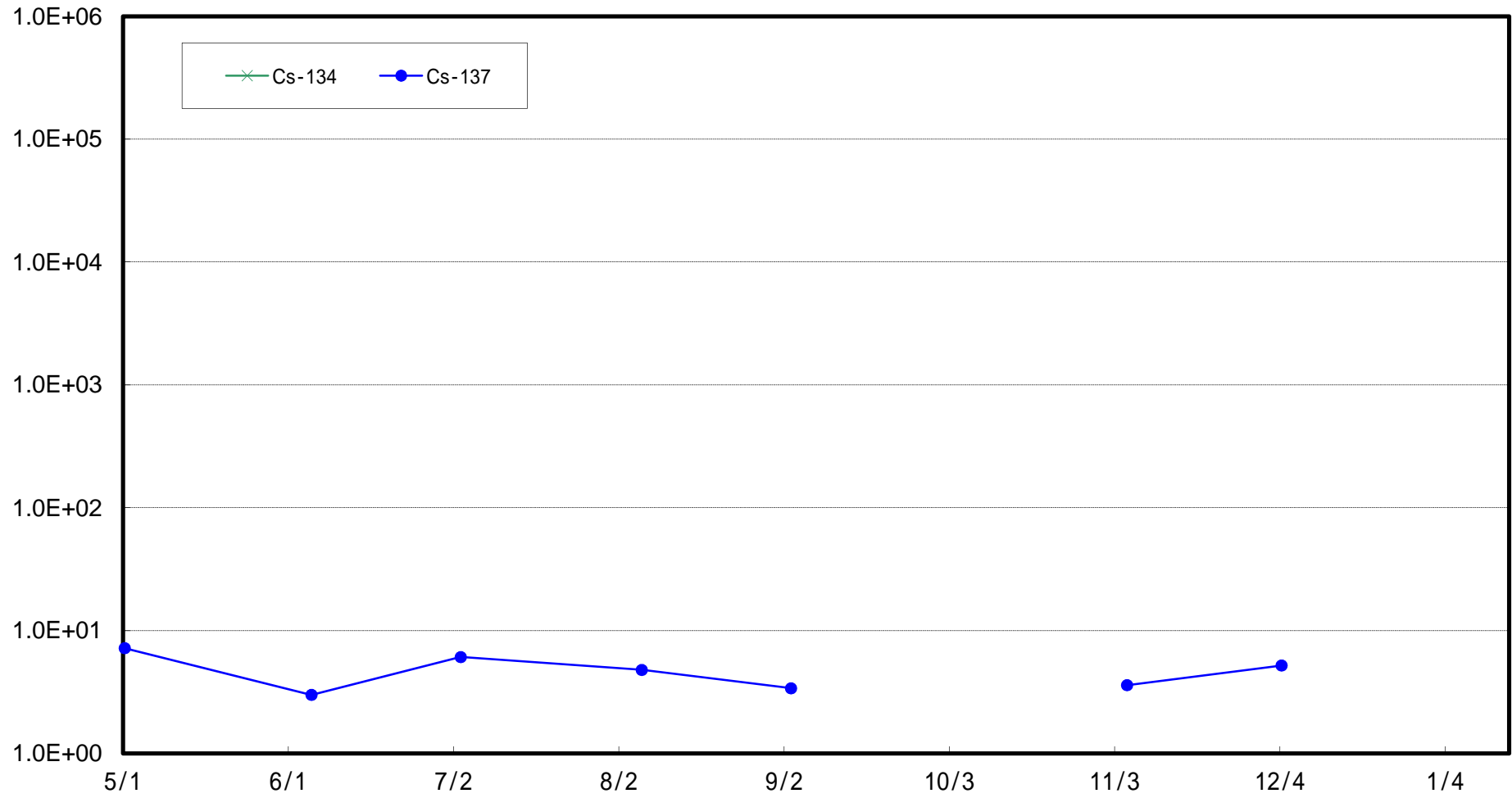
福島第二 北放水口付近(T-3) 海底土放射能濃度(Bq / kg・乾土)



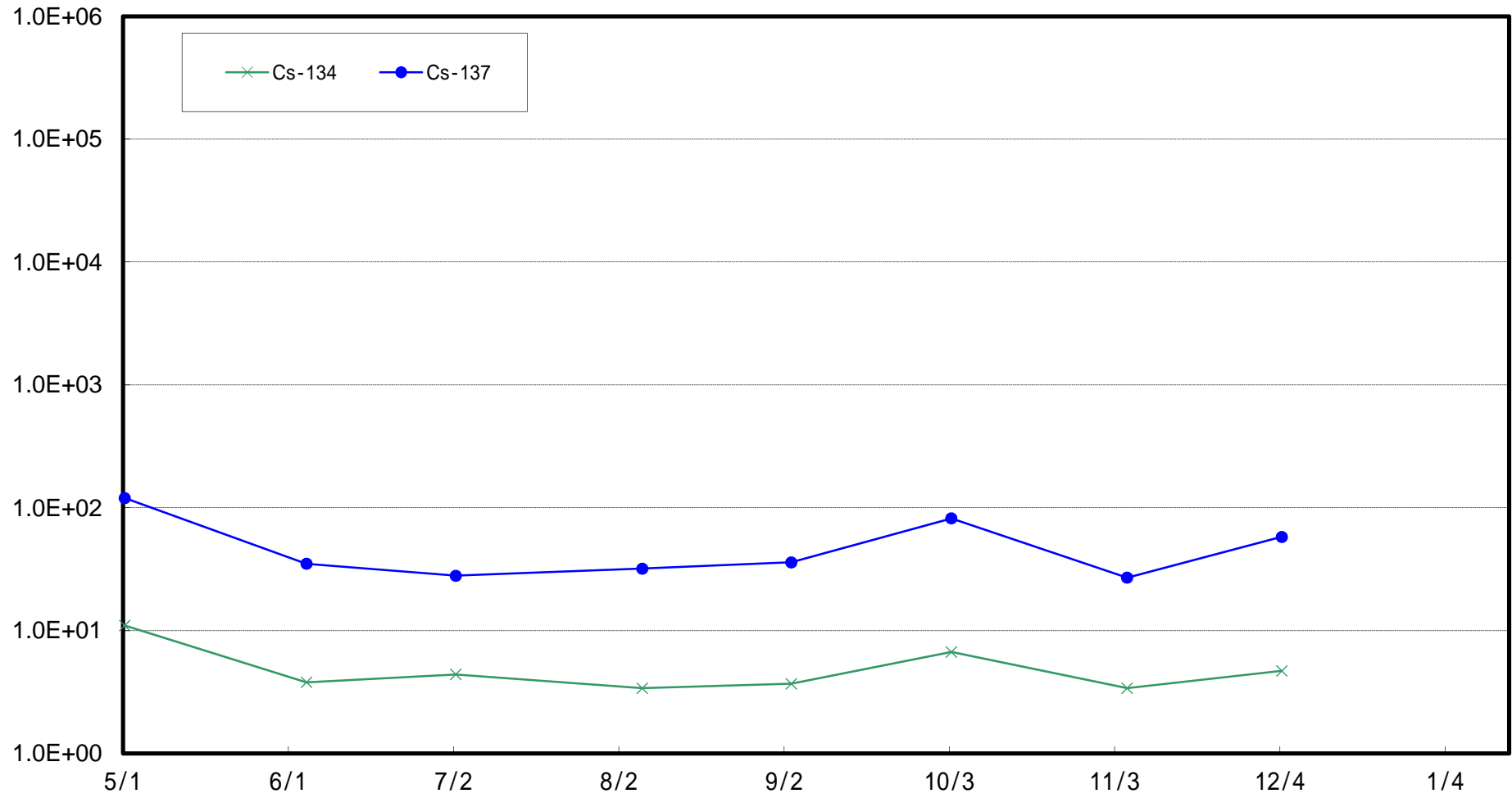
岩沢海岸付近(T-4) 海底土放射能濃度 (Bq / kg・乾土)



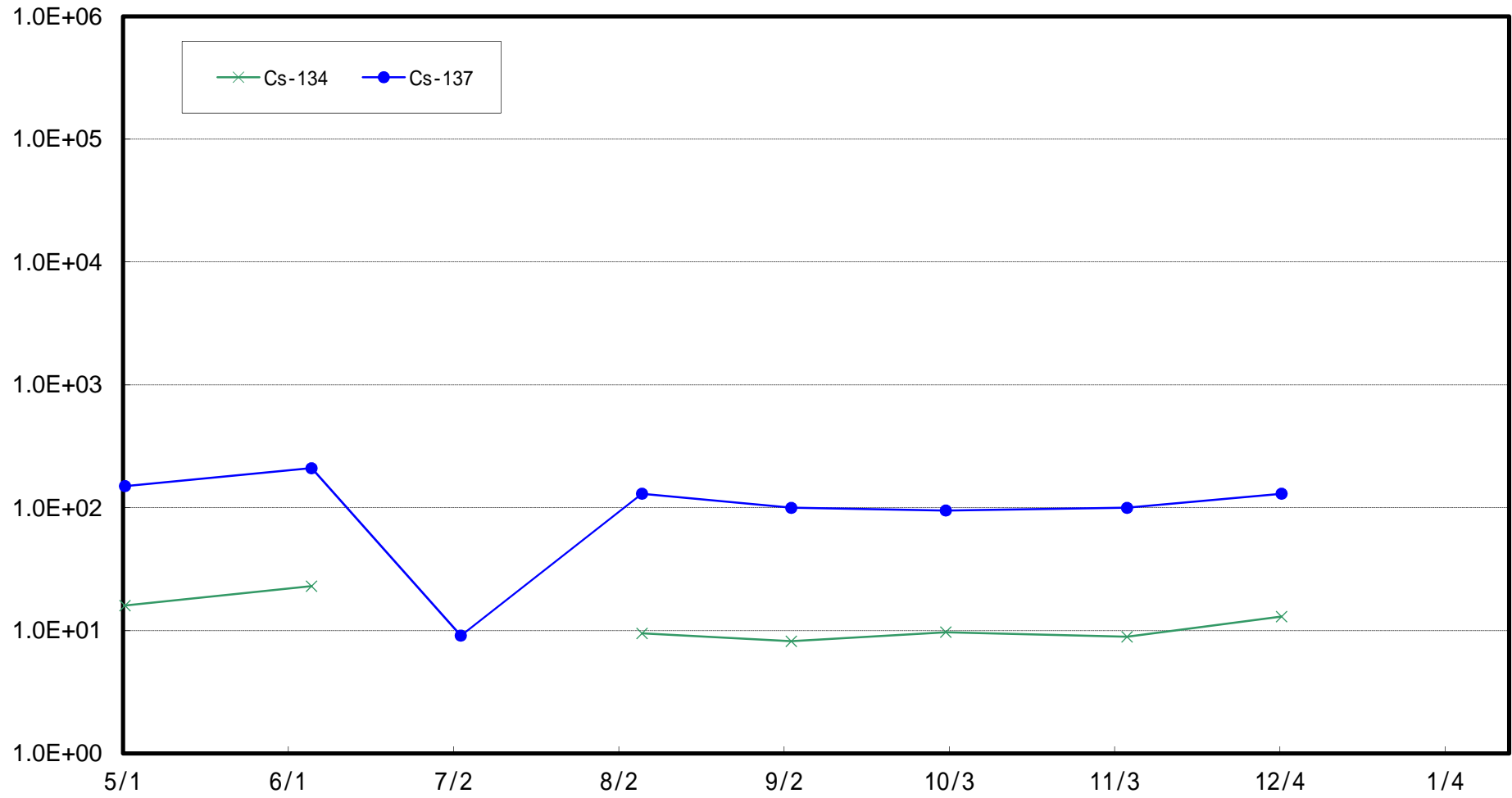
小高区沖合 3 km (T-14) 海底土放射能濃度 (Bq / kg · 乾土)



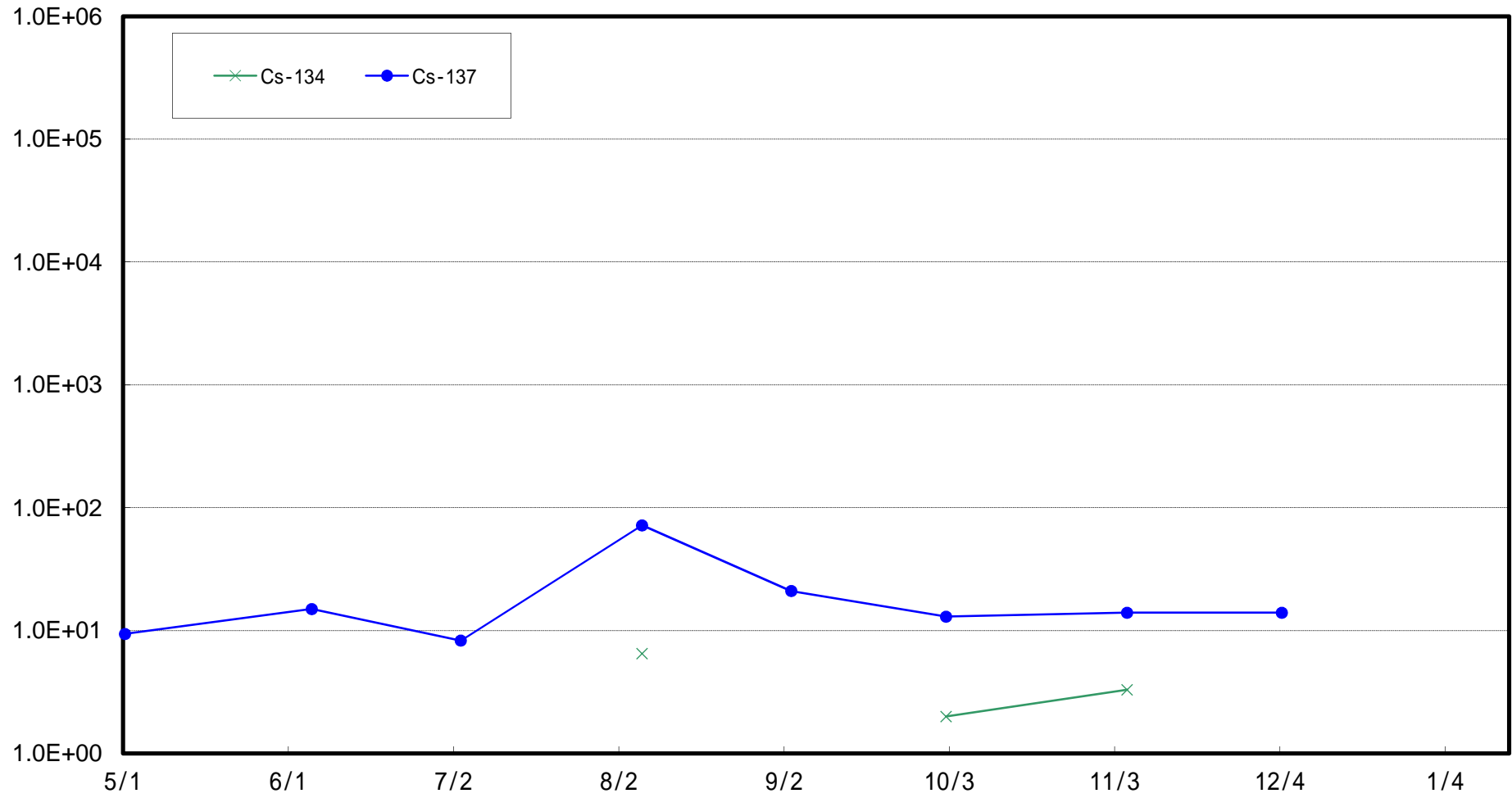
岩沢海岸沖合 3 km (T-11) 海底土放射能濃度 (Bq / kg · 乾土)



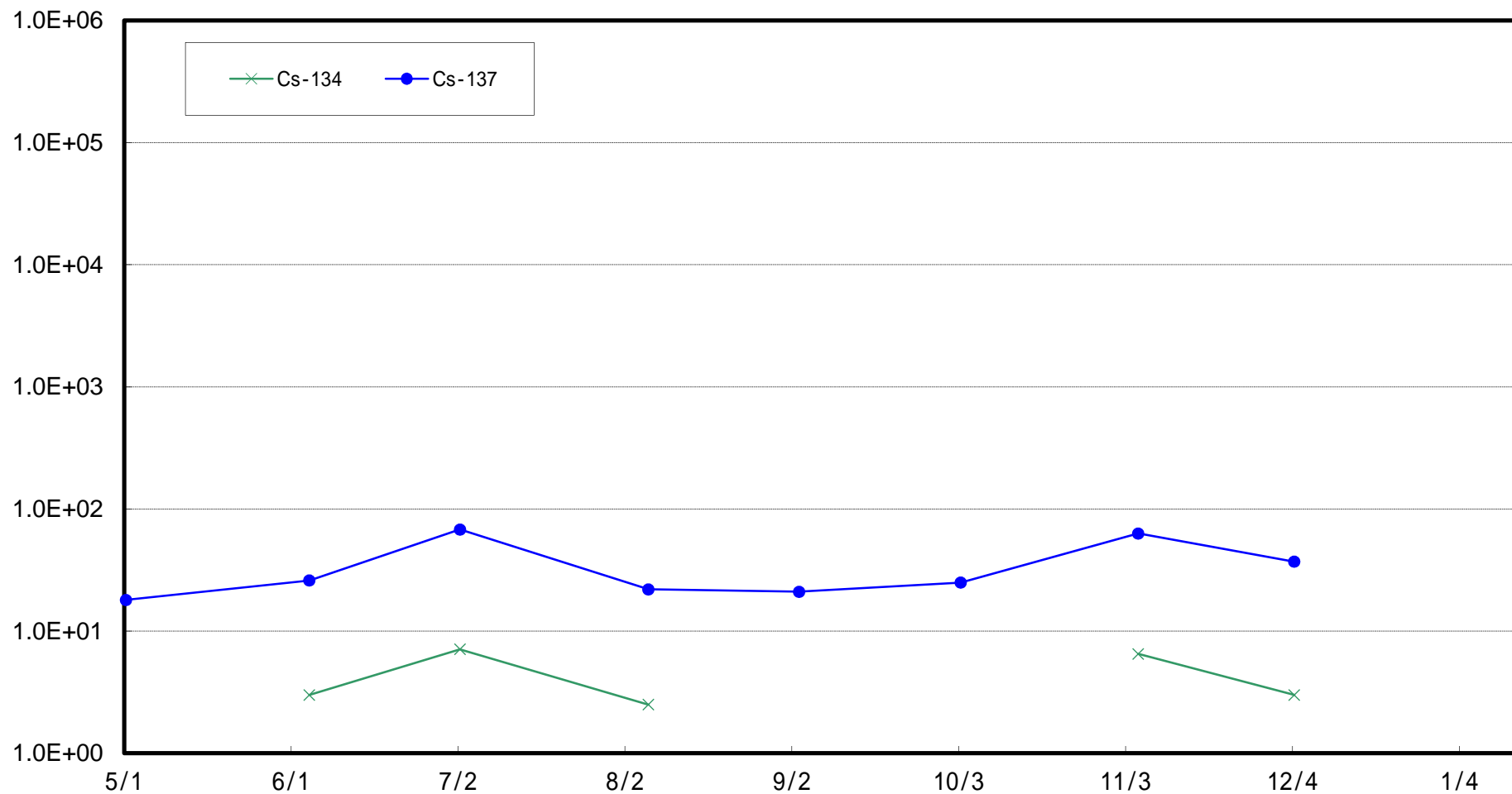
請戸川沖合 3 km (T-D1) 海底土放射能濃度 (Bq / kg · 乾土)



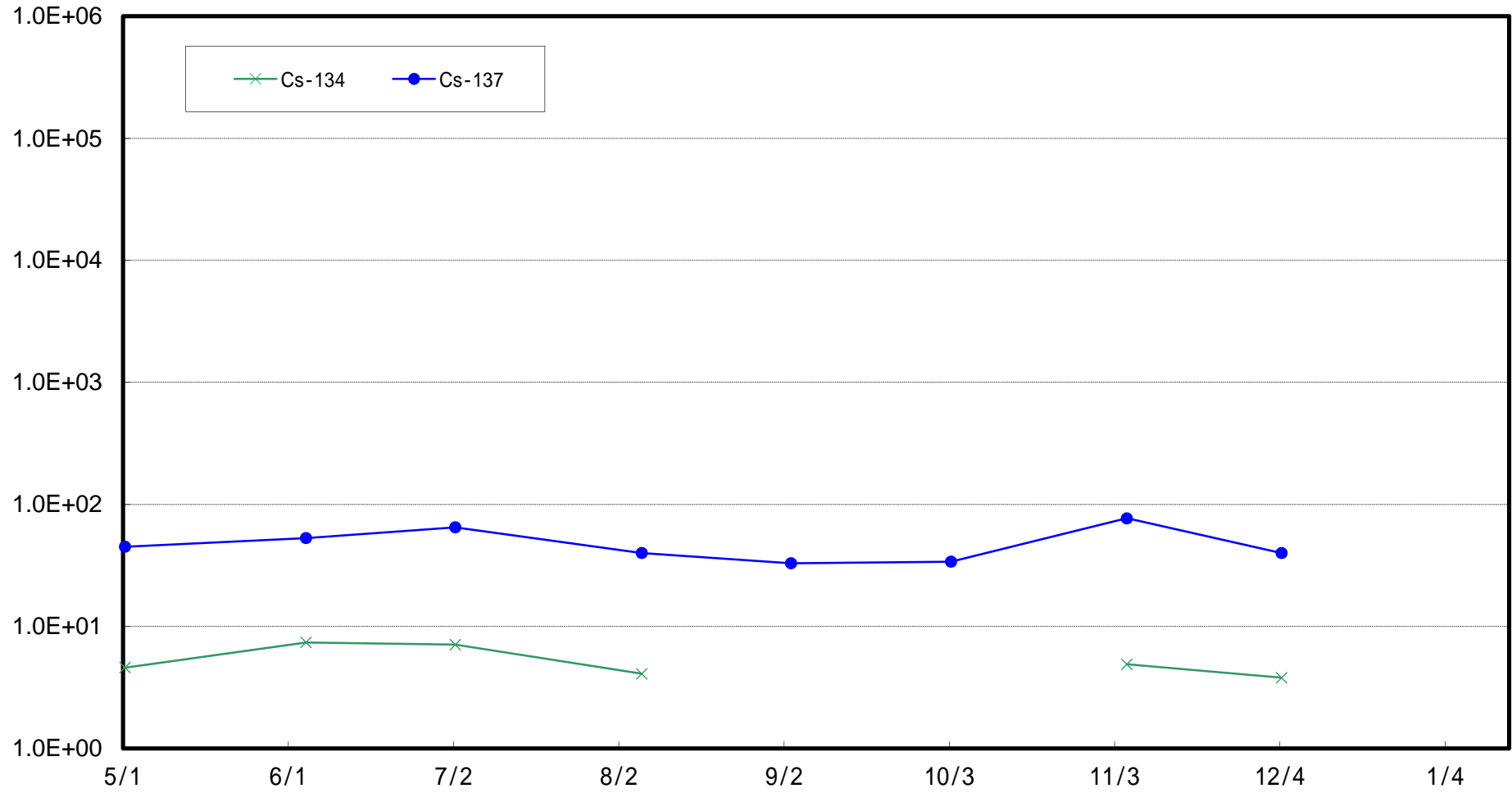
福島第一 敷地沖合 3 km (T-D5) 海底土放射能濃度 (Bq / kg · 乾土)



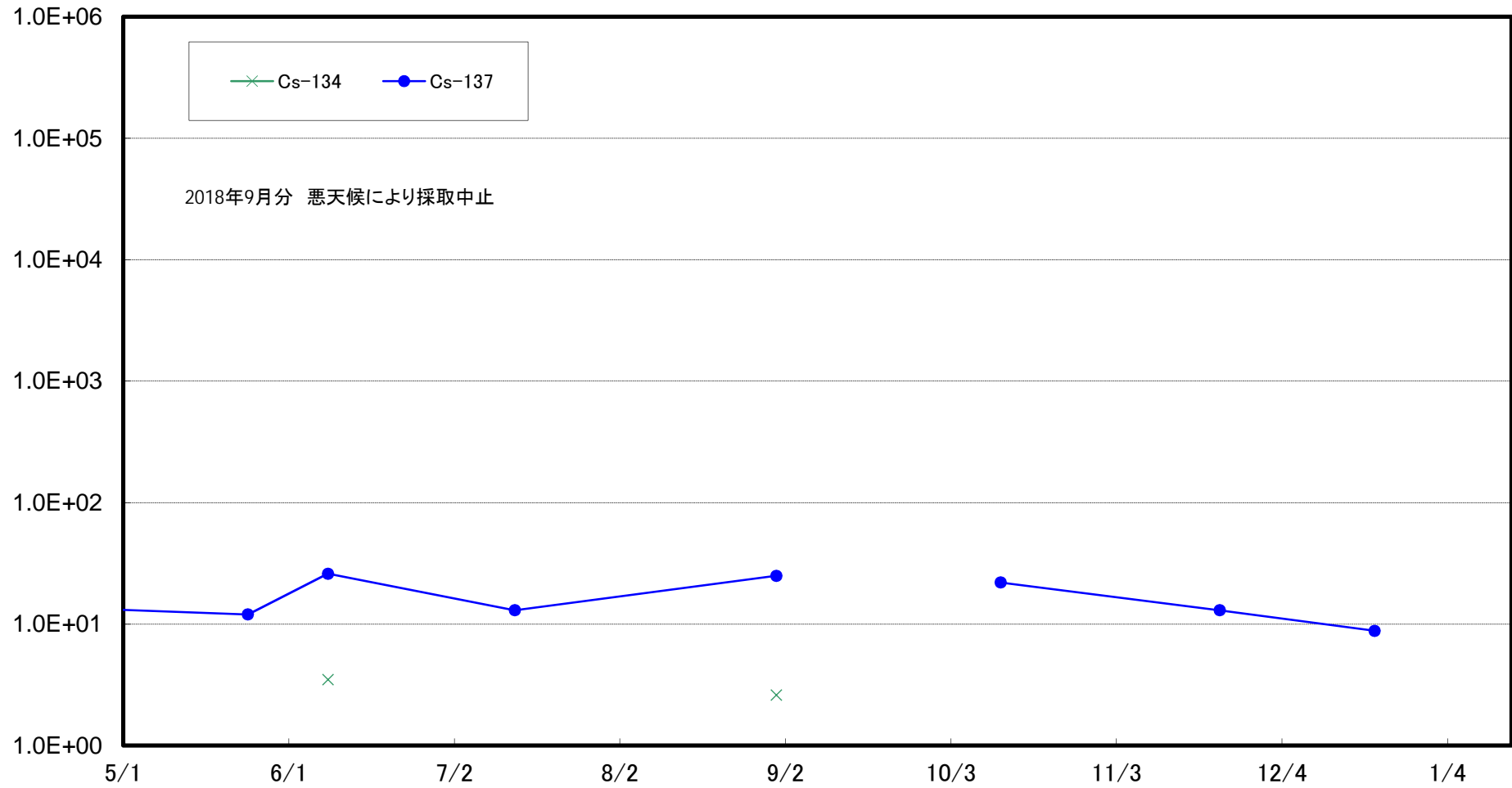
福島第二 敷地沖合 3 km (T-D9) 海底土放射能濃度 (Bq / kg · 乾土)



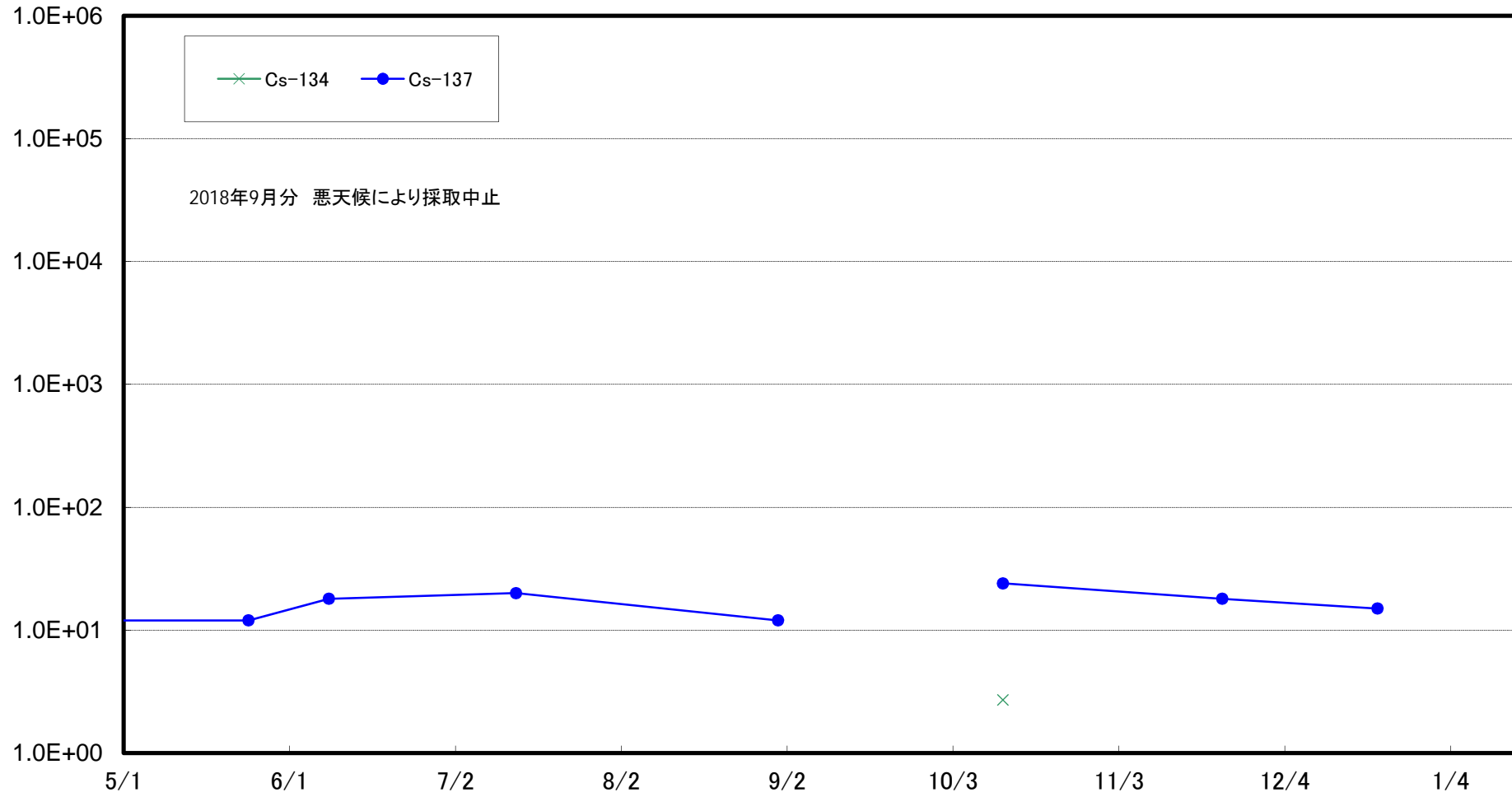
福島第一 敷地沖合 15 km (T-5) 海底土放射能濃度 (Bq / kg · 乾土)



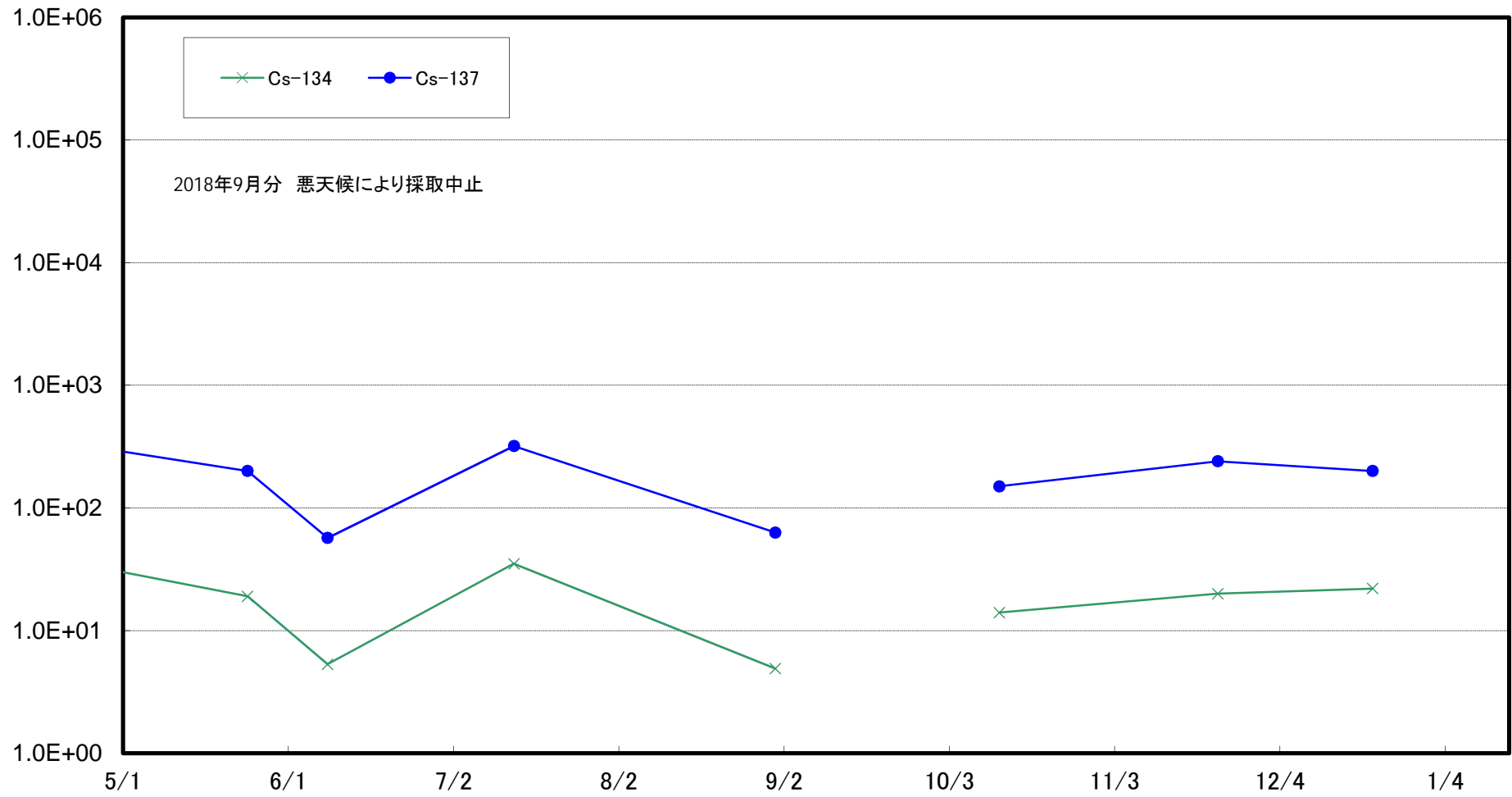
小高区村上沖合1km(T-①)海底土放射能濃度(Bq/kg・乾土)



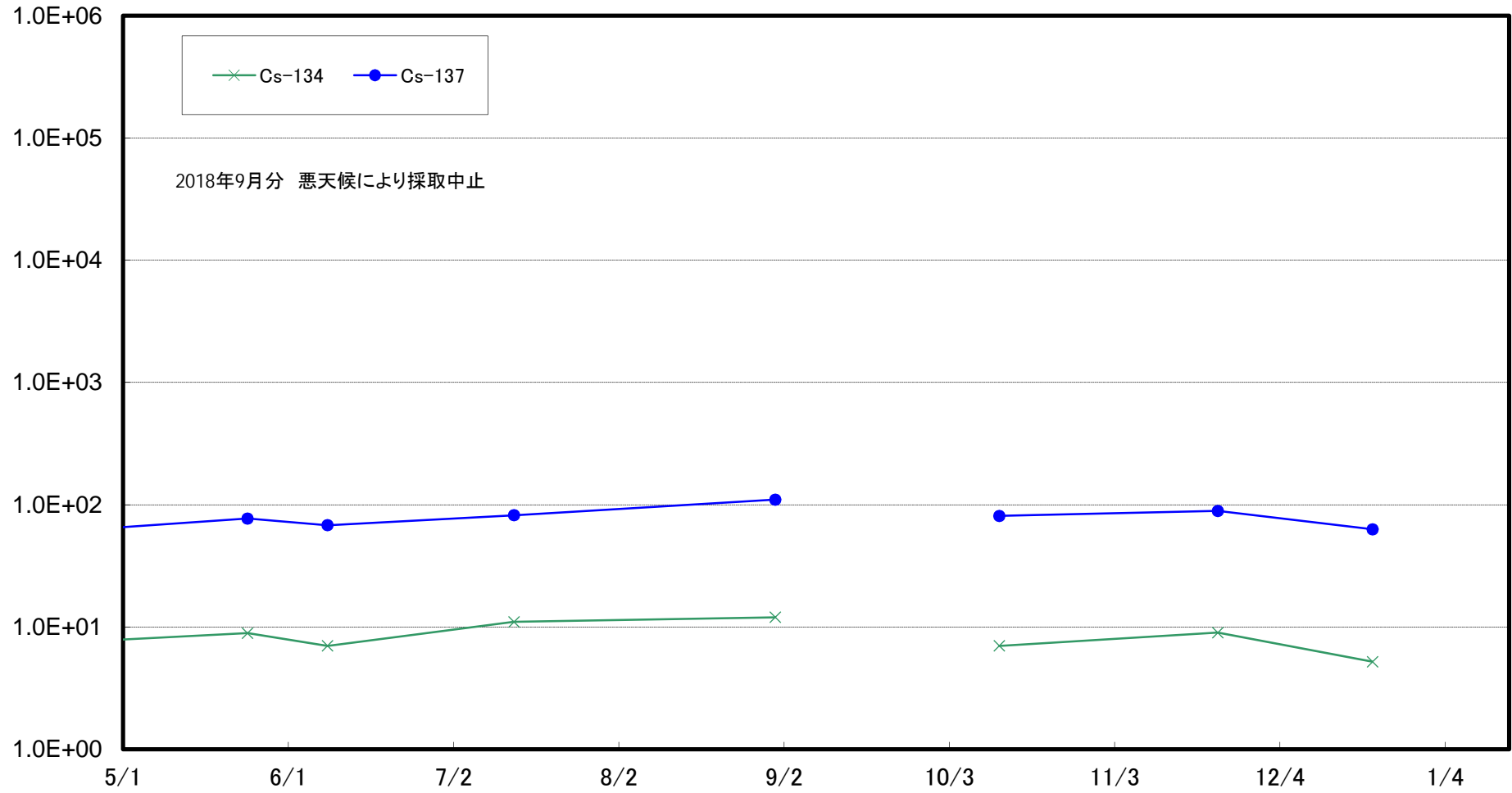
小高区村上沖合2km(T-②)海底土放射能濃度(Bq/kg・乾土)



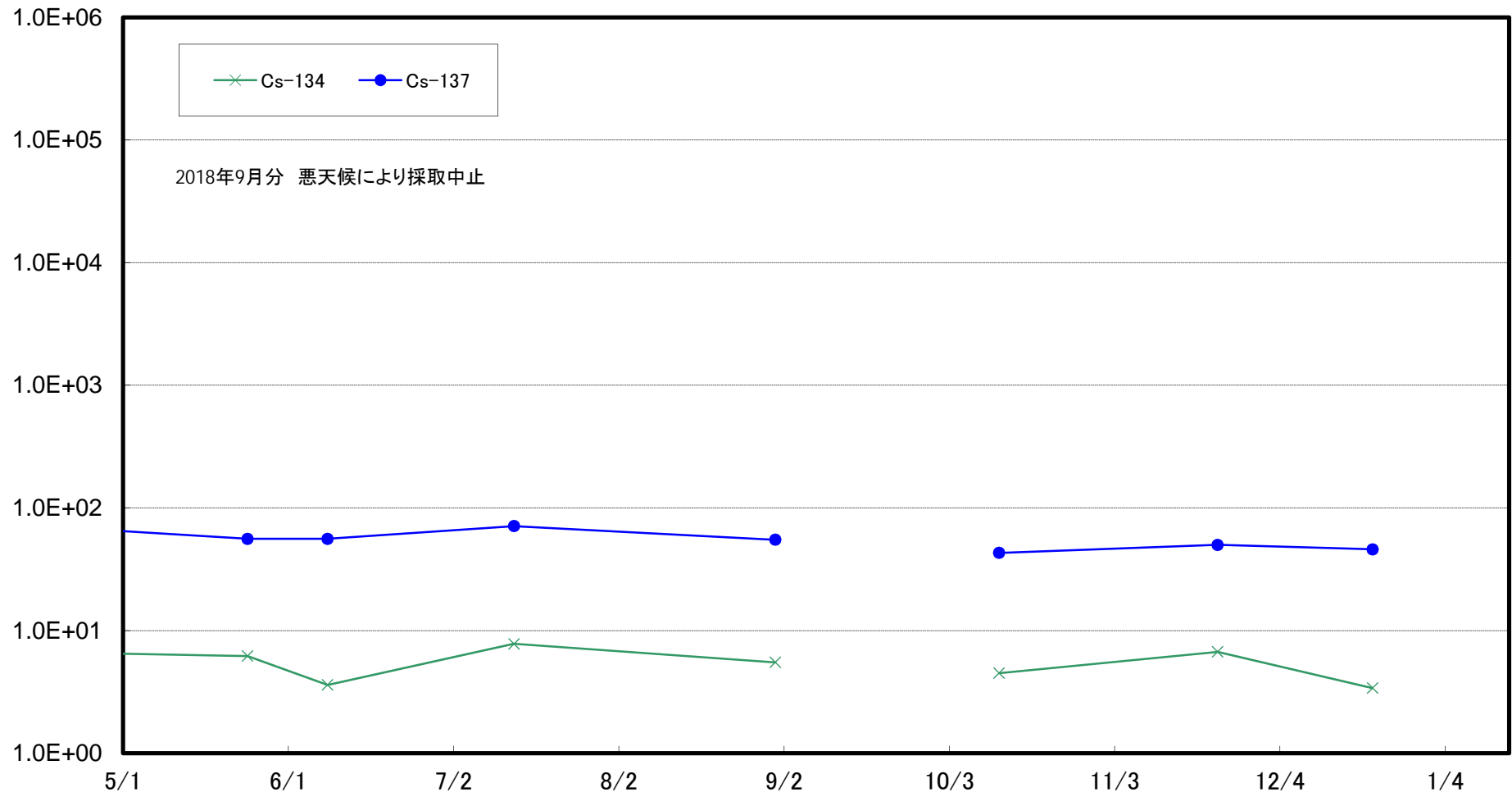
浪江町請戸沖合1km(T-③)海底土放射能濃度(Bq/kg・乾土)



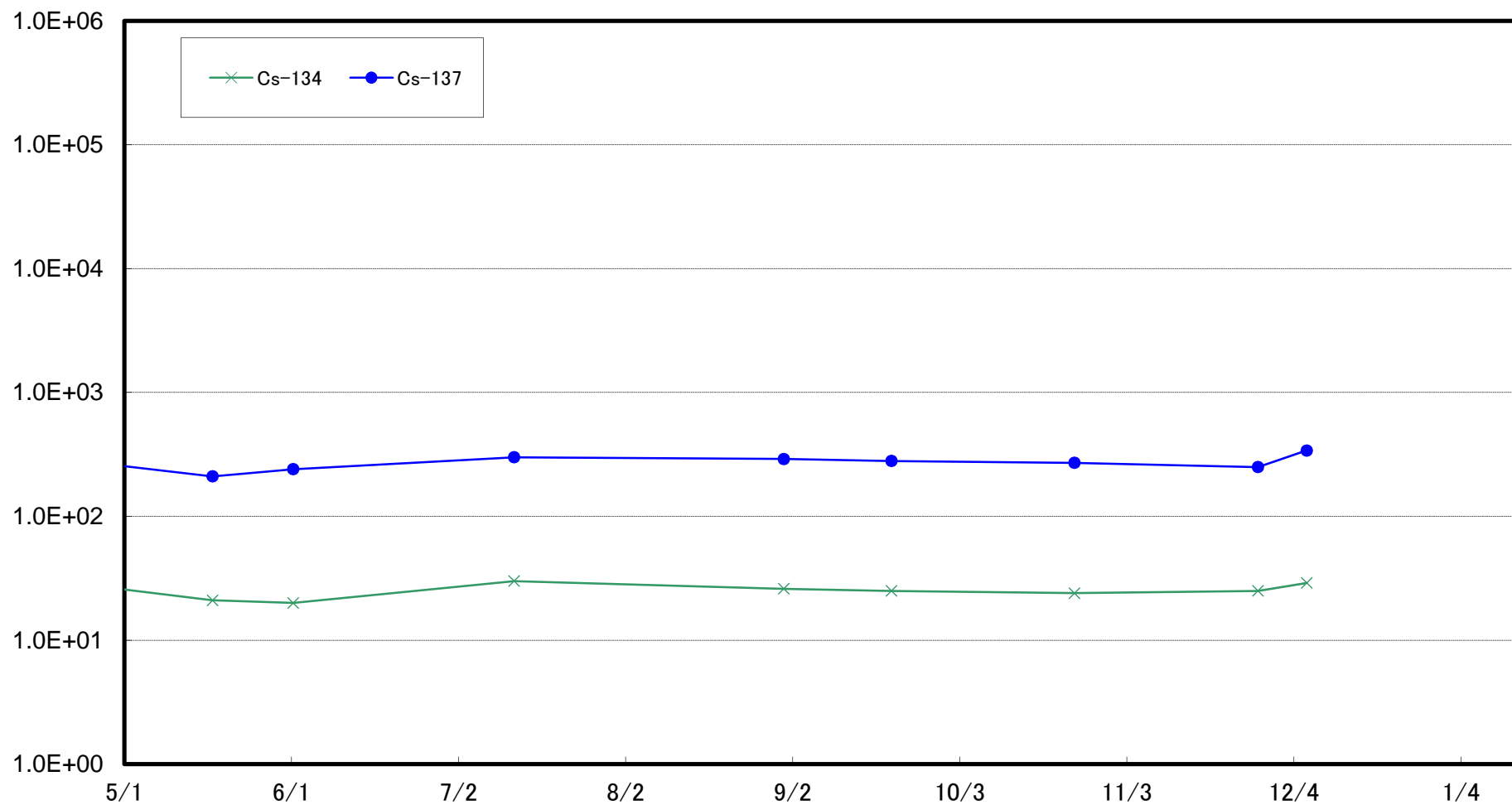
浪江町請戸沖合2km(T-④)海底土放射能濃度(Bq/kg・乾土)



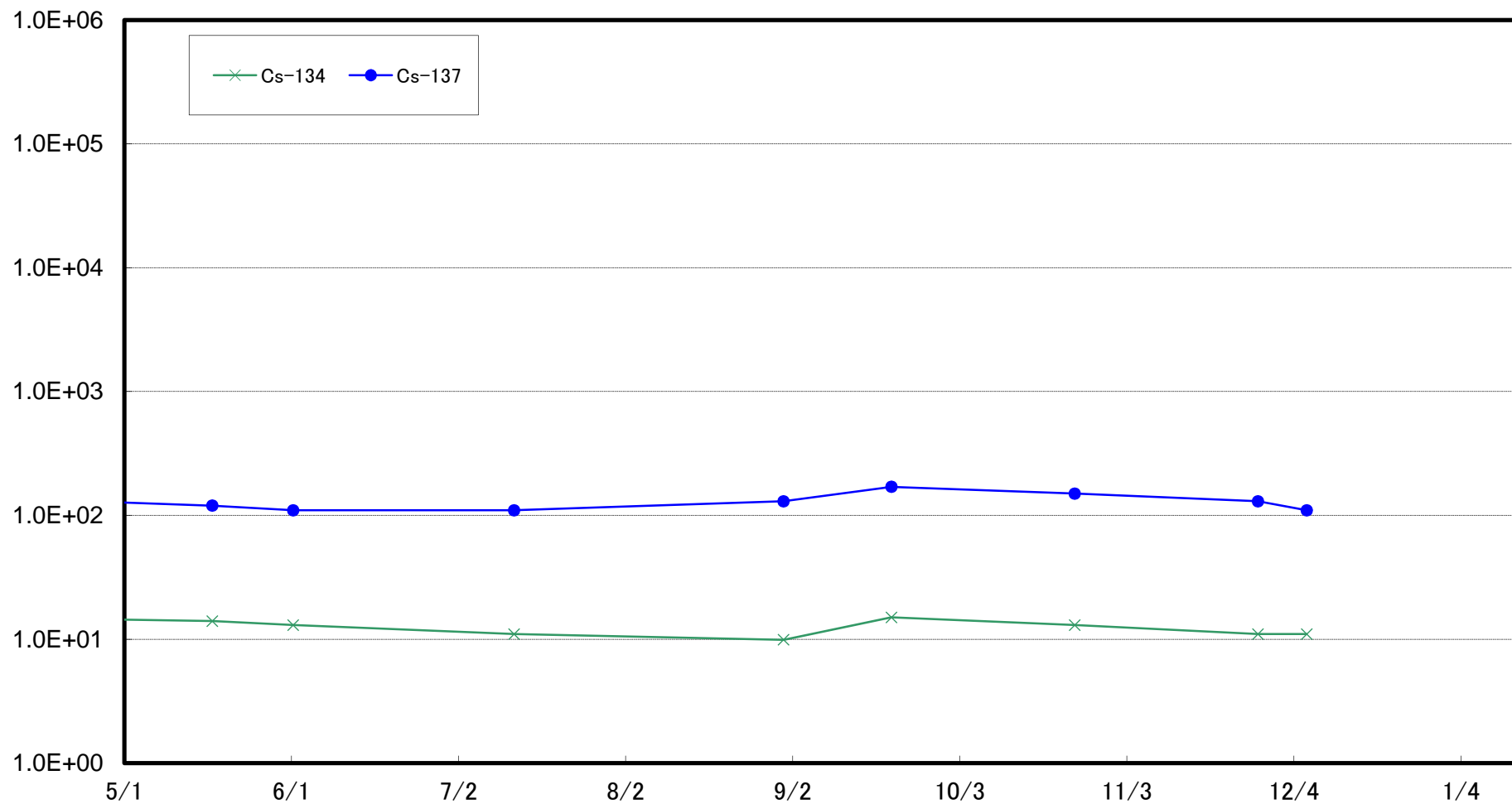
浪江町請戸沖合3km(T-⑤)海底土放射能濃度(Bq/kg・乾土)



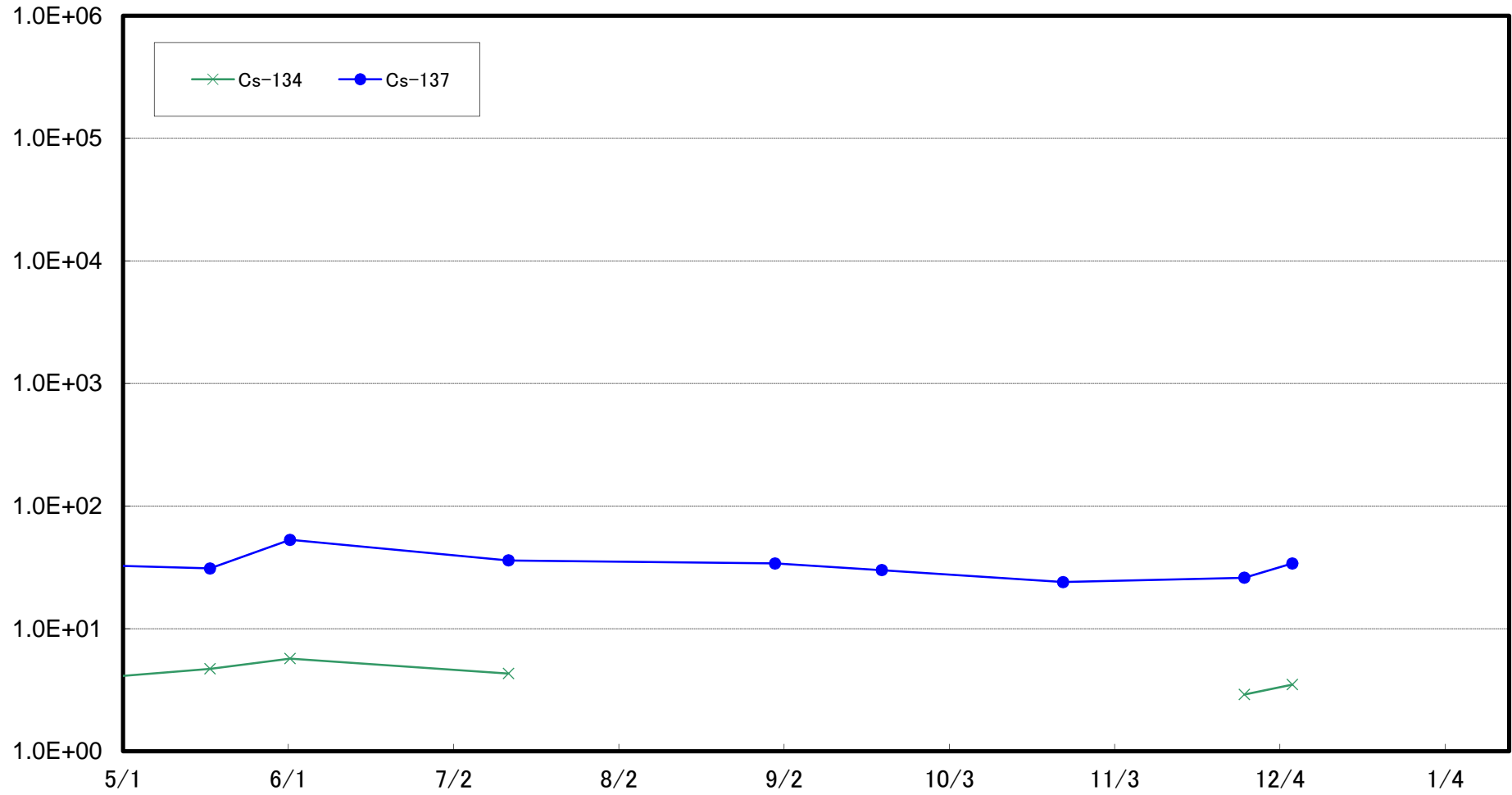
大熊町熊川沖合1km(T-⑥)海底土放射能濃度(Bq/kg・乾土)



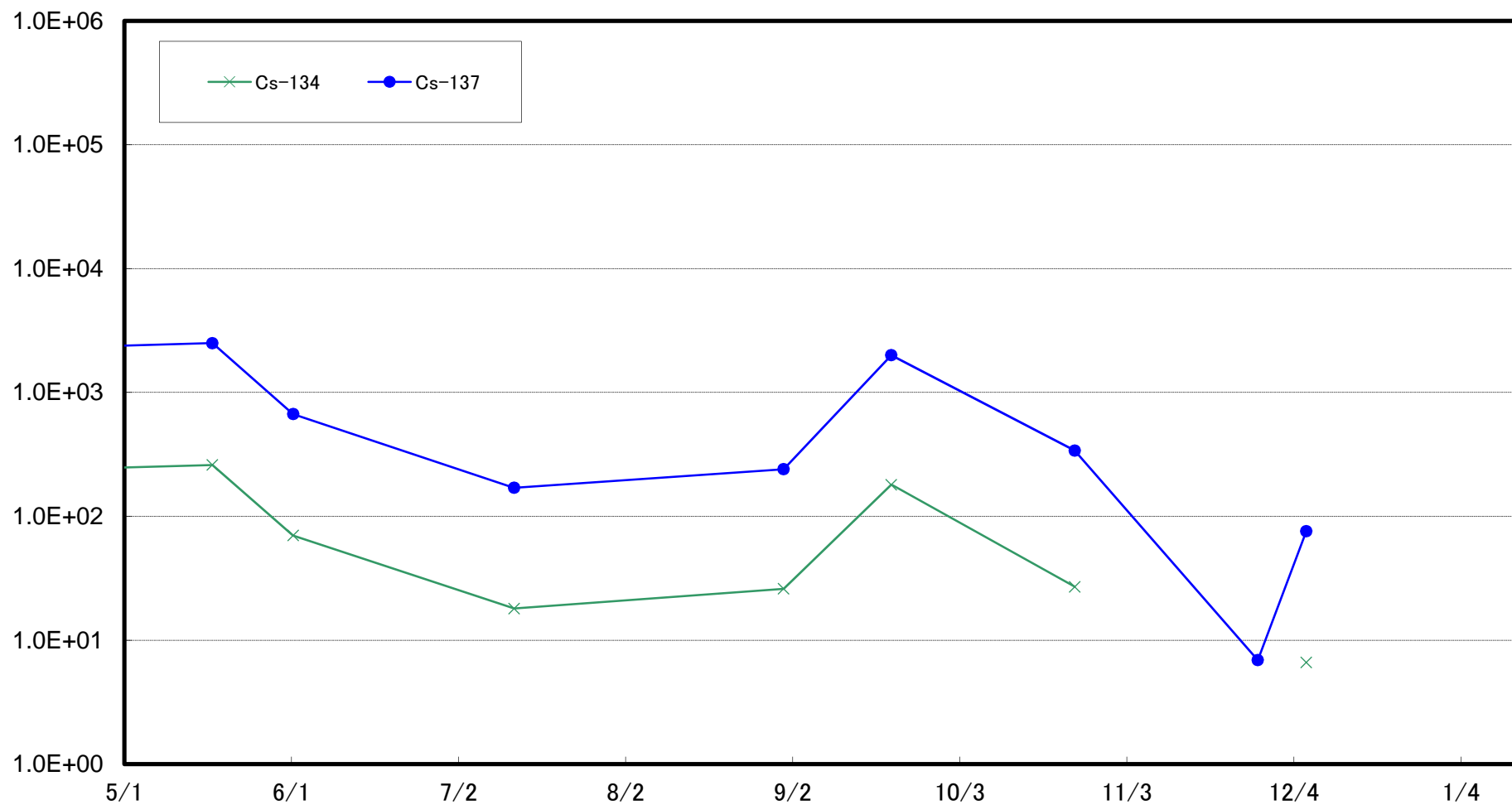
大熊町熊川沖合2km(T-⑦)海底土放射能濃度(Bq/kg・乾土)



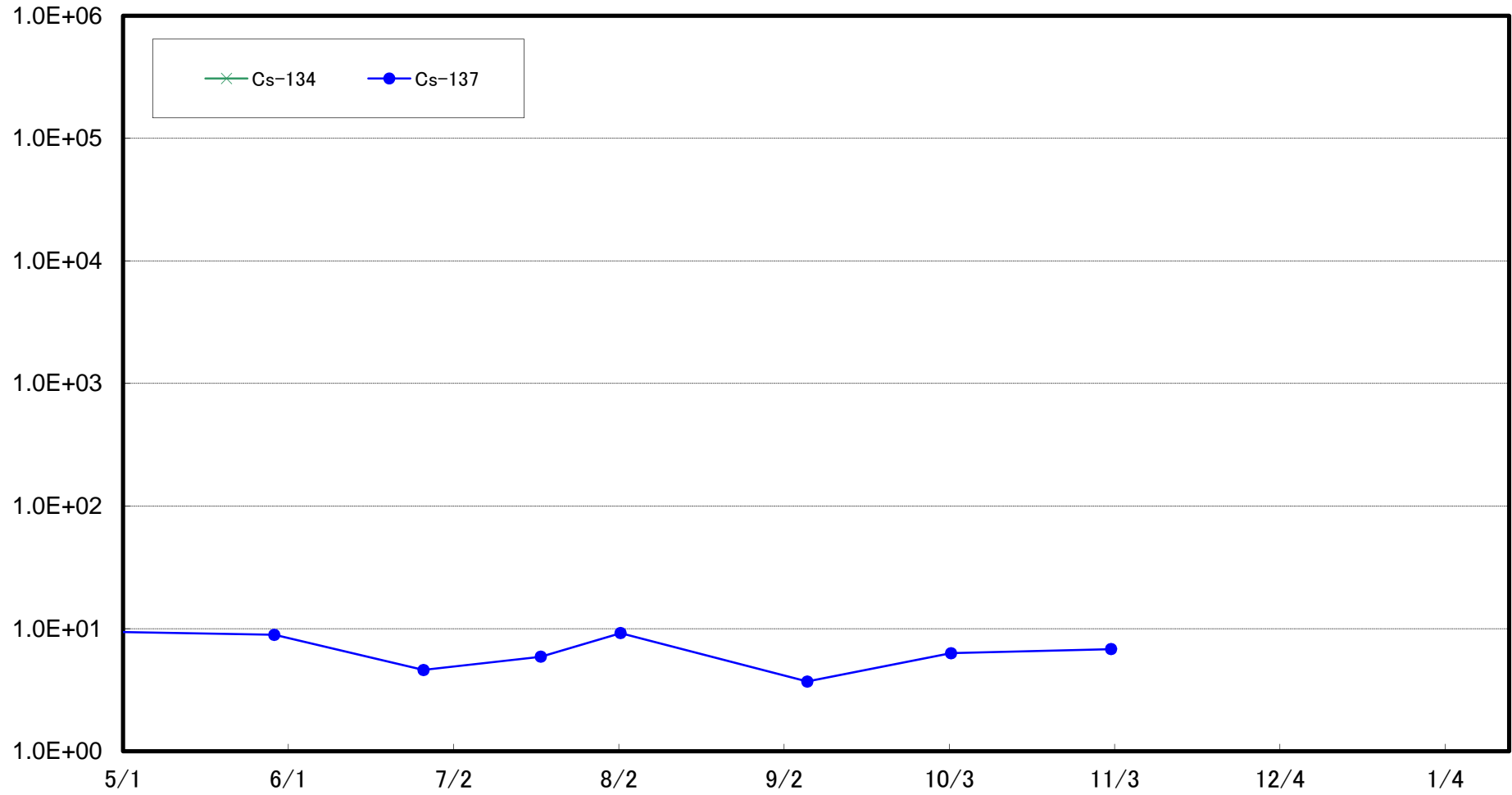
大熊町熊川沖合3km(T-⑧)海底土放射能濃度(Bq/kg・乾土)



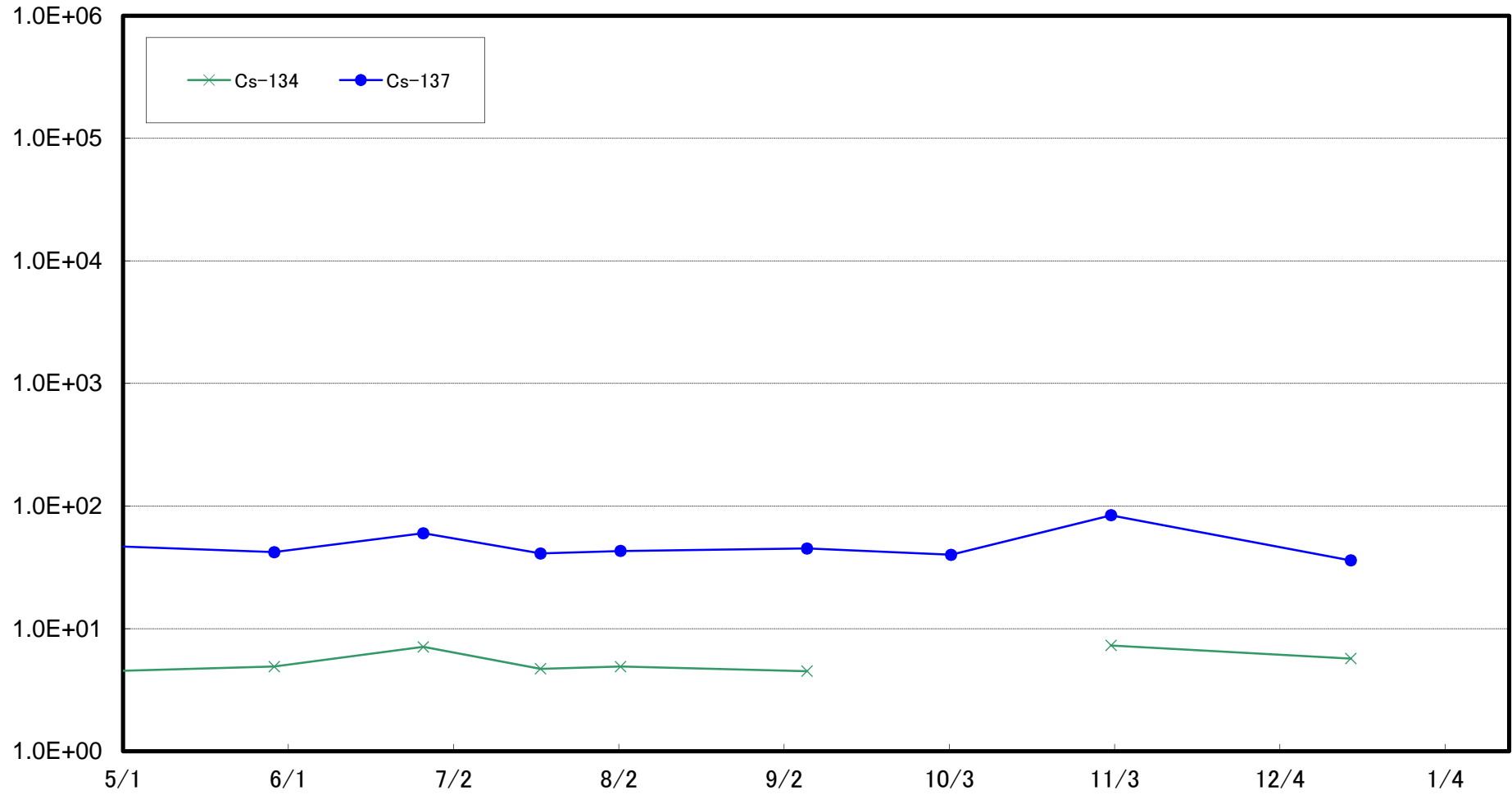
大熊町熊川沖合5km(T-9)海底土放射能濃度(Bq/kg・乾土)



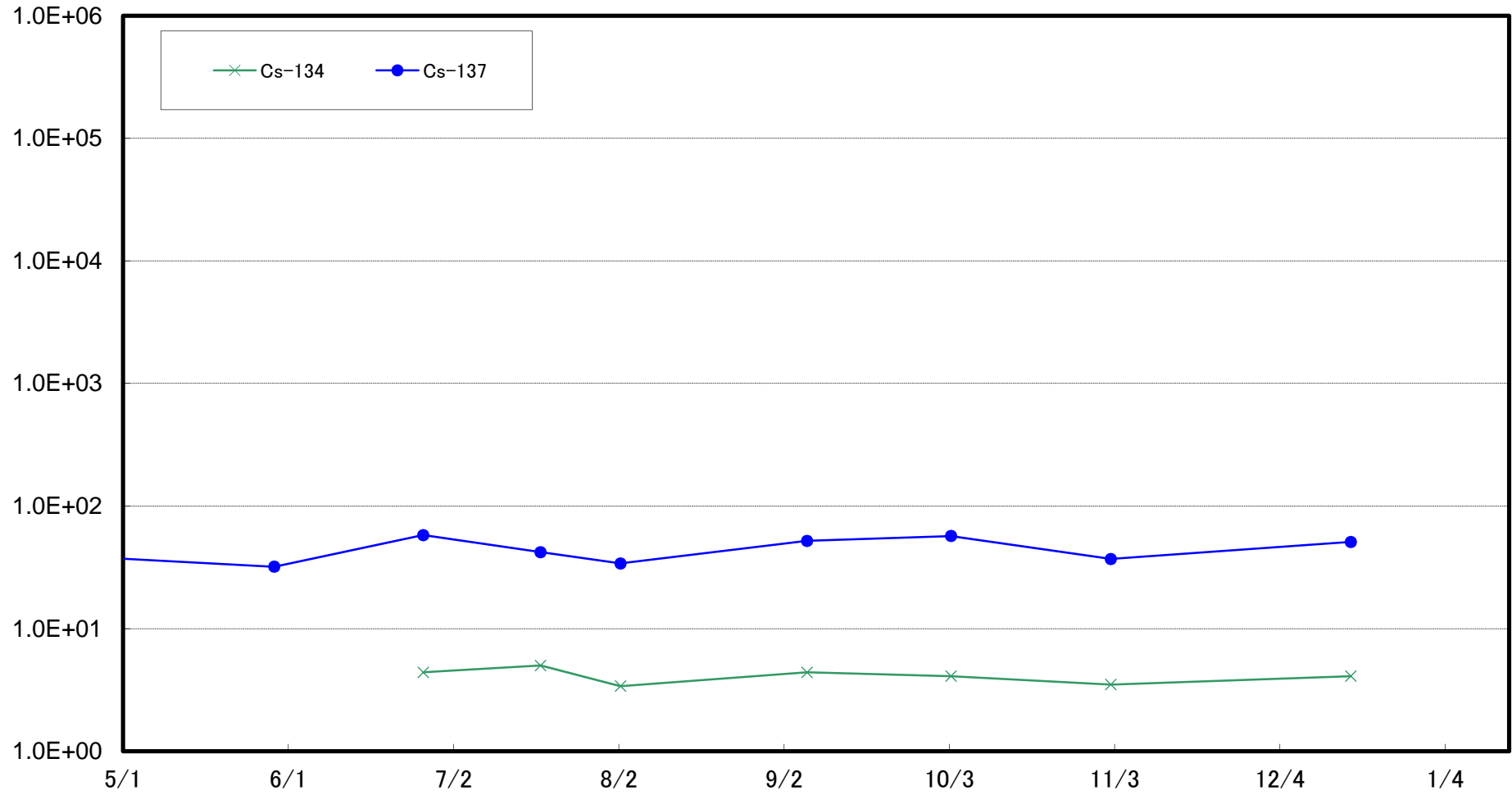
大熊町熊川沖合10km(T-⑩)海底土放射能濃度(Bq/kg・乾土)



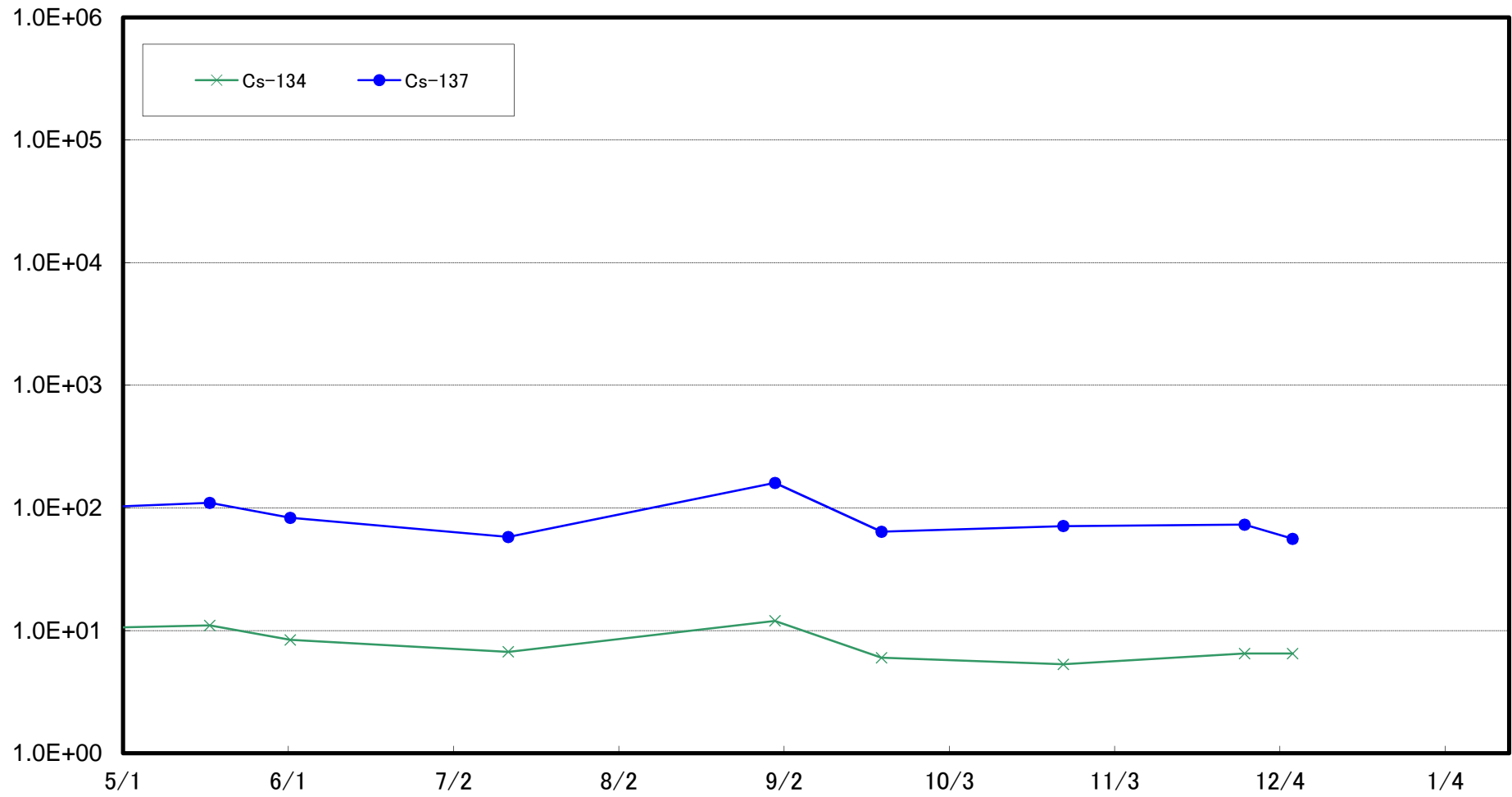
大熊町熊川沖合15km(T-⑪)海底土放射能濃度(Bq/kg・乾土)



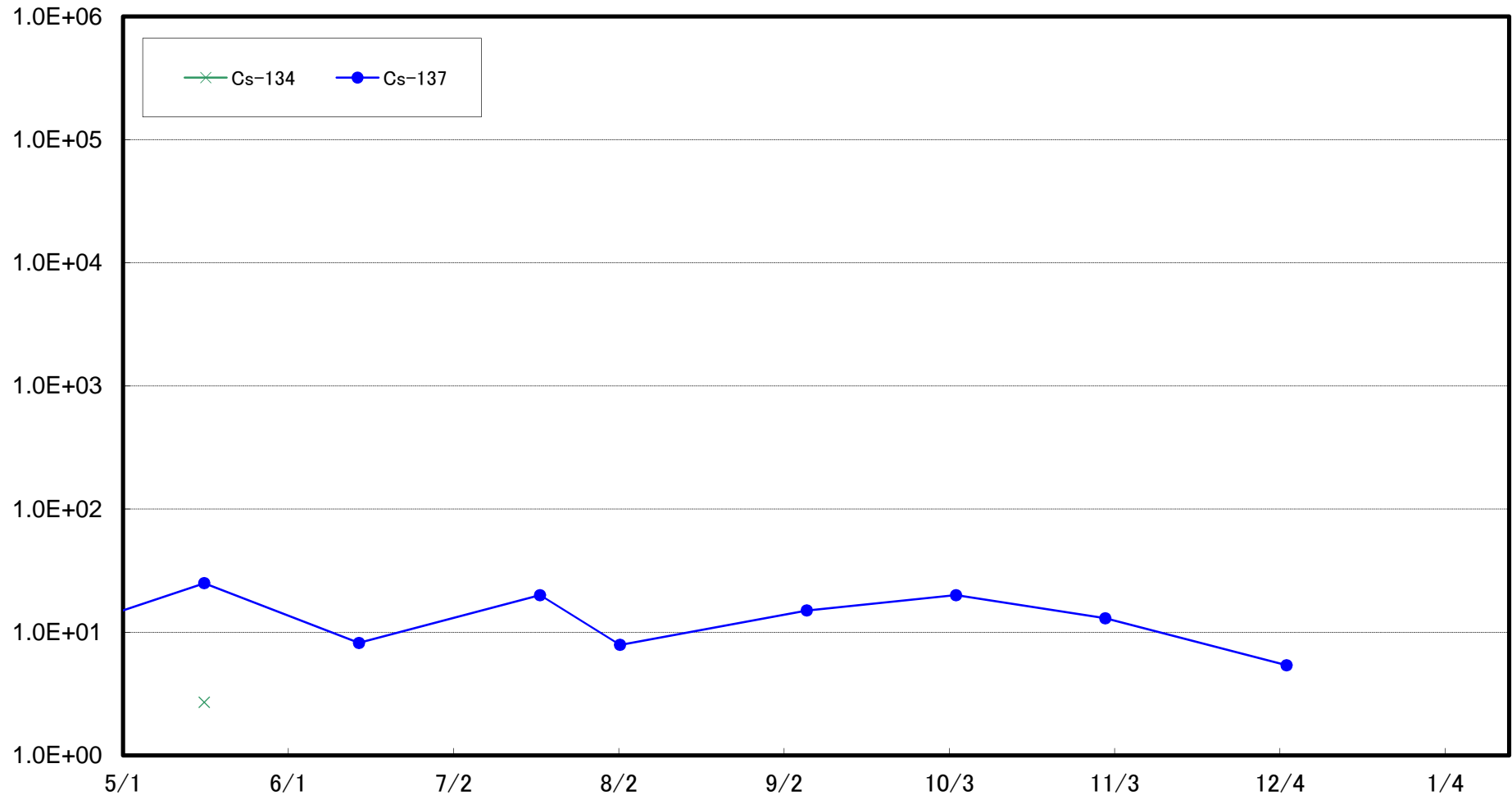
大熊町熊川沖合20km(T-⑫)海底土放射能濃度(Bq/kg・乾土)



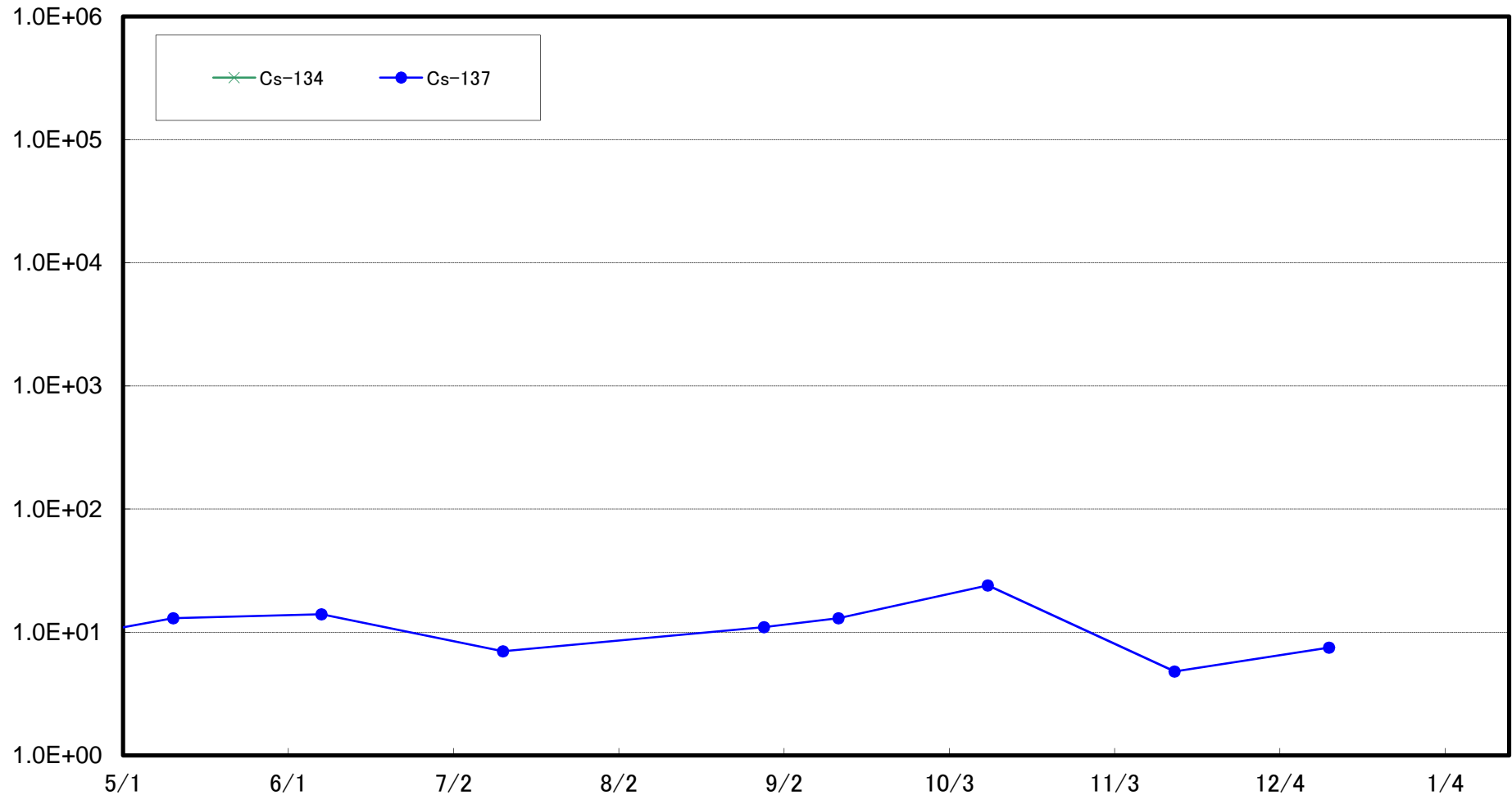
櫛葉町山田浜沖合1km(T-⑬)海底土放射能濃度(Bq/kg・乾土)



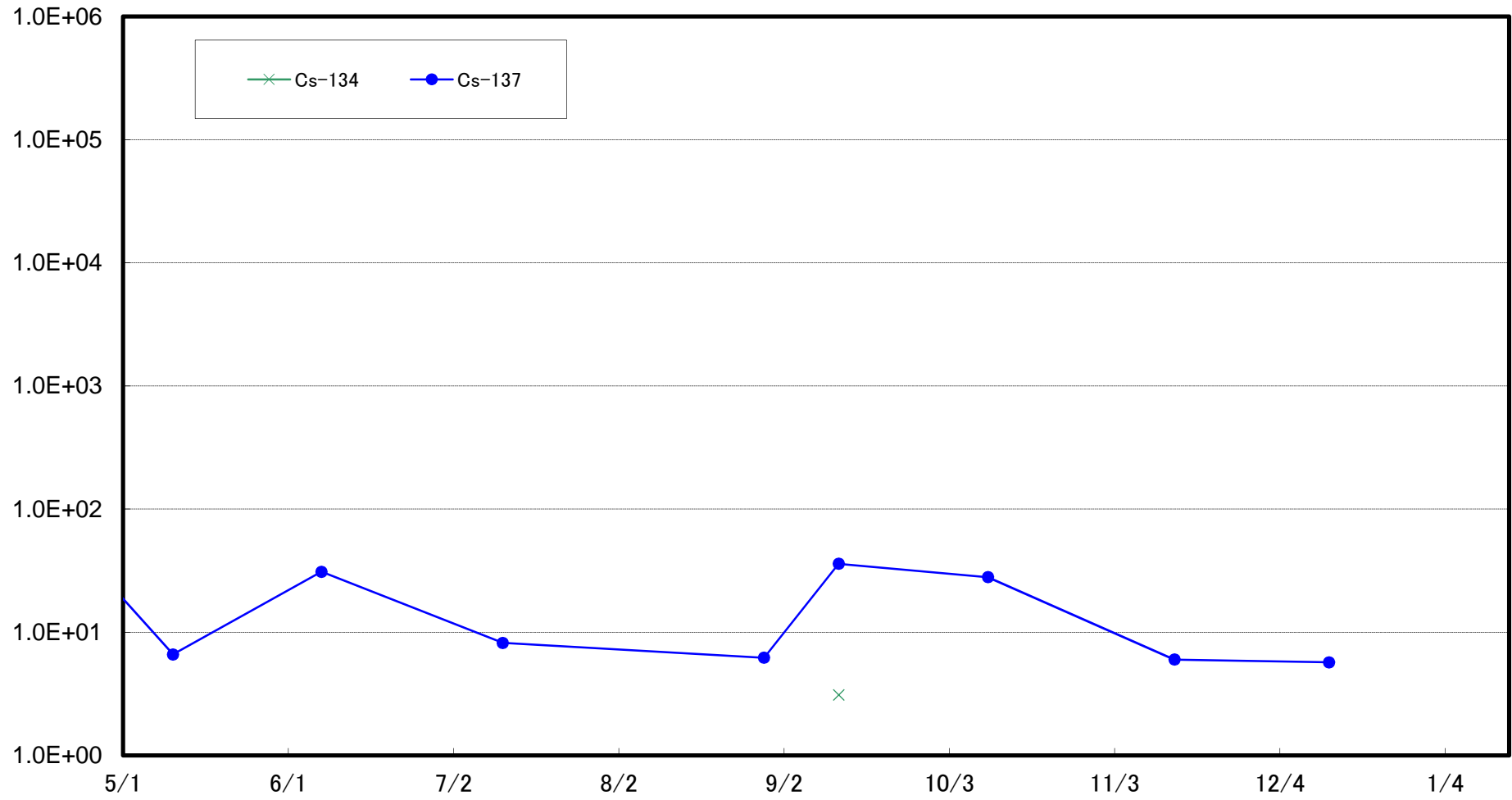
太田川沖合1km付近(T-S1) 海底土放射能濃度(Bq/kg・乾土)



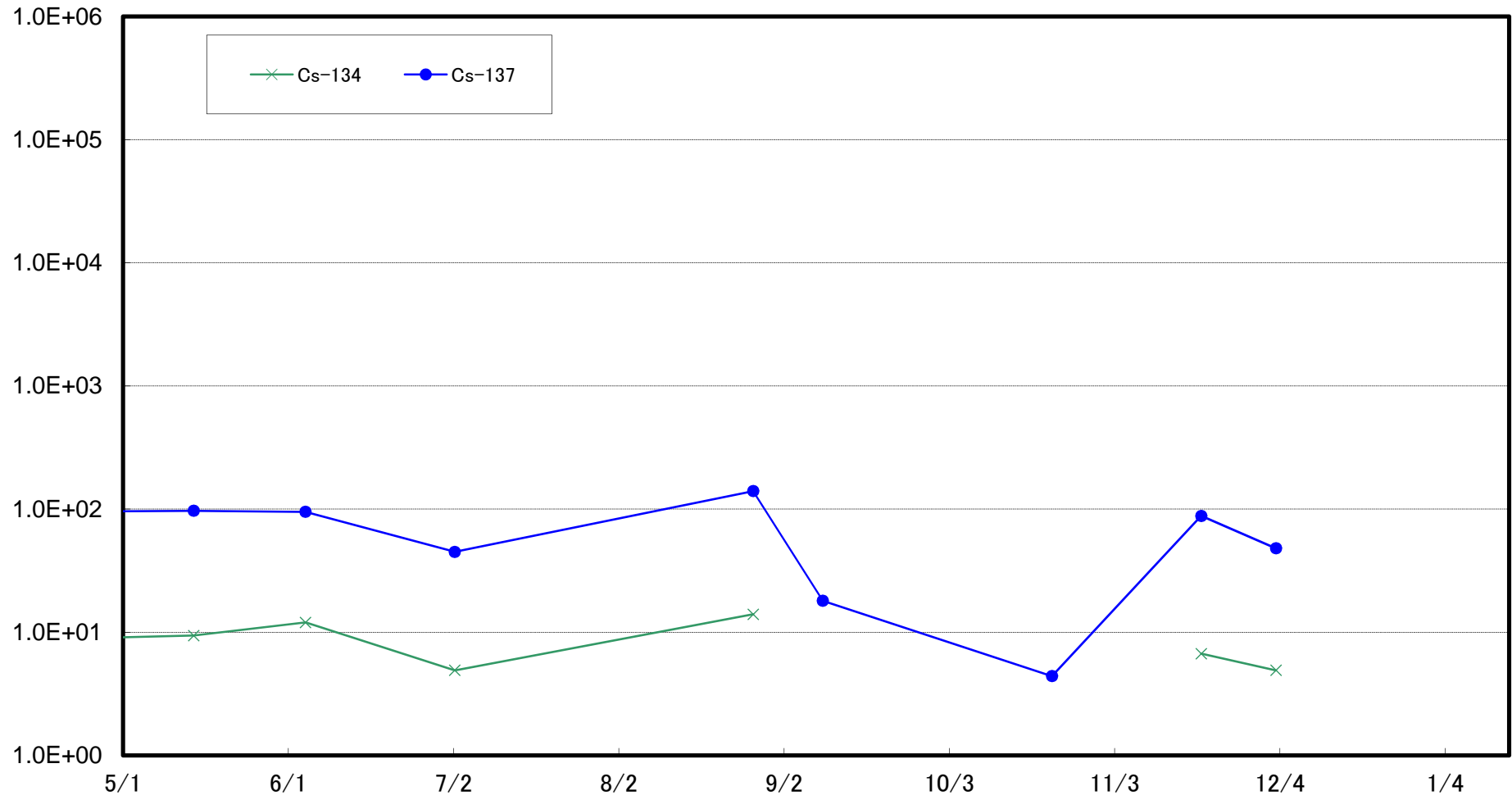
請戸川沖合3km付近(T-S3) 海底土放射能濃度(Bq/kg・乾土)



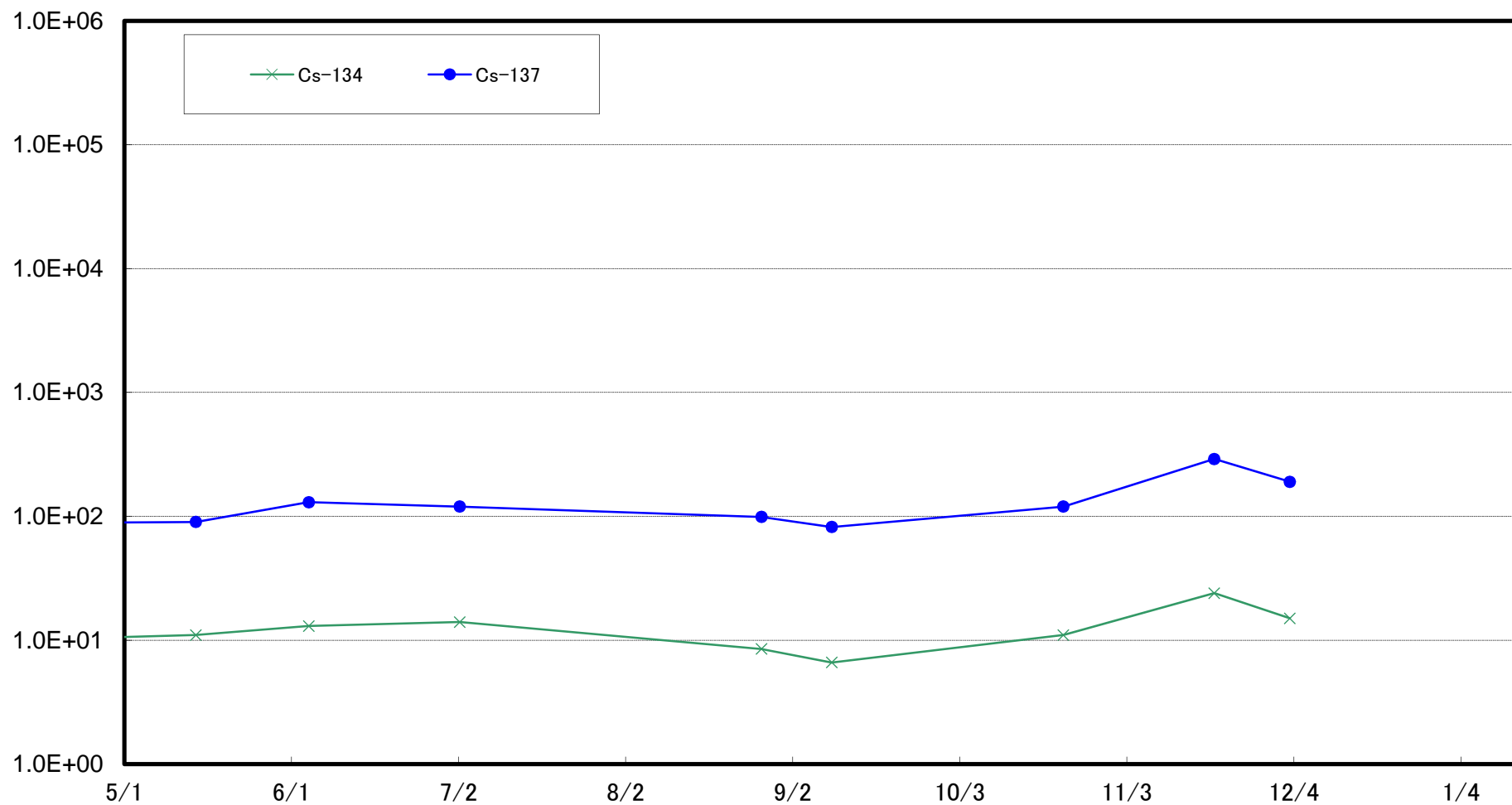
福島第一 敷地沖合3km付近(T-S4) 海底土放射能濃度(Bq/kg・乾土)



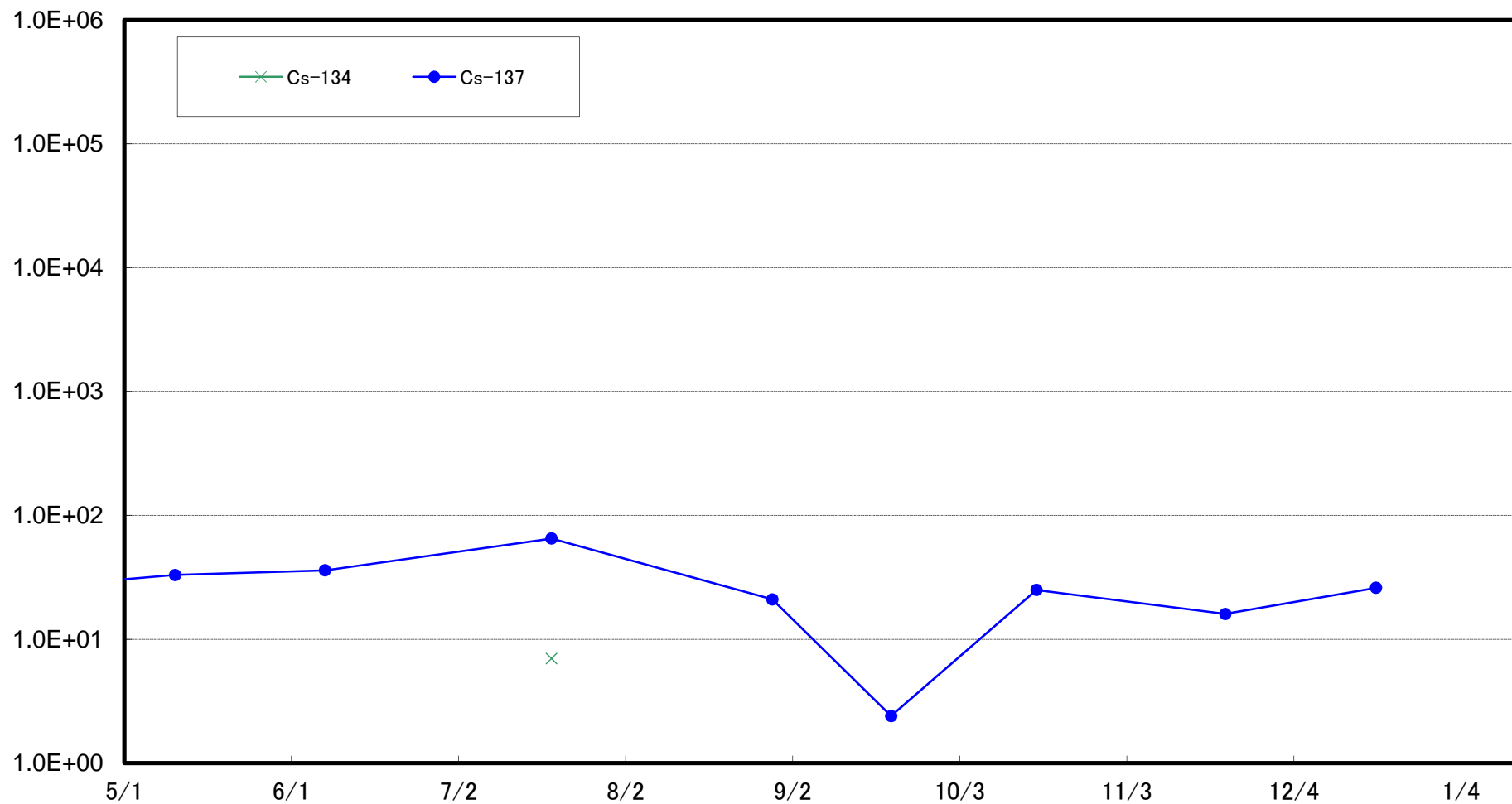
木戸川沖合2km付近(T-S5) 海底土放射能濃度(Bq/kg・乾土)



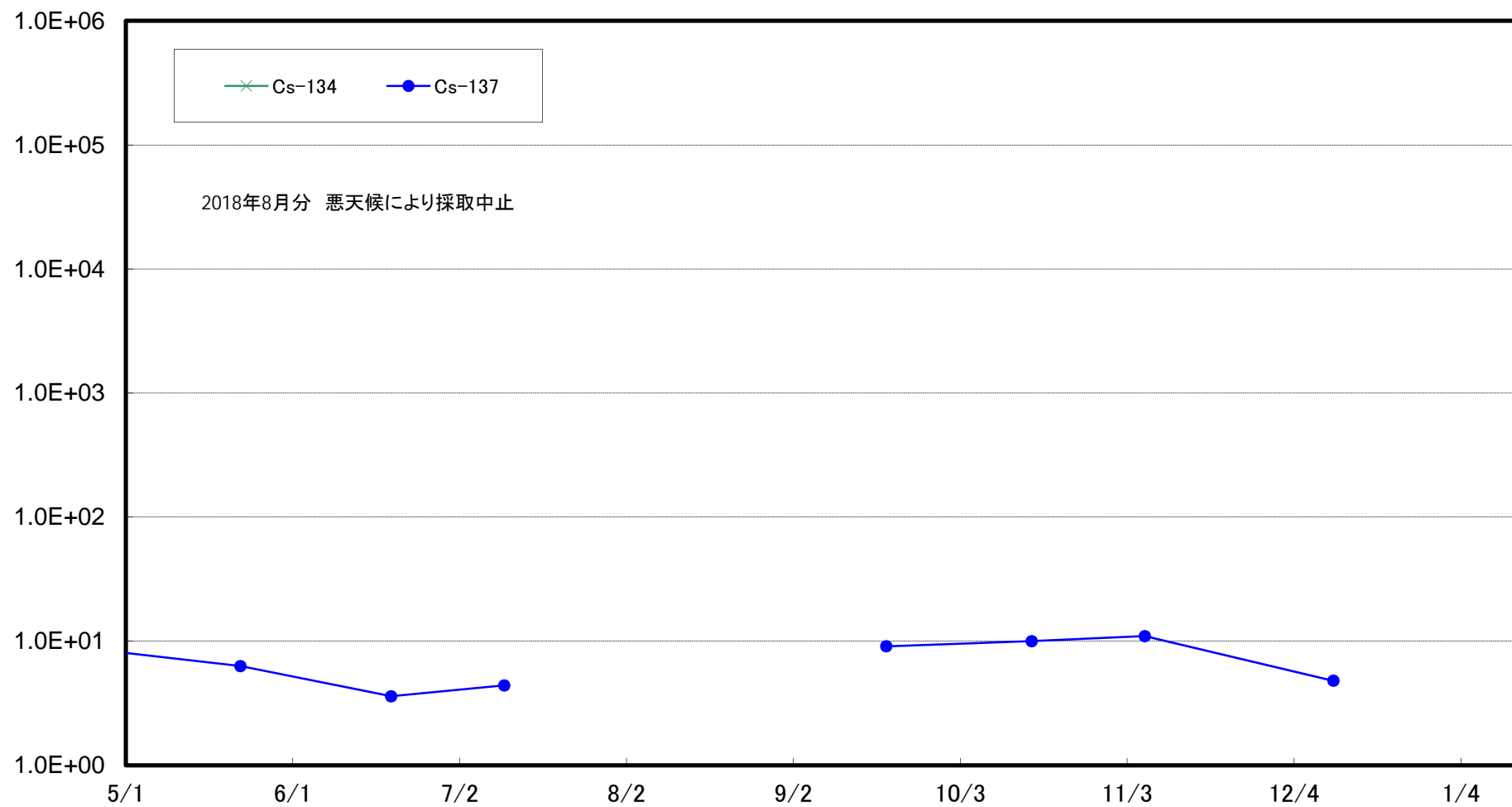
福島第二 敷地沖合2km付近(T-S7) 海底土放射能濃度(Bq/kg・乾土)



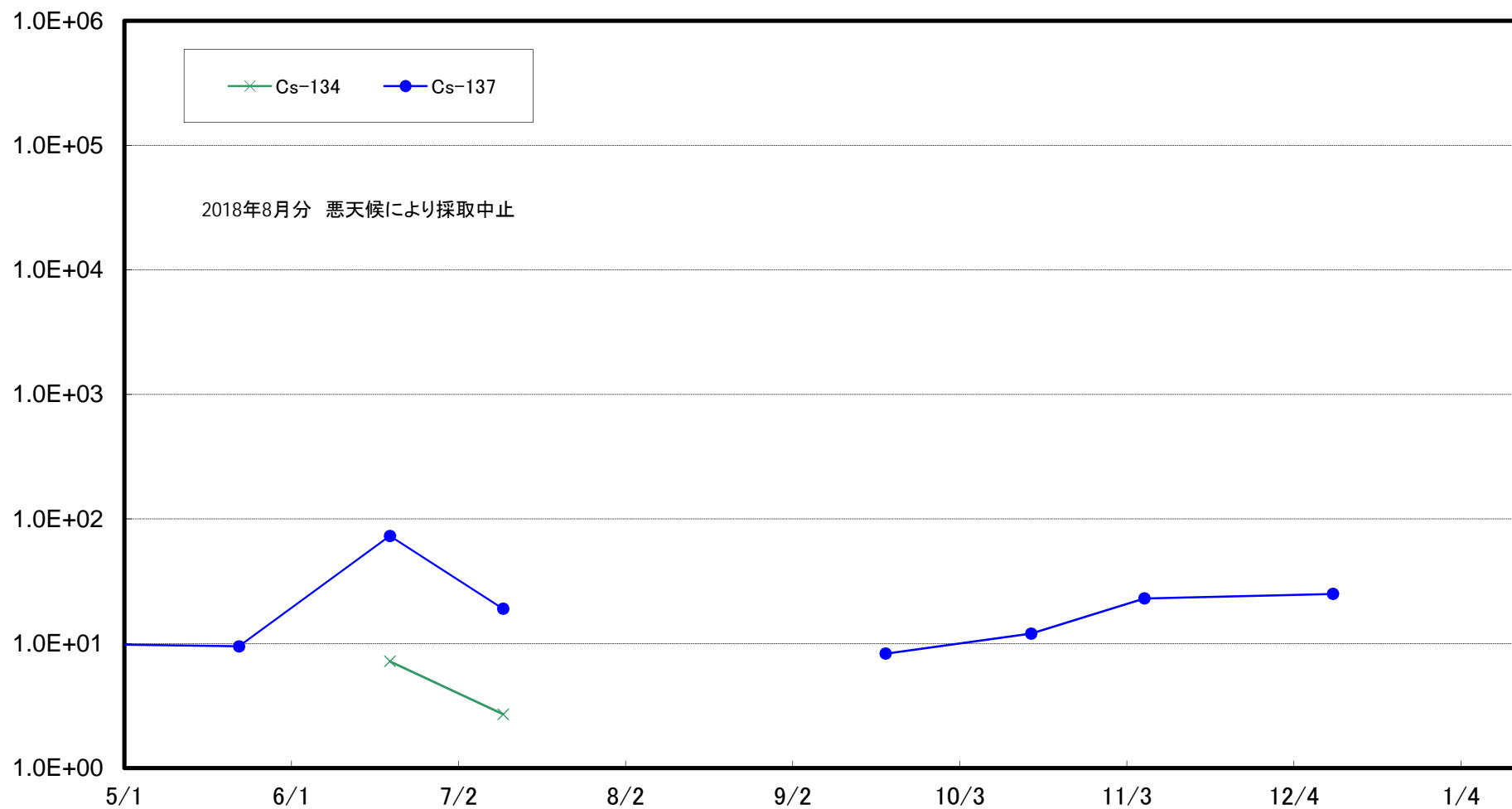
熊川沖合4km付近(T-S8) 海底土放射能濃度(Bq/kg・乾土)



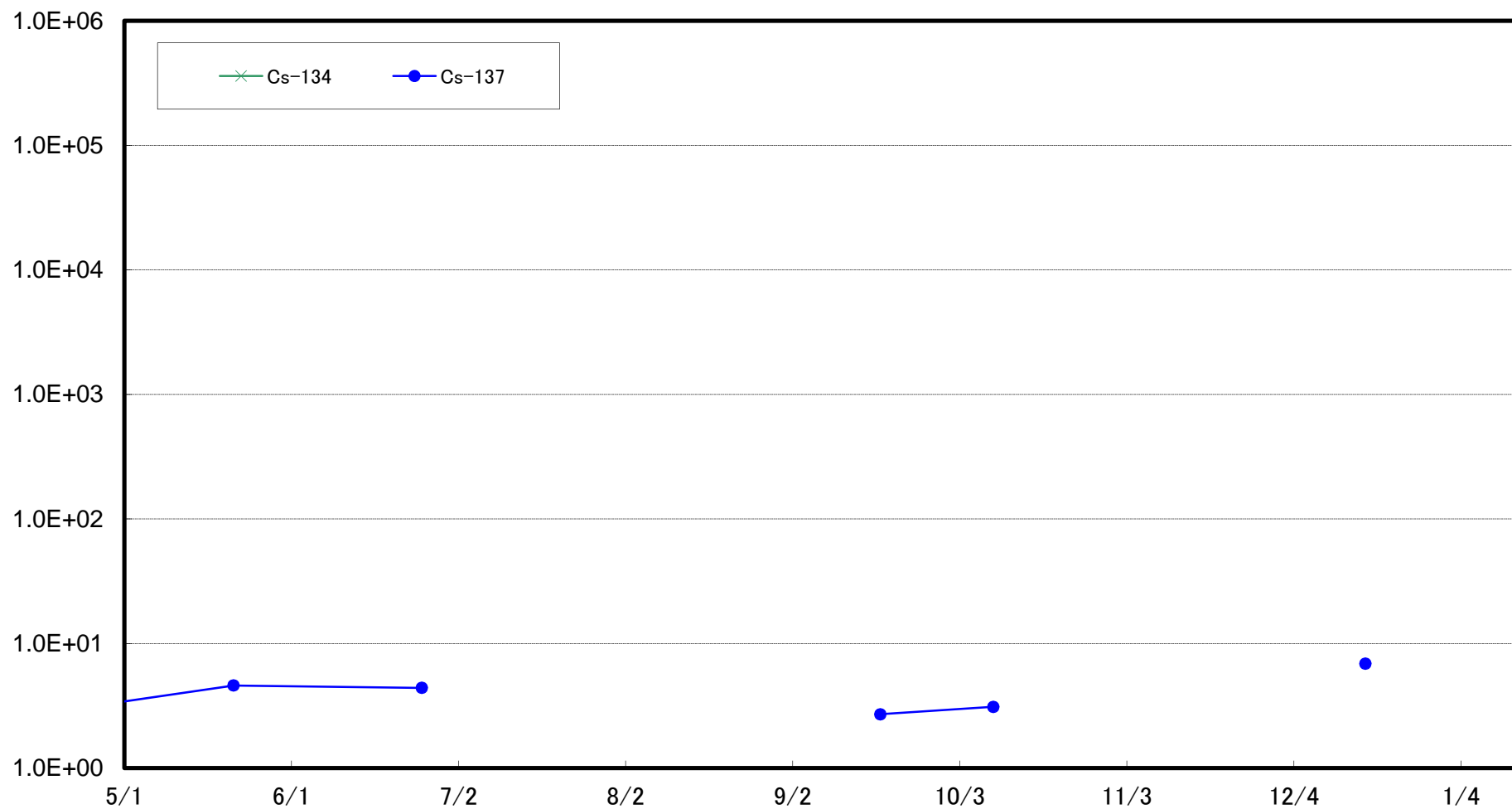
小高区沖合15km付近(T-B1) 海底土放射能濃度(Bq/kg・乾土)



請戸川沖合18km付近(T-B2) 海底土放射能濃度(Bq/kg・乾土)



福島第一 敷地沖合10km付近(T-B3) 海底土放射能濃度(Bq/kg・乾土)



福島第二 敷地沖合10km付近(T-B4) 海底土放射能濃度(Bq/kg・乾土)

