

福島第一原子力発電所海底土調査結果まとめ表(2018年9月)

	地点番号	採取場所	試料採取日時	試料濃度(Bq/kg・乾土)		
				Cs-134 [約2年]	Cs-137 [約30年]	
沿岸	T-1	1F 5,6号機放水口北側	2018年9月3日 7時00分	19	210	
	T-2	1F南放水口付近	2018年9月3日 7時50分	12	120	
	T-3	2F北放水口付近	2018年9月4日 13時50分	6.2	55	
	T-4	岩沢海岸付近	2018年9月4日 10時30分	8.7	72	
福島第一原子力 発電所20km圏内	T-14	小高区沖合3km	2018年9月3日 7時36分	ND(2.1)	3.4	
	T-11	岩沢海岸沖合3km	2018年9月3日 9時06分	3.7	36	
	T-D1	請戸川沖合3km	2018年9月3日 8時05分	8.2	100	
	T-D5	1F敷地沖合3km	2018年9月3日 8時32分	ND(2.3)	21	
	T-D9	2F敷地沖合3km	2018年9月3日 8時27分	ND(2.6)	21	
	T-5	1F敷地沖合15km	2018年9月3日 7時32分	ND(3.3)	33	
	T-①	小高区村上沖合1km	* 採取中止	-	-	
	T-②	小高区村上沖合2km	* 採取中止	-	-	
	T-③	浪江町請戸沖合1km	* 採取中止	-	-	
	T-④	浪江町請戸沖合2km	* 採取中止	-	-	
	T-⑤	浪江町請戸沖合3km	* 採取中止	-	-	
	T-⑥	大熊町熊川沖合1km	2018年9月20日 7時46分	25	280	
	T-⑦	大熊町熊川沖合2km	2018年9月20日 7時38分	15	170	
	T-⑧	大熊町熊川沖合3km	2018年9月20日 7時31分	ND(2.8)	30	
	T-⑨	大熊町熊川沖合5km	2018年9月20日 7時16分	180	2,000	
	T-⑩	大熊町熊川沖合10km	2018年9月6日 8時31分	ND(1.9)	3.7	
	T-⑪	大熊町熊川沖合15km	2018年9月6日 7時54分	4.5	45	
	T-⑫	大熊町熊川沖合20km	2018年9月6日 7時33分	4.4	52	
	T-⑬	楢葉町山田浜沖合1km	2018年9月20日 6時39分	6.0	64	
	T-S1	太田川沖合1km付近	2018年9月6日 5時50分	ND(2.9)	15	
	T-S3	請戸川沖合3km付近	2018年9月12日 5時31分	ND(2.3)	13	
	T-S4	1F敷地沖合3km付近	2018年9月12日 5時56分	3.1	36	
	T-S5	木戸川沖合2km付近	2018年9月9日 6時20分	ND(2.6)	18	
	T-S7	2F敷地沖合2km付近	2018年9月9日 5時52分	6.6	82	
	T-S8	熊川沖合4km付近	2018年9月20日 6時25分	ND(1.9)	2.4	
	T-B1	小高区沖合15km付近	2018年9月19日 6時00分	ND(1.9)	9.1	
	T-B2	請戸川沖合18km付近	2018年9月19日 6時25分	ND(2.1)	8.3	
	T-B3	1F敷地沖合10km付近	2018年9月18日 6時05分	ND(2.0)	2.7	
	T-B4	2F敷地沖合10km付近	2018年9月18日 6時56分	ND(2.4)	16	
	30km圏内	T-13-1	新田川沖合1km	2018年9月14日 6時16分	ND(2.1)	3.8
		T-7	岩沢海岸沖合15km	* 採取中止	-	-
30km圏外	T-18	小名浜港沖合3km	* 採取中止	-	-	
	T-12	いわき市北部沖合3km	2018年9月9日 5時35分	ND(2.5)	15	
	T-17-1	夏井川沖合1km	2018年9月9日 6時20分	ND(2.6)	25	
	T-20	豊間沖合3km	2018年9月9日 7時03分	5.0	47	
	T-22	相馬沖合3km	2018年9月14日 5時12分	6.3	61	
	T-MA	鹿島沖合5km	2018年9月14日 5時40分	ND(2.2)	ND(2.1)	
	T-M10	沼の内沖合5km	* 採取中止	-	-	

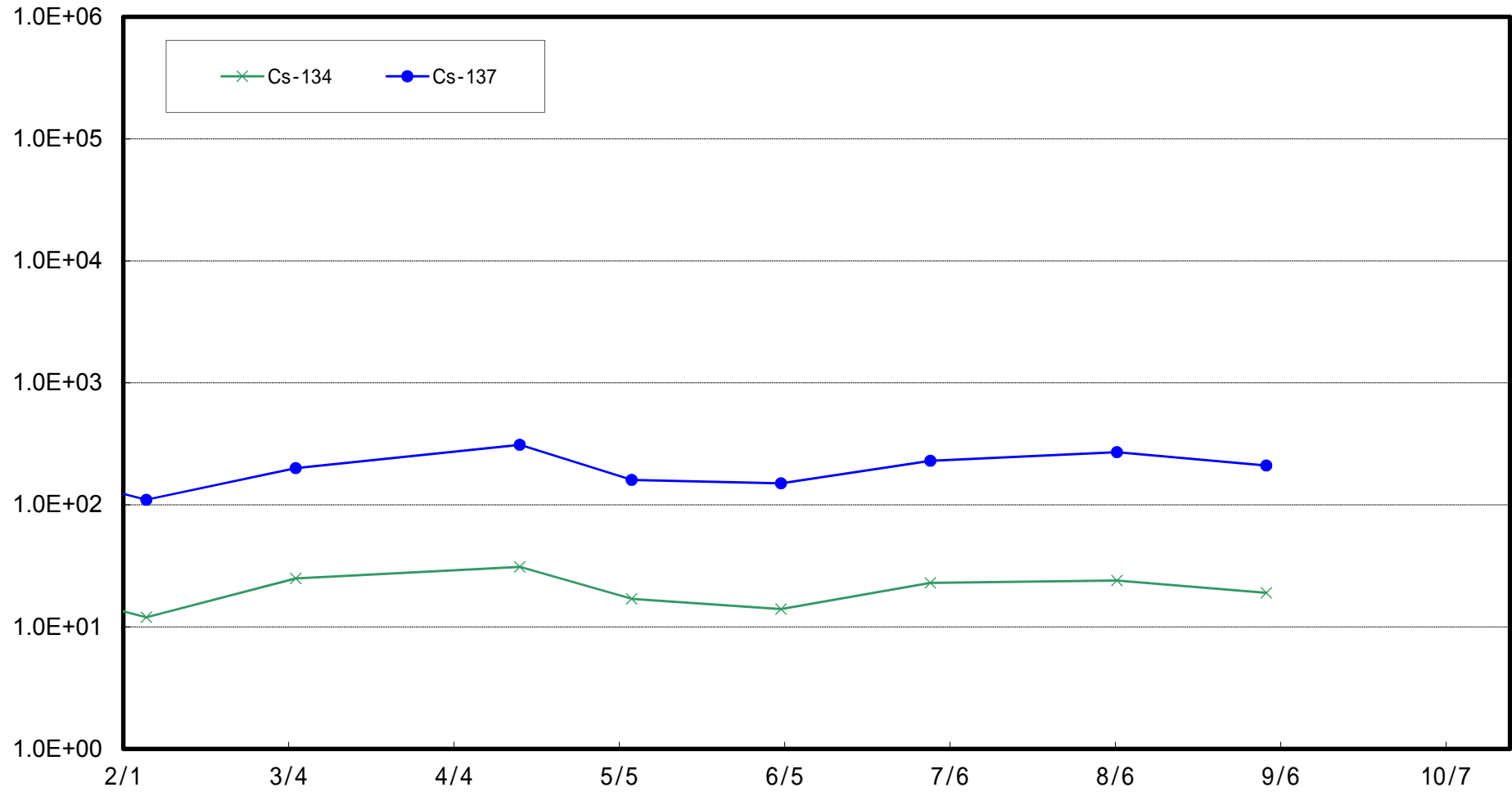
※ NDは検出限界値未満を表し、()内に検出限界値を示す。

※ 1F:福島第一原子力発電所、2F:福島第二原子力発電所

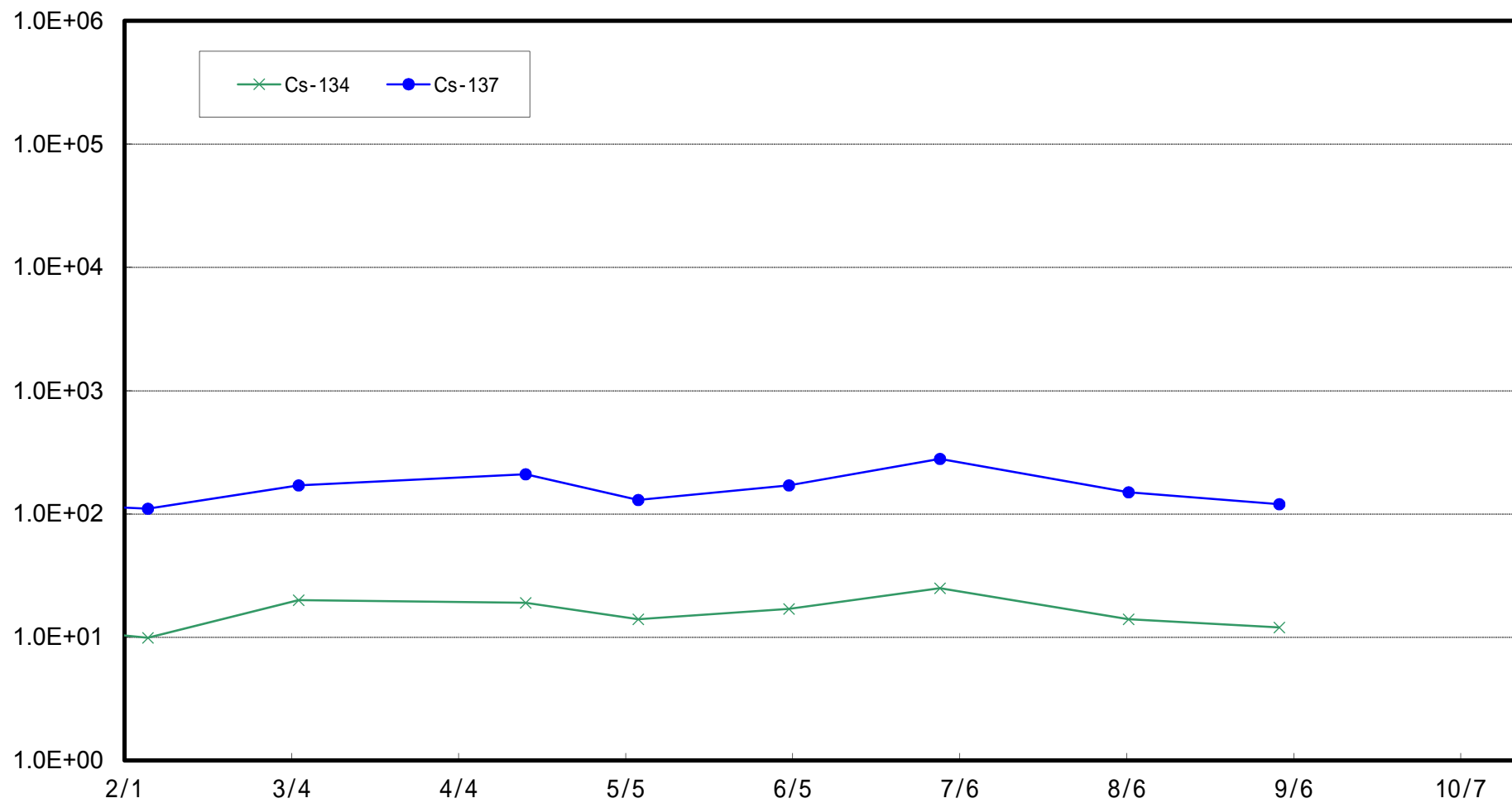
※ []内は、半減期を示す。

* 悪天候等のため採取中止

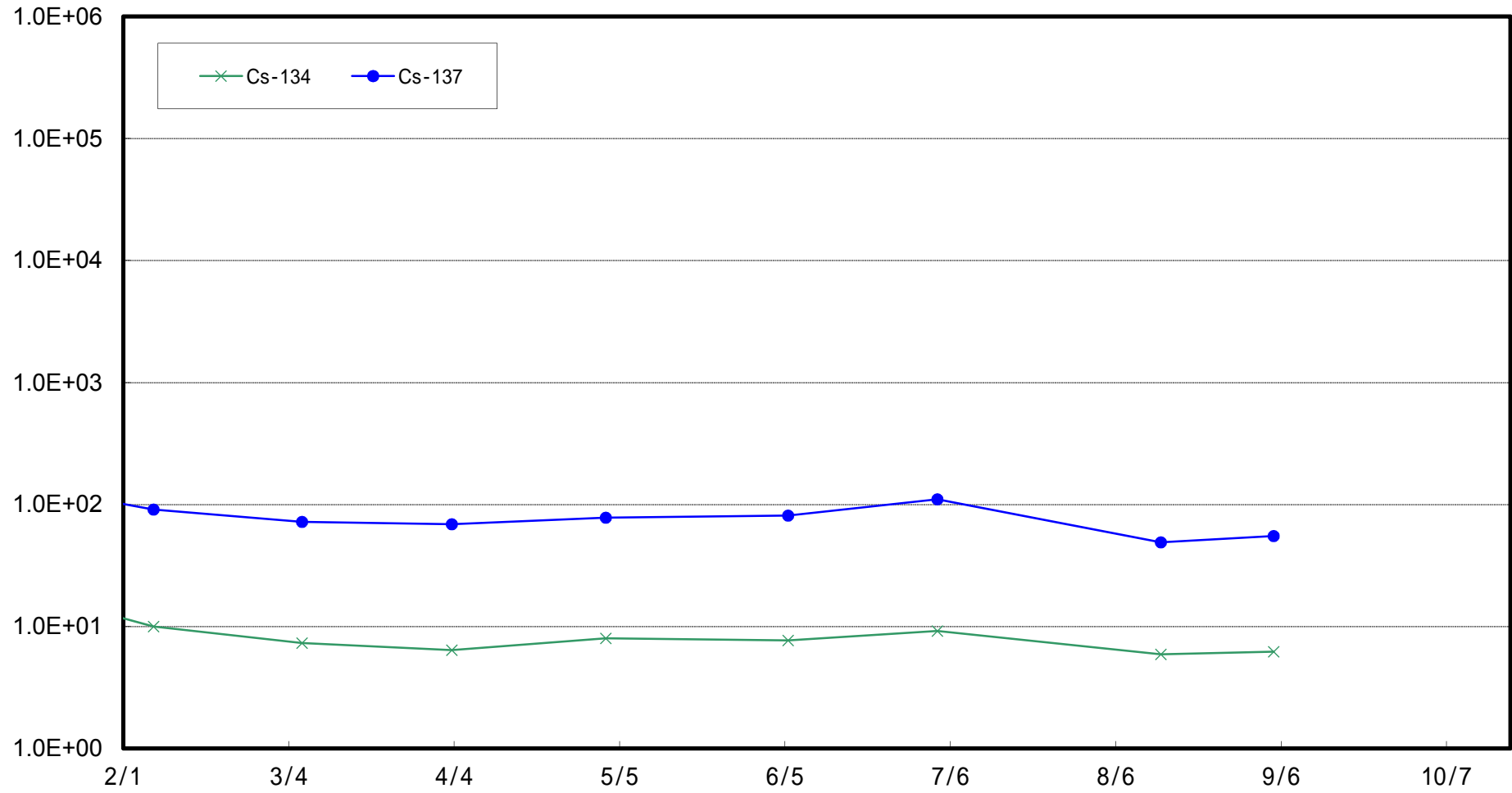
福島第一 5,6号機放水口北側(T-1) 海底土放射能濃度(Bq / kg・乾土)



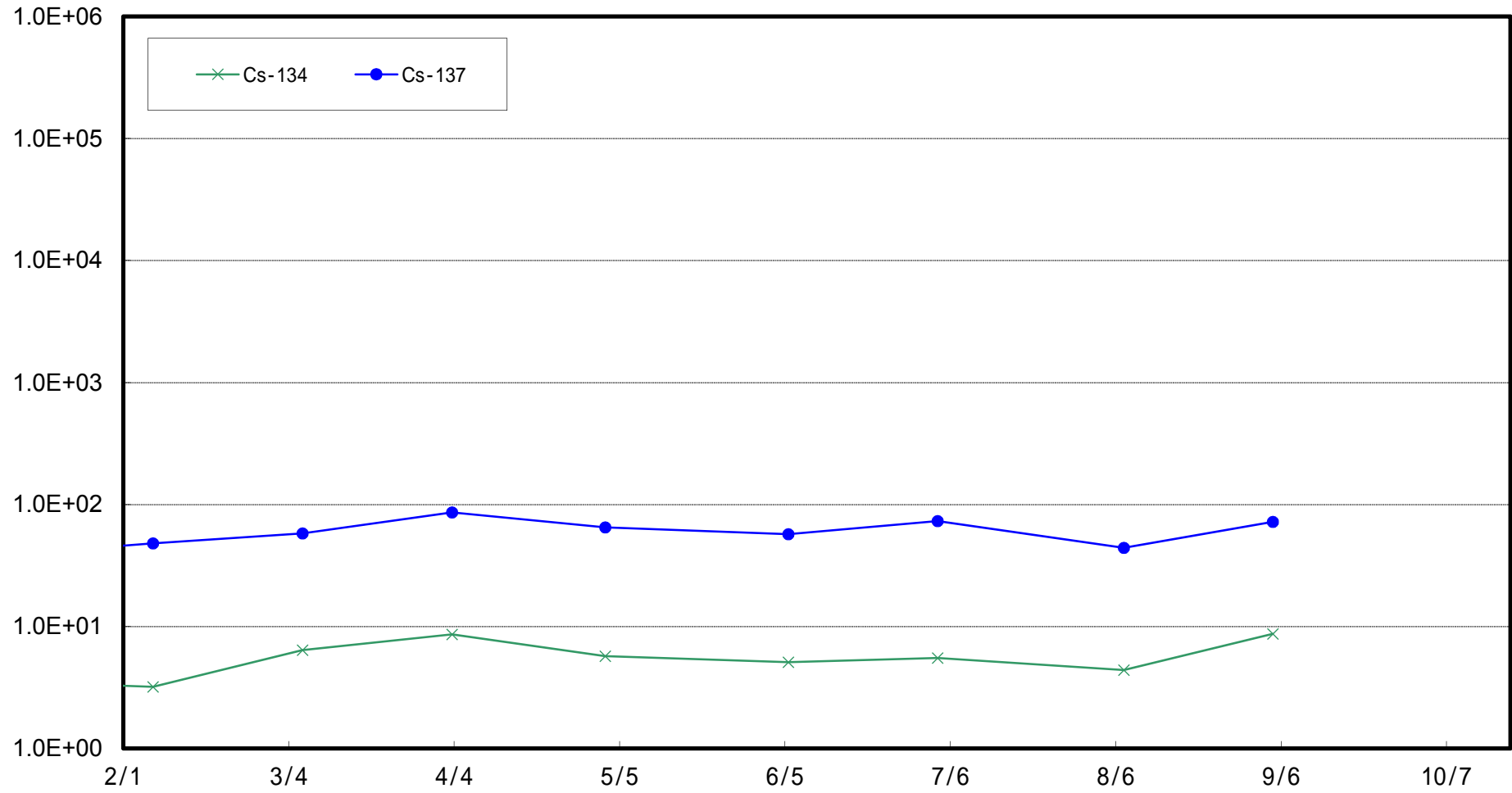
福島第一 南放水口付近(T-2) 海底土放射能濃度 (Bq / kg・乾土)



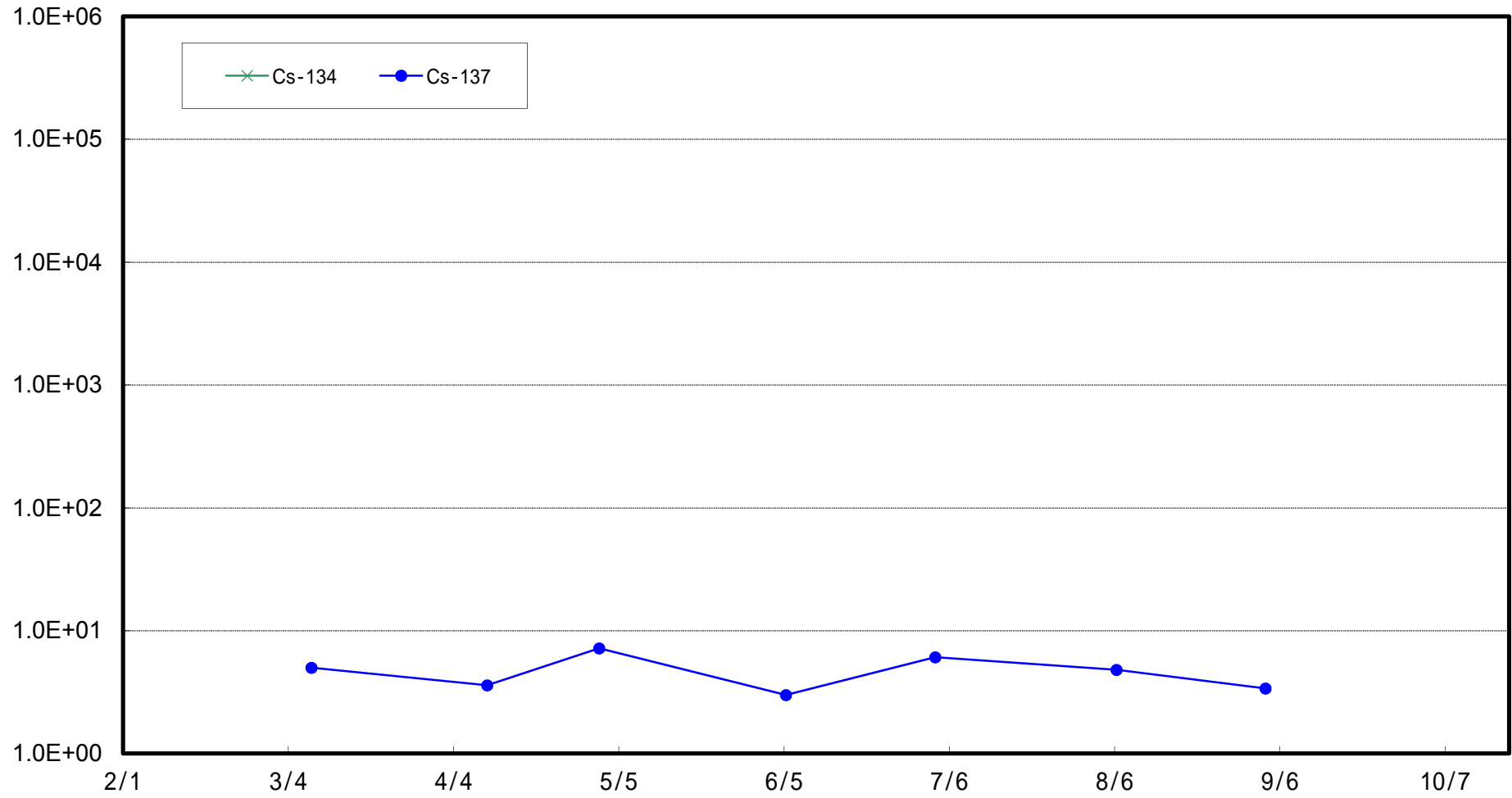
福島第二 北放水口付近(T-3) 海底土放射能濃度(Bq / kg・乾土)



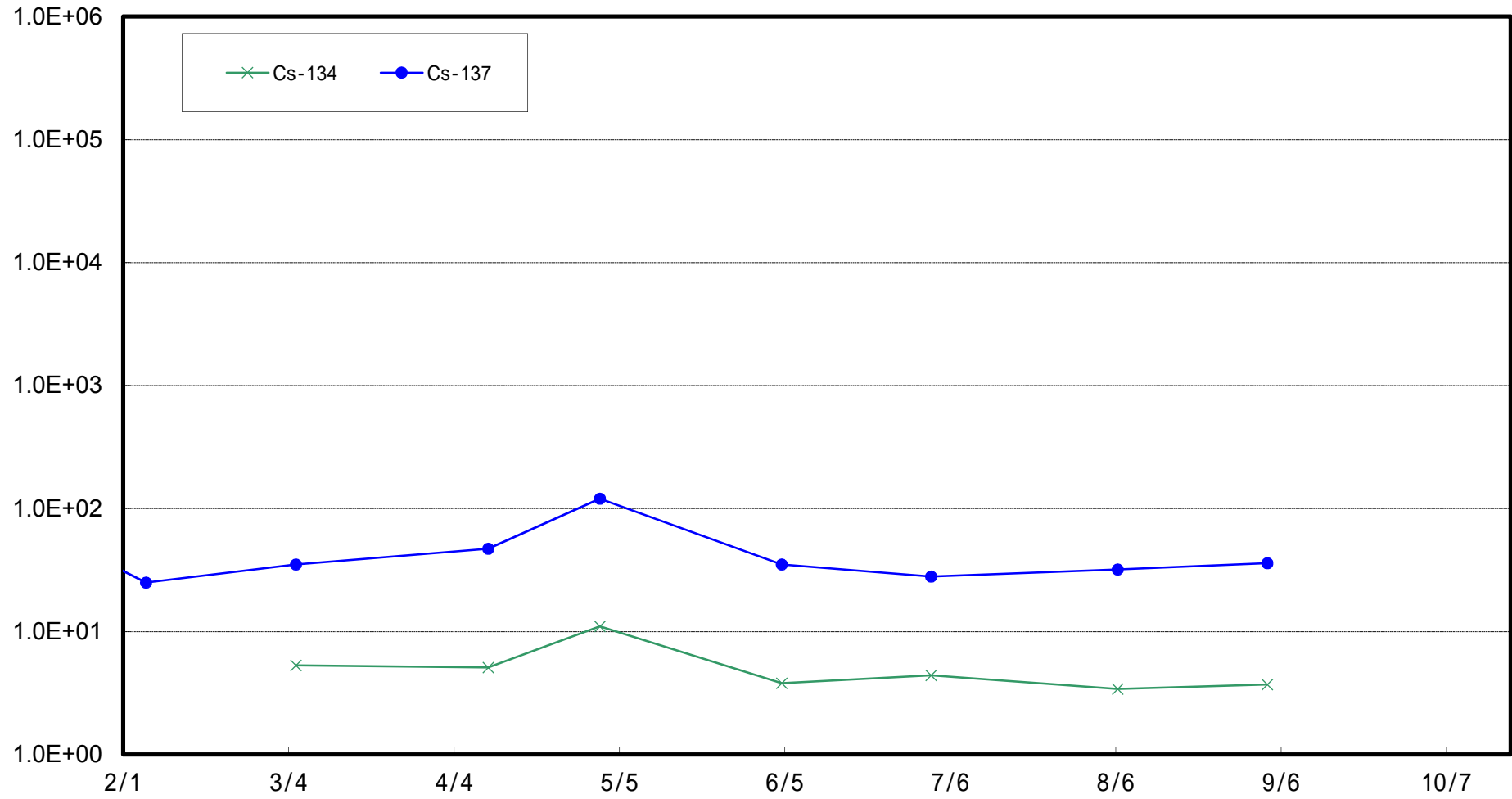
岩沢海岸付近(T-4) 海底土放射能濃度 (Bq / kg・乾土)



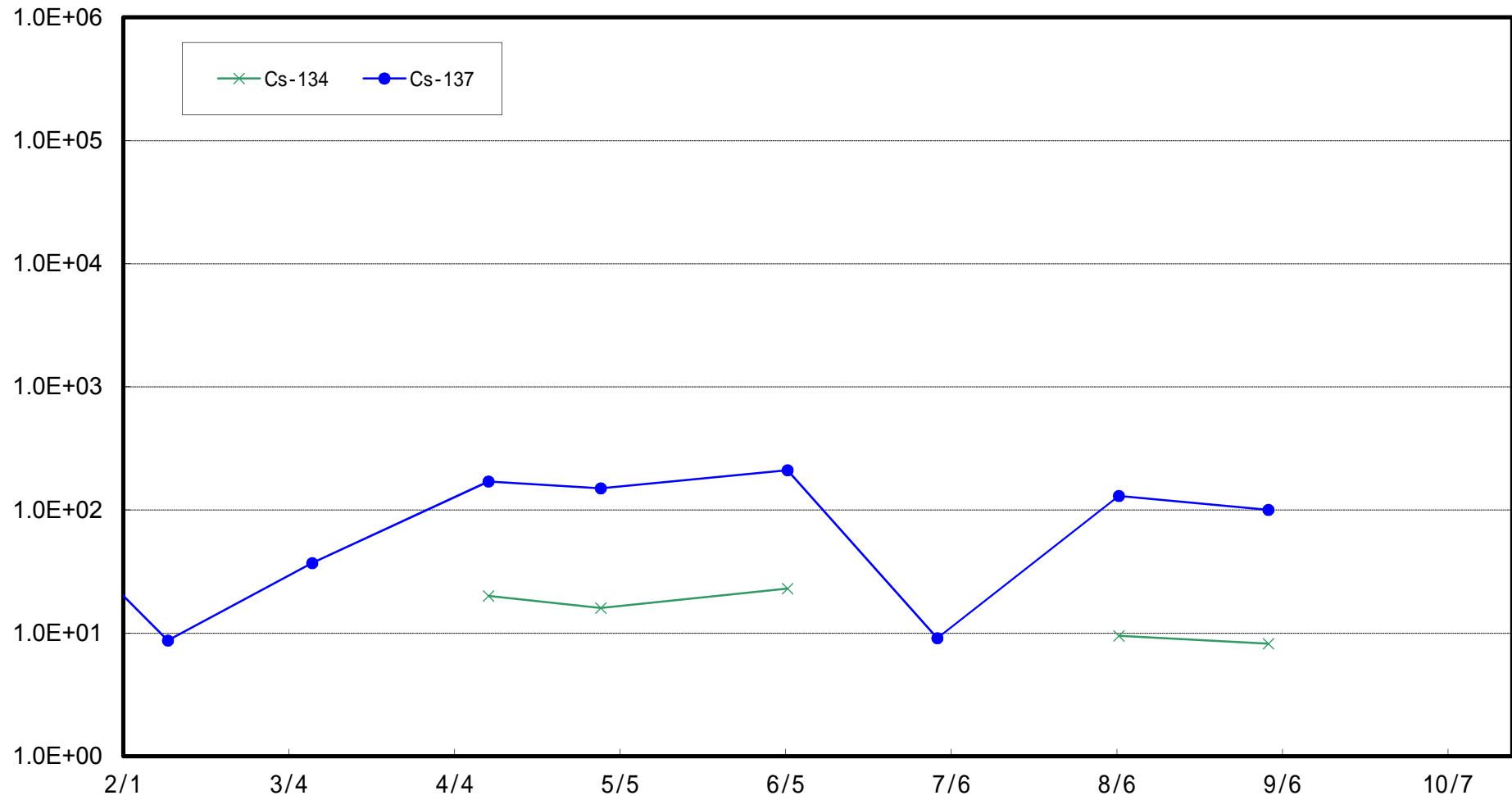
小高区沖合3km(T-14)海底土放射能濃度(Bq/kg・乾土)



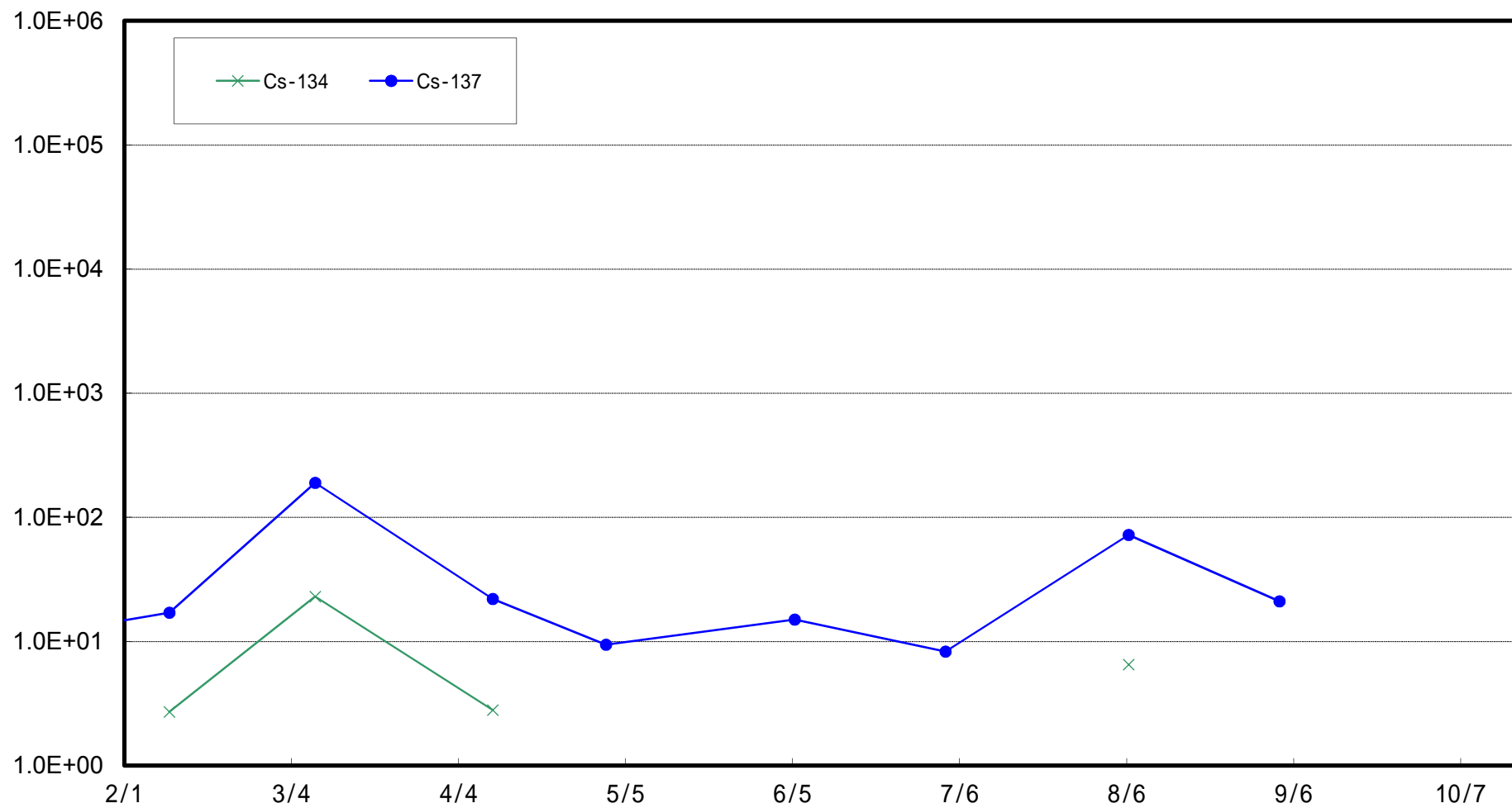
岩沢海岸沖合3 km (T-11)海底土放射能濃度 (Bq / kg · 乾土)



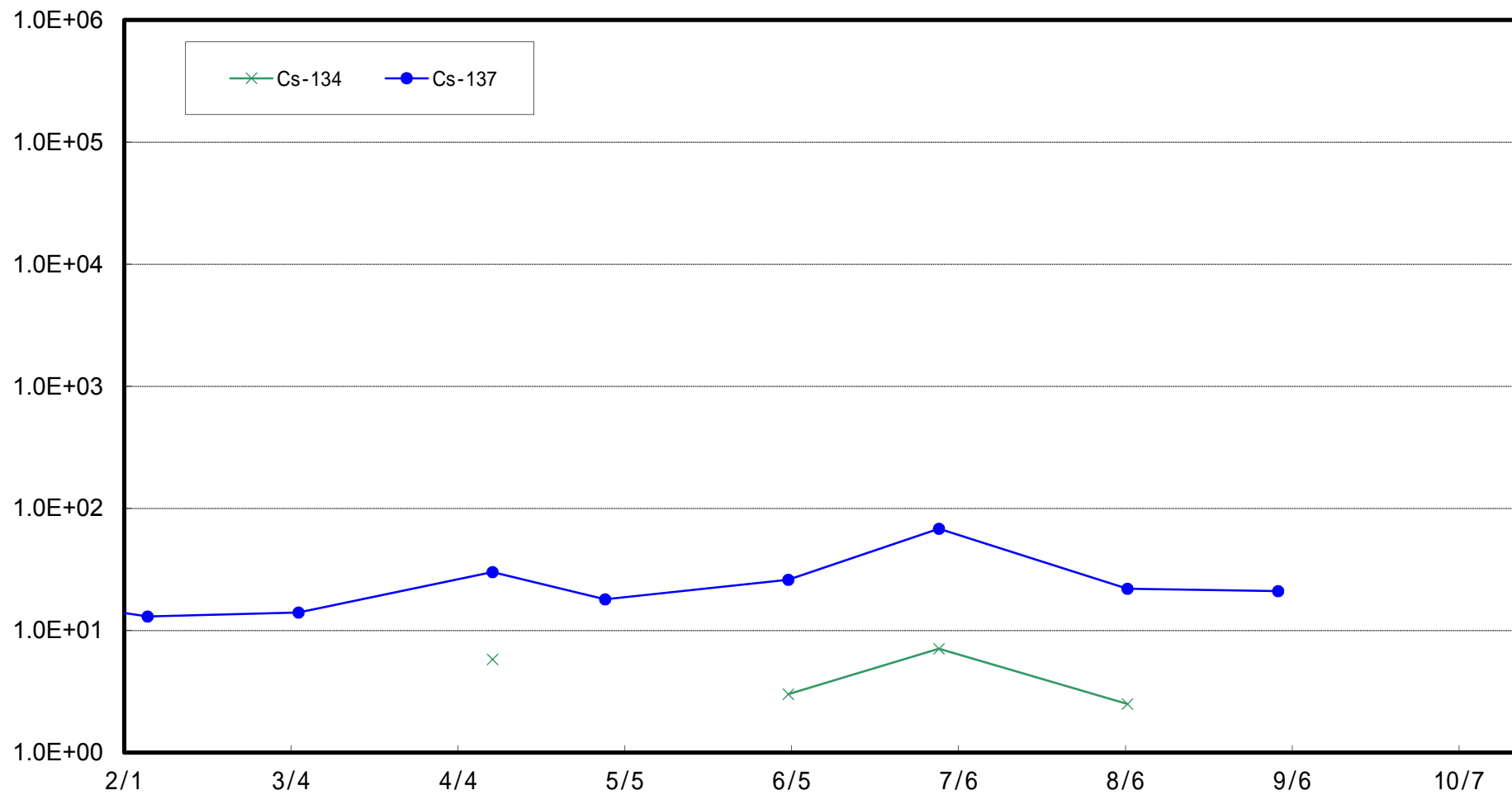
請戸川沖合3 km (T-D1) 海底土放射能濃度 (Bq / kg · 乾土)



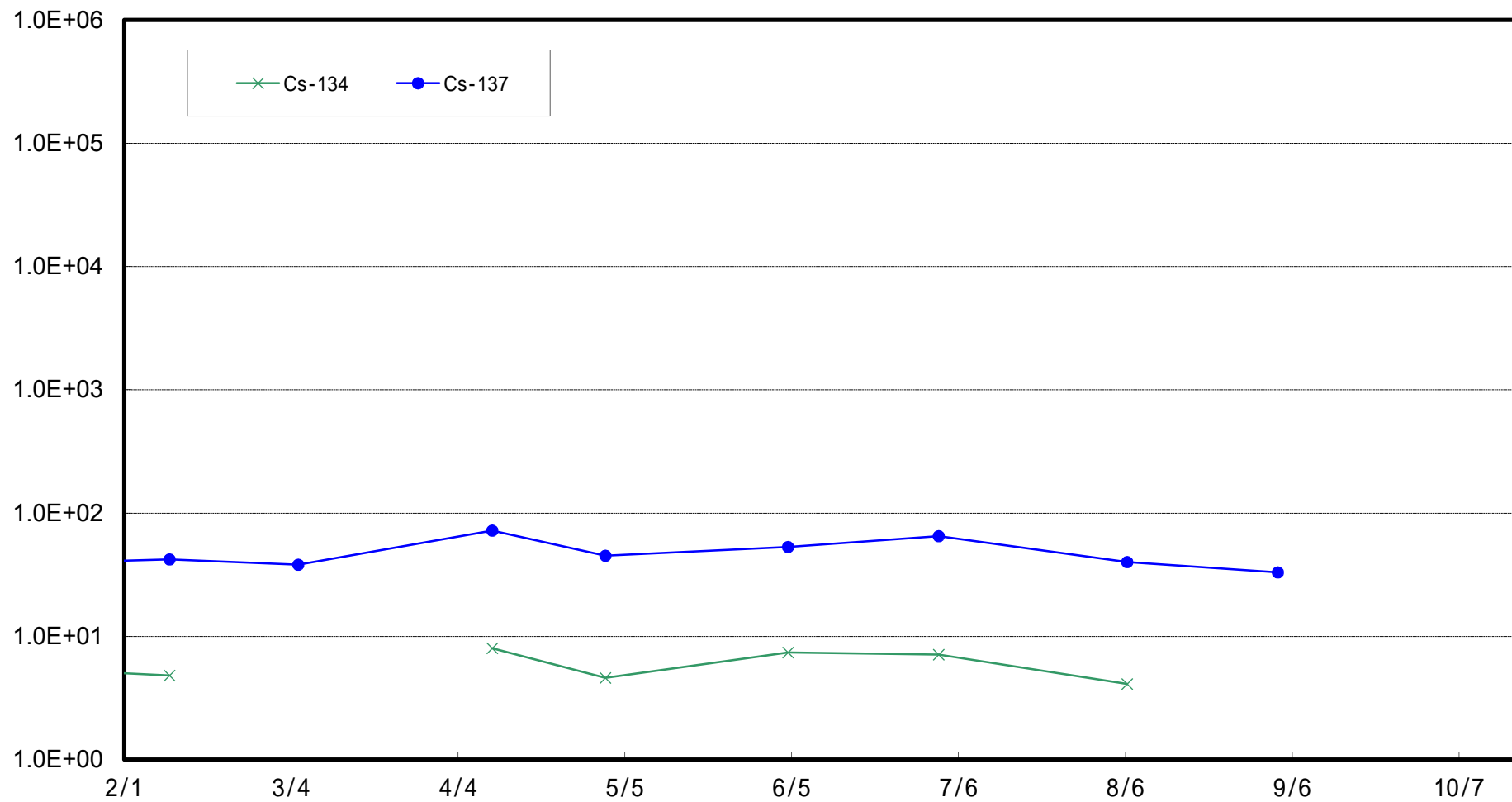
福島第一 敷地沖合 3 km (T-D5) 海底土放射能濃度 (Bq / kg · 乾土)



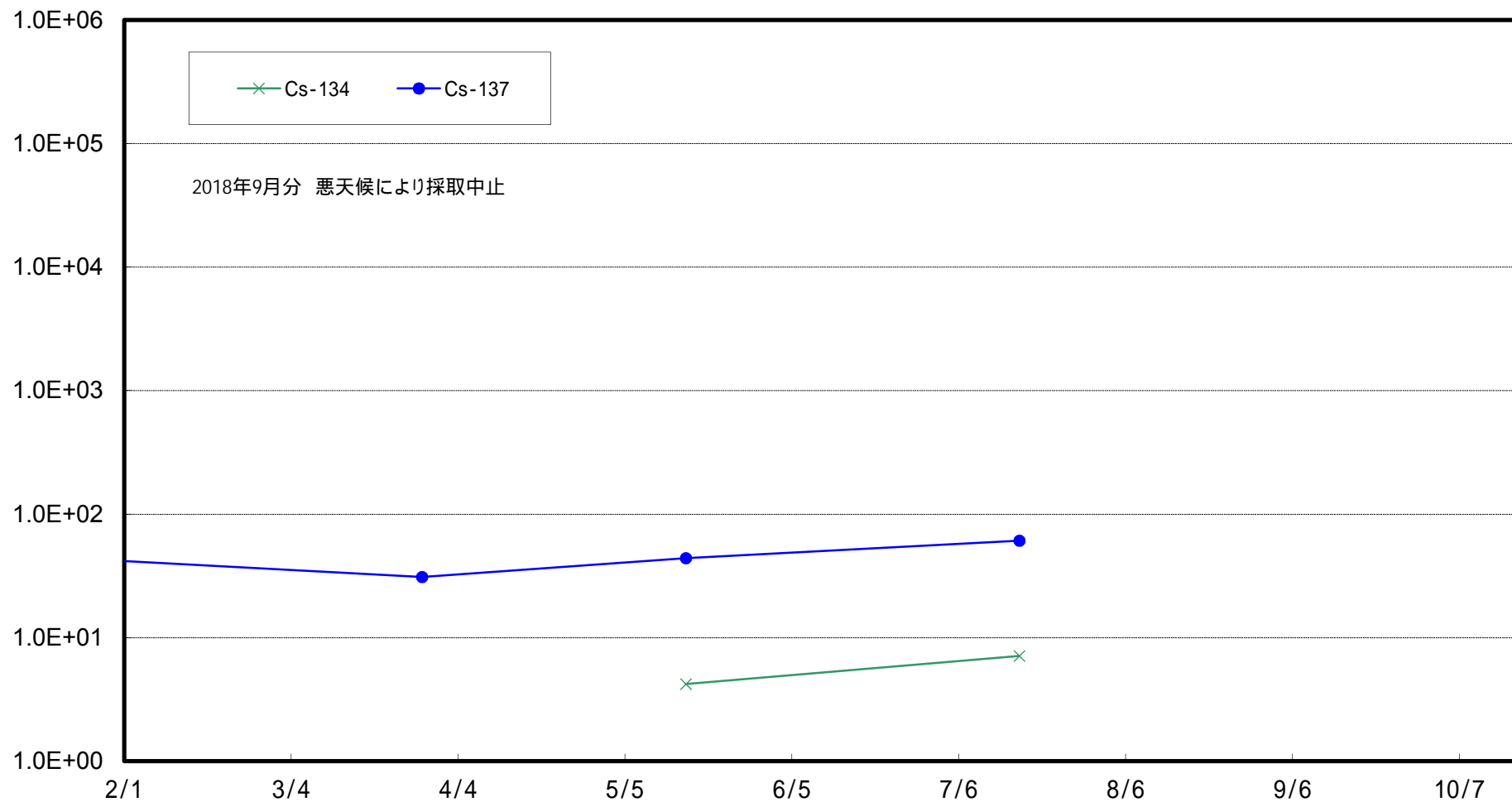
福島第二 敷地沖合 3 km (T-D9) 海底土放射能濃度 (Bq / kg · 乾土)



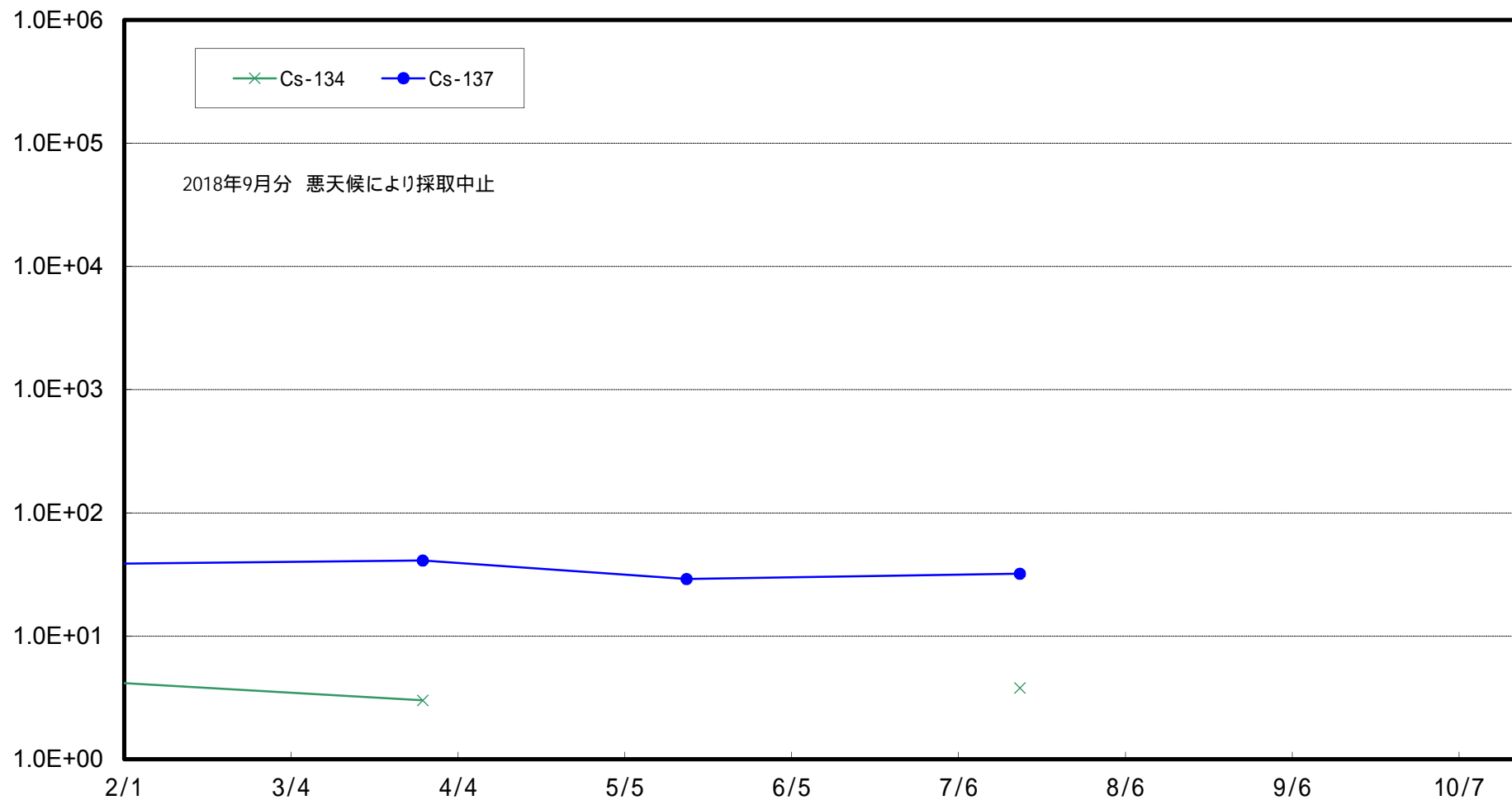
福島第一 敷地沖合 15 km (T-5) 海底土放射能濃度 (Bq / kg · 乾土)



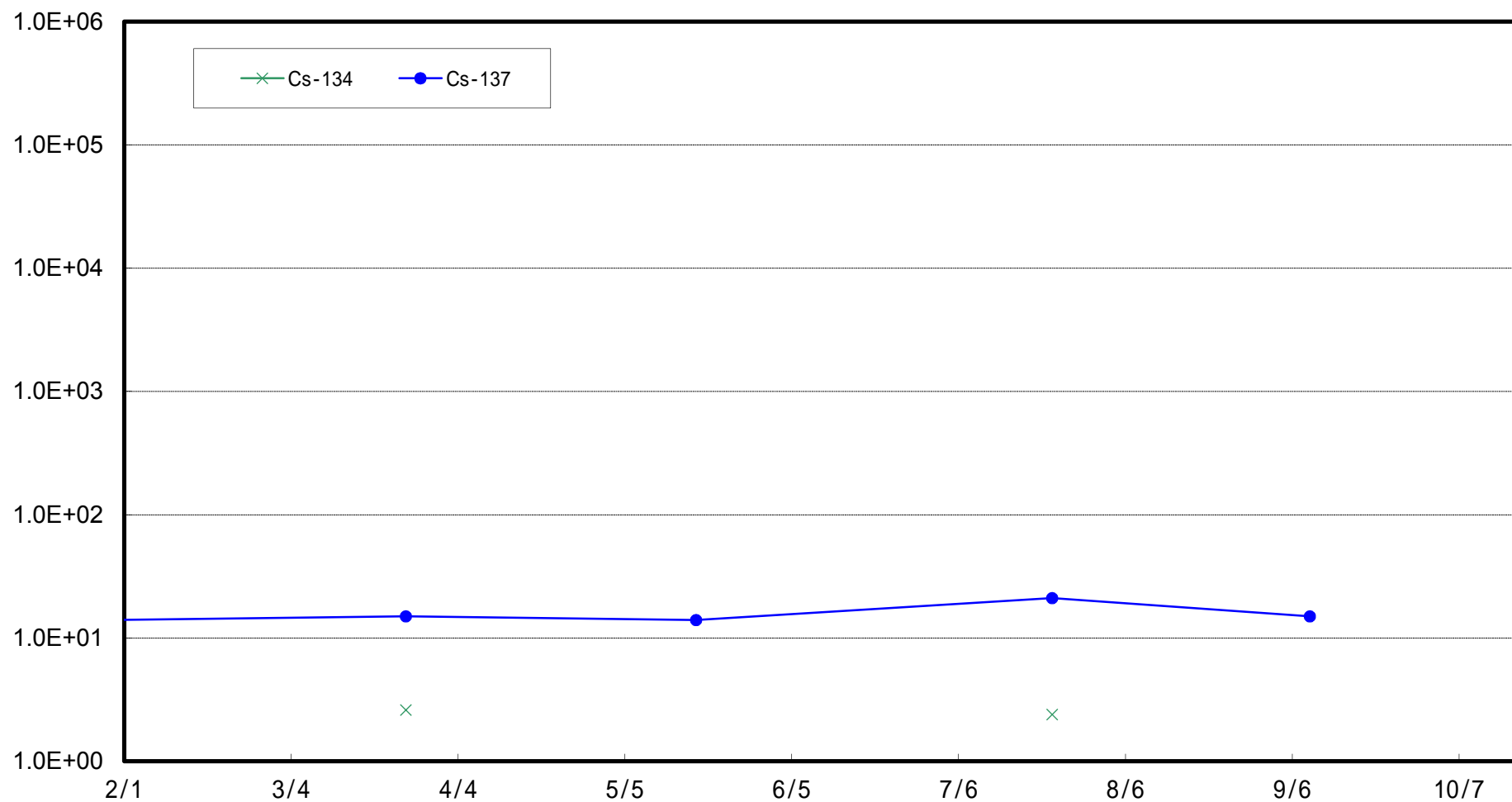
岩沢海岸沖合 1.5 km (T-7) 海底土放射能濃度 (Bq / kg · 乾土)



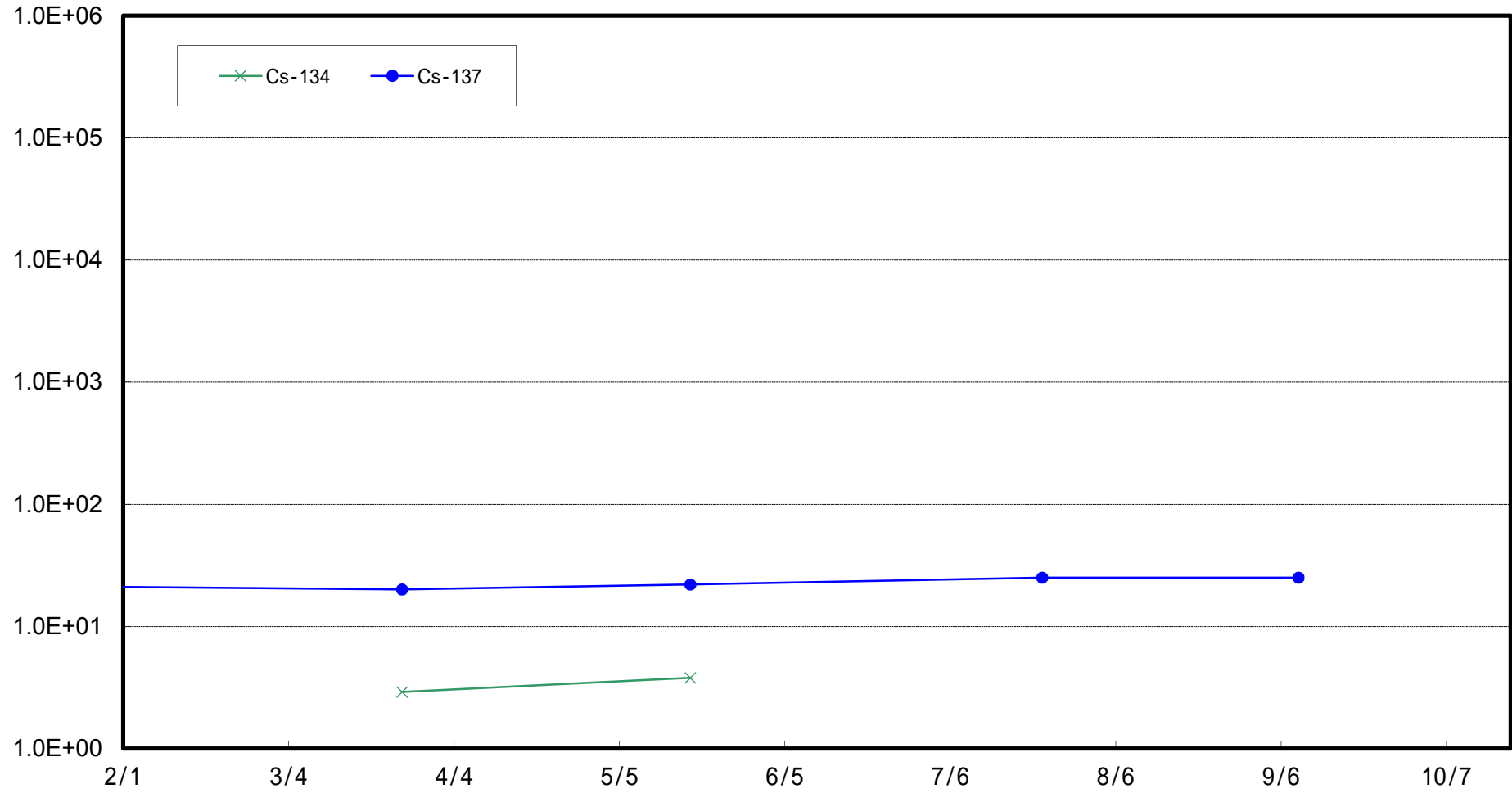
小名浜港沖合3km(T-18)海底土放射能濃度(Bq/kg・乾土)



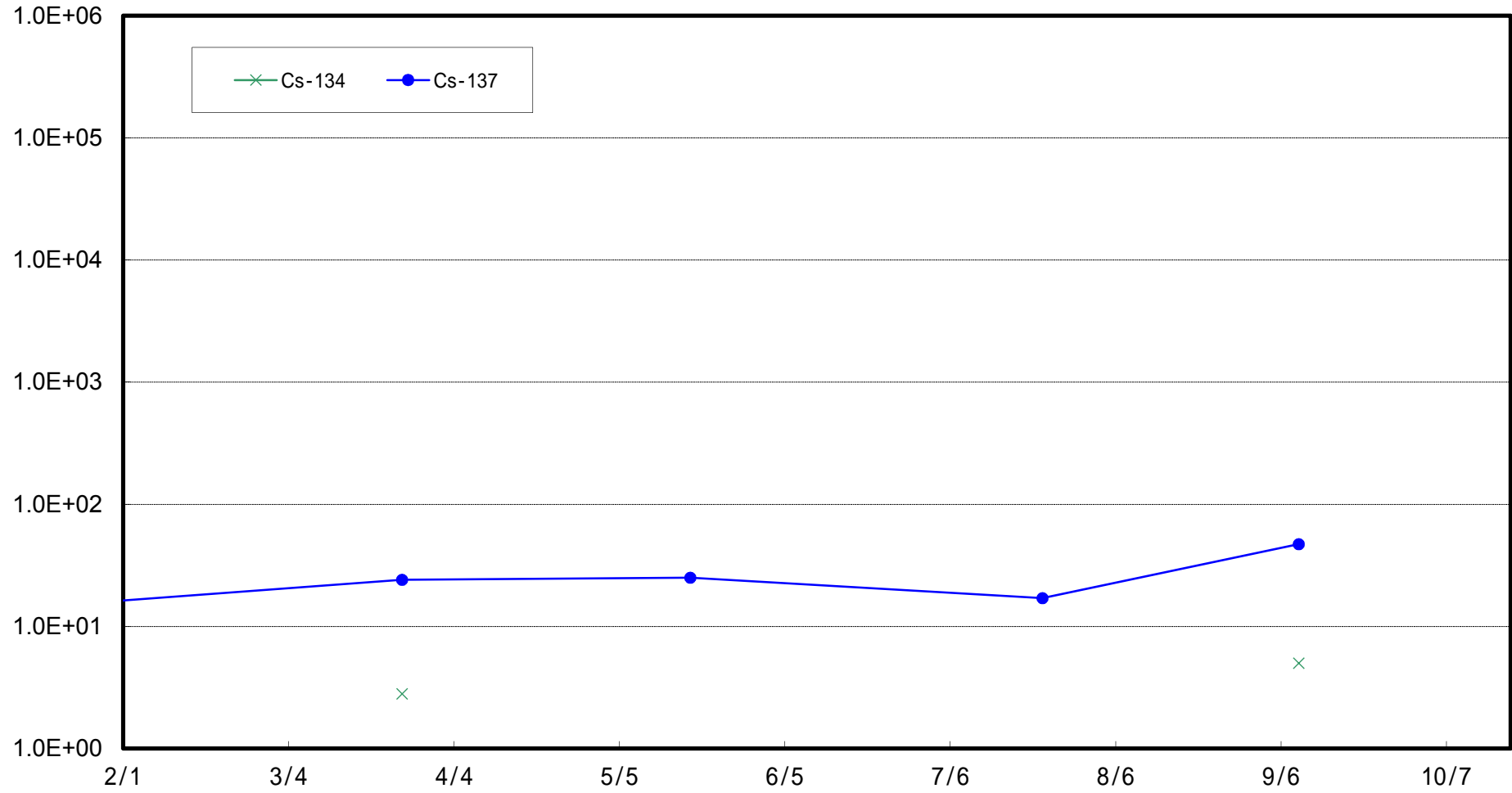
いわき市北部沖合3 km (T-12) 海底土放射能濃度 (Bq / kg · 乾土)



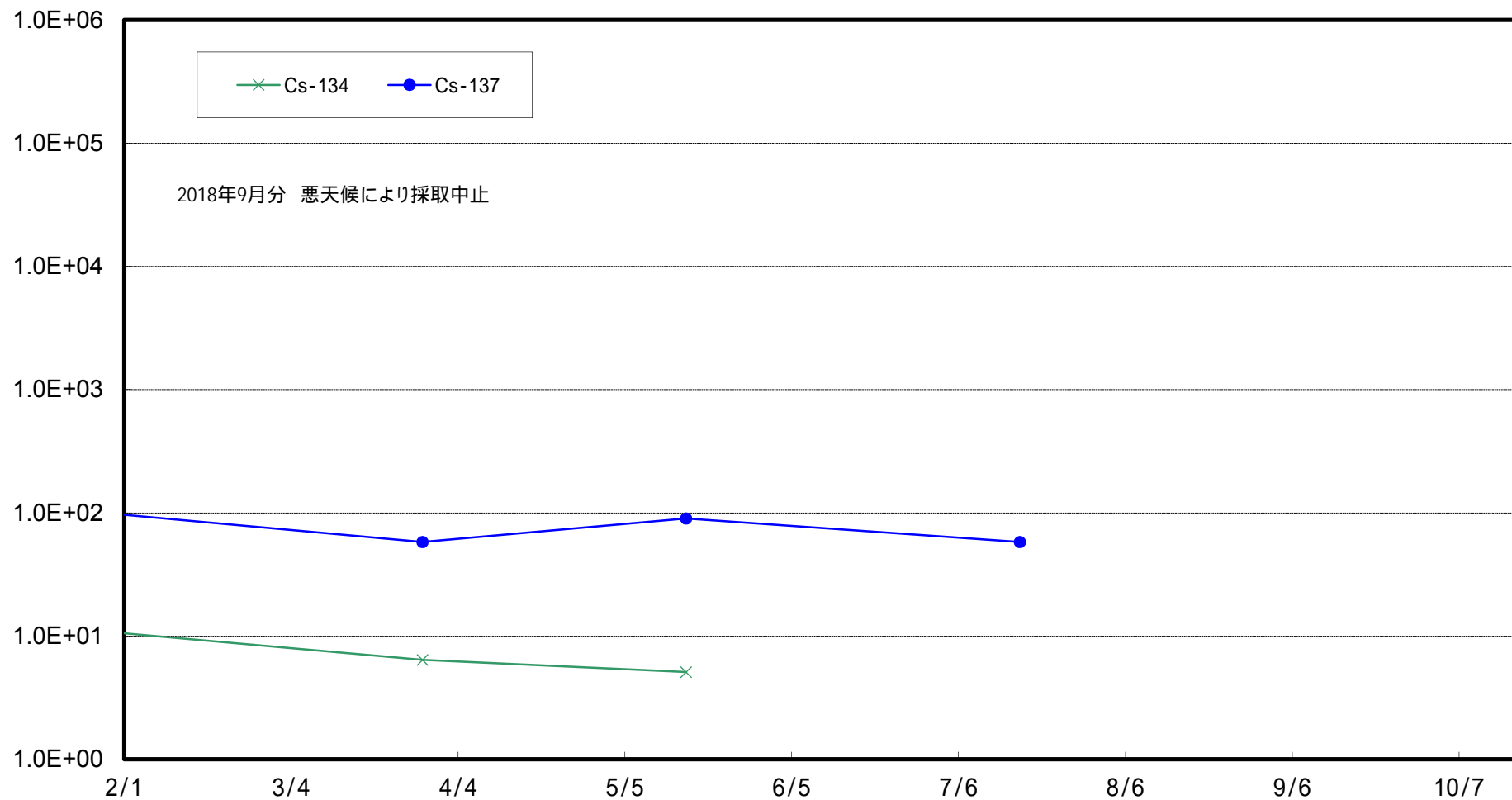
夏井川沖合1 km (T-17-1) 海底土放射能濃度 (Bq / kg · 乾土)



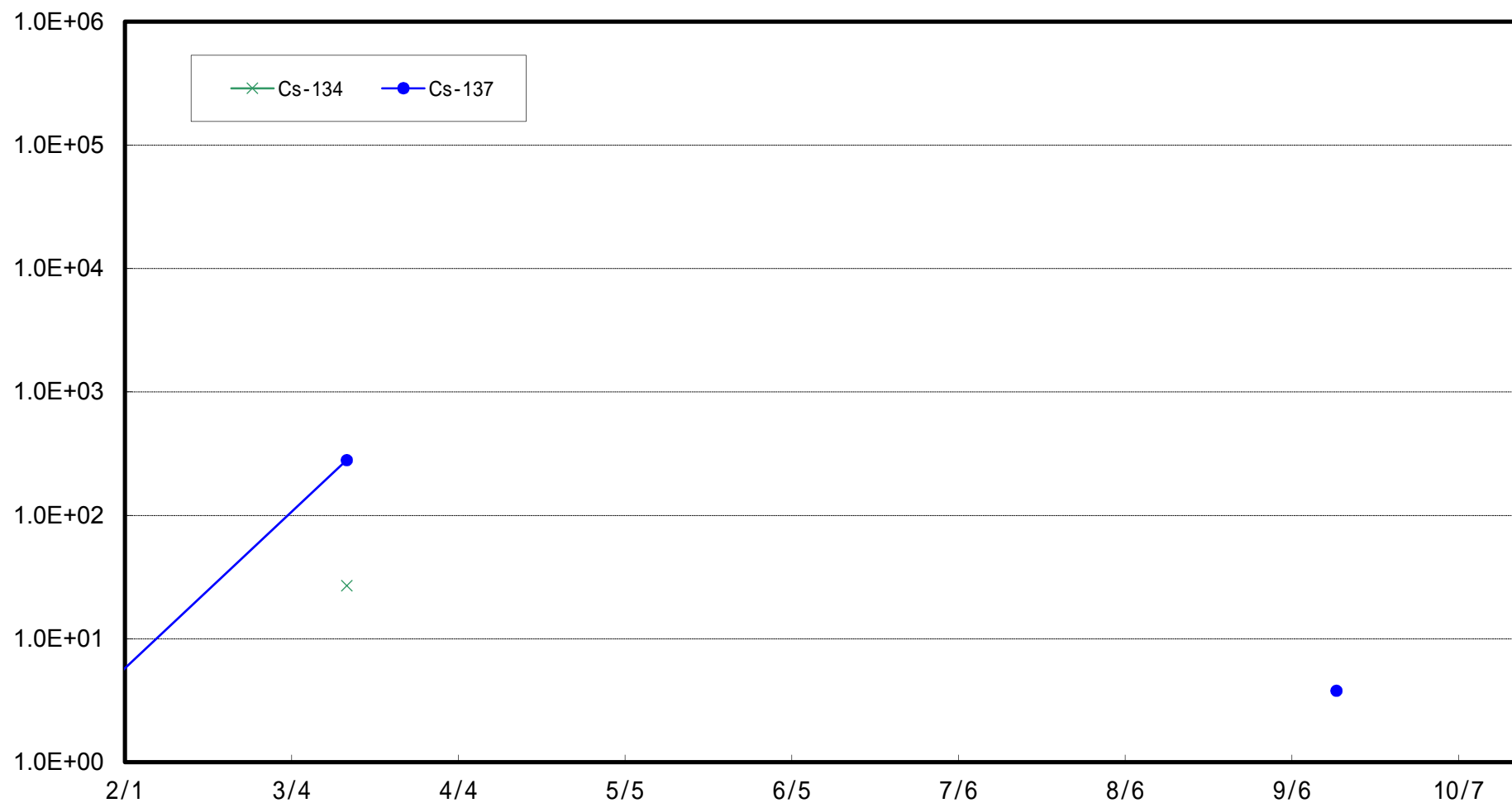
豊間沖合 3 km (T-20) 海底土放射能濃度 (Bq / kg · 乾土)



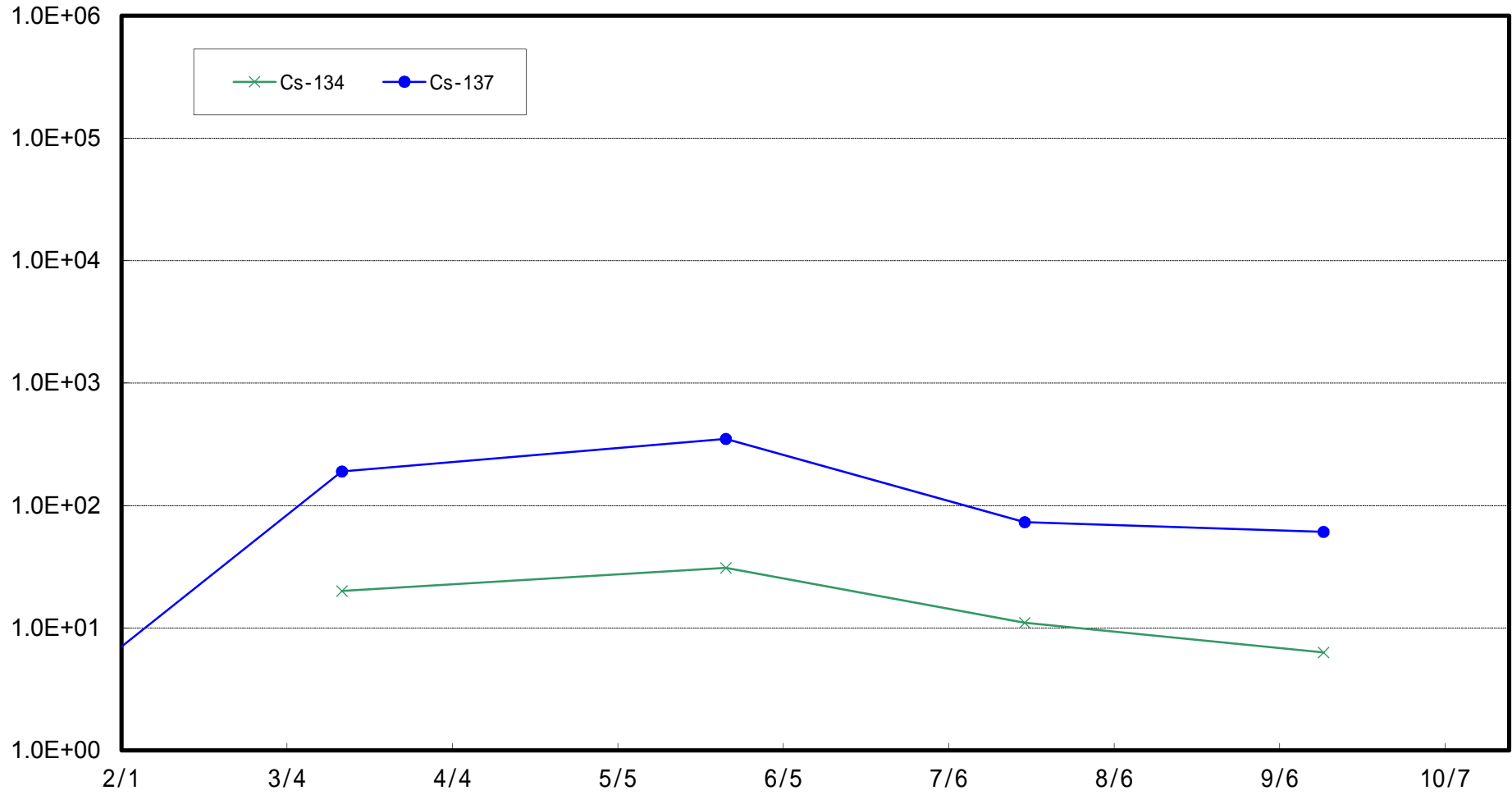
沼の内沖合5 km (T-M10) 海底土放射能濃度 (Bq / kg・乾土)



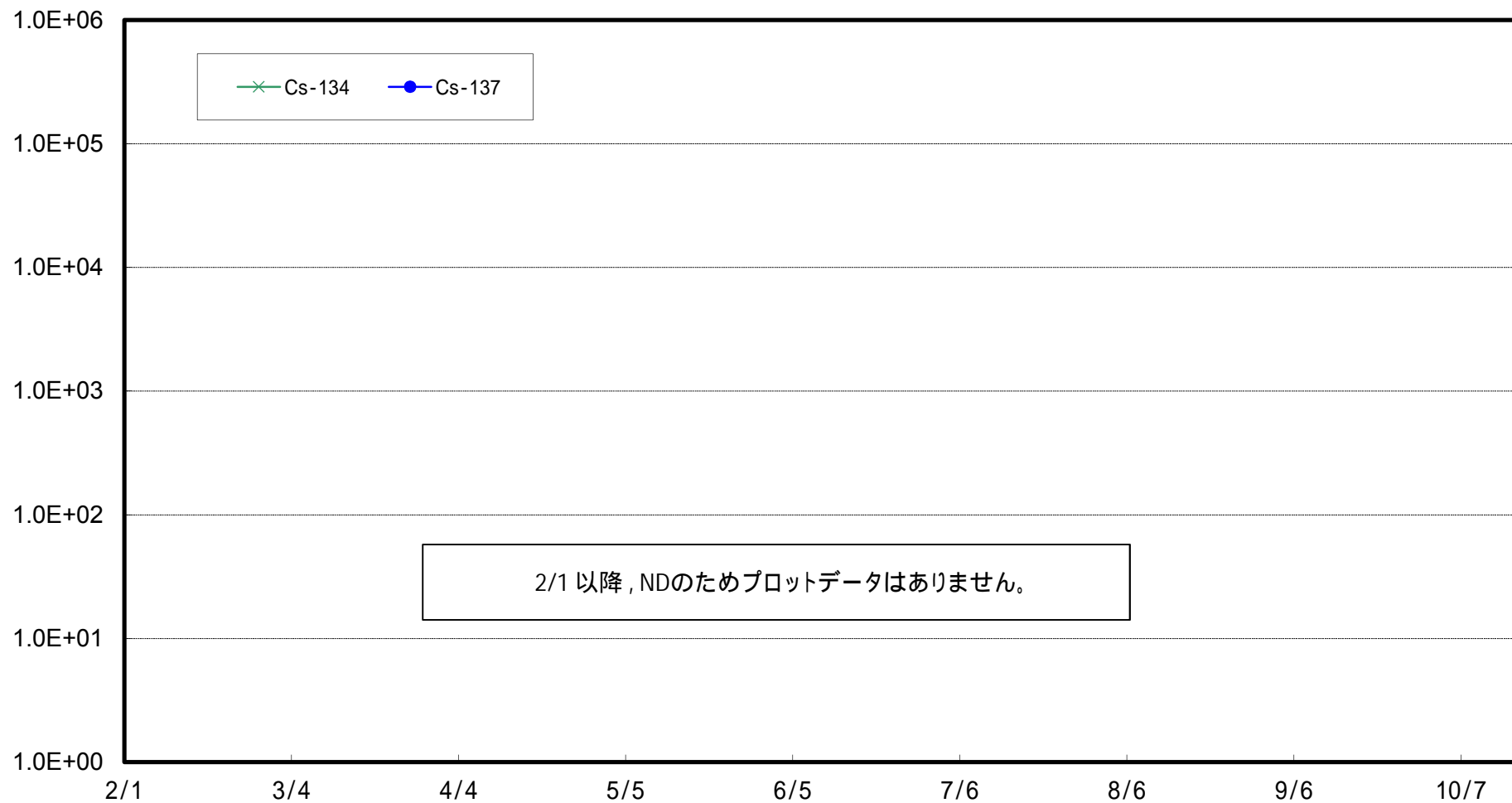
新田川沖合1km(T-13-1)海底土放射能濃度(Bq/kg・乾土)



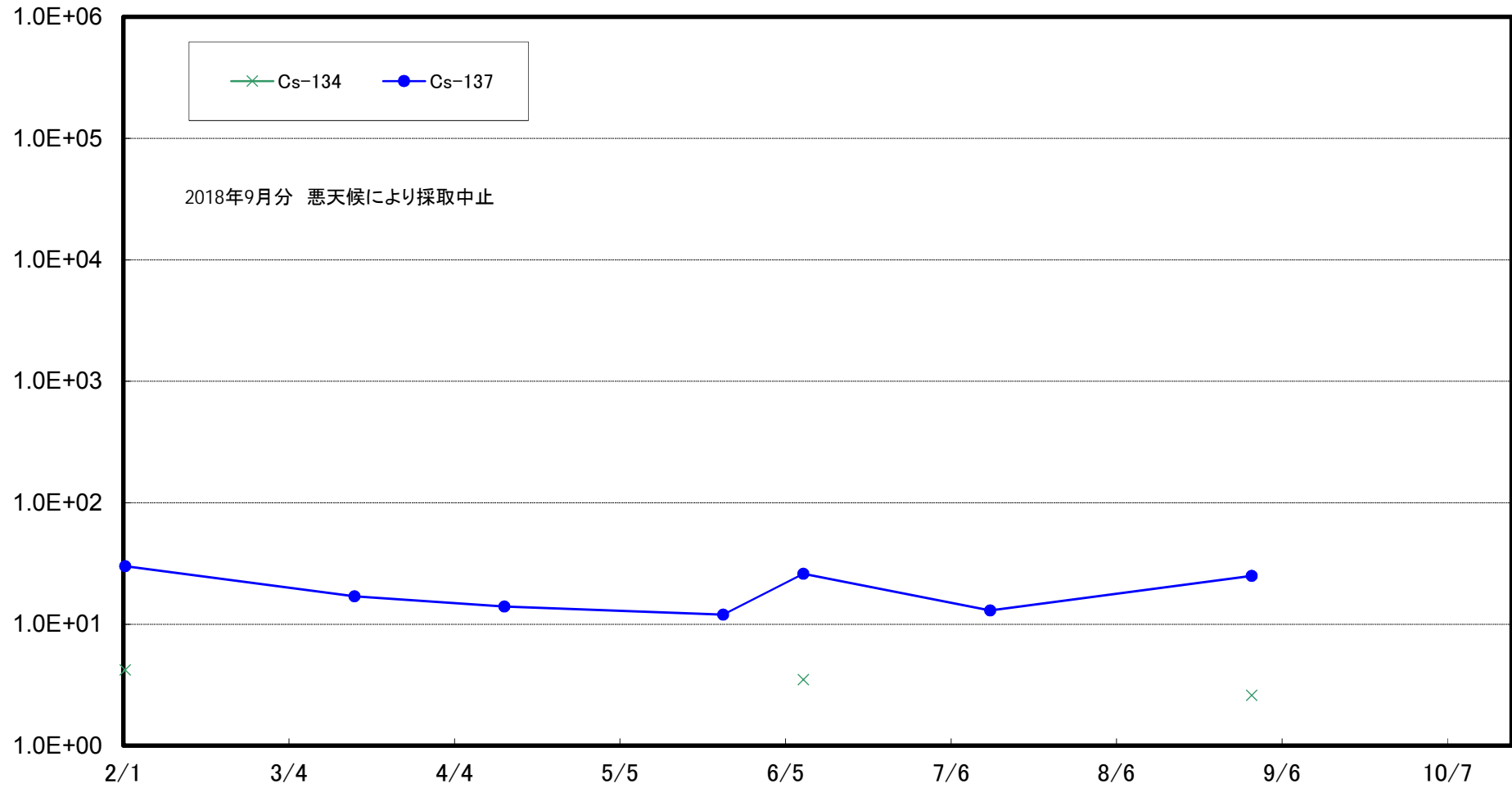
相馬沖合3km(T-22)海底土放射能濃度(Bq/kg・乾土)



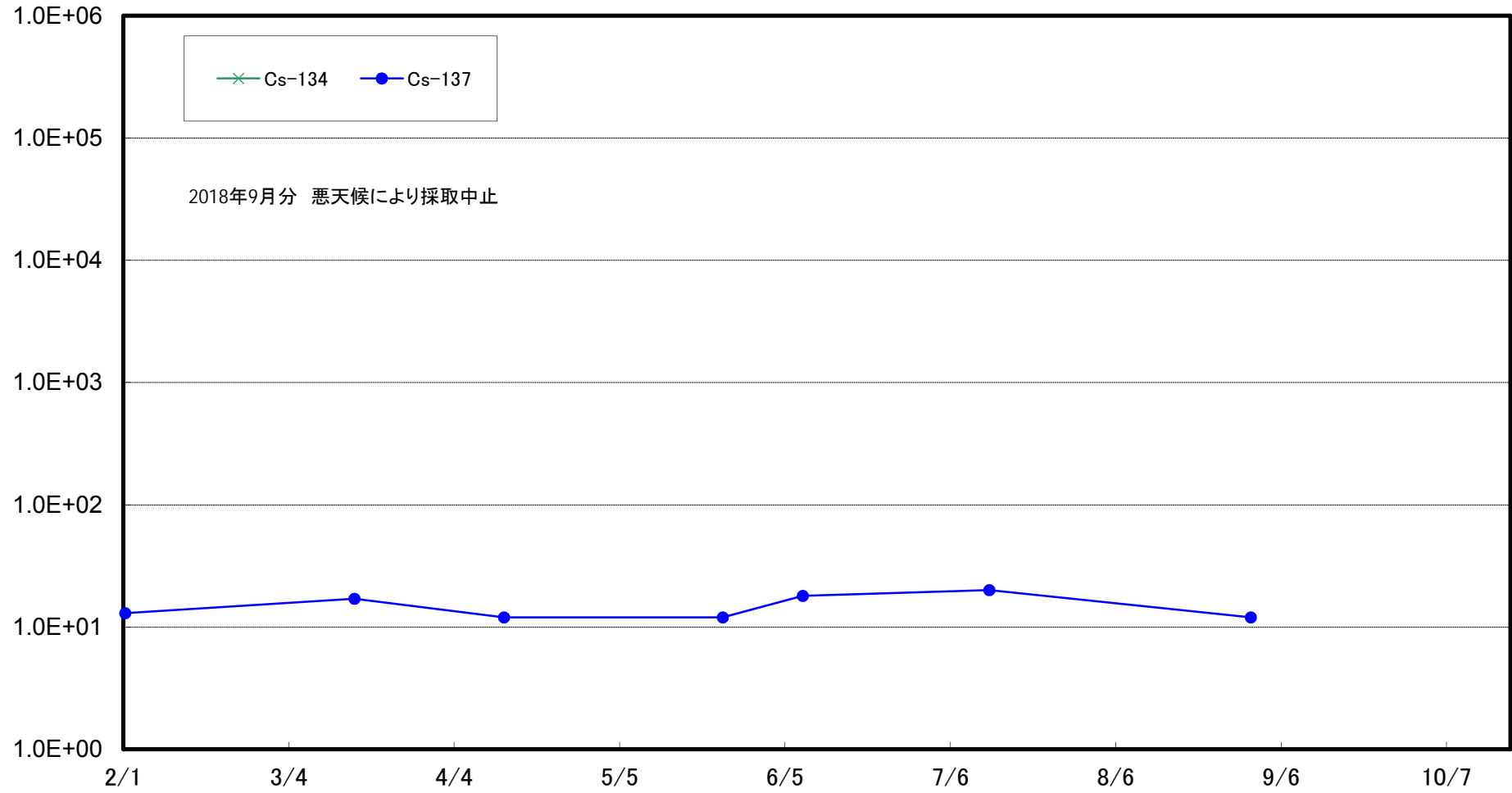
鹿島沖合 5 km (T-MA) 海底土放射能濃度 (Bq / kg · 乾土)



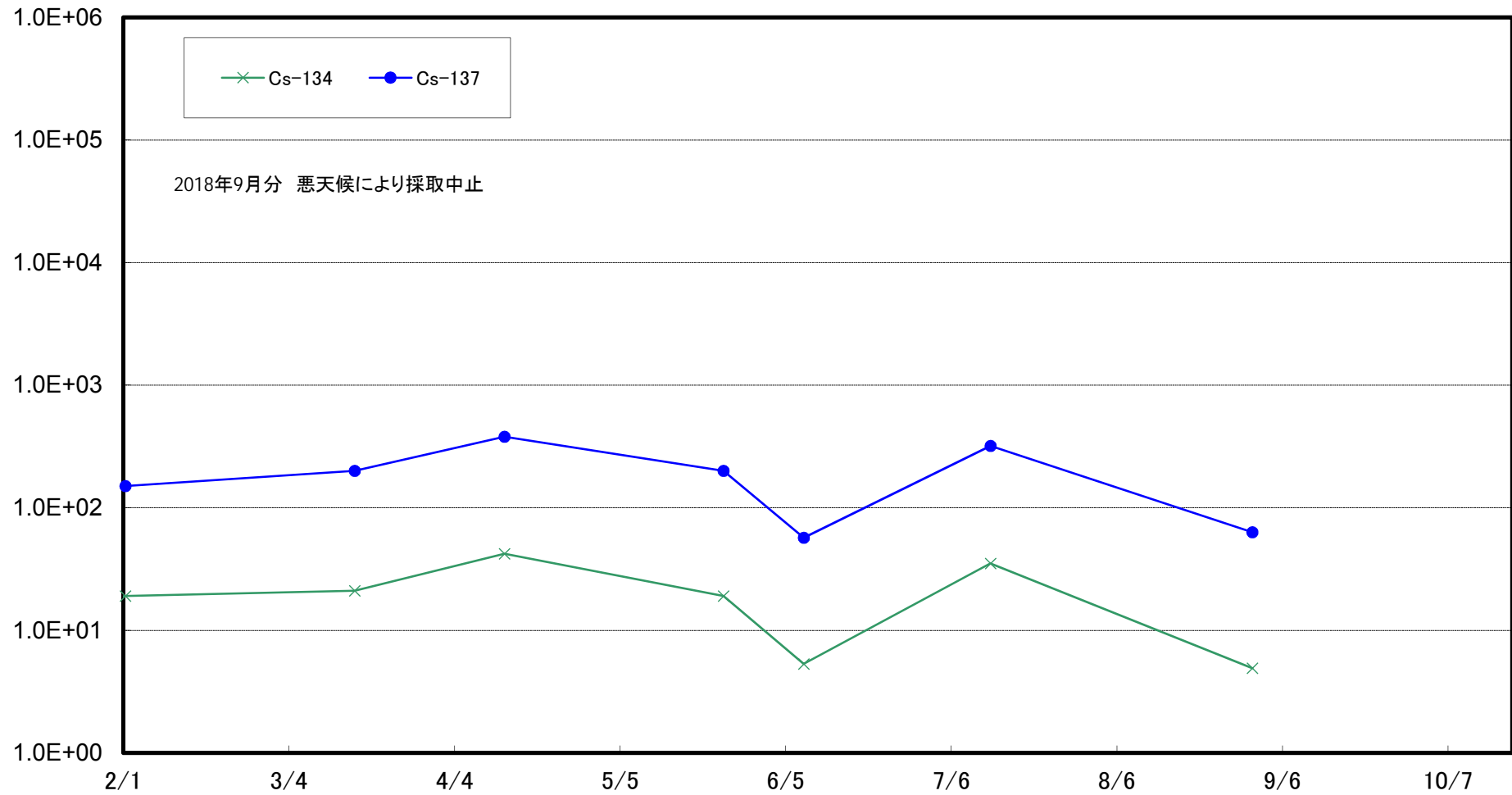
小高区村上沖合1km(T-①)海底土放射能濃度(Bq/kg・乾土)



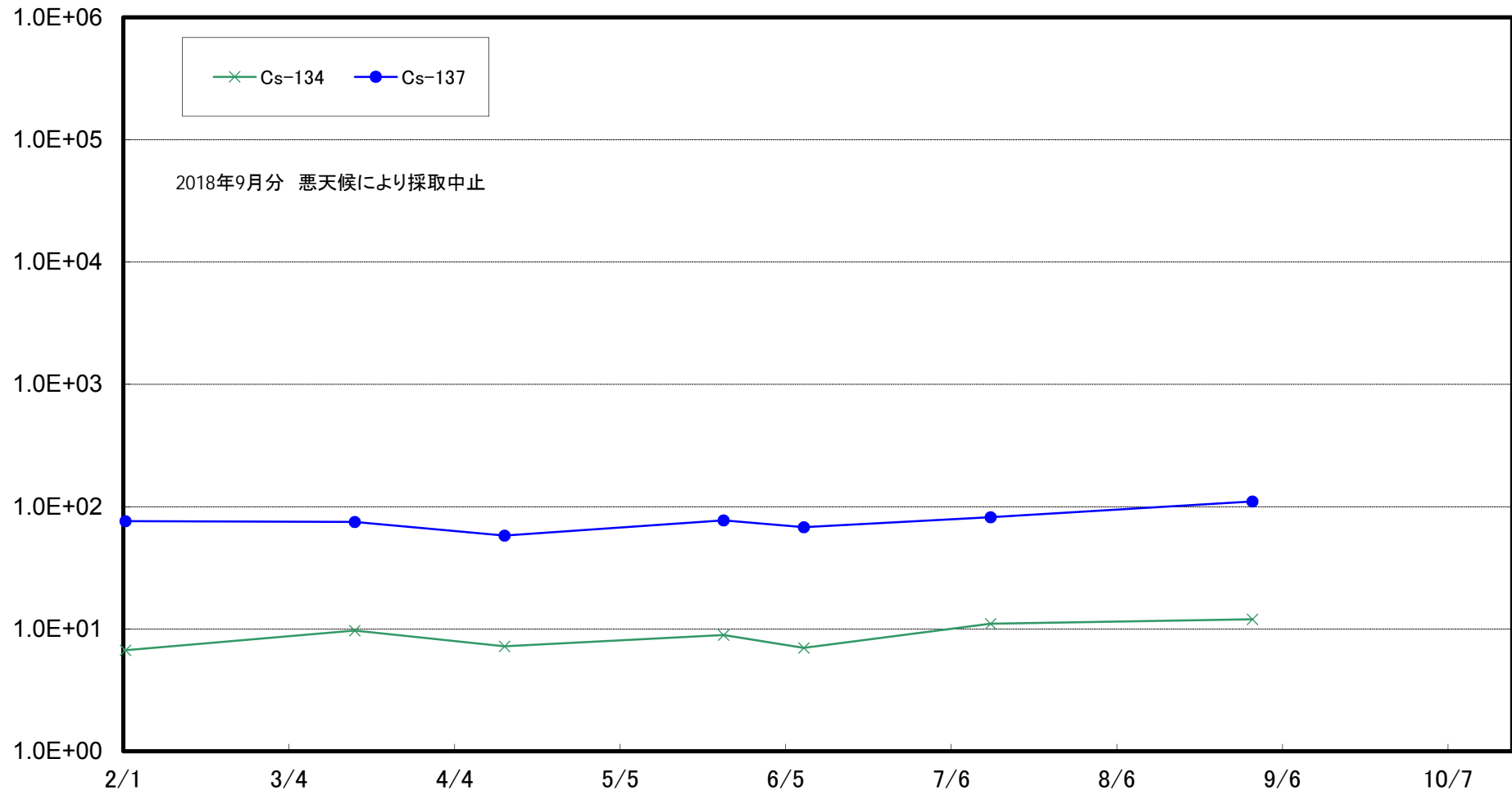
小高区村上沖合2km(T-②)海底土放射能濃度(Bq/kg・乾土)



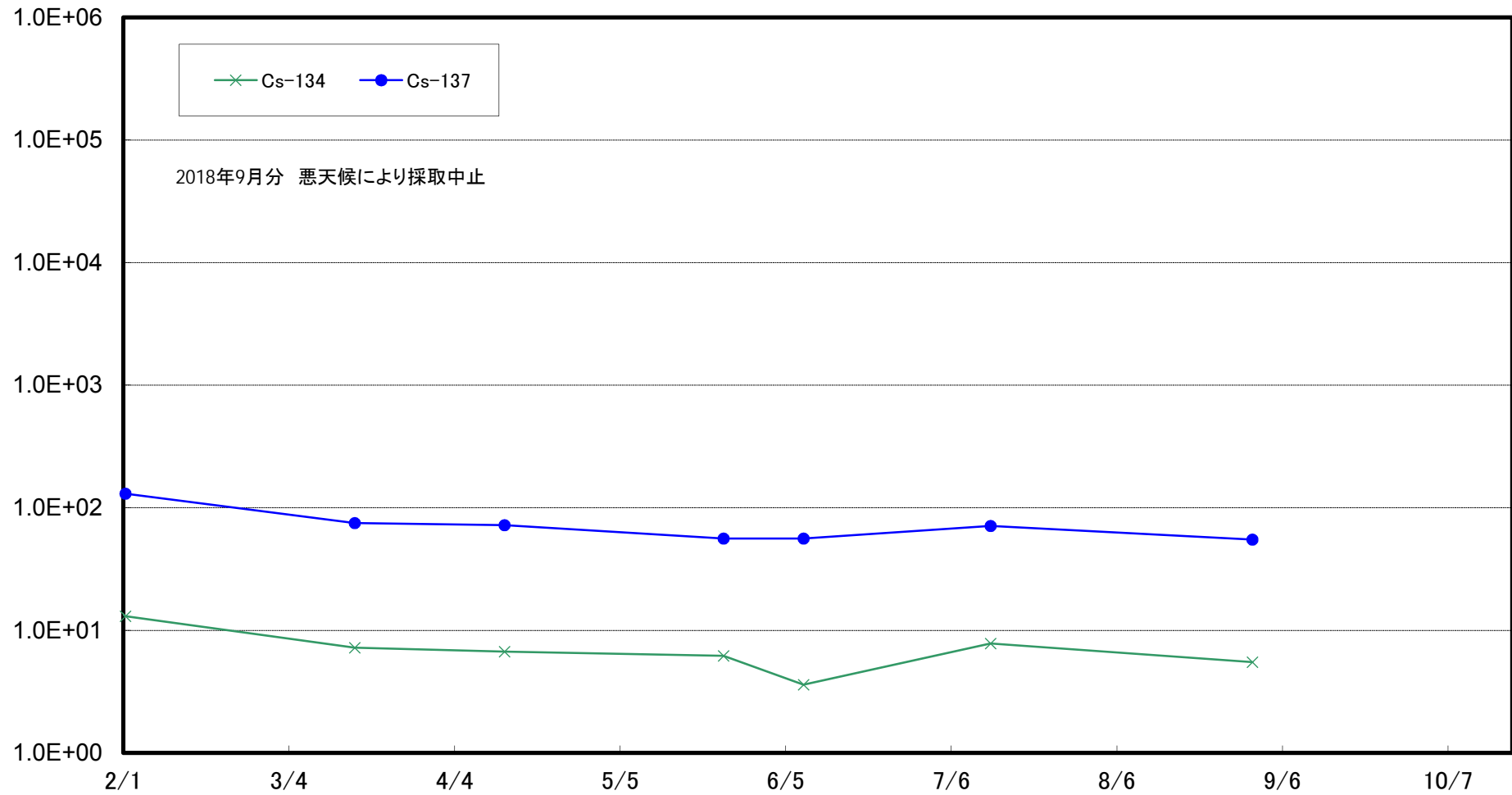
浪江町請戸沖合1km(T-③)海底土放射能濃度(Bq/kg・乾土)



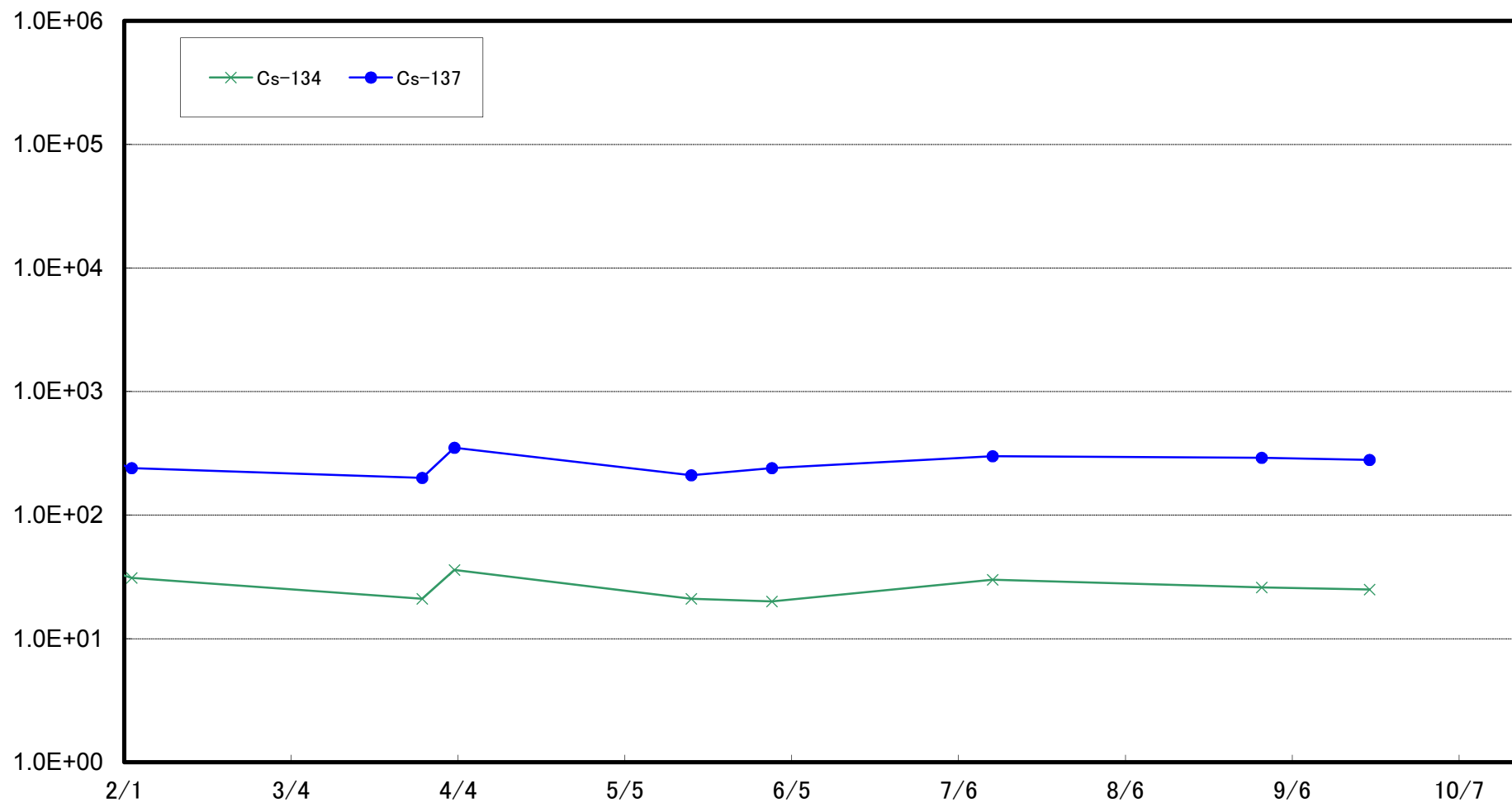
浪江町請戸沖合2km(T-④)海底土放射能濃度(Bq/kg・乾土)



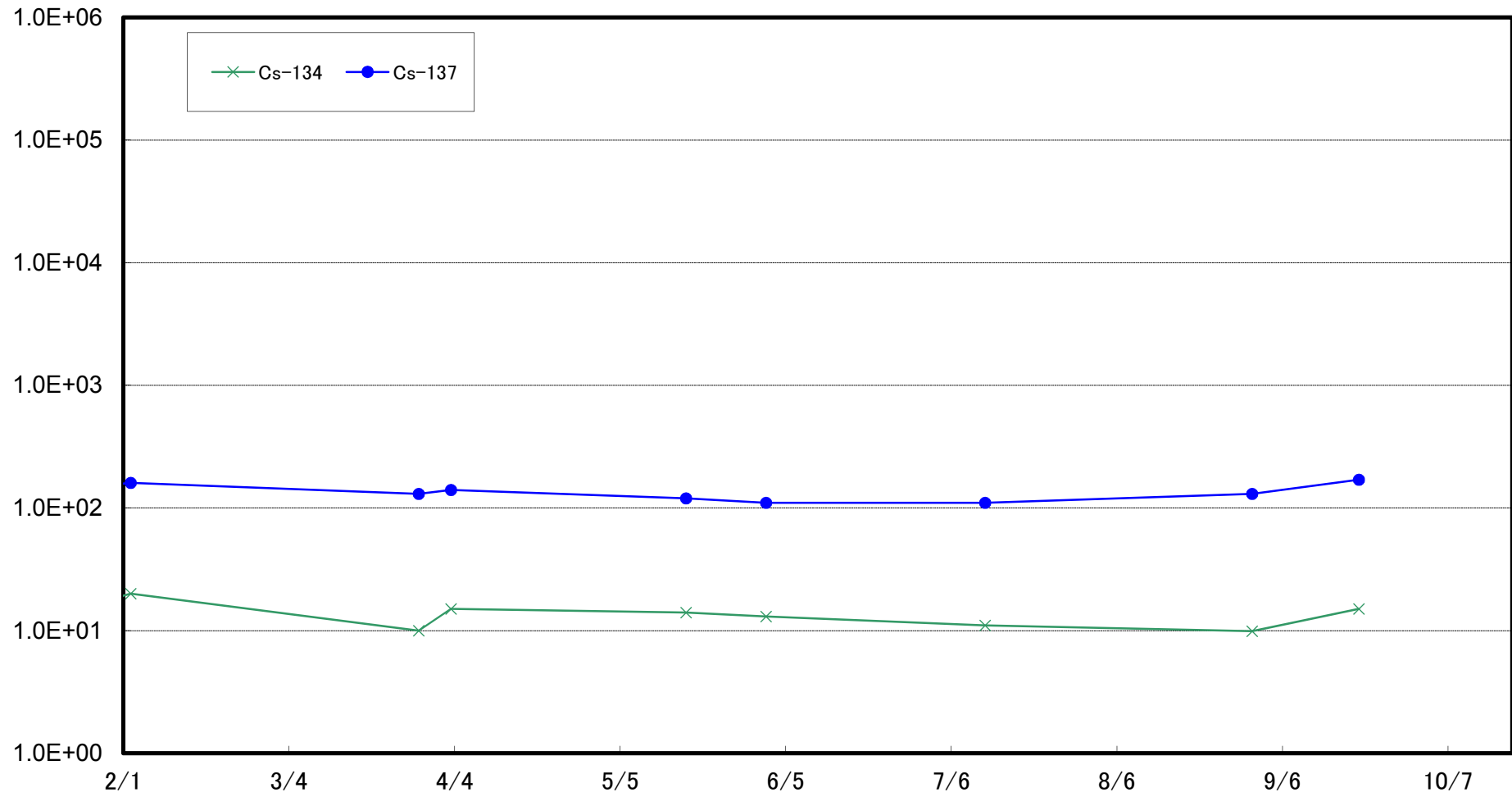
浪江町請戸沖合3km(T-⑤)海底土放射能濃度(Bq/kg・乾土)



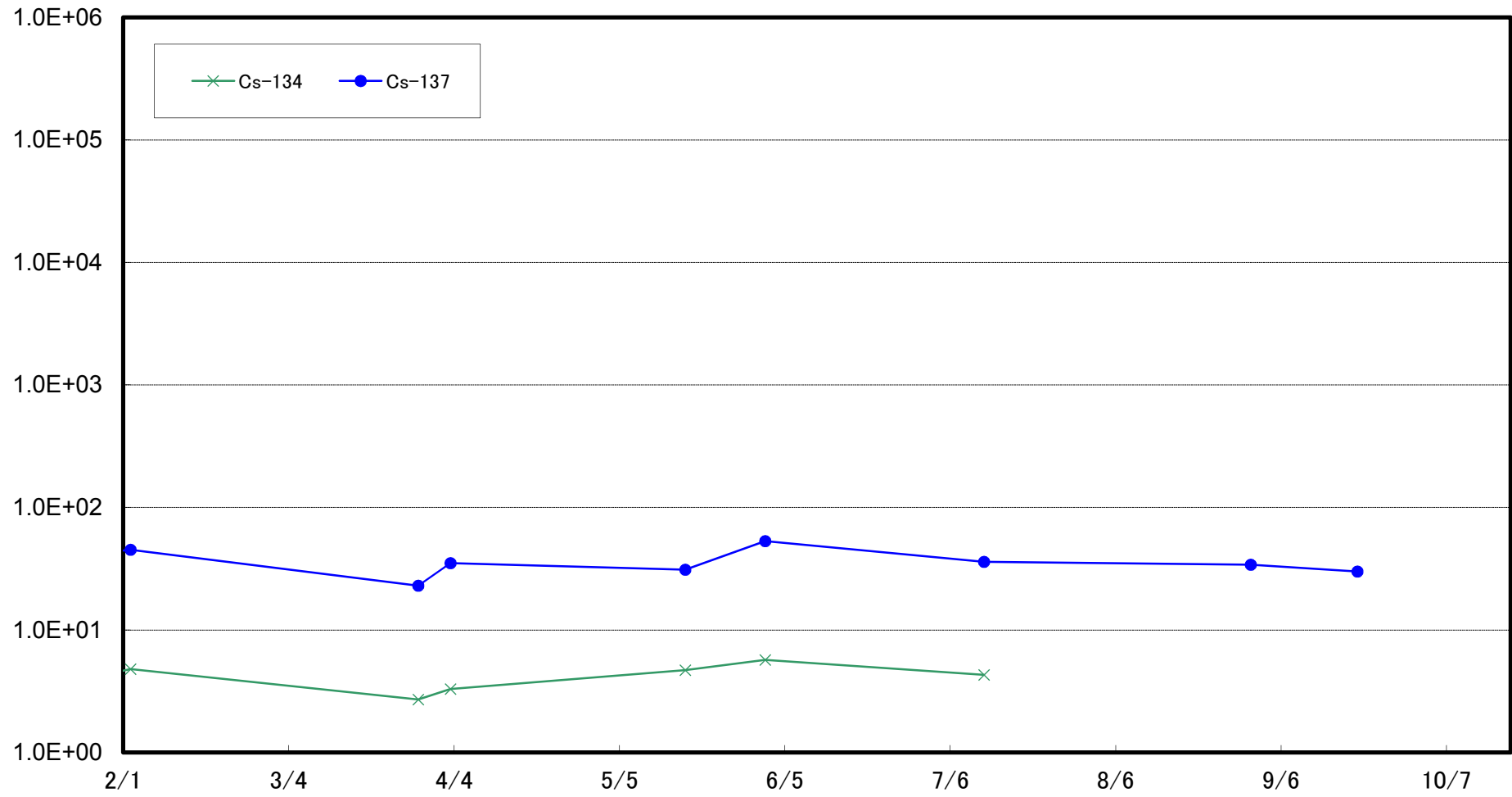
大熊町熊川沖合1km(T-⑥)海底土放射能濃度(Bq/kg・乾土)



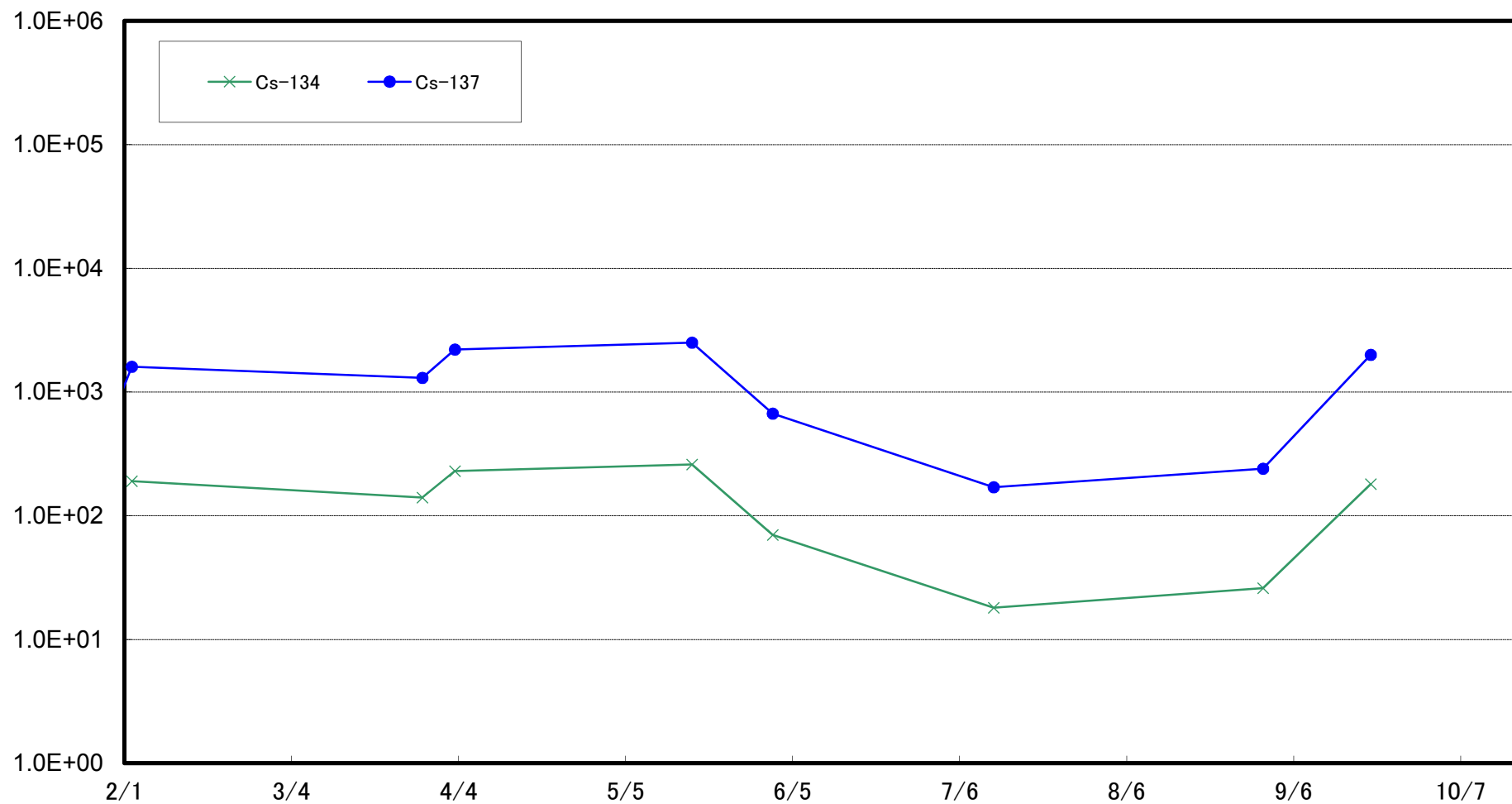
大熊町熊川沖合2km(T-⑦)海底土放射能濃度(Bq/kg・乾土)



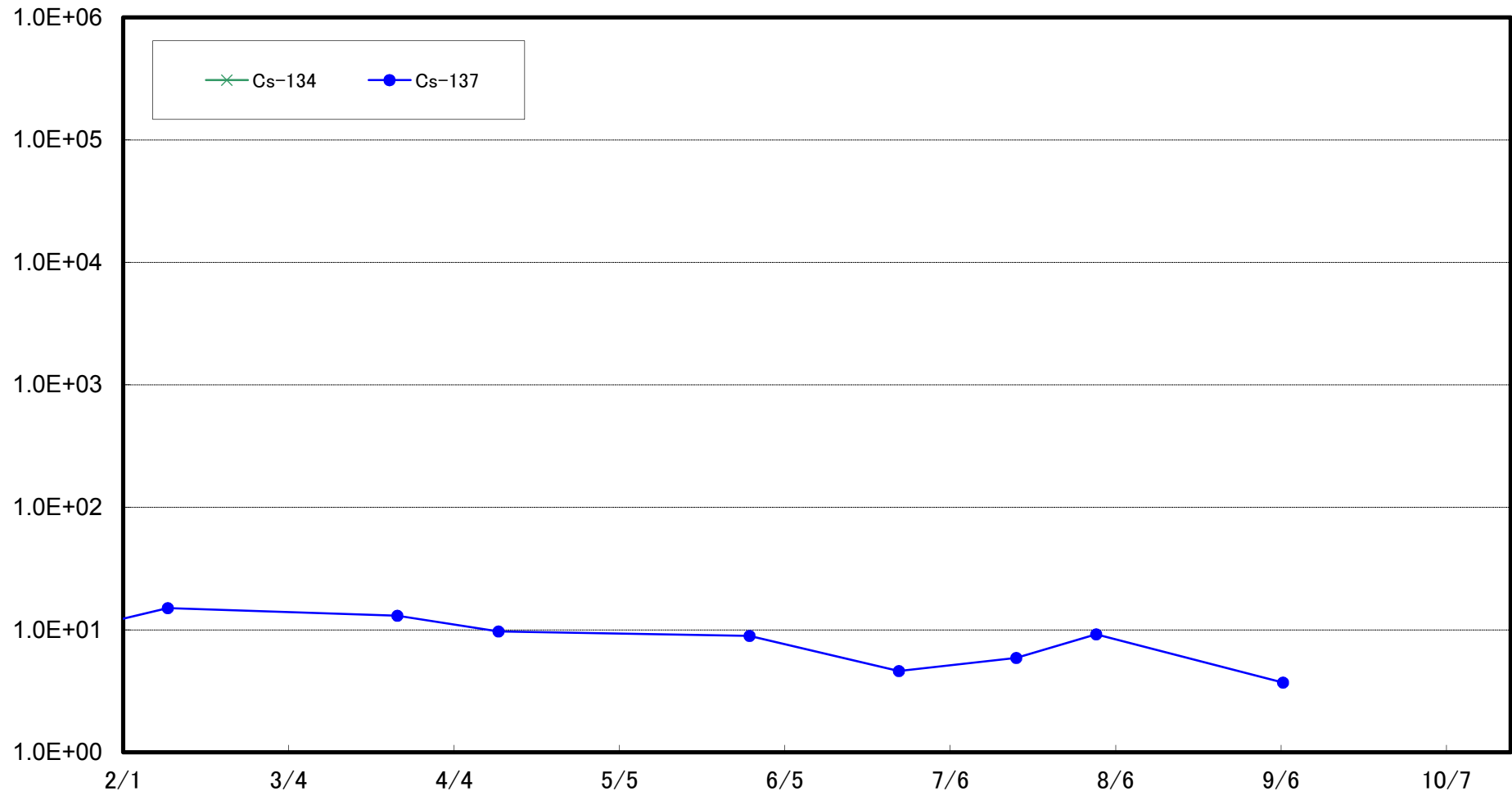
大熊町熊川沖合3km(T-⑧)海底土放射能濃度(Bq/kg・乾土)



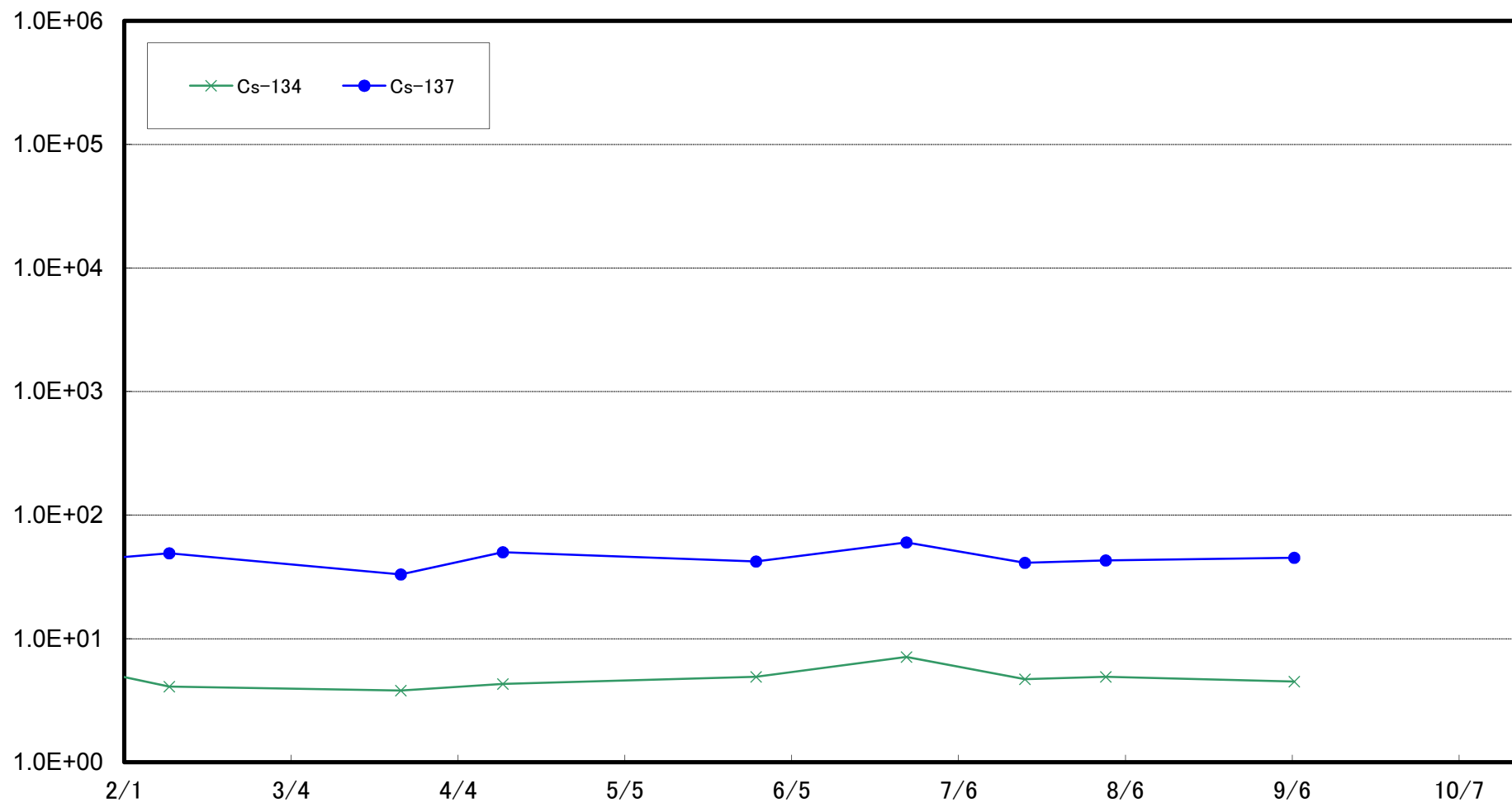
大熊町熊川沖合5km(T-⑨)海底土放射能濃度(Bq/kg・乾土)



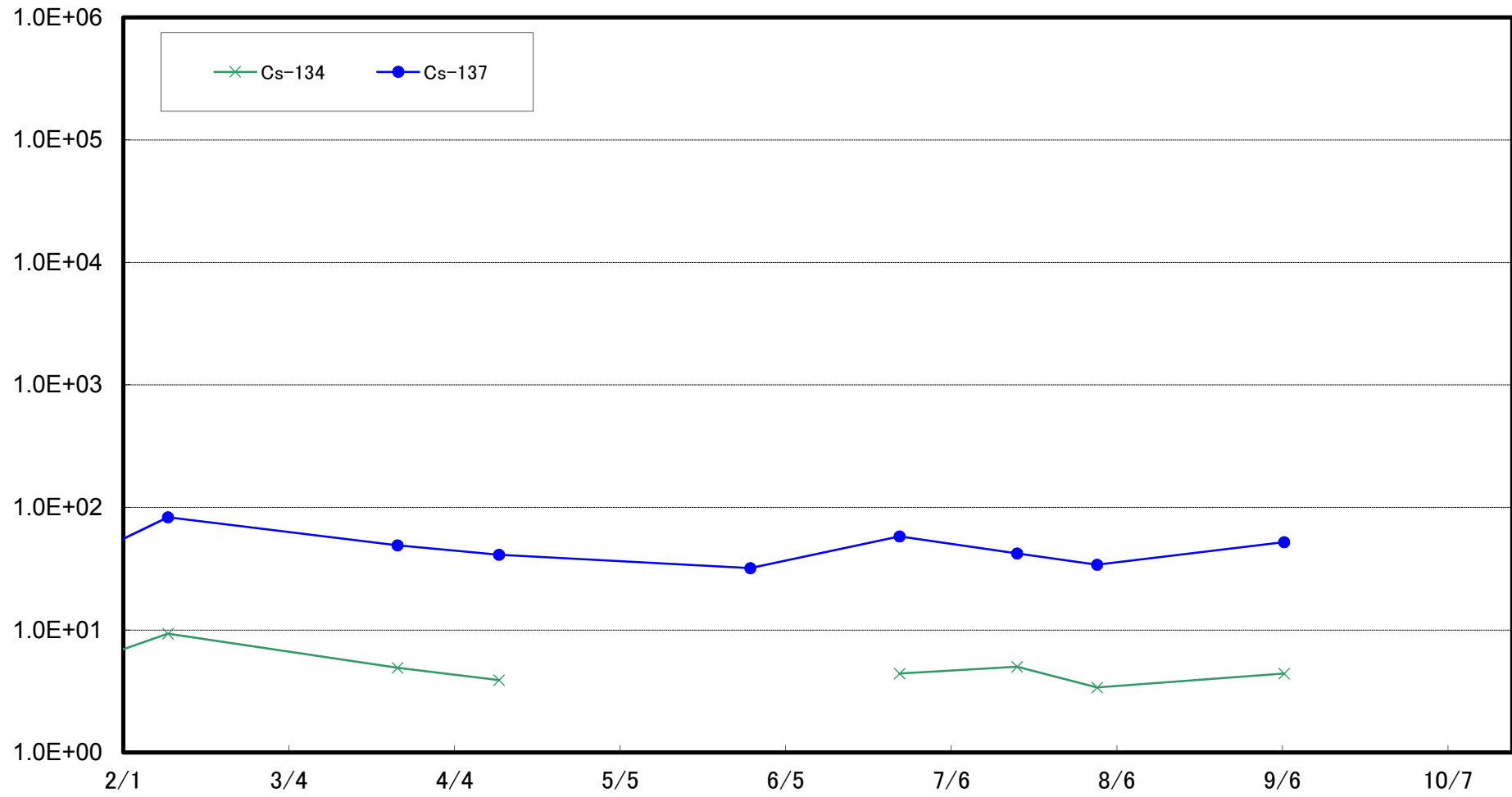
大熊町熊川沖合10km(T-⑩)海底土放射能濃度(Bq/kg・乾土)



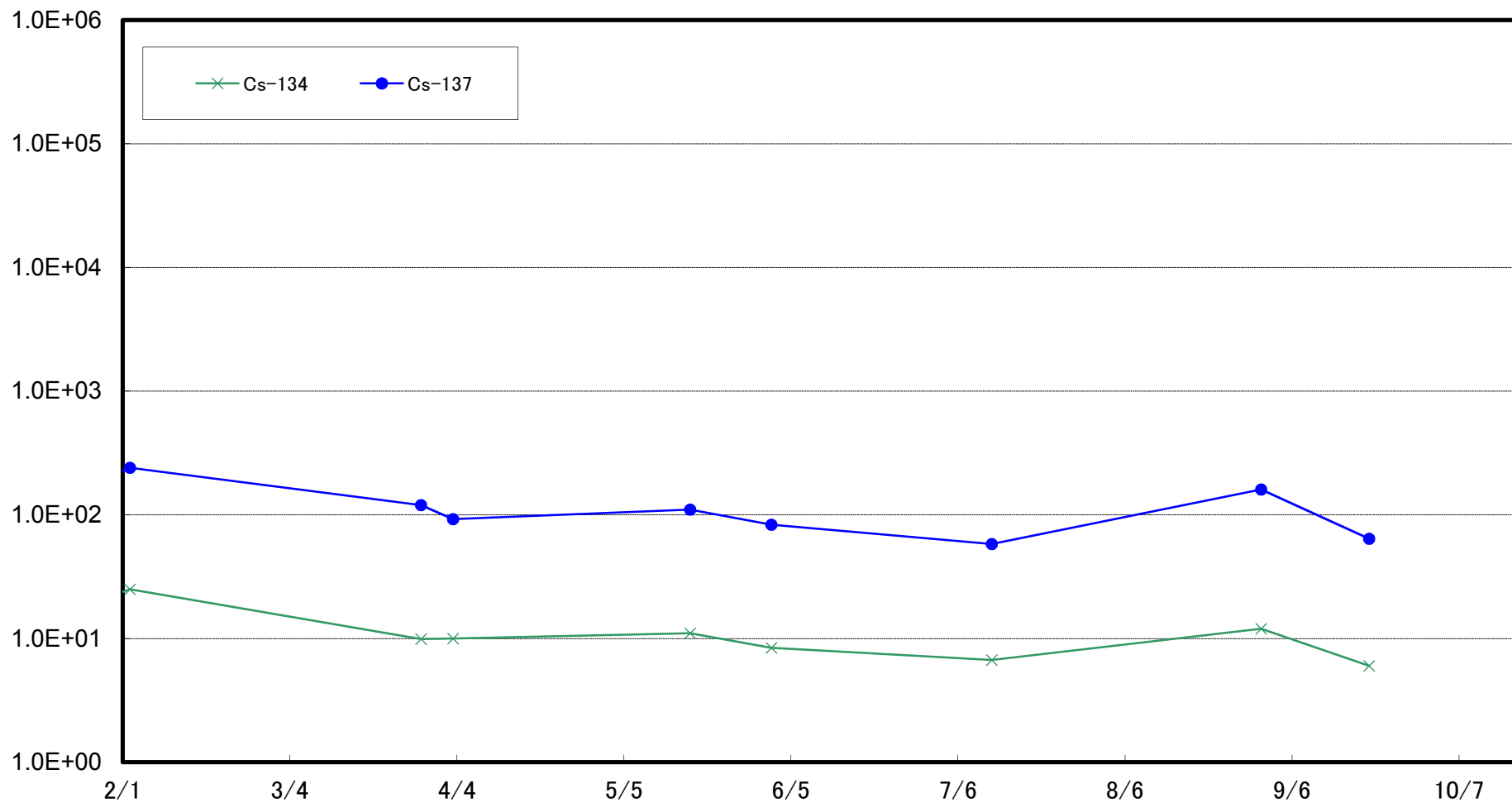
大熊町熊川沖合15km(T-⑪)海底土放射能濃度(Bq/kg・乾土)



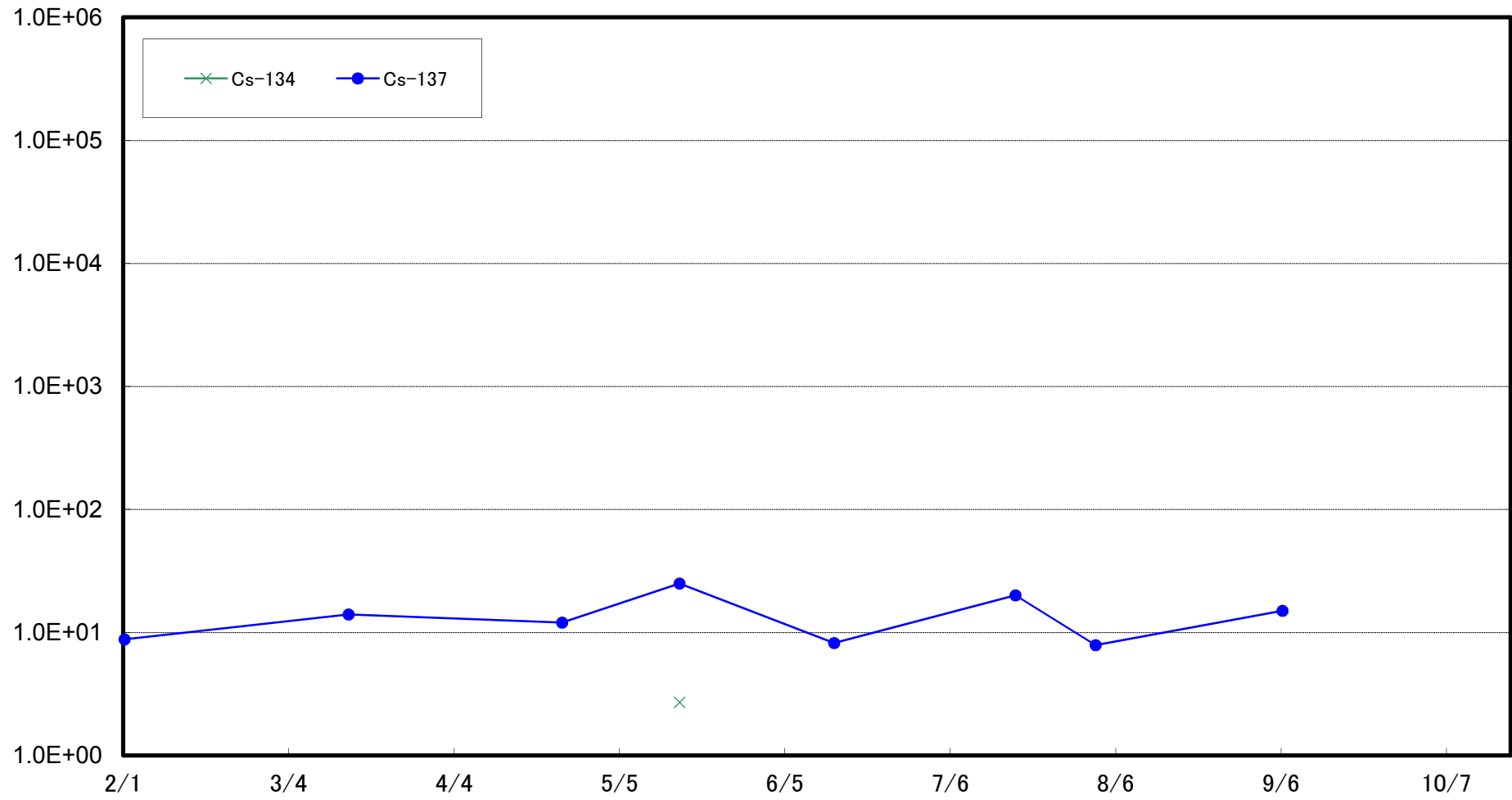
大熊町熊川沖合20km(T-⑫)海底土放射能濃度(Bq/kg・乾土)



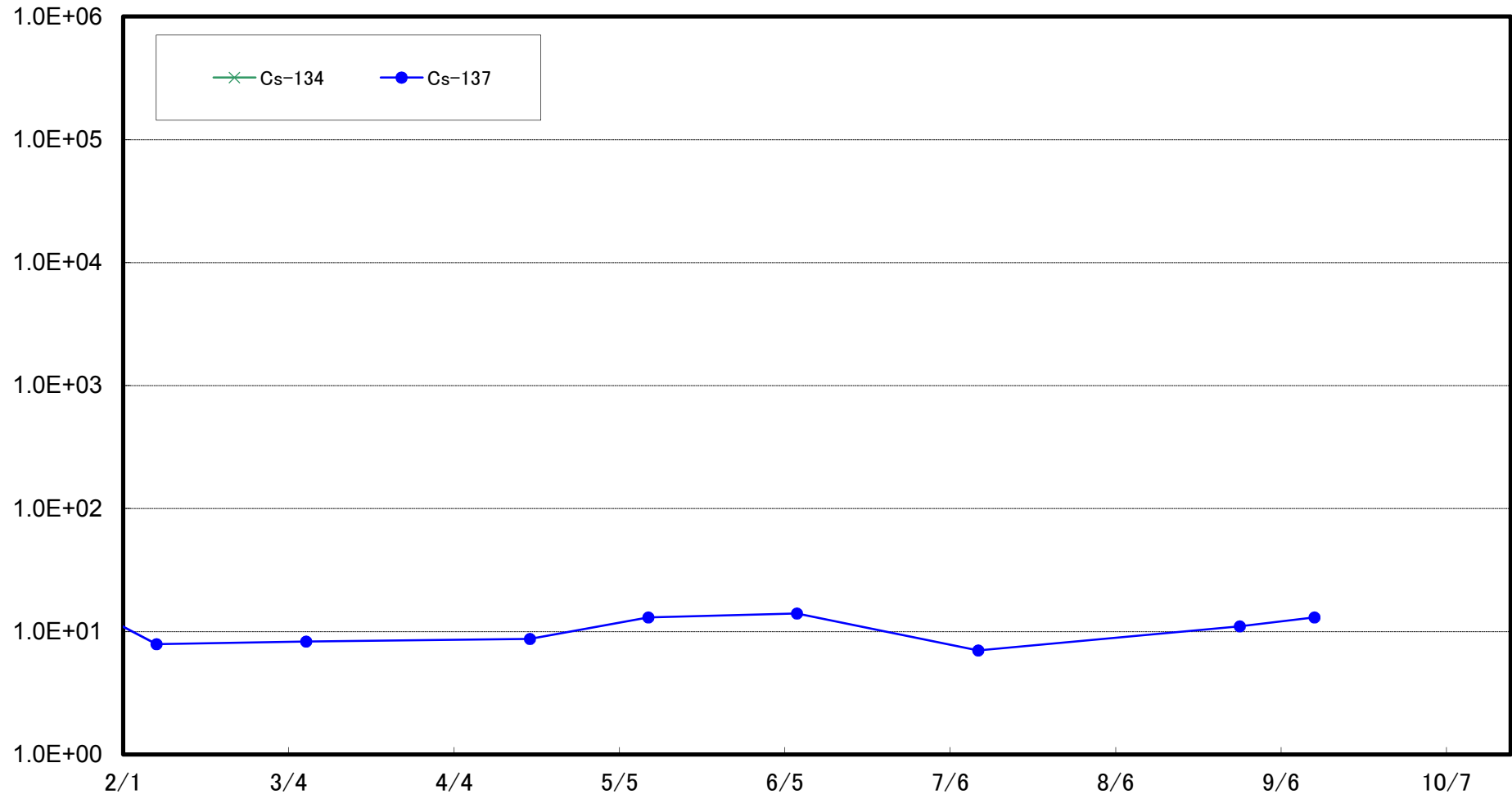
櫛葉町山田浜沖合1km(T-⑬)海底土放射能濃度(Bq/kg・乾土)



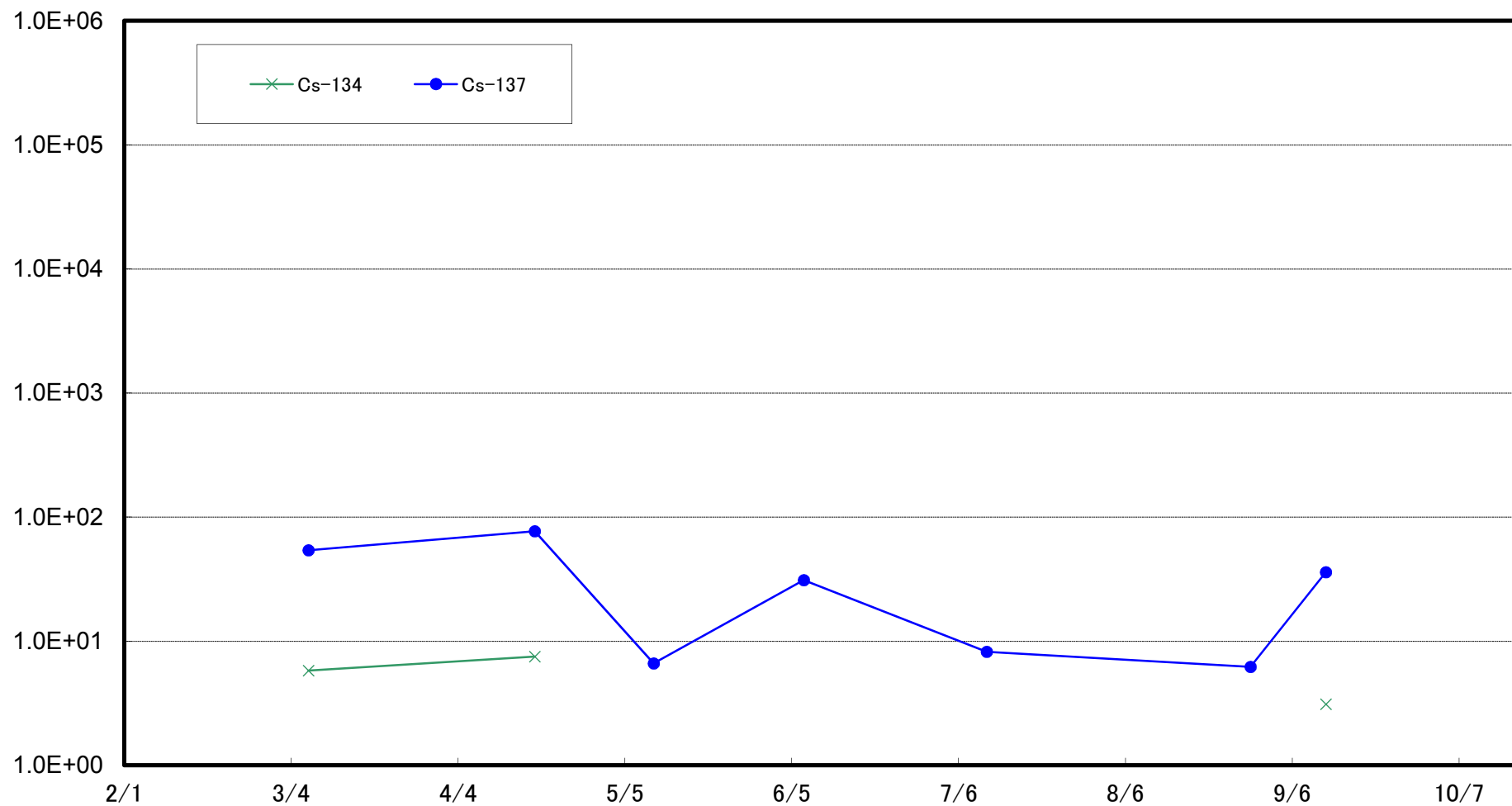
太田川沖合1km付近(T-S1) 海底土放射能濃度(Bq/kg・乾土)



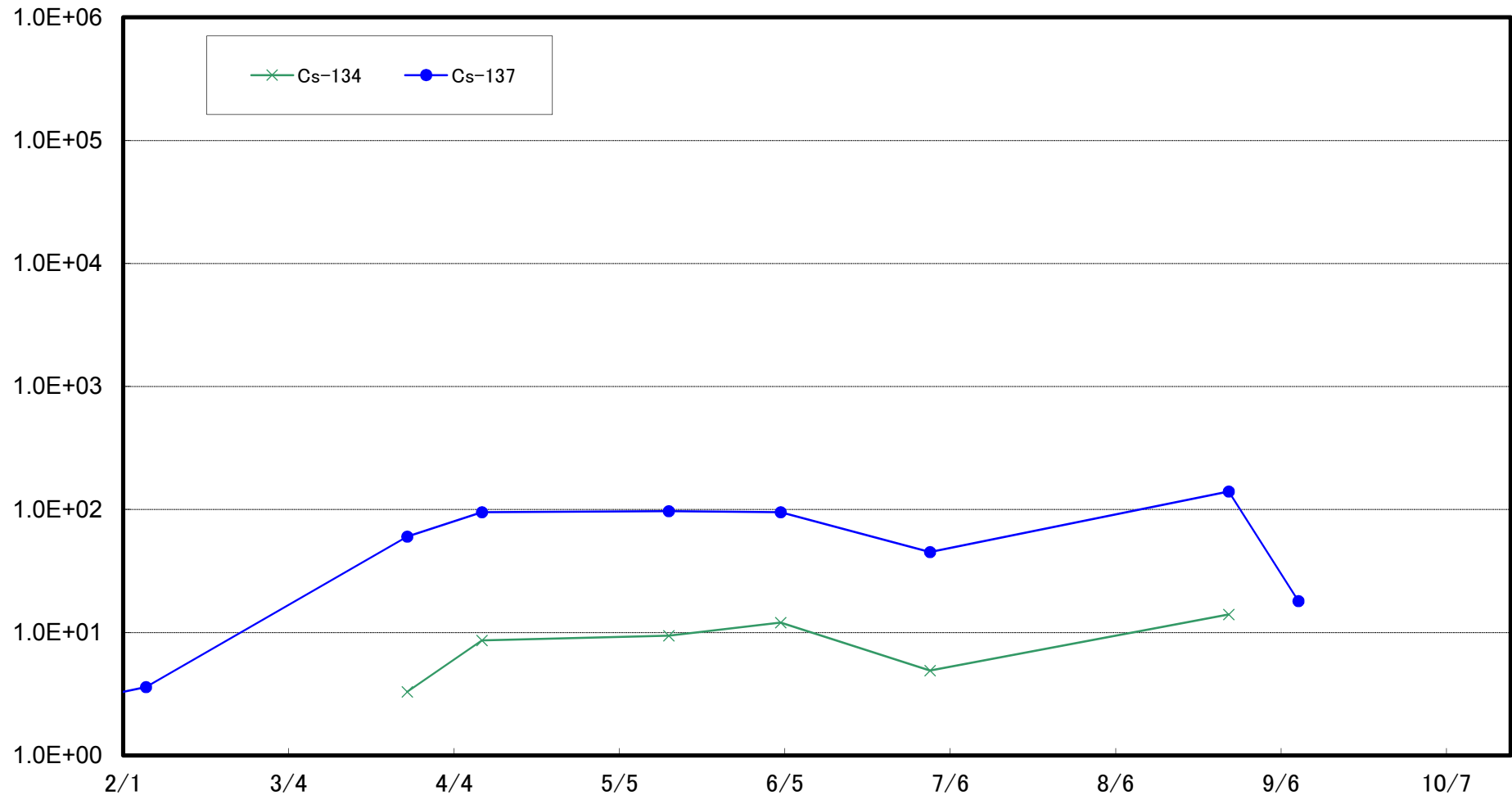
請戸川沖合3km付近(T-S3) 海底土放射能濃度(Bq/kg・乾土)



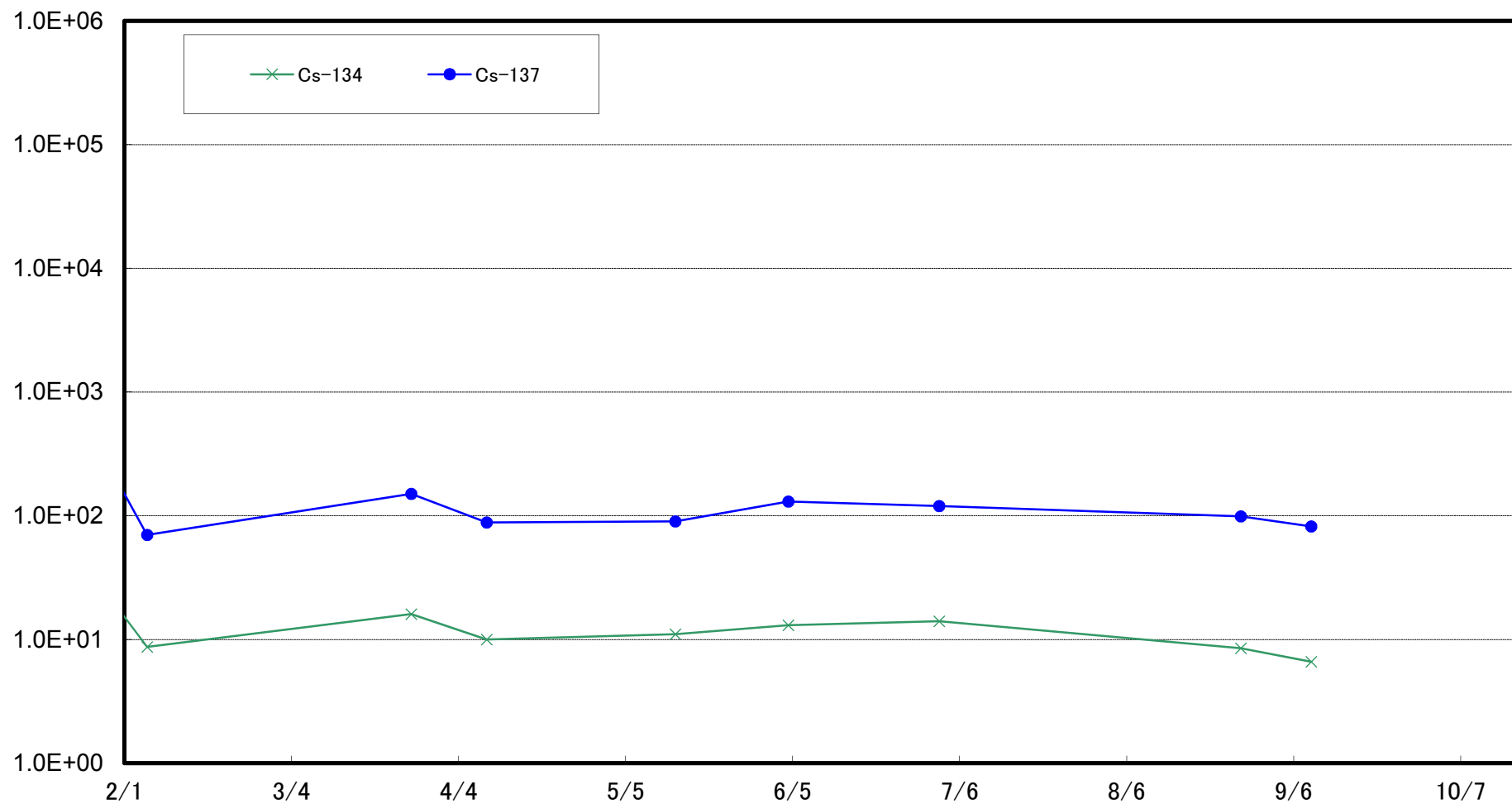
福島第一 敷地沖合3km付近(T-S4) 海底土放射能濃度(Bq/kg・乾土)



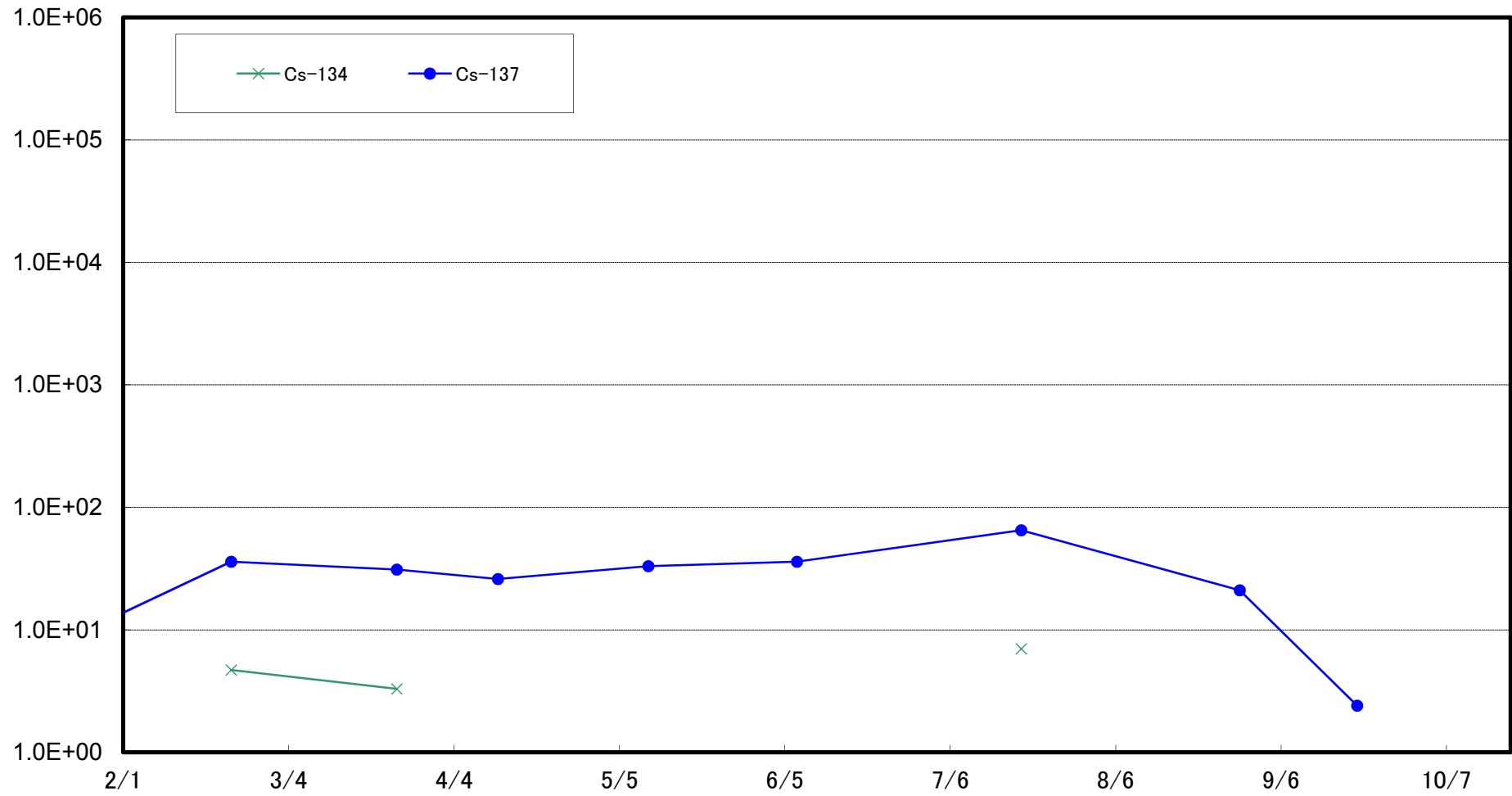
木戸川沖合2km付近(T-S5) 海底土放射能濃度(Bq/kg・乾土)



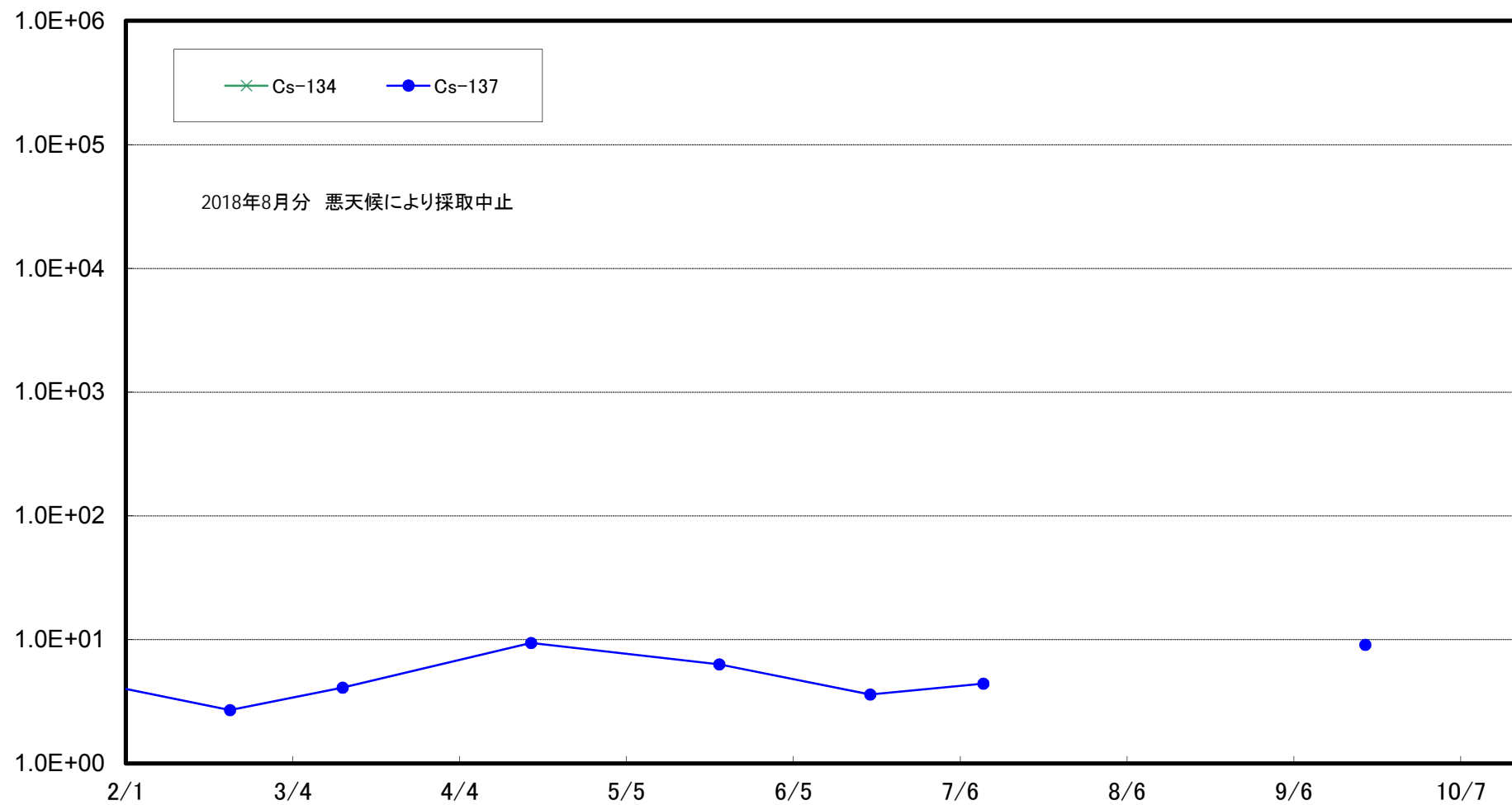
福島第二 敷地沖合2km付近(T-S7) 海底土放射能濃度(Bq/kg・乾土)



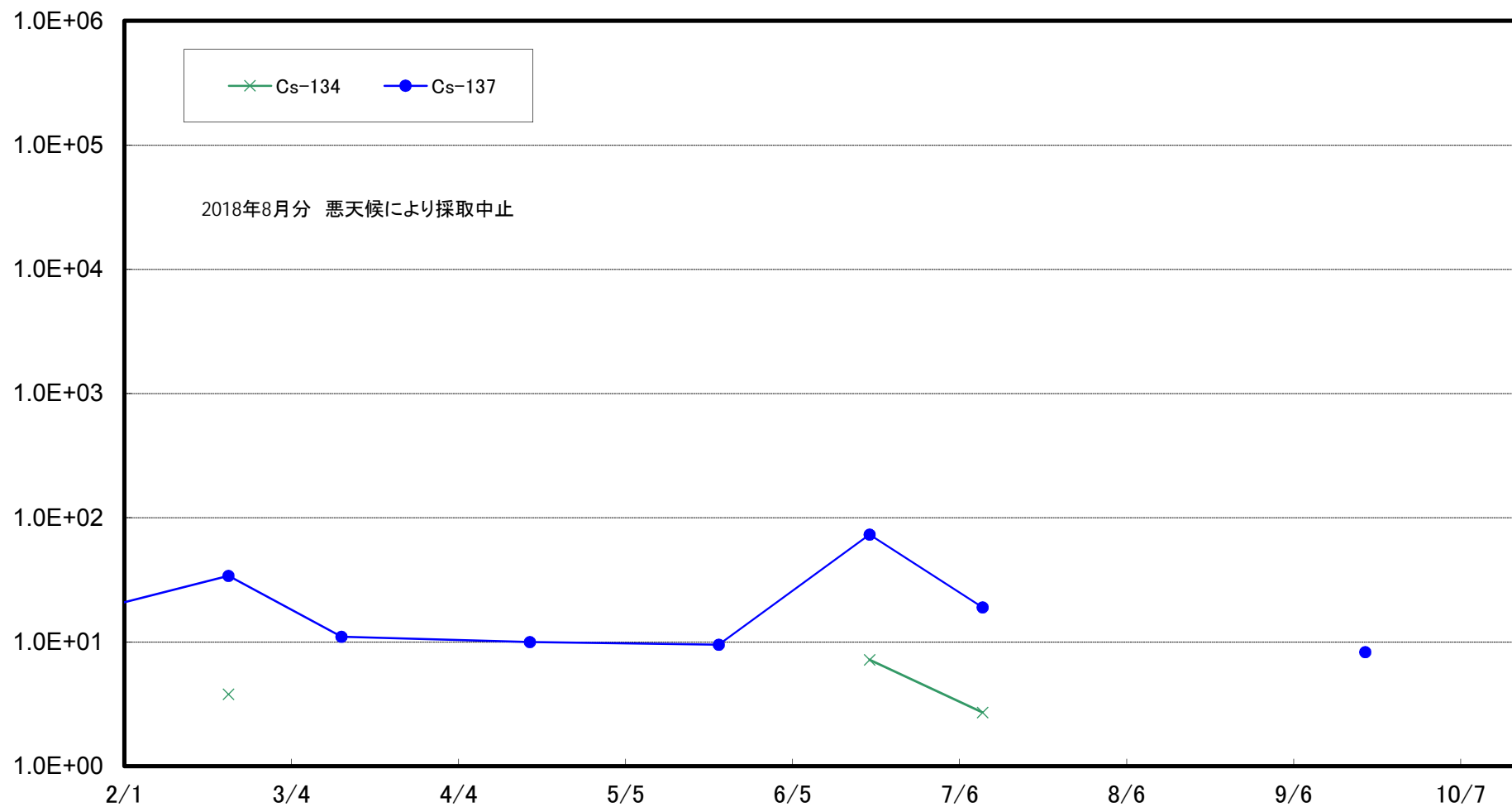
熊川沖合4km付近(T-S8) 海底土放射能濃度(Bq/kg・乾土)



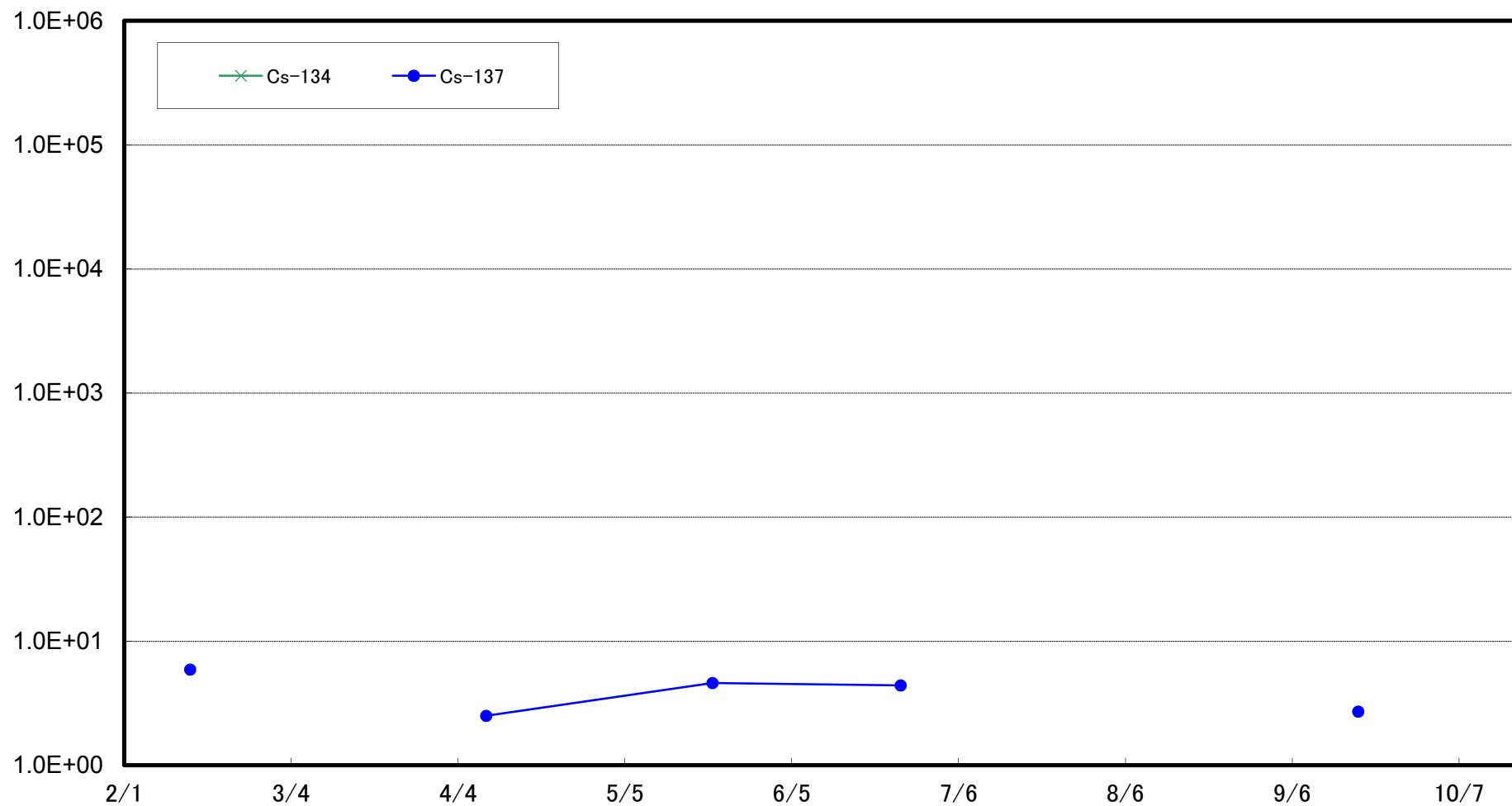
小高区沖合15km付近(T-B1) 海底土放射能濃度(Bq/kg・乾土)



請戸川沖合18km付近(T-B2) 海底土放射能濃度(Bq/kg・乾土)



福島第一 敷地沖合10km付近(T-B3) 海底土放射能濃度(Bq/kg・乾土)



福島第二 敷地沖合10km付近(T-B4) 海底土放射能濃度(Bq/kg・乾土)

