

1号機建屋カバー解体における作業状況について (2016年3月25日実績)

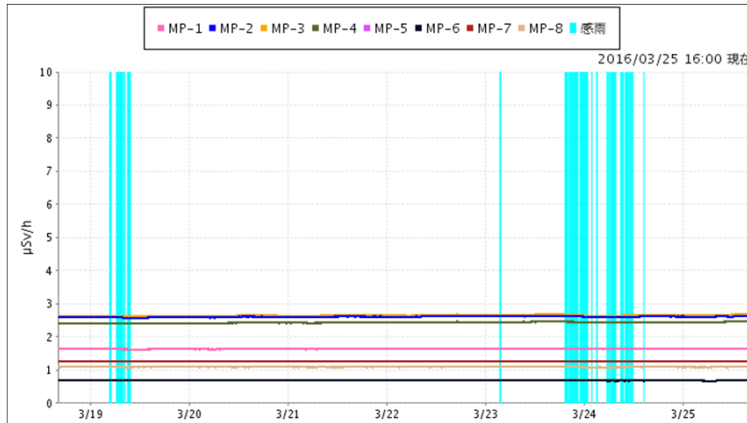
2016年3月25日
東京電力株式会社

1. 本日(3月25日)の作業項目

- 散水設備設置(散水ノズルまでの配管設置等)

2. 敷地周辺および敷地内への影響

- (1) 敷地境界のモニタリングポスト ●
- 有意な変動はありませんでした。



モニタリングポストNo.1~8については、取り替え時期となったため、平成27年12月4日から交換工事を実施しています。このため、データが欠測となることがあります。工事期間中は、代替として可搬型のモニタリングポスト等を設置し測定を行います。

- (2-1) 作業現場のダストモニタ[1号機] ●
- 警報の発報はありませんでした。

- (2-2) 3号機原子炉建屋のダストモニタ ●
- 警報の発報はありませんでした。

- (3) 構内ノーマスクエリアのダストモニタ ●
- 警報の発報はありませんでした。

- (4) 敷地境界付近のダストモニタ ▲
- 警報の発報はありませんでした。

(参考1) モニタリングポストとダストモニタの設置地点



(参考2) 警報設定値

- : 作業管理報(1号機) $1.0 \times 10^{-3} \text{Bq/cm}^3$
警報 $5.0 \times 10^{-3} \text{Bq/cm}^3$
- : 警報1 $5.0 \times 10^{-5} \text{Bq/cm}^3$
警報2 $1.0 \times 10^{-4} \text{Bq/cm}^3$
- ▲ : 警報 $1.0 \times 10^{-5} \text{Bq/cm}^3$

※モニタリングポストのリアルタイムデータにつきましては、当社ホームページ「福島第一原子力発電所構内でのモニタリングポスト計測状況」
<http://www.tepco.co.jp/decommission/planaction/removal-reactor/index-j.html#monitoring> からご覧いただけます。

(補足)

- モニタリングポストにおける有意な変動とは、バックグラウンドに加えて $2 \mu\text{Sv/h}$ 以上の変動があった場合。また、 20nGy/h ($\approx 0.02 \mu\text{Sv/h}$) を超える変動があり、かつ状況確認の結果、要因が特定できない場合。
- 作業現場のダストモニタの警報の設定値は、敷地境界のモニタリングポスト周辺に設置したダストモニタの警報設定値 ($1.0 \times 10^{-5} \text{Bq/cm}^3$) を元に、放射性物質の拡散を考慮して保守的に $5.0 \times 10^{-3} \text{Bq/cm}^3$ と設定した。作業管理値は警報の設定値に至ることを予防する観点から5分の1に設定。
- 構内のダストモニタの警報2の設定値 ($1 \times 10^{-4} \text{Bq/cm}^3$) は、当社が規定するマスク着用基準(線量告示の第4欄「放射線業務従事者の呼吸する空気中の濃度限度(Cs-134代表)」の10分の1相当)の2分の1を設定。構内のダストモニタの警報1は、警報2の設定値を2分の1にしたもの。
- 敷地境界付近のダストモニタの警報設定値は、周辺監視区域外の告示濃度(3ヶ月間平均濃度)の2分の1を設定。

3. 本日（3月25日）の作業状況

(1) 作業時間

8時28分～11時20分

(2) 作業前の風向／風速

西よりの風 / 2.0[m/s]

(3) 作業ステップ

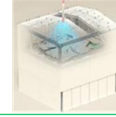
- 飛散防止剤散布
(屋根貫通散布)



- 屋根パネル1枚目
取り外し
- オベフロ調査



- 屋根パネル1枚目
取り外し部分から
飛散防止剤散布
- オベフロ調査



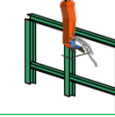
- 屋根パネル残り
5枚の順次取り外し
- オベフロ調査
- 飛散防止剤散布
- 風速計設置



- オベフロ調査
- 飛散防止剤散布



- 支障鉄骨撤去
(散水設備設置のため)
- 飛散防止剤散布



- 散水設備の設置
- 小ガレキの吸引
- 飛散防止剤散布



↑ 現在位置

4. 明明後日（3月28日）の作業予定項目

- ガレキ状況調査（調査用装置適用性の確認）
（作業予定時間：7時00分～14時00分）

5. その他

- 特になし

以上

< 参考資料 >
 2016年3月25日
 東京電力株式会社

1号機原子炉建屋カバー解体作業 週間予定

2016年3月28日（月）～4月3日（日）

日	曜日	作業予定
3/28	月	○ガレキ状況調査（調査用装置適用性の確認）
3/29	火	○ガレキ状況調査（調査用装置適用性の確認）
3/30	水	○ガレキ状況調査（調査用装置適用性の確認）
3/31	木	○ガレキ状況調査（調査用装置適用性の確認）
4/1	金	○ガレキ状況調査（調査用装置適用性の確認）
4/2	土	○ガレキ状況調査（調査用装置適用性の確認）
4/3	日	○休工

建屋カバー
ゾーニング

