

## 放射線サーベイ記録

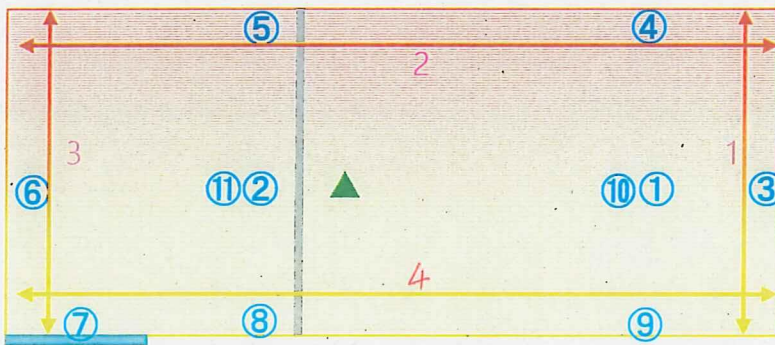
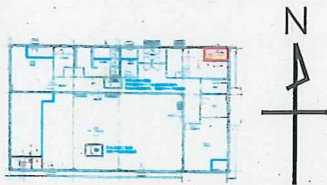
測定目的	Gzoneから汚染のおそれのない管理対象区域への区域区分変更（復旧）	測定項目	<input checked="" type="checkbox"/> $\gamma$ <input checked="" type="checkbox"/> スミア <input checked="" type="checkbox"/> ダスト <input type="checkbox"/> GM直接
測定場所	西門研修棟休憩所内 ④	測定者	
測定日時	2018/6/12	14:50 ~ 15:15	測定器 (機器効率) F1-SC-210 F1-CDS-071 (137.11/min) F1-GMAD-353 (33.2%)

× : 空間線量率 ( $\mu\text{Sv/h}$ )↔ : 表面線量率 ( $\mu\text{Sv/h}$ )

△ : ダスト採取箇所

○数字 : スミア採取箇所

□ : 区分変更箇所



## ● 線量率

No	$\gamma$ 線量率 ( $\mu\text{Sv/h}$ )	備考
1	1.0	
2	1.1	
3	1.2	
4	1.2	
5		
6		
7		
8		
9		

## ● 空气中放射性物質濃度 (CDS)

空气中放射性物質濃度 ( $\text{Bq/cm}^3$ )	ゲルカウン (cpm)
▲ <1.9E-05	70
採取時間 : 14時50分~15時00分	
採取流量 : 137.1 L/分	
BG : 60cpm	
換算定数 : $3.00\text{E-}07 \text{ Bq/cm}^3 \cdot \text{cpm}$	
検出限界値 : $1.9\text{E-}05 \text{ Bq/cm}^3$	

## ● 表面汚染密度 (スミア)

No	表面汚染密度 ( $\text{Bq/cm}^2$ )	ゲル カント (cpm)	備考
①	<1.6E-01	60	天井
②	<1.6E-01	60	天井
③	<1.6E-01	60	壁面
④	<1.6E-01	60	壁面
⑤	<1.6E-01	80	壁面
⑥	<1.6E-01	60	壁面
⑦	<1.6E-01	60	壁面
⑧	<1.6E-01	60	窓
⑨	<1.6E-01	60	壁面
⑩	<1.6E-01	70	床面
⑪	<1.6E-01	60	床面
⑫			
⑬			
⑭			

BG : 60cpm

換算定数 :  $2.51 \times 10^{-3} \text{ Bq/cm}^2 \cdot \text{cpm}$ 検出限界値 :  $1.6 \times 10^{-1} \text{ Bq/cm}^2$ 

※ GMAD測定 時定数 : BG30秒、試料10秒

【変更日時】平成30年6月12日15時19分