

放射線サーベイ記録

測定目的	Gzoneから汚染のおそれのない管理対象区域への区域区分変更（設定）	測定項目	<input checked="" type="checkbox"/> γ <input checked="" type="checkbox"/> スミア <input checked="" type="checkbox"/> ダスト <input type="checkbox"/> GM直接
測定場所	移動式給水所（土捨て場東側エリア）	測定者	
測定日時	2018/5/29	14:25 ~ 14:40	測定器 (機器効率) F1-SC-100 F1-CDS-041 (101.61/min) F1-PLSC-001 (57.73%) F1-GMAD-481 (32.4%)

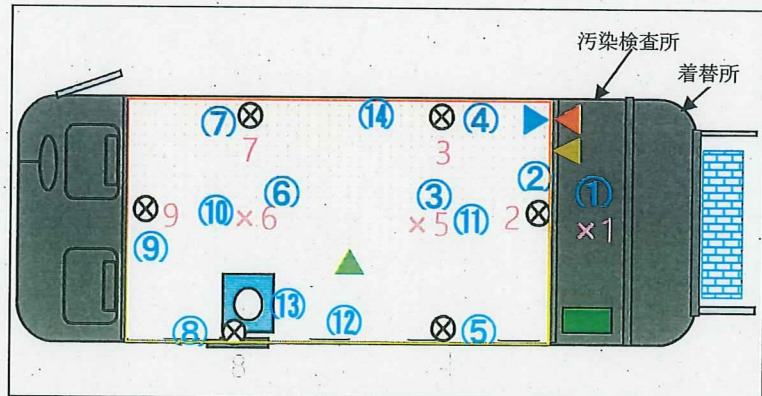
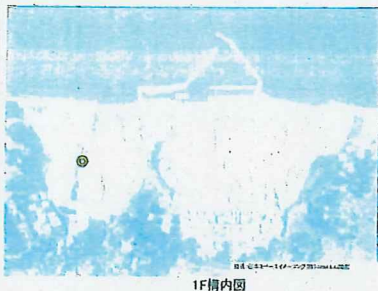
× : 空間線量率 ($\mu\text{Sv/h}$)⊗ : 表面線量率 ($\mu\text{Sv/h}$)

△ : ダスト採取箇所



○数字 : スミア採取箇所

: 区分変更箇所



● 線量率

No	γ 線量率 ($\mu\text{Sv/h}$)	備考
1	1.7	空間
2	1.5	壁
3	1.5	壁
4	1.5	壁
5	1.5	空間
6	1.5	空間
7	1.5	壁
8	1.5	壁
9	1.5	壁

▲ : 管理対象区域に係る注意事項

▲ : 汚染のおそれのない管理対象区域に係る注意事項

▲ : この先汚染のおそれのない管理対象区域

■ : GM管式サーベイメータ

● 表面汚染密度 (スミア)

No	表面汚染密度 (Bq/cm^2)	ゲルカウン (cpm)	備考
①	$<2.01\text{E}-01$	19	床
②	$<2.01\text{E}-01$	17	壁
③	$<2.01\text{E}-01$	24	床
④	$<2.01\text{E}-01$	14	壁
⑤	$<2.01\text{E}-01$	24	壁
⑥	$<2.01\text{E}-01$	25	床
⑦	$<2.01\text{E}-01$	19	壁
⑧	$<2.01\text{E}-01$	30	壁
⑨	$<2.01\text{E}-01$	21	壁
⑩	$<2.01\text{E}-01$	28	天井
⑪	$<2.01\text{E}-01$	27	天井
⑫	$<2.01\text{E}-01$	25	椅子
⑬	$<2.01\text{E}-01$	25	局所排風機
⑭	$<2.01\text{E}-01$	25	棚上

BG : 29cpm

● 空气中放射性物質濃度 (CDS)

空气中放射性物質濃度 (Bq/cm^3)	ゲルカウン (cpm)
▲ $<2.7\text{E}-05$	70
採取時間 : 14時30分~14時40分 採取流量 : 101.6 L/分 BG : 70cpm 換算定数 : $4.14\text{E}-07 \text{ Bq}/\text{cm}^3 \cdot \text{cpm}$ 検出限界値 : $2.7\text{E}-05 \text{ Bq}/\text{cm}^3$	

※GMAD測定 時定数 : BG30秒、試料10秒

【変更日時】平成30年5月29日15時39分

換算定数 : $7.22 \times 10^{-3} \text{ Bq}/\text{cm}^2 \cdot \text{cpm}$ 検出限界値 : $2.01 \times 10^{-1} \text{ Bq}/\text{cm}^2$


放射線サーベイ記録

測定目的	Gzoneから汚染のおそれのない管理対象区域への区域区分変更 (設定)	測定項目	<input type="checkbox"/> γ <input type="checkbox"/> スミア <input checked="" type="checkbox"/> ダスト <input type="checkbox"/> GM直接
測定場所	移動式給水所 (G6タンクエリア脇)	測定者	
測定日時	2018/5/29 13:55 ~ 14:10	測定器 (機器効率)	F1-SC-100 F1-GDS-041 (101.6l/min) F1-PLSC-001 (57.73%) F1-GMAD-481 (32.4%)

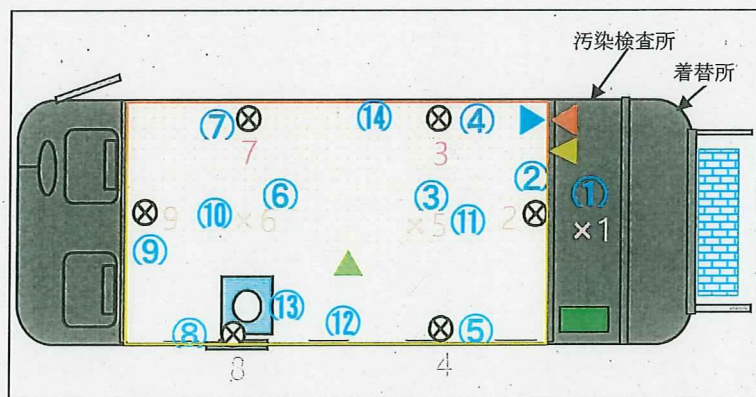
× : 空間線量率 ($\mu\text{Sv/h}$)⊗ : 表面線量率 ($\mu\text{Sv/h}$)

△ : ダスト採取箇所

○数字 : スミア採取箇所

 : 区分変更箇所


1F内回



● 線量率

No	γ 線量率 ($\mu\text{Sv/h}$)	備考
1	2.1	空間
2	1.8	壁
3	1.7	壁
4	2.3	壁
5	1.7	空間
6	1.7	空間
7	1.9	壁
8	2.4	壁
9	2.0	壁

▲ : 管理対象区域に係る注意事項

▲ : 汚染のおそれのない管理対象区域に係る注意事項

▲ : この先汚染のおそれのない管理対象区域

■ : GM管式サーベイメータ

● 空气中放射性物質濃度 (CDS)

空气中放射性物質濃度 (Bq/cm^3)	ゲルカウンタ (cpm)
▲ <2.7E-05	70
採取時間 : 14時00分~14時10分	
採取流量 : 101.6 L/分	
BG : 70cpm	
換算定数 : $4.14\text{E}-07 \text{ Bq}/\text{cm}^3 \cdot \text{cpm}$	
検出限界値 : $2.7\text{E}-05 \text{ Bq}/\text{cm}^3$	

● 表面汚染密度 (スミア)

No	表面汚染密度 (Bq/cm^2)	ゲルカウンタ (cpm)	備考
①	<1.89E-01	25	床
②	<1.89E-01	26	壁
③	<1.89E-01	17	床
④	<1.89E-01	16	壁
⑤	<1.89E-01	20	壁
⑥	<1.89E-01	12	床
⑦	<1.89E-01	19	壁
⑧	<1.89E-01	23	壁
⑨	<1.89E-01	21	壁
⑩	<1.89E-01	20	天井
⑪	<1.89E-01	29	天井
⑫	<1.89E-01	23	椅子
⑬	<1.89E-01	19	局所排風機
⑭	<1.89E-01	19	棚上

BG : 25cpm

換算定数 : $7.22 \times 10^{-3} \text{ Bq}/\text{cm}^2 \cdot \text{cpm}$ 検出限界値 : $1.89 \times 10^{-1} \text{ Bq}/\text{cm}^2$

※GMAD測定 時定数 : BG30秒、試料10秒

【変更日時】平成30年5月29日15時39分