

区域区分確認チェックシート

承認	審査	作成

確認目的	■ 妥 当 性 検 証 ・ □ 維 持 確 認 (どちらかにチェックすること)	
場所	雑固体廃棄物焼却設備建屋B系 1段目架台	
点検実施日	平成28年 11 月 7 日	
点検実施者氏名		
備考	管理区域 区域区分変更時確認 1F-放管-16CDC015 (3) (復旧 2C → 2B1)	

項 目	内 容	結 果 ※	備 考
測定	当該区域区分内外において、管理区域の区域区分に係る値に適合しているか	良・否・対象外	添付資料： サーベイ記録
場所	「管理区域区域区分変更依頼・承認書」の添付図の場所と相違ないか	良・否・対象外	
出入管理	「管理区域区域区分変更依頼・承認書」の添付図の出入管理箇所・方法と相違ないか	良・否・対象外	
	区域区分境界の出入口は施錠又は監視が可能か	良・否・対象外	2C → 2B1
区画	区域区分境界は壁・柵等によって区画されているか	良・否・対象外	
	「管理区域区域区分変更依頼・承認書」の添付図の区画方法と相違ないか	良・否・対象外	
着替えエリア	「管理区域区域区分変更依頼・承認書」の添付図の着替えエリアの箇所と相違ないか	良・否・対象外	
汚染検査所	「管理区域区域区分変更依頼・承認書」の添付図の汚染検査所の箇所と相違ないか	良・否・対象外	
	汚染検査用のサーベイメータは設置しているか	良・否・対象外	
標識等	「管理区域区域区分変更依頼・承認書」の添付図の箇所に標識等を掲示しているか	良・否・対象外	2C標識撤去

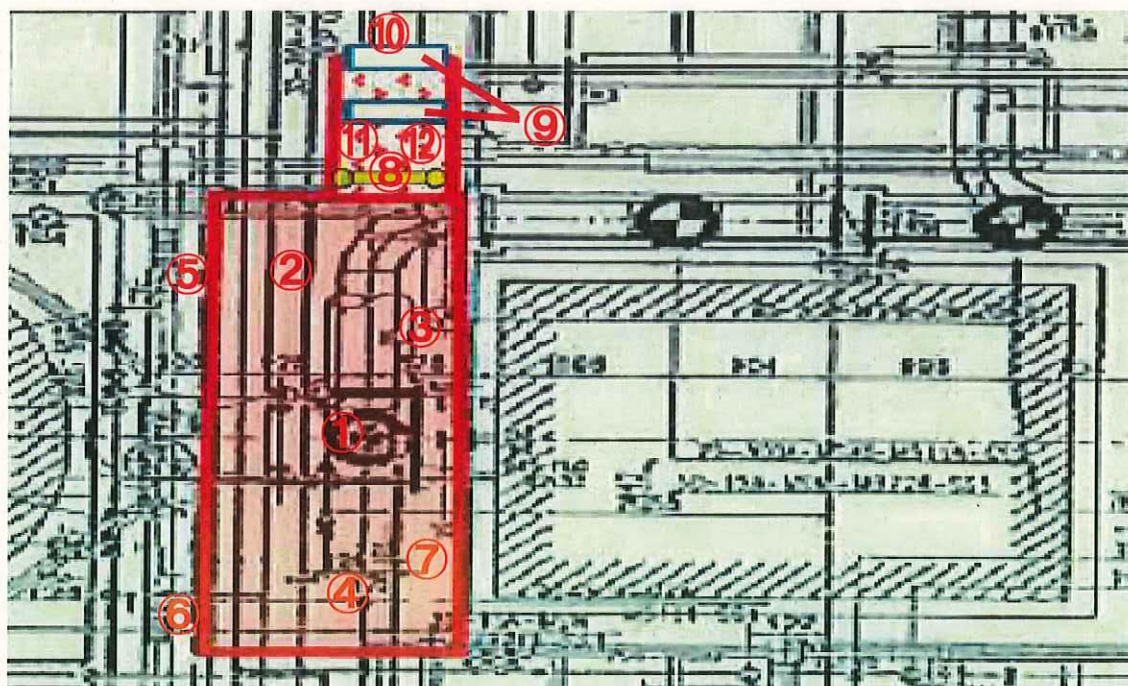
※：結果の欄には、良・否・対象外のいずれかを記載すること。

解除 10 = 14.

放射線サーベイ記録

測定目的	管理区域 区域区分変更確認サーベイ (線量-2・汚染区分C から 線量-2・汚染区分B1 への変更)	測定項目	<input type="checkbox"/> γ <input checked="" type="checkbox"/> スミア <input checked="" type="checkbox"/> ダスト <input type="checkbox"/> GM直接
測定場所	雑固体廃棄物焼却建屋B系 1段目架台	測定者	
測定日時	2016/11/7	9:00 ~ 12:00	測定器 (機器効率) F1-GMAD-483 F1-CDS-072 F1-α・β-004

×:空間線量率($\mu\text{Sv/h}$) ⊗:表面線量率($\mu\text{Sv/h}$) ○数字:スミア採取箇所 △:ダスト採取箇所



● 表面汚染密度(スミア)

No	表面汚染密度 (Bq/cm^2)	グロス カウント (cpm)	備考
①	$<4.10\text{E}-1$	29	配管
②	$<4.10\text{E}-1$	25	床
③	$<4.10\text{E}-1$	30	床
④	$<4.10\text{E}-1$	21	床
⑤	$<4.10\text{E}-1$	15	柵
⑥	$<4.10\text{E}-1$	15	柵
⑦	$<4.10\text{E}-1$	13	壁
⑧	$<4.10\text{E}-1$	20	ラダー
⑨	$<4.10\text{E}-1$	15	BOX
⑩	$<4.10\text{E}-1$	23	ヘルメット
⑪	$<4.10\text{E}-1$	26	靴
BG:23cpm 機器効率:25.8% 換算定数:7.01E-3Bq/cm ² ・cpm 検出限界値:4.10E-1Bq/cm ²			

● 空气中放射性物質濃度 (CDS)

空气中放射性物質濃度 (Bq/cm^3)	グロスカウント (cpm)
△ $<5.9\text{E}-6$	35
採取時間: 9時40分 ~ 10時10分 採取流量: 121.7L/分 BG: 30cpm 機器効率: 31.7% 換算定数: 1.18E-7Bq/cm ³ ・cpm 検出限界値: 5.9E-6Bq/cm ³	

【変更日時】平成28年11月7日10時14分

区域区分確認チェックシート

承認	審査	作成

確認目的	■ 妥 当 性 検 証 ・ □ 維 持 確 認 (どちらかにチェックすること)	
場所	雑固体廃棄物焼却設備建屋A系 1 段目架台	
点検実施日	平成 2 8 年 / / 月 7 日	
点検実施者氏名		
備考	管理区域 区域区分変更時確認 1F-放管-16CDC017 (3) (復旧 2 C → 2 B 1)	

項 目	内 容	結 果 ※	備 考
測定	当該区域区分内外において、管理区域の区域区分に係る値に適合しているか	良・否・対象外	添付資料： サーベイ記録
場所	「管理区域区域区分変更依頼・承認書」の添付図の場所と相違ないか	良・否・対象外	
出入管理	「管理区域区域区分変更依頼・承認書」の添付図の出入管理箇所・方法と相違ないか	良・否・対象外	
	区域区分境界の出入口は施錠又は監視が可能か	良・否・対象外	2 C → 2 B 1
区画	区域区分境界は壁・柵等によって区画されているか	良・否・対象外	
	「管理区域区域区分変更依頼・承認書」の添付図の区画方法と相違ないか	良・否・対象外	
着替えエリア	「管理区域区域区分変更依頼・承認書」の添付図の着替えエリアの箇所と相違ないか	良・否・対象外	
汚染検査所	「管理区域区域区分変更依頼・承認書」の添付図の汚染検査所の箇所と相違ないか	良・否・対象外	
	汚染検査用のサーベイメータは設置しているか	良・否・対象外	
標識等	「管理区域区域区分変更依頼・承認書」の添付図の箇所に標識等を掲示しているか	良・否・対象外	2 C 標識撤去

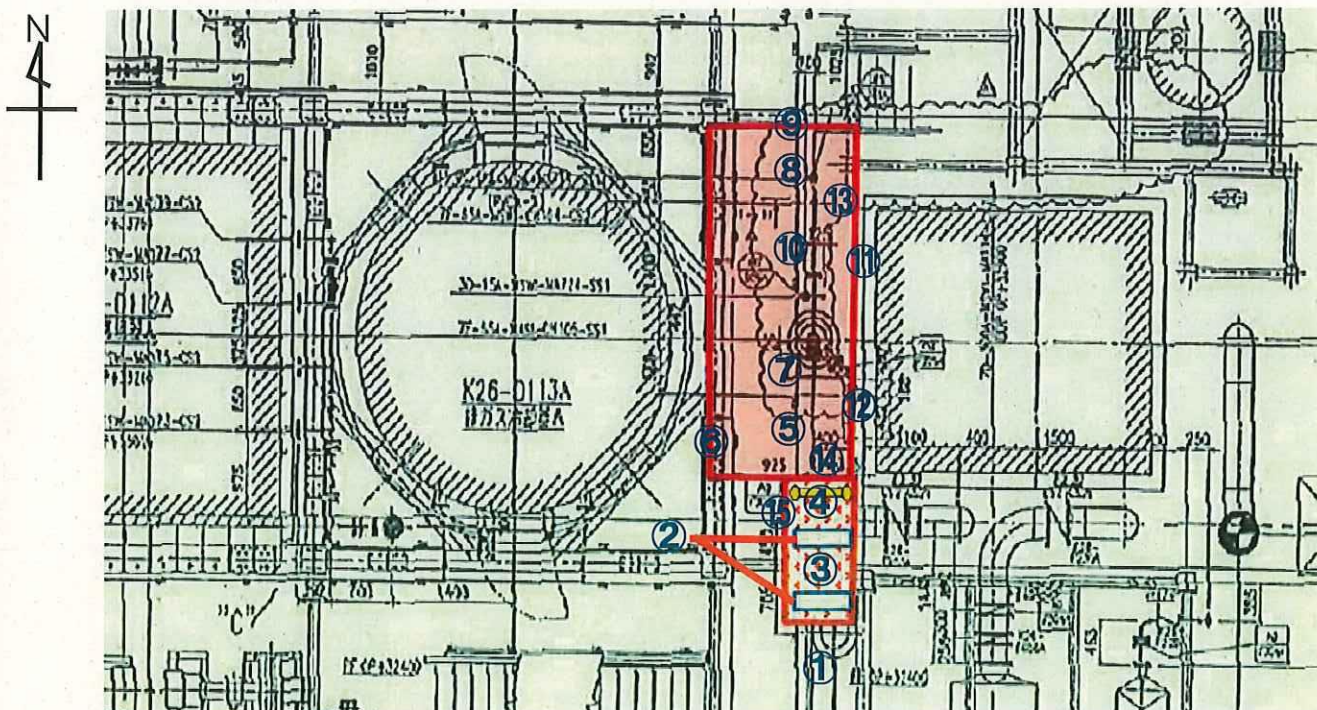
※：結果の欄には、良・否・対象外のいずれかを記載すること。

解除 10:25

放射線サーベイ記録

測定目的	管理区域 区域区分変更確認サーベイ (線量-2・汚染区分C から 線量-2・汚染区分B1への変更)	測定項目	<input type="checkbox"/> γ <input checked="" type="checkbox"/> スミア <input checked="" type="checkbox"/> ダスト <input type="checkbox"/> GM直接
測定場所	雑固体廃棄物焼却建屋A系 1段目架台	測定者	
測定日時	2016/11/7 9:00 ~ 12:00	測定器 (機器効率)	F1-GMAD-483 F1-CDS-070 F1-α・β-004

×:空間線量率($\mu\text{Sv/h}$) ⊗:表面線量率($\mu\text{Sv/h}$) ○数字:スミア採取箇所 △:ダスト採取箇所



● 表面汚染密度(スミア)

No	表面汚染密度 (Bq/cm^2)	グロス カウント (cpm)	備考
①	$<4.10\text{E-}1$	18	床
②	$<4.10\text{E-}1$	15	BOX
③	$<4.10\text{E-}1$	13	床
④	$<4.10\text{E-}1$	18	ラダー
⑤	$<4.10\text{E-}1$	24	床
⑥	$<4.10\text{E-}1$	17	柵
⑦	$<4.10\text{E-}1$	17	配管
⑧	$<4.10\text{E-}1$	23	床
⑨	$<4.10\text{E-}1$	17	柵
⑩	$<4.10\text{E-}1$	21	配管
⑪	$<4.10\text{E-}1$	17	機器
⑫	$<4.10\text{E-}1$	23	機器
⑬	$<4.10\text{E-}1$	17	配管
⑭	$<4.10\text{E-}1$	17	配管
⑮	$<4.10\text{E-}1$	16	ヘルメット・靴

BG:23cpm

機器効率:25.8%

換算定数:7.01E-3 $\text{Bq/cm}^2 \cdot \text{cpm}$

検出限界値:4.10E-1 Bq/cm^2

● 空气中放射性物質濃度 (CDS)

空气中放射性物質濃度 (Bq/cm^3)	グロスカウント (cpm)
△ $<5.1\text{E-}6$	60
採取時間: 9時40分 ~ 10時10分	
採取流量:122.8L/分	
BG:30cpm	
機器効率:31.7%	
換算定数:1.17E-7 $\text{Bq/cm}^3 \cdot \text{cpm}$	
検出限界値:5.1E-6 Bq/cm^3	

区域区分確認チェックシート

承認	審査	作成

確認目的	■ 妥 当 性 検 証 ・ □ 維 持 確 認 (どちらかにチェックすること)	
場所	雑固体廃棄物焼却設備建屋 2FL 焼却設備廃棄機械室	
点検実施日	平成28年 7/1 月 10 日	
点検実施者氏名		
備考	管理区域 区域区分変更時確認 1F-放管-16CDC024 (3) (復旧 2C → 2B1)	

項 目	内 容	結 果 ※	備 考
測定	当該区域区分内外において、管理区域の区域区分に係る値に適合しているか	良 否・対象外	添付資料： サーベイ記録
場所	「管理区域区域区分変更依頼・承認書」の添付図の場所と相違ないか	良 否・対象外	
出入管理	「管理区域区域区分変更依頼・承認書」の添付図の出入管理箇所・方法と相違ないか	良 否・対象外	
	区域区分境界の出入口は施錠又は監視が可能か	良・否・対象外	2C → 2B1
区画	区域区分境界は壁・柵等によって区画されているか	良・否・対象外	
	「管理区域区域区分変更依頼・承認書」の添付図の区画方法と相違ないか	良・否・対象外	
着替えエリア	「管理区域区域区分変更依頼・承認書」の添付図の着替えエリアの箇所と相違ないか	良・否・対象外	
汚染検査所	「管理区域区域区分変更依頼・承認書」の添付図の汚染検査所の箇所と相違ないか	良・否・対象外	
	汚染検査用のサーベイメータは設置しているか	良・否・対象外	
標識等	「管理区域区域区分変更依頼・承認書」の添付図の箇所に標識等を掲示しているか	良・否・対象外	2C 標識撤去

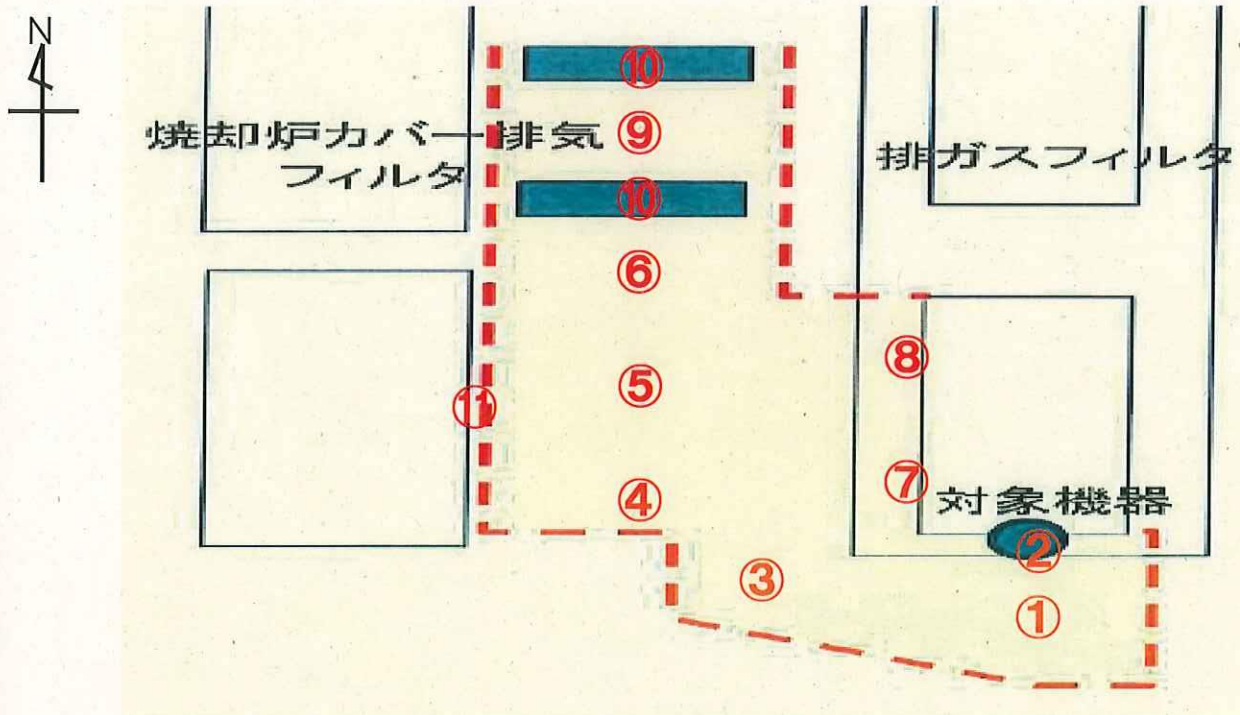
※：結果の欄には、良・否・対象外のいずれかを記載すること。

解除 10=45

放射線サーベイ記録

測定目的	管理区域 区域区分変更確認サーベイ (線量-2・汚染区分C から 線量-2・汚染区分B1への変更)	測定項目	<input type="checkbox"/> γ <input checked="" type="checkbox"/> スミア <input checked="" type="checkbox"/> ダスト <input type="checkbox"/> GM直接
測定場所	雑固体廃棄物焼却建屋 2 F L 焼却設備排気 機械室	測定者	
測定日時	2016/11/10 9:00 ~ 12:00	測定器 (機器効率)	F1-GMAD-483 F1-CDS-048 F1-PLSL-003

×:空間線量率($\mu\text{Sv/h}$) ⊗:表面線量率($\mu\text{Sv/h}$) ○数字:スミア採取箇所 △:ダスト採取箇所



● 表面汚染密度(スミア)

No	表面汚染密度 (Bq/cm^2)	グロス カウント (cpm)	備考
①	$<1.60\text{E}-1$	24	床
②	$<1.60\text{E}-1$	21	機器
③	$<1.60\text{E}-1$	21	床
④	$<1.60\text{E}-1$	25	床
⑤	$<1.60\text{E}-1$	13	床
⑥	$<1.60\text{E}-1$	22	床
⑦	$<1.60\text{E}-1$	19	機器
⑧	$<1.60\text{E}-1$	21	機器
⑨	$<1.60\text{E}-1$	19	床
⑩	$<1.60\text{E}-1$	27	BOX
⑪	$<1.60\text{E}-1$	26	機器
BG: 17 cpm 機器効率: 59.40% 換算定数: $7.01\text{E}-3 \text{Bq}/\text{cm}^2 \cdot \text{cpm}$ 検出限界値: $1.60\text{E}-1 \text{Bq}/\text{cm}^2$			

● 空气中放射性物質濃度 (CDS)

空气中放射性物質濃度 (Bq/cm^3)	グロスカウント (cpm)
△ $<5.5\text{E}-6$	30
採取時間: 9時38分 ~ 10時08分 採取流量: 127.6L/分 BG: 30cpm 機器効率: 31.7% 換算定数: $1.12\text{E}-7 \text{Bq}/\text{cm}^3 \cdot \text{cpm}$ 検出限界値: $5.5\text{E}-6 \text{Bq}/\text{cm}^3$	

【変更日時】平成28年11月10日10時45分

承認	審査	作成

確認目的	■ 妥 当 性 検 証 ・ □ 維 持 確 認 (どちらかにチェックすること)
場所	雑固体廃棄物焼却設備建屋 排ガスフィルタユニット内確認
点検実施日	平成28年11月16日
点検実施者氏名	
備考	管理区域 区域区分変更時確認 1F-放管-16CDC025 (3) (復旧 2C → 2B1)

項 目	内 容	結 果 ※	備 考
測定	当該区域区分内外において、管理区域の区域区分に係る値に適合しているか	良・否・対象外	添付資料： サーベイ記録
場所	「管理区域区域区分変更依頼・承認書」の添付図の場所と相違ないか	良・否・対象外	
出入管理	「管理区域区域区分変更依頼・承認書」の添付図の出入管理箇所・方法と相違ないか	良・否・対象外	
	区域区分境界の出入口は施錠又は監視が可能か	良・否・対象外	2C → 2B1
区画	区域区分境界は壁・柵等によって区画されているか	良・否・対象外	
	「管理区域区域区分変更依頼・承認書」の添付図の区画方法と相違ないか	良・否・対象外	
着替えエリア	「管理区域区域区分変更依頼・承認書」の添付図の着替えエリアの箇所と相違ないか	良・否・対象外	
汚染検査所	「管理区域区域区分変更依頼・承認書」の添付図の汚染検査所の箇所と相違ないか	良・否・対象外	
	汚染検査用のサーベイメータは設置しているか	良・否・対象外	
標識等	「管理区域区域区分変更依頼・承認書」の添付図の箇所に標識等を掲示しているか	良・否・対象外	2C標識撤去

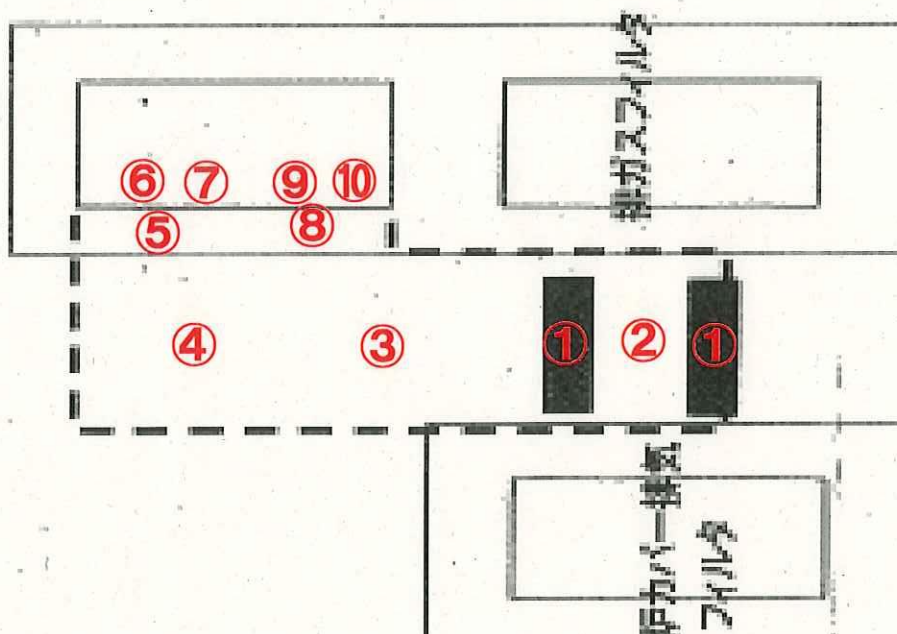
※：結果の欄には、良・否・対象外のいずれかを記載すること。

解除 10-52

放射線サーベイ記録

測定目的	管理区域 区域区分変更確認サーベイ (線量-2・汚染区分C から 線量-2・汚染区分B1への変更)	測定項目	<input type="checkbox"/> γ <input checked="" type="checkbox"/> スミア <input checked="" type="checkbox"/> ダスト <input type="checkbox"/> GM直接
測定場所	雑固体廃棄物焼却建屋 2 F L 焼却設備排気 機械室 (B)	測定者	
測定日時	2016/11/16 9:00 ~ 12:00	測定器 (機器効率)	F1-GMAD-142 F1-CDS-058

×:空間線量率(μ Sv/h) ⊗:表面線量率(μ Sv/h) ○数字:スミア採取箇所 △:ダスト採取箇所



● 表面汚染密度(スミア)

No	表面汚染密度 (Bq/cm ²)	グロス カウント (cpm)	備考
①	<7.62E-1	45	BOX
②	<7.62E-1	39	床
③	<7.62E-1	43	床
④	<7.62E-1	34	床
⑤	<7.62E-1	35	床
⑥	<7.62E-1	30	機器(下段)
⑦	<7.62E-1	45	機器(上段)
⑧	<7.62E-1	40	床
⑨	<7.62E-1	38	機器(下段)
⑩	<7.62E-1	30	機器(上段)
⑪	<7.62E-1	42	靴・ヘルメット

BG:40cpm
機器効率:29.4%
換算定数:1.42E-2Bq/cm²・cpm
検出限界値:7.62E-1Bq/cm²

● 空气中放射性物質濃度 (CDS)

空气中放射性物質濃度 (Bq/cm ³)	グロス カウント (cpm)
△ <5.5E-6	20

採取時間: 9時50分 ~ 10時10分
採取流量:123.2L/分
BG:30cpm
機器効率:31.7%
換算定数:1.16E-7Bq/cm³・cpm
検出限界値:5.1E-6Bq/cm³

区域区分確認チェックシート

承認	審査	作成

確認目的	■ 妥 当 性 検 証 ・ □ 維 持 確 認 (どちらかにチェックすること)	
場所	雑固体廃棄物焼却設備建屋 2FL 焼却設備排気機械室	
点検実施日	平成28年 11月 10日	
点検実施者氏名		
備考	管理区域 区域区分変更時確認 1F-放管-16CDC028 (3) (復旧 2C → 2B1)	

項 目	内 容	結 果 ※	備 考
測定	当該区域区分内外において、管理区域の区域区分に係る値に適合しているか	良・否・対象外	添付資料： サーベイ記録
場所	「管理区域区域区分変更依頼・承認書」の添付図の場所と相違ないか	良・否・対象外	
出入管理	「管理区域区域区分変更依頼・承認書」の添付図の出入管理箇所・方法と相違ないか	良・否・対象外	
	区域区分境界の出入口は施錠又は監視が可能か	良・否・対象外	2C → 2B1
区画	区域区分境界は壁・柵等によって区画されているか	良・否・対象外	
	「管理区域区域区分変更依頼・承認書」の添付図の区画方法と相違ないか	良・否・対象外	
着替えエリア	「管理区域区域区分変更依頼・承認書」の添付図の着替えエリアの箇所と相違ないか	良・否・対象外	
汚染検査所	「管理区域区域区分変更依頼・承認書」の添付図の汚染検査所の箇所と相違ないか	良・否・対象外	
	汚染検査用のサーベイメータは設置しているか	良・否・対象外	
標識等	「管理区域区域区分変更依頼・承認書」の添付図の箇所に標識等を掲示しているか	良・否・対象外	2C標識撤去

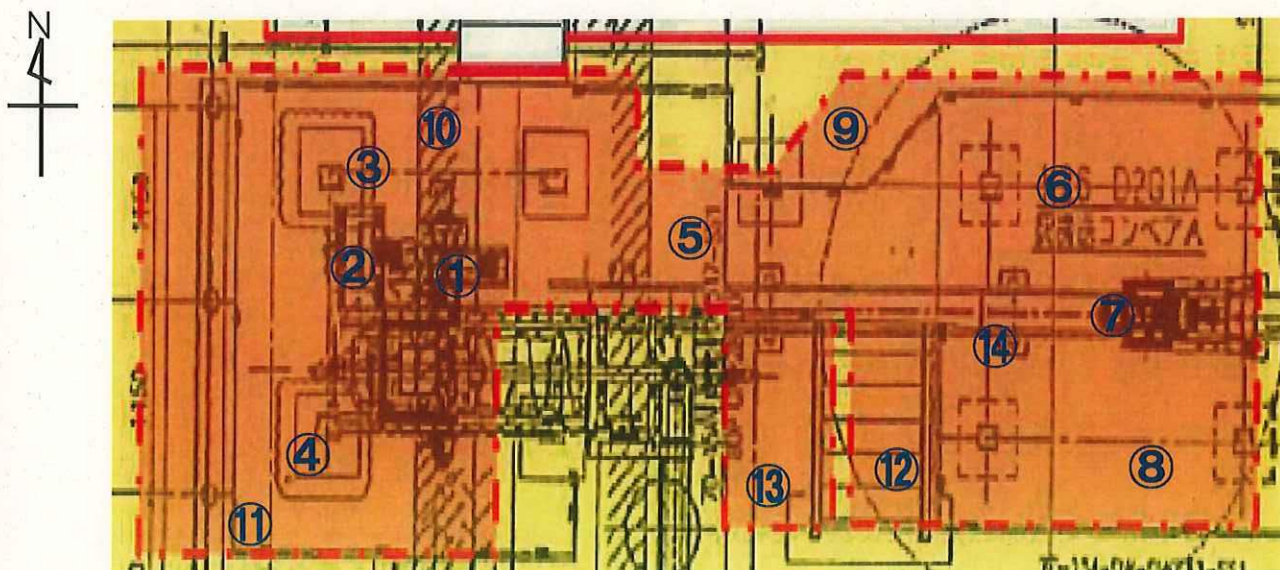
※：結果の欄には、良・否・対象外のいずれかを記載すること。

解除 10=21

放射線サーベイ記録

測定目的	管理区域 区域区分変更確認サーベイ (線量-2・汚染区分C から 線量-2・汚染区分B1への変更)	測定項目	<input type="checkbox"/> γ <input checked="" type="checkbox"/> スミア <input checked="" type="checkbox"/> ダスト <input type="checkbox"/> GM直接
測定場所	雑固体廃棄物焼却建屋 2 F L 焼却設備排気機械室	測定者	
測定日時	2016/11/10 9:00 ~ 12:00	測定器 (機器効率)	F1-GMAD-483 F1-CDS-070 F1-PLSL-003

×:空間線量率($\mu\text{Sv/h}$) ⊗:表面線量率($\mu\text{Sv/h}$) ○数字:スミア採取箇所 △:ダスト採取箇所



● 表面汚染密度(スミア)

No	表面汚染密度 (Bq/cm^2)	グロス カウント (cpm)	備考
①	$<1.60\text{E}-1$	18	機器
②	$<1.60\text{E}-1$	21	機器
③	$<1.60\text{E}-1$	18	グレーチング
④	$<1.60\text{E}-1$	24	グレーチング
⑤	$<1.60\text{E}-1$	18	グレーチング
⑥	$<1.60\text{E}-1$	15	グレーチング
⑦	$<1.60\text{E}-1$	20	機器
⑧	$<1.60\text{E}-1$	16	手摺り
⑨	$<1.60\text{E}-1$	15	手摺り
⑩	$<1.60\text{E}-1$	10	手摺り
⑪	$<1.60\text{E}-1$	18	手摺り
⑫	$<1.60\text{E}-1$	16	階段
⑬	$<1.60\text{E}-1$	14	手摺り
⑭	$<1.60\text{E}-1$	25	機器

BG: 17cpm

機器効率: 59.40%

換算定数: $7.01\text{E}-3\text{Bq}/\text{cm}^2 \cdot \text{cpm}$

検出限界値: $1.60\text{E}-1\text{Bq}/\text{cm}^2$

● 空气中放射性物質濃度 (CDS)

空气中放射性物質濃度 (Bq/cm^3)	グロス カウント (cpm)
△ $<5.7\text{E}-6$	40

採取時間: 9時00分 ~ 9時30分
 採取流量: 122.8L/分
 BG: 30cpm
 機器効率: 31.7%
 換算定数: $1.17\text{E}-7\text{Bq}/\text{cm}^3 \cdot \text{cpm}$
 検出限界値: $5.7\text{E}-6\text{Bq}/\text{cm}^3$

【変更日時】平成28年11月10日10時21分

承認	審査	作成

確認目的	■ 妥 当 性 検 証 ・ □ 維 持 確 認 (どちらかにチェックすること)
場所	雑固体廃棄物焼却設備建屋 水冷スクリーコンベア
点検実施日	平成28年11月21日
点検実施者氏名	
備考	管理区域 区域区分変更時確認 1F-放管-16CDC029 (3) (復旧 2C → 2B1)

項 目	内 容	結 果 ※	備 考
測定	当該区域区分内外において、管理区域の区域区分に係る値に適合しているか	良・否・対象外	添付資料： サーベイ記録
場所	「管理区域区域区分変更依頼・承認書」の添付図の場所と相違ないか	良・否・対象外	
出入管理	「管理区域区域区分変更依頼・承認書」の添付図の出入管理箇所・方法と相違ないか	良・否・対象外	
	区域区分境界の出入口は施錠又は監視が可能か	良・否・対象外	2C → 2B1
区画	区域区分境界は壁・柵等によって区画されているか	良・否・対象外	
	「管理区域区域区分変更依頼・承認書」の添付図の区画方法と相違ないか	良・否・対象外	
着替えエリア	「管理区域区域区分変更依頼・承認書」の添付図の着替えエリアの箇所と相違ないか	良・否・対象外	
汚染検査所	「管理区域区域区分変更依頼・承認書」の添付図の汚染検査所の箇所と相違ないか	良・否・対象外	
	汚染検査用のサーベイメータは設置しているか	良・否・対象外	
標識等	「管理区域区域区分変更依頼・承認書」の添付図の箇所に標識等を掲示しているか	良・否・対象外	2C標識撤去

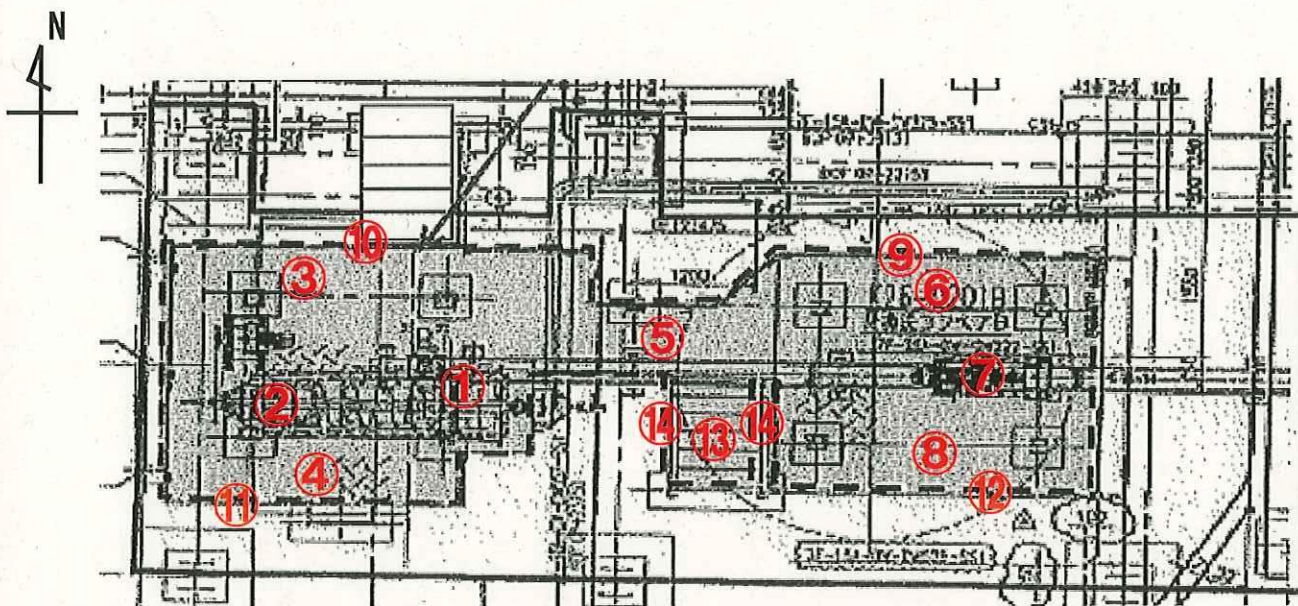
※：結果の欄には、良・否・対象外のいずれかを記載すること。

解除 14=24

放射線サーベイ記録

測定目的	管理区域 区域区分変更確認サーベイ (線量-2・汚染区分C から 線量-2・汚染区分B1 への変更)	測定項目	<input type="checkbox"/> γ <input checked="" type="checkbox"/> スミア <input checked="" type="checkbox"/> ダスト <input type="checkbox"/> GM直接
測定場所	雑固体廃棄物焼却建屋 水冷スクリーコンベア	測定者	
測定日時	2016/11/21 13:00 ~ 15:00	測定器 (機器効率)	F1-GMAD-483 F1-CDS-070 F1-α・β-004

×:空間線量率($\mu\text{Sv/h}$) ⊗:表面線量率($\mu\text{Sv/h}$) ○数字:スミア採取箇所 △:ダスト採取箇所



● 表面汚染密度(スミア)

No	表面汚染密度 (Bq/cm^2)	グロス カウント (cpm)	備考
①	<3.90E-1	28	機器
②	<3.90E-1	37	機器
③	<3.90E-1	32	グレーチング
④	<3.90E-1	41	グレーチング
⑤	<3.90E-1	27	グレーチング
⑥	<3.90E-1	29	グレーチング
⑦	<3.90E-1	36	機器
⑧	<3.90E-1	19	グレーチング
⑨	<3.90E-1	33	手摺り
⑩	<3.90E-1	22	手摺り
⑪	<3.90E-1	19	手摺り
⑫	<3.90E-1	36	手摺り
⑬	<3.90E-1	24	階段
⑭	<3.90E-1	30	手摺り

BG: 18cpm

機器効率: 29.8%

換算定数: $1.67\text{E}-2\text{Bq/cm}^2 \cdot \text{cpm}$

検出限界値: $3.90\text{E}-1\text{Bq/cm}^2$

● 空气中放射性物質濃度 (CDS)

空气中放射性物質濃度 (Bq/cm^3)	グロス カウント (cpm)
△ <5.7E-6	30

採取時間: 9時00分 ~ 9時30分

採取流量: 122.8L/分

BG: 30cpm

機器効率: 31.7%

換算定数: $1.17\text{E}-7\text{Bq/cm}^3 \cdot \text{cpm}$

検出限界値: $5.7\text{E}-6\text{Bq/cm}^3$

区域区分確認チェックシート

承認	審査	作成

確認目的	■ 妥 当 性 検 証 ・ □ 維 持 確 認 (どちらかにチェックすること)
場所	雑固体廃棄物焼却設備建屋 2FL 焼却設備排気機械室
点検実施日	平成28年 11月 10日
点検実施者氏名	
備考	管理区域 区域区分変更時確認 1F-放管-16CDC-032 (3) (復旧 2C → 2B1)

項 目	内 容	結 果 ※	備 考
測定	当該区域区分内外において、管理区域の区域区分に係る値に適合しているか	良 否・対象外	添付資料： サーベイ記録
場所	「管理区域区域区分変更依頼・承認書」の添付図の場所と相違ないか	良 否・対象外	
出入管理	「管理区域区域区分変更依頼・承認書」の添付図の出入管理箇所・方法と相違ないか	良 否・対象外	
	区域区分境界の出入口は施錠又は監視が可能か	良・否・対象外	2C → 2B1
区画	区域区分境界は壁・柵等によって区画されているか	良・否・対象外	
	「管理区域区域区分変更依頼・承認書」の添付図の区画方法と相違ないか	良・否・対象外	
着替えエリア	「管理区域区域区分変更依頼・承認書」の添付図の着替えエリアの箇所と相違ないか	良・否・対象外	
汚染検査所	「管理区域区域区分変更依頼・承認書」の添付図の汚染検査所の箇所と相違ないか	良・否・対象外	
	汚染検査用のサーベイメータは設置しているか	良・否・対象外	
標識等	「管理区域区域区分変更依頼・承認書」の添付図の箇所に標識等を掲示しているか	良・否・対象外	2C標識撤去

※：結果の欄には、良・否・対象外のいずれかを記載すること。

解除 11:35

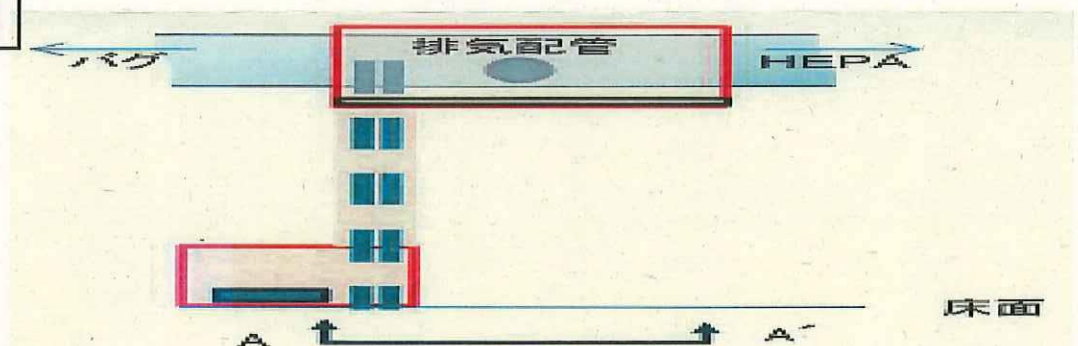
放射線サーベイ記録

測定目的	管理区域 区域区分変更確認サーベイ (線量-2・汚染区分C から 線量-2・汚染区分B1への変更)		測定項目	<input type="checkbox"/> γ <input checked="" type="checkbox"/> スミア <input checked="" type="checkbox"/> ダスト <input type="checkbox"/> GM直接
測定場所	雑固体廃棄物焼却建屋 2 F L 焼却設備排気機械室		測定者	
測定日時	2016/11/10	9:00 ~ 12:00	測定器 (機器効率)	F1-GMAD-483 F1-CDS-058 F1-PLSL-003

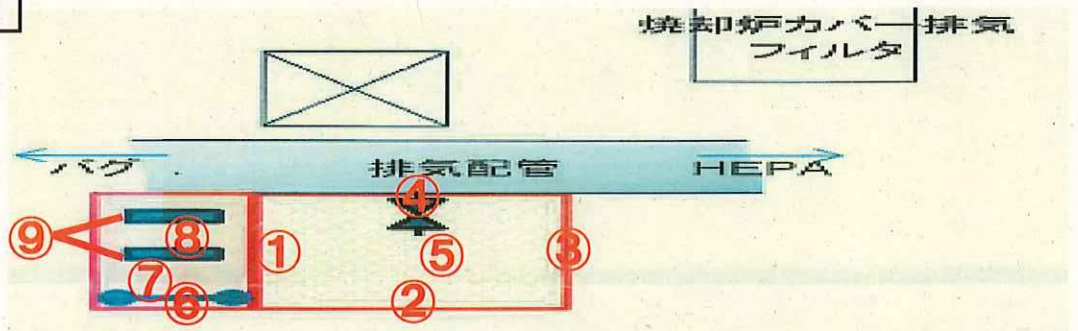
×:空間線量率($\mu\text{Sv/h}$) ⊗:表面線量率($\mu\text{Sv/h}$) ○数字:スミア採取箇所 △:ダスト採取箇所



断面図



平面図



● 表面汚染密度(スミア)

No	表面汚染密度 (Bq/cm^2)	グロス カウント (cpm)	備考
①	$<1.60\text{E}-1$	23	手摺り
②	$<1.60\text{E}-1$	17	手摺り
③	$<1.60\text{E}-1$	22	手摺り
④	$<1.60\text{E}-1$	19	ダクト
⑤	$<1.60\text{E}-1$	22	足場
⑥	$<1.60\text{E}-1$	22	ラダー
⑦	$<1.60\text{E}-1$	23	床
⑧	$<1.60\text{E}-1$	22	床
⑨	$<1.60\text{E}-1$	20	BOX

BG: 17cpm

機器効率: 59.40%

換算定数: $7.01\text{E}-3\text{Bq}/\text{cm}^2 \cdot \text{cpm}$

検出限界値: $1.60\text{E}-1\text{Bq}/\text{cm}^2$

● 空气中放射性物質濃度 (CDS)

空气中放射性物質濃度 (Bq/cm^3)	グロスカウント (cpm)
△ $<5.7\text{E}-6$	30

採取時間: 10時30分 ~ 11時00分

採取流量: 123.2L/分

BG: 30cpm

機器効率: 31.7%

換算定数: $1.16\text{E}-7\text{Bq}/\text{cm}^3 \cdot \text{cpm}$

検出限界値: $5.7\text{E}-6\text{Bq}/\text{cm}^3$

承認	審査	作成

確認目的	■ 妥 当 性 検 証 ・ □ 維 持 確 認 (どちらかにチェックすること)	
場所	雑固体廃棄物焼却設備建屋 排気配管(B)出口ノズル弁取外し	
点検実施日	平成28年11月16日	
点検実施者氏名		
備考	管理区域 区域区分変更時確認 1F-放管-16CDC033 (3) (復旧 2C → 2B1)	

項 目	内 容	結 果 ※	備 考
測定	当該区域区分内外において、管理区域の区域区分に係る値に適合しているか	良・否・対象外	添付資料： サーベイ記録
場所	「管理区域区域区分変更依頼・承認書」の添付図の場所と相違ないか	良・否・対象外	
出入管理	「管理区域区域区分変更依頼・承認書」の添付図の出入管理箇所・方法と相違ないか	良・否・対象外	
	区域区分境界の出入口は施錠又は監視が可能か	良・否・対象外	2C → 2B1
区画	区域区分境界は壁・柵等によって区画されているか	良・否・対象外	
	「管理区域区域区分変更依頼・承認書」の添付図の区画方法と相違ないか	良・否・対象外	
着替えエリア	「管理区域区域区分変更依頼・承認書」の添付図の着替えエリアの箇所と相違ないか	良・否・対象外	
汚染検査所	「管理区域区域区分変更依頼・承認書」の添付図の汚染検査所の箇所と相違ないか	良・否・対象外	
	汚染検査用のサーベイメータは設置しているか	良・否・対象外	
標識等	「管理区域区域区分変更依頼・承認書」の添付図の箇所に標識等を掲示しているか	良・否・対象外	2C標識撤去

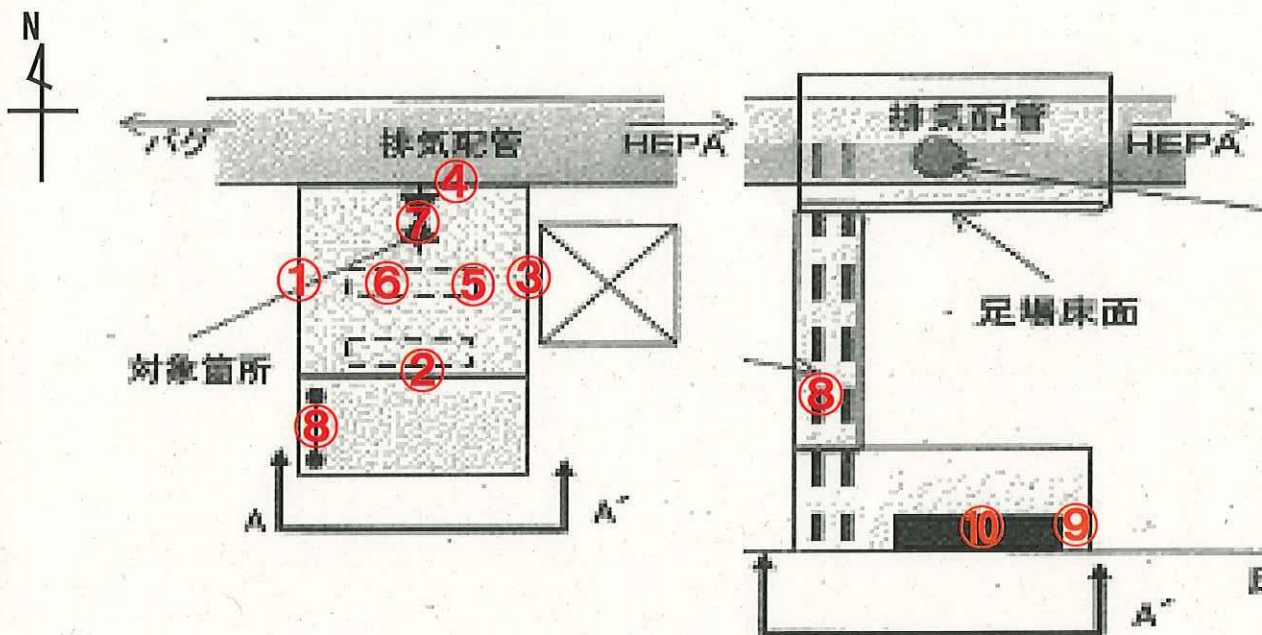
※：結果の欄には、良・否・対象外のいずれかを記載すること。

解除 10-54

放射線サーベイ記録

測定目的	管理区域 区域区分変更確認サーベイ (線量-2・汚染区分C から 線量-2・汚染区分B1への変更)		測定項目	<input type="checkbox"/> γ <input checked="" type="checkbox"/> スミア <input checked="" type="checkbox"/> ダスト <input type="checkbox"/> GM直接
測定場所	雑固体廃棄物焼却建屋 2 F L 焼却設備排気機械室 (B)		測定者	
測定日時	2016/11/16	9:00 ~ 12:00	測定器 (機器効率)	F1-GMAD-142 F1-CDS-072

×:空間線量率($\mu\text{Sv/h}$) ⊗:表面線量率($\mu\text{Sv/h}$) ○数字:スミア採取箇所 △:ダスト採取箇所



● 表面汚染密度(スミア)

No	表面汚染密度 (Bq/cm^2)	グロス カウント (cpm)	備考
①	$<7.62\text{E}-1$	40	柵
②	$<7.62\text{E}-1$	45	柵
③	$<7.62\text{E}-1$	30	柵
④	$<7.62\text{E}-1$	20	柵
⑤	$<7.62\text{E}-1$	38	床
⑥	$<7.62\text{E}-1$	27	床
⑦	$<7.62\text{E}-1$	34	機器
⑧	$<7.62\text{E}-1$	43	ラダー
⑨	$<7.62\text{E}-1$	35	床
⑩	$<7.62\text{E}-1$	38	BOX

BG: 40cpm
 機器効率: 29.4%
 換算定数: $1.42\text{E}-2\text{Bq}/\text{cm}^2 \cdot \text{cpm}$
 検出限界値: $7.62\text{E}-1\text{Bq}/\text{cm}^2$

● 空气中放射性物質濃度 (CDS)

空气中放射性物質濃度 (Bq/cm^3)	グロス カウント (cpm)
△ $<5.1\text{E}-6$	20

採取時間: 9時50分 ~ 10時10分
 採取流量: 121.7L/分
 BG: 20cpm
 機器効率: 31.7%
 換算定数: $1.18\text{E}-7\text{Bq}/\text{cm}^3 \cdot \text{cpm}$
 検出限界値: $5.1\text{E}-6\text{Bq}/\text{cm}^3$

区域区分確認チェックシート

承認	審査	作成

確認目的	■ 妥 当 性 検 証 ・ □ 維 持 確 認 (どちらかにチェックすること)	
場所	雑固体廃棄物焼却設備建屋 2 F L 焼却設備排気機械室 (A)	
点検実施日	平成 2 8 年 11 月 10 日	
点検実施者氏名		
備考	管理区域 区域区分変更時確認 1F-放管-16CDC034 (3) (復旧 2 B 2 → 2 B 1)	

項 目	内 容	結 果 ※	備 考
測定	当該区域区分内外において、管理区域の区域区分に係る値に適合しているか	(良) 否・対象外	添付資料： サーベイ記録
場所	「管理区域区域区分変更依頼・承認書」の添付図の場所と相違ないか	(良) 否・対象外	
出入管理	「管理区域区域区分変更依頼・承認書」の添付図の出入管理箇所・方法と相違ないか	(良) 否・対象外	
	区域区分境界の出入口は施錠又は監視が可能か	良・否 (対象外)	2 B 2 → 2 B 1
区画	区域区分境界は壁・柵等によって区画されているか	良・否 (対象外)	
	「管理区域区域区分変更依頼・承認書」の添付図の区画方法と相違ないか	良・否 (対象外)	
着替えエリア	「管理区域区域区分変更依頼・承認書」の添付図の着替えエリアの箇所と相違ないか	良・否 (対象外)	
汚染検査所	「管理区域区域区分変更依頼・承認書」の添付図の汚染検査所の箇所と相違ないか	良・否 (対象外)	
	汚染検査用のサーベイメータは設置しているか	良・否 (対象外)	
標識等	「管理区域区域区分変更依頼・承認書」の添付図の箇所に標識等を掲示しているか	良・否 (対象外)	2 B 2 標識撤去

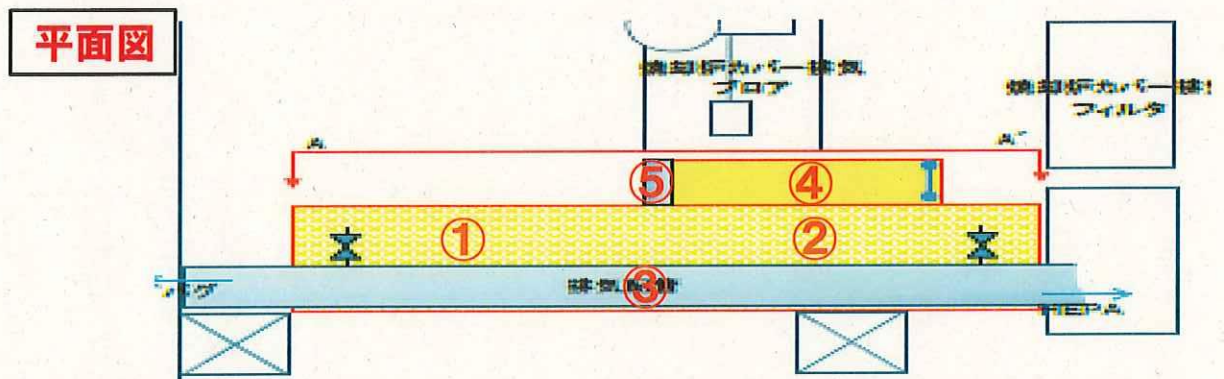
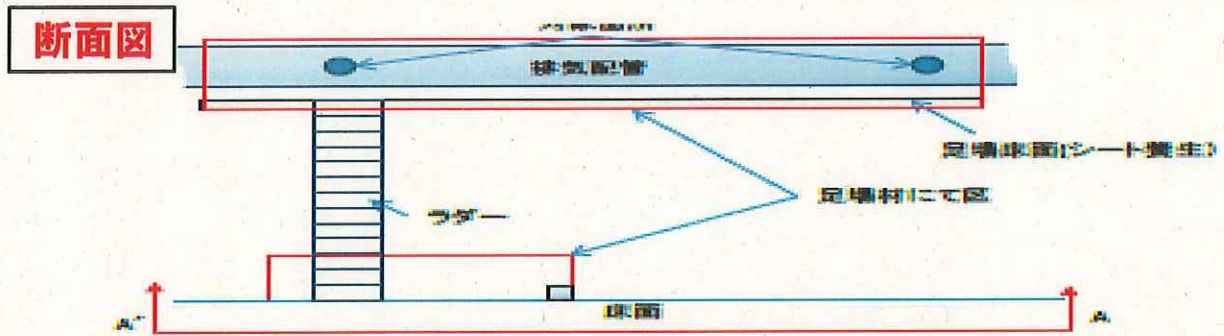
※：結果の欄には、良・否・対象外のいずれかを記載すること。

解除 11.33

放射線サーベイ記録

測定目的	管理区域 区域区分変更確認サーベイ (線量-2・汚染区分B2 から 線量-2・汚染区分B1 への変更)		測定項目	<input type="checkbox"/> γ <input checked="" type="checkbox"/> スミア <input checked="" type="checkbox"/> ダスト <input type="checkbox"/> GM直接
測定場所	雑固体廃棄物焼却建屋 2 F L 焼却設備排気機械室		測定者	
測定日時	2016/11/10	9:00 ~ 12:00	測定器 (機器効率)	F1-GMAD-483 F1-CDS-058 F1-PLSL-003

×:空間線量率($\mu\text{Sv/h}$) ⊗:表面線量率($\mu\text{Sv/h}$) ○数字:スミア採取箇所 △:ダスト採取箇所



● 表面汚染密度(スミア)

No	表面汚染密度 (Bq/cm^2)	グロス カウント (cpm)	備考
①	$<1.60\text{E}-1$	22	足場
②	$<1.60\text{E}-1$	20	足場
③	$<1.60\text{E}-1$	27	ダクト
④	$<1.60\text{E}-1$	23	床
⑤	$<1.60\text{E}-1$	18	BOX

BG: 17cpm

機器効率: 59.40%

換算定数: $7.01\text{E}-3\text{Bq}/\text{cm}^2 \cdot \text{cpm}$

検出限界値: $1.60\text{E}-1\text{Bq}/\text{cm}^2$

● 空气中放射性物質濃度 (CDS)

空气中放射性物質濃度 (Bq/cm^3)	グロス カウント (cpm)
△ $<5.7\text{E}-6$	40

採取時間: 9時40分 ~ 10時10分

採取流量: 123.2L/分

BG: 30cpm

機器効率: 31.7%

換算定数: $1.16\text{E}-7\text{Bq}/\text{cm}^3 \cdot \text{cpm}$

検出限界値: $5.7\text{E}-6\text{Bq}/\text{cm}^3$

承認	審査	作成

確認目的	■ 妥 当 性 検 証 ・ □ 維 持 確 認 (どちらかにチェックすること)	
場所	雑固体廃棄物焼却設備建屋 排気配管(B)出口ノズル弁取外し	
点検実施日	平成28年11月16日	
点検実施者氏名		
備考	管理区域 区域区分変更時確認 1F-放管-16CDC035 (3) (復旧 2C → 2B1)	

項 目	内 容	結 果 ※	備 考
測定	当該区域区分内外において、管理区域の区域区分に係る値に適合しているか	良・否・対象外	添付資料： サーベイ記録
場所	「管理区域区域区分変更依頼・承認書」の添付図の場所と相違ないか	良・否・対象外	
出入管理	「管理区域区域区分変更依頼・承認書」の添付図の出入管理箇所・方法と相違ないか	良・否・対象外	
	区域区分境界の出入口は施錠又は監視が可能か	良・否・対象外	2C → 2B1
区画	区域区分境界は壁・柵等によって区画されているか	良・否・対象外	
	「管理区域区域区分変更依頼・承認書」の添付図の区画方法と相違ないか	良・否・対象外	
着替えエリア	「管理区域区域区分変更依頼・承認書」の添付図の着替えエリアの箇所と相違ないか	良・否・対象外	
汚染検査所	「管理区域区域区分変更依頼・承認書」の添付図の汚染検査所の箇所と相違ないか	良・否・対象外	
	汚染検査用のサーベイメータは設置しているか	良・否・対象外	
標識等	「管理区域区域区分変更依頼・承認書」の添付図の箇所に標識等を掲示しているか	良・否・対象外	2C標識撤去

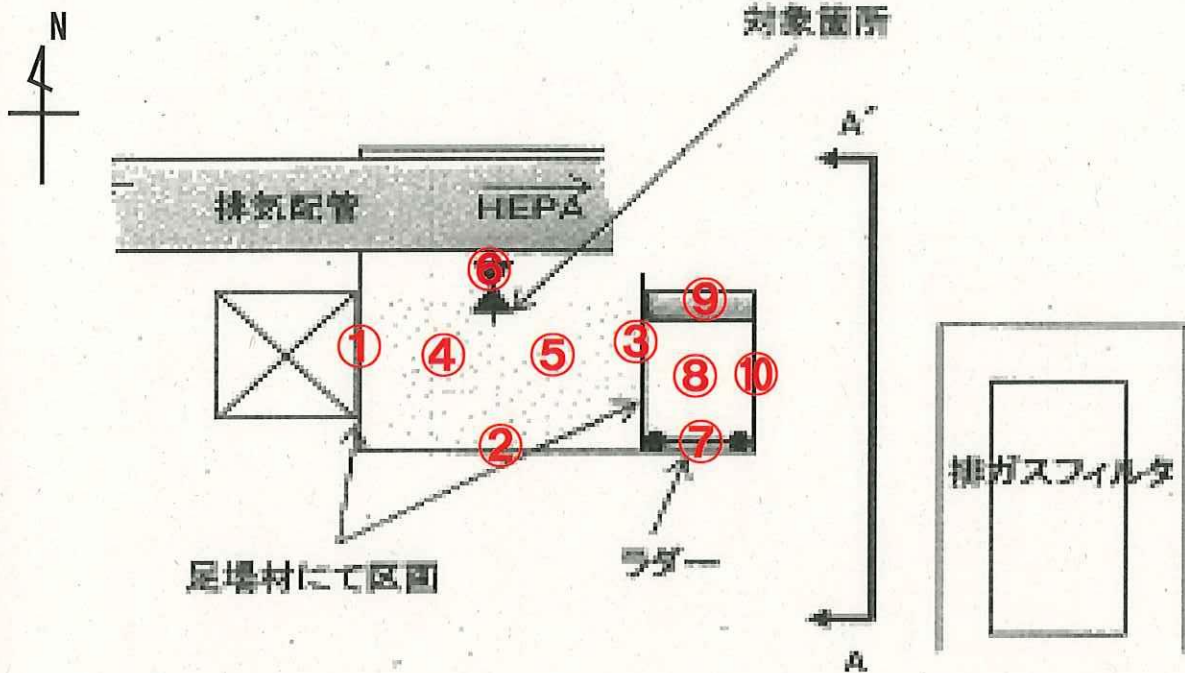
※：結果の欄には、良・否・対象外のいずれかを記載すること。

解除 10-55.

放射線サーベイ記録

測定目的	管理区域 区域区分変更確認サーベイ (線量-2・汚染区分C から 線量-2・汚染区分B1への変更)	測定項目	<input type="checkbox"/> γ <input checked="" type="checkbox"/> スミア <input checked="" type="checkbox"/> ダスト <input type="checkbox"/> GM直接
測定場所	雑固体廃棄物焼却建屋 2 F L 焼却設備排気 機械室 (B)	測定者	
測定日時	2016/11/16 9:00 ~ 12:00	測定器 (機器効率)	F1-GMAD-142 F1-CDS-048

×:空間線量率($\mu\text{Sv/h}$) ⊗:表面線量率($\mu\text{Sv/h}$) ○数字:スミア採取箇所 △:ダスト採取箇所



● 表面汚染密度(スミア)

No	表面汚染密度 (Bq/cm^2)	グロス カウント (cpm)	備考
①	$<7.62\text{E-1}$	38	柵
②	$<7.62\text{E-1}$	33	柵
③	$<7.62\text{E-1}$	35	柵
④	$<7.62\text{E-1}$	40	床
⑤	$<7.62\text{E-1}$	32	床
⑥	$<7.62\text{E-1}$	29	機器
⑦	$<7.62\text{E-1}$	25	ラダー
⑧	$<7.62\text{E-1}$	45	床
⑨	$<7.62\text{E-1}$	32	BOX
⑩	$<7.62\text{E-1}$	40	柵

BG: 40cpm
 機器効率: 29.4%
 換算定数: $1.42\text{E-2Bq}/\text{cm}^2 \cdot \text{cpm}$
 検出限界値: $7.62\text{E-1Bq}/\text{cm}^2$

● 空气中放射性物質濃度 (CDS)

空气中放射性物質濃度 (Bq/cm^3)	グロス カウント (cpm)
△ $<4.9\text{E-6}$	20

採取時間: 9時50分 ~ 10時10分
 採取流量: 127.6L/分
 BG: 20cpm
 機器効率: 31.7%
 換算定数: $1.12\text{E-7Bq}/\text{cm}^3 \cdot \text{cpm}$
 検出限界値: $4.9\text{E-6Bq}/\text{cm}^3$

区域区分確認チェックシート

承認	審査	作成

確認目的	■ 妥 当 性 検 証 ・ □ 維 持 確 認 (どちらかにチェックすること)	
場所	雑固体廃棄物焼却設備建屋 2 F L 焼却設備排気機械室	
点検実施日	平成28年 1 / 月 10 日	
点検実施者氏名		
備考	管理区域 区域区分変更時確認 1F-放管-16CDC044(2) (復旧 2 C → 2 B 1)	

項 目	内 容	結 果 ※	備 考
測定	当該区域区分内外において、管理区域の区域区分に係る値に適合しているか	○良・否・対象外	添付資料： サーベイ記録
場所	「管理区域区域区分変更依頼・承認書」の添付図の場所と相違ないか	○良・否・対象外	
出入管理	「管理区域区域区分変更依頼・承認書」の添付図の出入管理箇所・方法と相違ないか	○良・否・対象外	
	区域区分境界の出入口は施錠又は監視が可能か	良・否・○対象外	2 C → 2 B 1
区画	区域区分境界は壁・柵等によって区画されているか	良・否・○対象外	
	「管理区域区域区分変更依頼・承認書」の添付図の区画方法と相違ないか	良・否・○対象外	
着替えエリア	「管理区域区域区分変更依頼・承認書」の添付図の着替えエリアの箇所と相違ないか	良・否・○対象外	
汚染検査所	「管理区域区域区分変更依頼・承認書」の添付図の汚染検査所の箇所と相違ないか	良・否・○対象外	
	汚染検査用のサーベイメータは設置しているか	良・否・○対象外	
標識等	「管理区域区域区分変更依頼・承認書」の添付図の箇所に標識等を掲示しているか	良・否・○対象外	2 C 標識撤去

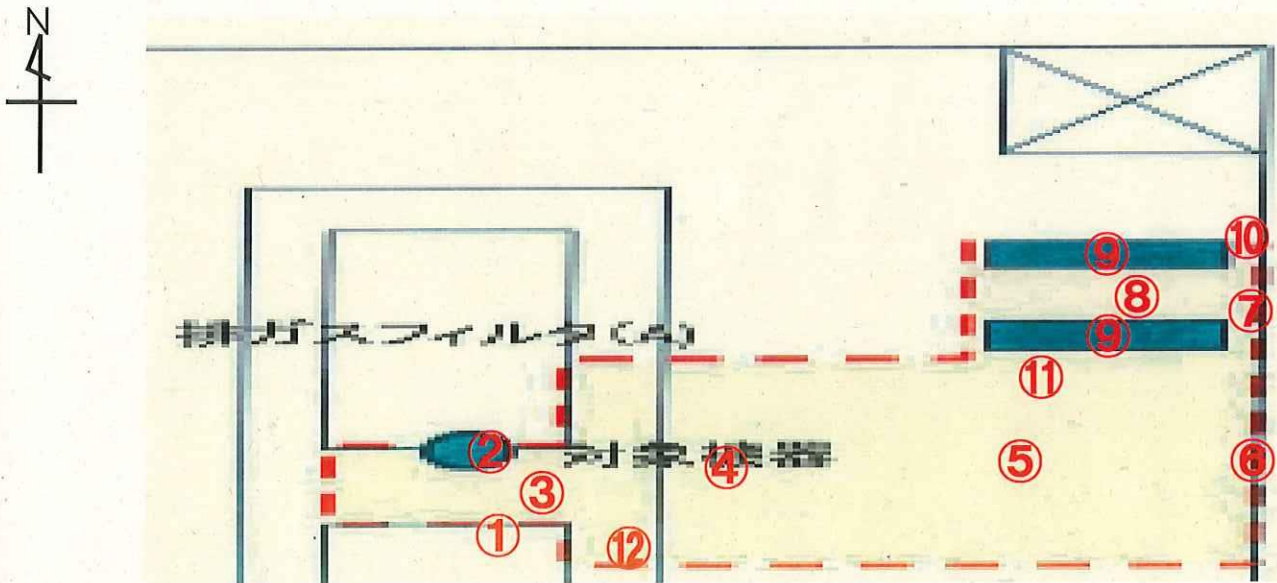
※：結果の欄には、良・否・対象外のいずれかを記載すること。

解除 10-30

放射線サーベイ記録

測定目的	管理区域 区域区分変更確認サーベイ (線量-2・汚染区分C から 線量-2・汚染区分B1への変更)		測定項目	<input type="checkbox"/> γ <input checked="" type="checkbox"/> スミア <input checked="" type="checkbox"/> ダスト <input type="checkbox"/> GM直接
測定場所	雑固体廃棄物焼却建屋 2 F L 焼却設備排気機械室		測定者	
測定日時	2016/11/10	9:00 ~ 12:00	測定器 (機器効率)	F1-GMAD-483 F1-CDS-072 F1-PLSL-003

×:空間線量率($\mu\text{Sv/h}$) ⊗:表面線量率($\mu\text{Sv/h}$) ○数字:スミア採取箇所 △:ダスト採取箇所



● 表面汚染密度(スミア)

No	表面汚染密度 (Bq/cm^2)	グロス カウント (cpm)	備考
①	$<1.60\text{E-}1$	13	機器
②	$<1.60\text{E-}1$	22	機器
③	$<1.60\text{E-}1$	18	床
④	$<1.60\text{E-}1$	22	床
⑤	$<1.60\text{E-}1$	19	床
⑥	$<1.60\text{E-}1$	25	壁
⑦	$<1.60\text{E-}1$	19	壁
⑧	$<1.60\text{E-}1$	18	床
⑨	$<1.60\text{E-}1$	22	BOX
⑩	$<1.60\text{E-}1$	18	ヘルメット
⑪	$<1.60\text{E-}1$	21	靴
⑫	$<1.60\text{E-}1$	32	機器
BG:17cpm 機器効率:59.40% 換算定数:7.01E-3Bq/cm ² ・cpm 検出限界値:1.60E-1Bq/cm ²			

● 空气中放射性物質濃度 (CDS)

空气中放射性物質濃度 (Bq/cm^3)		グロスカウント (cpm)
△	$<5.8\text{E-}6$	30
採取時間: 9時40分 ~ 10時10分		
採取流量:121.7L/分		
BG:30cpm		
機器効率:31.7%		
換算定数:1.18E-7Bq/cm ³ ・cpm		
検出限界値:5.8E-6Bq/cm ³		

承認	審査	作成

確認目的	■ 妥 当 性 検 証 ・ □ 維 持 確 認 (どちらかにチェックすること)	
場所	雑固体廃棄物焼却設備建屋 排ガスフィルタ (B) 差圧計出入口弁取外し	
点検実施日	平成28年11月16日	
点検実施者氏名		
備考	管理区域 区域区分変更時確認 1F-放管-16CDC045 (2) (復旧 2C → 2B1)	

項 目	内 容	結 果 ※	備 考
測定	当該区域区分内外において、管理区域の区域区分に係る値に適合しているか	良・否・対象外	添付資料： サーベイ記録
場所	「管理区域区域区分変更依頼・承認書」の添付図の場所と相違ないか	良・否・対象外	
出入管理	「管理区域区域区分変更依頼・承認書」の添付図の出入管理箇所・方法と相違ないか	良・否・対象外	
	区域区分境界の出入口は施錠又は監視が可能か	良・否・対象外	2C → 2B1
区画	区域区分境界は壁・柵等によって区画されているか	良・否・対象外	
	「管理区域区域区分変更依頼・承認書」の添付図の区画方法と相違ないか	良・否・対象外	
着替えエリア	「管理区域区域区分変更依頼・承認書」の添付図の着替えエリアの箇所と相違ないか	良・否・対象外	
汚染検査所	「管理区域区域区分変更依頼・承認書」の添付図の汚染検査所の箇所と相違ないか	良・否・対象外	
	汚染検査用のサーベイメータは設置しているか	良・否・対象外	
標識等	「管理区域区域区分変更依頼・承認書」の添付図の箇所に標識等を掲示しているか	良・否・対象外	2C標識撤去

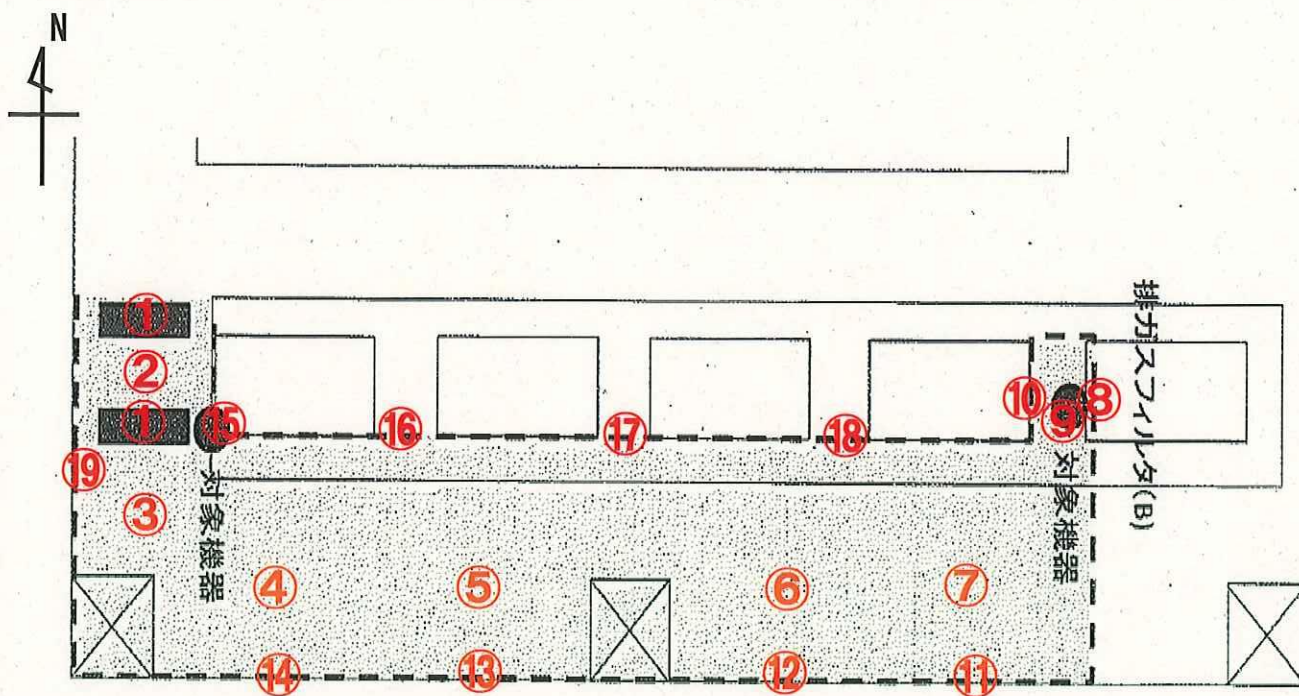
※：結果の欄には、良・否・対象外のいずれかを記載すること。

解除 10-53

放射線サーベイ記録

測定目的	管理区域 区域区分変更確認サーベイ (線量-2・汚染区分C から 線量-2・汚染区分B1への変更)	測定項目	<input type="checkbox"/> γ <input checked="" type="checkbox"/> スミア <input checked="" type="checkbox"/> ダスト <input type="checkbox"/> GM直接
測定場所	雑固体廃棄物焼却建屋 2 F L 焼却設備排気機械室 (B)	測定者	
測定日時	2016/11/16 9:00 ~ 12:00	測定器 (機器効率)	F1-GMAD-142 F1-CDS-070

×:空間線量率($\mu\text{Sv/h}$) ⊗:表面線量率($\mu\text{Sv/h}$) ○数字:スミア採取箇所 △:ダスト採取箇所



● 表面汚染密度(スミア)

No	表面汚染密度 (Bq/cm ²)	グロス カウント (cpm)	備考	No	表面汚染密度 (Bq/cm ²)	グロス カウント (cpm)	備考
①	<7.62E-1	30	BOX	⑩	<7.62E-8	40	靴・ヘルメット
②	<7.62E-1	36	床	⑪	<7.62E-1	37	靴・ヘルメット
③	<7.62E-1	45	床	⑫	<7.62E-2	33	靴・ヘルメット
④	<7.62E-1	40	床	⑬	<7.62E-3	33	靴・ヘルメット
⑤	<7.62E-1	38	床	⑭	<7.62E-4	40	靴・ヘルメット
⑥	<7.62E-1	41	機器	⑮	<7.62E-5	35	靴・ヘルメット
⑦	<7.62E-1	38	機器				
⑧	<7.62E-1	36	床				
⑨	<7.62E-1	35	機器				
⑩	<7.62E-1	36	機器				

BG: 40cpm
機器効率: 29.4%
換算定数: $1.42\text{E}-2\text{Bq/cm}^2 \cdot \text{cpm}$
検出限界値: $7.62\text{E}-1\text{Bq/cm}^2$

● 空气中放射性物質濃度 (CDS)

空气中放射性物質濃度 (Bq/cm ³)	グロスカウント (cpm)
△ <5.5E-6	20
採取時間: 9時50分 ~ 10時10分 採取流量: 122.8L/分 BG: 20cpm 機器効率: 31.7% 換算定数: $1.17\text{E}-7\text{Bq/cm}^3 \cdot \text{cpm}$ 検出限界値: $5.1\text{E}-6\text{Bq/cm}^3$	

【変更日時】平成28年11月16日10時56分

区域区分確認チェックシート

承認	審査	作成

確認目的	■ 妥 当 性 検 証 ・ □ 維 持 確 認 (どちらかにチェックすること)	
場所	雑固体廃棄物焼却設備建屋 3FL 管理区域排気機械室	
点検実施日	平成28年 / / 月 8 日	
点検実施者氏名		
備考	管理区域 区域区分変更時確認 1F-放管-16CDC046(1) (復旧 2B2 → 2B1)	

項 目	内 容	結 果 ※	備 考
測定	当該区域区分内外において、管理区域の区域区分に係る値に適合しているか	良 否・対象外	添付資料： サーベイ記録
場所	「管理区域区域区分変更依頼・承認書」の添付図の場所と相違ないか	良 否・対象外	
出入管理	「管理区域区域区分変更依頼・承認書」の添付図の出入管理箇所・方法と相違ないか	良 否・対象外	
	区域区分境界の出入口は施錠又は監視が可能か	良・否・対象外	2B2 → 2B1
区画	区域区分境界は壁・柵等によって区画されているか	良・否・対象外	
	「管理区域区域区分変更依頼・承認書」の添付図の区画方法と相違ないか	良・否・対象外	
着替えエリア	「管理区域区域区分変更依頼・承認書」の添付図の着替えエリアの箇所と相違ないか	良・否・対象外	
汚染検査所	「管理区域区域区分変更依頼・承認書」の添付図の汚染検査所の箇所と相違ないか	良・否・対象外	
	汚染検査用のサーベイメータは設置しているか	良・否・対象外	
標識等	「管理区域区域区分変更依頼・承認書」の添付図の箇所に標識等を掲示しているか	良・否・対象外	2B2 標識撤去

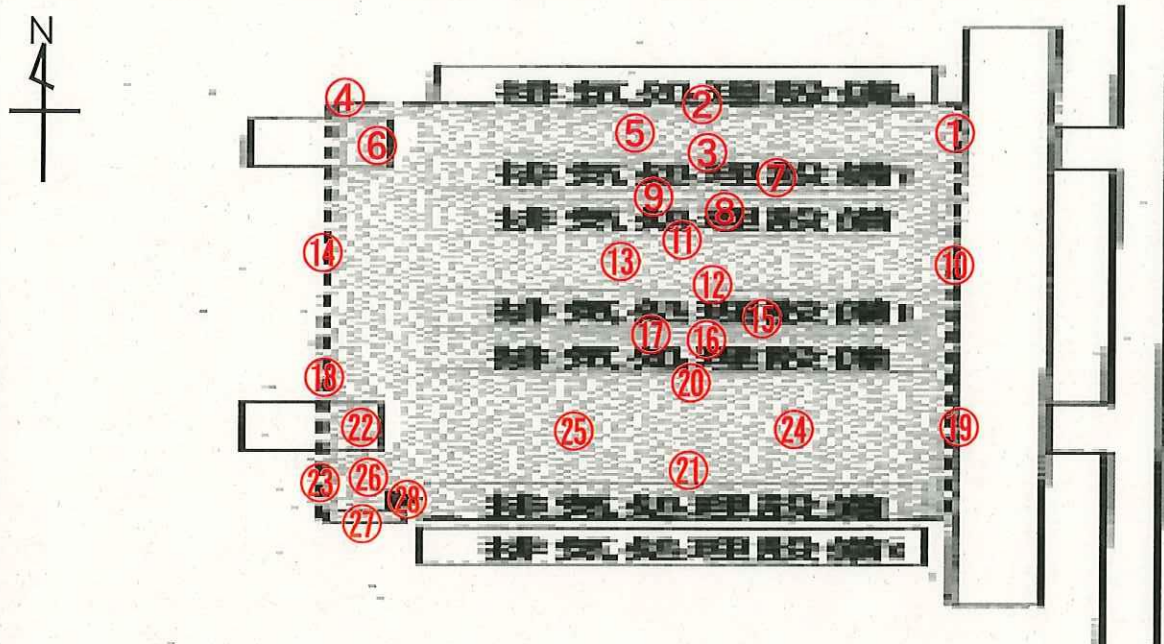
※：結果の欄には、良・否・対象外のいずれかを記載すること。

解除 10-51

放射線サーベイ記録

測定目的	管理区域 区域区分変更確認サーベイ (線量-2・汚染区分C から 線量-2・汚染区分B1への変更)	測定項目	<input type="checkbox"/> γ <input checked="" type="checkbox"/> スミア <input checked="" type="checkbox"/> ダスト <input type="checkbox"/> GM直接
測定場所	雑固体廃棄物焼却建屋 3 F L 管理区域排気 機械室	測定者	
測定日時	2016/11/8 9:00 ~ 12:00	測定器 (機器効率)	F1-GMAD-483 F1-CDS-072 F1-PLSL-003

×:空間線量率($\mu\text{Sv/h}$) ⊗:表面線量率($\mu\text{Sv/h}$) ○数字:スミア採取箇所 △:ダスト採取箇所



● 表面汚染密度(スミア)

No	表面汚染密度 (Bq/cm ²)	グロス カウント (cpm)	備考	No	表面汚染密度 (Bq/cm ²)	グロス カウント (cpm)	備考						
①	<1. 40E-1	18	配管	②⑤	<1. 40E-1	32	床						
②	<1. 40E-1	23	機器	②⑥	<1. 40E-1	17	床						
③	<1. 40E-1	21	機器	②⑦	<1. 40E-1	18	BOX						
④	<1. 40E-1	16	柵	②⑧	<1. 40E-1	17	靴						
⑤	<1. 40E-1	15	床	BG: 13cpm 機器効率: 59. 40% 換算定数: 7. 01E-3Bq/cm ² ・cpm 検出限界値: 1. 40E-1Bq/cm ²									
⑥	<1. 40E-1	22	柱										
⑦	<1. 40E-1	19	機器										
⑧	<1. 40E-1	25	機器										
⑨	<1. 40E-1	32	床	● 空气中放射性物質濃度 (CDS) <table><tr><th colspan="2">空气中放射性物質濃度 (Bq/cm³)</th><th>グロス カウント (cpm)</th></tr><tr><td>△</td><td>< 5. 1E-6</td><td>40</td></tr></table> 採取時間: 9時40分 ~ 10時10分 採取流量: 122.8L/分 BG: 20cpm 機器効率: 31. 7% 換算定数: 1. 18E-7Bq/cm ³ ・cpm 検出限界値: 5. 1E-6Bq/cm ³				空气中放射性物質濃度 (Bq/cm ³)		グロス カウント (cpm)	△	< 5. 1E-6	40
空气中放射性物質濃度 (Bq/cm ³)		グロス カウント (cpm)											
△	< 5. 1E-6	40											
⑩	<1. 40E-1	13	配管										
⑪	<1. 40E-1	17	機器										
⑫	<1. 40E-1	24	機器										
⑬	<1. 40E-1	21	床										
⑭	<1. 40E-1	24	柵										
⑮	<1. 40E-1	27	機器										
⑯	<1. 40E-1	15	機器										
⑰	<1. 40E-1	33	床										
⑱	<1. 40E-1	22	柵										
⑲	<1. 40E-1	22	配管										
⑳	<1. 40E-1	17	機器										
㉑	<1. 40E-1	20	機器										
㉒	<1. 40E-1	28	柱										
㉓	<1. 40E-1	25	柵										
㉔	<1. 40E-1	23	床										

【変更日時】平成28年11月8日10時51分