

区域区分確認チェックシート

承認	審査	作成

確認目的	■ 妥 当 性 検 証 ・ □ 維 持 確 認 (どちらかにチェックすること)
場所	雑固体廃棄物焼却設備建屋A系 床面～最上段 焼却器系点検エリア
点検実施日	平成28年 8 月 8 日
点検実施者氏名	
備考	管理区域 区域区分変更時確認 1F-放管-16CDC010 (1) (復旧 2 B 2 → 2 B 1)

項 目	内 容	結 果 ※	備 考
測定	当該区域区分内外において、管理区域の区域区分に係る値に適合しているか	Ⓐ・否・対象外	添付資料： サーベイ記録
場所	「管理区域区域区分変更依頼・承認書」の添付図の場所と相違ないか	Ⓐ・否・対象外	
出入管理	「管理区域区域区分変更依頼・承認書」の添付図の出入管理箇所・方法と相違ないか	Ⓐ・否・対象外	
	区域区分境界の出入口は施錠又は監視が可能か	良・否・Ⓐ	2 B 2 → 2 B 1
区画	区域区分境界は壁・柵等によって区画されているか	良・否・Ⓐ	
	「管理区域区域区分変更依頼・承認書」の添付図の区画方法と相違ないか	良・否・Ⓐ	
着替えエリア	「管理区域区域区分変更依頼・承認書」の添付図の着替えエリアの箇所と相違ないか	良・否・Ⓐ	
汚染検査所	「管理区域区域区分変更依頼・承認書」の添付図の汚染検査所の箇所と相違ないか	良・否・Ⓐ	
	汚染検査用のサーベイメータは設置しているか	良・否・Ⓐ	
標識等	「管理区域区域区分変更依頼・承認書」の添付図の箇所に標識等を掲示しているか	良・否・Ⓐ	2 B 2 標識撤去

※：結果の欄には、良・否・対象外のいずれかを記載すること。

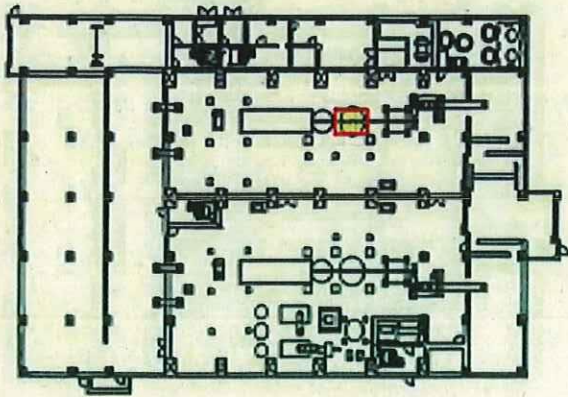
解除 10/21

放射線サーベイ記録

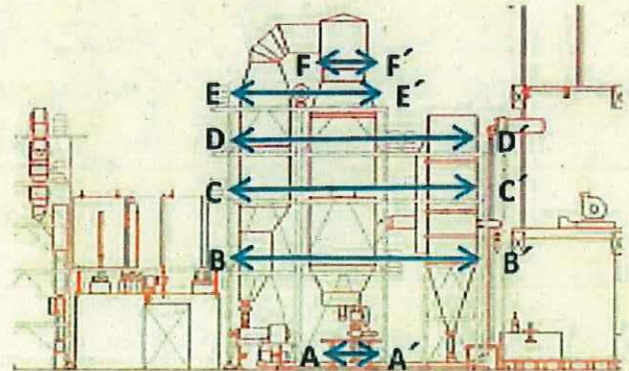
測定目的	管理区域 区域区分変更確認サーベイ (線量-2・汚染区分B2 から 線量-2・汚染区分B1への変更)		測定項目	<input type="checkbox"/> γ <input checked="" type="checkbox"/> スミア <input type="checkbox"/> ダスト <input type="checkbox"/> GM直接
測定場所	雑固体廃棄物焼却建屋A系 床面～最上段 焼却器系点検エリア		測定者	
測定日時	2016/8/8	9:30 ～ 10:30	測定器 (機器効率)	F1-GMAD-414 (31.1%) F1-GMAD-464 (31.1%)

×:空間線量率(μ Sv/h) ⊗:表面線量率(μ Sv/h) ○数字:スミア採取箇所 △:ダスト採取箇所

平面図



断面図



※ 測定記録は添付資料「表面汚染密度測定記録」参照。

表面汚染密度測定記録

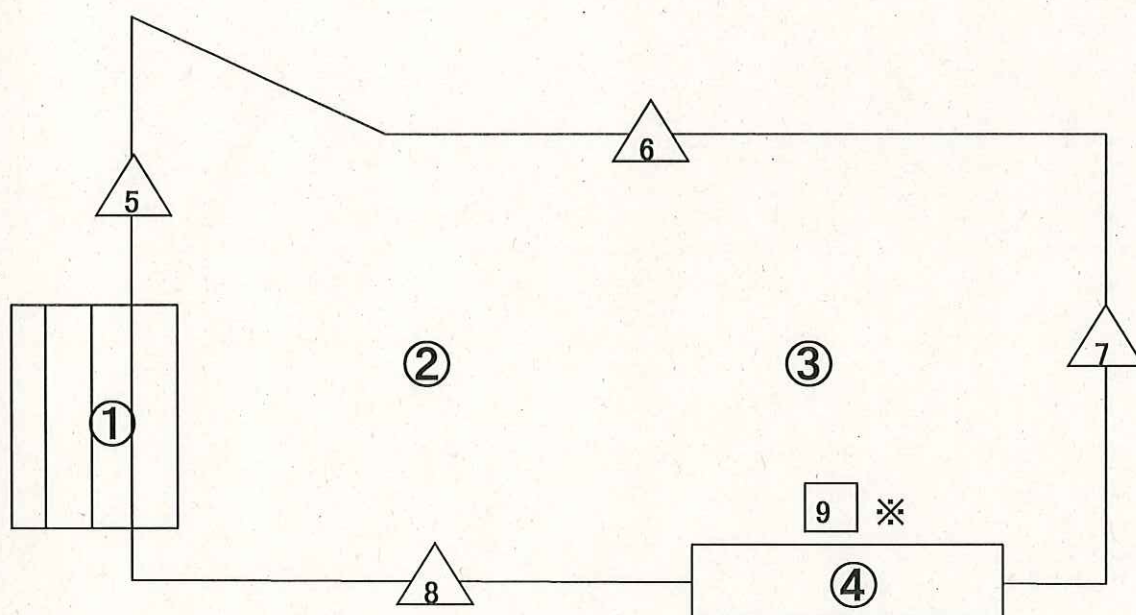
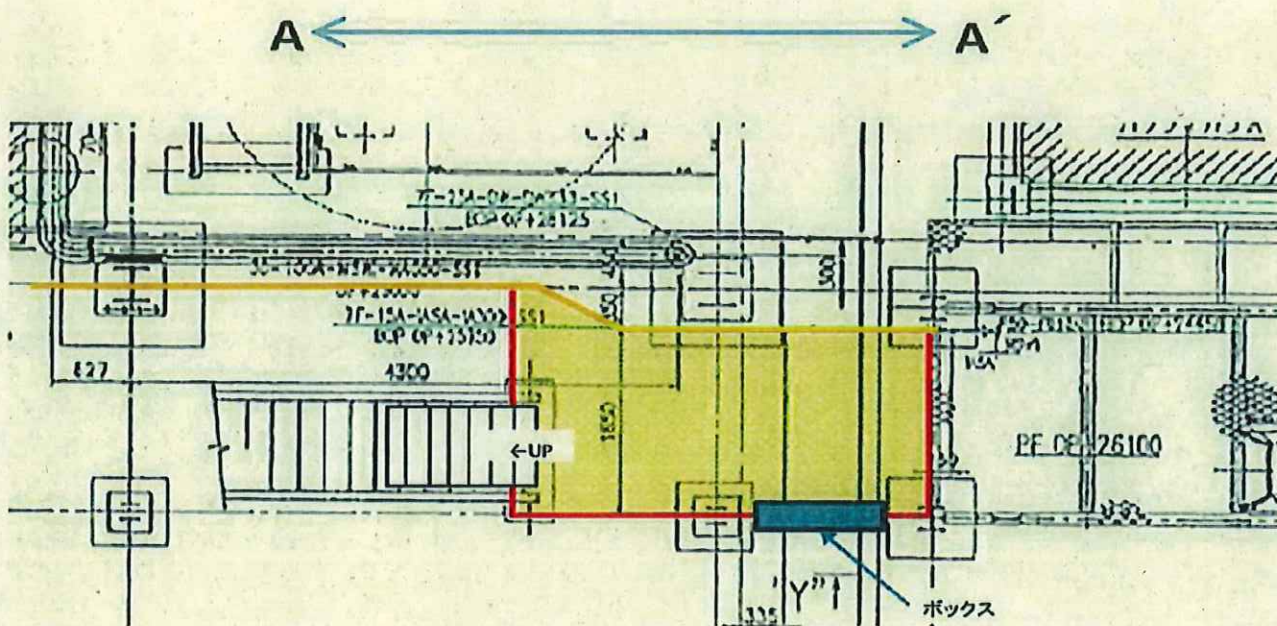
採取場所	焼却設備室 A系 (床面) A-A'				
測定日	平成28年8月8日	測定器	F1-GMAD-414	測定者	五十嵐
採取面積 (cm ²)	100	採取効率	0.1	機器効率 (%)	31.1%
BG (cpm)	30	線源効率	0.4	換算定数	1.34E-02
検出下限計数率 (cpm)		49.0	検出下限値 (Bq/cm ²)	6.57E-01	
β					
No.	測定値cpm (GROSS)	測定値cpm (NET)	表面汚染密度 (Bq/cm ²)	備 考	
1	40	10	< 6.57E-01		
2	40	10	< 6.57E-01		
3	60	30	< 6.57E-01		
4	40	10	< 6.57E-01		
5	40	10	< 6.57E-01		
6	40	10	< 6.57E-01		
7	50	20	< 6.57E-01		
8	60	30	< 6.57E-01		
9	50	20	< 6.57E-01		
10					
11					
12					
13					
14					
15					
16					
17					
18					
19					
20					
21					
22					
23					
24					
25					
26					
27					
28					
29					
30					
31					
32					
33					
34					
35					
36					
37					
38					
39					
40					
41					
42					
43					
44					
45					

備考
採取ポイントはスミア採取ポイント図参照

スミア採取ポイント図

採取場所 焼却設備室 A系（床面） A-A'

スミア採取箇所：○数字（床面）、△数字（壁面）、□数字（機器等）



※靴

表面汚染密度測定記録

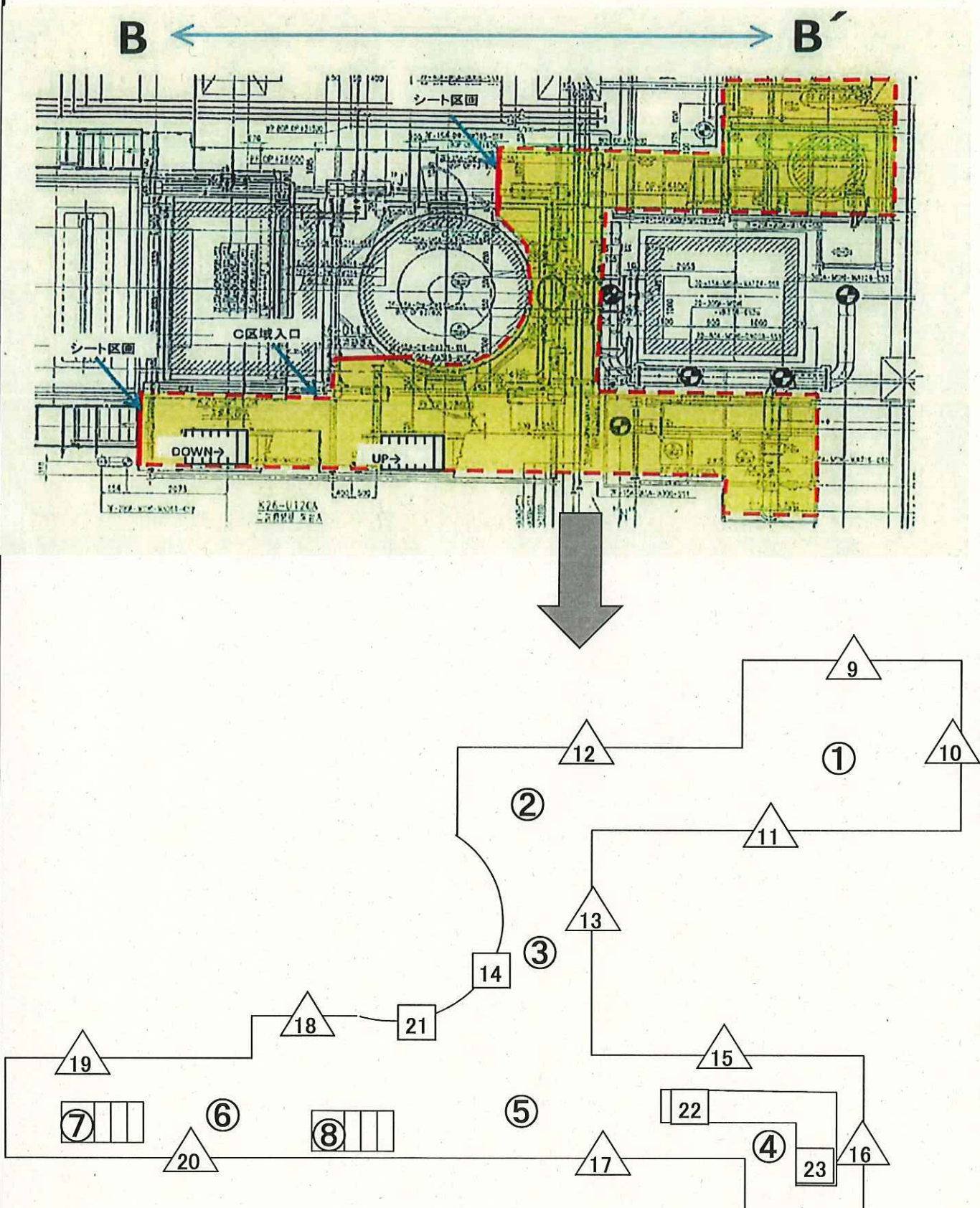
採取場所	焼却設備室 A系(架台1段目) B-B'				
測定日	平成28年8月8日	測定器	F1-GMAD-414	測定者	五十嵐
採取面積 (cm ²)	100	採取効率	0.1	機器効率 (%)	31.1%
BG (cpm)	30	線源効率	0.4	換算定数	1.34E-02
検出下限計数率 (cpm)		49.0	検出下限値 (Bq/cm ²)	6.57E-01	
β					
No.	測定値cpm (GROSS)	測定値cpm (NET)	表面汚染密度(Bq/cm ²)	備 考	
1	40	10	< 6.57E-01		
2	50	20	< 6.57E-01		
3	40	10	< 6.57E-01		
4	50	20	< 6.57E-01		
5	30	0	< 6.57E-01		
6	30	0	< 6.57E-01		
7	30	0	< 6.57E-01		
8	50	20	< 6.57E-01		
9	40	10	< 6.57E-01		
10	30	0	< 6.57E-01		
11	30	0	< 6.57E-01		
12	40	10	< 6.57E-01		
13	40	10	< 6.57E-01		
14	30	0	< 6.57E-01		
15	30	0	< 6.57E-01		
16	30	0	< 6.57E-01		
17	30	0	< 6.57E-01		
18	30	0	< 6.57E-01		
19	30	0	< 6.57E-01		
20	30	0	< 6.57E-01		
21	30	0	< 6.57E-01		
22	40	10	< 6.57E-01		
23	30	0	< 6.57E-01		
24					
25					
26					
27					
28					
29					
30					
31					
32					
33					
34					
35					
36					
37					
38					
39					
40					
41					
42					
43					
44					
45					
備考 採取ポイントはスミア採取ポイント図参照					

スミア採取ポイント図

採取場所

焼却設備室 A系（架台1段目）B-B'

スミア採取箇所：○数字（床面）、△数字（壁面）、□数字（機器等）



表面汚染密度測定記録

採取場所	焼却設備室 A系 (架台 2 段目) G-C'				
測定日	平成28年8月8日	測定器	F1-GMAD-414	測定者	大内
採取面積 (cm ²)	100	採取効率	0.1	機器効率 (%)	31.1%
BG (cpm)	30	線源効率	0.4	換算定数	1.34E-02
検出下限計数率 (cpm)	49.0	検出下限値 (Bq/cm ²)		6.57E-01	
β					
No.	測定値cpm (GROSS)	測定値cpm (NET)	表面汚染密度 (Bq/cm ²)		備 考
1	40	10	< 6.57E-01		
2	30	0	< 6.57E-01		
3	40	10	< 6.57E-01		
4	30	0	< 6.57E-01		
5	30	0	< 6.57E-01		
6	40	10	< 6.57E-01		
7	40	10	< 6.57E-01		
8	30	0	< 6.57E-01		
9	30	0	< 6.57E-01		
10	40	10	< 6.57E-01		
11	30	0	< 6.57E-01		
12	40	10	< 6.57E-01		
13	30	0	< 6.57E-01		
14	30	0	< 6.57E-01		
15	40	10	< 6.57E-01		
16	30	0	< 6.57E-01		
17	30	0	< 6.57E-01		
18	30	0	< 6.57E-01		
19	40	10	< 6.57E-01		
20	30	0	< 6.57E-01		
21	30	0	< 6.57E-01		
22	50	20	< 6.57E-01		
23	40	10	< 6.57E-01		
24	30	0	< 6.57E-01		
25	30	0	< 6.57E-01		
26	30	0	< 6.57E-01		
27	30	0	< 6.57E-01		
28	30	0	< 6.57E-01		
29	50	20	< 6.57E-01		
30	50	20	< 6.57E-01		
31	40	10	< 6.57E-01		
32	40	10	< 6.57E-01		
33	50	20	< 6.57E-01		
34					
35					
36					
37					
38					
39					
40					
41					
42					
43					
44					
45					

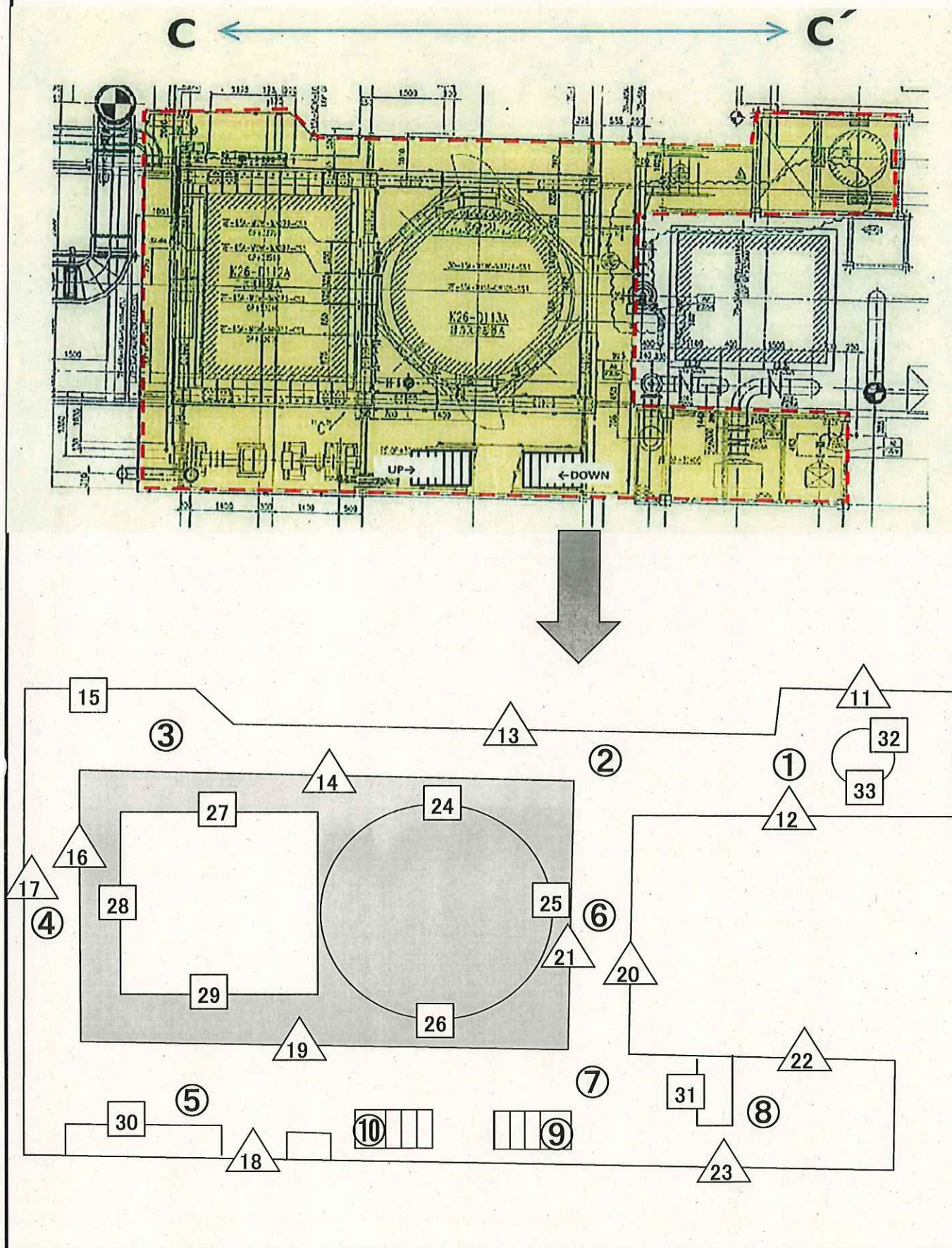
備考
採取ポイントはスミア採取ポイント図参照

スミア採取ポイント図

採取場所

焼却設備室 A系（架台 2 段目）C-C'

スミア採取箇所：○数字（床面）、△数字（壁面）、□数字（機器等）



表面汚染密度測定記録

採取場所	焼却設備室 A系(架台3段目) D-D'				
測定日	平成28年8月8日	測定器	F1-GMAD-464	測定者	高村
採取面積 (cm ²)	100	採取効率	0.1	機器効率 (%)	31.1%
BG (cpm)	50	線源効率	0.4	換算定数	1.34E-02
検出下限計数率 (cpm)	58.0	検出下限値 (Bq/cm ²)		7.77E-01	
β					
No.	測定値cpm (GROSS)	測定値cpm (NET)	表面汚染密度(Bq/cm ²)		備考
1	60	10	< 7.77E-01		
2	60	10	< 7.77E-01		
3	70	20	< 7.77E-01		
4	60	10	< 7.77E-01		
5	60	10	< 7.77E-01		
6	50	0	< 7.77E-01		
7	60	10	< 7.77E-01		
8	70	20	< 7.77E-01		
9	60	10	< 7.77E-01		
10	60	10	< 7.77E-01		
11	60	10	< 7.77E-01		
12	60	10	< 7.77E-01		
13	50	0	< 7.77E-01		
14	60	10	< 7.77E-01		
15	50	0	< 7.77E-01		
16	50	0	< 7.77E-01		
17	60	10	< 7.77E-01		
18	60	10	< 7.77E-01		
19	70	20	< 7.77E-01		
20	60	10	< 7.77E-01		
21	50	0	< 7.77E-01		
22	50	0	< 7.77E-01		
23	60	10	< 7.77E-01		
24	50	0	< 7.77E-01		
25	50	0	< 7.77E-01		
26	50	0	< 7.77E-01		
27	60	10	< 7.77E-01		
28	60	10	< 7.77E-01		
29	60	10	< 7.77E-01		
30	60	10	< 7.77E-01		
31	50	0	< 7.77E-01		
32	50	0	< 7.77E-01		
33					
34					
35					
36					
37					
38					
39					
40					
41					
42					
43					
44					
45					

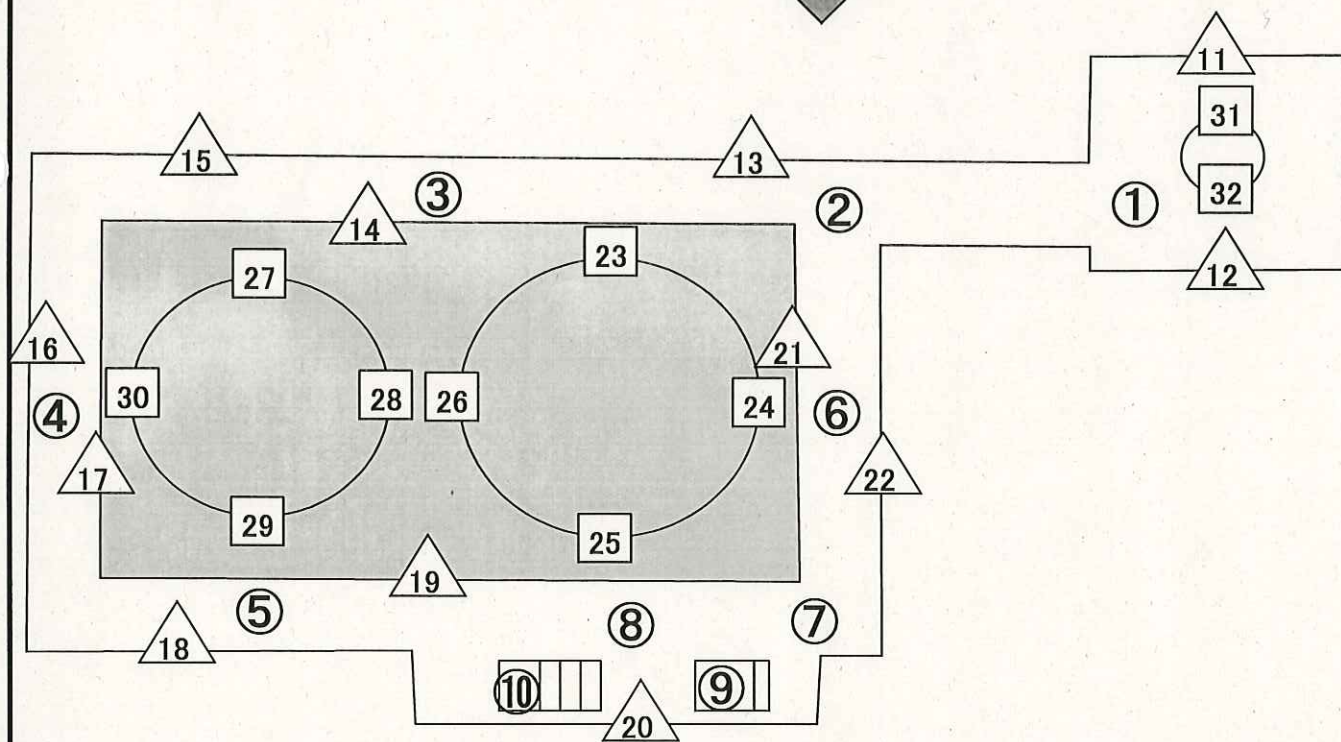
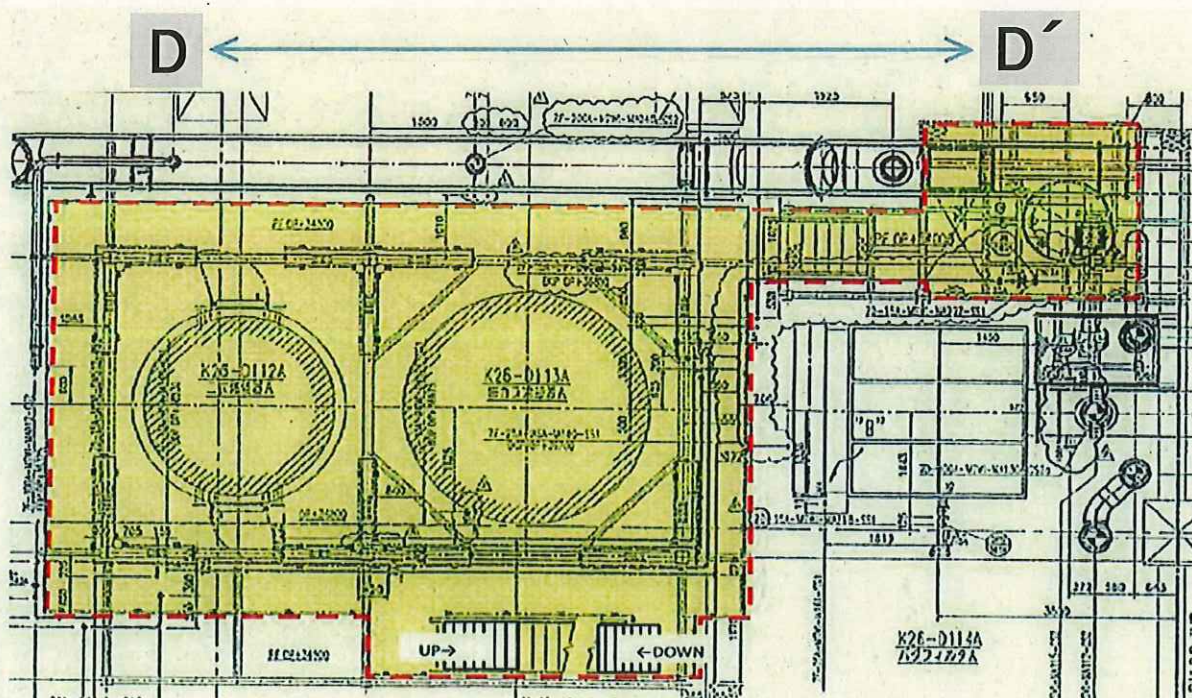
備考
採取ポイントはスミア採取ポイント図参照

スミア採取ポイント図

採取場所

焼却設備室 A系（架台3段目）D-D'

スミア採取箇所：○数字（床面）、△数字（壁面）、□数字（機器等）



表面汚染密度測定記録

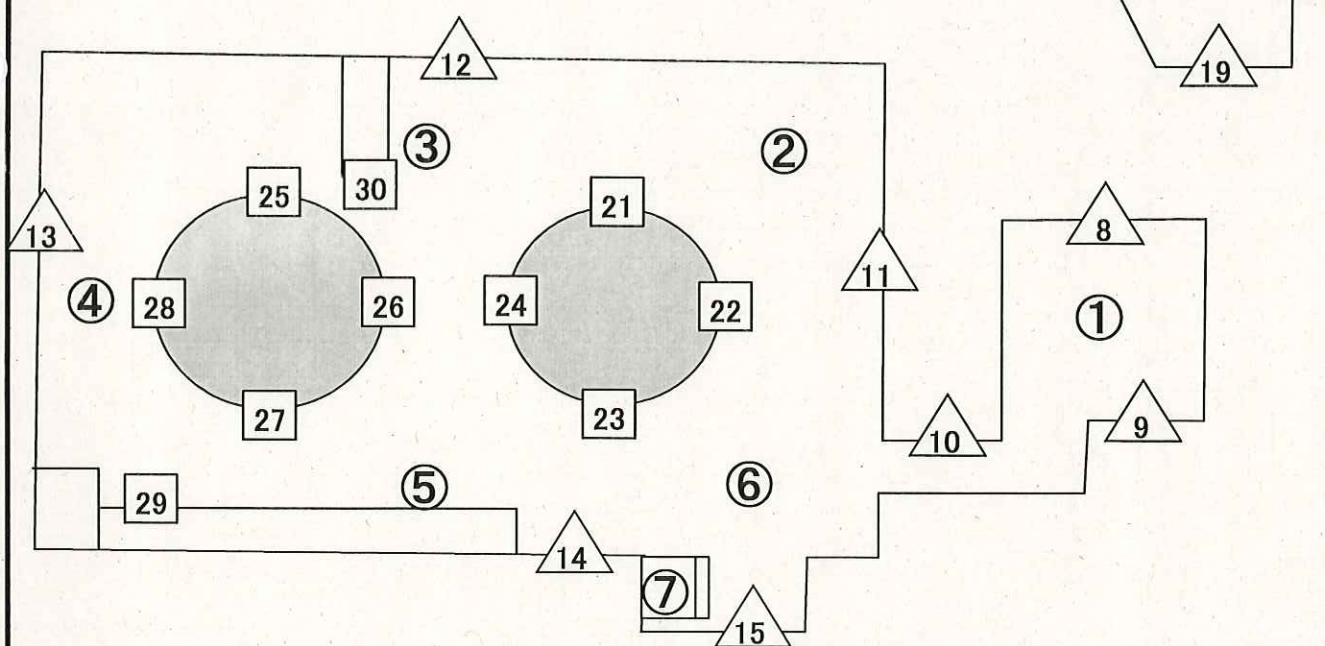
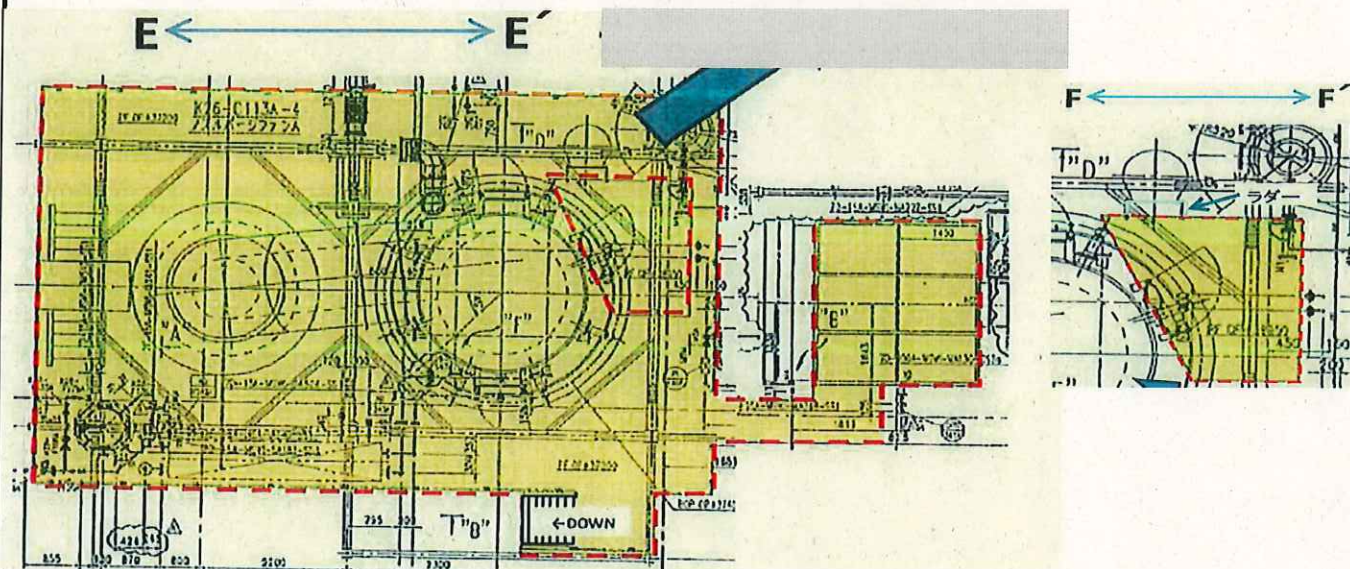
採取場所	焼却設備室 A系 (架台4段目・最上段) E-E'、F-F'				
測定日	平成28年8月8日	測定器	F1-GMAD-464	測定者	高村
採取面積 (cm ²)	100	採取効率	0.1	機器効率 (%)	31.1%
BG (cpm)	50	線源効率	0.4	換算定数	1.34E-02
検出下限計数率 (cpm)	58.0	検出下限値 (Bq/cm ²)		7.77E-01	
β					
No.	測定値cpm (GROSS)	測定値cpm (NET)	表面汚染密度 (Bq/cm ²)		備考
1	50	0	< 7.77E-01		
2	50	0	< 7.77E-01		
3	70	20	< 7.77E-01		
4	60	10	< 7.77E-01		
5	60	10	< 7.77E-01		
6	50	0	< 7.77E-01		
7	60	10	< 7.77E-01		
8	50	0	< 7.77E-01		
9	50	0	< 7.77E-01		
10	60	10	< 7.77E-01		
11	70	20	< 7.77E-01		
12	50	0	< 7.77E-01		
13	50	0	< 7.77E-01		
14	60	10	< 7.77E-01		
15	60	10	< 7.77E-01		
16	60	10	< 7.77E-01		
17	70	20	< 7.77E-01		
18	50	0	< 7.77E-01		
19	50	0	< 7.77E-01		
20	50	0	< 7.77E-01		
21	50	0	< 7.77E-01		
22	50	0	< 7.77E-01		
23	50	0	< 7.77E-01		
24	50	0	< 7.77E-01		
25	70	20	< 7.77E-01		
26	60	10	< 7.77E-01		
27	50	0	< 7.77E-01		
28	60	10	< 7.77E-01		
29	60	10	< 7.77E-01		
30	60	10	< 7.77E-01		
31					
32					
33					
34					
35					
36					
37					
38					
39					
40					
41					
42					
43					
44					
45					

備考
採取ポイントはスミア採取ポイント図参照

スミア採取ポイント図

採取場所 焼却設備室 A系（架台4段目・最上段）E-E'、F-F'

スミア採取箇所：○数字（床面）、△数字（壁面）、□数字（機器等）



区域区分確認チェックシート

承認	審査	作成

確認目的	■ 妥 当 性 検 証 ・ □ 維 持 確 認 (どちらかにチェックすること)
場所	雑固体廃棄物焼却設備建屋A系 1 段目架台 燃焼器点検口・燃焼器 M/H エリア
点検実施日	平成 2 8 年 8 月 8 日
点検実施者氏名	
備考	管理区域 区域区分変更時確認 1F-放管-16CDC011 (1) (復旧 2 C → 2 B 1)

項 目	内 容	結 果 ※	備 考
測定	当該区域区分内外において、管理区域の区域区分に係る値に適合しているか	Ⓔ・否・対象外	添付資料： サーベイ記録
場所	「管理区域区域区分変更依頼・承認書」の添付図の場所と相違ないか	Ⓔ・否・対象外	
出入管理	「管理区域区域区分変更依頼・承認書」の添付図の出入管理箇所・方法と相違ないか	Ⓔ・否・対象外	
	区域区分境界の出入口は施錠又は監視が可能か	良・否・Ⓔ対象外	2 C → 2 B 1
区画	区域区分境界は壁・柵等によって区画されているか	良・否・Ⓔ対象外	
	「管理区域区域区分変更依頼・承認書」の添付図の区画方法と相違ないか	良・否・Ⓔ対象外	
着替えエリア	「管理区域区域区分変更依頼・承認書」の添付図の着替えエリアの箇所と相違ないか	良・否・Ⓔ対象外	
汚染検査所	「管理区域区域区分変更依頼・承認書」の添付図の汚染検査所の箇所と相違ないか	良・否・Ⓔ対象外	
	汚染検査用のサーベイメータは設置しているか	良・否・Ⓔ対象外	
標識等	「管理区域区域区分変更依頼・承認書」の添付図の箇所に標識等を掲示しているか	良・否・Ⓔ対象外	2 C 標識撤去

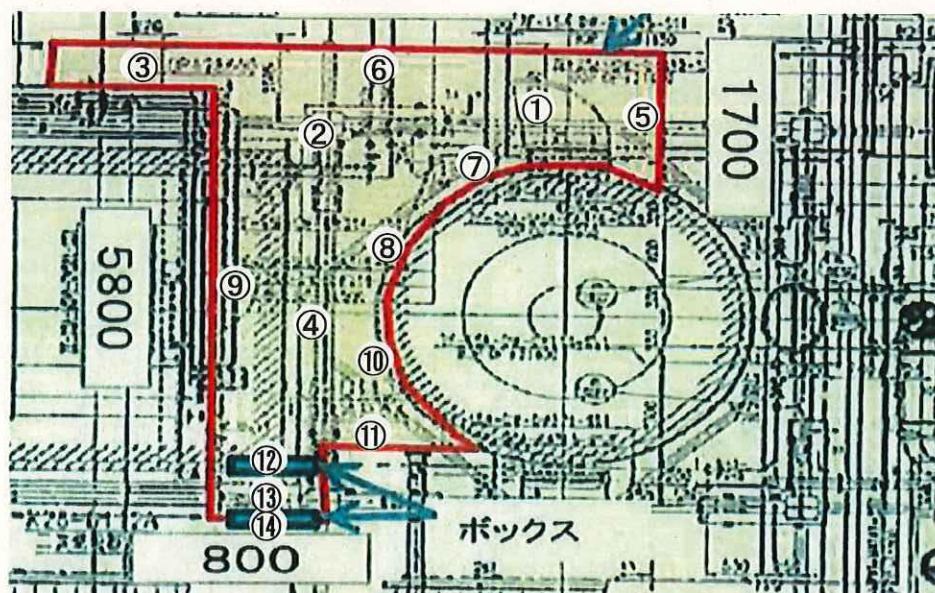
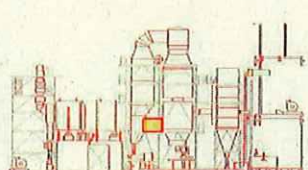
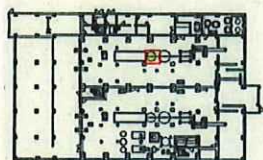
※：結果の欄には、良・否・対象外のいずれかを記載すること。

解除 10/23

放射線サーベイ記録

測定目的	管理区域 区域区分変更確認サーベイ (線量-2・汚染区分C から 線量-2・汚染区分B1への変更)	測定項目	<input type="checkbox"/> γ <input checked="" type="checkbox"/> スミア <input type="checkbox"/> ダスト <input type="checkbox"/> GM直接
測定場所	雑固体廃棄物焼却建屋A系 1 段目架台 焼却器点検口・冷却器M/Hエリア	測定者	
測定日時	2016/8/8	9:00 ~ 9:30	測定器 (機器効率) F1-GMAD-414 (31.1%)

×:空間線量率($\mu\text{Sv/h}$) ⊗:表面線量率($\mu\text{Sv/h}$) ○数字:スミア採取箇所 △:ダスト採取箇所



● 表面汚染密度(スミア)

No	表面汚染密度 (Bq/cm^2)	グロス カウント (cpm)	備考
①	<6.257E-1	30	床面
②	<6.257E-1	40	床面
③	<6.257E-1	40	床面
④	<6.257E-1	30	床面
⑤	<6.257E-1	30	柵
⑥	<6.257E-1	40	柵
⑦	<6.257E-1	40	機器
⑧	<6.257E-1	30	機器
⑨	<6.257E-1	30	機器
⑩	<6.257E-1	30	機器
⑪	<6.257E-1	30	柵
⑫	<6.257E-1	40	ボックス
⑬	<6.257E-1	50	床面
⑭	<6.257E-1	40	ボックス

BG:30cpm

機器効率:31.1%

換算定数:1.34E-2 $\text{Bq/cm}^2 \cdot \text{cpm}$

検出限界値:6.57E-1 Bq/cm^2

※GMAD測定 時定数: BG30秒、試料10秒

【変更日時】平成28年 8月 8日 10時 23分

区域区分確認チェックシート

承認	審査	作成

確認目的	■ 妥 当 性 検 証 ・ □ 維 持 確 認 (どちらかにチェックすること)
場所	雑固体廃棄物焼却設備建屋B系 床面 灰分析エリア
点検実施日	平成28年 8 月 9 日
点検実施者氏名	
備考	管理区域 区域区分変更時確認 1F-放管-16CDC013 (2) (復旧 2 C → 2 B 1)

項 目	内 容	結 果 ※	備 考
測定	当該区域区分内外において、管理区域の区域区分に係る値に適合しているか	Ⓐ・否・対象外	添付資料： サーベイ記録
場所	「管理区域区域区分変更依頼・承認書」の添付図の場所と相違ないか	Ⓐ・否・対象外	
出入管理	「管理区域区域区分変更依頼・承認書」の添付図の出入管理箇所・方法と相違ないか	Ⓐ・否・対象外	
	区域区分境界の出入口は施錠又は監視が可能か	良・否・Ⓐ	2 C → 2 B 1
区画	区域区分境界は壁・柵等によって区画されているか	良・否・Ⓐ	
	「管理区域区域区分変更依頼・承認書」の添付図の区画方法と相違ないか	良・否・Ⓐ	
着替えエリア	「管理区域区域区分変更依頼・承認書」の添付図の着替えエリアの箇所と相違ないか	良・否・Ⓐ	
汚染検査所	「管理区域区域区分変更依頼・承認書」の添付図の汚染検査所の箇所と相違ないか	良・否・Ⓐ	
	汚染検査用のサーベイメータは設置しているか	良・否・Ⓐ	
標識等	「管理区域区域区分変更依頼・承認書」の添付図の箇所に標識等を掲示しているか	良・否・Ⓐ	2 C 標識撤去

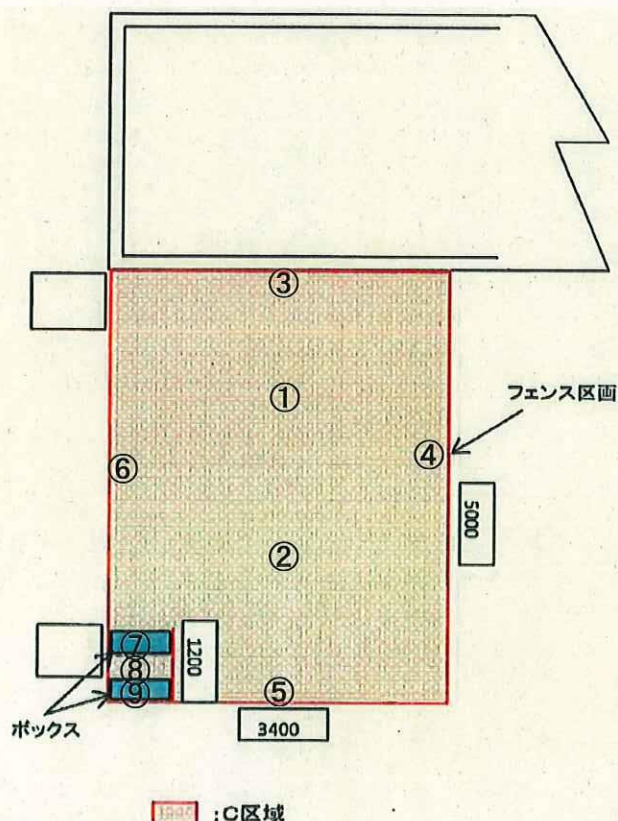
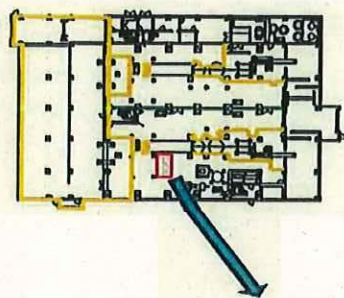
※：結果の欄には、良・否・対象外のいずれかを記載すること。

解除 9:08

放射線サーベイ記録

測定目的	管理区域 区域区分変更確認サーベイ (線量-2・汚染区分C から 線量-2・汚染区分B1への変更)	測定項目	<input type="checkbox"/> γ <input checked="" type="checkbox"/> スミア <input type="checkbox"/> ダスト <input type="checkbox"/> GM直接
測定場所	雑固体廃棄物焼却建屋B系 床面 灰分析エリア	測定者	
測定日時	2016/8/9	8:40 ~ 9:05	測定器 (機器効率) F1-GMAD-412 (30.8%)

×:空間線量率($\mu\text{Sv/h}$) ⊗:表面線量率($\mu\text{Sv/h}$) ○数字:スミア採取箇所 △:ダスト採取箇所



● 表面汚染密度(スミア)

No	表面汚染密度 (Bq/cm ²)	グロス カウント (cpm)	備考
①	<6.63E-1	30	床面
②	<6.63E-1	30	床面
③	<6.63E-1	30	壁面
④	<6.63E-1	30	柵
⑤	<6.63E-1	30	柵
⑥	<6.63E-1	30	柵
⑦	<6.63E-1	30	ボックス
⑧	<6.63E-1	30	床面
⑨	<6.63E-1	30	ボックス
⑩	<6.63E-1	30	黄靴
⑪	<6.63E-1	50	黄ヘルメット
⑫	<6.63E-1	30	廃棄物袋表面
⑬			

BG:30cpm

機器効率:30.8%

換算定数:1.35E-2Bq/cm²・cpm

検出限界値:6.63E-1Bq/cm²

※GMAD測定 時定数: BG30秒、試料10秒

【変更日時】平成28年 8月 9日 9時 8分