

2016年2月29日  
東京電力株式会社

# 建屋内の空間線量率について

データ採取期間

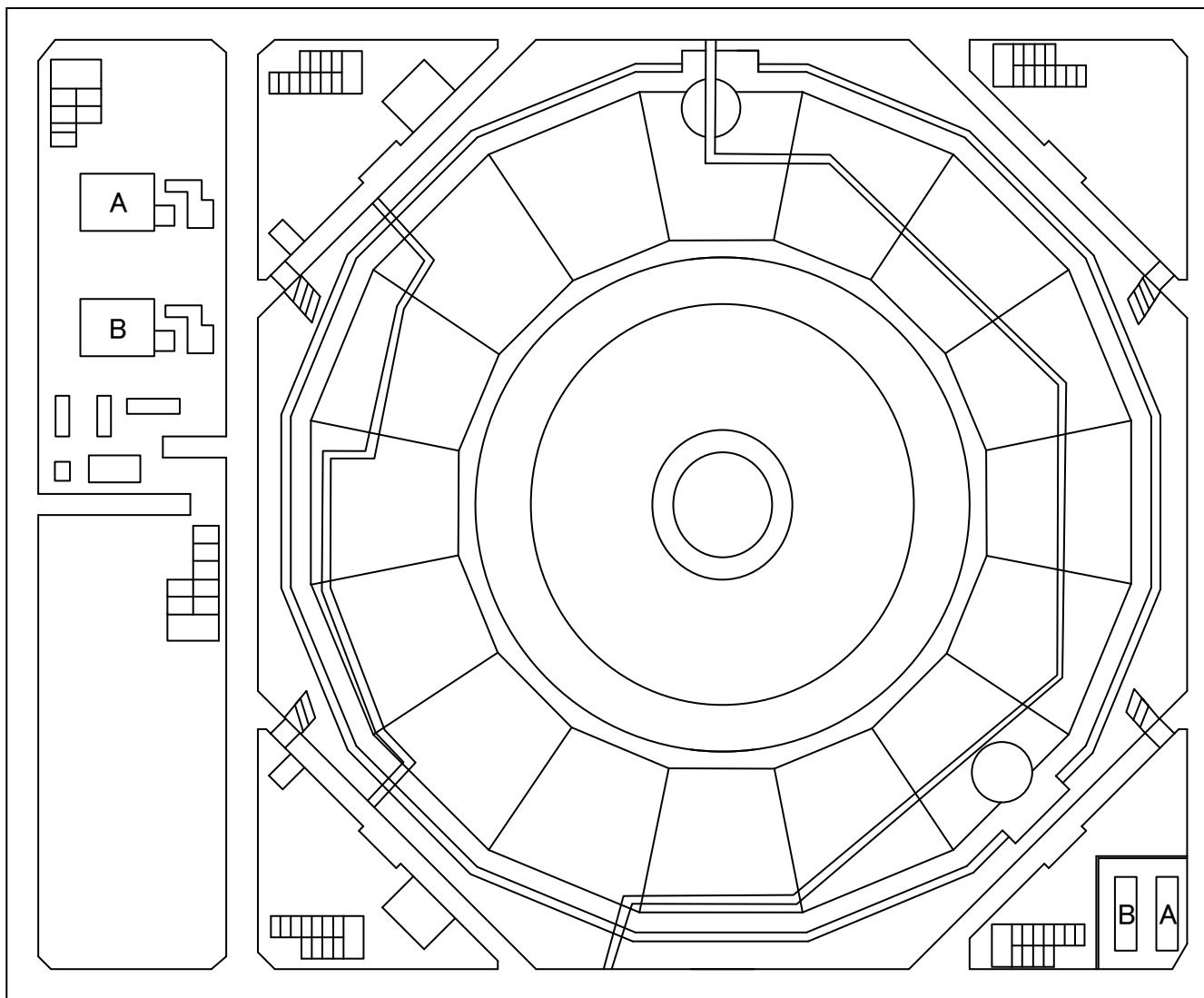
- ・ 4号機 : 2015年12月1日～2015年12月31日

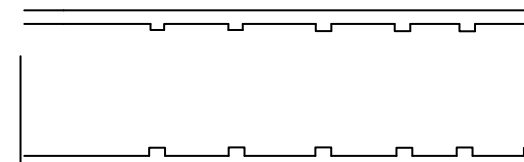
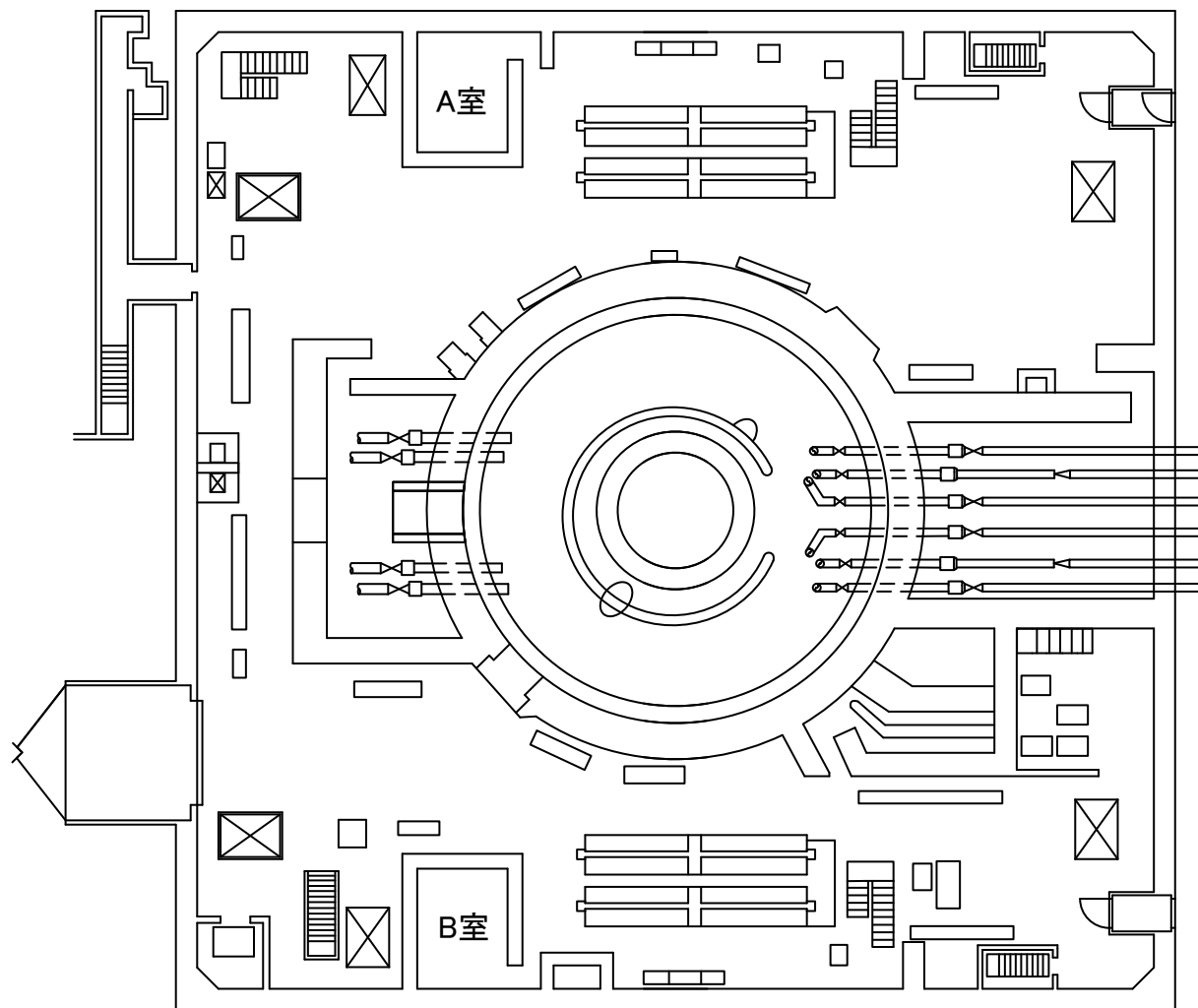
福島第一 原子力発電所

図面名称:

4号機 原子炉建屋 中地下1階

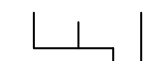
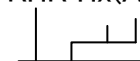
[ 単位: mSv/h ]



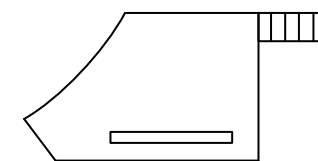


大物搬入口

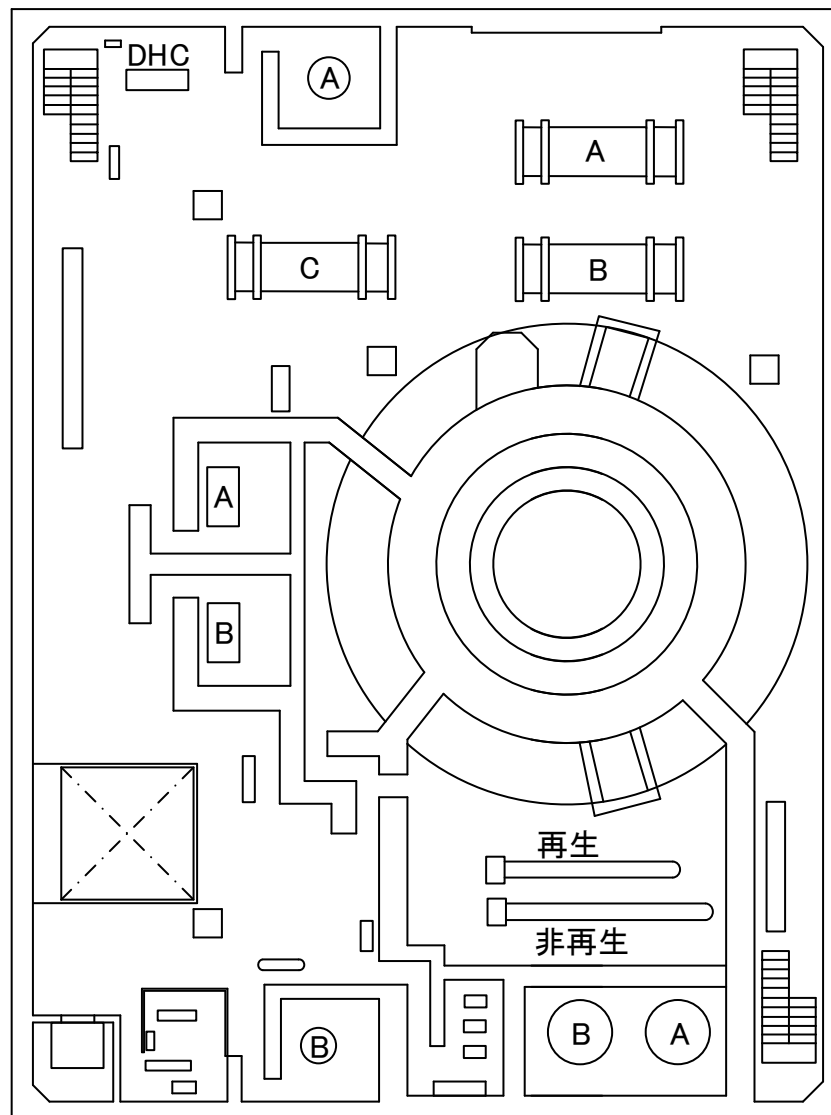
RHR Hx(A)室

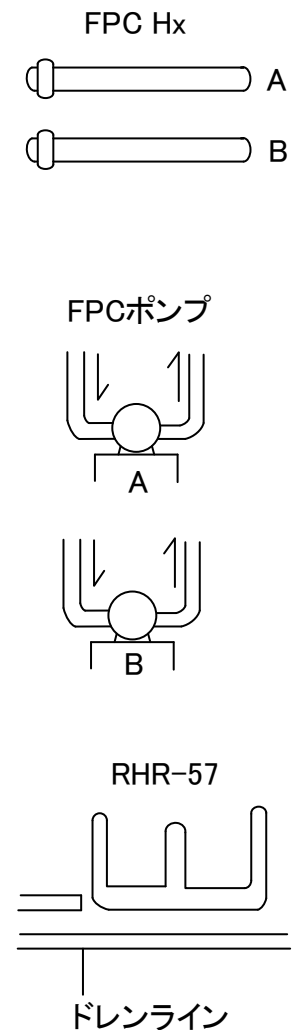
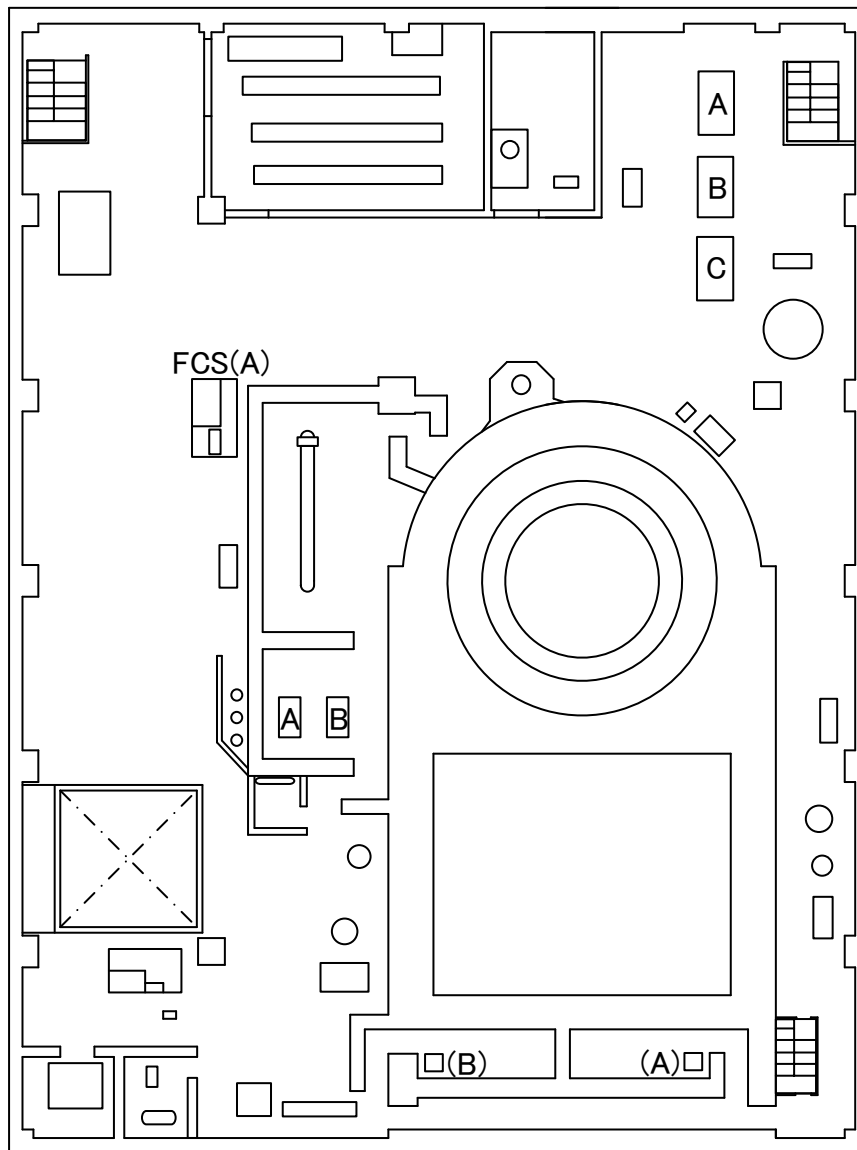


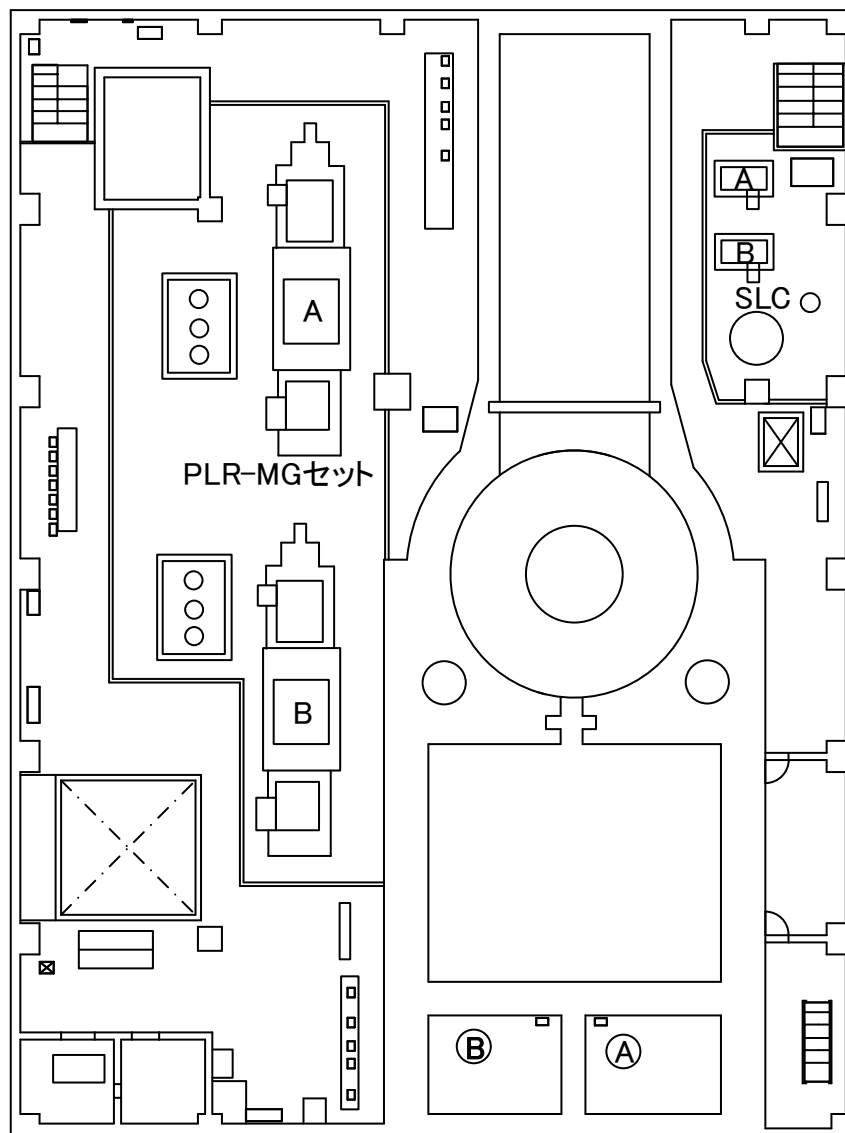
RHR Hx(B)室

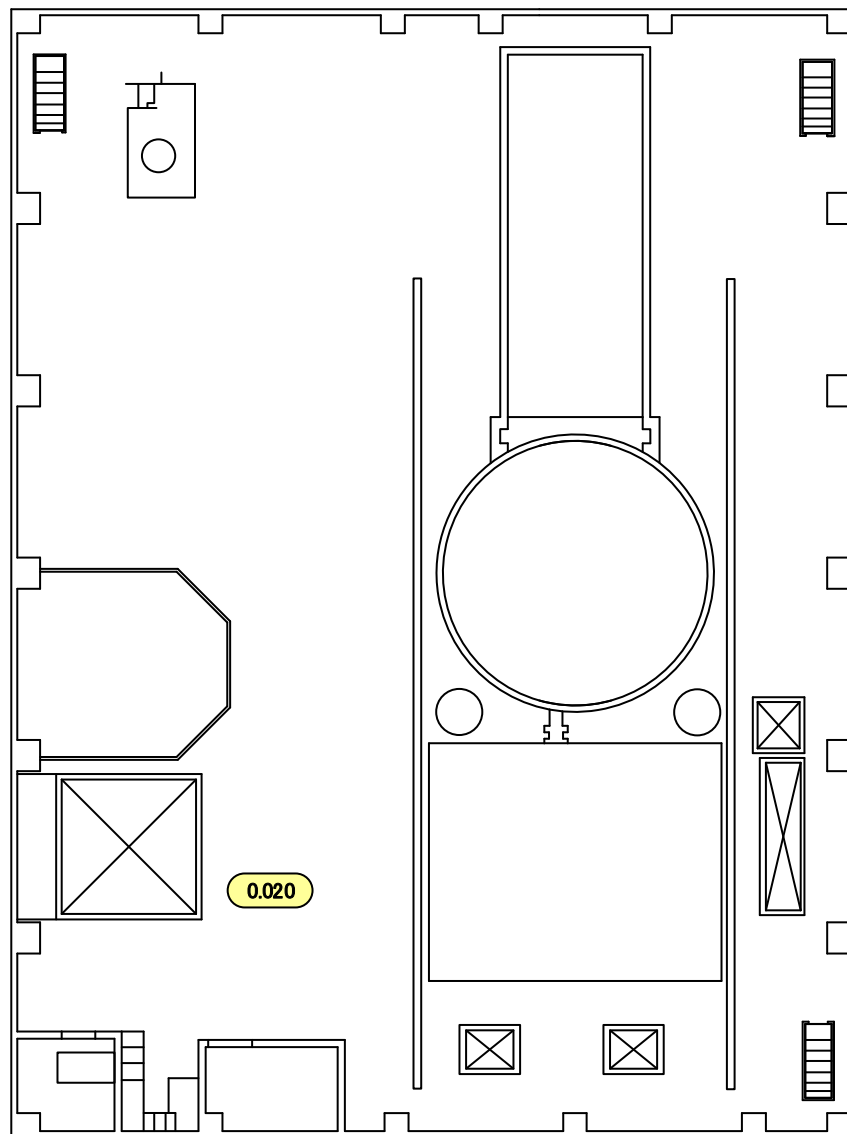


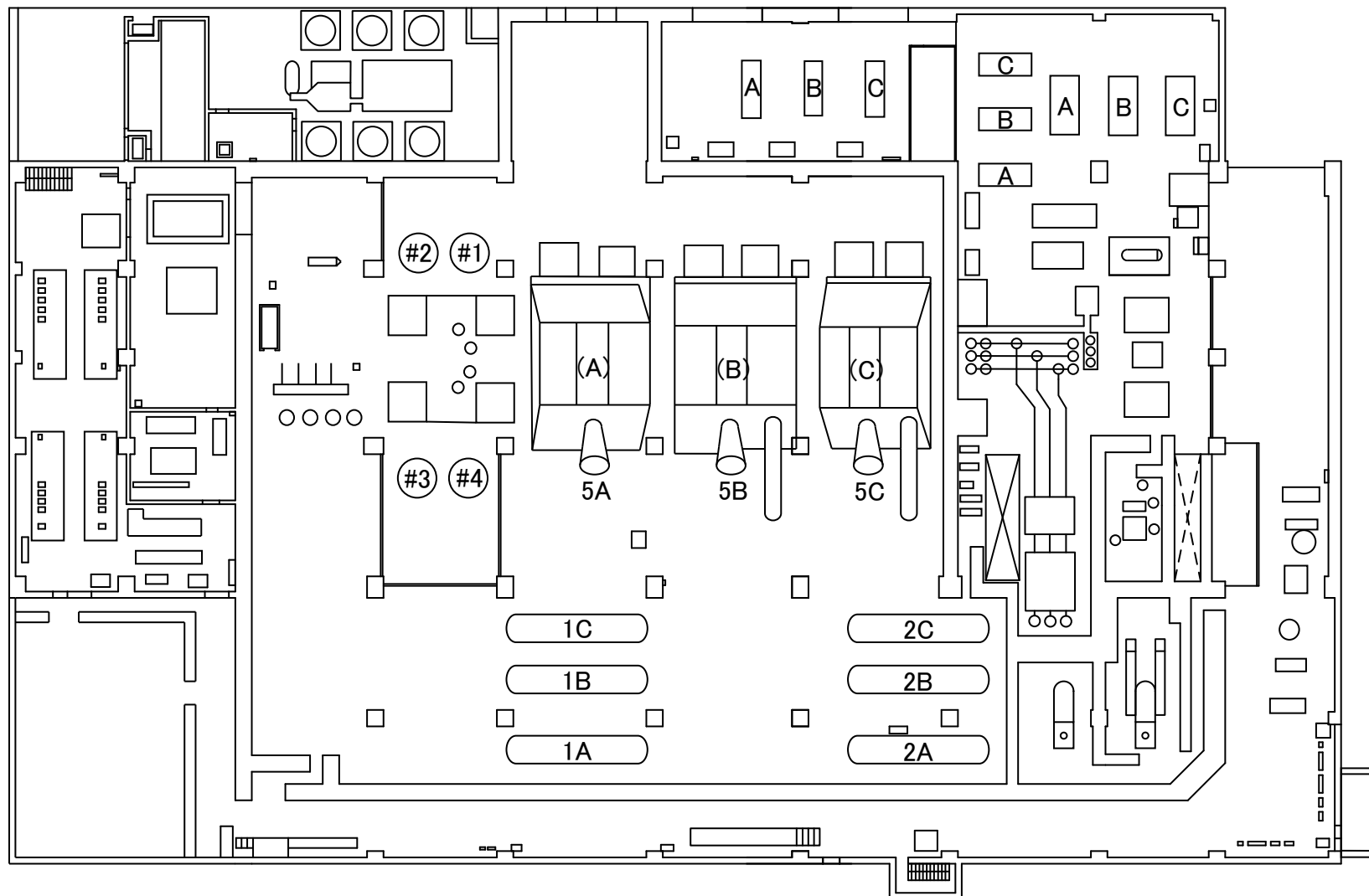
TIP機器室上部



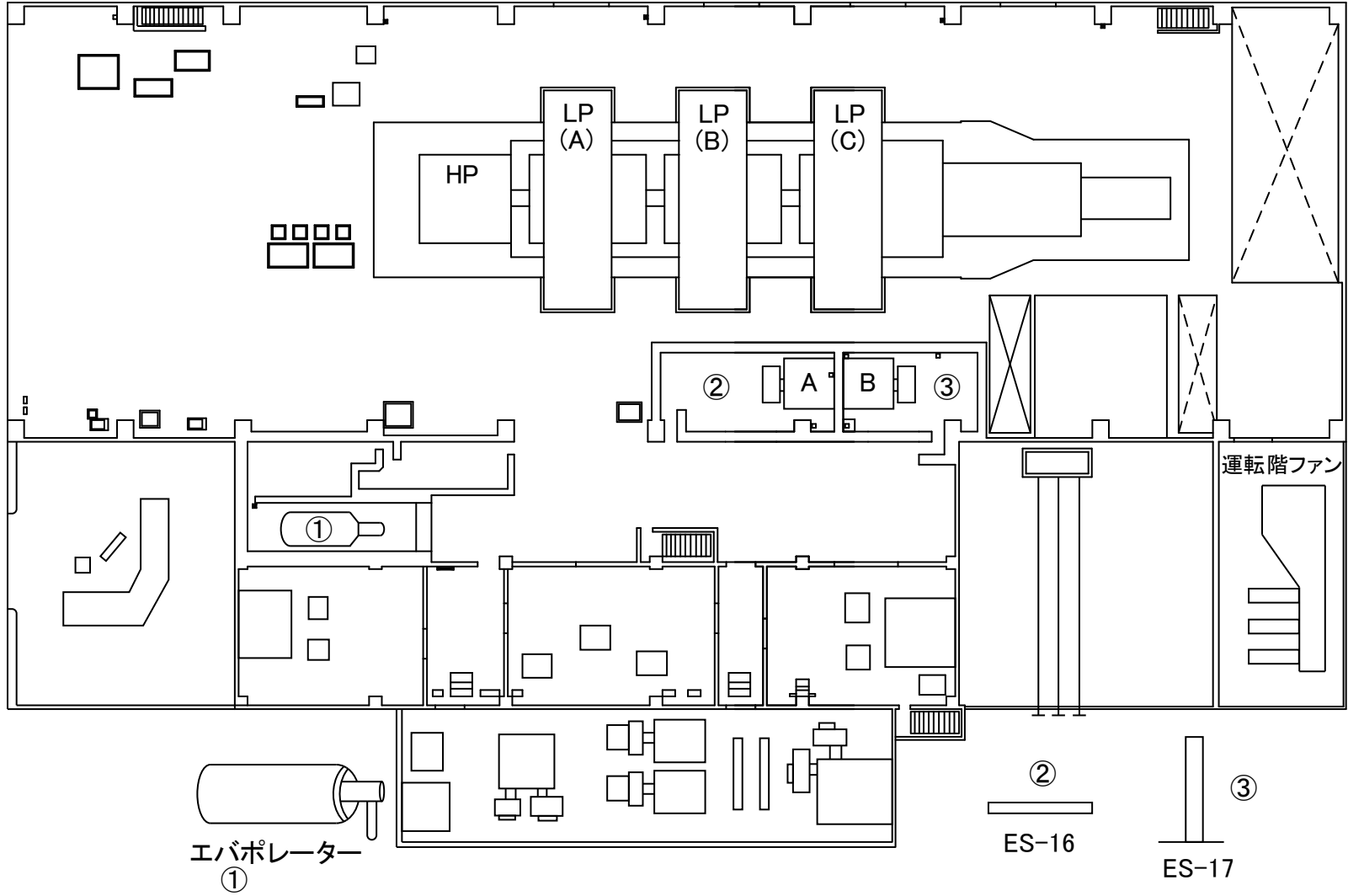










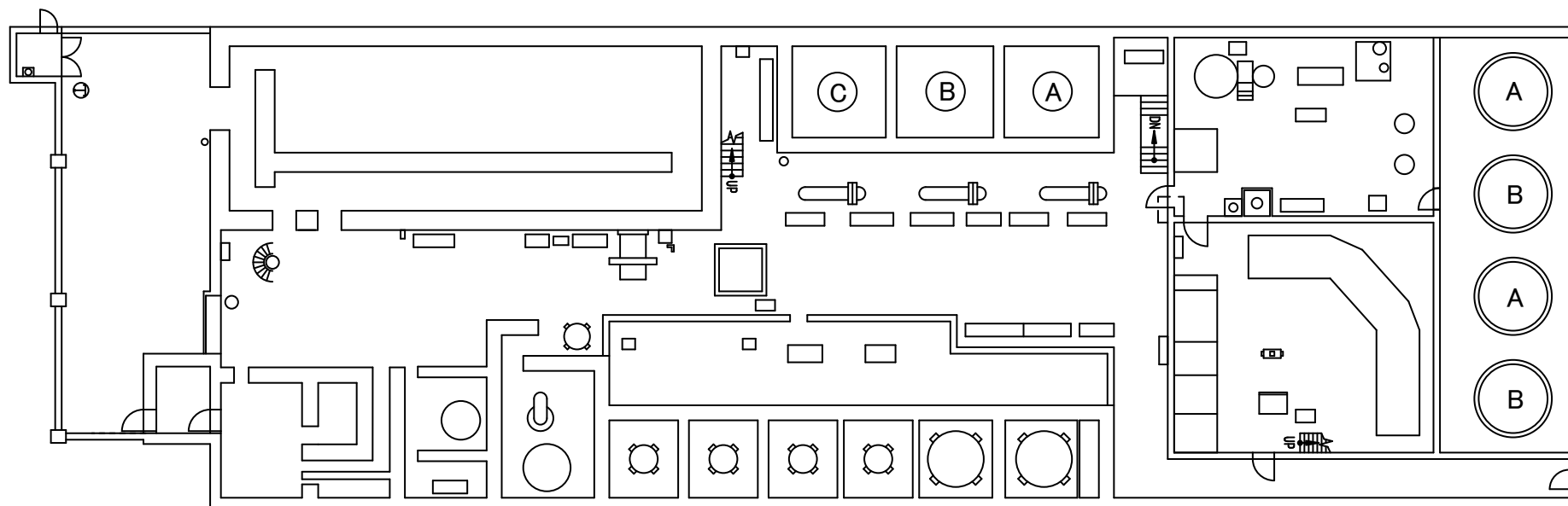


福島第一 原子力発電所

図面名称:

4号機 廃棄物処理建屋 1階

[ 単位: mSv/h ]

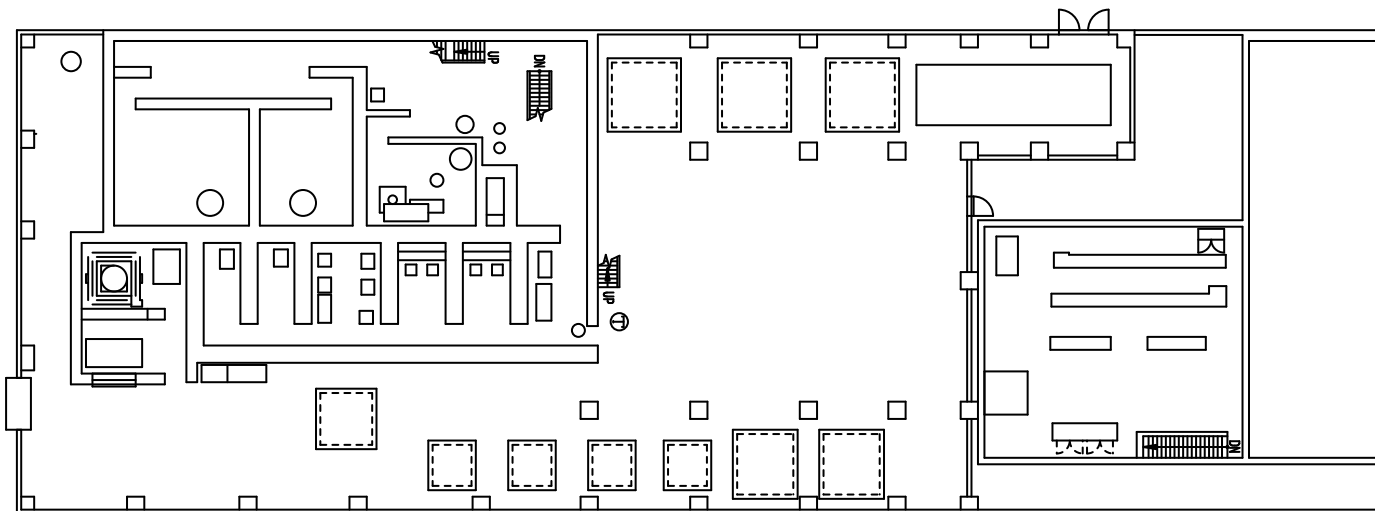


福島第一 原子力発電所

図面名称:

4号機 廃棄物処理建屋 2階

[ 単位: mSv/h ]

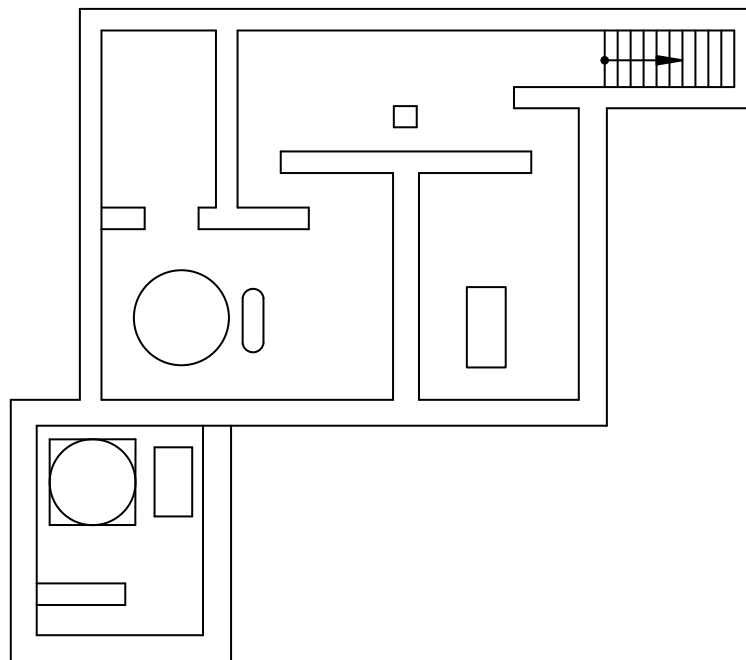


福島第一 原子力発電所

図面名称:

4号機 廃棄物処理建屋 3階

[ 単位: mSv/h ]



福島第一 原子力発電所

図面名称:

4号機 廃棄物処理建屋 4階

[ 単位: mSv/h ]

