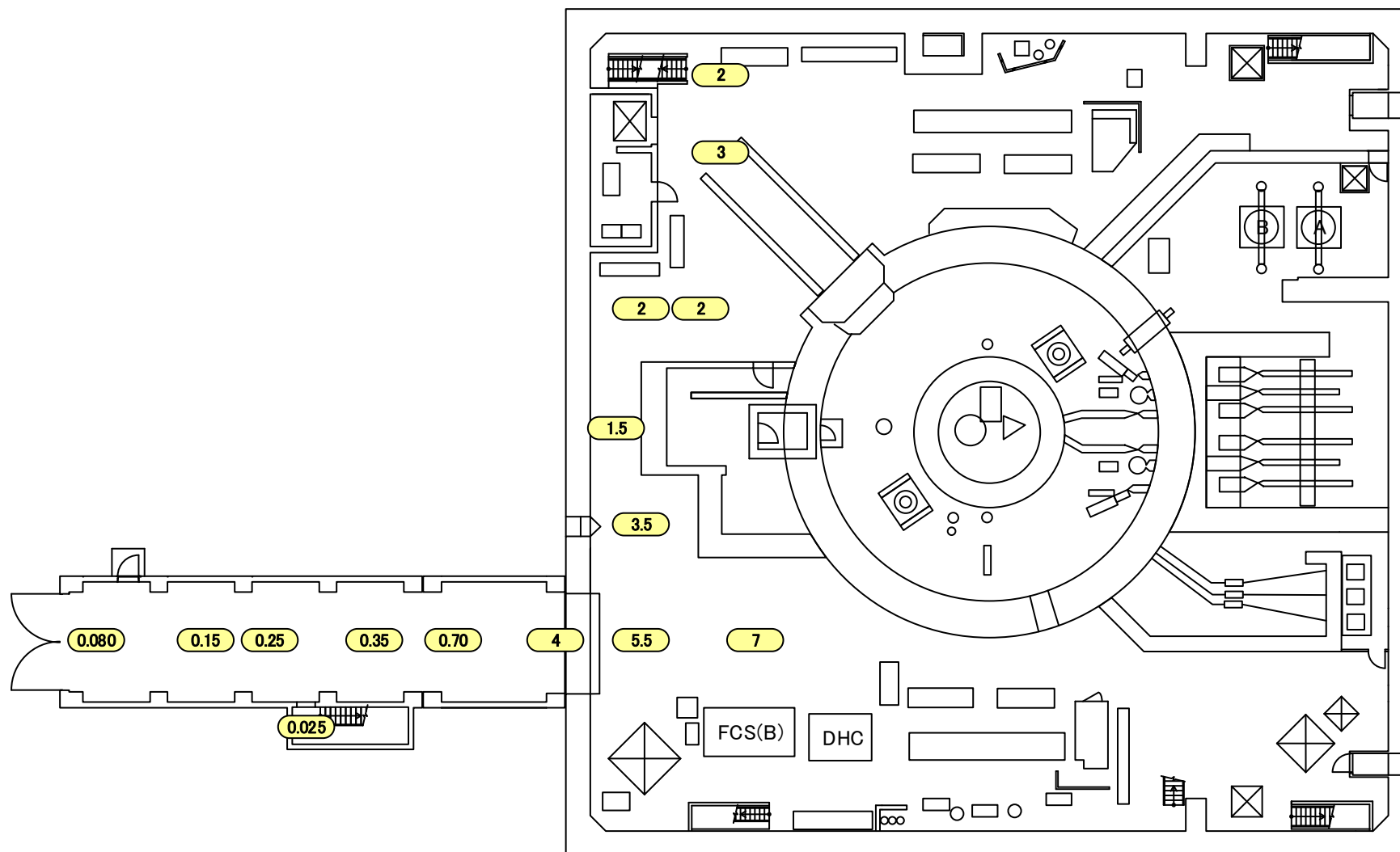


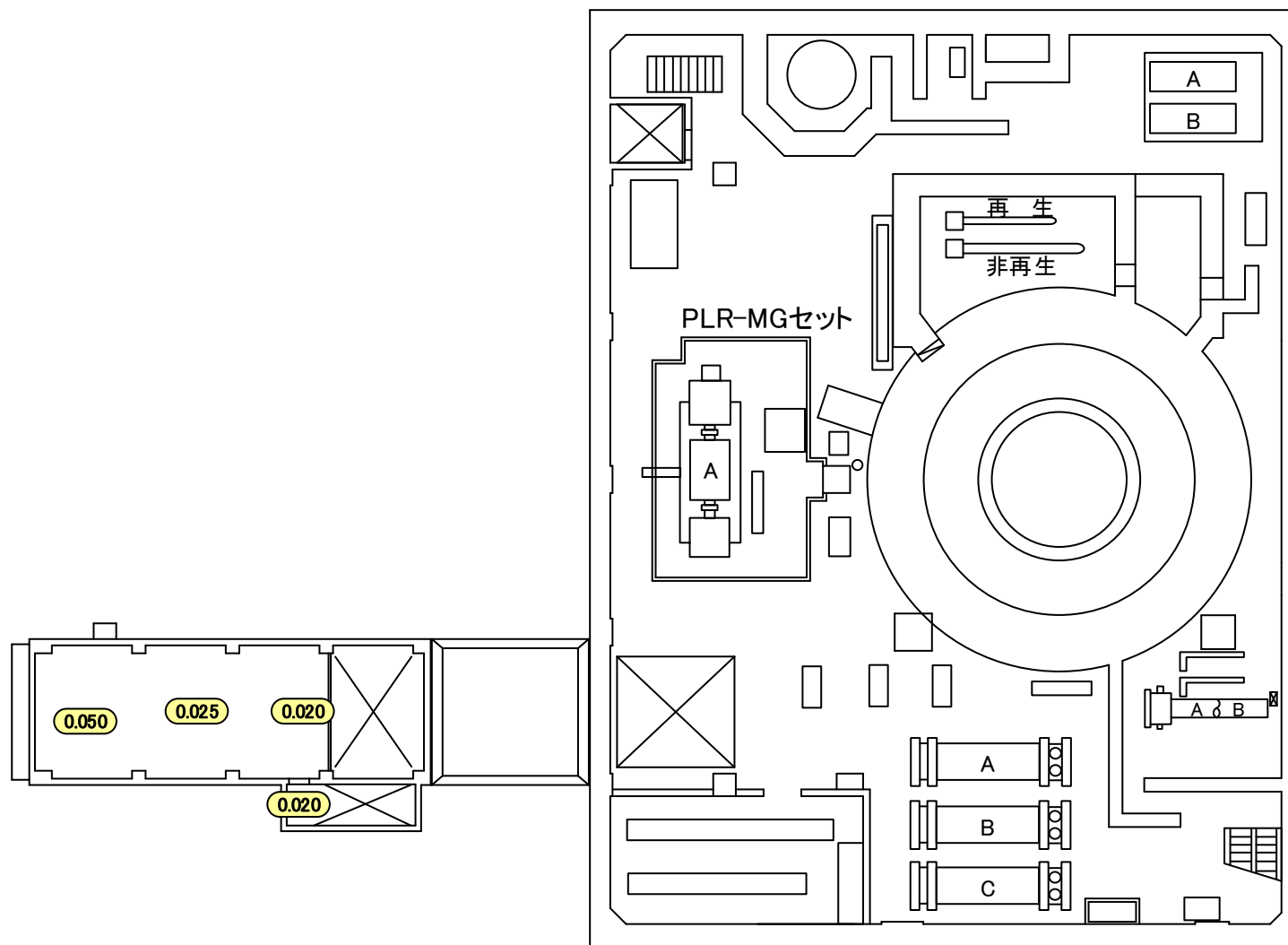
2018年2月1日
東京電力ホールディングス株式会社
福島第一廃炉推進カンパニー

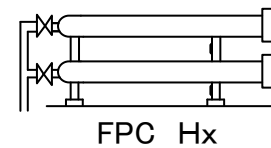
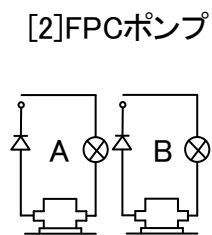
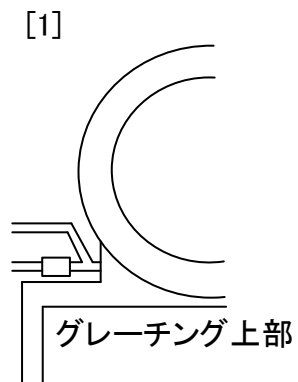
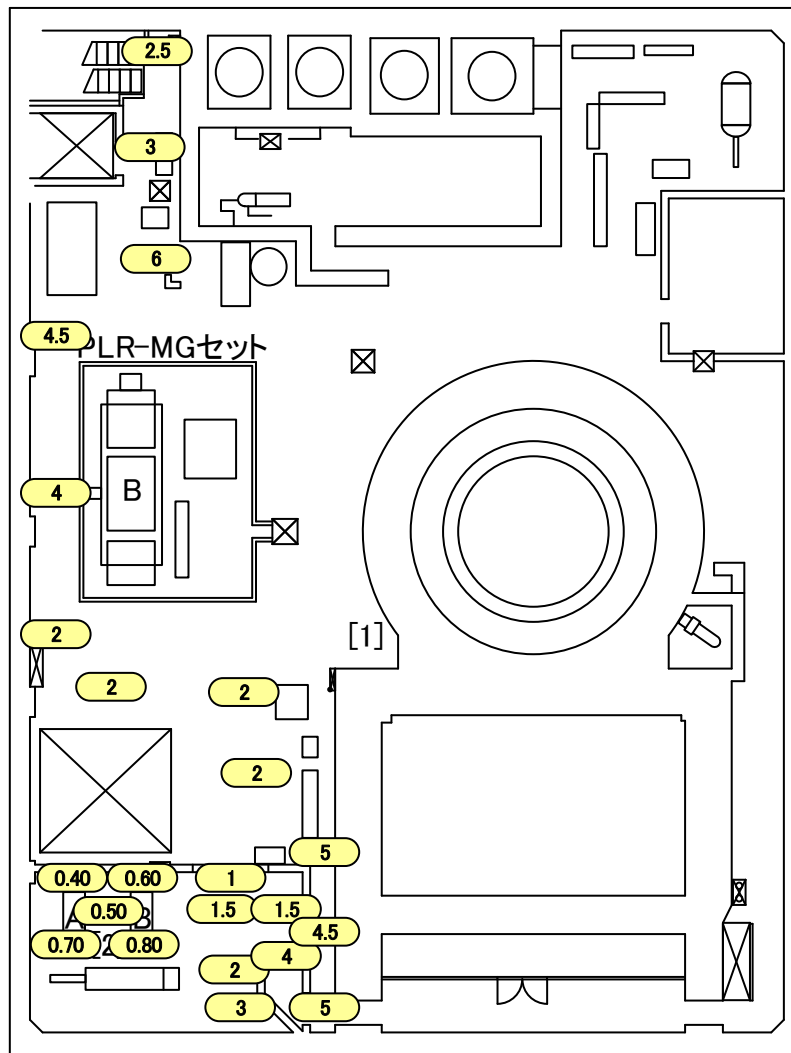
建屋内の空間線量率について

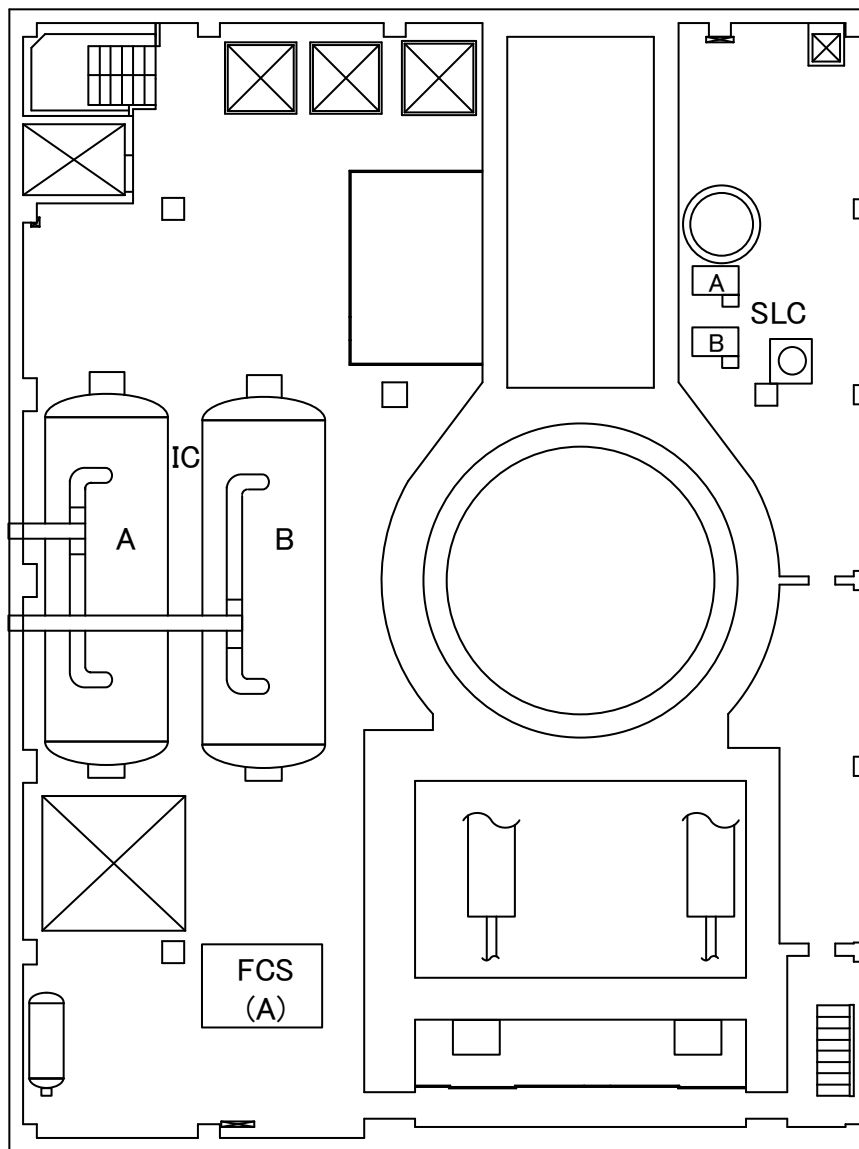
データ採取期間

- ・ 1号機 : 2017年11月1日～2017年11月30日







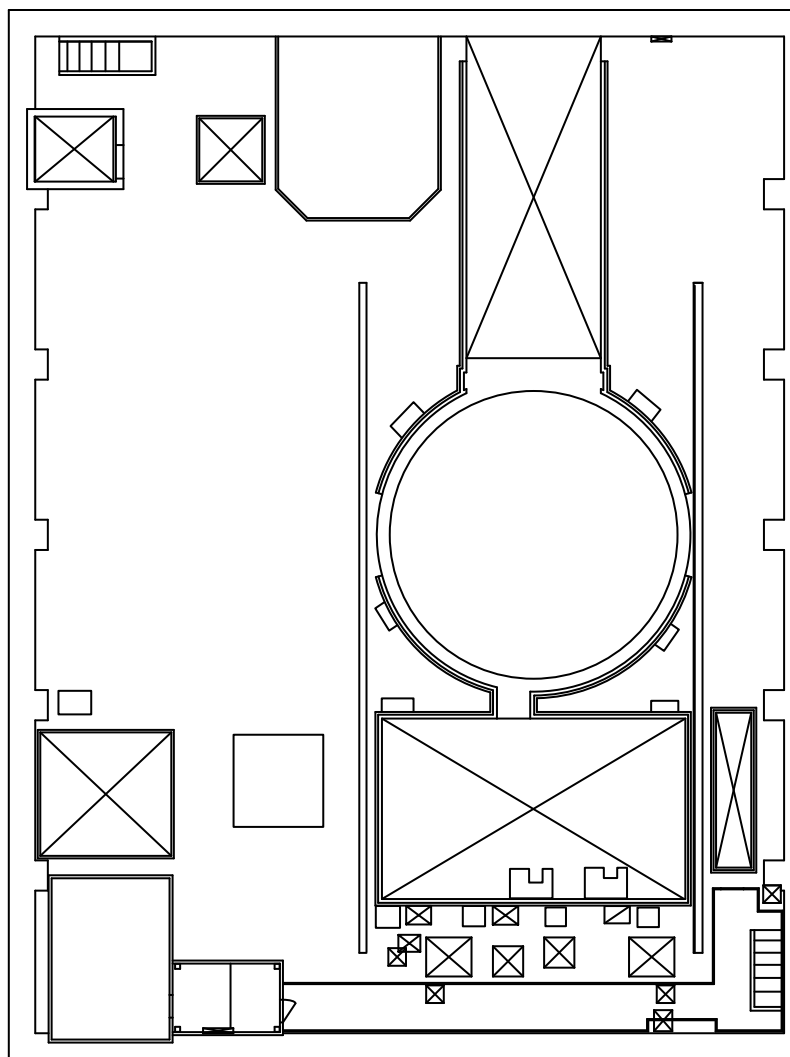


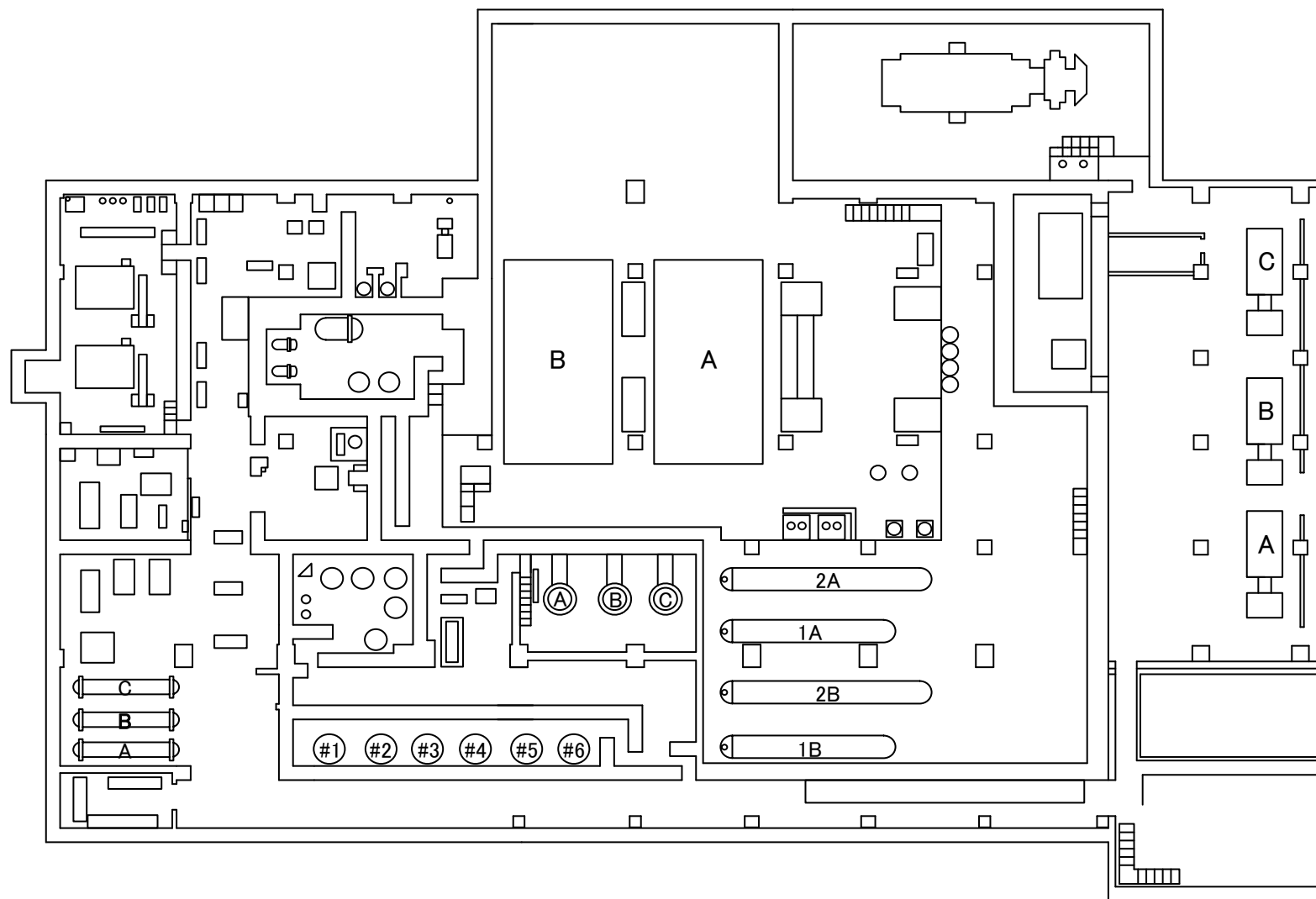
福島第一 原子力発電所

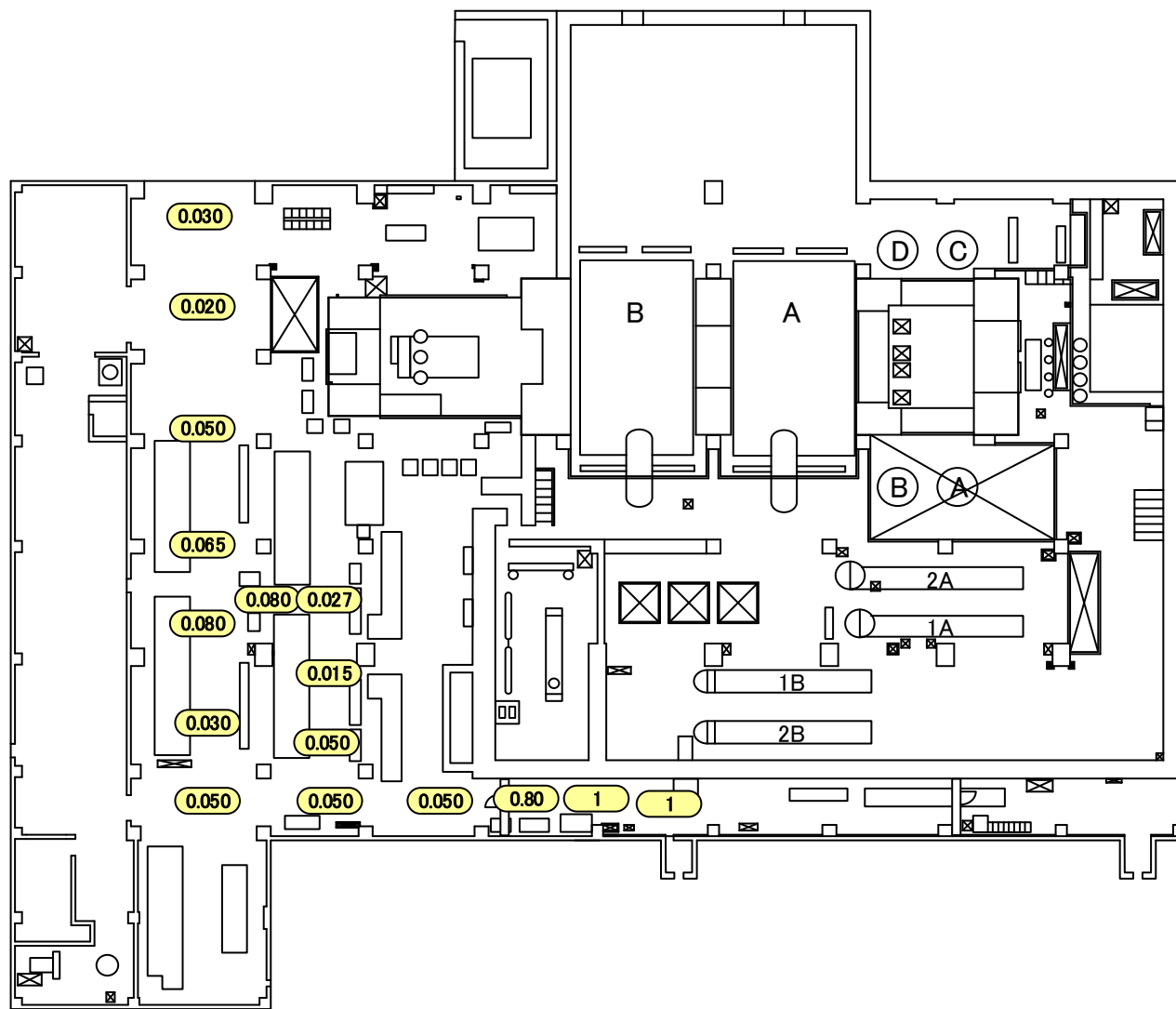
図面名称:

1号機 原子炉建屋 5階

[単位: mSv/h]





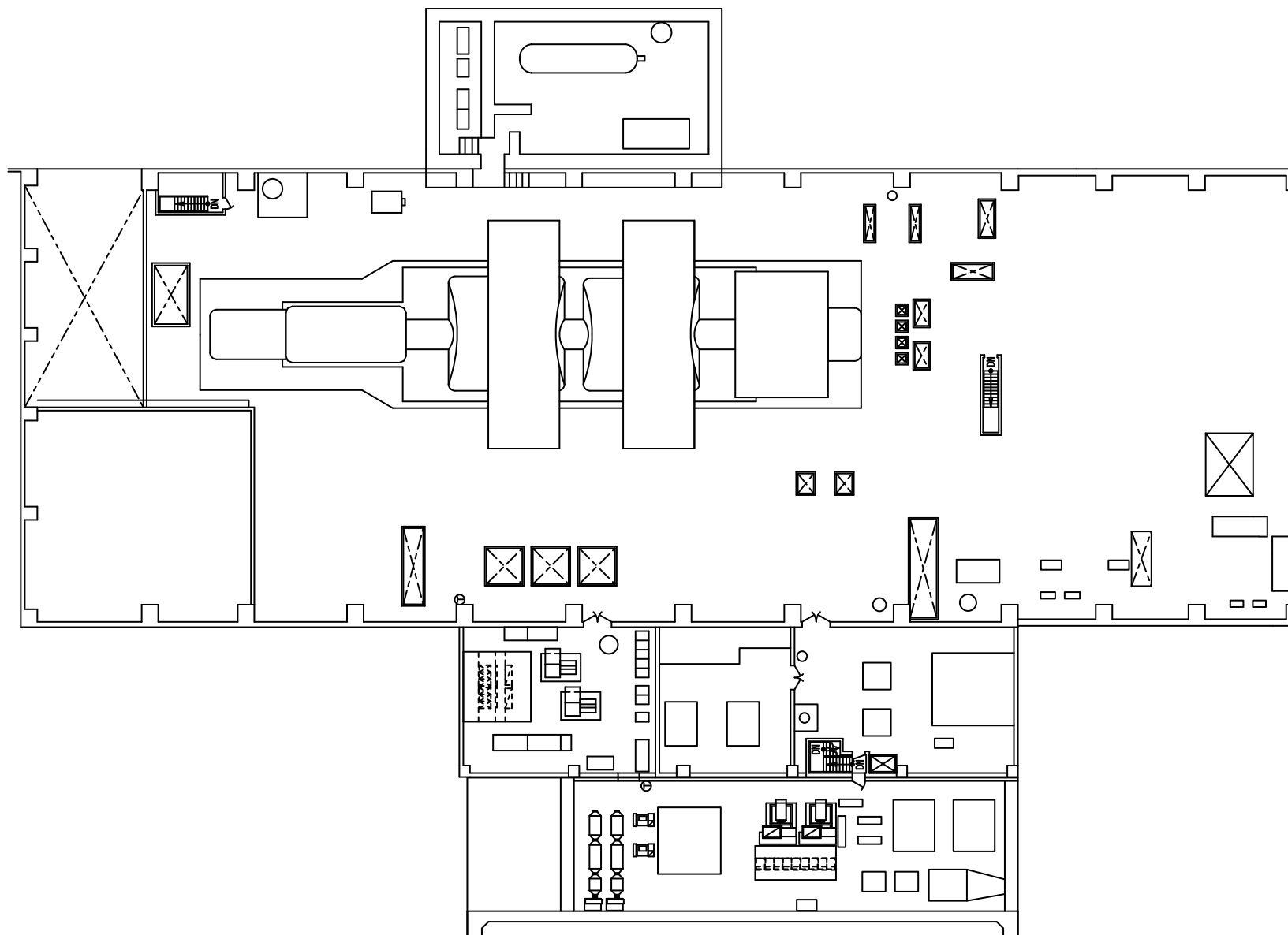


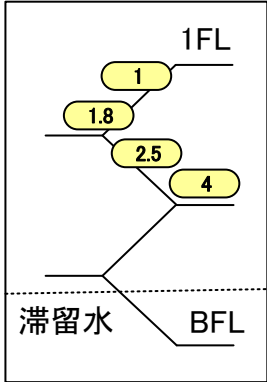
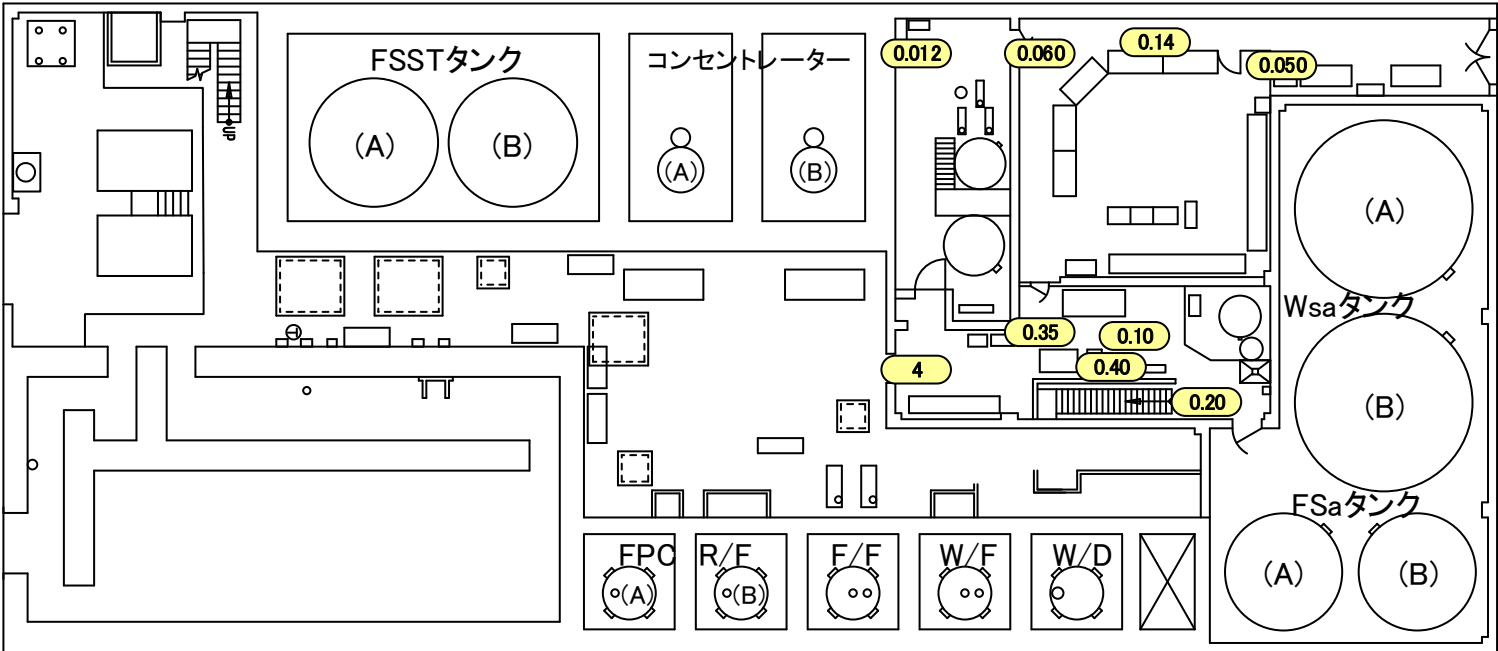
福島第一 原子力発電所

図面名称:

1号機 タービン建屋 2階

[単位: mSv/h]



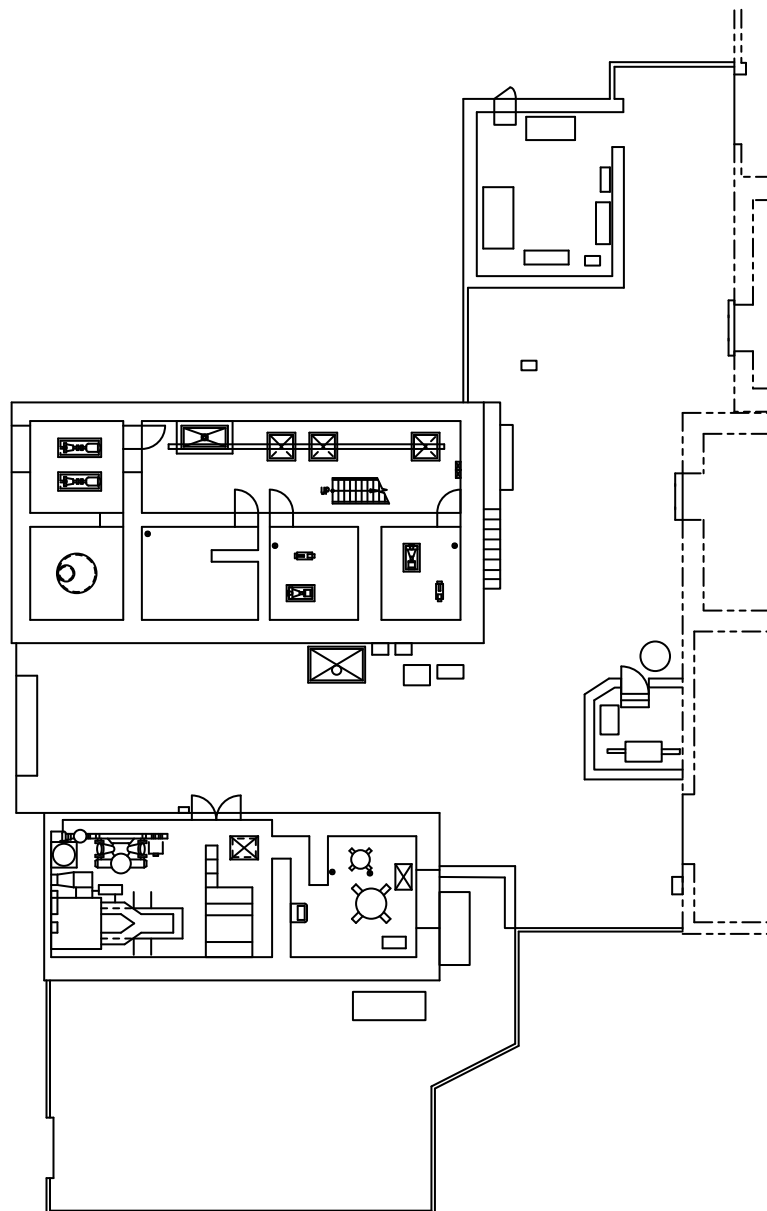


福島第一 原子力発電所

図面名称:

2号機 廃棄物処理建屋 1階
1, 2号機 ドラム缶搬出口

[単位: mSv/h]

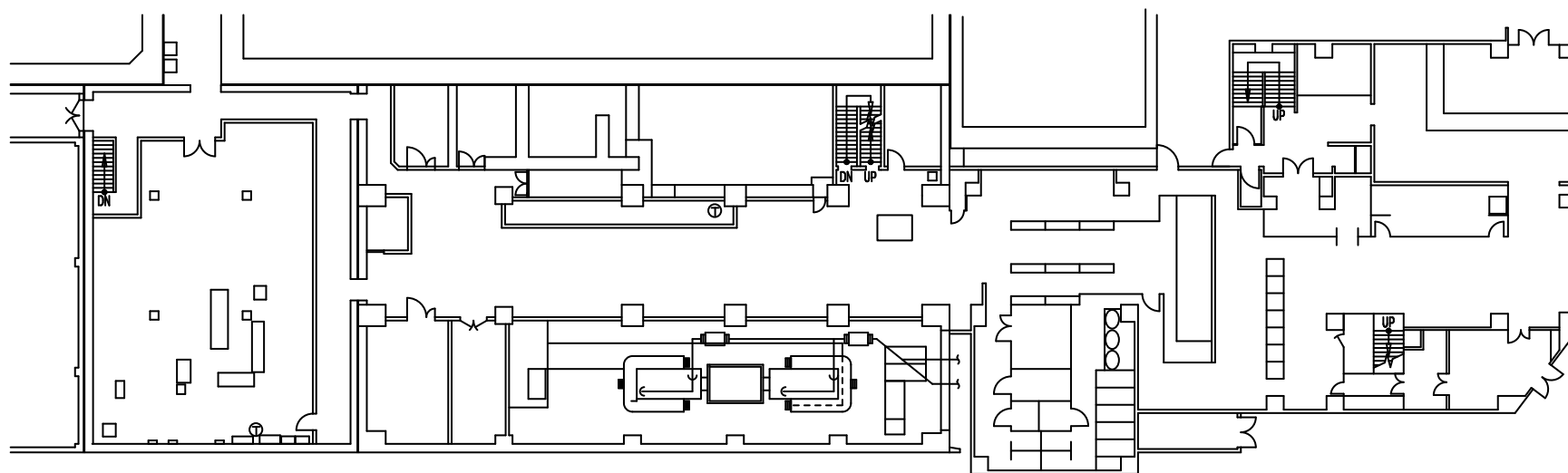


福島第一 原子力発電所

図面名称:

1・2号機 サービス建屋 1階

[単位: mSv/h]



福島第一 原子力発電所

図面名称:

1・2号機 サービス建屋 2階

[単位: mSv/h]

