

福島第一原子力発電所 第5号機

平成23年東北地方太平洋沖地震の観測記録を用いた原子炉建屋及び耐震安全上重要な機器・配管系の地震応答解析結果に関する報告書（概要）

1. はじめに

平成23年3月11日に発生した東北地方太平洋沖地震では、原子炉建屋基礎版上などで多数の地震観測記録が得られました。

原子力安全・保安院から出された指示文書^{*}に基づき、福島第一原子力発電所の第5号機に関して、この地震観測記録を用いた地震応答解析を行い、原子炉建屋及び耐震安全上重要な機器・配管系の解析結果がまとまったので報告するものです。

※指示文書

「平成23年東北地方太平洋沖地震における福島第一原子力発電所及び福島第二原子力発電所の地震観測記録の分析結果を踏まえた対応について（指示）」（平成23・05・16 原院第6号）

2. 原子炉建屋

福島第一原子力発電所第5号機原子炉建屋の平成23年東北地方太平洋沖地震を踏まえた地震応答解析にあたっては、地震時の建屋の状況を確認する観点から、建屋基礎版上で取得された観測記録を用いた地震応答解析を実施しました。

地震応答解析にあたっては、建物・構築物や地盤の特性を適切に表現できるモデル（図-1）を設定しております。

地震応答解析の結果、耐震壁のせん断ひずみは、最大で 0.36×10^{-3} （東西方向、5階）であり、東西方向のクレーン階および5階を除く全ての耐震壁で、スケルトン曲線上の第一折れ点以下の応力・変形状態となっていることが確認できました。（図-2、3）

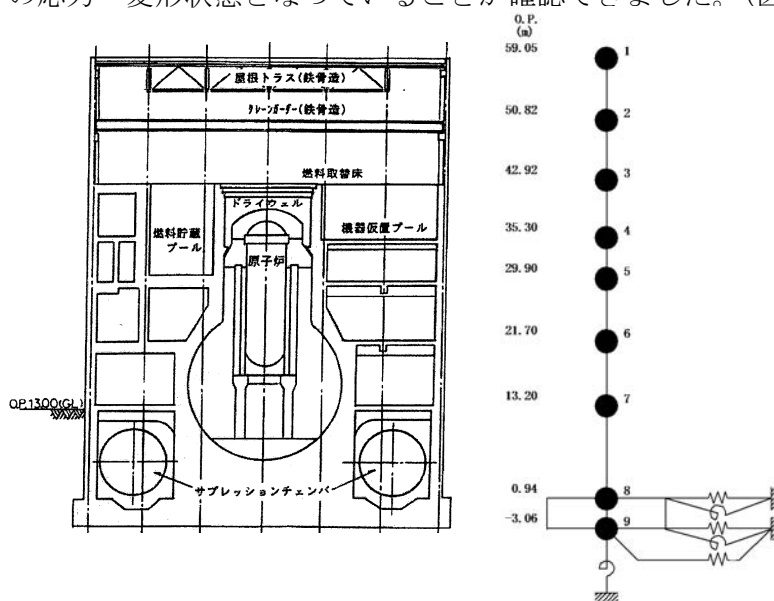


図-1 5号機原子炉建屋（モデル図）

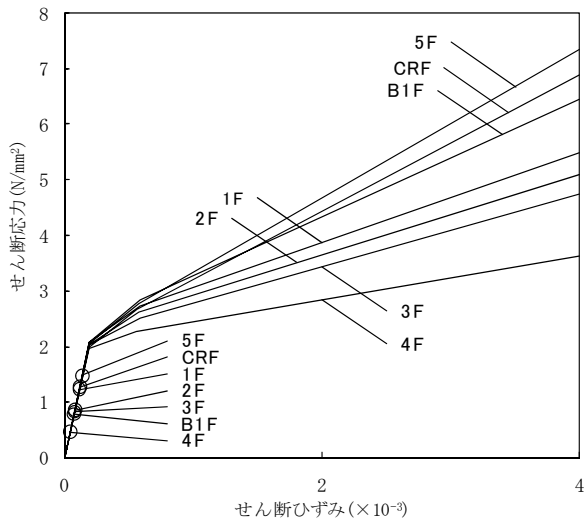


図-2 耐震壁のせん断ひずみ
(南北方向)

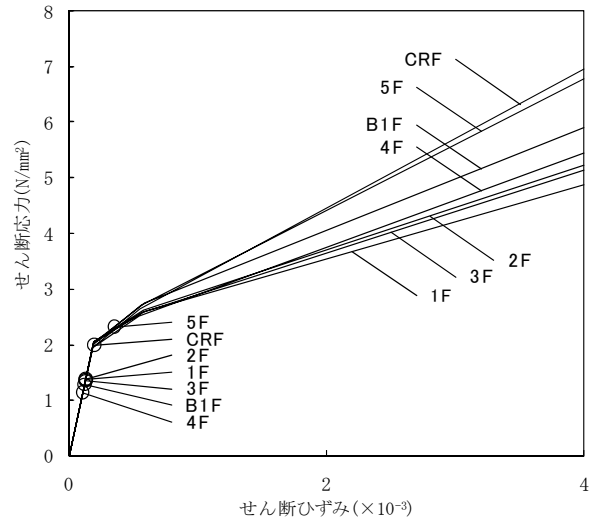


図-3 耐震壁のせん断ひずみ
(東西方向)

3. 耐震安全上重要な機器・配管系

福島第一原子力発電所5号機の原子炉等の大型機器について、東北地方太平洋沖地震の観測記録に基づいた地震応答解析をおこない、その結果得られた地震荷重等と、既往の基準地震動 S_s による耐震安全性評価で得られている地震荷重等との比較をおこないました。

比較の結果、今回の地震による地震荷重等は、耐震安全性評価で得られている地震荷重等を一部上回るものの、原子炉を「止める」、「冷やす」、放射性物質を「閉じ込める」に係わる安全上重要な機能を有する主要な設備の耐震性評価を実施し、計算される応力等が評価基準値以下であることを確認しました(表-1)。これらの結果から、安全上重要な機能を有する主要な設備は、地震時及び地震直後において安全機能を保持できる状態にあったと推定されます。

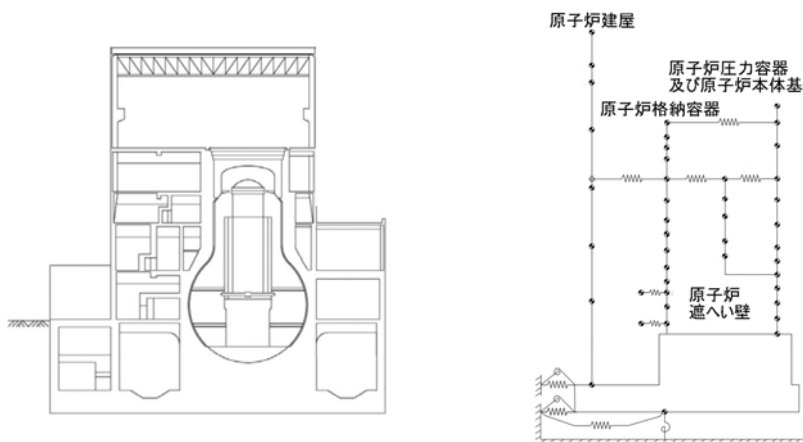
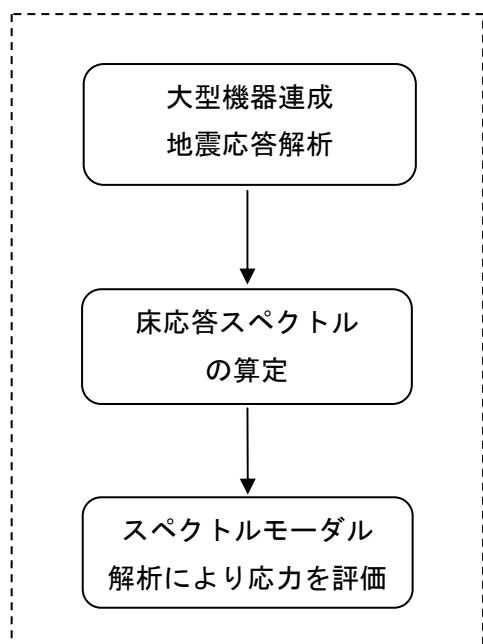


図-4 大型機器連成地震応答解析モデルの例

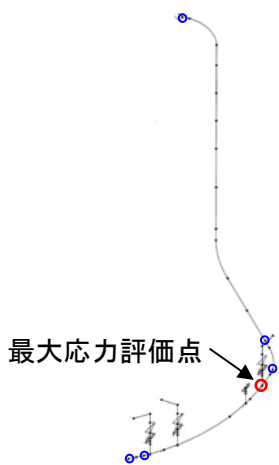
表-1 耐震安全上重要な機器・配管系の影響評価の概要
(福島第一原子力発電所5号機)

設備等	地震応答荷重	基準地震動 Ss	シミュレーション解析結果	耐震性評価結果	
地震荷重等	原子炉 圧力容器 基部	せん断力 (kN)	5200	6830	原子炉圧力容器 (基礎ボルト) 計算値: 53MPa 評価基準値: 222MPa
		モーメント (kN・m)	32200	43500	
		軸力 (kN)	5940	5060	
	原子炉 格納容器 基部	せん断力 (kN)	8290	8830	原子炉格納容器 (ドライウェル) <u>原子炉格納容器バウンダリ</u> <u>は、容器が開放中につき、</u> <u>機能維持不要</u>
		モーメント (kN・m)	150000	169000	
		軸力 (kN)	3320	1820	
	炉心シュ ラウド 基部	せん断力 (kN)	2640	2820	炉心支持構造物 (シュラウドサポート) 計算値: 84MPa 評価基準値: 300MPa
		モーメント (kN・m)	16600	15700	
		軸力 (kN)	754	842	
	燃料 集合体	相対変位 (mm)	地震時定期検査中で 全制御棒が挿入されていた		—
評価用震度	燃料 交換床	震度 (水平) (G)	0.94	1.17	残留熱除去系ポンプ (電動機取付ボルト) 計算値: 44MPa 評価基準値: 185MPa
		震度 (鉛直) (G)	0.55	0.68	
	基礎版	震度 (水平) (G)	0.56	0.67	
		震度 (鉛直) (G)	0.53	0.32	
床応答スペクトル (原子炉建屋)	<p><原子炉建屋 (O.P. 21.70m) ></p> <p>IF-5 R/B O.P. 21.70m (減衰3.0%)</p> <p>(水平) (鉛直)</p>			<p>主蒸気系配管 計算値: 244MPa 評価基準値: 417MPa</p> <p>残留熱除去系配管 計算値: 189MPa 評価基準値: 364MPa</p>	
	<p><原子炉遮へい壁 (O.P. 19.68m) ></p> <p>IF-5 RSW O.P. 19.68m (減衰2.0%)</p> <p>(水平) (鉛直)</p>				

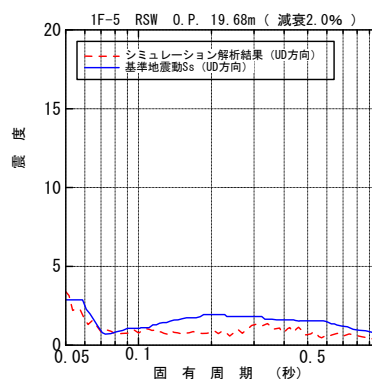
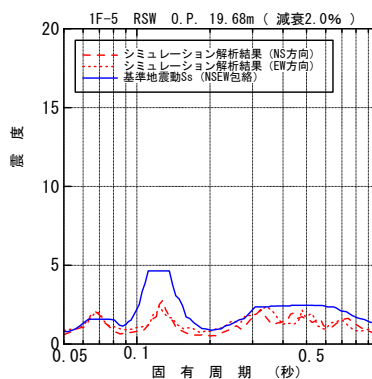
参考：耐震性評価の概要（主蒸気系配管の例）



評価のフロー



主蒸気系配管モデル（一部）



床応答スペクトル

※アンカー及びサポート(図中の青印)
に入力するイメージ

構造強度評価結果

対象設備	評価部位	基準地震動 Ss				今回地震			
		応力 分類	計算値 (MPa)	評価 基準値 (MPa)	評価 手法	応力 分類	計算値 (MPa)	評価 基準値 (MPa)	評価 手法
主蒸気系配管	配管本体	一次	356	417	詳細	一次	244	417	詳細

以上