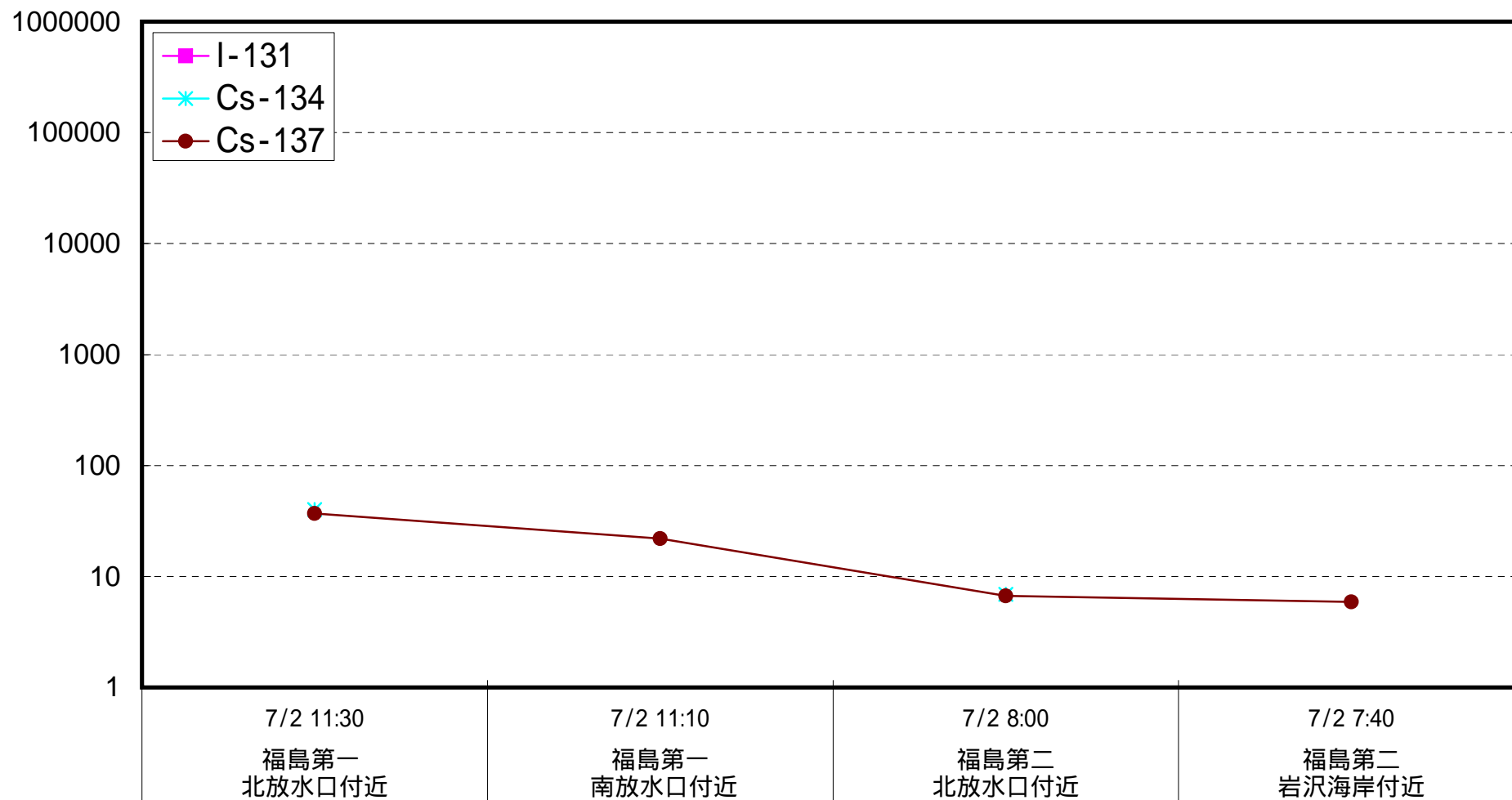
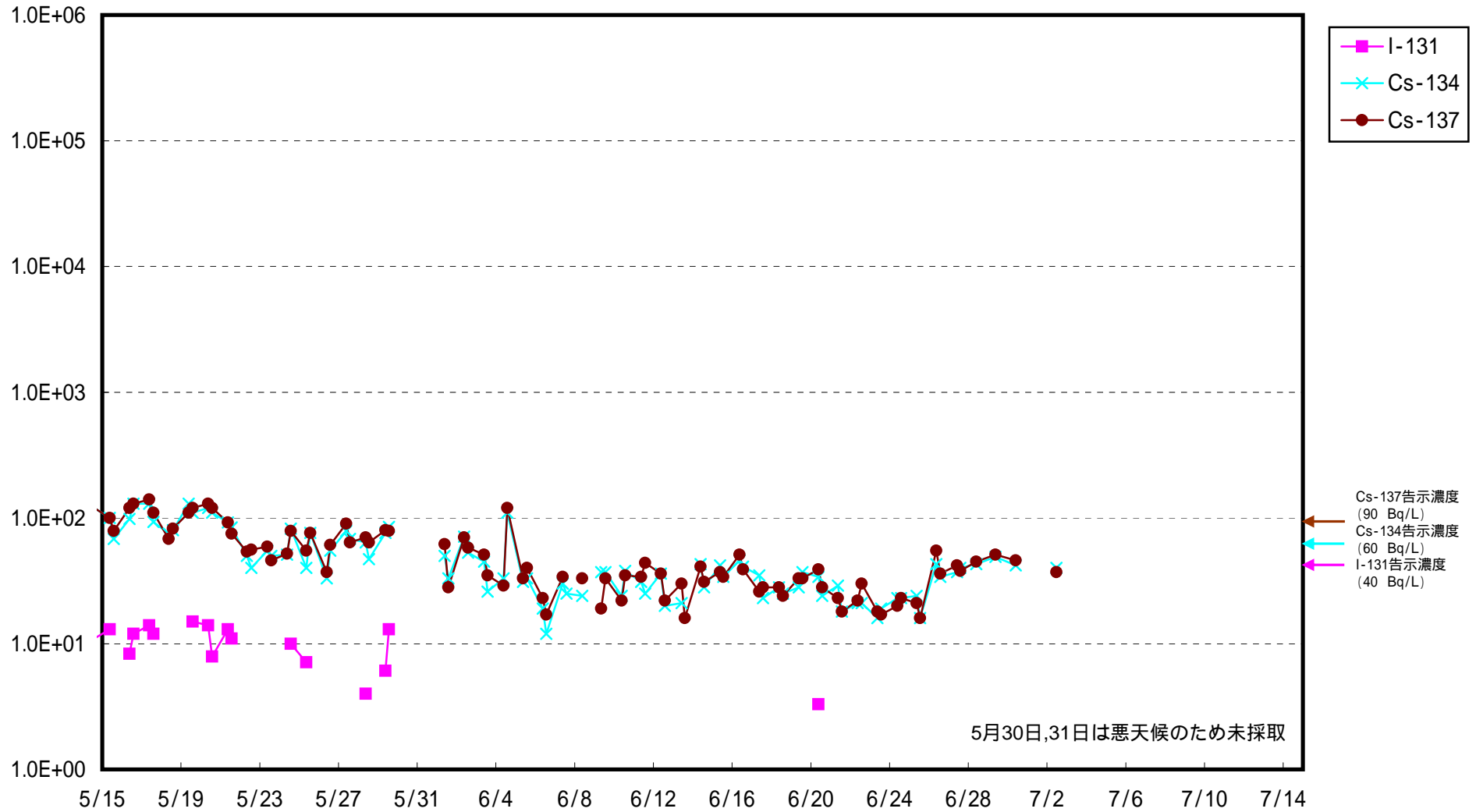


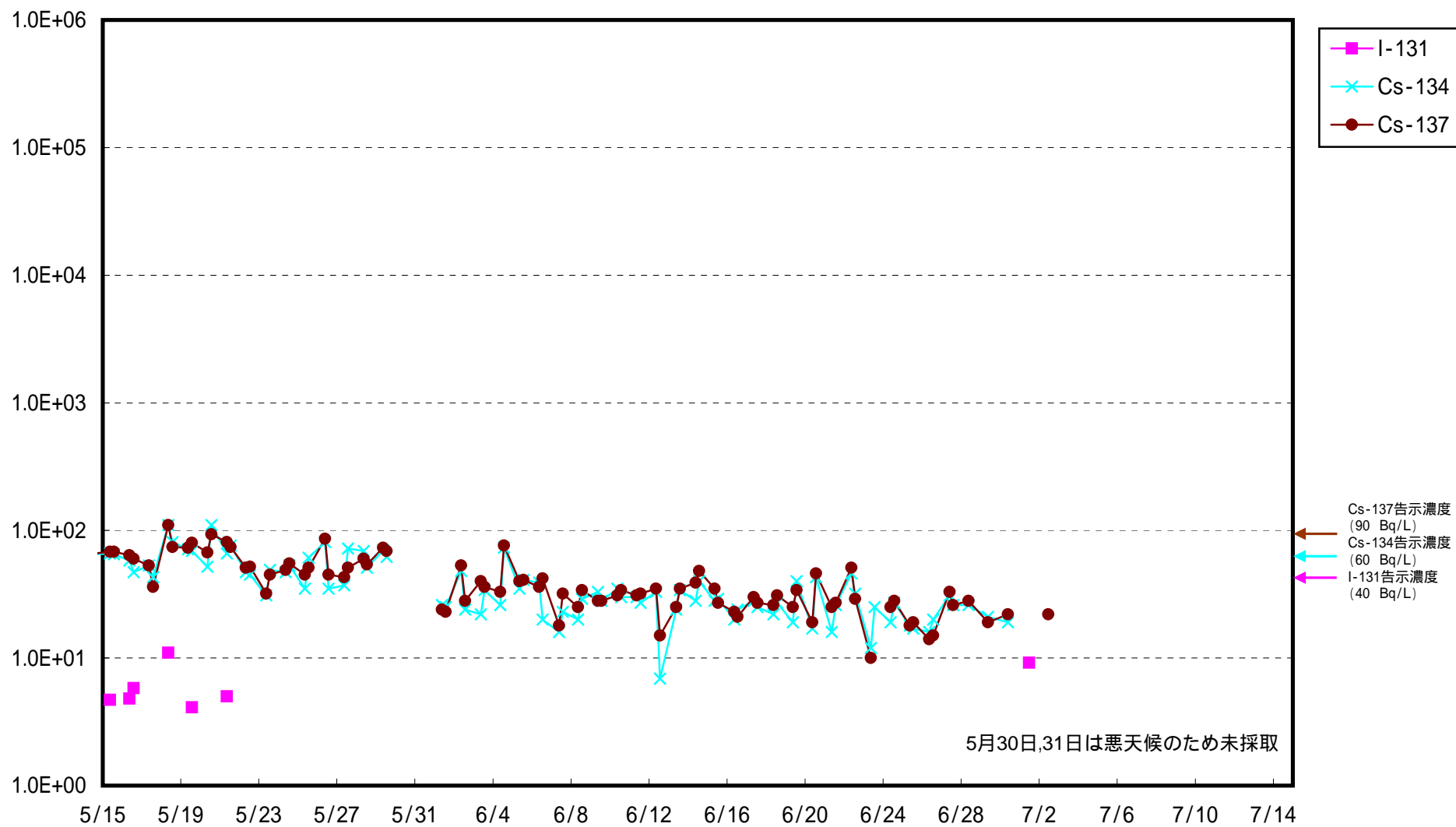
海水放射能濃度 (Bq / L)



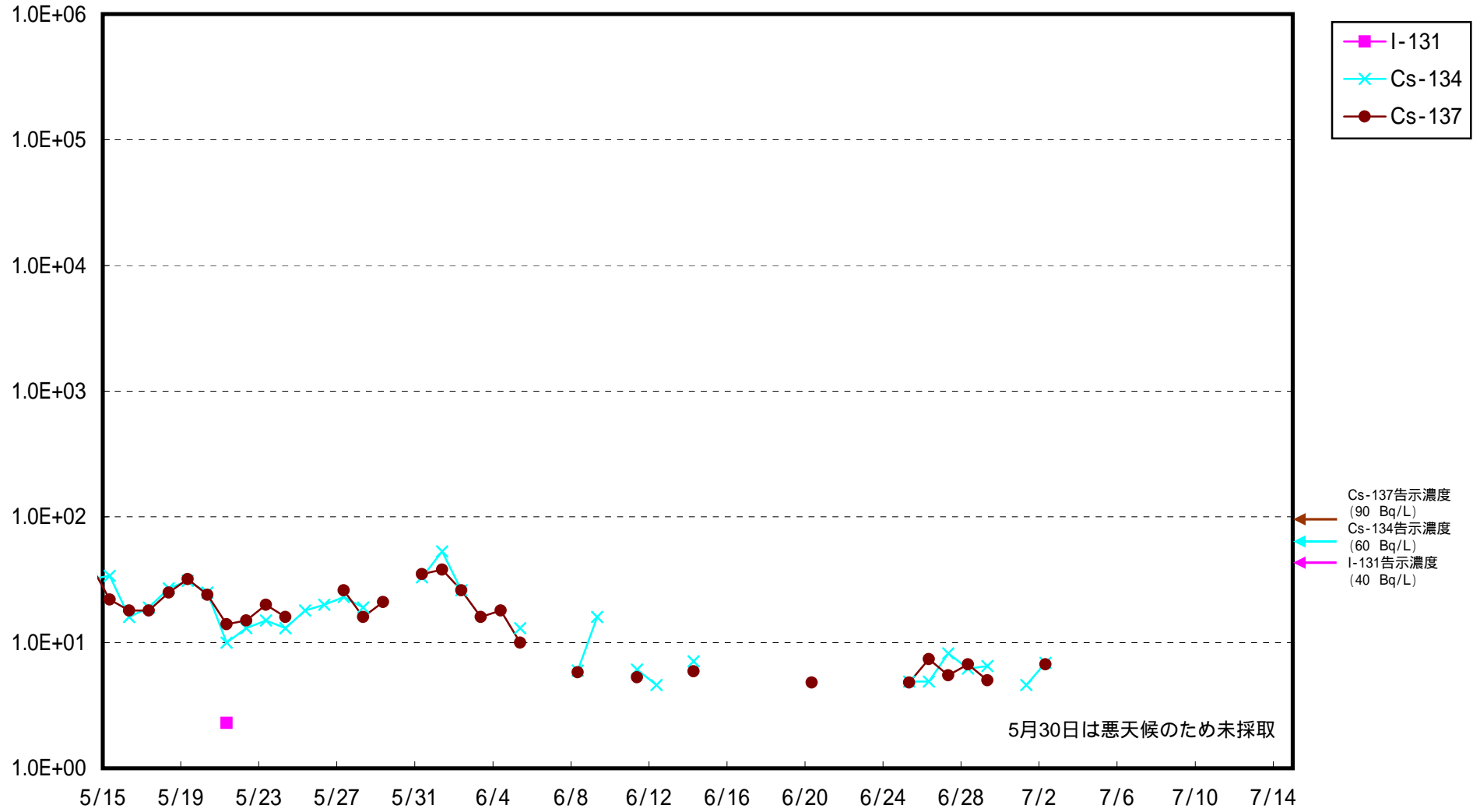
福島第一 5,6放水口北側(5,6u放水口から北側に約30m地点)放射能濃度(Bq/L)



福島第一 南放水口付近 海水放射能濃度 (Bq / L)



福島第二 北側放水口付近 海水放射能濃度 (Bq / L)



福島第二 岩沢海岸付近 海水放射能濃度 (Bq / L)

