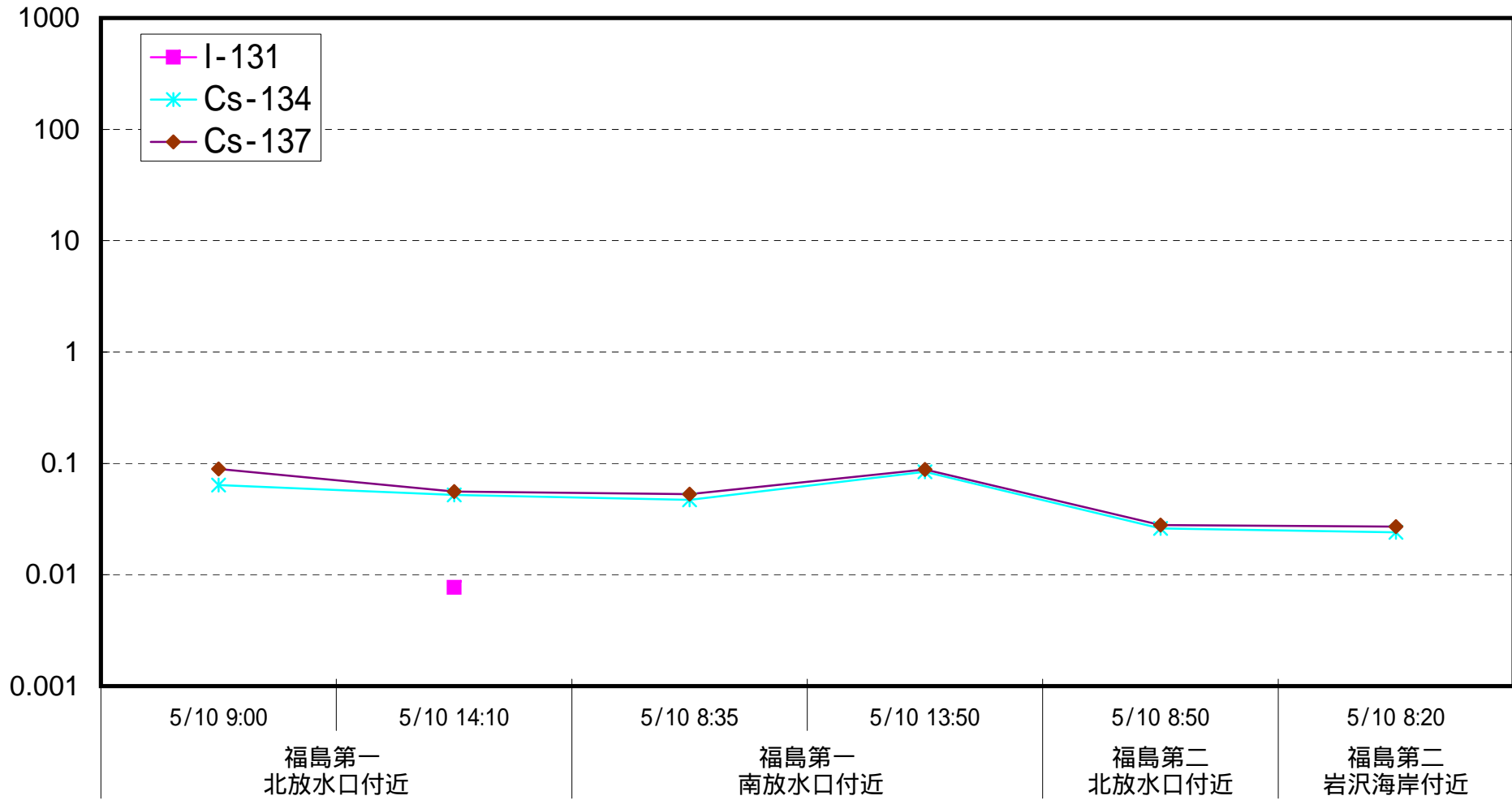
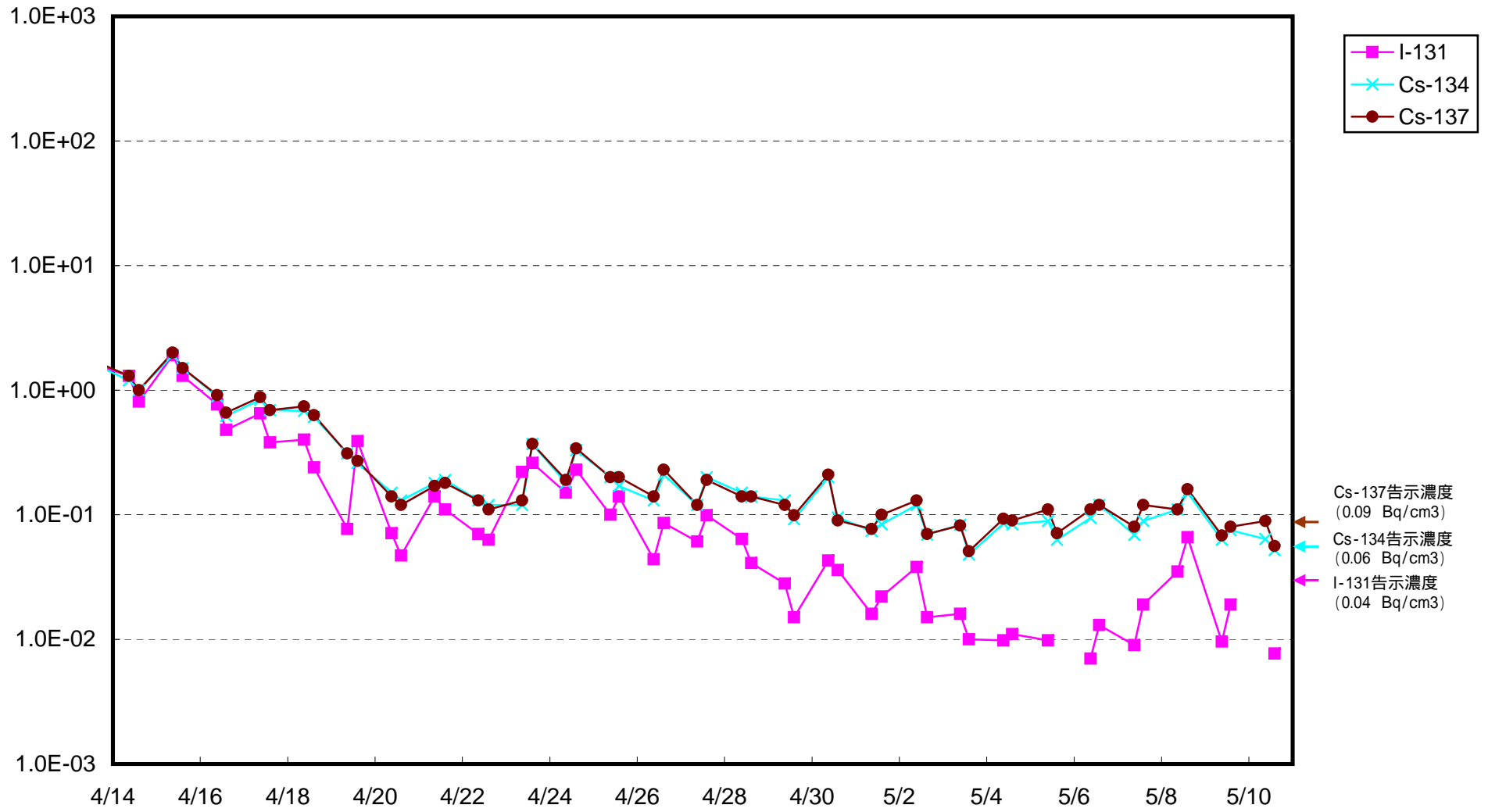


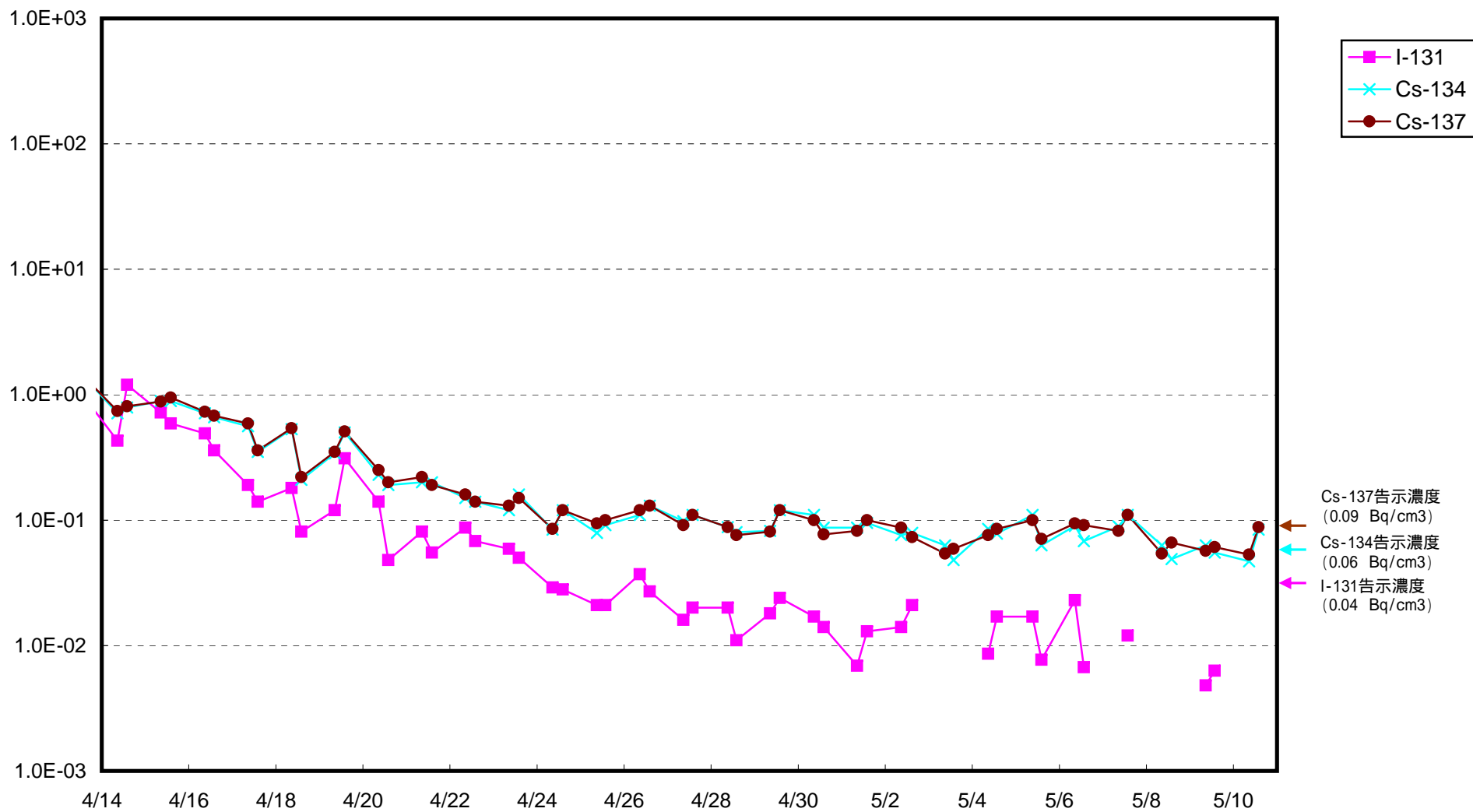
海水放射能濃度 (Bq / cm³)



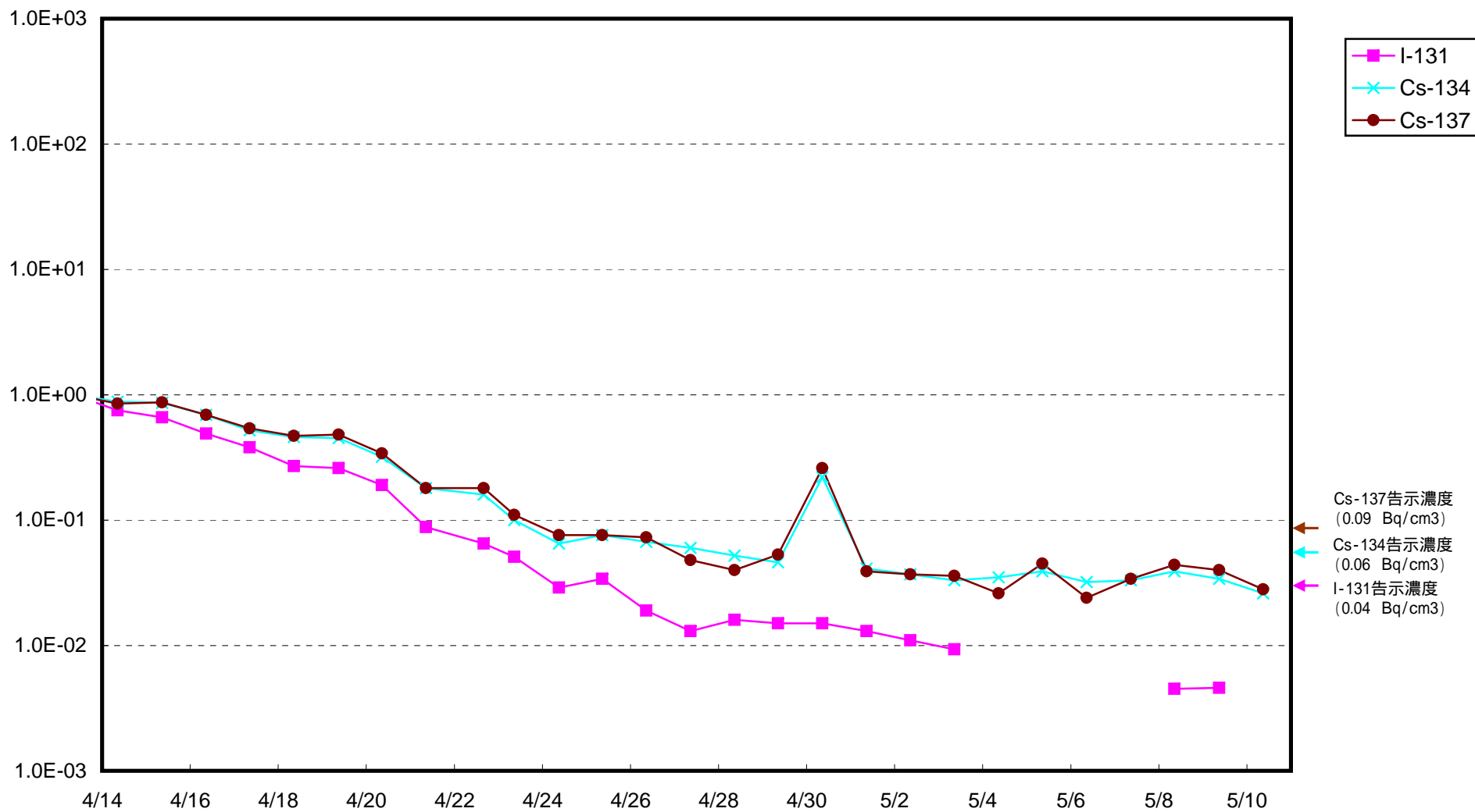
福島第一 5,6放水口北側(5,6u放水口から北側に約30m地点)放射能濃度(Bq / cm³)



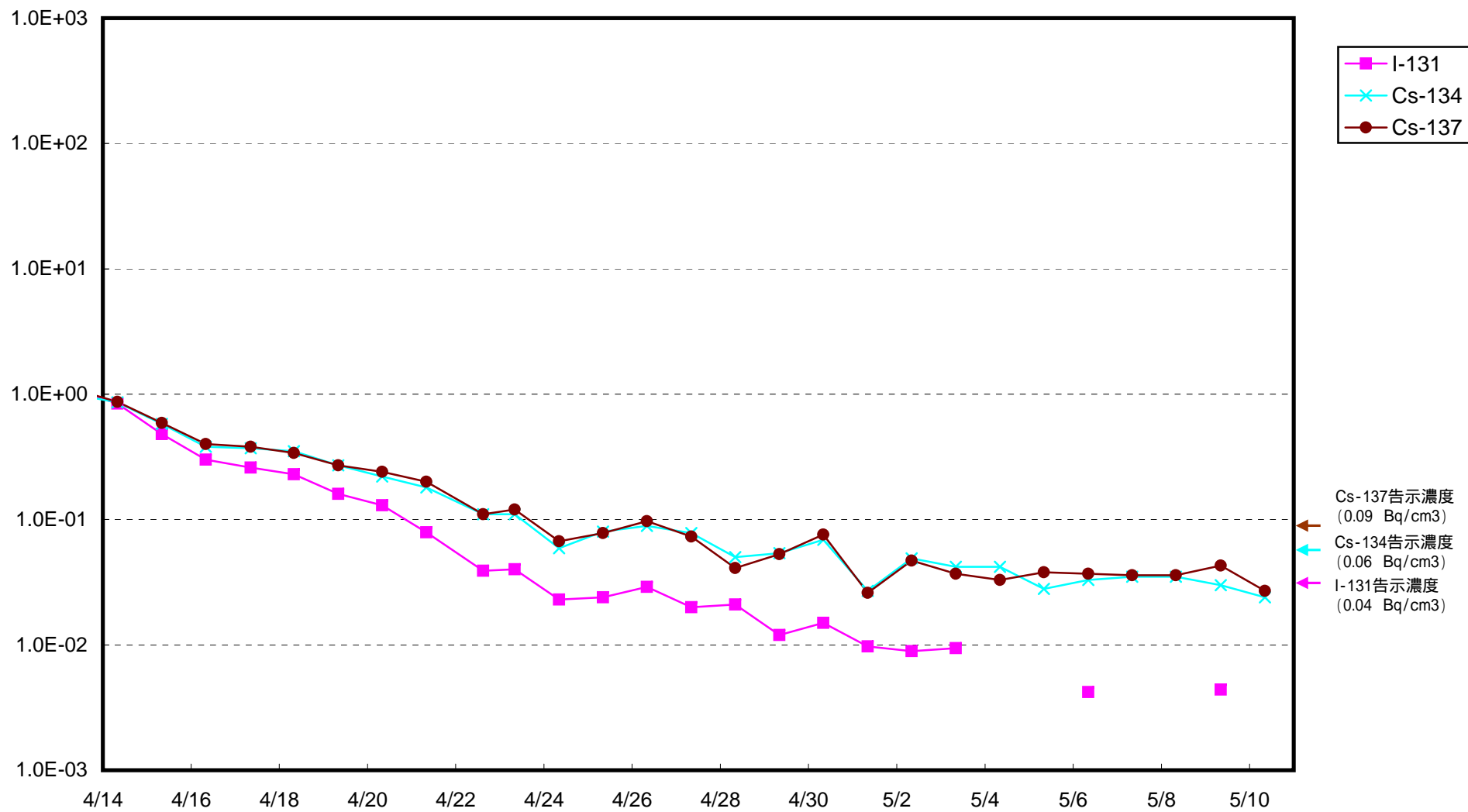
福島第一 南放水口付近 海水放射能濃度 (Bq / cm³)



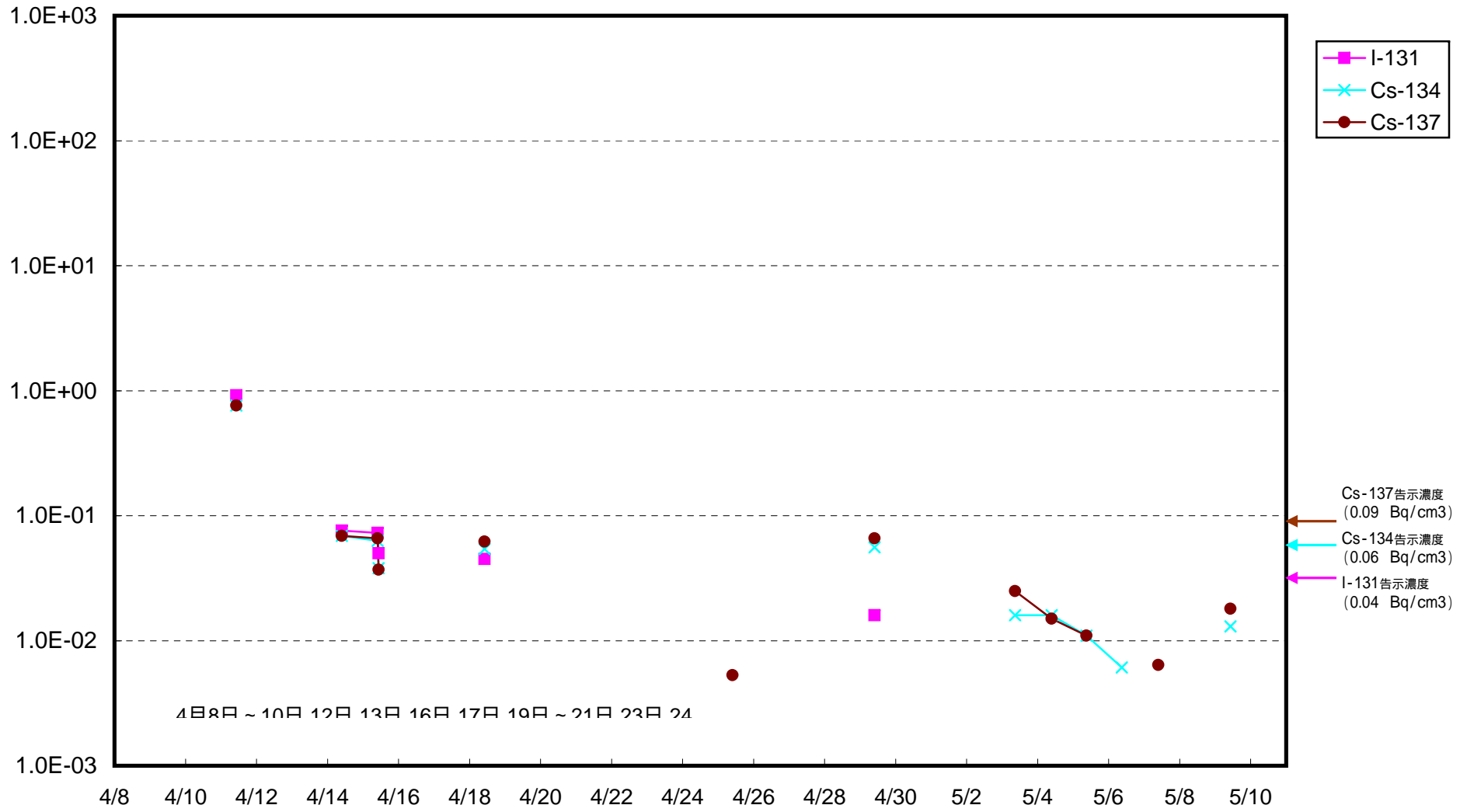
福島第二 北側放水口付近 海水放射能濃度 (Bq / cm³)



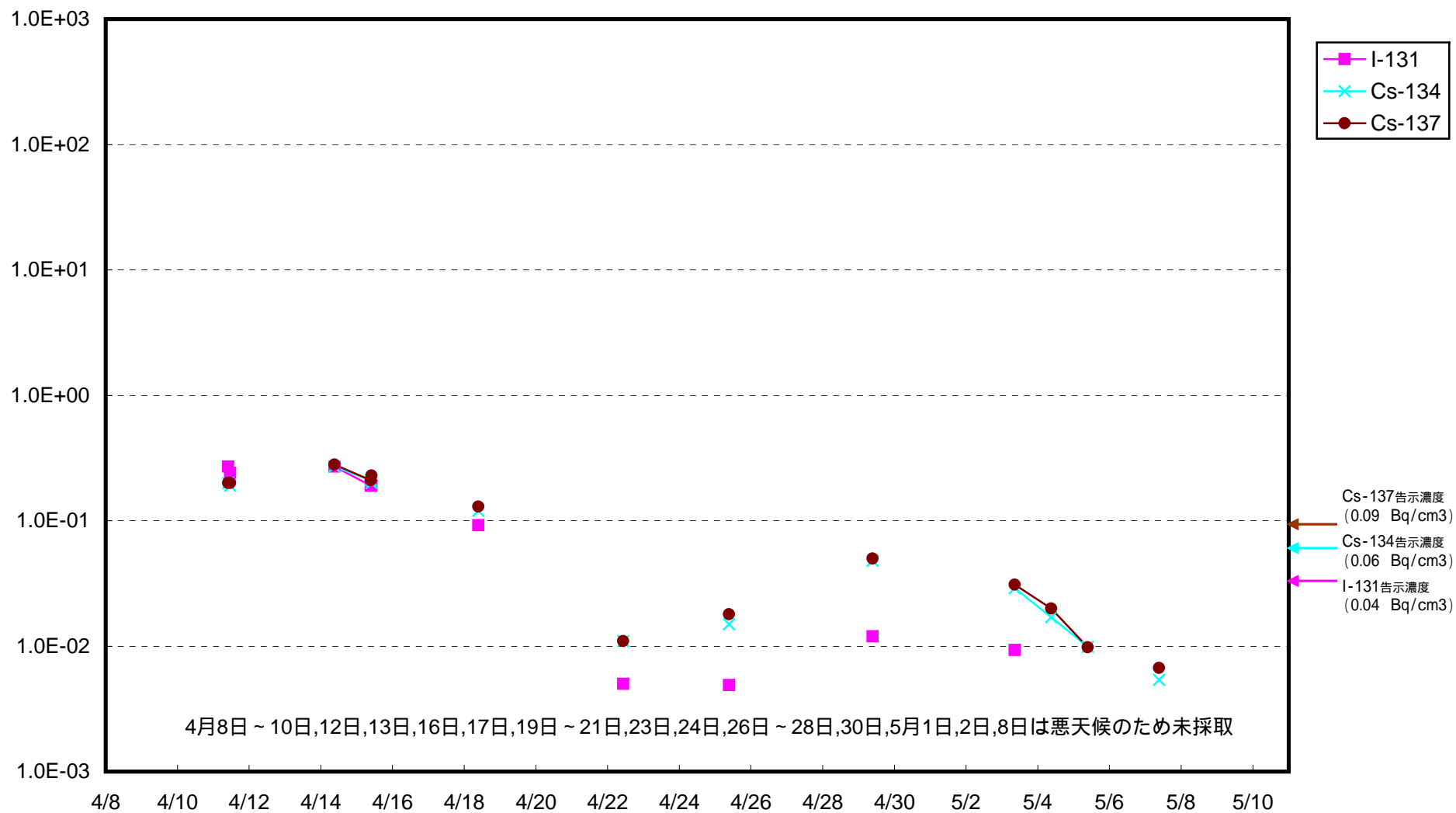
福島第二 岩沢海岸付近 海水放射能濃度 (Bq / cm³)



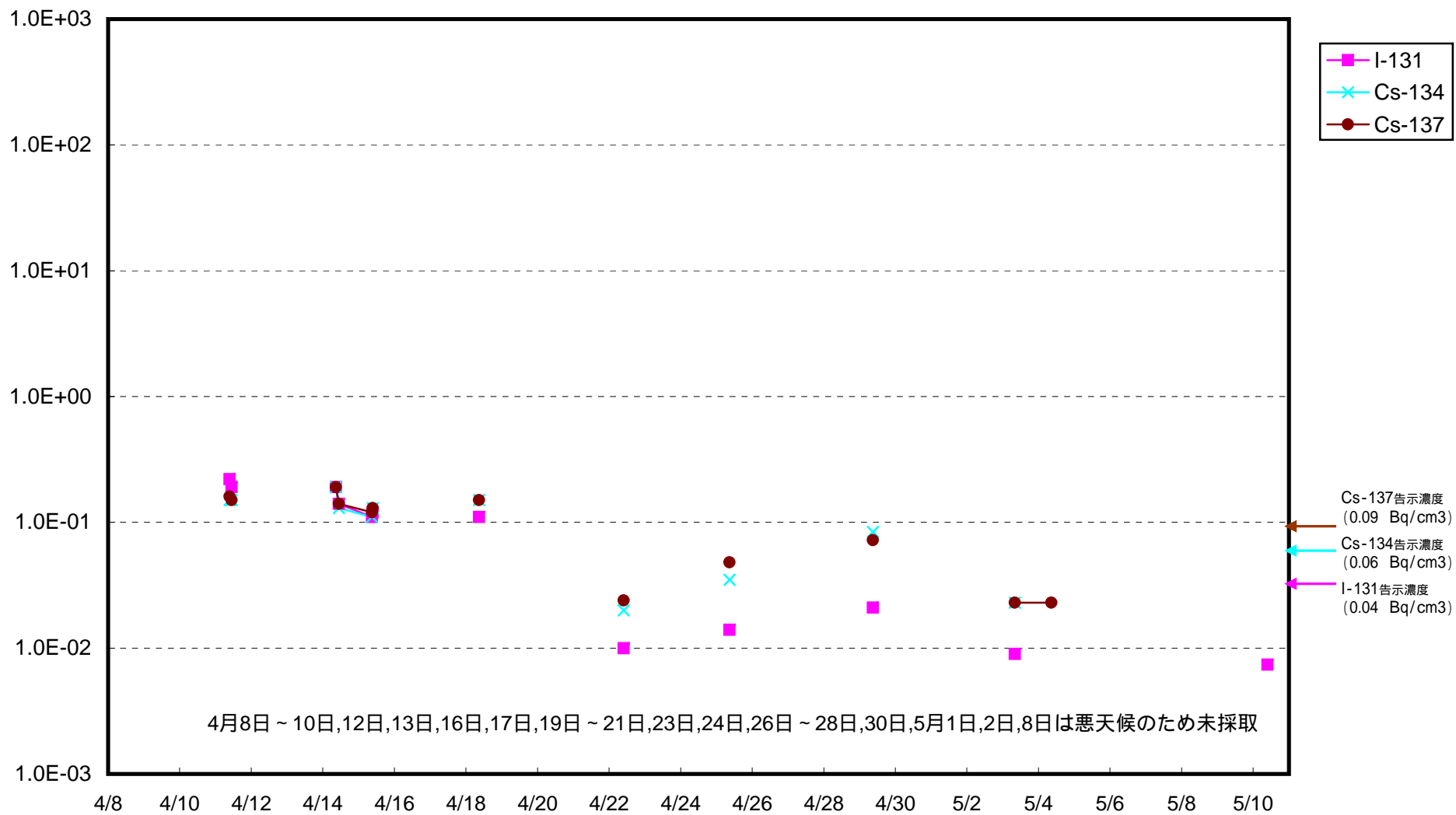
南相馬市沖合約15km付近 海水放射能濃度 (Bq / cm³)



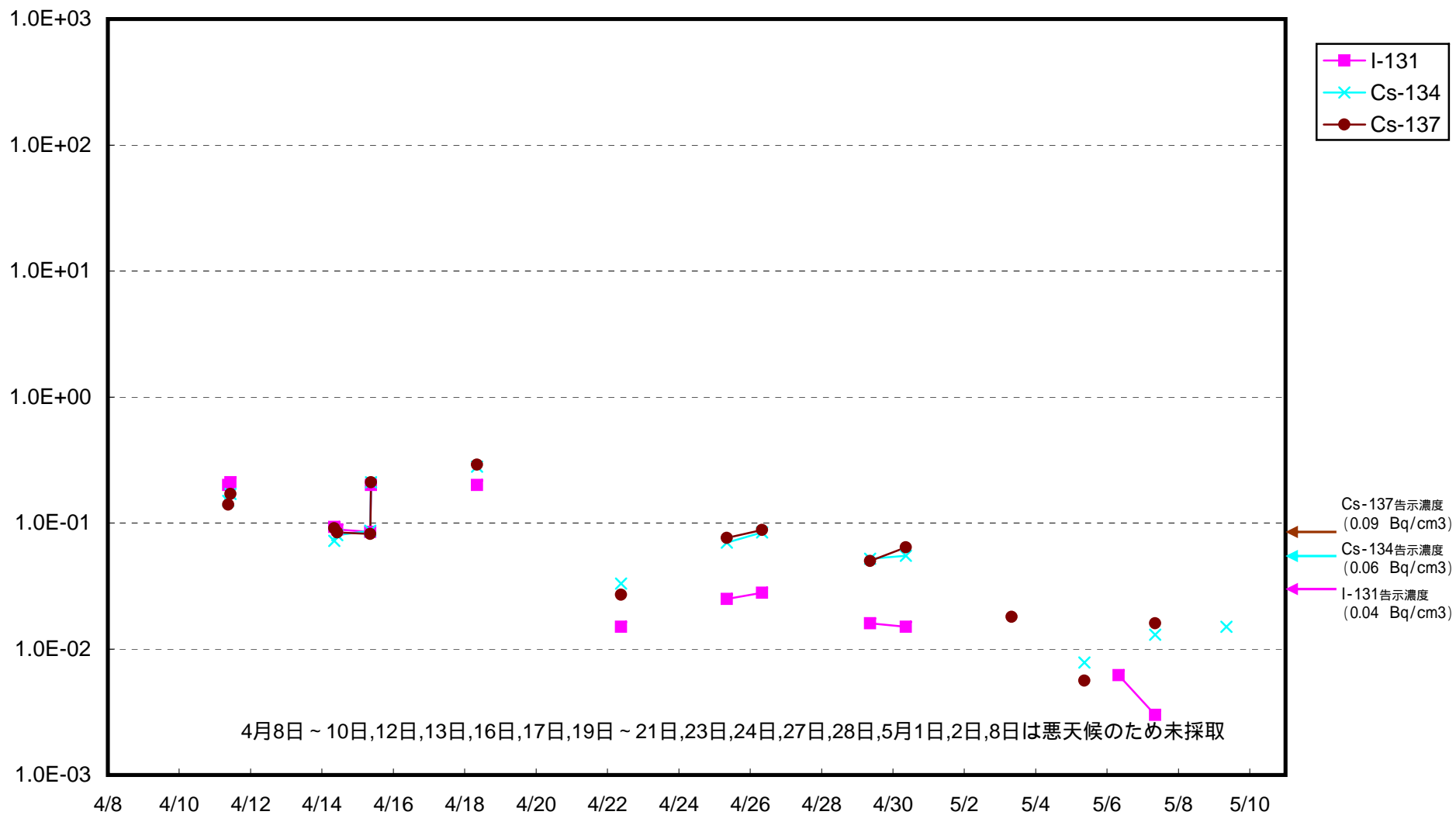
請戸川沖合約15km付近 海水放射能濃度 (Bq / cm³)



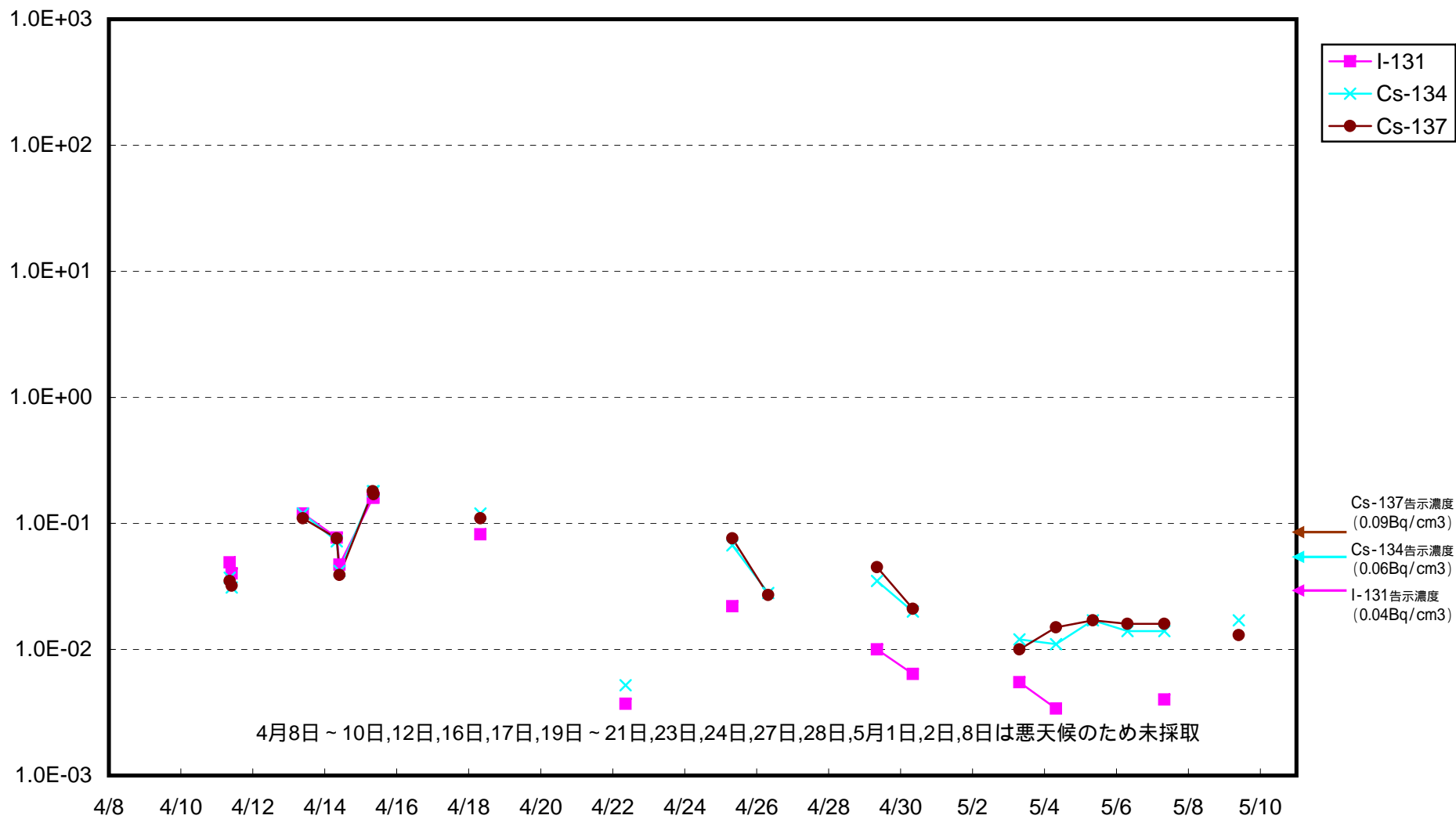
福島第一 敷地沖合約15km付近 海水放射能濃度 (Bq / cm³)



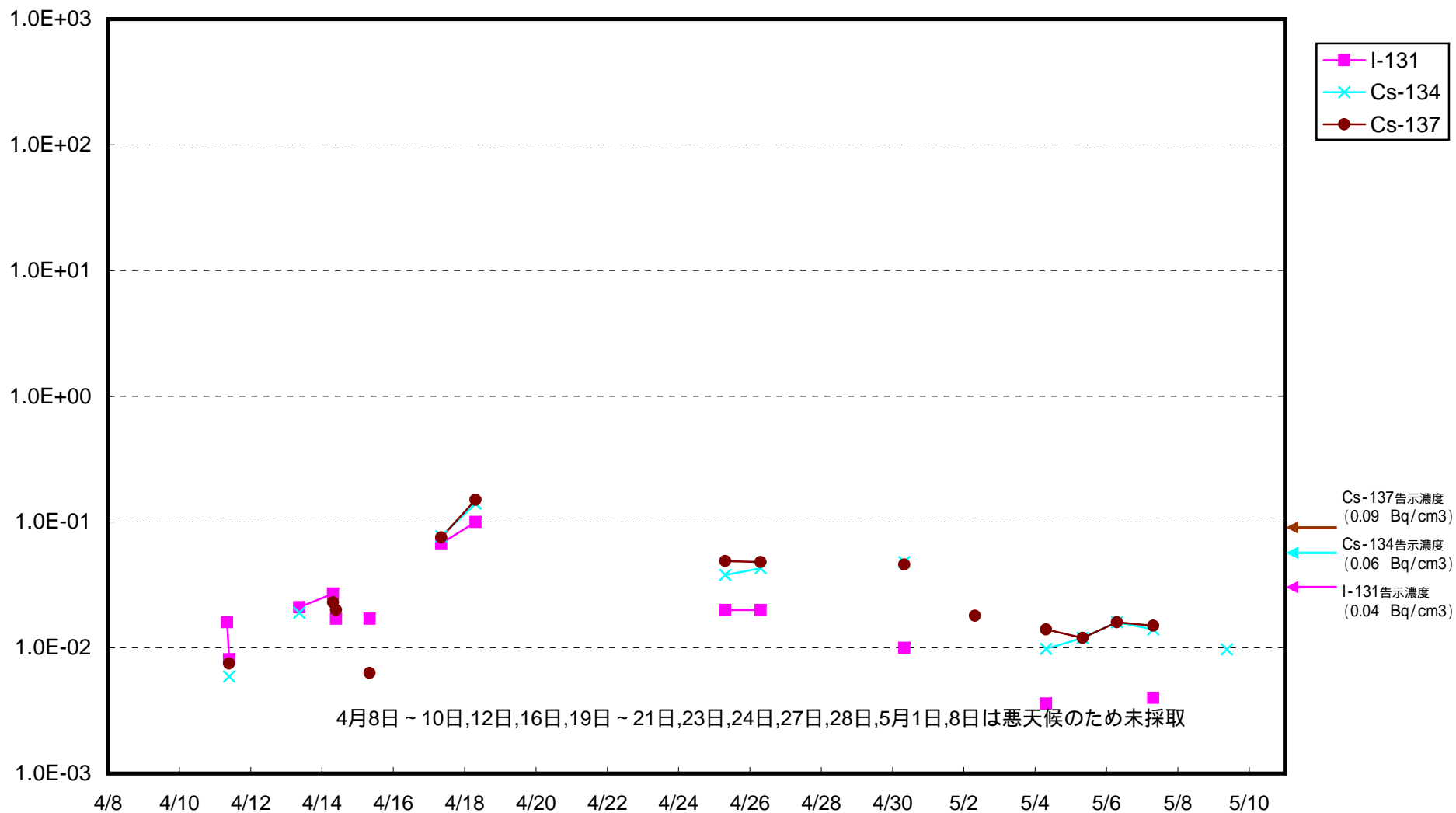
福島第二 敷地沖合約15km付近 海水放射能濃度 (Bq / cm³)



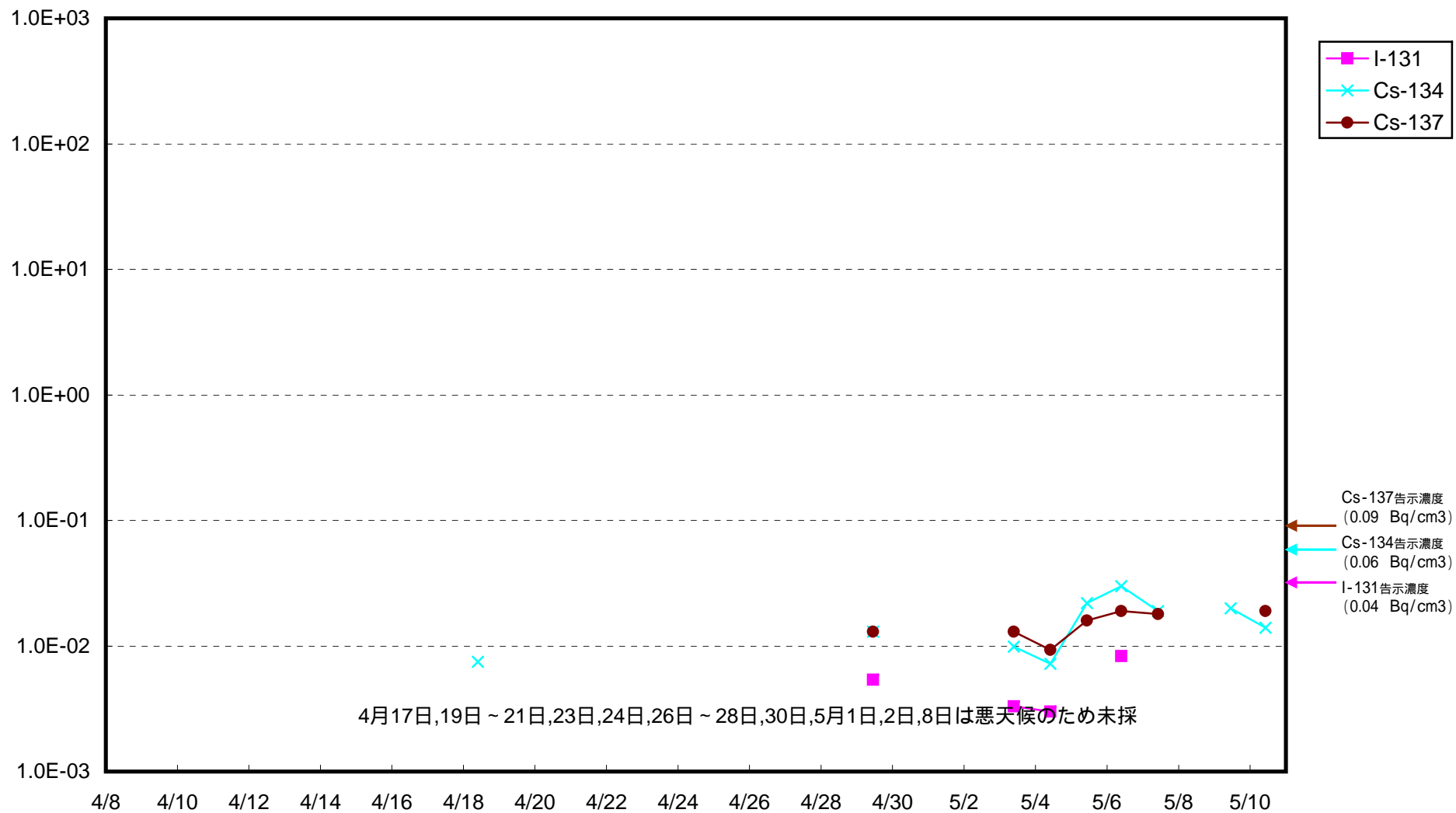
岩沢海岸沖合約15km付近 海水放射能濃度 (Bq / cm³)



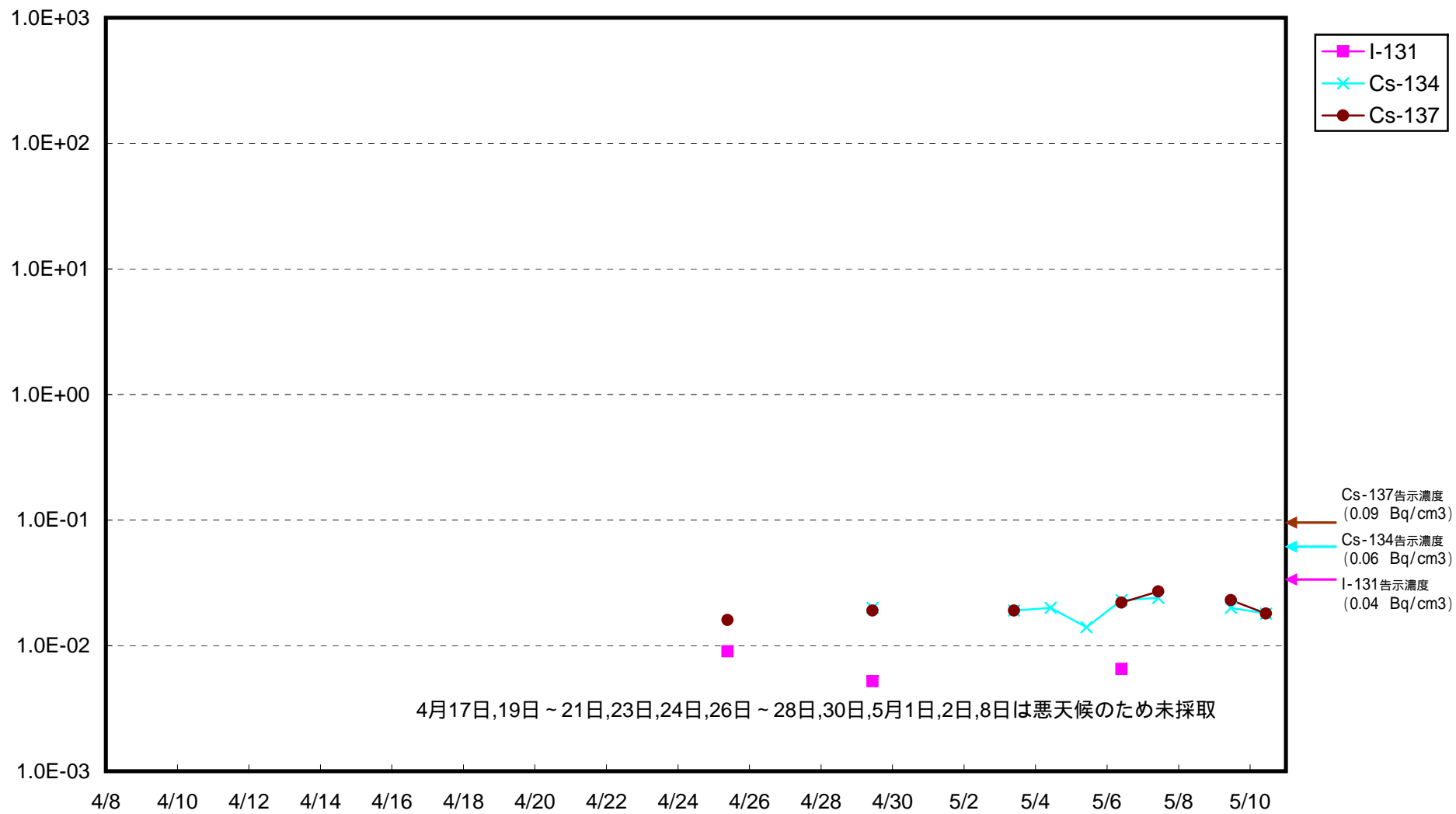
広野町沖合約15km付近 海水放射能濃度 (Bq / cm³)



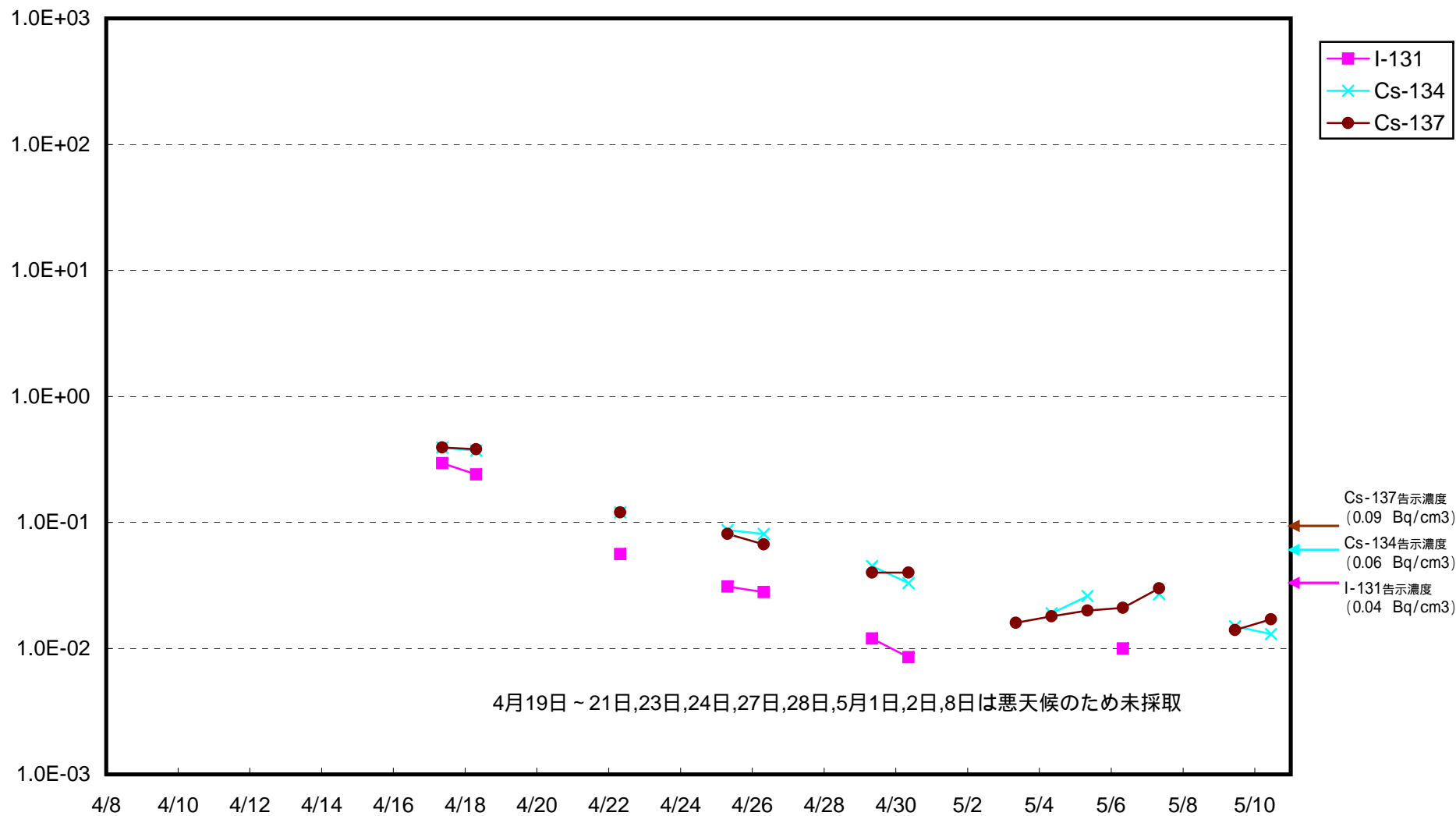
原町区沖合3km付近 海水放射能濃度 (Bq / cm³)



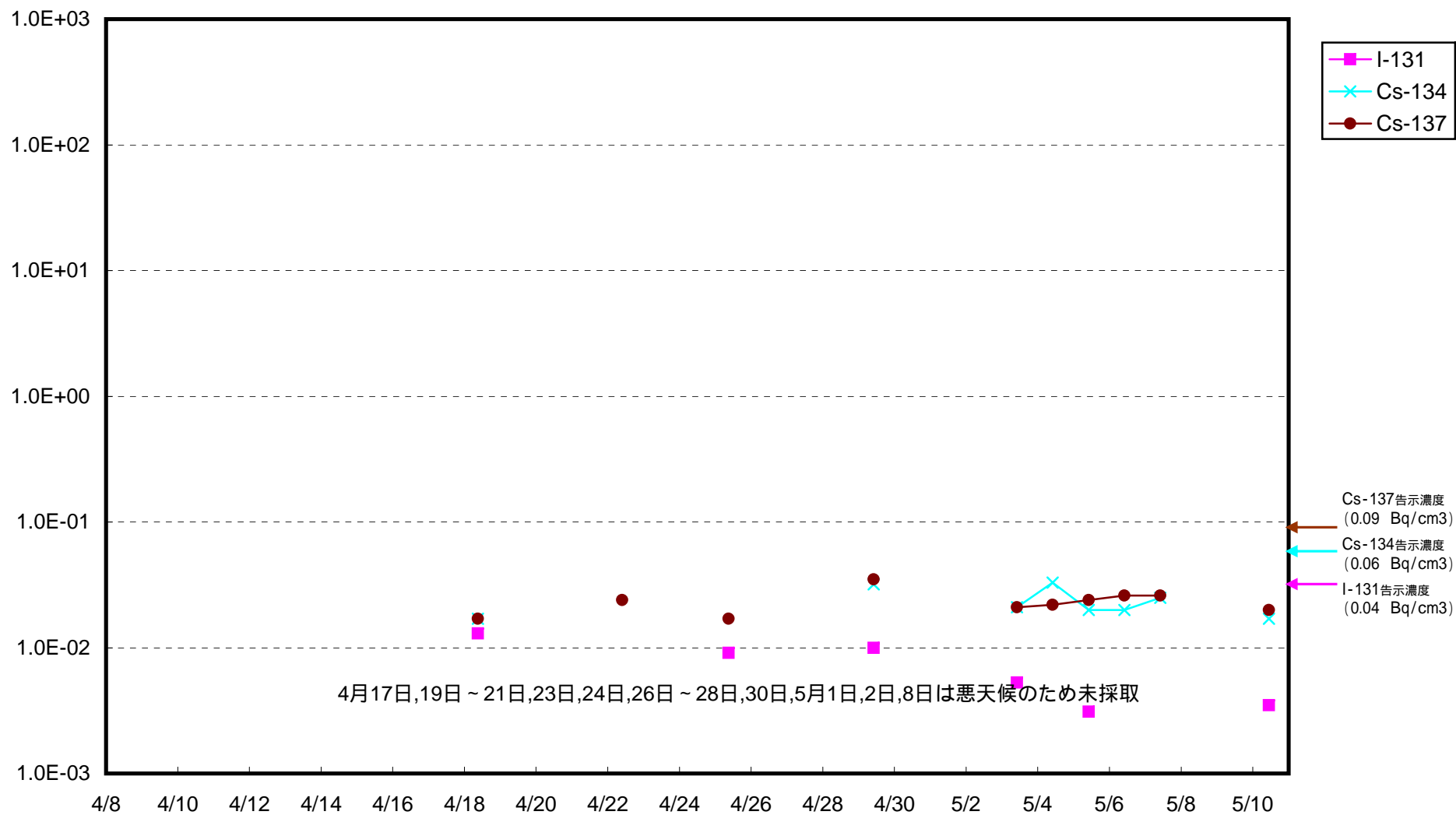
小高区沖合3km付近 海水放射能濃度 (Bq / cm³)



岩沢海岸沖合3km付近 海水放射能濃度 (Bq / cm³)



小高区沖合8km付近 海水放射能濃度 (Bq / cm³)



岩沢海岸沖8km付近 海水放射能濃度 (Bq / cm³)

