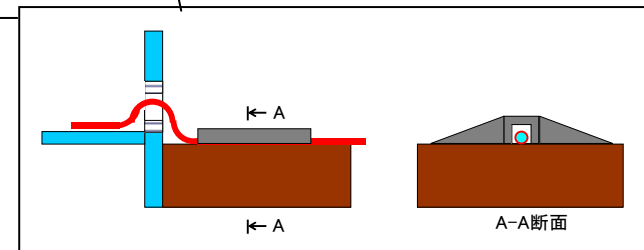
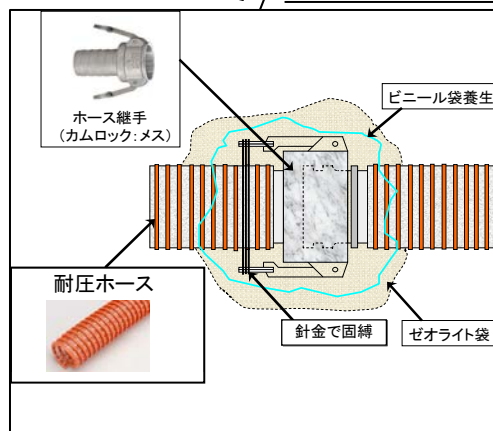
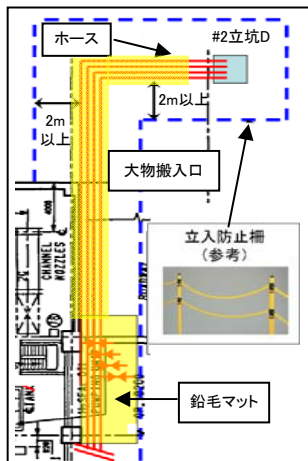
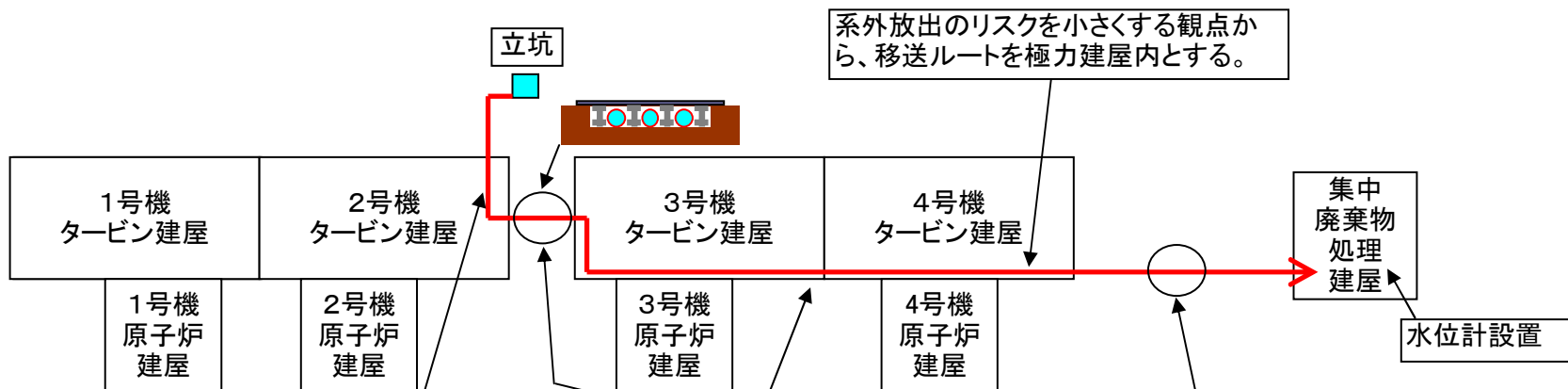


2号機タービン建屋滞留水移送計画図



【建屋間ホース敷設】
 ・人がアクセスする部分についてはU字溝等で保護
 (2,3号機タービン建屋間も同様)

【被ばく防止】
 ・近接防止柵設置
 ・鉛毛マット取付け(人の出入頻度が多い箇所)

【漏洩防止】
 ・ホース施工後、漏洩の有無を確認を
 ・継手部を針金等で固縛(外れ防止)
 ・耐圧、耐放射線性を有するホースを使用

【漏洩時対応】
 ・移送先の水位の監視
 ・継手部の養生+ゼオライト