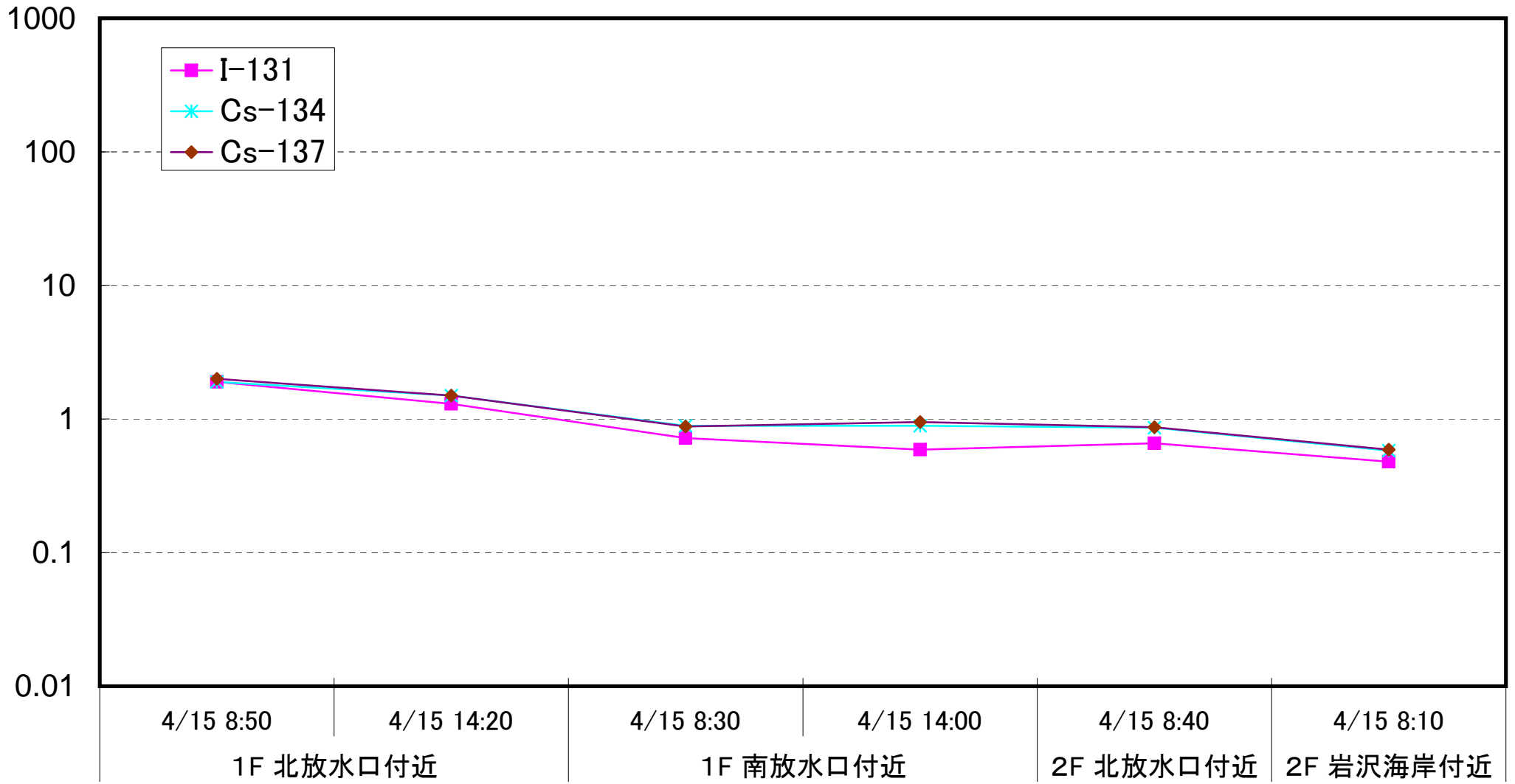
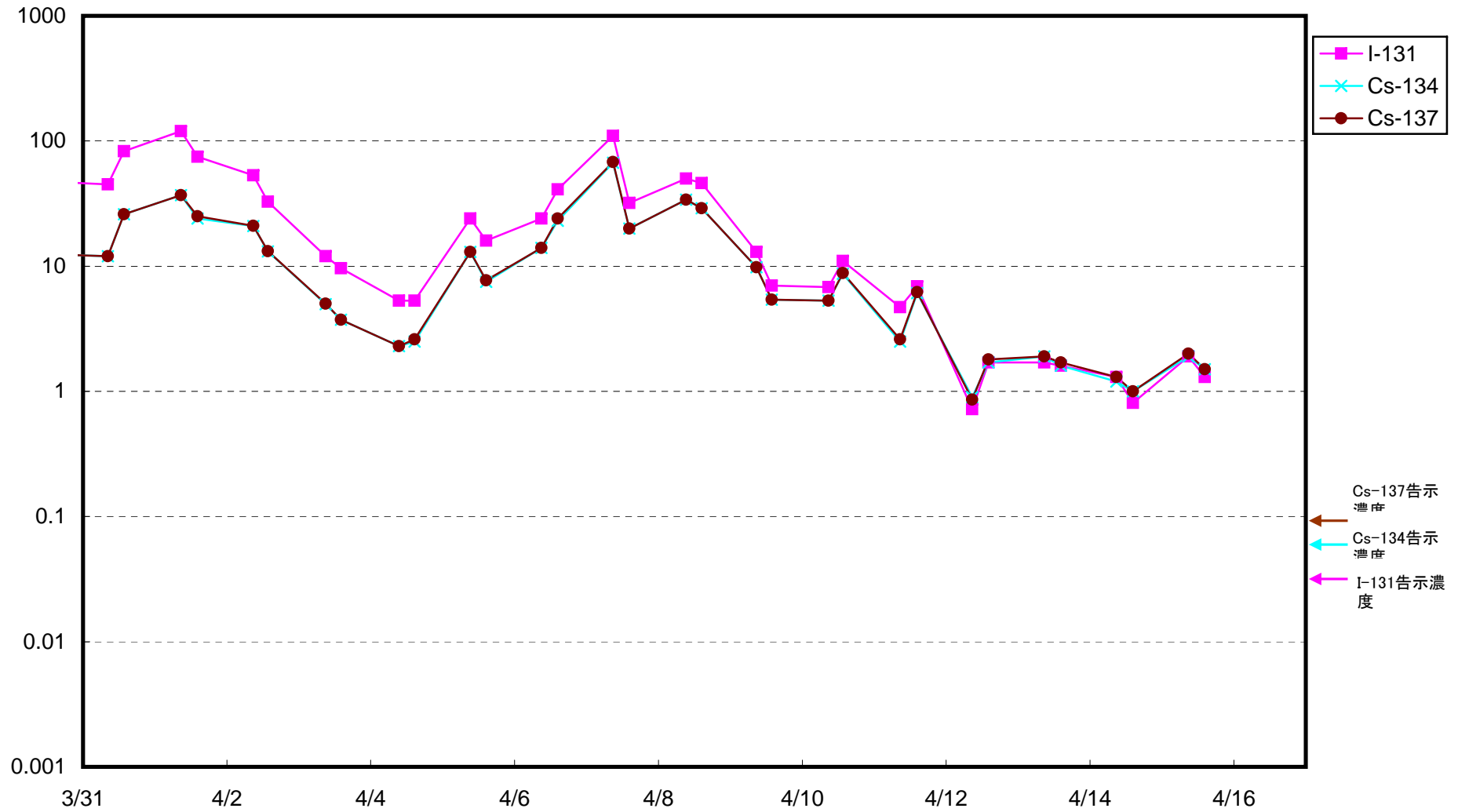


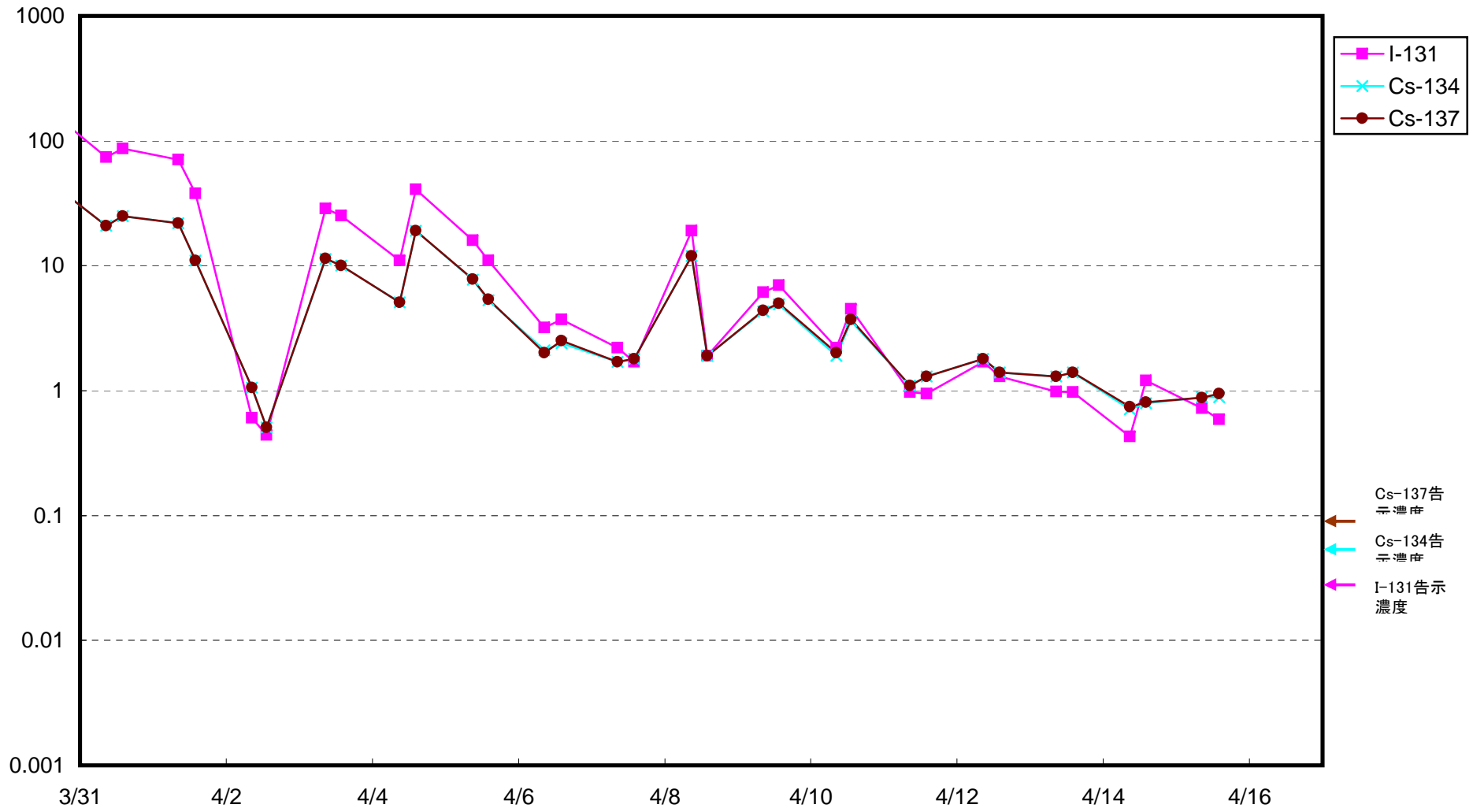
海水放射能濃度 (Bq/cm³)



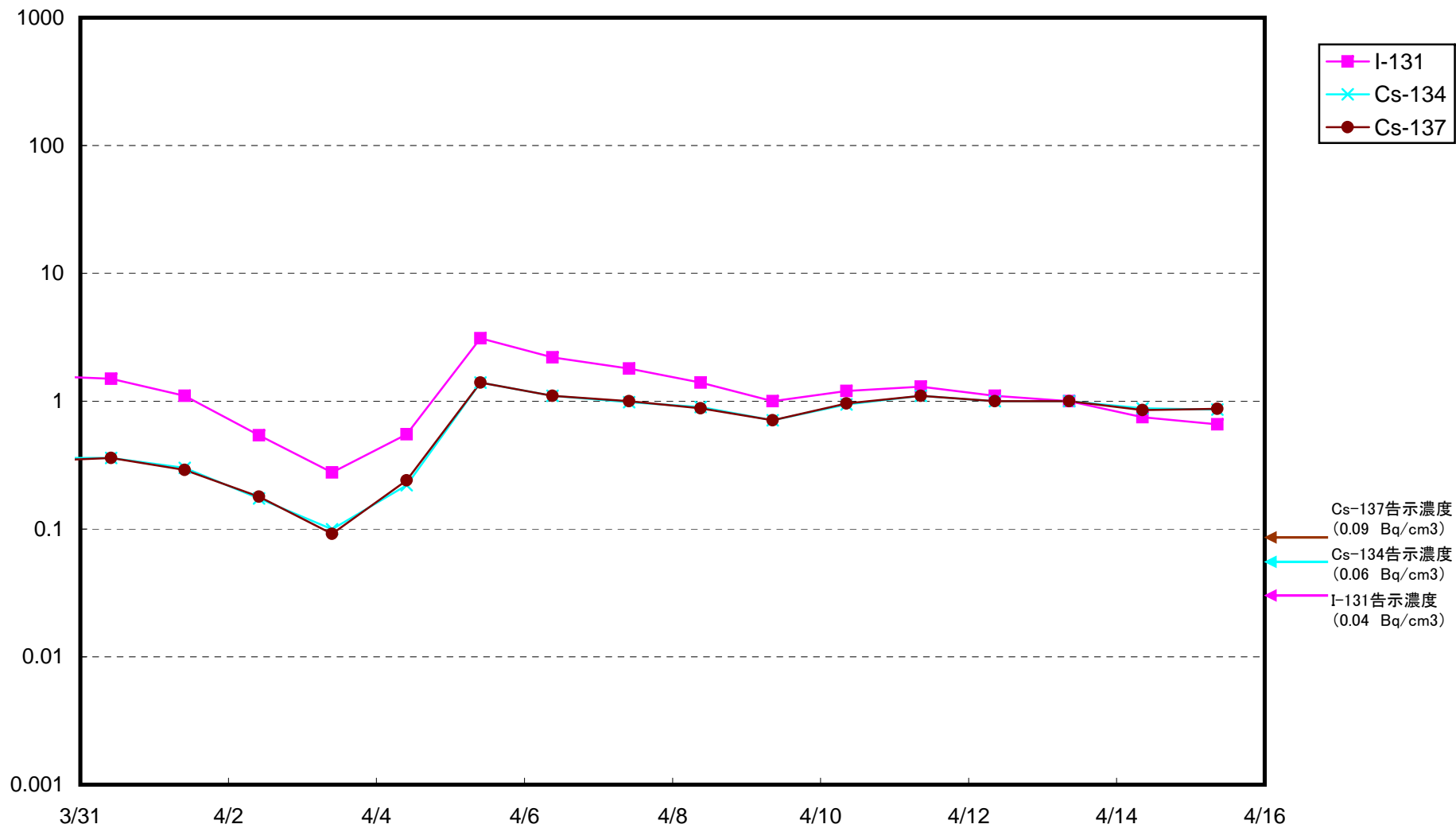
1F 5~6放水口北側(5~6u放水口から北側に約30m地点)放射能濃度(Bq/cm³)



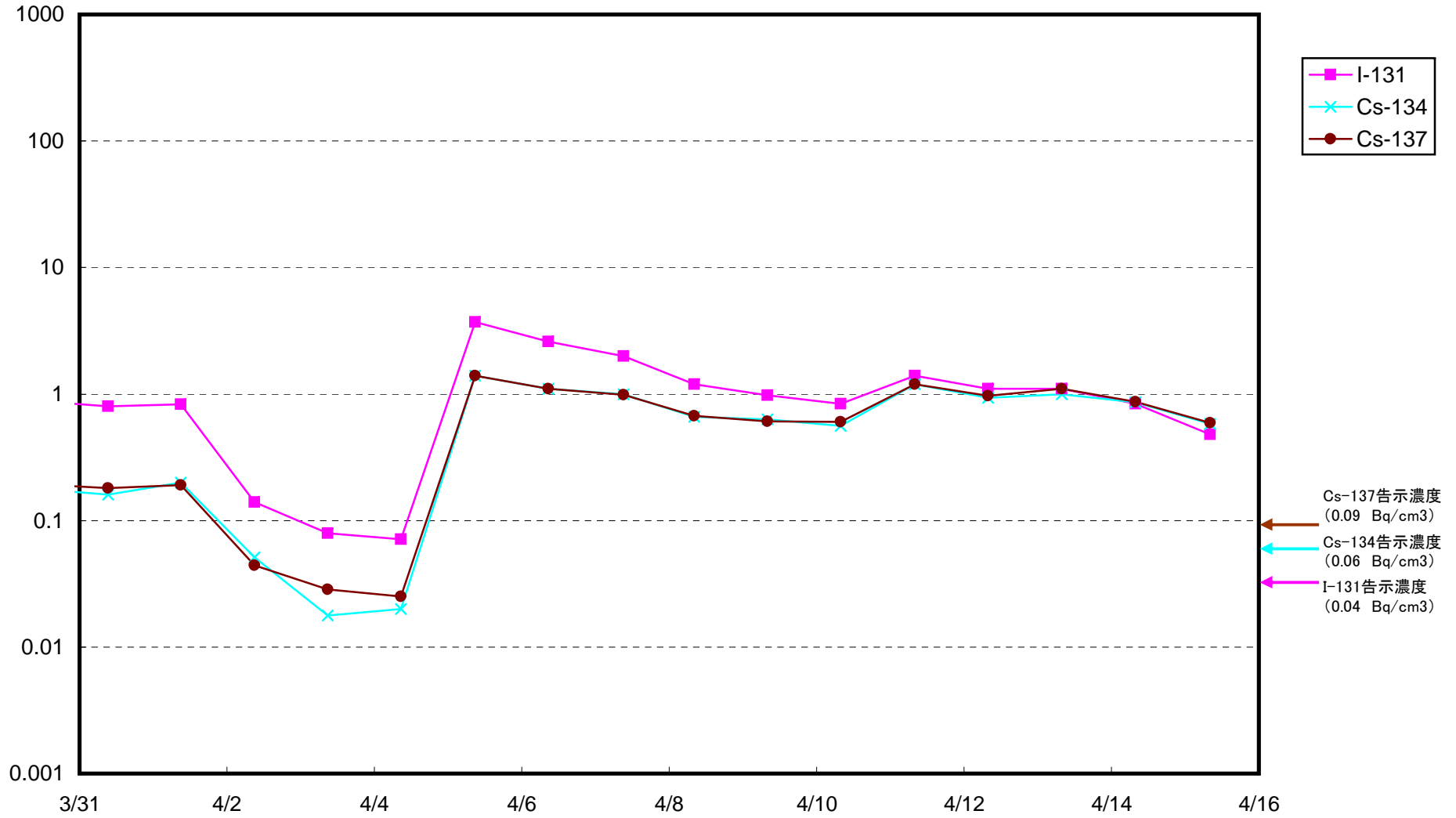
1F南放水口付近 海水放射能濃度(Bq/cm³)



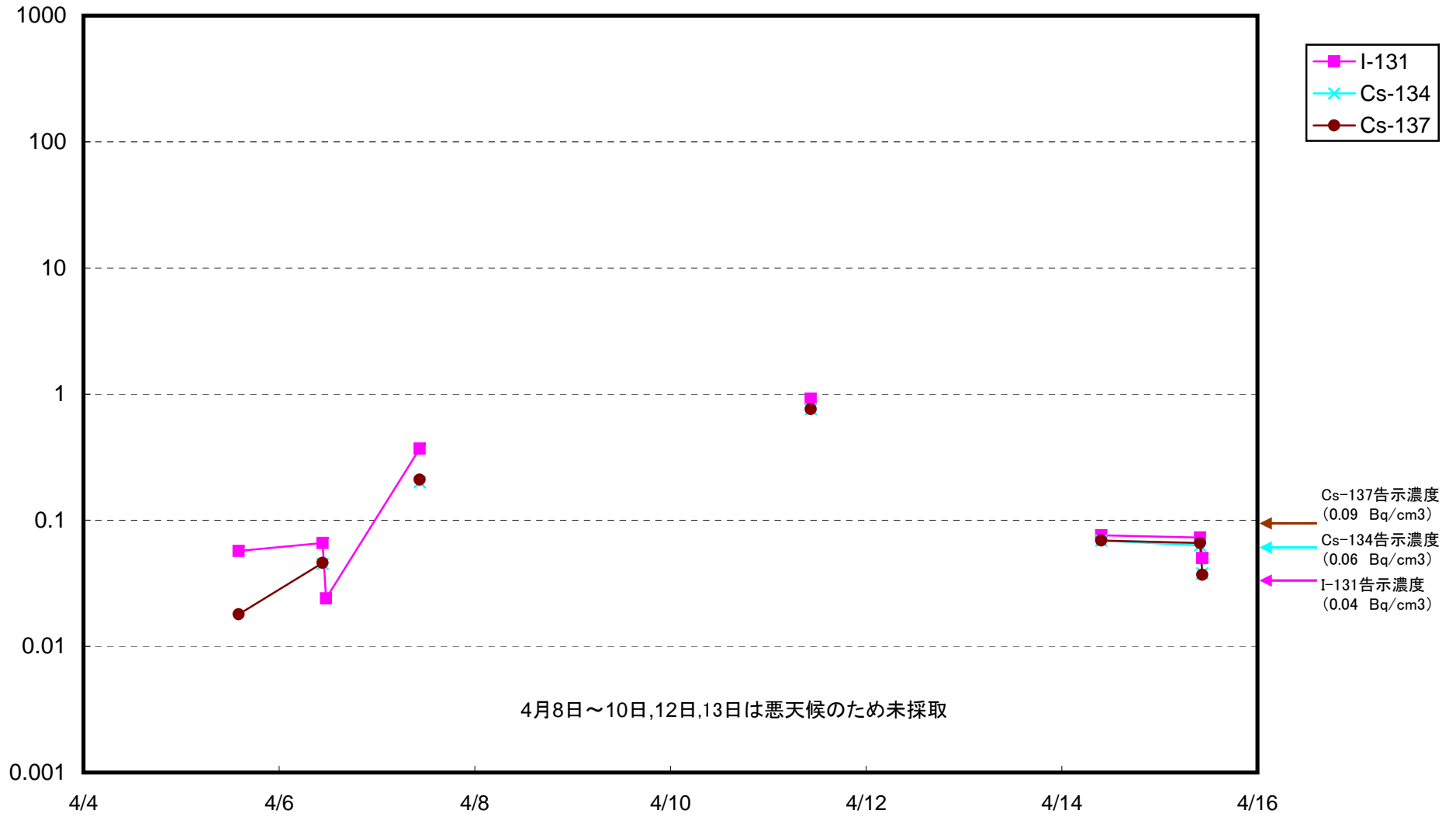
2F北側放水口付近 海水放射能濃度(Bq/cm³)



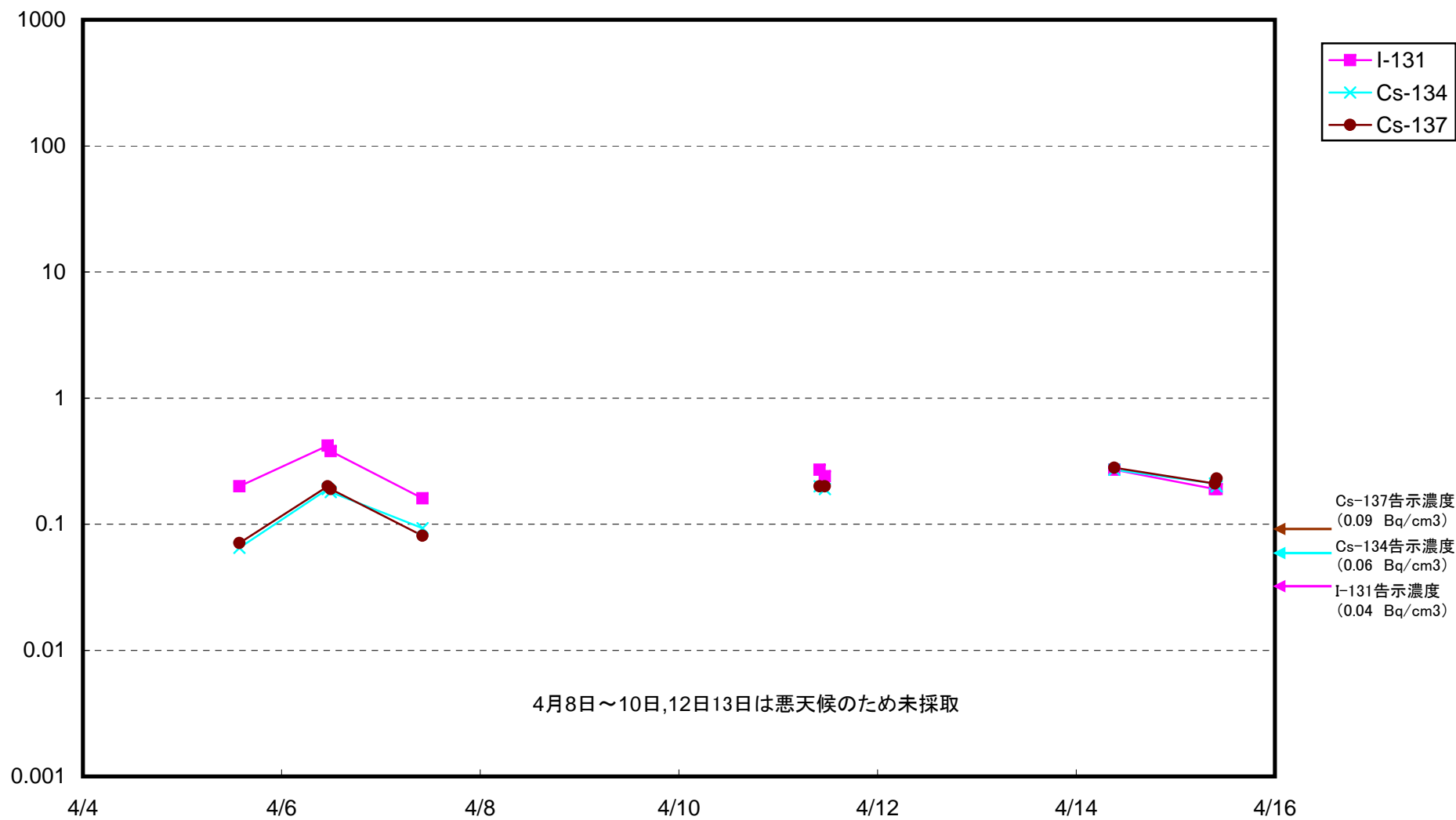
2F岩沢海岸付近 海水放射能濃度(Bq/cm³)



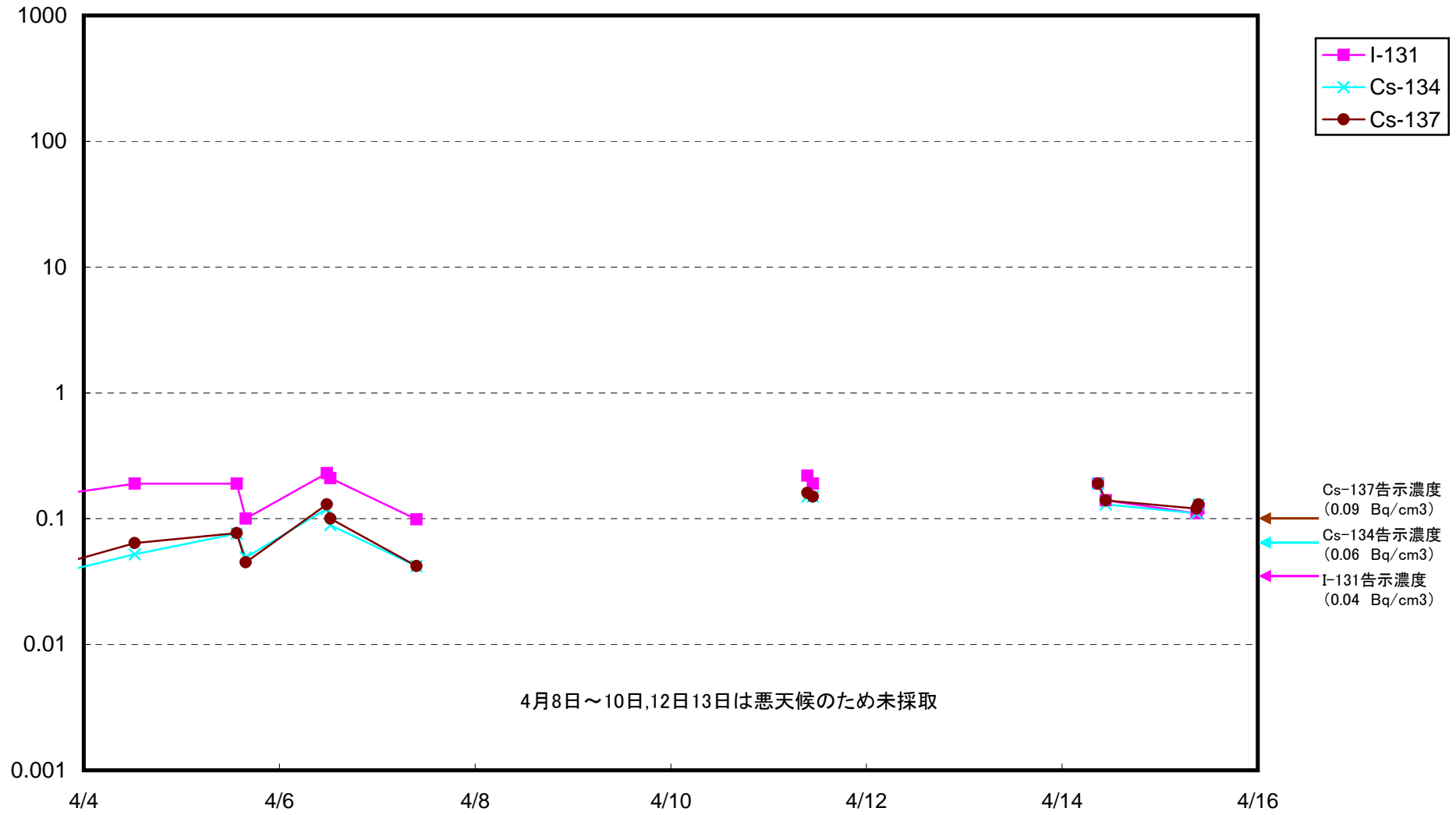
南相馬市沖合約15km付近 海水放射能濃度 (Bq/cm³)



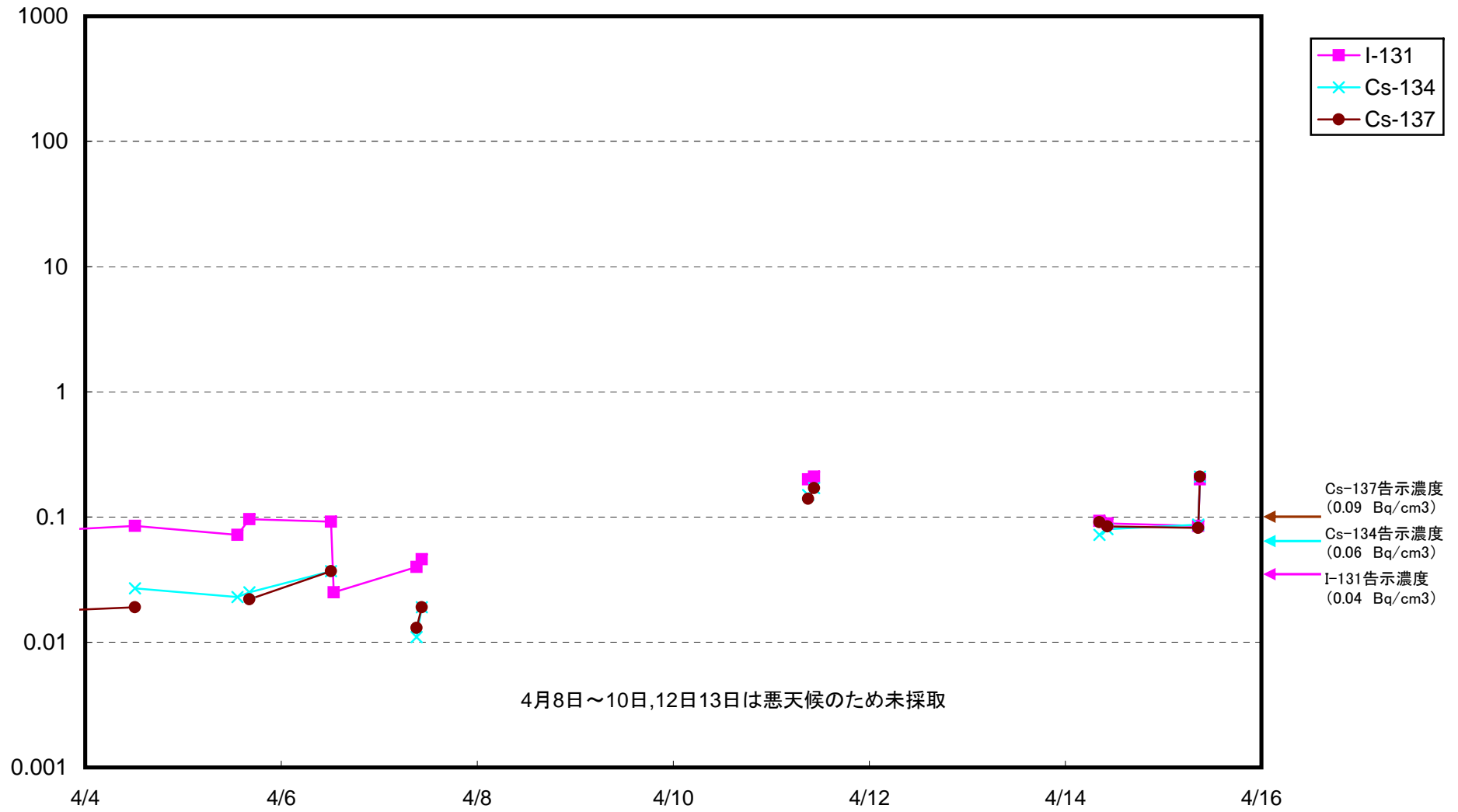
請戸川沖合約15km付近 海水放射能濃度(Bq/cm³)



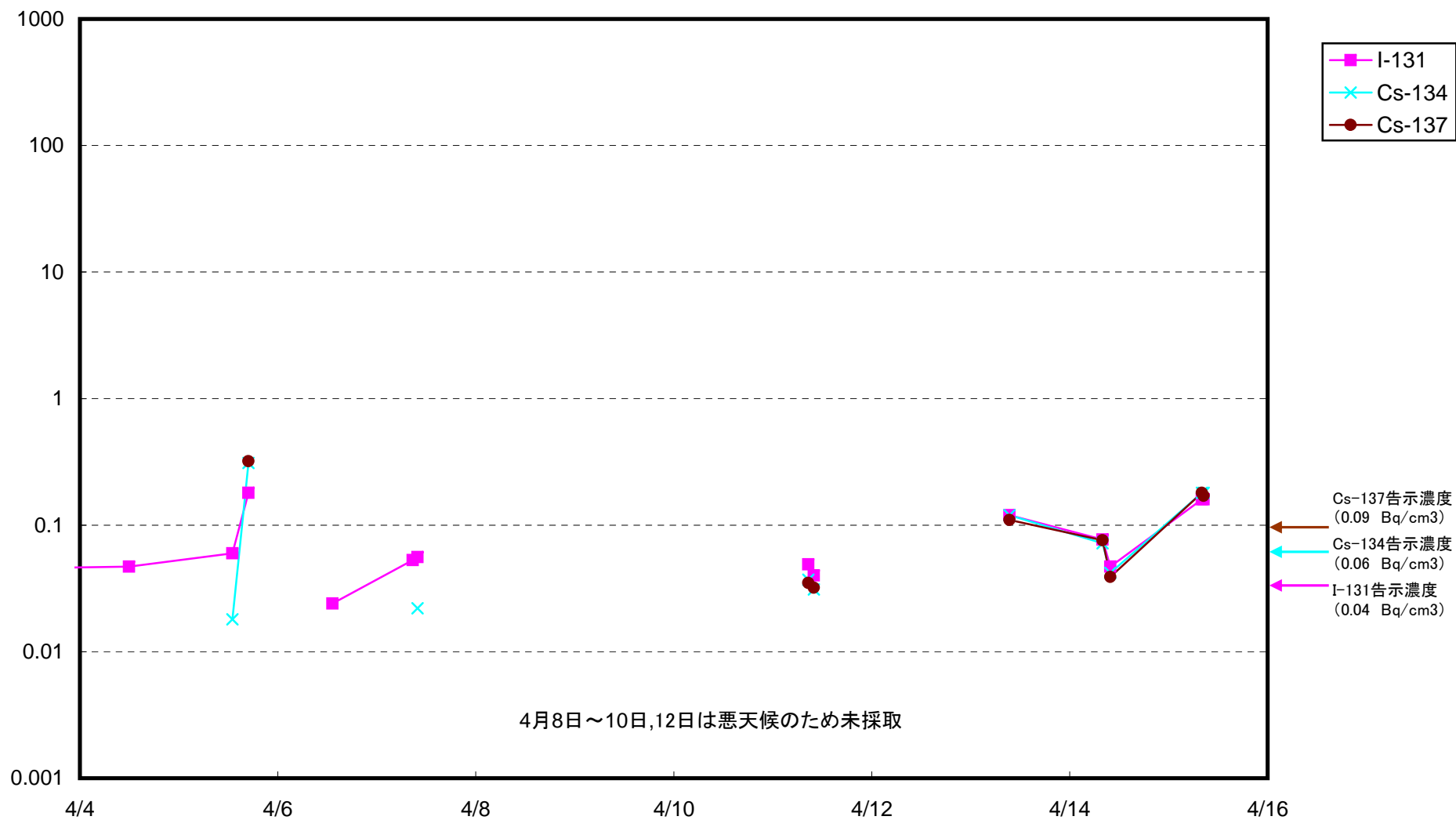
1F敷地沖合約15km付近 海水放射能濃度(Bq/cm³)



2F敷地沖合約15km付近 海水放射能濃度(Bq/cm³)



岩沢海岸沖合約15km付近 海水放射能濃度 (Bq/cm³)



広野町沖合約15km付近 海水放射能濃度(Bq/cm³)

