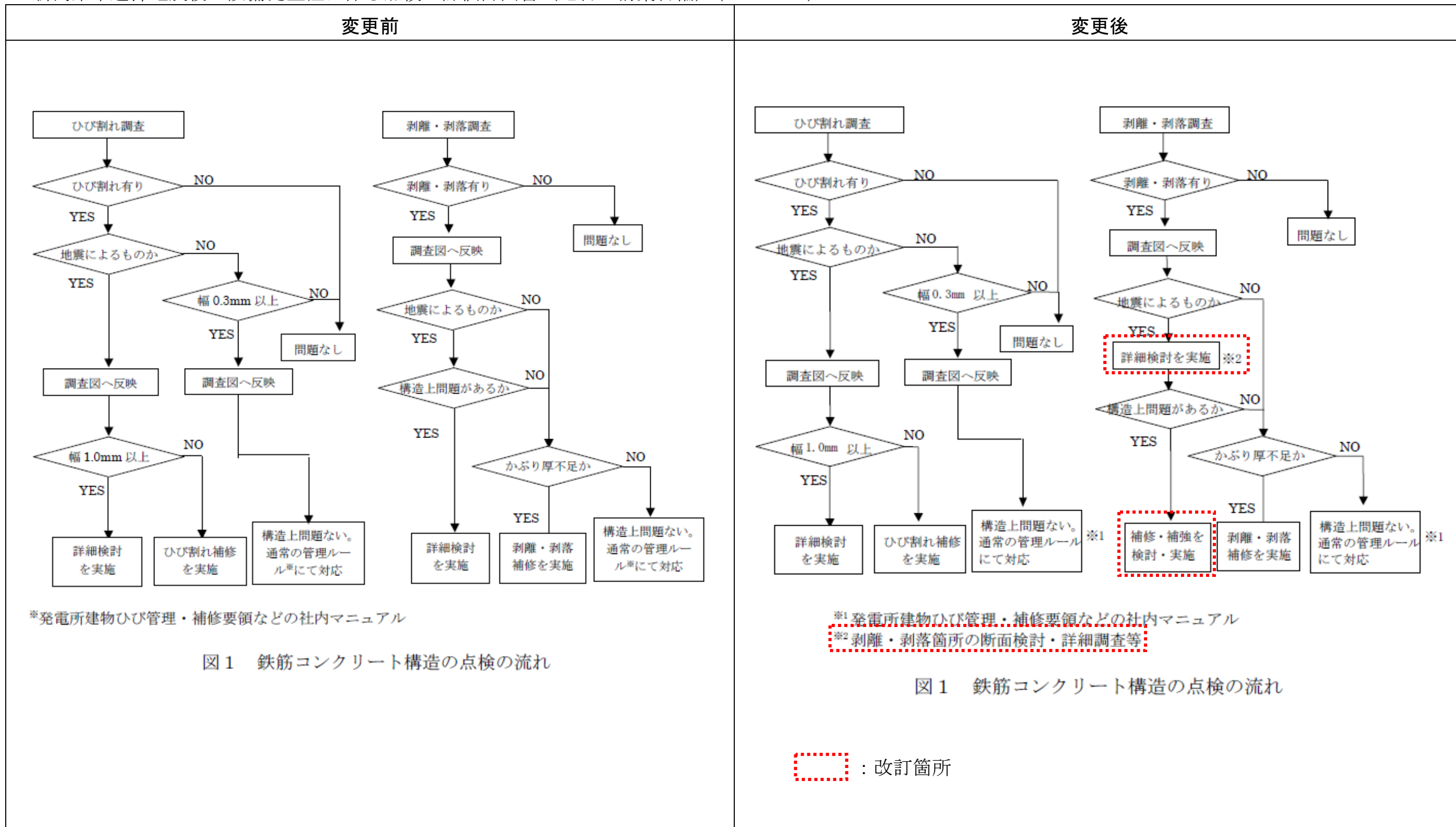


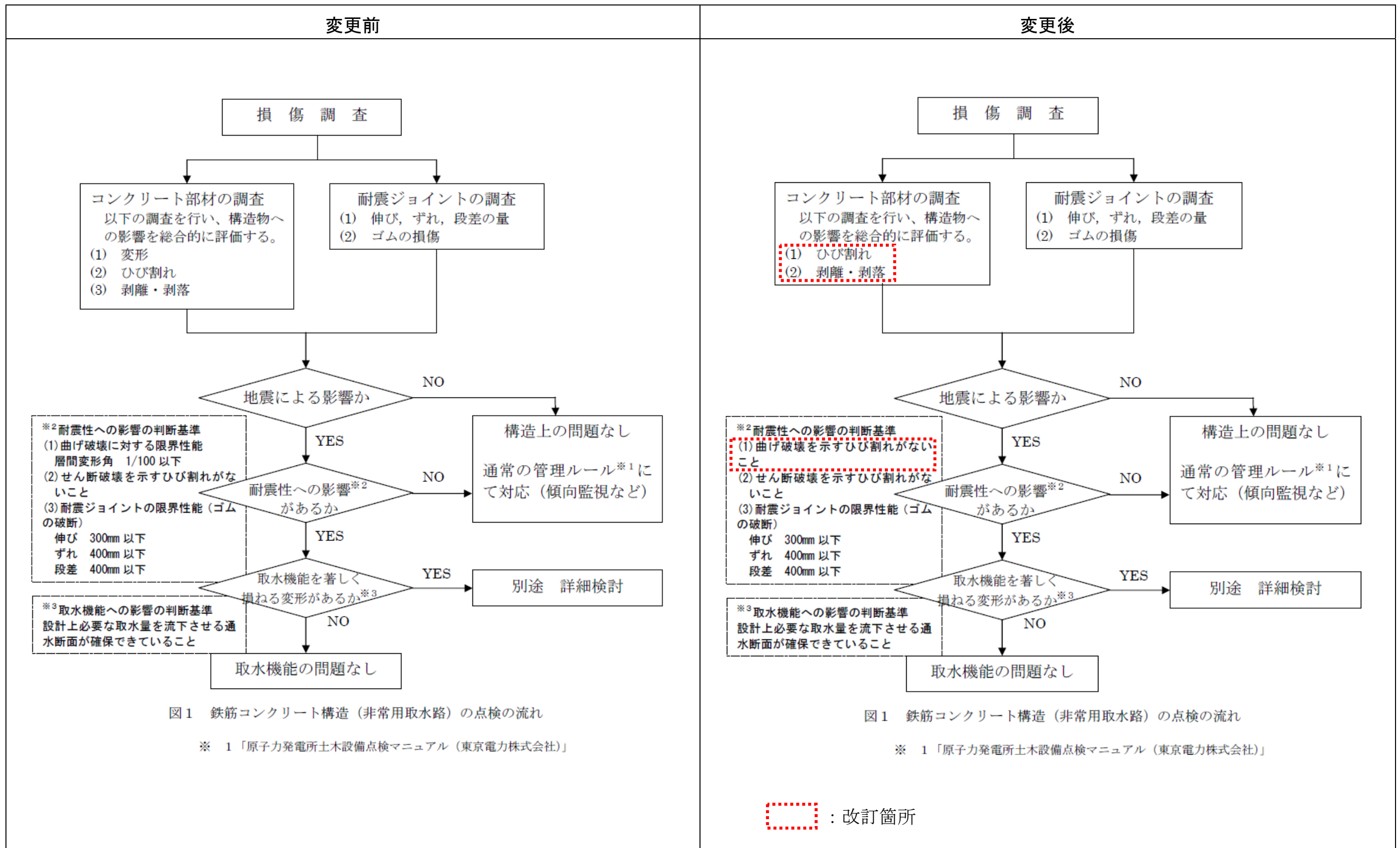
新潟県中越沖地震後の設備健全性に係る点検・評価計画書（建物・構築物編）の変更点

(柏崎刈羽原子力発電所 2号機の例)

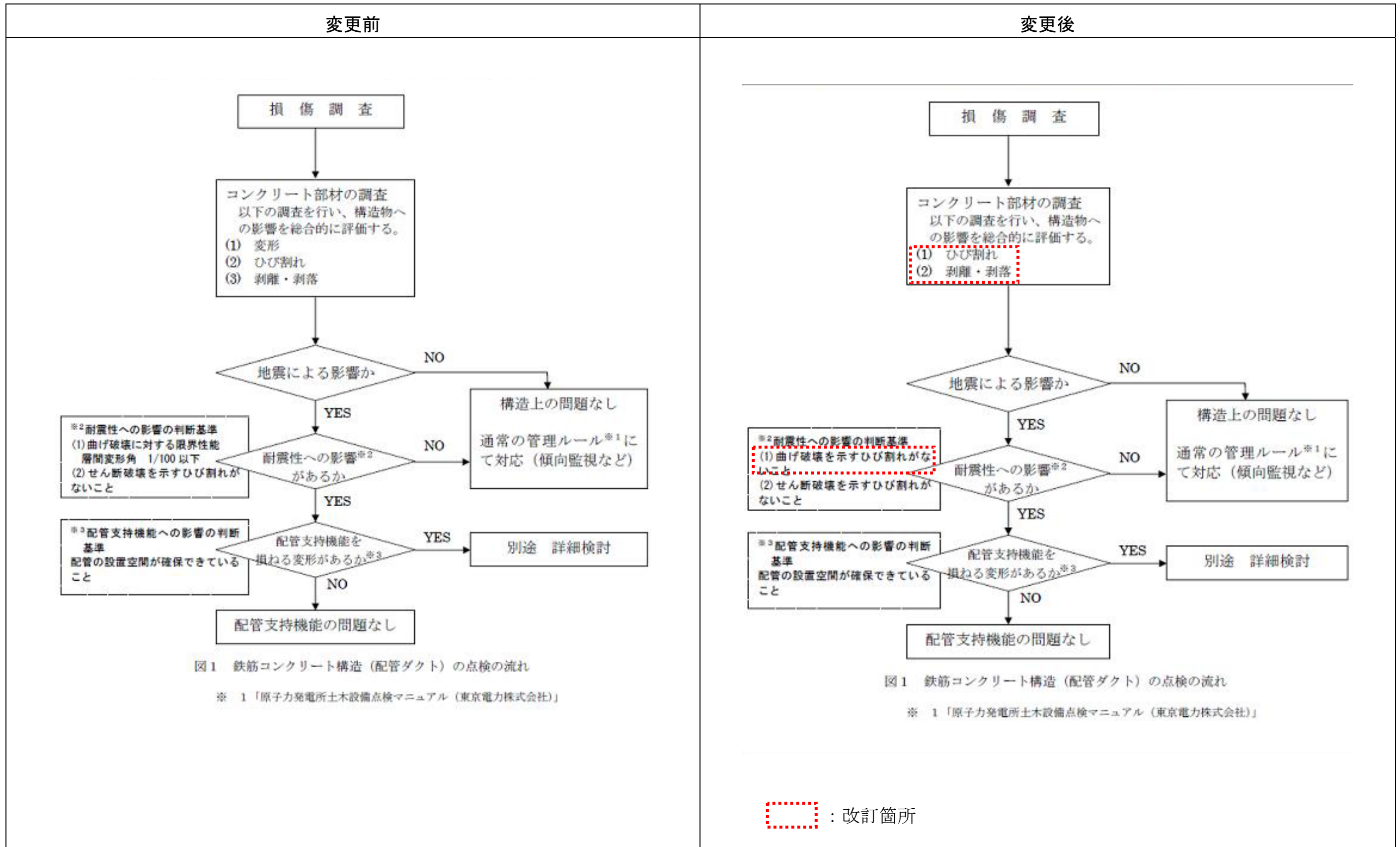
新潟県中越沖地震後の設備健全性に係る点検・評価計画書（建物・構築物編）(18 ページ)



※3～5号機についても、2号機と同様の改訂を実施。



※ 3 ~ 5号機についても、2号機と同様の改訂を実施。



※ 3～5号機についても、2号機と同様の改訂を実施。