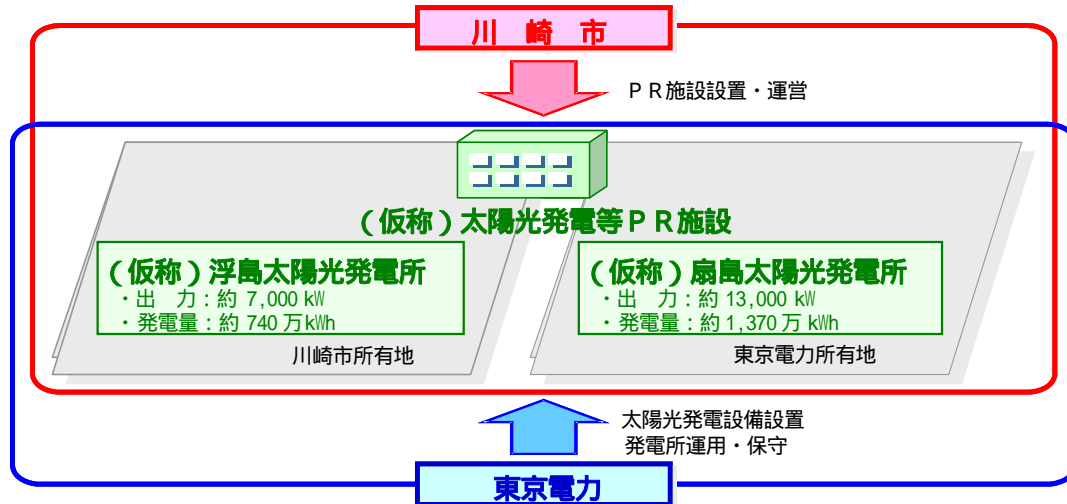


川崎市臨海部におけるメガソーラー発電の設置計画の概要

1. スキーム図



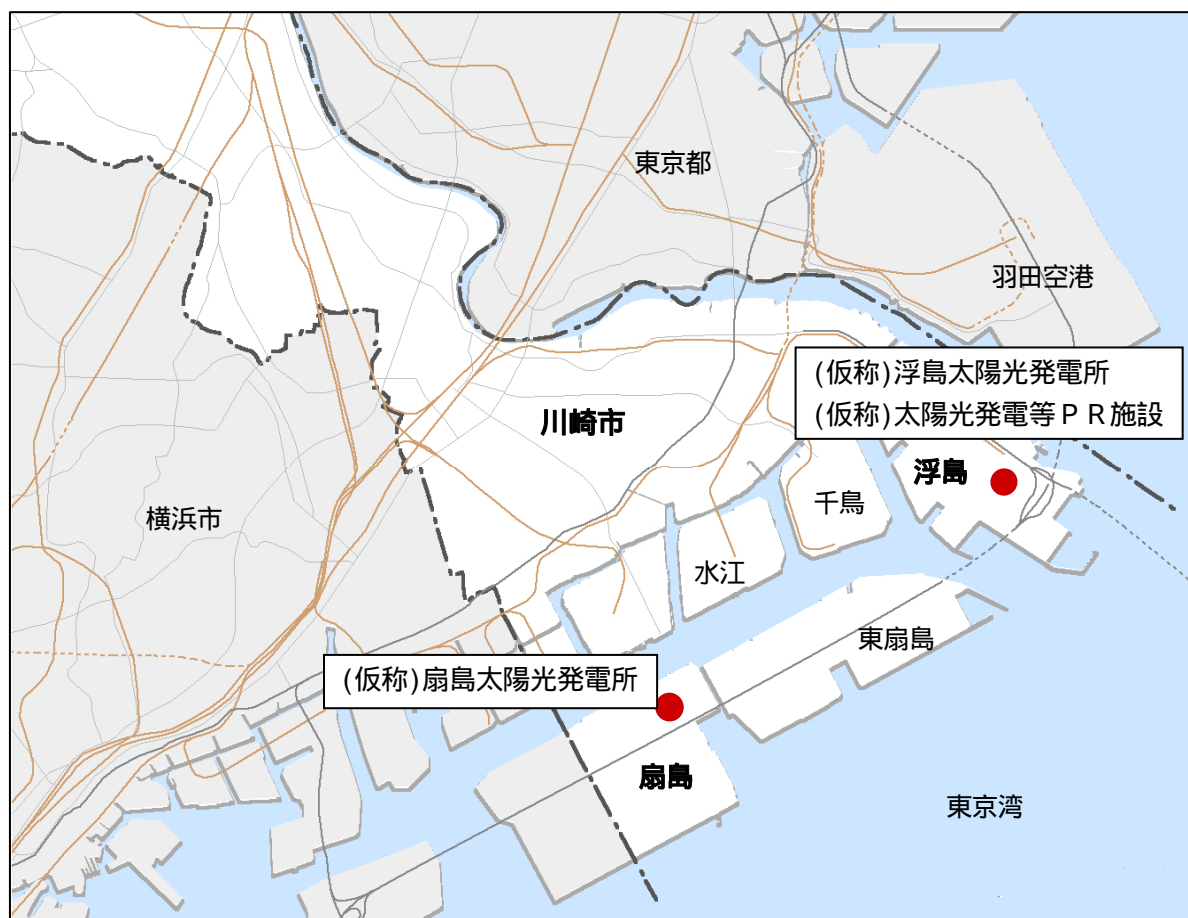
2. 太陽光発電設備の概要

発電所名		(仮称) 浮島太陽光発電所	(仮称) 扇島太陽光発電所
所在地		神奈川県川崎市川崎区浮島町	神奈川県川崎市川崎区扇島
発電所諸元	太陽電池出力	約 7,000kW	約 13,000kW
	推定発電電力量(年間)	約 740 万 kWh	約 1,370 万 kWh
	CO <sub>2</sub> 排出削減量(推定)	約 3,100t	約 5,800t
	敷地面積	約 11 ha (川崎市所有)	約 23 ha (東京電力所有)
	太陽光パネル設置面積	約 10ha	約 20ha
工程	工事着工	平成 22 年 2 月	平成 22 年 2 月
	営業運転開始	平成 23 年度	平成 23 年度

3. PR施設の概要

施設名	(仮称) 太陽光発電等PR施設
管理者	川崎市
所在地	神奈川県川崎市川崎区浮島町(浮島処理センター内)
開館(予定)	平成 23 年度(浮島太陽光発電所の営業運転開始までに開館予定)
概要	浮島処理センター内の生活環境学習室を川崎市が改修して運営する、太陽光発電等に関する普及啓発および体験設備を備えたPR施設

#### 4 . 位置図

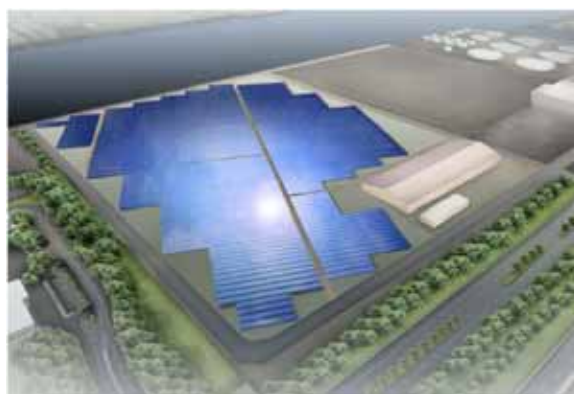


#### 5 . 完成予想図

(仮称)浮島太陽光発電所



(仮称)扇島太陽光発電所



以上