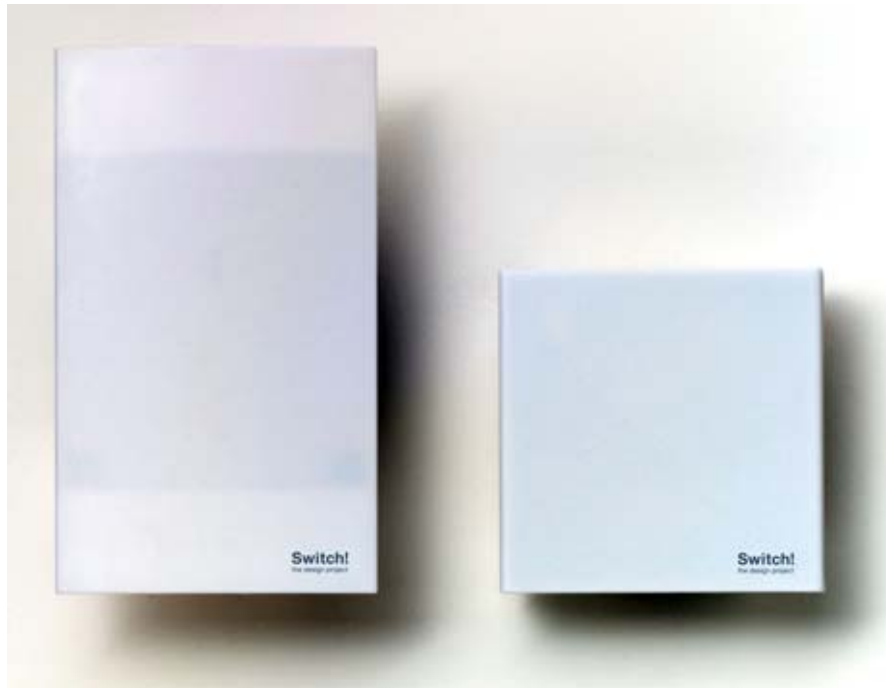


## 電源遮断システム「グラッとシャット」の概要

### 1. 製品名 「グラッとシャット」



左：感震センサー（親機）

右：電源遮断装置（子機）

2. 寸法 親機：幅 74 mm × 高さ 126 mm × 奥行 39 mm  
子機：幅 75 mm × 高さ 75 mm × 奥行 27 mm
3. 定格電圧 AC 100V
4. 通電容量 15A
5. 消費電力 0.9W（親子機セット）
6. 通信距離 20m程度（屋内の障害物や壁の材質など、使用状況によって変動）
7. 標準価格 11,970円（親子機セット、税込）  
6,090円（親機単体、税込）、5,880円（子機単体、税込）
8. 製造・販売元 アドソル日進株式会社
9. 共同開発者 東京電力株式会社

## 10. 特長

### (1) 取り付け工事が不要

親機と子機をそれぞれコンセントに差し込むだけで使用でき、取り付け工事が不要なため、既設住宅への取り付けも容易で、高齢者の方でも簡単にご利用いただけます。

### (2) 火災発生リスクのある電気器具のみを限定して使用することが可能

子機と接続された火災発生リスクのある電気器具への通電のみを遮断するため、家全体の電源を遮断することなく、震災時でも使用したい照明や医療機器などは継続してご利用いただけます。

### (3) わかりやすい状態表示

揺れを感知して機器が動作すると、親機・子機ともに光(LED)による状態表示を行うとともに、音声による状態案内も行います。

#### <状態表示>

- ・親機(白=揺れを感知していない状態、赤=揺れを感知した状態)
- ・子機(白=通電している状態、赤=通電を遮断している状態)

#### <状態案内>

- ・親機(音声=コンセントを切りました)
- ・子機(音=ブザー音)

### (4) 子機の増設が可能

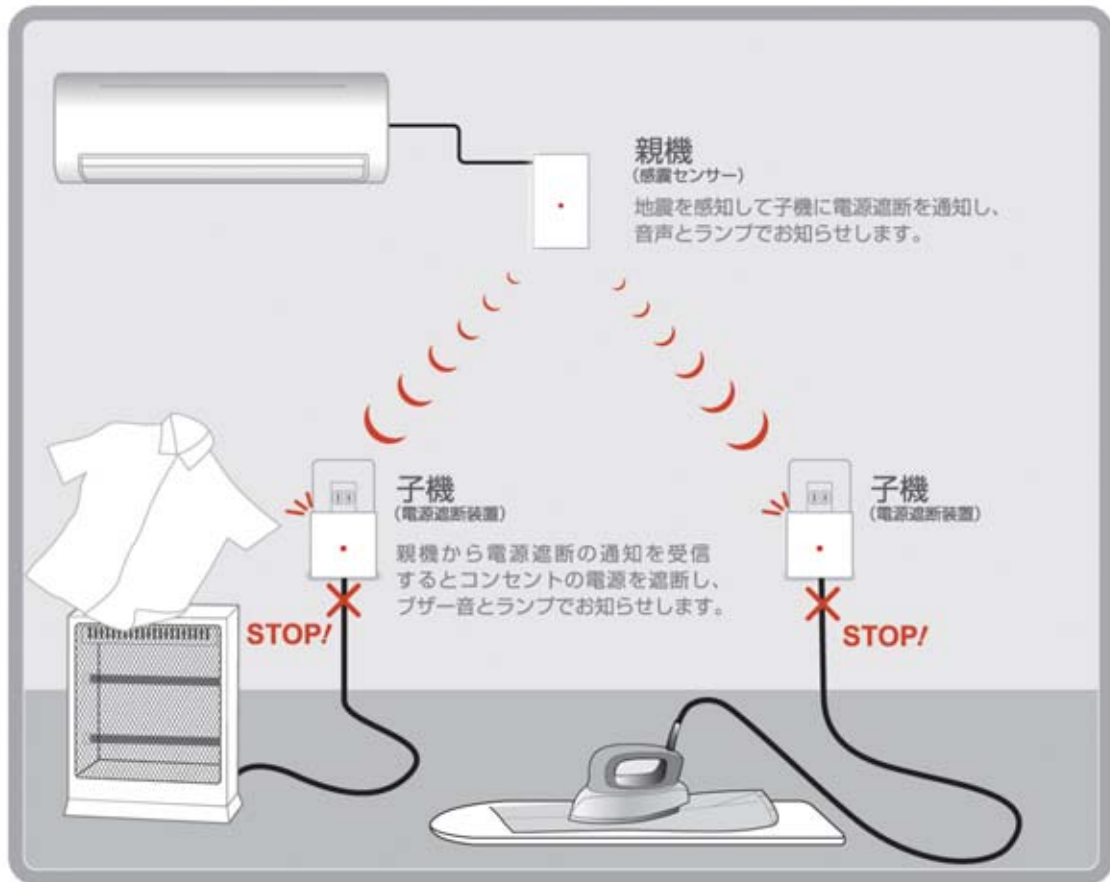
親機1台からの無線信号で、複数の子機を一元管理するシステムとしており、子機のみを増設することが可能です。また、子機に中継機能(ホッピング機能)を持たせていることから、子機を増設することによって、通信範囲の拡大と通信品質が向上します。

### (5) 停電時の照明機能も付加

付属機能として、地震によって停電が発生した場合、親機に内蔵された照明が点灯するしくみとなっており、停電時の非常用照明としてもお使いいただけます。

内蔵照明を使用するためには、別途、コイン形リチウムイオン電池(CR2032)が必要です。

## 11. 家庭内での「グラッとシャット」動作イメージ



以上