

柏崎刈羽原子力発電所2号機

新潟県中越沖地震後の設備健全性に係る

点検・評価計画書

平成20年 5月16日

東京電力株式会社

目 次

1. はじめに.....	1
2. 点検・評価の計画の策定	1
2.1. 点検・評価の位置付け.....	1
2.2. 点検・評価に関する基本的な考え方	1
2.3. 参照法令・規格基準等	2
3. 設備点検.....	3
3.1. 点検対象設備	3
3.2. 点検方法策定にあたっての基本的考え方	4
3.3. 点検方法の策定.....	4
3.4. 安全管理	8
4. 地震応答解析.....	9
4.1. 解析対象設備	9
4.2. 解析方法	9
5. 総合評価.....	15
5.1. 設備点検で異常が確認されなかった場合	15
5.2. 設備点検で異常が確認された場合.....	16
6. 記録.....	16
7. 点検・評価の体制	17
8. スケジュール	18
9. 添付資料.....	18

1. はじめに

本計画書は、「新潟県中越沖地震を受けた柏崎刈羽原子力発電所の設備の健全性に係る点検・評価計画について（経済産業省 平成 19・11・06 原院第 2 号 平成 19 年 11 月 9 日）」を受け、柏崎刈羽原子力発電所 2 号機における点検・評価の計画を纏めたものである。

2. 点検・評価の計画の策定

2.1. 点検・評価の位置付け

当社においては、これまで、新潟県中越沖地震（以下、「本地震」という）後の設備点検として、耐震設計に関する知見を有する技術者による目視点検や安全上重要な機器に対する機能確認試験等を実施し、冷温停止状態が安全に維持可能であることを確認している。

今回の点検・評価の位置付けは、

- ・ 既に確認されている設備の損傷、本地震後の機器の運転状況を踏まえつつ、設備の損傷の有無、損傷の程度、原因について確認を行うこと
- ・ 今回の点検以降に計画・実施する、原子炉の蒸気を発生することが可能となった時期以降に行う性能確認試験等に先立ち、地震による設備への影響を確認すること

である。

2.2. 点検・評価に関する基本的な考え方

点検・評価とは、設備点検、地震応答解析による評価および両者の結果を踏まえた設備健全性の総合評価をいう。

設備点検では、各設備の特徴に応じて各設備が受けた地震による影響を、点検・試験等によって確認し、地震応答解析では、本地震の観測波にもとづく各設備の解析的な評価を実施する。

設備点検は、各設備に共通的に実施する目視点検、作動試験等の基本点検、および基本点検の結果や地震応答解析結果等に応じて実施する分解点検、非破壊試験等の追加点検からなる。

点検・評価に関する基本的な考え方は以下のとおり。（図-2.1 参照）

- ・ 原子炉安全上重要な設備については、基本点検とあわせて地震応答解析を実施し、さらに、基本点検において異常が確認された設備および地震応答解析により裕度が比較的少ないものと判断された設備については追加点検を実施する。
- ・ その他の設備については、設備点検を主体に実施し、基本点検において異常が確認された設備に対し追加点検を実施する。
- ・ 設備点検および地震応答解析による評価の両者の結果を踏まえ、設備健全性の総合評価を行う。

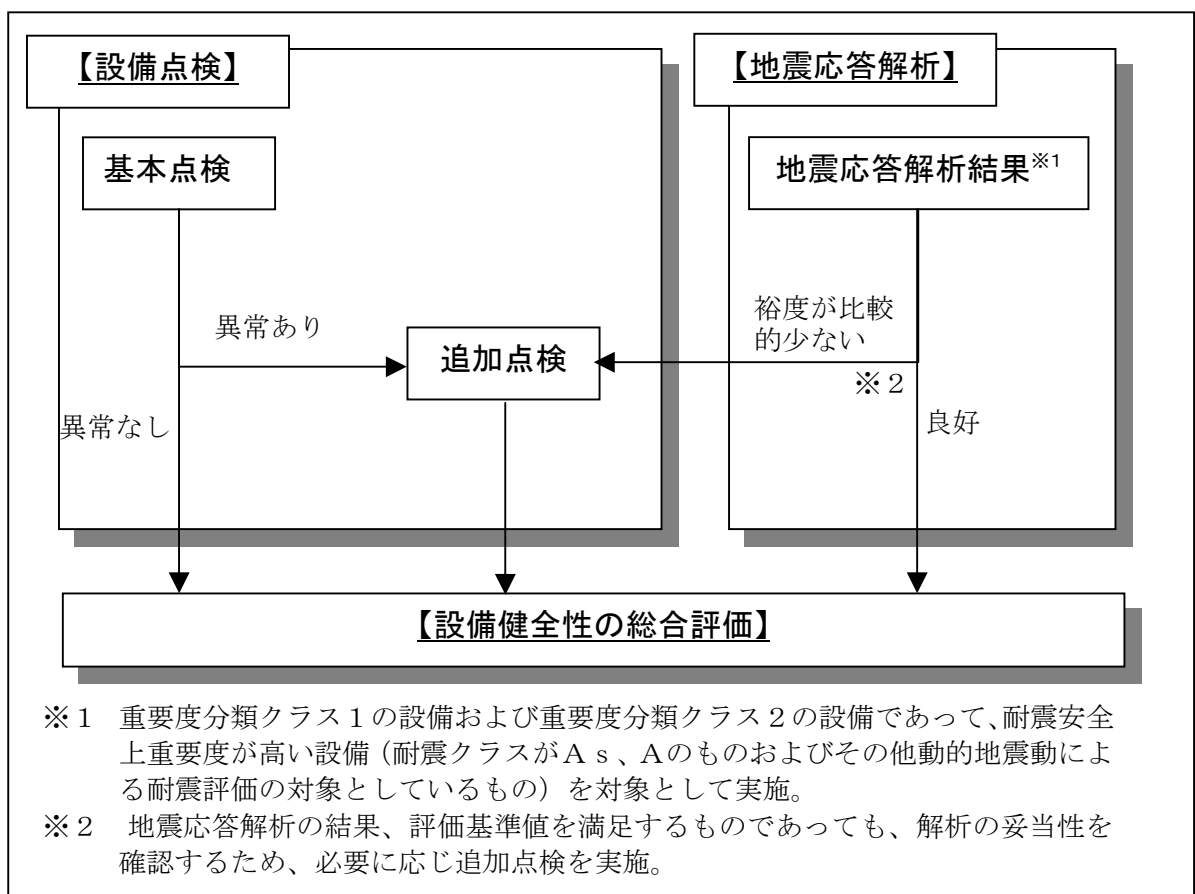


図-2.1 点検・評価の全体フロー

2.3. 参照法令・規格基準等

今回の点検計画の策定は、柏崎刈羽原子力発電所2号機における、保守管理の一環として実施する観点から、柏崎刈羽原子力発電所原子炉施設保安規定にて適用している「日本電気協会 原子力発電所における安全のための品質保証規程 (JEAC4111-2003)」および「日本電気協会 保守管理規程

(JEAC4209-2003)」に基づき実施する。

また、点検・評価にあたって参照する法令・規格基準等については以下のとおり。

- ・ 電気事業法
- ・ 電気工作物の溶接に関する技術基準を定める省令
- ・ 電気設備に関する技術基準を定める省令
- ・ 発電用原子力設備に関する技術基準を定める省令
- ・ 発電用原子力設備に関する構造等の技術基準
- ・ 日本工業規格 (JIS)
- ・ 電気学会電気規格調査会規格 (JEC)
- ・ 日本電機工業会規格 (JEM)
- ・ 日本電気協会電気技術規程 (JEAC)
- ・ 日本機械学会発電用原子力設備規格 維持規格
- ・ 発電用軽水型原子炉施設の安全機能の重要度分類に関する審査指針
- ・ 日本電気協会軽水型原子力発電所の運転保守指針 (JEAG4803)
- ・ 発電用原子炉施設に関する耐震設計審査指針
- ・ 日本電気協会原子力発電所耐震設計技術指針 (JEAG4601) 等

3. 設備点検

3.1. 点検対象設備

電気事業法にもとづく事業用電気工作物の工事計画書に記載のある全ての設備とする (添付資料-1 参照)。また、耐震上、考慮している支持構造物等については、工事計画書に記載がない場合も点検対象とする。

なお、以下の場合には、代表設備または代表部位による点検を実施できるものとする。

- ・ 同一の設備が複数存在する場合は、地震応答の観点から、点検対象設備を選定する。
- ・ 配管系のように類似設備が多数存在する場合は、設計時の余裕度 (算出値と許容値の余裕度等)、仕様、使用条件等を考慮して点検対象設備を選定する。

3.2. 点検方法策定にあたっての基本的考え方

点検方法の策定にあたっては、以下を考慮して策定する。

- ① 各設備の種類、設置方法等から地震時に想定される損傷の形態を分析し、点検手法に反映させる。
- ② 安全上重要な機能を有する動的機器、計装系、安全保護系等については、機能確認試験を点検方法に盛り込むこと。
- ③ 現場における点検によって十分に健全性が証明できないと考えられる場合は、適宜モックアップ試験等の実施を検討すること。
- ④ 作業員被ばく低減、人身安全等の観点から点検が困難な場合は、合理的な点検を策定すること。

3.3. 点検方法の策定

(1) 点検対象設備の分類

点検方法を策定するにあたり、原子力発電所耐震設計技術指針における機種分類を参考に、点検対象設備を地震による機能・構造への影響が類似していると考えられる機種に分類する。(表-3.1 参照)

表-3.1 点検対象設備分類一覧

動的機器	静的機器
1) 立形ポンプ	20) 原子炉圧力容器および付属機器
2) 横形ポンプ	21) 炉内構造物
3) 往復動式ポンプ	22) 配管
4) ポンプ駆動用タービン	23) 燃料ラック類
5) 電動機	24) 熱交換器
6) ファン	25) 復水器、給水加熱器、湿分分離器
7) 冷凍機	26) プールライニング
8) 空気圧縮機	27) 変圧器
9) 弁	28) 蓄電池
10) ダンパ	29) 遮断器
11) 非常用ディーゼル発電機	30) 計器、継電器、調整器、検出器、 変換器
12) 制御棒	31) 原子炉格納容器および付属機器
13) 制御棒駆動機構	32) アキュムレータ
14) 主タービン	33) ろ過脱塩器
15) 発電機	34) ストレーナ、フィルタ
16) 再循環ポンプ	35) 空気抽出器
17) 燃料取替機	36) 除湿塔
18) クレーン	37) タンク
19) 固化装置 ^注	38) 計装ラック
	39) 制御盤・電源盤
	40) 空調ダクト
	41) 燃料体（燃料集合体およびチャン ネルボックス）
	42) 電気ヒータ
	43) 再結合装置
	44) ボイラ
	45) M-Gセット流体継手
	46) 特殊フィルタ

注) 固化装置は、これまで使用しておらず、今後も使用する見込みがないことから点検対象外とする。

※原子炉建屋等の建物・構築物については、その構造特性に応じた点検および構造評価を行うこととする。

(2) 各機種における点検方法

各設備が本地震を受けたことを考慮し、地震の影響が及ぶ可能性のある部位に着目した点検を行う必要がある。そこで、各機種ごとに要求機能の整理と、各部位への地震による損傷要因の想定を行ったうえで、要求機能の喪失に至る各部位の損傷形態を整理し、それぞれの損傷形態に応じた点検手法を選定する。

各機種ごとに基本点検および追加点検の手法は異なるが、運転状態の確認による点検が有効な動的機器、構造強度の確認が主体となる静的機器、一般に地震による影響が考慮され、各機種全般にわたる共通的な確認が必要な支持構造物等について、基本点検、追加点検の概要を整理すると下記のとおりとなる。

a. 動的機器

動的機器は、回転、開閉等の機能が要求されており、地震力による軸受等の損傷が想定されるが、これらの兆候の確認には、外観の確認や機器の運転状態における性能低下、振動等の確認が有効であると考えられるため、目視点検、作動試験を主体とした基本点検を実施する。

さらに、地震応答解析により裕度が比較的少ないものと判断された設備の他、以下の設備については追加点検として分解点検を行う。

- ・ 基本点検の結果、異常が確認された設備
- ・ 地震後の運転状況、運転データから分解点検を実施することが望ましいと判断した設備
- ・ 駆動源が蒸気である等の理由により、停止中に作動試験の実施が困難な設備

なお、作動試験等からは確認困難な、機能上影響のない微細なきず等についても念のために把握するとの観点から、各機種毎に適切な代表設備を選定して分解点検を実施することも考慮する。

b. 静的機器

配管、熱交換器等には耐圧、強度等の機能が要求されており、地震力によ

る変形、割れ等の発生が想定されるが、これらの確認には、外観の確認や通水状態における漏えい等が有効であると考えられるため、目視点検、漏えい試験を主体とした基本点検を実施する。

燃料体（燃料集合体およびチャンネルボックス）は、制御棒挿入性の確保（チャンネルボックス）、崩壊熱除去可能な形状の維持（燃料被覆管）が要求されており、地震力による変形等の発生が想定されるが、これらの確認には、外観の確認等が有効であると考えられるため、目視点検を主体とした基本点検を実施する。

また、計器、遮断器等の電気計装機器には機器性能の健全性が要求されており、地震力による機器本体の損傷や機能不全が想定されるが、これらの確認には、目視点検や絶縁抵抗測定、機能確認試験等が有効であると考えられるため、これらを主体とした基本点検を実施する。

さらに、地震応答解析により裕度が比較的少ないものと判断された設備の他、基本点検の結果、異常が確認された設備については、追加点検として非破壊試験、寸法確認等を行う。

c. 支持構造物等

耐震上、考慮している支持構造物等は、主に機器基礎部、支持脚、静的レストレイント、動的レストレイント等から構成され、これらには、構造、強度等の機能が要求されている。地震力により支持構造物本体の変形等やコンクリート定着部等の損傷（基礎ボルトの損傷、コンクリートのひび割れ等）が想定されるが、これらの確認には、変形や移動痕等に対する外観上の確認が有効であると考えられるため、目視点検を主体とした基本点検を実施する。

さらに、地震応答解析により裕度が比較的少ないものと判断された設備の他、基本点検の結果、異常が確認された設備については、追加点検として非破壊試験、表面検査等を行う。なお、動的レストレイントについては走行試験もしくは分解点検を行う。

d. その他

- 基本点検の実施が困難な設備については、当該設備の追加点検、類似仕様の他設備の基本点検または追加点検結果、ないしは地震応答解析結果等を以て代替点検とする。
- これまでに確認されている設備の損傷その他の不具合事例を踏まえて、適切な点検手法を策定する。
- 本計画に則り得られる点検の結果および知見については、今後、策定する他の号機の点検・評価計画に適切に反映する。

(3) 評価方法

設備点検の手順および判定基準については、原則として、これまでの保守点検等において用いられる規格・指針等（表-3.2 参照）を準用して策定するが、準用が困難である場合には技術的に妥当であると確認されたものを採用するなど、各点検対象設備ごとに手順および判定基準を適切に策定する。

表-3.2 各点検・評価方法の判定基準例一覧

検査手法	手順および判定基準
目視点検	・ 日本機械学会発電用原子力設備規格 維持規格 VT-3 等
漏えい試験	・ 日本機械学会発電用原子力設備規格 維持規格 VT-2 等
作動試験	・ 定例試験実施時の値 ・ 定期事業者検査等の機能・性能試験における手順および判定基準 ・ 軽水型原子力発電所の運転保守指針（JEAC4803-1999） 等
絶縁抵抗測定	・ 電気設備に関する技術基準を定める省令 等
機能確認試験	・ 定期事業者検査等の機能・性能試験における手順および判定基準 等
分解点検	・ 定期事業者検査等の分解検査における手順および判定基準 等

3.4. 安全管理

安全上重要な設備の点検にあたっては、マニュアル等（店所業務取扱文書「原子力プラント停止時の安全管理要領」等）を遵守して事前に他系統の運転状況、インターロックその他の安全機能のチェックを確実に実施し、原子力安全の確保を確実にする。

4. 地震応答解析

4.1. 解析対象設備

重要度分類クラス1の設備および重要度分類クラス2の設備であって、耐震安全上重要度が高い設備（耐震クラスがAs、Aのものおよびその他動的地震動による耐震評価の対象としているもの）について地震応答解析を実施する。評価にあたり、下記の観点から解析対象設備を選定する。

- ・ 同一の設備が複数存在する場合は、据付床の床応答等を考慮して解析対象設備を選定する。
- ・ 配管系のように類似設備が多数存在する場合は、設計時の余裕度（算出値と許容値の余裕度等）、仕様、使用条件等を考慮して解析対象設備を選定する。

4.2. 解析方法

(1) 地震応答解析の概要

本地震に対する設備の地震応答解析は、地震時に観測した水平方向および鉛直方向の地震記録を用いた動的解析によることを基本とし、機器・配管系の応答性状を適切に表現できるモデルを設定した上で応答解析を行い、その結果求められた応力値、または応答加速度をもとに評価する。

原子炉建屋内の大型機器である原子炉格納容器、原子炉圧力容器および炉内構造物等の評価にあたっては、水平地震動と鉛直地震動による建屋・機器連成応答解析を行う。また、それ以外の機器・配管系の評価については、当該設備の据付床の水平方向および鉛直方向それぞれの床応答を用いた応答解析等を行う。

地震応答解析においては、設備の構造強度評価および動的機能維持評価を行う。

構造強度評価に際しては、設備の評価部位として、地震力の影響が大きいと考えられる部位（固定部等）、設計時の評価にて余裕度の小さい部位（許容値に対して算出値が厳しい部位）を選定する。

動的機能維持評価に際しては、地震時に動的機能が要求される動的機器を選定する。また、選定した動的機器の据付床における応答加速度と機能確

認済加速度との比較を基本として動的機能維持評価を行う。

(2) 地震応答解析に用いる建屋応答加速度

本地震が観測された階については観測記録を用い、それ以外の階については、観測記録をもとに建屋応答解析で算出された建屋応答加速度を用いる。建屋応答加速度は、総合資源エネルギー調査会原子力安全・保安部会耐震・構造設計小委員会にて確認された値を用いる。

なお、建設時の床応答スペクトルの作成においては、建屋の地震応答の不確かさ（地盤物性、建屋剛性、地盤ばね定数の算出式および減衰定数、模擬地震波の位相特性等）を考慮して拡幅が行われるが、本評価では、観測記録、または観測記録にもとづく建屋応答解析による応答加速度を用いるため拡幅は行わない。

(3) 構造強度評価の方法

地震応答解析のうち構造強度評価は、設計時と同等の評価（スペクトルモーダル解析法等）を実施することを基本とするが、規格基準の範疇で評価の合理化を行うことも考慮する。また、余裕度の大きな設備については、簡易評価（応答倍率法等）の結果を算出値とする。評価の手順を図 4-1 に示す。

なお、疲労による影響が比較的大きいと考えられる設備については、構造強度評価にあわせて疲労評価も実施する。

a. 簡易評価（応答倍率法による評価）

大型機器である原子炉格納容器、原子炉圧力容器および炉内構造物等については、観測記録にもとづく地震力（加速度、せん断力、モーメント、軸力）と設計時における地震力との比を求め、設計時の応力に乗じることにより算出値を求め、評価基準値と比較する。

また、それ以外の機器については、本地震の観測記録にもとづく床の最大応答加速度と設計時における床の最大応答加速度の比、またはそれぞれの床応答スペクトルの比を求め、設計時の応力に乗じることにより算出値を

求め、評価基準値と比較する。

b. 設計時と同等の評価

簡易評価（応答倍率法等）により、評価基準値を満足しない設備については、設計時と同等の評価を行い算出値を求め、評価基準値と比較する。

配管系は、スペクトルモーダル解析法による評価を行い算出値を求め、評価基準値と比較する。

なお、必要に応じて下記の条件を考慮する。

- ・燃料装荷の有無等、運転状態を考慮した条件の適用
- ・これまでの試験、研究等により妥当性が確認された評価手法、評価パラメータの適用
- ・床応答加速度の方向成分（NS/EW）を考慮
- ・解析モデルの精緻化

c. 詳細評価

「b. 設計時と同等の評価」にて評価基準値を満足できない場合には、より現実に近い応答が得られるよう、解析モデルへの有限要素法の適用、時刻歴解析の採用、減衰定数の見直し等、規格基準の範疇で評価の合理化を行う。

d. 評価基準値

構造強度評価の評価基準値は、「原子力発電所耐震設計技術指針 JEAG4601-補・1984、JEAG4601-1987、JEAG4601-1991 追補版」に規定される許容応力状態Ⅲ_{AS}における許容応力を用いる。

許容応力は、設計時に用いられた値を基本とするが、運転状態における温度を考慮して値を設定することも考慮する。

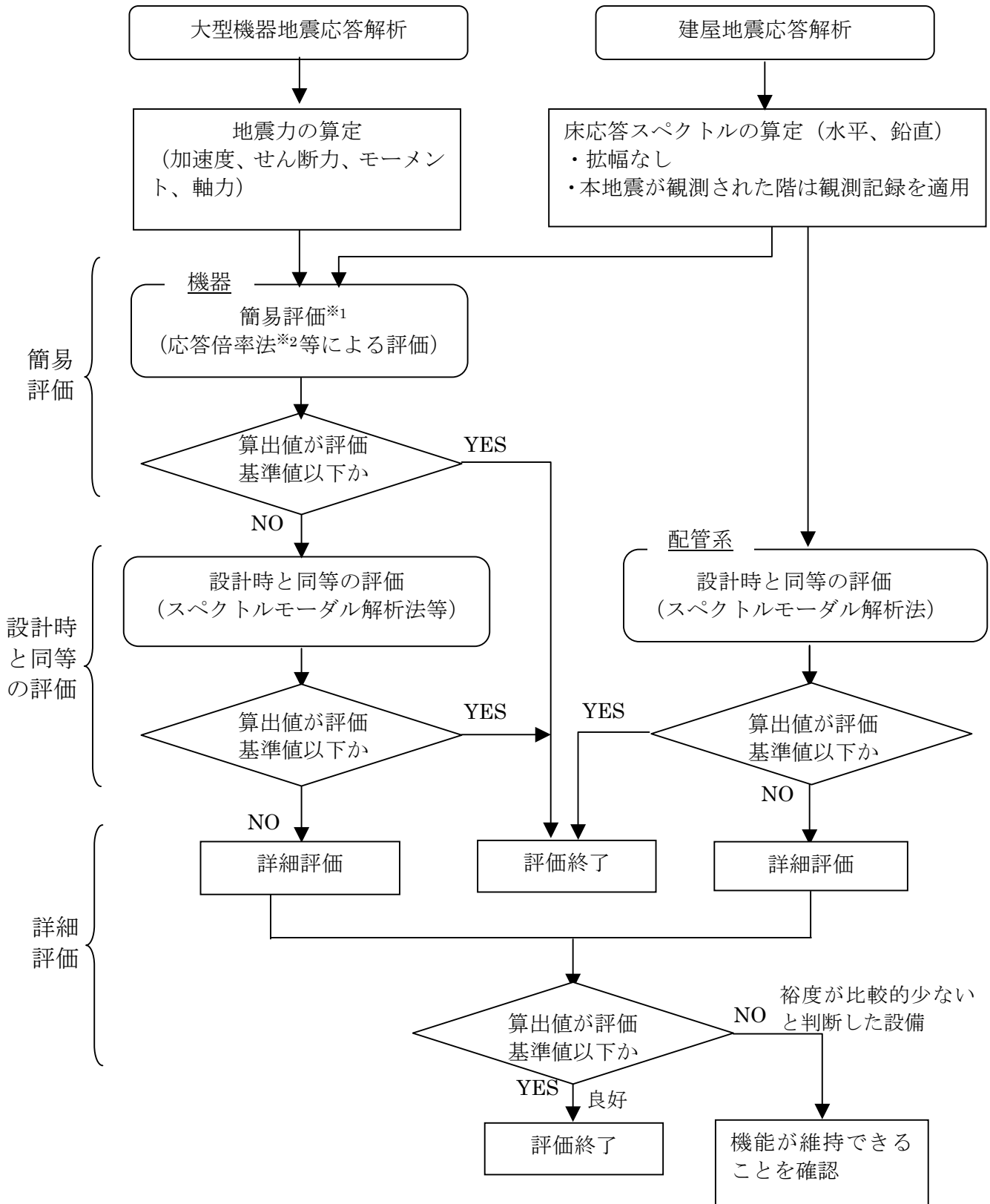
(4) 動的機能維持の評価方法

動的機能維持に関する評価は、地震観測記録にもとづき評価対象設備の応答加速度を求め、その加速度が機能確認済加速度以下であることを確認する。なお、機能確認済加速度とは、立形ポンプ、横形ポンプ、およびポン

プ駆動用タービン等、機種ごとに試験あるいは解析により、動的機能維持が確認された加速度である。

機能確認済加速度は、「原子力発電所耐震設計技術指針 JEAG4601-1991 追補版」に準拠するとともに、試験等で妥当性が確認された値も用いる。

制御棒の地震時挿入性（制御棒およびチャンネルボックスの健全性）については、地震観測記録にもとづく燃料集合体の相対変位を求め、その相対変位が、試験により挿入性が確認された相対変位以下であることを確認する。



※1 設備によっては、簡易評価を行わず設計時と同等の評価に移行する場合もある

※2 次ページに詳細説明を記載

図 4-1 地震応答解析の手順

※ 応答倍率法による評価

地震観測記録にもとづく地震力による算出値は、以下の方法で求める。

- ① 地震観測記録にもとづく地震力による算出値 = 設計時の応力 × 応答比
(地震および地震以外による応力)
- ② 地震観測記録にもとづく地震力による算出値 = 設計時の応力 + 設計時の応力 × 応答比
(地震以外による応力) (地震による応力)

上記の応答比は以下による。

- (a) 原子炉圧力容器や炉内構造物等、算出値を求めるにあたり、加速度、せん断力、モーメント、軸力を用いる機器

応答比 1 : 地震観測記録にもとづく地震力と設計時の地震力との比 (加速度, せん断力, モーメント, 軸力毎に応答比を算定)

- (b) ポンプの基礎ボルト等、算出値を求めるにあたり、水平加速度、鉛直加速度を用いる機器

応答比 2 : 地震観測記録にもとづく水平加速度と鉛直加速度の二乗和平方根と設計時の水平加速度と鉛直加速度の二乗和平方根との比

5. 総合評価

設備点検および地震応答解析による評価の両者の結果を踏まえ、設備健全性の総合評価を行う。基本的な考え方は、以下のように設備点検で異常が確認されなかった場合と異常が確認された場合に分けて評価を実施する。

5.1. 設備点検で異常が確認されなかった場合

(1) 構造強度評価

- ① 設備点検結果が良好で、かつ、地震応答解析において評価基準を満足する設備については、設備健全性を満足するものと評価する。
- ② 設備点検結果が良好にもかかわらず、地震応答解析において評価基準を満足しないとの結果が得られた設備については、
 - ・ 地震応答解析がなお余裕度を有している可能性、ないしは、
 - ・ 実施可能な設備点検手法によっては地震による設備への微小な影響が把握できない可能性

を考慮し、モックアップ試験、構造強度解析の合理化（規格基準の範疇に対し、より現実的な計算結果を与える合理的解析の実施）等により当該設備が十分な構造強度を有することが確認できる場合には、設備健全性を満足するものと評価する。

なお、当該設備の補修、補強または取替を実施する場合には、この限りではない。

表-5.1 設備強度に関する総合評価（解析-点検）

		設備点検：問題なし
地震応答解析 規格基準の範 疇での評価	① 算出値 < III_{AS}	評価終了 (損傷はなく算出値は III_{AS} 以内)
	② 算出値 > III_{AS}	<ul style="list-style-type: none"> ・ モックアップ試験等 ・ 追加評価（規格基準の範疇に対し、より現実的な計算結果を与える合理的解析の実施）

(2) 動的機能維持評価

動的機能維持に関する総合評価は、「原子力発電所耐震設計技術指針 JEAG4601-1991 追補版」に準拠し、下記のように実施する。

- ① 設備点検（分解点検、作動試験等）結果が良好で、かつ、応答加速度が機能確認済加速度を満足する設備については、設備健全性を満足するものと評価する。
- ② 応答加速度が機能確認済加速度を満足しない場合、基本点検（目視試験、作動試験）に加え、前述のように追加点検（分解点検）を実施する。損傷箇所が確認されない場合、当該設備は機能確認済加速度を超えて機能維持が可能であると考え、設備は健全性を有しているものと評価する。

表-5.2 動的機能維持に関する総合評価(解析-点検)

		設備点検：問題なし
地震応答解析	① 応答加速度 < 機能確認済加速度	評価終了
設備の応答加速度を算定し、機能確認済加速度と比較	② 応答加速度 > 機能確認済加速度	・ 追加点検（分解点検）を実施し、損傷箇所が確認されない場合、評価基準である機能確認済加速度が余裕度を有しているものと評価

5.2. 設備点検で異常が確認された場合

(1) 構造強度評価

設備点検結果が良好では無い設備については、損傷原因の究明を行うとともに補修、補強、取替ないしは、損傷の設備健全性に与える影響の検討等の対策を講じる。

(2) 動的機能維持評価

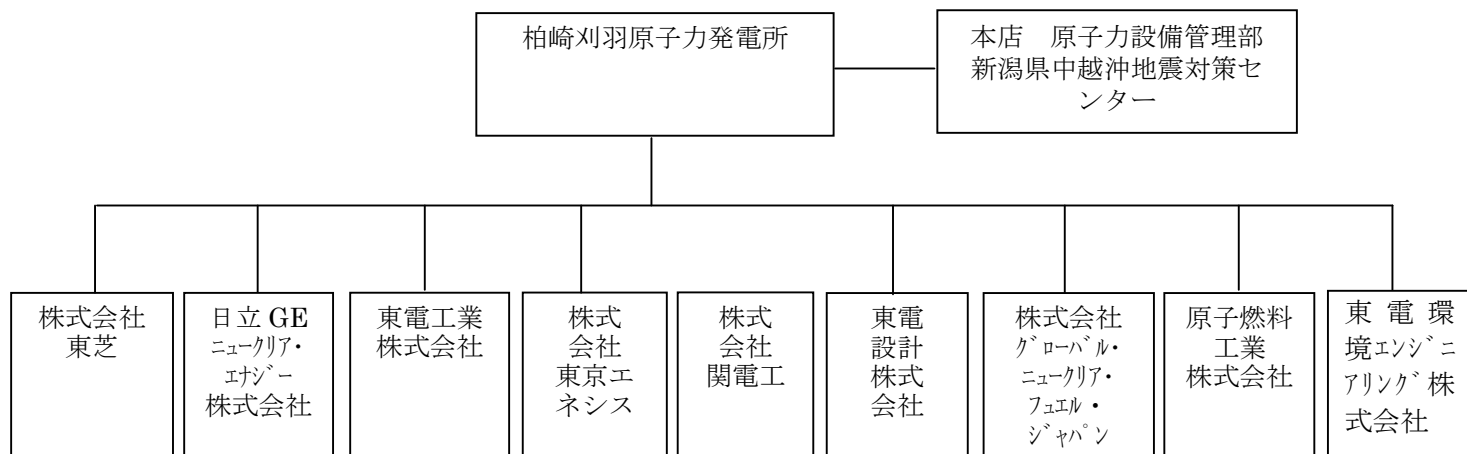
設備点検（作動試験、分解点検等）において異常が認められた場合には、原因の究明を実施するとともに、破損箇所があれば補修、補強または取替を実施する。

6. 記録

「実用発電用原子炉の設置、運転等に関する規則」の原子炉施設の保守管理記録に基づき、点検・評価の実施記録、評価の結果等を記録し、当該記録の保存期間は、保守管理を実施した原子炉施設を解体または廃棄した後五年が経過するまでの期間とする。

7. 点検・評価の体制

点検・評価の体制については以下のとおり。



※ 現時点における主要な体制を記載

図 7-1 点検・評価体制

点検・解析の実施者の力量管理については以下のとおりとする。

- ・ 非破壊検査作業等の有資格作業等については、必要となる有資格者を配置する。
- ・ 目視点検については、以下に留意した人員配置を行う。
 - NDIS 3413 「非破壊試験技術者の視力及び色覚の試験方法」にて準用される、JIS Z 2305 「非破壊検査－技術者の資格及び認証」にて非破壊検査員に要求される近方視力の確認を行う等、視力に問題のない者を配置すること。
 - 業務経験年数等、適切な力量を有する者を配置すること。
 - 必要に応じ、地震によって影響を受け破損しやすい箇所等を把握可能な設計者に意見を求めることが可能な体制とすること。

8. スケジュール

全体の工程については、以下のとおりとする。

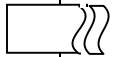
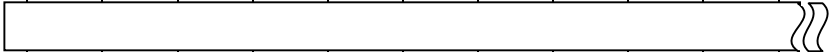
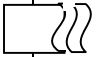
実施内容	平成20年								平成21年			
	5月	6月	7月	8月	9月	10月	11月	12月	1月	2月	3月	
1. 設備点検												
2. 地震応答解析												
3. 設備健全性に係る総合評価												

図 8-1 概略スケジュール

なお、当該工程は現時点におけるものであり、点検・評価等の進捗等により変更する可能性がある。

9. 添付資料

- (1) 柏崎刈羽原子力発電所2号機 点検・評価対象機器一覧

添付資料-1

柏崎刈羽原子力発電所2号機 点検・評価対象機器一覧

柏崎刈羽原子力発電所2号機 点検・評価対象機器一覧

設備区分(1)	設備区分(2)	機器名称	機器番号	種類	機器種別	安全重要度	耐震重要度
原子炉本体	原子炉圧力容器	原子炉圧力容器	B11-D003	—	原子炉圧力容器及び付属機器	クラス1	As
	原子炉圧力容器 付属構造物	原子炉格納容器スタビライザ	—	—	原子炉圧力容器及び付属機器	クラス1	As
		原子炉圧力容器基礎ボルト	—	—	原子炉圧力容器及び付属機器	クラス1	As
	原子炉圧力容器 内部構造物	蒸気乾燥器 ①蒸気乾燥器ユニット ②蒸気乾燥器ハウジング	—	—	炉内構造物	クラス3	A
		シュラウドヘッド	—	—	炉内構造物	クラス3	A
		気水分離器及びスタンドパイプ ①気水分離器 ②スタンドパイプ	—	—	炉内構造物	クラス3	A
		給水スパーージャ	—	—	炉内構造物	クラス3	A
		高圧炉心スプレイスパーージャ	—	—	炉内構造物	クラス1	A
		低圧炉心スプレイスパーージャ	—	—	炉内構造物	クラス1	A
		ジェットポンプ	—	—	炉内構造物	クラス1	A
		残留熱除去系配管(原子炉圧力容器内部)	—	—	炉内構造物	クラス1	A
		高圧炉心スプレイ系配管(原子炉圧力容器内部)	—	—	炉内構造物	クラス1	A
		低圧炉心スプレイ系配管(原子炉圧力容器内部)	—	—	炉内構造物	クラス1	A
		差圧検出/ほう酸水注入系配管(原子炉圧力容器内部)	—	—	炉内構造物	クラス1	A
		中性子束計測案内管	—	—	炉内構造物	クラス1	A
	原子炉圧力容器 付属構造物	原子炉圧力容器スタビライザ	—	—	原子炉圧力容器及び付属機器	クラス1	As
		制御棒駆動機構ハウジング	—	—	原子炉圧力容器及び付属機器	クラス1	As
		制御棒駆動機構ハウジング支持金具	—	—	原子炉圧力容器及び付属機器	クラス1	C
		中性子束計測ハウジング	—	—	原子炉圧力容器及び付属機器	クラス1	As
		ジェットポンプ計測管貫通部シール	—	—	原子炉圧力容器及び付属機器	クラス1	As
		差圧検出・ほう酸水注入系配管(ティよりN11ノズルまでの外管)	—	—	原子炉圧力容器及び付属機器	クラス1	As

柏崎刈羽原子力発電所2号機 点検・評価対象機器一覧

設備区分(1)	設備区分(2)	機器名称	機器番号	種類	機器種別	安全重要度	耐震重要度
原子炉本体	炉心支持構造物	炉心シュラウド	—	—	炉内構造物	クラス1	As
		シュラウドサポート	—	—	原子炉圧力容器及び付属機器	クラス1	As
		上部格子板	—	—	炉内構造物	クラス1	As
		炉心支持板	—	—	炉内構造物	クラス1	As
		燃料支持金具 ①中央燃料支持金具 ②周辺燃料支持金具	—	—	炉内構造物	クラス1	As
		制御棒案内管	—	—	炉内構造物	クラス1	As
	炉心	燃料集合体	—	764	燃料体	クラス1	—
		チャンネルボックス	—	764	燃料体	クラス1	As
原子炉冷却系統設備	主蒸気系	主蒸気逃がし安全弁	B21-NO-F001	A	弁	クラス1	As
			B21-NO-F001	B	弁	クラス1	As
			B21-NO-F001	C	弁	クラス1	As
			B21-NO-F001	D	弁	クラス1	As
			B21-NO-F001	E	弁	クラス1	As
			B21-NO-F001	F	弁	クラス1	As
			B21-NO-F001	G	弁	クラス1	As
			B21-NO-F001	H	弁	クラス1	As
			B21-NO-F001	J	弁	クラス1	As
			B21-NO-F001	K	弁	クラス1	As
			B21-NO-F001	L	弁	クラス1	As
			B21-NO-F001	M	弁	クラス1	As
			B21-NO-F001	N	弁	クラス1	As
			B21-NO-F001	P	弁	クラス1	As
		B21-NO-F001	Q	弁	クラス1	As	
		主蒸気逃がし安全弁逃がし弁機能用アキュムレータ	B21-A001	A	アキュムレータ	クラス1	As
			B21-A001	B	アキュムレータ	クラス1	As
			B21-A001	C	アキュムレータ	クラス1	As
			B21-A001	D	アキュムレータ	クラス1	As
			B21-A001	E	アキュムレータ	クラス1	As
			B21-A001	F	アキュムレータ	クラス1	As
			B21-A001	G	アキュムレータ	クラス1	As
			B21-A001	H	アキュムレータ	クラス1	As
			B21-A001	J	アキュムレータ	クラス1	As
			B21-A001	K	アキュムレータ	クラス1	As
			B21-A001	L	アキュムレータ	クラス1	As
			B21-A001	M	アキュムレータ	クラス1	As
			B21-A001	N	アキュムレータ	クラス1	As
			B21-A001	P	アキュムレータ	クラス1	As
		主蒸気逃がし安全弁自動減圧機能用アキュムレータ	B21-A002	B	アキュムレータ	クラス1	A
			B21-A002	D	アキュムレータ	クラス1	A
			B21-A002	G	アキュムレータ	クラス1	A
			B21-A002	J	アキュムレータ	クラス1	A
			B21-A002	K	アキュムレータ	クラス1	A
			B21-A002	N	アキュムレータ	クラス1	A
		主蒸気流量制限器	B21-FE001	A	配管	クラス1	As
				B	配管	クラス1	As
				C	配管	クラス1	As
				D	配管	クラス1	As
		主要弁	B21-NO-F002	A	弁	クラス1	As
B	弁			クラス1	As		
C	弁			クラス1	As		
D	弁			クラス1	As		

柏崎刈羽原子力発電所2号機 点検・評価対象機器一覧

設備区分(1)	設備区分(2)	機器名称	機器番号	種類	機器種別	安全重要度	耐震重要度
原子炉本体	主蒸気系	主要弁	B21-AO-F003	A	弁	クラス1	As
				B	弁	クラス1	As
				C	弁	クラス1	As
				D	弁	クラス1	As
			B21-MO-F004	A	弁	クラス2	A
				B	弁	クラス2	A
				C	弁	クラス2	A
				D	弁	クラス2	A
		主配管1	—	—	配管	クラス1	As
		主配管2	—	—	配管	クラス2	As
		主配管3	—	—	配管	クラス2	A
		主配管4	—	—	配管	クラス2	B
	復水給水系	主要弁	B21-AO-F051	A	弁	クラス1	As
				B	弁	クラス1	As
			B21-F052	A	弁	クラス1	As
				B	弁	クラス1	As
		主配管1	—	—	配管	クラス1	As
		主配管2	—	—	配管	クラス2	As
	主配管3	—	—	配管	クラス2	B	
	原子炉冷却材再循環系	原子炉冷却材再循環ポンプ	B31-C001	A	再循環ポンプ	クラス1	As
				B	再循環ポンプ	クラス1	As
		主要弁	B31-MO-F001	A	弁	クラス1	As
				B	弁	クラス1	As
			B31-MO-F002	A	弁	クラス1	As
				B	弁	クラス1	As
		主配管1	—	—	配管	クラス1	As
		原子炉冷却材浄化系	原子炉冷却材浄化系再生熱交換器	G31-B001	—	熱交換器	クラス2
	—				熱交換器	クラス2	B
	原子炉冷却材浄化系非再生熱交換器		G31-B002	A	熱交換器	クラス2	B
				B	熱交換器	クラス2	B
	原子炉冷却材浄化系ポンプ		G31-C001	A	立形ポンプ 電動機	クラス2	B
				B	立形ポンプ 電動機	クラス2	B
				—	立形ポンプ	クラス2	B
				—	電動機	クラス2	B
	原子炉冷却材浄化系ろ過脱塩器		G31-D003	A	ろ過脱塩器	クラス2	B
				B	ろ過脱塩器	クラス2	B
	主要弁		G31-MO-F003	—	弁	クラス1	As
	主配管1		—	—	配管	クラス1	As
	主配管2	—	—	配管	クラス2	B	
	残留熱除去系	残留熱除去系熱交換器	E11-B001	A	熱交換器	クラス1	As
				B	熱交換器	クラス1	As
		残留熱除去系ポンプ	E11-C001	A	立形ポンプ	クラス1	As
				B	立形ポンプ	クラス1	As
				C	立形ポンプ	クラス1	As
		主要弁	E11-MO-F001	A	弁	クラス1	As
				B	弁	クラス1	As
				C	弁	クラス1	As
			E11-MO-F004	A	弁	クラス1	As
				B	弁	クラス1	As
			E11-MO-F006	A	弁	クラス1	As
				B	弁	クラス1	As
				C	弁	クラス1	As
			E11-NO-F007	A	弁	クラス1	As
				B	弁	クラス1	As
C				弁	クラス1	As	
E11-MO-F012			A	弁	クラス1	As	
			B	弁	クラス1	As	
E11-MO-F013			A	弁	クラス1	As	
			B	弁	クラス1	As	
E11-MO-F021	A	弁	クラス1	As			
	B	弁	クラス1	As			
E11-MO-F024	A	弁	クラス1	As			
	B	弁	クラス1	As			
E11-MO-F025	A	弁	クラス1	As			
	B	弁	クラス1	As			
E11-MO-F028	A	弁	クラス1	As			
	B	弁	クラス1	As			
E11-NO-F029	A	弁	クラス1	As			
	B	弁	クラス1	As			

柏崎刈羽原子力発電所2号機 点検・評価対象機器一覧

設備区分(1)	設備区分(2)	機器名称	機器番号	種類	機器種別	安全重要度	耐震重要度		
原子炉本体	残留熱除去系	主配管1	—	—	配管	クラス1	As		
		主配管2	—	—	配管	クラス1	A		
		主配管3	—	—	配管	クラス1	C		
		残留熱除去系ストレーナ	E11-D001 2個/組	A	原子炉格納容器及び付属機器	クラス1	As		
					B	原子炉格納容器及び付属機器	クラス1	As	
					C	原子炉格納容器及び付属機器	クラス1	As	
	低圧炉心スプレイ系	低圧炉心スプレイ系ポンプ	低圧炉心スプレイ系ポンプ	E21-C001	—	立形ポンプ	クラス1	A	
			主要弁	E21-MO-F001	—	弁	クラス1	As	
				E21-MO-F003	—	弁	クラス1	As	
				E21-NO-F004	—	弁	クラス1	As	
			主配管1	—	—	配管	クラス1	As	
			主配管2	—	—	配管	クラス1	A	
			低圧炉心スプレイ系ストレーナ	E21-D001	—	原子炉格納容器及び付属機器	クラス1	As	
	高圧炉心スプレイ系	高圧炉心スプレイ系ポンプ	高圧炉心スプレイ系ポンプ	E22-C001	—	立形ポンプ	クラス1	As	
			主要弁	E22-MO-F003	—	弁	クラス1	As	
				E22-NO-F004	—	弁	クラス1	As	
				E22-MO-F006	—	弁	クラス1	As	
			主配管1	—	—	配管	クラス1	As	
			主配管2	—	—	配管	クラス1	B	
			高圧炉心スプレイ系ストレーナ	E22-D010	—	原子炉格納容器及び付属機器	クラス1	As	
	原子炉隔離時冷却系	原子炉隔離時冷却系ポンプ	原子炉隔離時冷却系ポンプ	E51-C001	—	横形ポンプ	クラス1	As	
			原子炉隔離時冷却系ポンプ背圧式蒸気タービン	E51-C002	—	ポンプ駆動用タービン	クラス1	As	
		主要弁	E51-MO-F004	—	弁	クラス1	As		
			E51-AO-F005	—	弁	クラス1	As		
			E51-NO-F006	—	弁	クラス1	As		
			E51-MO-F007	—	弁	クラス1	As		
			E51-MO-F008	—	弁	クラス1	As		
			E51-MO-F009	—	弁	クラス1	As		
			E51-MO-F011	—	弁	クラス1	As		
		E51-MO-F012	—	弁	クラス1	As			
		主配管1	—	—	配管	クラス1	As		
		原子炉補機冷却水系	原子炉補機冷却水系熱交換器	原子炉補機冷却水系熱交換器	P21-B001	A	熱交換器	クラス1	As
						B	熱交換器	クラス1	As
					C	熱交換器	クラス1	As	
					D	熱交換器	クラス1	As	
					E	熱交換器	クラス1	As	
					F	熱交換器	クラス1	As	
	原子炉補機冷却水ポンプ		原子炉補機冷却水ポンプ	P21-C001	A	横形ポンプ	クラス1	As	
					B	横形ポンプ	クラス1	As	
					C	横形ポンプ	クラス1	As	
					D	横形ポンプ	クラス1	As	
	主要弁		P21-MO-F122	A	弁	クラス1	As		
P21-MO-F123			A	弁	クラス1	As			
			B	弁	クラス1	As			
主配管1	—	—	配管	クラス1	As				
主配管2	—	—	配管	クラス3	C				
原子炉補機冷却海水系	原子炉補機冷却海水ポンプ	原子炉補機冷却海水ポンプ	P41-C001	A	立形ポンプ	クラス1	As		
				B	立形ポンプ	クラス1	As		
				C	立形ポンプ	クラス1	As		
				D	立形ポンプ	クラス1	As		
	原子炉補機冷却海水系ストレーナ	原子炉補機冷却海水系ストレーナ	P41-D001	A	ストレーナ	クラス1	As		
				B	ストレーナ	クラス1	As		
				C	ストレーナ	クラス1	As		
				D	ストレーナ	クラス1	As		
				E	ストレーナ	クラス1	As		
				F	ストレーナ	クラス1	As		
主配管1	—	—	配管	クラス1	As				
主配管2	—	—	配管	クラス3	As				

柏崎刈羽原子力発電所2号機 点検・評価対象機器一覧

設備区分(1)	設備区分(2)	機器名称	機器番号	種類	機器種別	安全重要度	耐震重要度	
原子炉本体	補給水系	復水移送ポンプ	P13-C001	A	横形ポンプ	クラス3	B	
				B	横形ポンプ	クラス3	B	
				C	横形ポンプ	クラス3	B	
		復水貯蔵槽	P13-A001	—	プールライニング	クラス1	B	
		主配管1	—	—	配管	クラス1	B	
		主配管2	—	—	配管	クラス3	B	
主配管3	—	—	配管	ノンクラス	C			
計測制御系統設備	制御材	制御棒	—	185	制御棒	クラス1	As	
		制御材駆動装置	制御棒駆動機構	B11-D008	185	制御棒駆動機構	クラス1	As
	制御棒駆動系	制御棒駆動水ポンプ	C12-C001	A	横形ポンプ	クラス3	B	
				B	横形ポンプ	クラス3	B	
		水圧制御ユニット(アキュムレータ)	C12-D001-125	185	アキュムレータ	クラス1	As	
		水圧制御ユニット(窒素容器)	C12-D001-128	185	タンク	クラス1	As	
		スクラム排出容器	C12-D011	A	タンク	クラス3	B	
				B	タンク	クラス3	B	
		サクシオンフィルタ	C12-D003	A	フィルタ	クラス3	B	
				B	フィルタ	クラス3	B	
		制御棒駆動水フィルタ	C12-D004	A	フィルタ	クラス3	B	
				B	フィルタ	クラス3	B	
		制御棒駆動水加熱器	C12-B001	—	電気ヒータ	ノンクラス	B	
		主配管1	—	—	配管	クラス1	As	
		主配管2	—	—	配管	クラス1	B	
		主配管3	—	—	配管	クラス3	As	
	主配管4	—	—	配管	クラス3	B		
	ほう酸水注入系	ほう酸水注入系ポンプ	C41-C001	A	往復動式ポンプ	クラス1	A	
				B	往復動式ポンプ	クラス1	A	
		ほう酸水注入系貯蔵タンク	C41-A001	—	タンク	クラス1	A	
		主要弁	C41-F007	—	弁	クラス1	As	
				C41-F008	—	弁	クラス1	As
		主配管1	—	—	配管	クラス1	As	
	主配管2	—	—	配管	クラス1	A		
	原子炉再循環ポンプ可変周波数電源装置	可変速流体継手	C81-C002	A	M-Gセット流体継手	クラス3	C	
				B	M-Gセット流体継手	クラス3	C	
	燃料設備	燃料取扱装置	燃料取替機	F15-E001	—	燃料取替機	クラス2	B
原子炉建屋クレーン			U31-E001	—	クレーン	クラス2	B	
燃料貯蔵設備		新燃料貯蔵設備	—	—	燃料ラック類	クラス2	C	
		使用済燃料貯蔵設備	使用済燃料貯蔵プール	F31-V001	—	プールライニング	クラス2	As
			キャスクピット	F31-V004	—	プールライニング	クラス2	As
			使用済燃料貯蔵ラック	—	—	燃料ラック類	クラス2	As
		制御棒・破損燃料貯蔵ラック	—	—	燃料ラック類	クラス2	As	
		制御棒貯蔵ラック	—	—	燃料ラック類	クラス2	B	
		制御棒貯蔵ハンガ	—	—	燃料ラック類	クラス2	B	
燃料プール冷却浄化系		燃料プール冷却浄化系ポンプ	G41-C001	A	横形ポンプ	クラス3	B	
				B	横形ポンプ	クラス3	B	
		燃料プール冷却浄化系熱交換器	G41-B001	A	熱交換器	クラス3	B	
				B	熱交換器	クラス3	B	
		燃料プール冷却浄化系ろ過脱塩器	G41-D011	A	ろ過脱塩器	クラス3	B	
				B	ろ過脱塩器	クラス3	B	
		主配管1	—	—	配管	クラス2	A	
		主配管2	—	—	配管	クラス3	A	
主配管3		—	—	配管	クラス3	B		
放射線管理設備		非常用ガス処理系	非常用ガス処理系排風機	T22-C003	A	ファン	クラス1	A
	B				ファン	クラス1	A	
	非常用ガス処理系前置ガス処理装置		T22-D001	A	特殊フィルタ	クラス1	A	
				B	特殊フィルタ	クラス1	A	
	非常用ガス処理系後置ガス処理装置		T22-D002	A	特殊フィルタ	クラス1	A	
				B	特殊フィルタ	クラス1	A	
	主配管1		—	—	配管	クラス1	A	
主配管2(ガス処理装置)	—	—	配管	クラス1	A			

柏崎刈羽原子力発電所2号機 点検・評価対象機器一覧

設備区分(1)	設備区分(2)	機器名称	機器番号	種類	機器種別	安全重要度	耐震重要度		
放射線管理設備	中央制御室換気空調系	MCR送風機	U41-C501	A	ファン	クラス1	A		
				B	ファン	クラス1	A		
		MCR排風機	U41-C502	A	ファン	クラス1	A		
				B	ファン	クラス1	A		
			MCR再循環送風機	U41-C503	A	ファン	クラス1	A	
					B	ファン	クラス1	A	
			MCR再循環フィルタ	U41-D574	—	特殊フィルタ	クラス1	A	
		原子炉棟換気空調系	R/A送風機	U41-C101	A	ファン	クラス3	C	
	B				ファン	クラス3	C		
	C				ファン	クラス3	C		
			R/A排風機	U41-C102	A	ファン	クラス3	C	
					B	ファン	クラス3	C	
					C	ファン	クラス3	C	
		ページ用排風機	U41-C104	—	ファン	ハンクラス	C		
	生体しゃへい装置	原子炉しゃへい壁	—	—	原子炉格納容器及び付属機器	クラス1	B		
廃棄設備	液体廃棄物処理系	原子炉建屋原子炉棟高電導度廃液サンプ	K11-A101	A	タンク	クラス3	B		
				B	タンク	クラス3	B		
				C	タンク	クラス3	B		
				ドライウェル低電導度廃液サンプ	K11-A003	—	タンク	クラス3	B
				ドライウェル高電導度廃液サンプ	K11-A106	—	タンク	クラス3	B
			原子炉建屋原子炉棟高電導度廃液サンプポンプ	K11-C101	A	立形ポンプ	クラス3	B	
		B			立形ポンプ	クラス3	B		
		C			立形ポンプ	クラス3	B		
		D			立形ポンプ	クラス3	B		
		E			立形ポンプ	クラス3	B		
		F			立形ポンプ	クラス3	B		
			主要弁	K11-AO-F002	—	弁	クラス1	As	
						—	弁	クラス1	As
		K11-AO-F102			—	弁	クラス1	As	
		K11-AO-F103			—	弁	クラス1	As	
		主配管1	—	—	配管	クラス1	As		
		主配管2	—	—	配管	クラス3	As		
		主配管3	—	—	配管	クラス3	B		
原子炉格納施設	原子炉格納施設	原子炉格納容器(一次格納施設)	T11	—	原子炉格納容器及び付属機器	クラス1	As		
		原子炉格納容器貫通部(配管貫通部)	—	—	原子炉格納容器及び付属機器	クラス1	As		
		原子炉格納容器貫通部(電気配線貫通部)	—	—	原子炉格納容器及び付属機器	クラス1	As		
	圧力低減装置その他の安全装置	真空破壊弁	T11-NO-F025	A	弁	クラス1	A		
				B	弁	クラス1	A		
				C	弁	クラス1	A		
				D	弁	クラス1	A		
				E	弁	クラス1	A		
				F	弁	クラス1	A		
				G	弁	クラス1	A		
				H	弁	クラス1	A		
				J	弁	クラス1	A		
				K	弁	クラス1	A		
		ダイヤフラムフロア	—	—	原子炉格納容器及び付属機器	クラス1	A		
		ベント管	—	—	原子炉格納容器及び付属機器	クラス1	A		
	原子炉格納容器スプレイ管	ドライウェル側	—	—	原子炉格納容器及び付属機器	クラス1	A		
				サブプレッションチェンバ側	—	—	原子炉格納容器及び付属機器	クラス1	A

柏崎刈羽原子力発電所2号機 点検・評価対象機器一覧

設備区分(1)	設備区分(2)	機器名称	機器番号	種類	機器種別	安全重要度	耐震重要度	
原子炉格納施設	可燃性ガス濃度制御系	可燃性ガス濃度制御系再結合装置ブロフ	T49-C001	A	再結合装置	クラス1	A	
				B	再結合装置	クラス1	A	
		可燃性ガス濃度制御系再結合装置加熱器	T49-B03020-00	A	再結合装置	クラス1	A	
				B	再結合装置	クラス1	A	
		可燃性ガス濃度制御系再結合装置内配管	—	—	再結合装置	クラス1	A	
		主要弁	T49-MO-F001	A	弁	クラス1	As	
				B	弁	クラス1	As	
		T49-MO-F003	A	弁	クラス1	As		
			B	弁	クラス1	As		
		主配管1	—	—	配管	クラス1	As	
		主配管2	—	—	配管	クラス1	A	
		不活性ガス系	主要弁	T31-AO-F001	—	弁	クラス1	As
				T31-AO-F002	—	弁	クラス1	As
				T31-AO-F003	—	弁	クラス1	As
	T31-AO-F004			A	弁	クラス1	As	
				B	弁	クラス1	As	
	T31-AO-F005			A	弁	クラス1	As	
				B	弁	クラス1	As	
	T31-AO-F010			—	弁	クラス1	As	
	T31-AO-F011			—	弁	クラス1	As	
	T31-AO-F012			—	弁	クラス1	As	
	T31-AO-F016			—	弁	クラス1	As	
	T31-AO-F019			—	弁	クラス1	As	
	T31-AO-F020			—	弁	クラス1	As	
	T31-AO-F021			—	弁	クラス1	As	
	T31-AO-F022			—	弁	クラス1	As	
	主配管1			—	—	配管	クラス1	As
	主配管2	—	—	配管	クラス1	C		
	非常用予備発電装置	非常用ディーゼル発電設備	ディーゼル機関	R43-C001	A	非常用ディーゼル発電機	クラス1	As
					B	非常用ディーゼル発電機	クラス1	As
調速装置			R43-C001付属	A	非常用ディーゼル発電機	クラス1	As	
				B	非常用ディーゼル発電機	クラス1	As	
非常調速装置			R43-C001付属	A	非常用ディーゼル発電機	クラス1	As	
				B	非常用ディーゼル発電機	クラス1	As	
排気タービン過給機			R43-C001A付属	R側	非常用ディーゼル発電機	クラス1	As	
				L側	非常用ディーゼル発電機	クラス1	As	
			R43-C001B付属	R側	非常用ディーゼル発電機	クラス1	As	
				L側	非常用ディーゼル発電機	クラス1	As	
機関付清水ポンプ			R43-C007	A	非常用ディーゼル発電機	クラス1	As	
				B	非常用ディーゼル発電機	クラス1	As	
空気だめ			R43-A004	A-1	非常用ディーゼル発電機	クラス1	As	
				A-2	非常用ディーゼル発電機	ハンクラス	As	
				B-1	非常用ディーゼル発電機	クラス1	As	
				B-2	非常用ディーゼル発電機	ハンクラス	As	
空気だめの安全弁	R43-F752	A	非常用ディーゼル発電機	クラス1	As			
		B	非常用ディーゼル発電機	クラス1	As			
	R43-F754	A	非常用ディーゼル発電機	ハンクラス	As			
		B	非常用ディーゼル発電機	ハンクラス	As			

柏崎刈羽原子力発電所2号機 点検・評価対象機器一覧

設備区分(1)	設備区分(2)	機器名称	機器番号	種類	機器種別	安全重要度	耐震重要度
非常用予備発電装置	非常用ディーゼル発電設備	空気圧縮機	R43-C005	A-1	非常用ディーゼル発電機	クラス3	As
				A-2	非常用ディーゼル発電機	クラス3	As
				B-1	非常用ディーゼル発電機	クラス3	As
				B-2	非常用ディーゼル発電機	クラス3	As
		燃料ディタンク	R43-A005	A	非常用ディーゼル発電機	クラス1	As
				B	非常用ディーゼル発電機	クラス1	As
	高圧炉心スプレィ系ディーゼル発電設備	ディーゼル機関	R44-C001	H	非常用ディーゼル発電機	クラス1	As
		調速装置	R44-C001付属	H	非常用ディーゼル発電機	クラス1	As
		非常調速装置	R44-C001付属	H	非常用ディーゼル発電機	クラス1	As
		排気タービン過給機	R44-C001H付属	操作側	非常用ディーゼル発電機	クラス1	As
				発電機側	非常用ディーゼル発電機	クラス1	As
		機関付清水ポンプ	R44-C007	H	非常用ディーゼル発電機	クラス1	As
		空気だめ	R44-A004	H-1	非常用ディーゼル発電機	クラス1	As
				H-2	非常用ディーゼル発電機	ノンクラス	As
		空気だめの安全弁	R44-F752	H	非常用ディーゼル発電機	クラス1	As
			R44-F754	H	非常用ディーゼル発電機	ノンクラス	As
		空気圧縮機	R44-C005	H-1	非常用ディーゼル発電機	クラス3	As
				H-2	非常用ディーゼル発電機	クラス3	As
		燃料ディタンク	R44-A005	H	非常用ディーゼル発電機	クラス1	As
		高圧炉心スプレィディーゼル補機冷却水系	高圧炉心スプレィディーゼル補機冷却水ポンプ	P26-C001	-	横形ポンプ	クラス1
	高圧炉心スプレィディーゼル補機冷却水系熱交換器		P26-B001	-	熱交換器	クラス1	As
	主配管		-	-	配管	クラス1	As
	高圧炉心スプレィディーゼル補機冷却海水系	高圧炉心スプレィディーゼル補機冷却海水ポンプ	P46-C002	-	立形ポンプ	クラス1	As
		高圧炉心スプレィディーゼル補機冷却海水系ストレーナ	P46-D002	-	ストレーナ	クラス1	As
主配管1		-	-	配管	クラス1	As	
主配管2		-	-	配管	クラス3	As	
補助ボイラ	補助ボイラに附属する設備の減圧装置及び安全弁	所内温水系バックアップ熱交換器入口減圧弁	P61-PCV-F056	-	弁	ノンクラス	C
		所内蒸気系原子炉建屋入口減圧弁	P61-PCV-F051	-	弁	ノンクラス	C
		所内蒸気系原子炉建屋入口安全弁	P61-F069	-	弁	ノンクラス	C
	補助ボイラに附属する管	外径150mm以上の管1	-	-	配管	クラス3	C
		外径150mm以上の管2	-	-	配管	ノンクラス	C
計測制御系統設備	一次冷却材流量計測装置(原子炉冷却材再循環系冷却材再循環流量)	PLRポンプ吸込流量	B31-FT003	A	変換器	クラス3	A
				E	変換器	クラス3	A

柏崎刈羽原子力発電所2号機 点検・評価対象機器一覧

設備区分(1)	設備区分(2)	機器名称	機器番号	種類	機器種別	安全重要度	耐震重要度	
計測制御系統設備	一次冷却材流量計測装置 (主蒸気系主蒸気流量)	主蒸気管流量	B21-FT001	A-1	変換器	クラス3	As	
				A-2	変換器	クラス3	As	
				B-1	変換器	クラス3	As	
				B-2	変換器	クラス3	As	
				C-1	変換器	クラス3	As	
				C-2	変換器	クラス3	As	
				D-1	変換器	クラス3	As	
				D-2	変換器	クラス3	As	
	原子炉压力容器水位計測装置 (原子炉水位)	原子炉水位(狭帯域)	B21-LT024	A	変換器	クラス1	As	
				B	変換器	クラス1	As	
				C	変換器	クラス1	As	
				D	変換器	クラス1	As	
			B21-LT038	A	変換器	クラス1	As	
				B	変換器	クラス1	As	
			B21-LT061	A	変換器	クラス3	As	
				B	変換器	クラス3	As	
			原子炉水位(広帯域)	B21-LT026	A	変換器	クラス1	As
					B	変換器	クラス1	As
					C	変換器	クラス1	As
					D	変換器	クラス1	As
		B21-LT031		A	変換器	クラス1	As	
				B	変換器	クラス1	As	
				C	変換器	クラス1	As	
				D	変換器	クラス1	As	
		B21-LT036		A	変換器	クラス3	As	
				B	変換器	クラス3	As	
				C	変換器	クラス3	As	
				D	変換器	クラス3	As	
		B21-LT037	A	変換器	クラス1	As		
			B	変換器	クラス1	As		
			C	変換器	クラス1	As		
			D	変換器	クラス1	As		
	原子炉水位(燃料域)	B21-LT044	A	変換器	クラス3	As		
			B	変換器	クラス3	As		
	一次冷却材圧力計測装置 (原子炉圧力)	原子炉圧力	B21-PT023	A	変換器	クラス1	As	
				B	変換器	クラス1	As	
				C	変換器	クラス1	As	
				D	変換器	クラス1	As	
			B21-PT051	A	変換器	クラス2	As	
				B	変換器	クラス2	As	
B21-PT059			-	変換器	クラス3	As		
B21-PT062			-	変換器	クラス3	As		
一次冷却材流量計測装置 (残留熱除去系系統流量)	RHR系統流量	E11-FT005	A	変換器	クラス2	As		
			B	変換器	クラス2	As		
			C	変換器	クラス2	A		
一次冷却材温度計測装置 (残留熱除去系熱交換器入口温度)	RHR熱交換器入口温度	E11-TE008	A	検出器	クラス3	C		
			B	検出器	クラス3	C		
一次冷却材温度計測装置 (残留熱除去系熱交換器出口温度)	RHR熱交換器出口温度	E11-TE010	A	検出器	クラス3	C		
			B	検出器	クラス3	C		
一次冷却材流量計測装置 (低圧炉心スプレイ系系統流量)	LPCS系統流量	E21-FT006	-	変換器	クラス2	A		

柏崎刈羽原子力発電所2号機 点検・評価対象機器一覧

設備区分(1)	設備区分(2)	機器名称	機器番号	種類	機器種別	安全重要度	耐震重要度	
計測制御系統設備	一次冷却材流量計測装置 (高圧炉心スプレイ系 系統流量)	HPCS系統流量	E22-FT007-2	-	変換器	クラス2	As	
	一次冷却材圧力計測装置 (高圧炉心スプレイ系ポンプ吐出圧力)	HPCSポンプ吐出圧力	E22-PT006	-	変換器	ノンクラス	As	
	一次冷却材流量計測装置 (原子炉冷却材浄化系 系統流量)	CUW入口流量	E31-FT001	A	変換器	ノンクラス	As	
	一次冷却材流量計測装置 (原子炉隔離時冷却系 系統流量)	RCIC系統流量	E51-FT004	-	変換器	クラス1	As	
	一次冷却材圧力計測装置 (原子炉隔離時冷却系ポンプ吐出圧力)	RCICポンプ吐出圧力	E51-PT003	-	変換器	ノンクラス	As	
	一次冷却材圧力計測装置(原子炉隔離時冷却系蒸気駆動タービン入口蒸気圧力)	RCICタービン入口圧力	E51-PT007	-	変換器	ノンクラス	As	
	一次冷却材温度計測装置 (原子炉冷却材再循環系 冷却材再循環水温度)	PLRポンプ吸込温度		B31-TE005	A	検出器	クラス3	C
					B	検出器	クラス3	C
	一次冷却材圧力計測装置 (主蒸気系 主蒸気圧力)	主蒸気圧力		N11-PT003	A	変換器	ノンクラス	B
					B	変換器	ノンクラス	B
					C	変換器	ノンクラス	B
	一次冷却材温度計測装置 (主蒸気系 主蒸気温度)	主蒸気タービン入口蒸気温度		N11-TE006	A	検出器	ノンクラス	B
					B	検出器	ノンクラス	B
					C	検出器	ノンクラス	B
					D	検出器	ノンクラス	B
	一次冷却材流量計測装置 (給水系 給水流量)	原子炉給水流量		N21-FT087	A-1	変換器	クラス3	B
					A-2	変換器	クラス3	B
					B-1	変換器	クラス3	B
					B-2	変換器	クラス3	B
	一次冷却材流量計測装置 (復水系 復水流量)	復水流量		N21-FT031	A	変換器	ノンクラス	B
一次冷却材温度計測装置 (給水系 給水温度)	第1給水加熱器出口給水温度		N21-TE086	A	検出器	ノンクラス	B	
				B	検出器	ノンクラス	B	

柏崎刈羽原子力発電所2号機 点検・評価対象機器一覧

設備区分(1)	設備区分(2)	機器名称	機器番号	種類	機器種別	安全重要度	耐震重要度
計測制御系統設備	一次冷却材水質計測装置 (原子炉冷却材浄化系ろ過脱塩器入口導電率)	原子炉水 導電率	P91-CE-R B03A(A)	-	検出器	ノンクラス	C
	一次冷却材水質計測装置 (原子炉冷却材浄化系ろ過脱塩器出口導電率)	CUW F/D出口導電率	P91-CE-R B04	A	検出器	ノンクラス	C
	一次冷却材水質計測装置 (復水浄化系復水ろ過装置入口導電率)	復水ろ過装置入口導電率	P91-CE-T B05A(A)	-	検出器	ノンクラス	C
	一次冷却材水質計測装置 (復水浄化系復水脱塩装置出口導電率)	復水脱塩装置出口導電率	P91-CE-T B07A	-	検出器	ノンクラス	C
	原子炉水位 原子炉圧力	原子炉系(A)計装ラック	H22-P001	-	計装ラック	クラス1	As
		原子炉系(B)計装ラック	H22-P002	-	計装ラック	クラス1	As
		原子炉系(C)計装ラック	H22-P003	-	計装ラック	クラス1	As
		原子炉系(D)計装ラック	H22-P004	-	計装ラック	クラス1	As
	原子炉水位	ジェットポンプ(A)系計装ラック	H22-P009	-	計装ラック	クラス3	As
		ジェットポンプ(B)系計装ラック	H22-P010	-	計装ラック	クラス3	As
	主蒸気系(主蒸気流量)	主蒸気流量(I A)計装ラック	H22-P011	-	計装ラック	クラス1	As
		主蒸気流量(II A)計装ラック	H22-P013	-	計装ラック	クラス1	As
		主蒸気流量(I B)計装ラック	H22-P012	-	計装ラック	クラス1	As
		主蒸気流量(II B)計装ラック	H22-P014	-	計装ラック	クラス1	As
	原子炉冷却材再循環系(冷却材再循環流量)	原子炉冷却材再循環系(A)系計装ラック	H22-P020	-	計装ラック	クラス3	A
	原子炉水位	PLRポンプトリップ(I系)計装ラック	H22-P024	-	計装ラック	クラス3	As
		PLRポンプトリップ(II系)計装ラック	H22-P025	-	計装ラック	クラス3	As
	残留熱除去系(系統流量)	残留熱除去ポンプ(A)計装ラック	H22-P047	-	計装ラック	クラス2	As
		残留熱除去ポンプ(B)計装ラック	H22-P048	-	計装ラック	クラス2	As
		残留熱除去ポンプ(C)計装ラック	H22-P049	-	計装ラック	クラス2	A
	低圧炉心スプレイ系(系統流量)	低圧炉心スプレイ系計装ラック	H22-P051	-	計装ラック	クラス2	A
	高圧炉心スプレイ系	高圧炉心スプレイ系計装ラック	H22-P053	-	計装ラック	クラス2	As
	原子炉冷却材浄化系(系統流量)	破断検出(I系)計装ラック	H22-P055	-	計装ラック	ノンクラス	As
	原子炉隔離時冷却系	原子炉隔離時冷却系計装ラック	H22-P063	-	計装ラック	クラス1	As
	復水系(復水流量)	復水ポンプ計装ラック	H22-P155	-	計装ラック	ノンクラス	B
	原子炉冷却材浄化系(ろ過脱塩器入口導電率)	原子炉水導電率計装ラック	H22-P355	-	計装ラック	ノンクラス	C
	原子炉冷却材浄化系(ろ過脱塩器出口導電率)	CUW F/D導電率計装ラック	H22-P364	-	計装ラック	ノンクラス	C

柏崎刈羽原子力発電所2号機 点検・評価対象機器一覧

設備区分(1)	設備区分(2)	機器名称	機器番号	種類	機器種別	安全重要度	耐震重要度		
計測制御系統設備	復水浄化系復水ろ過装置入口導電率	復水浄化系導電率計ラック	H22-P418	-	計装ラック	ノンクラス	C		
		復水浄化系復水脱塩装置出口導電率							
	主蒸気系(主蒸気圧力)	主蒸気圧力(MSPS)計器架台	H22-P701	-	計装ラック	ノンクラス	B		
	給水系(給水流量)	原子炉給水流量計器架台	H22-P826	-	計装ラック	ノンクラス	As		
	中性子源領域計測装置	SRM(検出器) SRMユニット	C51-SRM	4個	検出器	クラス2	A		
			C51-Z601	A	計器	クラス2	A		
				B	計器	クラス2	A		
				C	計器	クラス2	A		
	中間領域計測装置	IRM(検出器) IRMユニット	C51-IRM	8個	検出器	クラス1	A		
			C51-Z602	A	計器	クラス1	A		
				B	計器	クラス1	A		
				C	計器	クラス1	A		
				D	計器	クラス1	A		
				E	計器	クラス1	A		
				F	計器	クラス1	A		
				G	計器	クラス1	A		
				H	計器	クラス1	A		
				SRM/IRM盤	H11-P635	-	制御盤	クラス1	A
			H11-P636	-	制御盤	クラス1	A		
	出力領域計測装置	LPRM(検出器) APRM	C51-LPRM	172	検出器	クラス1	A		
			C51-Z654	A-1	計器	クラス1	A		
				A-2	計器	クラス1	A		
				B-1	計器	クラス1	A		
				B-2	計器	クラス1	A		
				C-1	計器	クラス1	A		
				C-2	計器	クラス1	A		
				D-1	計器	クラス1	A		
				D-2	計器	クラス1	A		
				E-1	計器	クラス1	A		
				E-2	計器	クラス1	A		
				F-1	計器	クラス1	A		
				F-2	計器	クラス1	A		
				LPRM	C51-Z655	A-1	計器	クラス1	A
						A-2	計器	クラス1	A
						B-1	計器	クラス1	A
						B-2	計器	クラス1	A
				RBMユニット	C51-Z656	A	計器	クラス3	A
						B	計器	クラス3	A
				出力領域モニタ盤	H11-P608-1	-	制御盤	クラス1	A
			H11-P608-2	-	制御盤	クラス1	A		
		FLOWユニット	C51-Z603	A	計器	クラス1	A		
				B	計器	クラス1	A		
				C	計器	クラス1	A		
				D	計器	クラス1	A		
	移動式炉心内計測装置	TIP(検出器)	C51-NE008	A	検出器	ノンクラス	C		
				B	検出器	ノンクラス	C		
				C	検出器	ノンクラス	C		
			D	検出器	ノンクラス	C			
			E	検出器	ノンクラス	C			
原子炉スクラム信号(原子炉圧力高)	原子炉圧力	B21-PT023	A	変換器	クラス1	As			
			B	変換器	クラス1	As			
			C	変換器	クラス1	As			
			D	変換器	クラス1	As			
		B21-PS623	A-1	計器	クラス1	As			
			B-1	計器	クラス1	As			
			C-1	計器	クラス1	As			
			D-1	計器	クラス1	As			
原子炉スクラム信号(原子炉水位低)	原子炉水位(狭帯域)	B21-LT024	A	変換器	クラス1	As			
			B	変換器	クラス1	As			
			C	変換器	クラス1	As			
			D	変換器	クラス1	As			
		B21-LS624	A	計器	クラス1	As			
			B	計器	クラス1	As			
			C	計器	クラス1	As			
			D	計器	クラス1	As			

柏崎刈羽原子力発電所2号機 点検・評価対象機器一覧

設備区分(1)	設備区分(2)	機器名称	機器番号	種類	機器種別	安全重要度	耐震重要度
計測制御系統設備	原子炉スクラム信号(中性子束高)(中性子束計装動作不能)	IRMユニット	C51-Z602	A	計器	クラス1	A
				B	計器	クラス1	A
				C	計器	クラス1	A
				D	計器	クラス1	A
				E	計器	クラス1	A
				F	計器	クラス1	A
				G	計器	クラス1	A
				H	計器	クラス1	A
		APRM	C51-Z654	A-1	計器	クラス1	A
				B-1	計器	クラス1	A
				C-1	計器	クラス1	A
				D-1	計器	クラス1	A
	E-1			計器	クラス1	A	
	F-1			計器	クラス1	A	
	FLOWユニット	C51-Z603	A	計器	クラス1	A	
			B	計器	クラス1	A	
			C	計器	クラス1	A	
			D	計器	クラス1	A	
	原子炉スクラム信号(スクラムディスチャージボリュウム水位高)	スクラム排出容器水位(レベルスイッチ)	C12-LS015	2A	計器	クラス1	As
				2B	計器	クラス1	As
				1C	計器	クラス1	As
				1D	計器	クラス1	As
		スクラム排出容器水位(差圧検出器)	C12-LT015	1A	変換器	クラス1	As
				1B	変換器	クラス1	As
				2C	変換器	クラス1	As
				2D	変換器	クラス1	As
		C12-LS615	1A	計器	クラス1	A	
			1B	計器	クラス1	A	
			2C	計器	クラス1	A	
			2D	計器	クラス1	A	
	原子炉スクラム信号(主蒸気隔離弁閉)	主蒸気内側隔離弁	B21-NO-F002	A	弁	クラス1	As
				B	弁	クラス1	As
				C	弁	クラス1	As
				D	弁	クラス1	As
		主蒸気外側隔離弁	B21-AO-F003	A	弁	クラス1	As
				B	弁	クラス1	As
				C	弁	クラス1	As
				D	弁	クラス1	As
	原子炉スクラム信号(ドライウェル圧力高)	ドライウェル圧力	C71-PT002	A	変換器	クラス1	As
				B	変換器	クラス1	As
				C	変換器	クラス1	As
				D	変換器	クラス1	As
		C71-PS602	A-1	計器	クラス1	As	
			B	計器	クラス1	As	
			C	計器	クラス1	As	
			D	計器	クラス1	As	
	原子炉スクラム信号(地震加速度大)	水平方向地震加速度検出器(T. P -32. 5m)	C71-D001	A	検出器	クラス1	As
				B	検出器	クラス1	As
C				検出器	クラス1	As	
D				検出器	クラス1	As	
水平方向地震加速度検出器(T. P -12. 8m)		C71-D002	A	検出器	クラス1	As	
			B	検出器	クラス1	As	
			C	検出器	クラス1	As	
			D	検出器	クラス1	As	
鉛直方向地震加速度検出器(T. P -32. 5m)		C71-D003	A	検出器	クラス1	As	
			B	検出器	クラス1	As	
			C	検出器	クラス1	As	
			D	検出器	クラス1	As	
原子炉スクラム信号(主蒸気管放射能高)	主蒸気管放射線モニタ	D11-RE001	A	検出器	クラス1	As	
			B	検出器	クラス1	As	
			C	検出器	クラス1	As	
			D	検出器	クラス1	As	
	D11-Z601	A	計器	クラス1	As		
		B	計器	クラス1	As		
		C	計器	クラス1	As		
		D	計器	クラス1	As		
原子炉スクラム信号(主蒸気止め弁閉)	主タービン主蒸気止め弁(MS V-1~4)原子炉保護用-2	N32-POS115	A	計器	クラス1	B	
			B	計器	クラス1	B	
			C	計器	クラス1	B	
			D	計器	クラス1	B	
	主タービン主蒸気止め弁(MS V-1~4)原子炉保護用-1	N32-POS120	A	計器	クラス1	B	
			B	計器	クラス1	B	
			C	計器	クラス1	B	
			D	計器	クラス1	B	

柏崎刈羽原子力発電所2号機 点検・評価対象機器一覧

設備区分(1)	設備区分(2)	機器名称	機器番号	種類	機器種別	安全重要度	耐震重要度		
計測制御系統設備	原子炉スクラム信号(蒸気加減弁急速閉)	第1~4蒸気加減弁急速作動電磁弁作動用	N32-POS113	A	計器	クラス1	B		
				B	計器	クラス1	B		
				C	計器	クラス1	B		
				D	計器	クラス1	B		
		主タービン蒸気加減弁(CV-1~4)急閉用	N32-PS022	A	計器	クラス1	B		
				B	計器	クラス1	B		
				C	計器	クラス1	B		
				D	計器	クラス1	B		
	その他の原子炉格納容器隔離弁(原子炉水位低)	原子炉水位(狭帯域)	B21-LT024	A	変換器	クラス1	As		
				B	変換器	クラス1	As		
				C	変換器	クラス1	As		
				D	変換器	クラス1	As		
		B21-LS624	A	計器	クラス1	As			
			B	計器	クラス1	As			
			C	計器	クラス1	As			
			D	計器	クラス1	As			
	非常用ガス処理系(原子炉水位低)	原子炉水位(狭帯域)	B21-LT024	A	変換器	クラス1	As		
				B	変換器	クラス1	As		
				C	変換器	クラス1	As		
				D	変換器	クラス1	As		
		B21-LS624	A	計器	クラス1	As			
			B	計器	クラス1	As			
			C	計器	クラス1	As			
			D	計器	クラス1	As			
	高圧炉心スプレイ系(原子炉水位低)	原子炉水位(広帯域)	B21-LT031	A	変換器	クラス1	As		
				B	変換器	クラス1	As		
				C	変換器	クラス1	As		
				D	変換器	クラス1	As		
		B21-LS631	A	計器	クラス1	As			
			B	計器	クラス1	As			
			C	計器	クラス1	As			
			D	計器	クラス1	As			
	低圧炉心スプレイ系(原子炉水位低)	原子炉水位(広帯域)	B21-LT037	A	変換器	クラス1	As		
				C	変換器	クラス1	As		
				B21-LS637	A-2	計器	クラス1	As	
					C-2	計器	クラス1	As	
		残留熱除去系(原子炉水位低)	原子炉水位(広帯域)		B21-LT037	A	変換器	クラス1	As
						B	変換器	クラス1	As
				C		変換器	クラス1	As	
				D		変換器	クラス1	As	
	B21-LS637		A-2	計器	クラス1	As			
			B-2	計器	クラス1	As			
			C-2	計器	クラス1	As			
			D-2	計器	クラス1	As			
自動減圧系(原子炉水位低)	原子炉水位(広帯域)	B21-LT037	A	変換器	クラス1	As			
			B	変換器	クラス1	As			
			C	変換器	クラス1	As			
			D	変換器	クラス1	As			
	B21-LS637	A-2	計器	クラス1	As				
		B-2	計器	クラス1	As				
		C-2	計器	クラス1	As				
		D-2	計器	クラス1	As				
その他の格納容器隔離弁(ドライウエル圧力高)	ドライウエル圧力	C71-PT002	A	変換器	クラス1	As			
			B	変換器	クラス1	As			
			C	変換器	クラス1	As			
			D	変換器	クラス1	As			
	C71-PS602	A-1	計器	クラス1	As				
		B	計器	クラス1	As				
		C	計器	クラス1	As				
		D	計器	クラス1	As				
非常用ガス処理系(ドライウエル圧力高)	ドライウエル圧力	C71-PT002	A	変換器	クラス1	As			
			B	変換器	クラス1	As			
			C	変換器	クラス1	As			
			D	変換器	クラス1	As			
	C71-PS602	A-1	計器	クラス1	As				
		B	計器	クラス1	As				
		C	計器	クラス1	As				
		D	計器	クラス1	As				
高圧炉心スプレイ系(ドライウエル圧力高)	ドライウエル圧力	B21-PT047	A	変換器	クラス1	As			
			B	変換器	クラス1	As			
			C	変換器	クラス1	As			
			D	変換器	クラス1	As			

柏崎刈羽原子力発電所2号機 点検・評価対象機器一覧

設備区分(1)	設備区分(2)	機器名称	機器番号	種類	機器種別	安全重要度	耐震重要度
計測制御系統設備	高压炉心スプレ イ系(ドライウェ ル圧力高)	ドライウェル圧力	B21-PS647	A	計器	クラス1	As
				B	計器	クラス1	As
				C	計器	クラス1	As
				D	計器	クラス1	As
	低压炉心スプレ イ系(ドライウェ ル圧力高)	ドライウェル圧力	B21-PT048	A	変換器	クラス1	As
				C	変換器	クラス1	As
			B21-PS648	A	計器	クラス1	A
				C	計器	クラス1	A
	残留熱除去系(ド ライウェル圧力 高)	ドライウェル圧力	B21-PT048	A	変換器	クラス1	As
				B	変換器	クラス1	As
				C	変換器	クラス1	As
				D	変換器	クラス1	As
			B21-PS648	A	計器	クラス1	A
				B	計器	クラス1	A
				C	計器	クラス1	A
				D	計器	クラス1	A
	自動減圧系(ドラ イウェル圧力高)	ドライウェル圧力	B21-PT048	A	変換器	クラス1	As
				B	変換器	クラス1	As
				C	変換器	クラス1	As
				D	変換器	クラス1	As
			B21-PS648	A	計器	クラス1	A
				B	計器	クラス1	A
				C	計器	クラス1	A
				D	計器	クラス1	A
	非常用ガス処理 系 (原子炉建屋原 子炉棟放射能 高)	燃料取替エリア排気放射線モ ニタ	D11-RE022	A	検出器	クラス1	A
				B	検出器	クラス1	A
				C	検出器	クラス1	A
				D	検出器	クラス1	A
			D11-Z622	A	計器	クラス1	A
				B	計器	クラス1	A
				C	計器	クラス1	A
				D	計器	クラス1	A
		原子炉棟換気空調系排気放 射線モニタ	D11-RE003	A	検出器	クラス1	A
				B	検出器	クラス1	A
				C	検出器	クラス1	A
				D	検出器	クラス1	A
			D11-Z603	A	計器	クラス1	A
				B	計器	クラス1	A
				C	計器	クラス1	A
				D	計器	クラス1	A
	主蒸気隔離弁 (原子炉水位低)	原子炉水位(広帯域)	B21-LT026	A	変換器	クラス1	As
				B	変換器	クラス1	As
				C	変換器	クラス1	As
				D	変換器	クラス1	As
			B21-LS626	A	計器	クラス1	As
				B	計器	クラス1	As
				C	計器	クラス1	As
				D	計器	クラス1	As
主蒸気隔離弁 (主蒸気管放射 能高)	主蒸気管放射線モニタ	D11-RE001	A	検出器	クラス1	As	
			B	検出器	クラス1	As	
			C	検出器	クラス1	As	
			D	検出器	クラス1	As	
		D11-Z601	A	計器	クラス1	As	
			B	計器	クラス1	As	
			C	計器	クラス1	As	
			D	計器	クラス1	As	
主蒸気隔離弁 (主蒸気管流量 大)	主蒸気管(A)差圧	E31-DPT008	A	変換器	クラス1	As	
			B	変換器	クラス1	As	
			C	変換器	クラス1	As	
			D	変換器	クラス1	As	
		E31-DPS608	A	計器	クラス1	As	
			B	計器	クラス1	As	
			C	計器	クラス1	As	
			D	計器	クラス1	As	
		E31-DPT009	A	変換器	クラス1	As	
			B	変換器	クラス1	As	
			C	変換器	クラス1	As	
			D	変換器	クラス1	As	
E31-DPS609	A	計器	クラス1	As			
	B	計器	クラス1	As			
	C	計器	クラス1	As			
	D	計器	クラス1	As			

柏崎刈羽原子力発電所2号機 点検・評価対象機器一覧

設備区分(1)	設備区分(2)	機器名称	機器番号	種類	機器種別	安全重要度	耐震重要度	
計測制御系統設備	主蒸気隔離弁 (主蒸気管流量大)	主蒸気管(C)差圧	E31-DPT010	A	変換器	クラス1	As	
				B	変換器	クラス1	As	
				C	変換器	クラス1	As	
				D	変換器	クラス1	As	
			E31-DPS610	A	計器	クラス1	As	
				B	計器	クラス1	As	
				C	計器	クラス1	As	
				D	計器	クラス1	As	
		主蒸気管(D)差圧	E31-DPT011	A	変換器	クラス1	As	
				B	変換器	クラス1	As	
				C	変換器	クラス1	As	
				D	変換器	クラス1	As	
			E31-DPS611	A	計器	クラス1	As	
				B	計器	クラス1	As	
				C	計器	クラス1	As	
				D	計器	クラス1	As	
	主蒸気隔離弁 (主蒸気管トンネル温度高)	主蒸気管区域漏えい検出(換気入口温度)	E31-TE129	A	検出器	クラス1	As	
				B	検出器	クラス1	As	
				C	検出器	クラス1	As	
				D	検出器	クラス1	As	
			E31-TE130	A	検出器	クラス1	As	
				B	検出器	クラス1	As	
				C	検出器	クラス1	As	
				D	検出器	クラス1	As	
			主蒸気管区域漏えい検出(換気出口温度)	E31-TE131	A	検出器	クラス1	As
					B	検出器	クラス1	As
					C	検出器	クラス1	As
					D	検出器	クラス1	As
		E31-TE139		A	検出器	クラス1	As	
				B	検出器	クラス1	As	
				C	検出器	クラス1	As	
				D	検出器	クラス1	As	
		E31-TE140		A	検出器	クラス1	As	
				B	検出器	クラス1	As	
				C	検出器	クラス1	As	
				D	検出器	クラス1	As	
		E31-TE141	A	検出器	クラス1	As		
			B	検出器	クラス1	As		
			C	検出器	クラス1	As		
			D	検出器	クラス1	As		
		E31-TE142	A	検出器	クラス1	As		
			B	検出器	クラス1	As		
			C	検出器	クラス1	As		
			D	検出器	クラス1	As		
		E31-TE143	A	検出器	クラス1	As		
			B	検出器	クラス1	As		
			C	検出器	クラス1	As		
			D	検出器	クラス1	As		
主蒸気管区域漏えい検出(周囲温度)		E31-TE144	A	検出器	クラス1	As		
			B	検出器	クラス1	As		
			C	検出器	クラス1	As		
			D	検出器	クラス1	As		
		E31-TE145	A	検出器	クラス1	As		
			B	検出器	クラス1	As		
			C	検出器	クラス1	As		
			D	検出器	クラス1	As		
		E31-TE146	A	検出器	クラス1	As		
			B	検出器	クラス1	As		
			C	検出器	クラス1	As		
			D	検出器	クラス1	As		
E31-TE147		A	検出器	クラス1	As			
		B	検出器	クラス1	As			
		C	検出器	クラス1	As			
		D	検出器	クラス1	As			
各所蒸気漏えい検出	E31-TS601	A	計器	クラス1	As			
		B	計器	クラス1	As			
		C	計器	クラス1	As			
		D	計器	クラス1	As			
主蒸気隔離弁 (主蒸気管圧力低)	主蒸気タービン入口圧力-1 ~4	N11-PT005	A	変換器	クラス1	As		
			B	変換器	クラス1	As		
			C	変換器	クラス1	As		
			D	変換器	クラス1	As		

柏崎刈羽原子力発電所2号機 点検・評価対象機器一覧

設備区分(1)	設備区分(2)	機器名称	機器番号	種類	機器種別	安全重要度	耐震重要度	
計測制御系統設備	主蒸気隔離弁 (主蒸気管圧力低)	主蒸気タービン入口圧力-1 ~4	N11-PS605	A	計器	クラス1	As	
				B	計器	クラス1	As	
				C	計器	クラス1	As	
				D	計器	クラス1	As	
	主蒸気隔離弁 (復水器真空度低)	主復水器器内圧力A~C(MSIV閉用)		N36-PT026	A	変換器	クラス1	As
					B	変換器	クラス1	As
					C	変換器	クラス1	As
					D	変換器	クラス1	As
				N36-PS626	A	計器	クラス1	As
					B	計器	クラス1	As
					C	計器	クラス1	As
					D	計器	クラス1	As
	原子炉圧力高 原子炉水位低	原子炉系(A)計装ラック	H22-P001	-	-	計装ラック	クラス1	As
					-	計装ラック	クラス1	As
					-	計装ラック	クラス1	As
					-	計装ラック	クラス1	As
	格納容器圧力高	ドライウェル圧力(A)計装ラック	H22-P005	-	-	計装ラック	クラス1	As
					-	計装ラック	クラス1	As
					-	計装ラック	クラス1	As
					-	計装ラック	クラス1	As
	主蒸気隔離弁 (主蒸気管流量大)	主蒸気流量(I A)計装ラック	H22-P011	-	-	計装ラック	クラス1	As
					-	計装ラック	クラス1	As
					-	計装ラック	クラス1	As
					-	計装ラック	クラス1	As
	主蒸気隔離弁 (主蒸気管圧力低)	原子炉保護用主蒸気圧力計器架台-1	H22-P710	-	-	計装ラック	クラス1	As
					-	計装ラック	クラス1	As
					-	計装ラック	クラス1	As
					-	計装ラック	クラス1	As
	蒸気加減弁急速閉	原子炉保護用加減弁急閉計器架台-1	H22-P712	-	-	計装ラック	クラス1	As
					-	計装ラック	クラス1	As
	主蒸気隔離弁 (復水器真空度低)	MSIV閉用復水器器内圧力(A)計器架台	H22-P704	-	-	計装ラック	クラス1	As
					-	計装ラック	クラス1	As
	ディスチャージボリュウム水位高	CRDスクラム排出容器(A)水位計架台	H22-P850	-	-	計装ラック	クラス1	As
					-	計装ラック	クラス1	As
	圧力制御	主タービンEHC盤	H11-P685	-	-	制御盤	クラス3	C
					-	制御盤	クラス3	C
	給水制御	給水流量制御系盤	H11-P612-1	-	-	制御盤	クラス3	C
					-	制御盤	クラス3	C
	安全保護系	原子炉緊急停止系盤	H11-P609	A	-	制御盤	クラス1	As
					-	制御盤	クラス1	As
					-	制御盤	クラス1	A
					-	制御盤	クラス1	A
		出力領域モニタ盤	H11-P608-1	-	-	制御盤	クラス1	A
					-	制御盤	クラス1	A
B系・C系残留熱除去系盤		H11-P618	-	-	制御盤	クラス1	As	
				-	制御盤	クラス1	As	
格納容器内側隔離弁盤		H11-P622	-	-	制御盤	クラス1	As	
				-	制御盤	クラス1	As	
格納容器外側隔離弁盤		H11-P623	-	-	制御盤	クラス1	As	
				-	制御盤	クラス1	As	
高圧炉心スプレイ系盤		H11-P625	-	-	制御盤	クラス1	As	
				-	制御盤	クラス1	As	
A系自動減圧系盤		H11-P628	-	-	制御盤	クラス1	As	
				-	制御盤	クラス1	As	
低圧炉心スプレイ系 A系残留熱除去系盤		H11-P629	-	-	制御盤	クラス1	As	
				-	制御盤	クラス1	As	
B系自動減圧系盤		H11-P631	-	-	制御盤	クラス1	A	
				-	制御盤	クラス1	A	
SRM/IRM盤	H11-P635	-	-	制御盤	クラス1	A		
			-	制御盤	クラス1	A		
SGTS・FCS盤	H11-P643	-	-	制御盤	クラス1	A		
			-	制御盤	クラス1	A		
トリップチャンネル盤	H11-P661-1	-	-	制御盤	クラス1	As		
			-	制御盤	クラス1	As		
			-	制御盤	クラス1	As		
			-	制御盤	クラス1	As		
			-	制御盤	クラス1	As		
			-	制御盤	クラス1	As		
			-	制御盤	クラス1	As		

柏崎刈羽原子力発電所2号機 点検・評価対象機器一覧

設備区分(1)	設備区分(2)	機器名称	機器番号	種類	機器種別	安全重要度	耐震重要度	
放射線管理用計測装置	プロセスモニタリング設備	排ガス放射線モニタ(排ガス除湿冷却器出口)対数	D11-RE081	-	検出器	クラス3	C	
		排ガス放射線モニタ(排ガス除湿冷却器出口)線形	D11-RE082	-	検出器	クラス3	C	
		排ガス放射線モニタ(活性炭式希ガスホールドアップ塔出口)	D11-RE091	A	検出器	クラス3	C	
			B	検出器	クラス3	C		
		グラウンド蒸気復水器及び復水器真空ポンプ排ガス放射線モニタ	D11-RE101	-	検出器	ノンクラス	C	
		気体廃棄物処理系設備エリア排気放射線モニタ	D11-RE111	A	検出器	ノンクラス	C	
			B	検出器	ノンクラス	C		
			C	検出器	ノンクラス	C		
			D	検出器	ノンクラス	C		
		排気筒放射線モニタ(SCIN)	D11-RE041	A	検出器	クラス3	C	
			B	検出器	クラス3	C		
		排気筒放射線モニタ(IC)	D11-RE043	A	検出器	クラス3	C	
			B	検出器	クラス3	C		
		非常用ガス処理系排ガス放射線モニタ(SCIN)	D11-RE011	A	検出器	クラス3	C	
			B	検出器	クラス3	C		
		非常用ガス処理系排ガス放射線モニタ(IC)	D11-RE002	A	検出器	クラス3	A	
			B	検出器	クラス3	A		
		燃料取替エリア排気放射線モニタ	D11-RE022	A	検出器	クラス3	A	
			B	検出器	クラス3	A		
			C	検出器	クラス3	A		
			D	検出器	クラス3	A		
		原子炉棟換気空調系排気放射線モニタ	D11-RE003	A	検出器	クラス3	A	
			B	検出器	クラス3	A		
			C	検出器	クラス3	A		
			D	検出器	クラス3	A		
		原子炉補機冷却水系放射線モニタ	D11-RE051	-	検出器	ノンクラス	C	
			D11-RE052	-	検出器	ノンクラス	C	
		高圧炉心スプレディーゼル補機冷却水系放射線モニタ	D11-RE055	-	検出器	ノンクラス	C	
		主蒸気管放射線モニタ	D11-RE001	A	検出器	クラス3	As	
			B	検出器	クラス3	As		
			C	検出器	クラス3	As		
			D	検出器	クラス3	As		
		格納容器内雰囲気放射線モニタ	D23-RE005	A	検出器	クラス3	A	
			B	検出器	クラス3	A		
			D23-RE006	A	検出器	クラス3	A	
			B	検出器	クラス3	A		
		漏えい検出系ダスト放射線モニタ	E31-RE101	-	検出器	ノンクラス	C	
		ドライウェルドレン(LCW)放射線モニタ	D11-RE023	-	検出器	ノンクラス	C	
		ドライウェルドレン(HCW)放射線モニタ	D11-RE024	-	検出器	ノンクラス	C	
		液体廃棄物処理系排水放射線モニタ	D11-RE061	-	検出器	ノンクラス	C	
		放射線モニタ盤	H11-P604	-	制御盤	クラス3	C	
		SRM/IRM盤	H11-P635	-	制御盤	クラス3	A	
			H11-P636	-	制御盤	クラス3	A	
		格納容器内雰囲気モニタ盤	H11-P638	-	制御盤	クラス3	A	
			H11-P639	-	制御盤	クラス3	A	
		エリアモニタリング設備(原子炉建屋放射線モニタ)	原子炉区域(A)	D21-RE001	-	検出器	クラス3	C
			原子炉区域(B)	D21-RE002	-	検出器	クラス3	C
			燃料貯蔵プールエリア(A)	D21-RE003	-	検出器	クラス3	C
			燃料貯蔵プールエリア(B)	D21-RE004	-	検出器	クラス3	C
			R/A 3F 南西側エリア	D21-RE005	-	検出器	クラス3	C
R/A 3F 南東側エリア	D21-RE006		-	検出器	クラス3	C		
R/A 2F 北西側エリア	D21-RE007		-	検出器	クラス3	C		
R/A 2F 南東側エリア	D21-RE008		-	検出器	クラス3	C		
原子炉冷却材浄化系操作エリア	D21-RE009		-	検出器	クラス3	C		
R/A 機器搬出入口	D21-RE010		-	検出器	クラス3	C		

柏崎刈羽原子力発電所2号機 点検・評価対象機器一覧

設備区分(1)	設備区分(2)	機器名称	機器番号	種類	機器種別	安全重要度	耐震重要度	
放射線管理用計測装置	エリアモニタリング設備(原子炉建屋放射線モニタ)	CRD水圧制御ユニットエリア(A)	D21-RE011	-	検出器	クラス3	C	
		CRD水圧制御ユニットエリア(B)	D21-RE012	-	検出器	クラス3	C	
		MSIVバルブラッピング室	D21-RE013	-	検出器	クラス3	C	
		R/A B1F 南東側エリア	D21-RE014	-	検出器	クラス3	C	
		計装ラック室(A)	D21-RE015	-	検出器	クラス3	C	
		計装ラック室(B)	D21-RE016	-	検出器	クラス3	C	
		R/A B2F 南東側エリア	D21-RE017	-	検出器	クラス3	C	
		TIP駆動装置室	D21-RE018	-	検出器	クラス3	C	
		TIP装置室	D21-RE019	-	検出器	クラス3	C	
		炉水サンプリング室	D21-RE020	-	検出器	クラス3	C	
		CRD補修室	D21-RE021	-	検出器	クラス3	C	
		R/A B3F 南東側エリア	D21-RE022	-	検出器	クラス3	C	
		R/A B4F 南東側エリア	D21-RE023	-	検出器	クラス3	C	
		R/A B5F 北西側エリア	D21-RE024	-	検出器	クラス3	C	
		R/A B5F 南西側エリア	D21-RE025	-	検出器	クラス3	C	
		固化設備制御室	D21-RE034	-	検出器	クラス3	C	
		An/A ドラム搬出入口	D21-RE035	-	検出器	クラス3	C	
		An/A B1F 北東側エリア	D21-RE036	-	検出器	クラス3	C	
		An/A B2F 南東側エリア	D21-RE037	-	検出器	クラス3	C	
		An/A B3F 北側通路	D21-RE038	-	検出器	クラス3	C	
		RW制御室	D21-RE039	-	検出器	クラス3	C	
		An/A B4F 南西側エリア	D21-RE040	-	検出器	クラス3	C	
		An/A B5F 南西側エリア	D21-RE041	-	検出器	クラス3	C	
		中央制御室	D21-RE042	-	検出器	クラス3	C	
	エリアモニタリング設備(タービン建屋放射線モニタ)	T/B オペレーティングフロア	D21-RE026	-	検出器	クラス3	C	
		T/B 機器搬出入口	D21-RE027	-	検出器	クラス3	C	
		CF/CD制御用コントロール盤室	D21-RE028	-	検出器	クラス3	C	
		T/B B1F 南東側エリア	D21-RE029	-	検出器	クラス3	C	
		T/B B2F 南東側エリア	D21-RE030	-	検出器	クラス3	C	
		排ガスモニタ室	D21-RE031	-	検出器	クラス3	C	
		復水系サンプリングラック室	D21-RE032	-	検出器	クラス3	C	
		T/B B3F 南東側エリア	D21-RE033	-	検出器	クラス3	C	
	エリアモニタリング設備	放射線モニタ盤	H11-P604	-	制御盤	クラス3	C	
	電気設備	保護継電装置の種類(タービン軸受摩耗検出装置)	主タービン軸受給油圧力(タービン側スラスト保護装置作動I NT用)	N34-PS051	-	計器	クラス3	C
				N34-PS052	-	計器	クラス3	C
				N34-PS053	-	計器	クラス3	C
			主タービン軸受給油圧力(発電機側スラスト保護装置作動I NT用)	N34-PS054	-	計器	クラス3	C
				N34-PS055	-	計器	クラス3	C
				N34-PS056	-	計器	クラス3	C
		保護継電装置の種類(発電機固定子冷却水喪失検出装置)	固定子冷却水入口圧力	N43-PT008	A	変換器	クラス3	C
					B	変換器	クラス3	C
					C	変換器	クラス3	C
固定子巻線冷却水制御盤			H21-P220	-	制御盤	クラス3	C	
保護継電装置の種類(水素ガス/炭酸ガス純度低検出装置)		固定子冷却水出口温度	N43-TE011	A	検出器	クラス3	C	
				B	検出器	クラス3	C	
				C	検出器	クラス3	C	
保護継電装置の種類(水素純度低検出装置)		水素ガス/炭酸ガス純度	N42-H2T005	-	変換器	クラス3	C	
		水素ガス制御盤	H21-P222	-	制御盤	クラス3	C	
保護継電装置の種類(水素温度高検出装置)		水素ガス冷却器入口ガス温度(タービン側)	N41-TE073	-	検出器	クラス3	C	
		水素ガス冷却器入口ガス温度(コレクタ側)	N41-TE076	-	検出器	クラス3	C	
		水素ガス冷却器出口ガス温度(タービン側)	N41-TE075	-	検出器	クラス3	C	
		水素ガス冷却器出口ガス温度(コレクタ側)	N41-TE078	-	検出器	クラス3	C	

柏崎刈羽原子力発電所2号機 点検・評価対象機器一覧

設備区分(1)	設備区分(2)	機器名称	機器番号	種類	機器種別	安全重要度	耐震重要度		
電気設備	保護継電装置の種類(水素圧力高低検出装置)	機内水素ガス圧力	N42-PS004	A	計器	クラス3	C		
		水素ガス制御盤	H21-P222	-	制御盤	クラス3	C		
	保護継電装置の種類(発電機固定子冷却水温度高検出装置)	固定子冷却水出口温度	N43-TE010	-	検出器	クラス3	C		
計測制御系統設備	主蒸気隔離弁開	主蒸気内側隔離弁	B21-NO-F002	A	弁	クラス1	As		
				B	弁	クラス1	As		
				C	弁	クラス1	As		
				D	弁	クラス1	As		
		主蒸気外側隔離弁	B21-AO-F003	A	弁	クラス1	As		
				B	弁	クラス1	As		
				C	弁	クラス1	As		
				D	弁	クラス1	As		
	制御棒駆動系	制御棒駆動水ポンプ	C12-C001	A	電動機	クラス3	B		
		制御棒駆動水加熱器	C12-B001	-	電気ヒータ	クラス3	B		
	ほう酸水注入系	ほう酸水注入系ポンプ	C41-C001	A	電動機	クラス1	A		
				B	電動機	クラス1	A		
	原子炉再循環ポンプ可変周波数電源装置	原子炉冷却材再循環ポンプM-Gセット	C81-C001 C81-C003	A	電動機	クラス3	C		
				B	電動機	クラス3	C		
原子炉冷却系統設備	原子炉冷却材再循環系	原子炉冷却材再循環ポンプ	B31-C001	A	電動機	クラス1	C		
				B	電動機	クラス1	C		
	残留熱除去系	残留熱除去系ポンプ	E11-C001	A	電動機	クラス1	As		
				B	電動機	クラス1	As		
				C	電動機	クラス1	As		
	高圧炉心スプレイ系	高圧炉心スプレイ系ポンプ	E22-C001	-	電動機	クラス1	As		
	低圧炉心スプレイ系	低圧炉心スプレイ系ポンプ	E21-C001	-	電動機	クラス1	A		
	原子炉補機冷却水系(原子炉補機冷却海水系を含む)	原子炉補機冷却水ポンプ	P21-C001	A	電動機	クラス1	As		
				B	電動機	クラス1	As		
				C	電動機	クラス1	As		
				D	電動機	クラス1	As		
		原子炉補機冷却海水ポンプ	P41-C001	A	電動機	クラス1	As		
B				電動機	クラス1	As			
C				電動機	クラス1	As			
D				電動機	クラス1	As			
非常用予備発電装置	非常用ディーゼル発電設備	非常用ディーゼル発電機	R43-C001	A	非常用ディーゼル発電機	クラス1	As		
				B	非常用ディーゼル発電機	クラス1	As		
	高圧炉心スプレイ系ディーゼル発電設備	高圧炉心スプレイ系ディーゼル発電機	R44-C001	H	非常用ディーゼル発電機	クラス1	As		
高圧炉心スプレイディーゼル補機冷却水系(高圧炉心スプレイディーゼル補機冷却海水系を含む)	高圧炉心スプレイディーゼル補機冷却水ポンプ	P26-C001	-	電動機	クラス1	As			
高圧炉心スプレイディーゼル補機冷却海水ポンプ	高圧炉心スプレイディーゼル補機冷却海水ポンプ	P46-C002	-	電動機	クラス1	As			
廃棄設備	液体廃棄物処理系	原子炉建屋原子炉棟高電導度廃液サンポンプ	K11-C101	A	電動機	クラス3	B		
				B	電動機	クラス3	B		
				C	電動機	クラス3	B		
				D	電動機	クラス3	B		
				E	電動機	クラス3	B		
				F	電動機	クラス3	B		
原子炉冷却系統設備	復水給水系	復水ポンプ	N21-C002	A	電動機	クラス3	B		
				B	電動機	クラス3	B		
				C	電動機	クラス3	B		
	補給水系	復水移送ポンプ	P13-C001	A	電動機	クラス3	B		
				B	電動機	クラス3	B		
				C	電動機	クラス3	B		
電動機駆動原子炉給水ポンプ	電動機駆動原子炉給水ポンプ	N21-C008	A	電動機	クラス3	B			
			B	電動機	クラス3	B			

柏崎刈羽原子力発電所2号機 点検・評価対象機器一覧

設備区分(1)	設備区分(2)	機器名称	機器番号	種類	機器種別	安全重要度	耐震重要度
廃棄設備	気体廃棄物処理系	気体廃棄物処理系排ガス真空ポンプ	N62-C001	A	電動機	クラス2	B
				B	電動機	クラス2	B
	液体廃棄物処理系	タービン建屋低電導度廃液サンプポンプ	K11-C002	A	電動機	クラス3	B
				B	電動機	クラス3	B
				C	電動機	クラス3	B
				D	電動機	クラス3	B
		タービン建屋高電導度廃液サンプポンプ	K11-C103	A	電動機	クラス3	B
				B	電動機	クラス3	B
燃料設備	燃料プール冷却浄化系	燃料プール冷却浄化系ポンプ	G41-C001	A	電動機	クラス3	B
				B	電動機	クラス3	B
電気設備	発電機	発電機本体 励磁装置	— H21-P225 H21-P227	—	発電機	クラス3	C
				—	調整器	クラス3	C
	変圧器	主変圧器 所内変圧器	S11-MTR R11HTR-2	—	変圧器	クラス3	C
				A	変圧器	クラス3	C
	しゃ断器 所内母線受電用 6.9kVしゃ断器 所内母線一起動 母線連絡用6.9kVしゃ断器 負荷用6.9kVしゃ断器 ディーゼル発電機用6.9kVしゃ断器	6.9kV メタクラ 2A-1 6.9kV メタクラ 2A-2 6.9kV メタクラ 2B-1 6.9kV メタクラ 2B-2 6.9kV メタクラ 2C 6.9kV メタクラ 2D 6.9kV メタクラ 2H	M/C2A-1 M/C2A-2 M/C2B-1 M/C2B-2 M/C2C M/C2D M/C2H	—	制御盤 電源盤	クラス2	C
				—	制御盤 電源盤	クラス2	C
				—	制御盤 電源盤	クラス2	C
				—	制御盤 電源盤	クラス2	C
				—	制御盤 電源盤	クラス1	As
				—	制御盤 電源盤	クラス1	As
				—	制御盤 電源盤	クラス1	As
	中性点接地装置 (発電機, 主変圧器)	発電機(主変圧器)中性点接地装置	H21-P230	—	制御盤 電源盤	クラス3	C
	中性点接地装置	所内変圧器2A NGR盤2A-1	H21-P231	—	制御盤 電源盤	クラス3	C
		所内変圧器2A NGR盤2A-2	H21-P232	—	制御盤 電源盤	クラス3	C
		所内変圧器2B NGR盤2B-1	H21-P233	—	制御盤 電源盤	クラス3	C
		所内変圧器2B NGR盤2B-2	H21-P234	—	制御盤 電源盤	クラス3	C
	発電機(保護継電装置の種類)	発電機・変圧器保護継電器盤	H11-P675-1	—	制御盤 電源盤	クラス3	C
		発電機比率差動継電器A1	H11-P675-1-87GA1	—	継電器	クラス3	C
		発電機比率差動継電器A2	H11-P675-1-87GA2	—	継電器	クラス3	C
		発電機・主変圧器比率差動継電器	H11-P675-1-87GMT	—	継電器	クラス3	C
		発電機後備保護継電器 (距離継電器(過電流保護))	H11-P675-1-44G	—	継電器	クラス3	C
		スラスト軸受摩耗検出装置	—	—	計器	クラス3	C
		発電機逆電力継電器	H11-P675-1-67G	—	継電器	クラス3	C
		発電機地絡継電器1	H11-P675-1-64G1	—	継電器	クラス3	C
		発電機地絡継電器2	H11-P675-1-64G2	—	継電器	クラス3	C
		発電機界磁喪失継電器	H11-P675-1-40G	—	継電器	クラス3	C
		発電機・変圧器過励磁継電器	H11-P675-1-59/95G	—	継電器	クラス3	C
		発電機逆相過電流保護継電器盤	H11-P737	—	制御盤 電源盤	クラス3	C

柏崎刈羽原子力発電所2号機 点検・評価対象機器一覧

設備区分(1)	設備区分(2)	機器名称	機器番号	種類	機器種別	安全重要度	耐震重要度
電気設備	発電機(保護継電装置の種類)	発電機逆相電流継電器1	H11-P737-46G1	—	継電器	クラス3	C
		発電機逆相電流継電器2	H11-P737-46G2	—	継電器	クラス3	C
		発電機固定子冷却水喪失検出装置	—	—	計器	クラス3	C
		励磁電源変圧器比率差動継電器	H21-P22587ET	—	継電器	クラス3	C
		励磁電源変圧器過電流継電器	H21-P22551E	—	継電器	クラス3	C
		発電機界磁地絡継電器	H21-P22564F	—	継電器	クラス3	C
		発電機電圧不平衡継電器	H11-P675-1-60G	—	継電器	クラス3	C
		水素純度低検出装置	—	—	計器	クラス3	C
		水素温度高検出装置	—	—	計器	クラス3	C
		水素圧力高低検出装置	—	—	計器	クラス3	C
		発電機固定子冷却水温度高検出装置	—	—	計器	クラス3	C
	所内変圧器(保護継電装置の種類)	所内変圧器2A比率差動継電器	H11-P675-1-87HT-2A	—	継電器	クラス3	C
		所内変圧器2B比率差動継電器	H11-P675-1-87HT-2B	—	継電器	クラス3	C
		所内変圧器2A過電流継電器	H11-P675-1-51HT-2A	—	継電器	クラス3	C
		所内変圧器2B過電流継電器	H11-P675-1-51HT-2B	—	継電器	クラス3	C
		所内変圧器2A温度高継電器	—	—	継電器	クラス3	C
		所内変圧器2B温度高継電器	—	—	継電器	クラス3	C
		所内変圧器2A衝撃油圧継電器	—	—	継電器	クラス3	C
		所内変圧器2B衝撃油圧継電器	—	—	継電器	クラス3	C
	主変圧器(保護継電装置の種類)	発電機・主変圧器比率差動継電器	H11-P675-1-87GMT	—	継電器	クラス3	C
		発電機後備保護継電器(距離継電器(発電機と共用))	H11-P675-1-44G	—	継電器	クラス3	C
		主変圧器比率差動継電器	H11-P675-1-87MT	—	継電器	クラス3	C
		主変圧器後備保護	—	—	制御盤 電源盤	クラス3	C
		主変圧器中性点過電流継電器	251GN	—	継電器	クラス3	C
		主変圧器温度高継電器	—	—	継電器	クラス3	C
		主変圧器衝撃油圧継電器	—	—	継電器	クラス3	C
		所内母線受電用6.9kVレバ断器(保護継電装置の種類)	所内変圧器2A比率差動継電器	H11-P675-1-87HT-2A	—	継電器	クラス3
	所内変圧器2B比率差動継電器		H11-P675-1-87HT-2B	—	継電器	クラス3	C
	所内変圧器2A過電流継電器		H11-P675-1-51HT-2A	—	継電器	クラス3	C
	所内変圧器2B過電流継電器		H11-P675-1-51HT-2B	—	継電器	クラス3	C
	所内母線過電流継電器		M/C 2A-1-1B-51	—	継電器	クラス2	C
	所内母線過電流継電器		M/C 2A-2-1B-51	—	継電器	クラス2	C
	所内母線過電流継電器		M/C 2B-1-1B-51	—	継電器	クラス2	C
	所内母線過電流継電器		M/C 2B-2-1B-51	—	継電器	クラス2	C

柏崎刈羽原子力発電所2号機 点検・評価対象機器一覧

設備区分(1)	設備区分(2)	機器名称	機器番号	種類	機器種別	安全重要度	耐震重要度
電気設備	所内母線一起動母線連絡用6.9kV/Lや断器(第1, 2号機共用)(保護継電装置の種類)	連絡母線過電流継電器	M/C 2A-1-3B-51	—	継電器	クラス3	C
		連絡母線過電流継電器	M/C 2A-2-3B-51	—	継電器	クラス3	C
		連絡母線過電流継電器	M/C 2B-1-3B-51	—	継電器	クラス3	C
		連絡母線過電流継電器	M/C 2B-2-3B-51	—	継電器	クラス3	C
		連絡母線過電流継電器	M/C 2C-1B-51	—	継電器	クラス1	As
		連絡母線過電流継電器	M/C 2C-2B-51	—	継電器	クラス1	As
		連絡母線過電流継電器	M/C 2D-1B-51	—	継電器	クラス1	As
		連絡母線過電流継電器	M/C 2D-2B-51	—	継電器	クラス1	As
		連絡母線過電流継電器	M/C 2H-1B-51	—	継電器	クラス1	As
		連絡母線過電流継電器	M/C 2H-2B-51	—	継電器	クラス1	As
		負荷用6.9kV/Lや断器(保護継電装置の種類)	過電流継電器	M/C 2A-1-2B-50-51	—	継電器	クラス2
	過電流継電器		M/C 2A-1-4A-49-50-51	—	継電器	クラス3	C
	過電流継電器		M/C 2A-1-4B-49-50-51	—	継電器	クラス3	C
	過電流継電器		M/C 2A-1-5A-49-50-51	—	継電器	クラス3	C
	過電流継電器		M/C 2A-1-5B-49-50-51	—	継電器	クラス3	C
	過電流継電器		M/C 2A-2-2B-50-51	—	継電器	クラス2	C
	過電流継電器		M/C 2A-2-4A-49-50-51	—	継電器	クラス3	C
	過電流継電器		M/C 2A-2-4B-49-50-51	—	継電器	クラス3	C
	過電流継電器		M/C 2A-2-5A-49-50-51	—	継電器	クラス3	C
	過電流継電器		M/C 2A-2-5B-49-50-51	—	継電器	クラス3	C
	過電流継電器		M/C 2A-2-6A-49-50-51	—	継電器	クラス3	C
	過電流継電器		M/C 2A-2-6B-49-50-51	—	継電器	クラス3	C
	過電流継電器		M/C 2B-1-2B-50-51	—	継電器	クラス2	C
	過電流継電器		M/C 2B-1-4A-49-50-51	—	継電器	クラス3	C
	過電流継電器		M/C 2B-1-4B-49-50-51	—	継電器	クラス3	C
	過電流継電器		M/C 2B-1-5A-49-50-51	—	継電器	クラス3	C
	過電流継電器		M/C 2B-1-5B-49-50-51	—	継電器	クラス3	C
	過電流継電器		M/C 2B-2-2B-50-51	—	継電器	クラス2	C
	過電流継電器		M/C 2B-2-4A-49-50-51	—	継電器	クラス3	C
	過電流継電器		M/C 2B-2-4B-49-50-51	—	継電器	クラス3	C
	過電流継電器		M/C 2B-2-5B-49-50-51	—	継電器	クラス3	C
	過電流継電器		M/C 2B-2-6A-49-50-51	—	継電器	クラス3	C
	過電流継電器	M/C 2B-2-6B-49-50-51	—	継電器	クラス3	C	
過電流継電器	M/C 2C-3B-49-50-51	—	継電器	クラス3	As		
過電流継電器	M/C 2C-4A-49-50-51	—	継電器	クラス1	As		

柏崎刈羽原子力発電所2号機 点検・評価対象機器一覧

設備区分(1)	設備区分(2)	機器名称	機器番号	種類	機器種別	安全重要度	耐震重要度	
電気設備	負荷用6.9kVシヤ断器(保護継電装置の種類)	過電流継電器	M/C 2C-4B-49-50-51	—	継電器	クラス1	As	
		過電流継電器	M/C 2C-5A-49-50-51	—	継電器	クラス1	As	
		過電流継電器	M/C 2C-5B-49-50-51	—	継電器	クラス1	As	
		過電流継電器	M/C 2C-6A-50-51	—	継電器	クラス1	As	
		過電流継電器	M/C 2C-6B-50-51	—	継電器	クラス1	As	
		過電流継電器	M/C 2C-7A-49-50-51	—	継電器	クラス1	As	
		過電流継電器	M/C 2D-4A-49-50-51	—	継電器	クラス1	As	
		過電流継電器	M/C 2D-4B-49-50-51	—	継電器	クラス1	As	
		過電流継電器	M/C 2D-5A-49-50-51	—	継電器	クラス1	As	
		過電流継電器	M/C 2D-5B-49-50-51	—	継電器	クラス1	As	
		過電流継電器	M/C 2D-6A-50-51	—	継電器	クラス1	As	
		過電流継電器	M/C 2D-6B-50-51	—	継電器	クラス1	As	
		過電流継電器	M/C 2D-7A-49-50-51	—	継電器	クラス1	As	
		過電流継電器	M/C 2H-4A-49-50-51	—	継電器	クラス1	As	
		過電流継電器	M/C 2H-4B-50-51	—	継電器	クラス1	As	
		発電機並列用500kVシヤ断器	#2BANK遮断器	O22	—	遮断器	クラス3	C
		発電機並列用500kVシヤ断器(保護継電装置の種類)	ガス圧力低継電器(警報)	—	—	継電器	クラス3	C
	発電機並列用500kVシヤ断器(保護継電装置の種類)	500kV2号母線保護(1, 2系)	—	—	制御盤 電源盤	クラス3	C	
		2号母線保護継電器(1, 2系)(母線保護比率差動継電器)	—	—	継電器	クラス3	C	
		2号母線保護継電器(1, 2系)(母線高速後備継電器)	—	—	継電器	クラス3	C	
		新潟系統安定化装置(A, B)(系統安定化継電装置)	NPSS-A NPSS-B	—	継電器	クラス3	C	
		発電機比率差動継電器A1	H11-P675-1-87GA1	—	継電器	クラス3	C	
		発電機比率差動継電器A2	H11-P675-1-87GA2	—	継電器	クラス3	C	
		発電機・主変圧器比率差動継電器	H11-P675-1-87GMT	—	継電器	クラス3	C	
		発電機後備保護継電器(距離継電器(過電流保護))	H11-P675-1-44G	—	継電器	クラス3	C	
		発電機逆電力継電器	H11-P675-1-67G	—	継電器	クラス3	C	
		発電機地絡継電器1	H11-P675-1-64G1	—	継電器	クラス3	C	
		発電機地絡継電器2	H11-P675-1-64G2	—	継電器	クラス3	C	
		発電機界磁喪失継電器	H11-P675-1-40G	—	継電器	クラス3	C	
		発電機・変圧器過励磁継電器	H11-P675-1-59/95G	—	継電器	クラス3	C	
		発電機逆相過電流保護継電器盤	H11-P737	—	制御盤 電源盤	クラス3	C	
		発電機逆相電流継電器1	H11-P737-46G1	—	継電器	クラス3	C	
		発電機逆相電流継電器2	H11-P737-46G2	—	継電器	クラス3	C	
		2号発電機脱調分離	—	—	制御盤 電源盤	クラス3	C	

柏崎刈羽原子力発電所2号機 点検・評価対象機器一覧

設備区分(1)	設備区分(2)	機器名称	機器番号	種類	機器種別	安全重要度	耐震重要度	
電気設備	発電機並列用500kVしゃ断器(保護継電装置の種類)	発電機脱調分離継電器	—	—	継電器	クラス3	C	
		主変圧器比率差動継電器	H11-P675-1-87MT	—	継電器	クラス3	C	
		主変圧器中性点過電流継電器	251GN	—	継電器	クラス3	C	
		所内変圧器2A比率差動継電器	H11-P675-1-87HT-2A	—	継電器	クラス3	C	
		所内変圧器2B比率差動継電器	H11-P675-1-87HT-2B	—	継電器	クラス3	C	
		所内変圧器2A過電流継電器	H11-P675-1-51HT-2A	—	継電器	クラス3	C	
		所内変圧器2B過電流継電器	H11-P675-1-51HT-2B	—	継電器	クラス3	C	
		励磁電源変圧器比率差動継電器	H21-P225 87ET	—	継電器	クラス3	C	
		励磁電源変圧器過電流継電器	H21-P225 51E	—	継電器	クラス3	C	
		補助ボイラ用66kV遮断器	3A補助ボイラしゃ断器	O118	—	遮断器	クラス3	C
	補助ボイラ用66kV遮断器(保護継電装置の種類)	ガス圧力低継電器(警報)	—	—	継電器	クラス3	C	
		66kV 母線保護(一括)(1系, 2系)	—	—	制御盤 電源盤	クラス3	C	
		66kV 母線保護(分割)(1系, 2系)	—	—	継電器	クラス3	C	
		66kV 母線保護(一括, 分割)(1系, 2系) (母線保護比率差動継電器)	—	—	継電器	クラス3	C	
		66kV 母線地絡後備	—	—	制御盤 電源盤	クラス3	C	
		66kV 母線地絡後備 (母線地絡過電圧継電器)	—	—	継電器	クラス3	C	
		補助ボイラ(3A)OLTC制御盤	H21-P649A	—	制御盤 電源盤	クラス3	C	
		補助ボイラ用変圧器比率差動継電器	P62-87HB	—	継電器	クラス3	C	
		補助ボイラ用変圧器過電流継電器	P62-51HB	—	継電器	クラス3	C	
		補助ボイラ3A回線保護	—	—	制御盤 電源盤	クラス3	C	
		補助ボイラ用変圧器方向地絡継電器	#67G	—	継電器	クラス3	C	
		ディーゼル発電機用6.9kVしゃ断器(保護継電装置の種類)	D/G2A 比率差動継電器	R43-87DGA	—	継電器	クラス1	As
			D/G2A 逆電力継電器	R43-67DGA	—	継電器	クラス1	As
	D/G2A 過電流継電器		R43-51DGA	—	継電器	クラス1	As	
	D/G2B 比率差動継電器		R43-87DGB	—	継電器	クラス1	As	
	D/G2B 逆電力継電器		R43-67DGB	—	継電器	クラス1	As	
	D/G2B 過電流継電器		R43-51DGB	—	継電器	クラス1	As	
	HPCSD/G比率差動継電器		R44-87DGH	—	継電器	クラス1	As	
	HPCSD/G逆電力継電器		R44-67DGH	—	継電器	クラス1	As	
	HPCSD/G過電流継電器		R44-51DGH	—	継電器	クラス1	As	
	非常用予備発電装置		非常用ディーゼル発電設備	非常用ディーゼル発電機 2A制御盤	H21-P601	A	制御盤 電源盤	クラス1
		非常用ディーゼル発電機 2B制御盤		H21-P601	B	制御盤 電源盤	クラス1	As
励磁装置		H21-P603 H21-P604		A	調整器	クラス1	As	
励磁装置		H21-P603 H21-P604		B	調整器	クラス1	As	
中性点接地装置		H21-P608		A	制御盤 電源盤	クラス1	As	
中性点接地装置		H21-P608		B	制御盤 電源盤	クラス1	As	
D/G2A 比率差動継電器		R43-87DGA		—	継電器	クラス1	As	
D/G2A 逆電力継電器		R43-67DGA		—	継電器	クラス1	As	
D/G2A 過電流継電器		R43-51DGA		—	継電器	クラス1	As	

柏崎刈羽原子力発電所2号機 点検・評価対象機器一覧

設備区分(1)	設備区分(2)	機器名称	機器番号	種類	機器種別	安全重要度	耐震重要度		
非常用予備発電装置	非常用ディーゼル発電設備	D/G2A 地絡継電器	R43-64DGA	—	継電器	クラス1	As		
		D/G2A 界磁地絡継電器	R43-64DGFA	—	継電器	クラス1	As		
		D/G2A 過電圧継電器	R43-59DGA	—	継電器	クラス1	As		
		D/G2B 比率差動継電器	R43-87DGB	—	継電器	クラス1	As		
		D/G2B 逆電力継電器	R43-67DGB	—	継電器	クラス1	As		
		D/G2B 過電流継電器	R43-51DGB	—	継電器	クラス1	As		
		D/G2B 地絡継電器	R43-64DGB	—	継電器	クラス1	As		
		D/G2B 界磁地絡継電器	R43-64DGFB	—	継電器	クラス1	As		
	高圧炉心スプレイ系ディーゼル発電設備	高圧炉心スプレイ系ディーゼル発電機制御盤	H21-P611	—	制御盤	電源盤	クラス1	As	
		励磁装置	H21-P613 H21-P614	—	調整器	調整器	クラス1	As	
		中性点接地装置	H21-P618	—	制御盤	電源盤	クラス1	As	
		HPCSD/G比率差動継電器	R44-87DGH	—	継電器	継電器	クラス1	As	
		HPCSD/G逆電力継電器	R44-67DGH	—	継電器	継電器	クラス1	As	
		HPCSD/G過電流継電器	R44-51DGH	—	継電器	継電器	クラス1	As	
		HPCSD/G地絡継電器	R44-64DGH	—	継電器	継電器	クラス1	As	
		HPCSD/G界磁地絡継電器	R44-64DGFB	—	継電器	継電器	クラス1	As	
		HPCSD/G過電圧継電器	R44-59DGH	—	継電器	継電器	クラス1	As	
		原子炉格納施設	可燃性ガス濃度制御系	可燃性ガス濃度制御系再結合装置加熱器	—	A	電気ヒータ	クラス1	A
B	電気ヒータ					クラス1	A		
原子炉格納容器貫通部	特別高圧動力		X-100	A	原子炉格納容器及び付属機器	原子炉格納容器及び付属機器	クラス1	As	
				B	原子炉格納容器及び付属機器	原子炉格納容器及び付属機器	クラス1	As	
				C	原子炉格納容器及び付属機器	原子炉格納容器及び付属機器	クラス1	As	
				D	原子炉格納容器及び付属機器	原子炉格納容器及び付属機器	クラス1	As	
	特別高圧動力		X-100	A	原子炉格納容器及び付属機器	原子炉格納容器及び付属機器	クラス1	As	
				B	原子炉格納容器及び付属機器	原子炉格納容器及び付属機器	クラス1	As	
				C	原子炉格納容器及び付属機器	原子炉格納容器及び付属機器	クラス1	As	
				D	原子炉格納容器及び付属機器	原子炉格納容器及び付属機器	クラス1	As	
	低圧動力		X-101	A	原子炉格納容器及び付属機器	原子炉格納容器及び付属機器	クラス1	As	
				B	原子炉格納容器及び付属機器	原子炉格納容器及び付属機器	クラス1	As	
C				原子炉格納容器及び付属機器	原子炉格納容器及び付属機器	クラス1	As		
D				原子炉格納容器及び付属機器	原子炉格納容器及び付属機器	クラス1	As		
制御・計装				X-102	A	原子炉格納容器及び付属機器	原子炉格納容器及び付属機器	クラス1	As
					B	原子炉格納容器及び付属機器	原子炉格納容器及び付属機器	クラス1	As
	C		原子炉格納容器及び付属機器		原子炉格納容器及び付属機器	クラス1	As		
	D		原子炉格納容器及び付属機器		原子炉格納容器及び付属機器	クラス1	As		
	E	原子炉格納容器及び付属機器	原子炉格納容器及び付属機器		クラス1	As			

柏崎刈羽原子力発電所2号機 点検・評価対象機器一覧

設備区分(1)	設備区分(2)	機器名称	機器番号	種類	機器種別	安全重要度	耐震重要度
原子炉格納施設	原子炉格納容器貫通部	計装	X-103	A	原子炉格納容器及び付属機器	クラス1	As
				B	原子炉格納容器及び付属機器	クラス1	As
				C	原子炉格納容器及び付属機器	クラス1	As
				X-104	A	原子炉格納容器及び付属機器	クラス1
			B	原子炉格納容器及び付属機器	クラス1	As	
			C	原子炉格納容器及び付属機器	クラス1	As	
			D	原子炉格納容器及び付属機器	クラス1	As	
			信号(核計装)	X-105	A	原子炉格納容器及び付属機器	クラス1
		B			原子炉格納容器及び付属機器	クラス1	As
		C			原子炉格納容器及び付属機器	クラス1	As
		D			原子炉格納容器及び付属機器	クラス1	As
		制御・計装	X-300	A	原子炉格納容器及び付属機器	クラス1	As
				B	原子炉格納容器及び付属機器	クラス1	As
		その他の発電装置	蓄電池及び充電器	直流250V充電器常用	R42-P008	—	制御盤電源盤
直流250V充電器予備	R42-P009			—	制御盤電源盤	クラス3	C
直流125V充電器 2A	R42-P001			A	制御盤電源盤	クラス1	As
直流125V充電器 2B	R42-P001			B	制御盤電源盤	クラス1	As
直流125V充電器 予備	R42-P010			—	制御盤電源盤	クラス1	As
直流125VHPCS充電器常用	R42-P003			—	制御盤電源盤	クラス1	As
直流125VHPCS充電器予備	R42-P011			—	制御盤電源盤	クラス1	As
直流250V蓄電池	R42			—	蓄電池	クラス3	C
直流125V蓄電池 2A	R42			A	蓄電池	クラス1	As
直流125V蓄電池 2B	R42			B	蓄電池	クラス1	As
直流125VHPCS蓄電池	R42			—	蓄電池	クラス1	As
バイタル交流電源設備	プラントバイタルCVCF 2A			R46-P002	A	制御盤電源盤	クラス1
	プラントバイタルCVCF 2B		R46-P002	B	制御盤電源盤	クラス1	As

柏崎刈羽原子力発電所2号機 点検・評価対象機器一覧

設備区分(1)	設備区分(2)	機器名称	機器番号	種類	機器種別	安全重要度	耐震重要度		
原子炉冷却系統設備	主蒸気系	タービンバイパス弁	N37-F001A	-2	弁	クラス3	B		
				-4	弁	クラス3	B		
				-6	弁	クラス3	B		
				-8	弁	クラス3	B		
			N37-F001B	-1	弁	クラス3	B		
				-3	弁	クラス3	B		
				-5	弁	クラス3	B		
			主配管	—	—	配管	クラス2	B	
		復水給水系	第1給水加熱器	N21-B001	A	給水加熱器	クラス3	B	
					B	給水加熱器	クラス3	B	
	第2給水加熱器		N21-B002	A	給水加熱器	クラス3	B		
				B	給水加熱器	クラス3	B		
	第3給水加熱器		N21-B004	A	給水加熱器	クラス3	B		
				B	給水加熱器	クラス3	B		
				C	給水加熱器	クラス3	B		
	第4給水加熱器		N21-B005	A	給水加熱器	クラス3	B		
				B	給水加熱器	クラス3	B		
				C	給水加熱器	クラス3	B		
	第5給水加熱器		N21-B006	A	給水加熱器	クラス3	B		
				B	給水加熱器	クラス3	B		
				C	給水加熱器	クラス3	B		
	第6給水加熱器		N21-B007	A	給水加熱器	クラス3	B		
				B	給水加熱器	クラス3	B		
				C	給水加熱器	クラス3	B		
	第2給水加熱器ドレン冷却器		N21-B003	A	給水加熱器	クラス3	B		
				B	給水加熱器	クラス3	B		
	第6給水加熱器ドレン冷却器		N21-B008	A	給水加熱器	クラス3	B		
				B	給水加熱器	クラス3	B		
				C	給水加熱器	クラス3	B		
	タービン駆動原子炉給水ポンプ		N21-C007	A	横形ポンプ	クラス3	B		
				B	横形ポンプ	クラス3	B		
	電動機駆動原子炉給水ポンプ	N21-C008	A	横形ポンプ	クラス3	B			
			B	横形ポンプ	クラス3	B			
	復水ポンプ	N21-C002	A	立形ポンプ	クラス3	B			
			B	立形ポンプ	クラス3	B			
			C	立形ポンプ	クラス3	B			
		主配管	—	—	配管	クラス3	B		
	給水加熱器ドレンベント系	主配管	—	—	配管	クラス3	B		
	復水浄化系	復水ろ過装置復水ろ過器	N26-D001	A	ろ過脱塩器	クラス3	B		
				B	ろ過脱塩器	クラス3	B		
				C	ろ過脱塩器	クラス3	B		
				D	ろ過脱塩器	クラス3	B		
				E	ろ過脱塩器	クラス3	B		
				F	ろ過脱塩器	クラス3	B		
				G	ろ過脱塩器	クラス3	B		
				H	ろ過脱塩器	クラス3	B		
				I	ろ過脱塩器	クラス3	B		
				J	ろ過脱塩器	クラス3	B		
				復水脱塩装置復水脱塩塔	N27-D001	A	ろ過脱塩器	クラス3	B
						B	ろ過脱塩器	クラス3	B
C						ろ過脱塩器	クラス3	B	
D		ろ過脱塩器	クラス3			B			
E		ろ過脱塩器	クラス3			B			
F		ろ過脱塩器	クラス3			B			
G		ろ過脱塩器	クラス3			B			
復水脱塩装置陽イオン樹脂再生塔		N27-D003	—	ろ過脱塩器	ノンクラス	B			
復水脱塩装置陰イオン樹脂再生塔		N27-D004	—	ろ過脱塩器	ノンクラス	B			
	主配管	—	—	配管	クラス3	B			
抽気系	主配管	—	—	配管	クラス3	B			
タービン補助蒸気系	主配管	—	—	配管	クラス3	B			
計測制御系統設備	計装用圧縮空気系	計装用圧縮空気系空気貯槽	P52-A001	—	タンク	クラス3	C		
		計装用圧縮空気系空気貯槽安全弁	P52-F008	—	弁	クラス3	C		
		計装用圧縮空気系空気圧縮機	P52-C001	A	空気圧縮機	クラス3	C		
				B	空気圧縮機	クラス3	C		

柏崎刈羽原子力発電所2号機 点検・評価対象機器一覧

設備区分(1)	設備区分(2)	機器名称	機器番号	種類	機器種別	安全重要度	耐震重要度	
計測制御系統設備	計装用圧縮空気系	主配管	—	—	配管	クラス3	C	
		計装用圧縮空気系除湿装置 除湿塔	P52-D015	A	除湿塔	クラス3	C	
				B	除湿塔	クラス3	C	
				C	除湿塔	クラス3	C	
放射線管理設備	タービン建屋換気空調系	T/B送風機	U41-C201	A	ファン	クラス3	C	
				B	ファン	クラス3	C	
				C	ファン	クラス3	C	
		T/B排風機	U41-C202	A	ファン	クラス3	C	
				B	ファン	クラス3	C	
				C	ファン	クラス3	C	
廃棄設備	気体廃棄物処理系	気体廃棄物処理系排ガス循環水タンク	N62-A001	A	タンク	クラス2	B	
				B	タンク	クラス2	B	
		気体廃棄物処理系排ガス予熱器	N62-B001	A	熱交換器	クラス2	B	
				B	熱交換器	クラス2	B	
		気体廃棄物処理系排ガス復水器	N62-B002	A	熱交換器	クラス2	B	
				B	熱交換器	クラス2	B	
		気体廃棄物処理系除湿冷却器	N62-B003	A	熱交換器	クラス2	B	
				B	熱交換器	クラス2	B	
		気体廃棄物処理系脱湿塔	N62-B004	A	熱交換器	クラス2	B	
				B	熱交換器	クラス2	B	
				C	熱交換器	クラス2	B	
		気体廃棄物処理系排ガス真空ポンプ	N62-C001	A	横形ポンプ	クラス2	B	
				B	横形ポンプ	クラス2	B	
		気体廃棄物処理系排ガス再結合器	N62-D001	A	タンク	クラス2	B	
	B			タンク	クラス2	B		
	気体廃棄物処理系前置フィルタ	N62-D004	—	フィルタ	クラス2	B		
	気体廃棄物処理系活性炭式希ガスホールドアップ塔	N62-D005	A	タンク	クラス2	B		
			B	タンク	クラス2	B		
			C	タンク	クラス2	B		
			D	タンク	クラス2	B		
			E	タンク	クラス2	B		
			F	タンク	クラス2	B		
			G	タンク	クラス2	B		
	気体廃棄物処理系排ガスフィルタ	N62-D006	A	フィルタ	クラス2	B		
			B	フィルタ	クラス2	B		
		—	—	配管	クラス2	B		
液体廃棄物処理系	タービン建屋低電導度廃液サン	K11-A002	A	タンク	クラス3	B		
			B	タンク	クラス3	B		
	タービン建屋高電導度廃液サン	K11-A103	A	タンク	クラス3	B		
			B	タンク	クラス3	B		
	タービン建屋低電導度廃液サン	K11-C002	A	立形ポンプ	クラス3	B		
			B	立形ポンプ	クラス3	B		
			C	立形ポンプ	クラス3	B		
			D	立形ポンプ	クラス3	B		
	タービン建屋高電導度廃液サン	K11-C103	A	立形ポンプ	クラス3	B		
			B	立形ポンプ	クラス3	B		
			C	立形ポンプ	クラス3	B		
			D	立形ポンプ	クラス3	B		
	—	—	配管	クラス3	B			
蒸気タービン	蒸気タービン	高圧タービン	N31-C001	—	主タービン	クラス3	B	
		低圧タービン	N31-C002	A	主タービン	クラス3	B	
				B	主タービン	クラス3	B	
				C	主タービン	クラス3	B	
		リード管	—	—	配管	クラス3	B	
		クロスアラウンド管	—	—	配管	クラス3	B	
		第1抽気管	—	—	配管	クラス3	B	
		第2抽気管	—	—	配管	クラス3	B	
		第3抽気管	—	—	配管	クラス3	B	
		第4抽気管	—	—	配管	クラス3	B	
		湿水分離器	N35-D001	A	湿水分離器	クラス3	B	
				B	湿水分離器	クラス3	B	
		調速装置及び非常調速装置の種類	調速装置	—	—	主タービン	クラス3	B
				非常調速装置	—	—	主タービン	クラス3

柏崎刈羽原子力発電所2号機 点検・評価対象機器一覧

設備区分(1)	設備区分(2)	機器名称	機器番号	種類	機器種別	安全重要度	耐震重要度		
蒸気タービン	復水器	復水器	N61-B001	A	復水器	クラス3	B		
				B	復水器	クラス3	B		
				C	復水器	クラス3	B		
		復水浄化ポンプ	N21-C001	A	立形ポンプ	クラス3	B		
				B	立形ポンプ	クラス3	B		
				C	立形ポンプ	クラス3	B		
		復水器真空ポンプ	N21-C005	—	横形ポンプ	ノンクラス	B		
		循環水ポンプ	N71-C001	A	立形ポンプ	クラス3	C		
				B	立形ポンプ	クラス3	C		
				C	立形ポンプ	クラス3	C		
		起動停止用蒸気式空気抽出器	N21-D022	—	空気抽出器	クラス3	B		
			N21-D023	—	空気抽出器	クラス3	B		
		復水ヘッドタンク	N21-A004	—	タンク	クラス3	B		
	蒸気タービンに 附属する熱交換器	グラウンド蒸気蒸化器	N33-B001	—	熱交換器	クラス3	B		
			N33-B002	—	熱交換器	クラス3	B		
			N21-D020	A	空気抽出器	クラス3	B		
		N21-D021	A	空気抽出器	クラス3	B			
			B	空気抽出器	クラス3	B			
	蒸気タービンに 附属する管	タービン補助蒸気系の管	—	—	配管	クラス3	B		
		抽気系の管	—	—	配管	クラス3	B		
		タービングラウンド蒸気系の管	—	—	配管	クラス3	B		
		復水器空気抽出系の管	—	—	配管	クラス3	B		
		復水給水系の管	—	—	配管	クラス3	B		
		給水加熱器ドレンベント系の管	—	—	配管	クラス3	B		
		復水浄化系の管	—	—	配管	クラス3	B		
		グラウンド蒸気蒸化器加熱蒸気減圧弁	N39-F008	—	弁	クラス3	B		
		N39-F010	—	弁	クラス3	B			
		グラウンド蒸気減圧弁	N33-F002	A	弁	クラス3	B		
			—	B	弁	クラス3	B		
		起動用グラウンド蒸気減圧弁	N33-F006	—	弁	クラス3	B		
		グラウンド蒸気蒸化器加熱蒸気安全弁	N36-F014	A	弁	クラス3	B		
			—	B	弁	クラス3	B		
			—	C	弁	クラス3	B		
		グラウンド蒸気管安全弁	N33-F008	A	弁	クラス3	B		
				B	弁	クラス3	B		
		補助ボイラ	補助ボイラに 附属する管	所内蒸気系タービン建屋入口減圧弁	P61-F201	—	弁	クラス3	C
				所内蒸気系タービン建屋入口安全弁	P61-F214	—	弁	クラス3	C
				主配管	—	—	配管	クラス3	C
	廃棄設備	廃棄物処理設備 液体廃棄物処理系 放射性ドレン 移送系	原子炉建屋付属棟低電導度 廃液サンプル	K11-A001	A	タンク	クラス3	B	
					B	タンク	クラス3	B	
			原子炉建屋付属棟高電導度 廃液サンプル	K11-A102	A	タンク	クラス3	B	
					B	タンク	クラス3	B	
			原子炉建屋付属棟低電導度 廃液サンプルポンプ	K11-C001	A	立形ポンプ	クラス3	B	
					B	立形ポンプ	クラス3	B	
					C	立形ポンプ	クラス3	B	
					D	立形ポンプ	クラス3	B	
			原子炉建屋付属棟高電導度 廃液サンプルポンプ	K11-C102	A	立形ポンプ	クラス3	B	
B					立形ポンプ	クラス3	B		
C		立形ポンプ			クラス3	B			
D		立形ポンプ			クラス3	B			
主配管		—	—	配管	クラス3	B			
廃棄物処理設備 液体廃棄物処理系 低電導度廃液系		低電導度廃液系ろ過器逆洗 水受タンク	K12-A004	A	タンク	クラス3	B		
				B	タンク	クラス3	B		
		低電導度廃液系収集槽	K12-A001	A	ブルライニング グ	クラス3	B		
				B	ブルライニング グ	クラス3	B		
				C	ブルライニング グ	クラス3	B		
		低電導度廃液系サンプル槽	K12-A003	A	ブルライニング グ	クラス3	B		
				B	ブルライニング グ	クラス3	B		
	低電導度廃液系収集ポンプ	K12-C001	A	横形ポンプ	クラス3	B			
			B	横形ポンプ	クラス3	B			
	低電導度廃液系通水ポンプ	K12-C002	A	横形ポンプ	クラス3	B			
B			横形ポンプ	クラス3	B				
低電導度廃液系サンプルポン プ	K12-C003	A	横形ポンプ	クラス3	B				
		B	横形ポンプ	クラス3	B				

柏崎刈羽原子力発電所2号機 点検・評価対象機器一覧

設備区分(1)	設備区分(2)	機器名称	機器番号	種類	機器種別	安全重要度	耐震重要度
廃棄設備	廃棄物処理設備 液体廃棄物処理系 低電導度廃液系	低電導度廃液系ろ過器逆洗水移送ポンプ	K12-C004	A	横形ポンプ	クラス3	B
				B	横形ポンプ	クラス3	B
		低電導度廃液系脱塩塔	K12-D002	A	ろ過脱塩器	クラス3	B
				B	ろ過脱塩器	クラス3	B
		低電導度廃液系ろ過器	K12-D001	A	ろ過脱塩器	クラス3	B
			B	ろ過脱塩器	クラス3	B	
		主配管	—	—	配管	クラス3	B
	廃棄物処理設備 液体廃棄物処理系 高電導度廃液系	高電導度廃液系収集タンク	K13-A001	A	タンク	クラス3	B
				B	タンク	クラス3	B
				C	タンク	クラス3	B
				D	タンク	クラス3	B
		高電導度廃液系蒸留水タンク	K13-A002	A	タンク	クラス3	B
				B	タンク	クラス3	B
		高電導度廃液系サンプル槽	K13-A003	A	プールライニング	クラス3	B
				B	プールライニング	クラス3	B
		高電導度廃液系貯留槽	K13-A004	A	プールライニング	クラス3	B
				B	プールライニング	クラス3	B
		高電導度廃液系濃縮装置加熱器	K13-D001	A	熱交換器	クラス3	B
				B	熱交換器	クラス3	B
		高電導度廃液系濃縮装置復水器	K13-B001	A	熱交換器	クラス3	B
				B	熱交換器	クラス3	B
		高電導度廃液系濃縮装置蒸発缶	K13-D002	A	タンク	クラス3	B
				B	タンク	クラス3	B
		高電導度廃液系濃縮装置デミスタ	K13-D003	A	フィルタ	クラス3	B
				B	フィルタ	クラス3	B
		高電導度廃液系濃縮装置循環ポンプ	K13-C251	A	横形ポンプ	クラス3	B
				B	横形ポンプ	クラス3	B
		高電導度廃液系収集ポンプ	K13-C001	A	横形ポンプ	クラス3	B
				B	横形ポンプ	クラス3	B
				C	横形ポンプ	クラス3	B
				D	横形ポンプ	クラス3	B
		高電導度廃液系蒸留水ポンプ	K13-C002	A	横形ポンプ	クラス3	B
				B	横形ポンプ	クラス3	B
	高電導度廃液系サンプルポンプ	K13-C003	A	横形ポンプ	クラス3	B	
			B	横形ポンプ	クラス3	B	
	高電導度廃液系貯留水ポンプ	K13-C004	A	横形ポンプ	クラス3	C	
			B	横形ポンプ	クラス3	C	
	高電導度廃液系脱塩塔	K13-D004	A	ろ過脱塩器	クラス3	B	
			B	ろ過脱塩器	クラス3	B	
		主配管	—	—	配管	クラス3	C
		主配管	—	—	配管	クラス3	B
	廃棄物処理設備 固体廃棄物処理系 廃スラッジ系	復水浄化系逆洗水受タンク	K21-A002	—	タンク	クラス3	B
		復水浄化系逆洗水移送ポンプ	K21-C002	A	横形ポンプ	クラス3	B
				B	横形ポンプ	クラス3	B
		原子炉冷却材浄化系粉末樹脂沈降分離槽デカントポンプ	K21-C101	A	横形ポンプ	クラス3	B
				B	横形ポンプ	クラス3	B
		復水浄化系粉末樹脂沈降分離槽デカントポンプ	K21-C201	A	横形ポンプ	クラス3	B
				B	横形ポンプ	クラス3	B
		使用済樹脂槽デカントポンプ	K21-C301	A	横形ポンプ	クラス3	B
				B	横形ポンプ	クラス3	B
		スラッジ移送ポンプ	K21-C202	—	横形ポンプ	クラス3	B
		主配管	—	—	配管	クラス3	B
	廃棄物処理設備 固体廃棄物処理系 濃縮廃液系	濃縮廃液ポンプ	K22-C001	A	横形ポンプ	クラス3	B
				B	横形ポンプ	クラス3	B
				C	横形ポンプ	クラス3	B
			主配管	—	—	配管	クラス3
	廃棄物処理設備 固体廃棄物処理系 固化系	固化系乾燥機給液タンク	K23-A001	—	タンク	クラス3	B
固化系ヘッドタンク		K23-A003	—	固化装置	クラス3	B	
固化系粉体ホッパ		K23-D003	—	固化装置	クラス3	B	
固化系混合槽		K23-A004	—	固化装置	クラス3	B	
固化系復水器		K23-B101	—	固化装置	クラス3	B	
固化系乾燥機給液ポンプ		K23-C001	—	固化装置	クラス3	B	
固化系乾燥機		K23-D001	—	固化装置	クラス3	B	
固化系粉体供給機		K23-D004	—	固化装置	クラス3	B	
固化系粉体移送機		K23-D002	—	固化装置	クラス3	B	
		主配管	—	—	配管	クラス3	B

柏崎刈羽原子力発電所2号機 点検・評価対象機器一覧

設備区分(1)	設備区分(2)	機器名称	機器番号	種類	機器種別	安全重要度	耐震重要度	
廃棄設備	廃棄物貯蔵設備	濃縮廃液タンク	K22-A001	A	タンク	クラス3	B	
				B	タンク	クラス3	B	
				C	タンク	クラス3	B	
		原子炉冷却材浄化系粉末樹脂沈降分離槽	K21-A101	A	プールライニング	クラス3	B	
				B	プールライニング	クラス3	B	
		復水浄化系粉末樹脂沈降分離槽	K21-A201	A	プールライニング	クラス3	B	
				B	プールライニング	クラス3	B	
				C	プールライニング	クラス3	B	
				D	プールライニング	クラス3	B	
		使用済樹脂槽	K21-A301	A	プールライニング	クラス3	B	
B	プールライニング			クラス3	B			
廃棄物処理設備 液体廃棄物処理系 圧力抑制室 プール水排水系	圧力抑制室プール水サージタンク	U49-A001	—	タンク	クラス3	B		
			圧力抑制室プール水サージポンプ 主配管	—	—	横形ポンプ	クラス3	B
					—	配管	クラス3	B
放射線管理設備	換気設備 廃棄物処理区域 換気空調系	RW/Z送風機	U41-C301	A	ファン	クラス3	C	
				B	ファン	クラス3	C	
				C	ファン	クラス3	C	
		RW/Z排風機	U41-C302	A	ファン	クラス3	C	
				B	ファン	クラス3	C	
				C	ファン	クラス3	C	
補助ボイラ	補助ボイラ(3A) 胴	蒸気ドラム胴	P62-D202	3A	ボイラ	クラス3	C	
		蒸気ドラム胴取付の主な管台	P62-D202	3A	ボイラ	クラス3	C	
		脱気器胴	P62-D201	3A	ボイラ	クラス3	C	
		脱気器胴取付の主な管台	P62-D201	3A	ボイラ	クラス3	C	
	補助ボイラ(3A) 管寄せ, ボイラ 管及び連絡管	管寄せ	P62-B201	3A	ボイラ	クラス3	C	
		ボイラ管	P62-B201	3A	ボイラ	クラス3	C	
		連絡管	P62-B201	3A	ボイラ	クラス3	C	
	安全弁	補助ボイラ用安全弁	P62-F2109	3A	弁	クラス3	C	
			P62-F2110	3A	弁	クラス3	C	
	補助ボイラに 附属する給水処理 設備	給水ポンプ	P62-C201	A	横形ポンプ	クラス3	C	
		循環ポンプ	P62-C202	A	横形ポンプ	クラス3	C	
	補助ボイラに 附属する管 外径150mm以上 の管	所内蒸気系配管	—	—	配管	クラス3	C	
		主蒸気管	—	—	配管	クラス3	C	
		給水管	—	—	配管	クラス3	C	
	補助ボイラに 附属する管 蒸気だめ	蒸気だめ	P62-D203	—	ボイラ	クラス3	C	
	補助ボイラに 附属する管 安全弁	濃縮装置加熱器入口安全弁	K13-F316	A	弁	クラス3	C	
B				弁	クラス3	C		
蒸気タービン	蒸気タービンに 附属する給水処理 設備	純水タンク	Y41-A006B	No.2	タンク	ノンクラス	C	
		純水移送ポンプ	P11-C001	C	横形ポンプ	ノンクラス	C	
廃棄設備	廃棄物貯蔵設備	濃縮廃液タンク液位	K22-LS001	A	計器	ノンクラス	C	
				B	計器	ノンクラス	C	
				C	計器	ノンクラス	C	
		原子炉冷却材浄化系粉末樹脂沈降分離槽液位	K21-LS101	A	計器	ノンクラス	C	
				B	計器	ノンクラス	C	
		復水浄化系粉末樹脂沈降分離槽液位	K21-LS201	A	計器	ノンクラス	C	
				B	計器	ノンクラス	C	
				C	計器	ノンクラス	C	
		使用済樹脂槽液位	K21-LS302	D	計器	ノンクラス	C	
				A	計器	ノンクラス	C	
B	計器	ノンクラス	C					

柏崎刈羽原子力発電所2号機 点検・評価対象機器一覧

設備区分(1)	設備区分(2)	機器名称	機器番号	種類	機器種別	安全重要度	耐震重要度
廃棄設備	廃棄物処理設備 液体廃棄物処理系 放射性ドレン移送系	原子炉建屋付属棟低電導度廃液サンプ液位	K11-LS009	A	計器	ノンクラス	C
				B	計器	ノンクラス	C
		K11-LS008	A	計器	ノンクラス	C	
			B	計器	ノンクラス	C	
		タービン建屋低電導度廃液サンプ液位	K11-LS014	A	計器	ノンクラス	C
				B	計器	ノンクラス	C
		K11-LS013	A	計器	ノンクラス	C	
			B	計器	ノンクラス	C	
		原子炉建屋原子炉棟高電導度廃液サンプ液位	K11-LS104	A	計器	ノンクラス	C
				B	計器	ノンクラス	C
				C	計器	ノンクラス	C
		K11-LS103	A	計器	ノンクラス	C	
			B	計器	ノンクラス	C	
			C	計器	ノンクラス	C	
		原子炉建屋付属棟高電導度廃液サンプ液位	K11-LS108	A	計器	ノンクラス	C
				B	計器	ノンクラス	C
		K11-LS107	A	計器	ノンクラス	C	
			B	計器	ノンクラス	C	
		タービン建屋高電導度廃液サンプ液位	K11-LS116	A	計器	ノンクラス	C
				B	計器	ノンクラス	C
		K11-LS115	A	計器	ノンクラス	C	
			B	計器	ノンクラス	C	
		原子炉建屋付属棟低電導度廃液サンプポンプ電動機	K11-C001	A	電動機	ノンクラス	B
				B	電動機	ノンクラス	B
	C			電動機	ノンクラス	B	
	D			電動機	ノンクラス	B	
	原子炉建屋付属棟高電導度廃液サンプポンプ電動機	K11-C102	A	電動機	ノンクラス	B	
			B	電動機	ノンクラス	B	
			C	電動機	ノンクラス	B	
			D	電動機	ノンクラス	B	
	廃棄物処理設備 液体廃棄物処理系 低電導度廃液系	低電導度廃液系ろ過器逆洗水受タンク液位	K12-LS241	A	計器	ノンクラス	C
				B	計器	ノンクラス	C
		低電導度廃液系収集槽液位	K12-LS001	A	計器	ノンクラス	C
				B	計器	ノンクラス	C
				C	計器	ノンクラス	C
		低電導度廃液系サンプル槽液位	K12-LS010	A	計器	ノンクラス	C
				B	計器	ノンクラス	C
		低電導度廃液系収集ポンプ電動機	K12-C001	A	電動機	ノンクラス	B
				B	電動機	ノンクラス	B
		低電導度廃液系通水ポンプ電動機	K12-C002	A	電動機	ノンクラス	B
				B	電動機	ノンクラス	B
		低電導度廃液系サンプルポンプ電動機	K12-C003	A	電動機	ノンクラス	B
	B			電動機	ノンクラス	B	
	低電導度廃液系ろ過器逆洗水移送ポンプ電動機	K12-C004	A	電動機	ノンクラス	B	
			B	電動機	ノンクラス	B	
	廃棄物処理設備 液体廃棄物処理系 高電導度廃液系	高電導度廃液系収集タンク液位	K13-LS001	A	計器	ノンクラス	C
				B	計器	ノンクラス	C
				C	計器	ノンクラス	C
D				計器	ノンクラス	C	
高電導度廃液系蒸留水タンク液位		K13-LS004	A	計器	ノンクラス	C	
			B	計器	ノンクラス	C	
高電導度廃液系サンプル槽液位		K13-LS008	A	計器	ノンクラス	C	
			B	計器	ノンクラス	C	
高電導度廃液系貯留槽液位		K13-LS012	A	計器	ノンクラス	C	
			B	計器	ノンクラス	C	
高電導度廃液系収集ポンプ電動機		K13-C001	A	電動機	ノンクラス	B	
			B	電動機	ノンクラス	B	
			C	電動機	ノンクラス	B	
			D	電動機	ノンクラス	B	
高電導度廃液系濃縮装置循環ポンプ電動機		K13-C251	A	電動機	ノンクラス	B	
			B	電動機	ノンクラス	B	
高電導度廃液系蒸留水ポンプ電動機	K13-C002	A	電動機	ノンクラス	B		
		B	電動機	ノンクラス	B		
高電導度廃液系サンプルポンプ電動機	K13-C003	A	電動機	ノンクラス	B		
		B	電動機	ノンクラス	B		
高電導度廃液系貯留水ポンプ電動機	K13-C004	A	電動機	ノンクラス	C		
		B	電動機	ノンクラス	C		

柏崎刈羽原子力発電所2号機 点検・評価対象機器一覧

設備区分(1)	設備区分(2)	機器名称	機器番号	種類	機器種別	安全重要度	耐震重要度
廃棄設備	廃棄物処理設備 固体廃棄物処理系 廃スラッジ系	復水浄化系逆洗水受タンク液位	K21-LS006	—	計器	クラス3	C
		復水浄化系逆洗水移送ポンプ電動機	K21-C002	A	電動機	クラス3	B
				B	電動機	クラス3	B
		原子炉冷却材浄化系粉末樹脂沈降分離槽デカントポンプ電動機	K21-C101	A	電動機	ノンクラス	B
				B	電動機	ノンクラス	B
		復水浄化系粉末樹脂沈降分離槽デカントポンプ電動機	K21-C201	A	電動機	ノンクラス	B
				B	電動機	ノンクラス	B
		使用済樹脂槽デカントポンプ電動機	K21-C301	A	電動機	ノンクラス	B
				B	電動機	ノンクラス	B
		スラッジ移送ポンプ電動機	K21-C202	A	電動機	ノンクラス	B
	廃棄物処理設備 固体廃棄物処理系 濃縮廃液系	濃縮廃液ポンプ電動機	K22-C001	A	電動機	ノンクラス	B
				B	電動機	ノンクラス	B
				C	電動機	ノンクラス	B
	廃棄物処理設備 固体廃棄物処理系 固化系	固化系乾燥機給液タンク液位	K23-LS001	—	計器	ノンクラス	C
		固化系乾燥機給液ポンプ電動機	K23-C001	—	固化装置	ノンクラス	B
		固化系乾燥機電動機	K23-D001	—	固化装置	ノンクラス	B
		固化系粉体移送機電動機	K23-D002	—	固化装置	ノンクラス	B
		固化系粉体供給機電動機	K23-D004	—	固化装置	ノンクラス	B
	漏えいの検出装置及び警報装置 流体状の放射性廃棄物の漏えいの検出装置及び警報装置	原子炉建屋付属棟低電導度廃液サンプ液位	K11-LS010	A	計器	ノンクラス	C
				B	計器	ノンクラス	C
		タービン建屋低電導度廃液サンプ液位	K11-LS015	A	計器	ノンクラス	C
				B	計器	ノンクラス	C
		原子炉建屋原子炉棟高電導度廃液サンプ液位	K11-LS105	A	計器	ノンクラス	C
				B	計器	ノンクラス	C
				C	計器	ノンクラス	C
		原子炉建屋付属棟高電導度廃液サンプ液位	K11-LS109	A	計器	ノンクラス	C
				B	計器	ノンクラス	C
		タービン建屋高電導度廃液サンプ液位	K11-LS117	A	計器	ノンクラス	C
	B			計器	ノンクラス	C	
	廃棄物処理設備 液体廃棄物処理系 圧力抑制室プール水排水系	圧力抑制室プール水サージタンク液位	U49-LS003	—	計器	ノンクラス	C
		圧力抑制室プール水サージポンプ電動機	U49-C001	—	電動機	ノンクラス	B
	漏えいの検出装置及び警報装置 流体状の放射性廃棄物の漏えいの検出装置及び警報装置	圧力抑制室プール水サージタンク液位	U49-LS009	—	計器	ノンクラス	C
	電気設備	変圧器	補助ボイラ用変圧器	P62-J003A	3A	変圧器	ノンクラス
補助ボイラ用変圧器比率差動継電器			P62-87HB	3A	継電器	ノンクラス	C
補助ボイラ用変圧器過電流継電器			P62-50HB	3A	継電器	ノンクラス	C
補助ボイラ(3A)OLTC制御盤			H21-P649A	3A	制御盤	ノンクラス	C
補助ボイラ用変圧器温度高継電器			P62-TIS202A	3A	計器	ノンクラス	C
補助ボイラ用変圧器衝撃油圧継電器			P62-96PA	3A	計器	ノンクラス	C
補助ボイラ	補助ボイラに付属する給水設備	給水ポンプ電動機	P62-C201	A	電動機	ノンクラス	C
				B	電動機	ノンクラス	C
		循環ポンプ電動機	P62-C202	A	電動機	ノンクラス	C
				B	電動機	ノンクラス	C