



「森の町内会」による間伐の支援

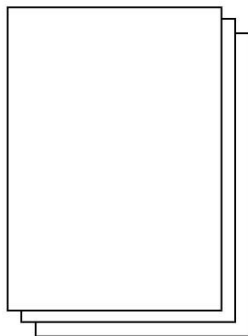
- 企業・団体が環境貢献の一環として、「間伐に寄与した紙」を使うことで、間伐を促進し、健全な森林の育成を支援

「間伐に寄与した紙」

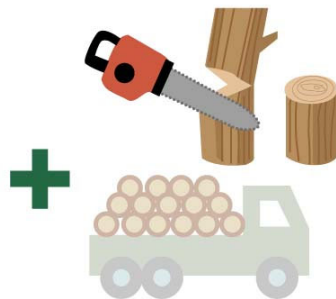


従来からの紙代

=

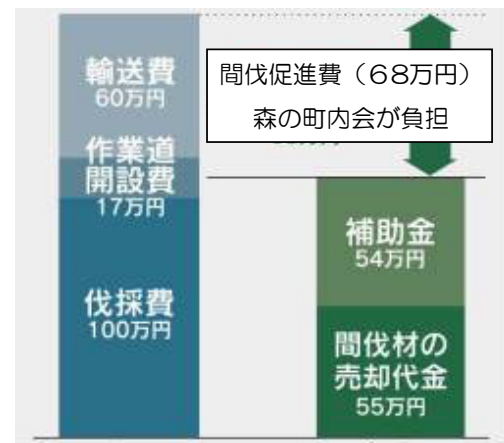


間伐促進費



間伐費用の不足分を
間伐促進費として
森の町内会が負担
(用紙代の約10%)

＜参考＞「森の町内会」による
間伐促進の例^(※)



間伐にかかった費用
(177万円)

間伐に関する財源
(109万円)

※第1回間伐
(平成17年12月～平成18年1月)
間伐面積1.8ha
出荷数量:アカマツ86.8m³

つくる大切さ。まもる大切さ。