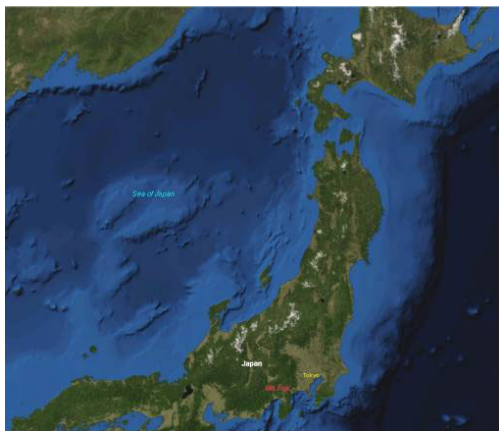


# 日本の森林の現状・間伐の必要性

## <日本の森林の現状>

- ・国土の2／3が森林
- ・森林の約4割が人が手を入れて作り上げた人工林



## 森林の役割

- ・地球温暖化の防止
  - ・土砂災害の防止
  - ・生物多様性の保全
  - ・水源のかん養
- 等

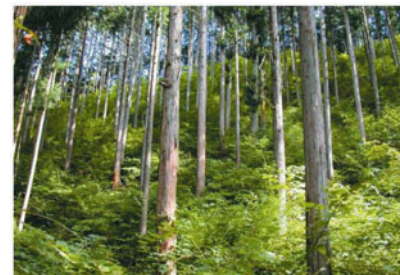
## <間伐の必要性>

### 「間伐」の効果

- ・健全な森林育成（CO<sub>2</sub>吸収源の確保）
- ・下層植生を生育させ、土壌の流出を防止
- ・多様な下層植生の生育により生息する生物の多様性を向上
- ・水源かん養機能の向上



間伐前の林内



間伐後の林内

ところが、間伐費用が不足していることなどから、手入れが行き届いていない



森林本来の機能低下が懸念