

<参考>

「ヒートアイランド抑制ブロック」のフィールド試験の概要

1. 期 間

平成 17 年 7 月 8 日～平成 17 年 9 月 30 日

2. 場 所

東京電力株式会社 技術開発本部
神奈川県横浜市鶴見区江ヶ崎町 4 - 1

3. 内 容

「ヒートアイランド抑制ブロック」の冷却効果を確認するため、「一般的な舗装(密粒度舗装)」・「芝生」・「ヒートアイランド抑制舗装^(注)」とともに、表面温度を自動計測

(注) 「ヒートアイランド抑制舗装」

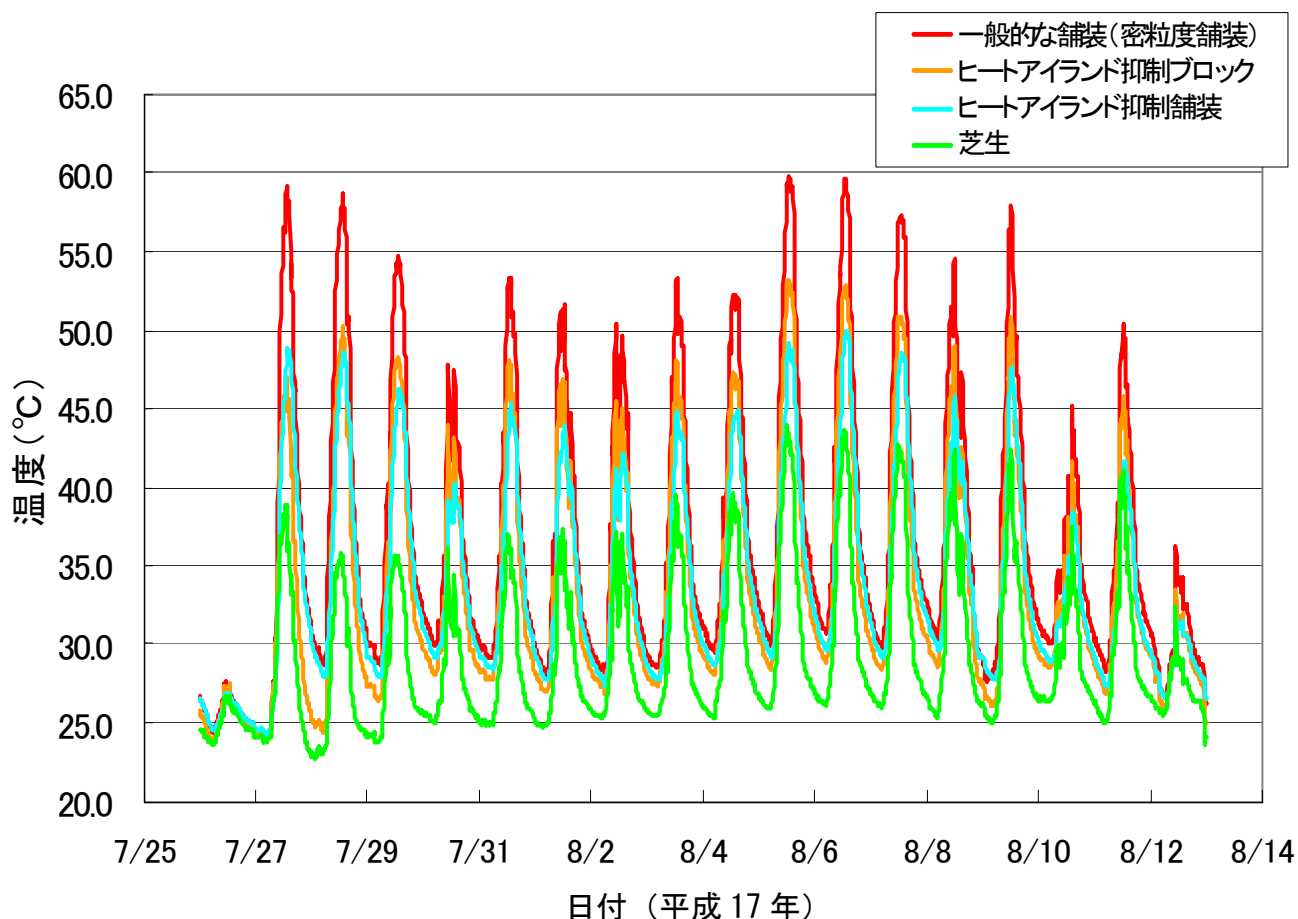
石炭火力発電所で発生する石炭灰を保水材と路盤材に再生利用するとともに、保水性のアスファルト層と路盤層の二重構造とすることにより、冷却効果の持続性を大幅に向上させた舗装。

【フィールド試験の状況】



4. 結果

【「ヒートアイランド抑制ブロック」・「ヒートアイランド抑制舗装」・
「一般的な舗装（密粒度舗装）」・「芝生」の温度推移】



- ・ 上記グラフは、晴天が続き降雨がなかった期間（平成 17 年 7 月 27 日～8 月 12 日）の「ヒートアイランド抑制ブロック」・「ヒートアイランド抑制舗装」・「一般的な舗装（密粒度舗装）」・「芝生」それぞれの表面温度の推移を表したもの。
- ・ 「ヒートアイランド抑制ブロック」は、「一般的な舗装（密粒度舗装）」と比べて表面温度が常に低く保たれている。

以 上