

「コモド武蔵小杉リノベーションプロジェクト」の概要

1. 物件概要

所在地	/	神奈川県川崎市中原区新丸子東2丁目902番1号
交通	/	JR・東急東横線「武蔵小杉」駅 徒歩3分 (渋谷、横浜に直通で13分、自由ヶ丘に直通で4分)
用途	/	商業地域
構造・規模	/	RC造 地上7階建て
築年	/	昭和62年2月
総住居戸数	/	53戸
駐車場	/	18台(平置)
敷地面積	/	1,614.32 m <sup>2</sup>
住居専有面積	/	3,183.59 m <sup>2</sup> (一戸あたり 48.10 m <sup>2</sup> ~72.18 m <sup>2</sup> )
賃料	/	管理費込みで139,000円~203,000円 (敷金2ヵ月分・礼金なし)
入居	/	平成18年9月下旬予定 (リニューアル竣工:平成18年9月)

2. 会社概要

(1) 株式会社リビタ

代表者 : 代表取締役社長 内山 博文  
設立日 : 平成17年5月13日  
所在地 : 東京都渋谷区渋谷1丁目4番12号 富田ビル2階  
資本金 : 1億6千万円(出資構成:東京電力株式会社51% 株式会社都市デザインシステム49%)  
事業内容:リノベーション事業、既存建物の有効活用に関するコンサルティング・設計

(2) 東京電力株式会社

代表者 : 取締役社長 勝俣 恒久  
設立日 : 昭和26年5月1日  
所在地 : 東京都千代田区内幸町1丁目1番3号  
資本金 : 6,764億円  
事業内容:電気事業その他

### 3. リノベーションイメージ

#### 【外観イメージ】



< 完成予想CG >



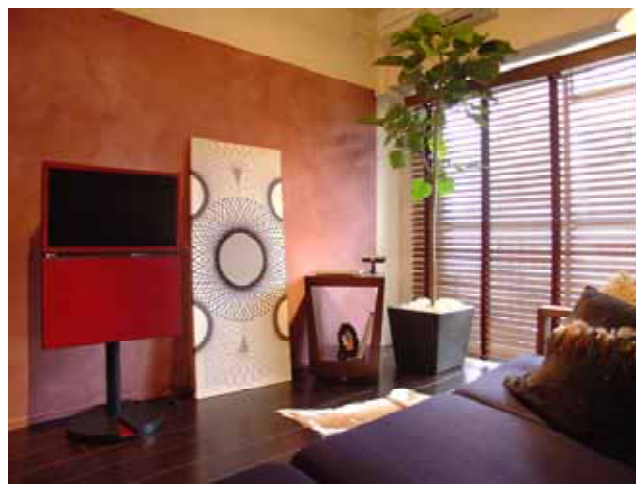
< 完成予想CG >

#### 【内装イメージ】

< before >



< after >



#### 4. 現地付近図

### 駅周辺地区の再開発事業・民間開発事業がすすむ「武蔵小杉」



再開発事業・民間開発事業エリア

\* JR横須賀線「武蔵小杉新駅」とJR南武線「武蔵小杉駅」との間に連絡通路を設置予定

以上