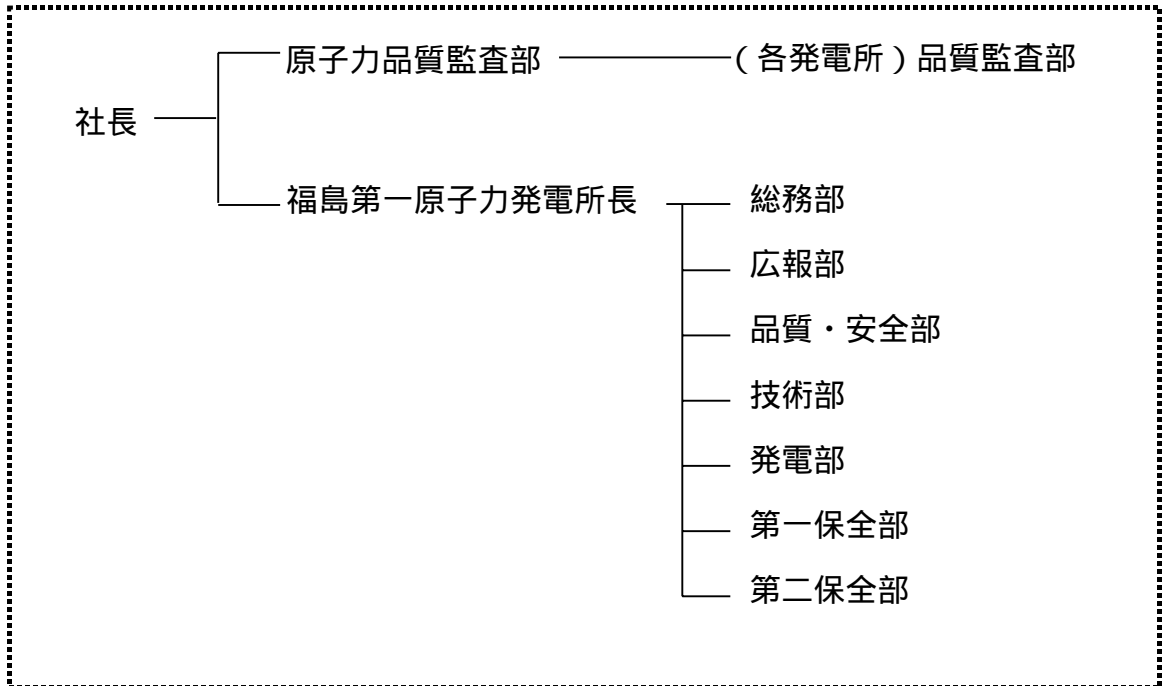
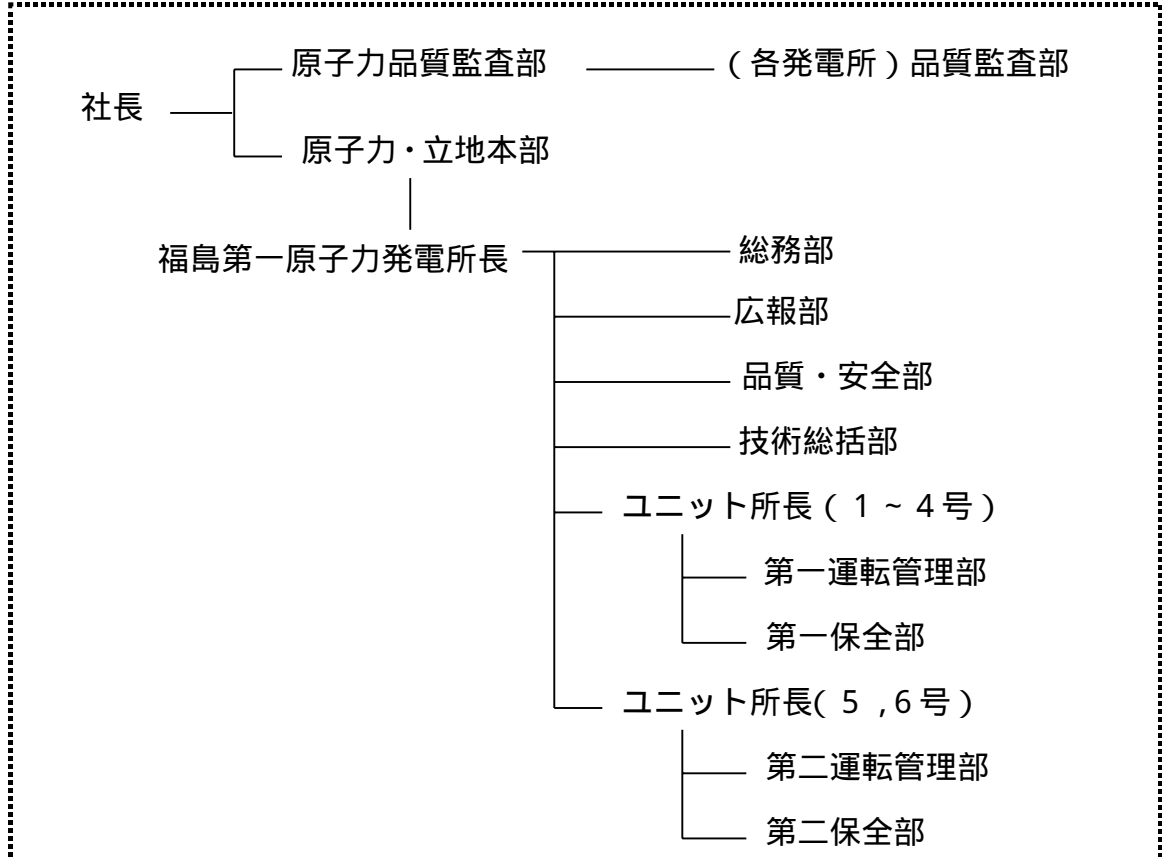


< 参考：福島第一原子力発電所の場合 >

(改編前)



(改編後)



注) ユニット所長が管理する最大を4ユニットとし、2~4ユニット単位に設置

- ・福島第一 : 2名体制(1~4号、5・6号)
- ・福島第二 : 1名体制(1~4号)
- ・柏崎刈羽 : 2名体制(1~4号、5~7号)