

< 参考 >

## ・ LNG第一船関係会社の概要

### 1 . LNG船保有会社

- (1) 会社名：Pacific LNG Shipping Limited
- (2) 所在地：バハマ国ナッソー市
- (3) 事業内容：LNG船の保有、用船および船舶関連の事業等
- (4) 社長：根本 紘一
- (5) 資本金：40億円
- (6) 出資比率：東京電力(株)70%、三菱商事(株)20%、日本郵船(株)10%
- (7) 会社設立：平成12年12月21日
- (8) 事業開始：平成15年10月(予定)

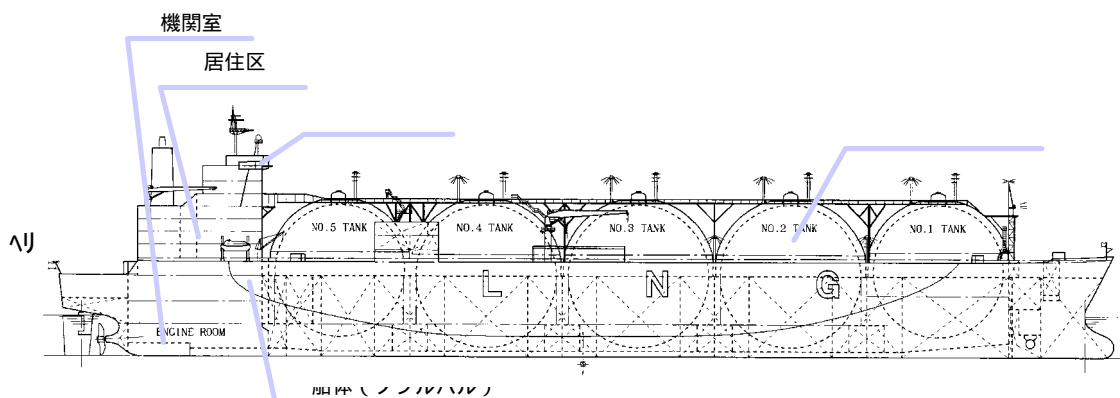
### 2 . 運航事業会社

- (1) 会社名：パシフィック・エルエヌジー輸送(株)
- (2) 所在地：東京都港区新橋1-1-13
- (3) 事業内容：LNG輸送事業等
- (4) 社長：川口 信
- (5) 資本金：1億円
- (6) 出資比率：東京電力(株)70%、三菱商事(株)20%、日本郵船(株)10%
- (7) 会社設立：平成13年4月20日
- (8) 事業開始：平成15年10月(予定)

## ・ LNG第一船プロジェクトの概要

- (1) 投資額：約200億円
- (2) 建造開始：平成13年10月11日
- (3) 就航開始：平成15年10月1日(予定)
- (4) 積載容量：135,000m<sup>3</sup>(1航海で運搬できるLNG：6.2万t)
- (5) 総排水量：約10万t
- (6) 全長：約290m
- (7) 全幅：46m
- (8) タンク形式：モス球形5タンク(横断図面参照)
- (9) 船殻構造：二重船殻

< LNG 船横断図面 >



< 建造中の LNG 第一船の外観 >



以上